



Alcaldía Municipal de Roatán
Islas de la Bahía



PROYECTO: Estudio del Sistema Carretero en la Aldea de Coxen Hole, entre las estaciones 15+965 y 17+365, tomando como estación 0+000.00 el Límite con el Municipio de Jose Santos Guardiola
UBICACIÓN: Aldea de Coxen Hole, Departamento de Islas de la Bahía

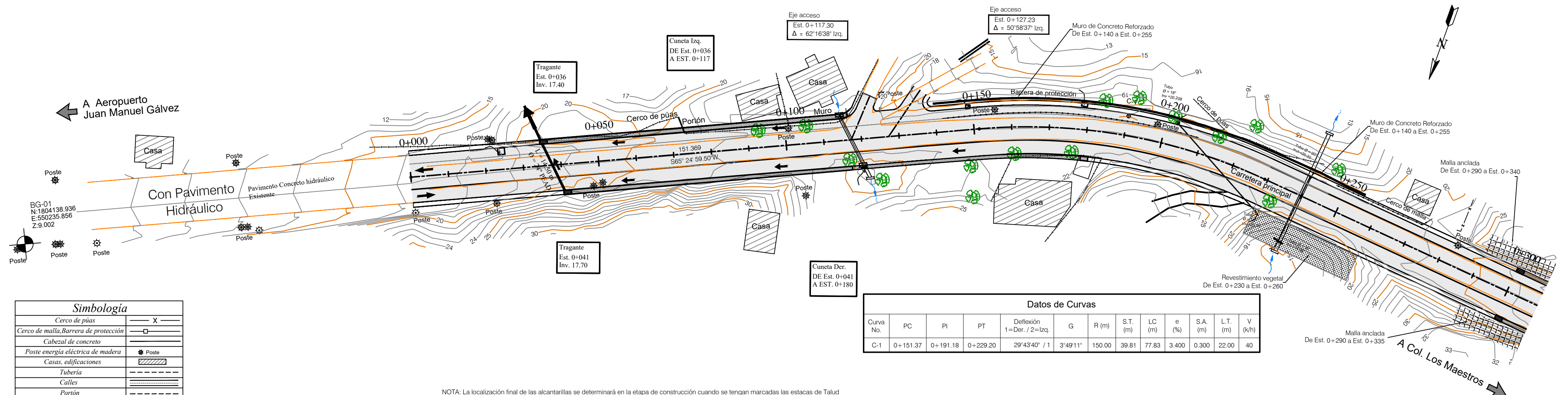
MATERIA: Sistema de Drenaje Aguas Lluvias
Versión: Entregable: Informe Final (Tres Carriles)

CONTENIDO: Planta y Perfil
0+000.00 - 0+300.00

Revisión	Fecha	Descripción	HOJA No.
1	Abril 2023	Informe final	V-13/43

Diseñador: Consultores en Ingeniería CICH 060-12-N-CS
Revisó: Ing. Manuel Ángel Sánchez CICH 438
Aprobó: Ing. Napoleón Bográn Idiáquez CICH 283

Escala: H 1:500 V 1:100 Fecha: Marzo de 2023 Archivo: P+P Roatán tres carriles ALL.dwg



Curva No.	PC	PI	PT	Deflexión 1=Der. / 2=Izq.	G	R (m)	S.T. (m)	LC (m)	e (%)	S.A. (m)	L.T. (m)	V (km/h)
C-1	0+151.37	0+191.18	0+229.20	29°43'40" / 1	3°49'11"	150.00	39.81	77.83	3.400	0.300	22.00	40

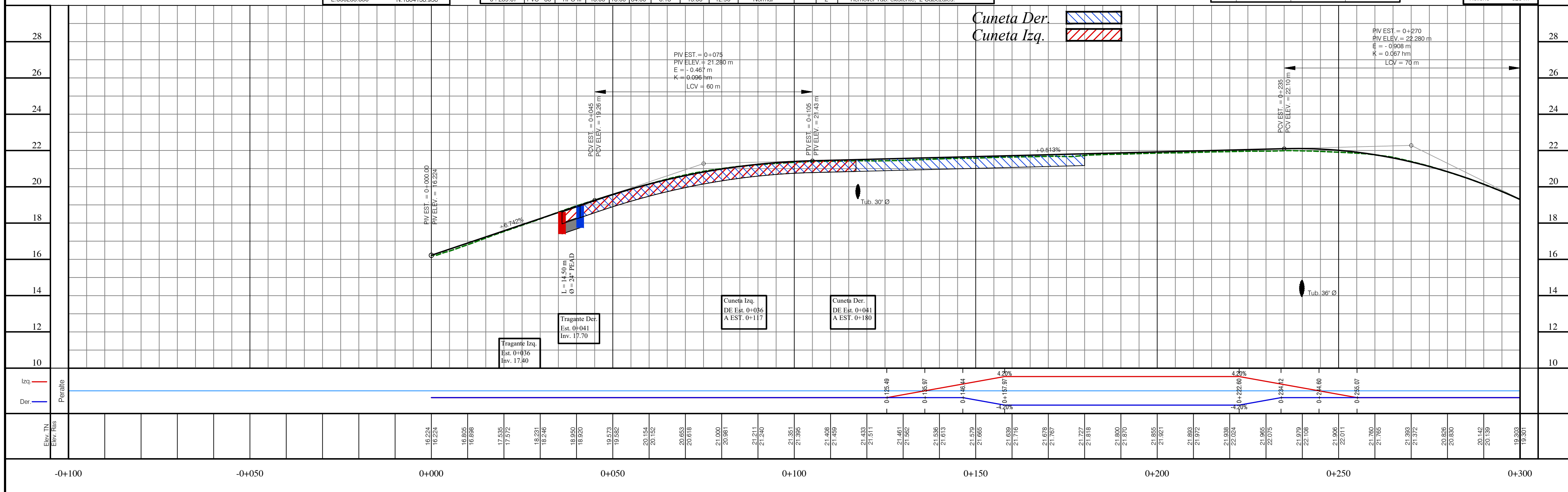
Cercos de púas	X
Cercos de malla, Barrera de protección	□
Cabezal de concreto	▬
Poste energía eléctrica de madera	⊕
Casas, edificaciones	▨
Tubería	— — — —
Calle	— — — —
Portón	— — — —
Muro	▬
Corredero de agua, Río, Canales	▬
Puntos de referencia	⊕
Árboles	⊕
Tragantes	⊕
Pozo de aguas negras	⊕

NOTA: La localización final de las alcantarillas se determinará en la etapa de construcción cuando se tengan marcadas las estacas de Talud

ESTACION	DIAM.	TIPO	LONGITUD			S %	ELEV. INVER.		ESVAJE	TRAG. UND.	CABS. UND.	OBSERVACIONES
			IZQ.	DER.	TOTAL		ENT.	SAL.				
0+117.33	PVC - 30"	TIPO III	7.00	11.00	18.00	5.00	19.80	18.90	68°00'00" ad. Der.	2	1	Remover Tub. existente, 2 Tragantes bajo acera.
0+212.68	18"											Remover Tubería existente.
0+239.67	PVC - 36"	TIPO III	18.00	16.00	34.00	6.18	15.00	12.90	Normal		2	Remover Tub. existente, 2 Cabezales.

Curva No.	PC	PI	PT
C-1	X= 550007.820 Y= 1804024.714	X= 549971.618 Y= 1804008.152	X= 549931.967 Y= 1804011.722

TERRACERIA
Corte = 2,055 m³
Relleno = 823 m³





Alcaldía Municipal de Roatán
Islas de la Bahía



Consultores
en
Ingeniería
Empresa Certificada ISO 9001: 2015
Colonia Florencia Norte
Blvd. Suyapa No. 4002
Tegucigalpa, M.D.C., Honduras, Centro América.
TEL. 2232-3965
Correo: info@cinsahm.com

PROYECTO: Estudio del Sistema Carretero en la Aldea de Coxen Hole, entre las estaciones 15+965 y 17+365, tomando como estación 0+000.00 el Límite con el Municipio de Jose Santos Guardiola

UBICACIÓN: Aldea de Coxen Hole, Departamento de Islas de la Bahía

MATERIA: Sistema de Drenaje Aguas Lluvias

Versión: Entregable: Informe Final (Tres Carriles)

CONTENIDO:

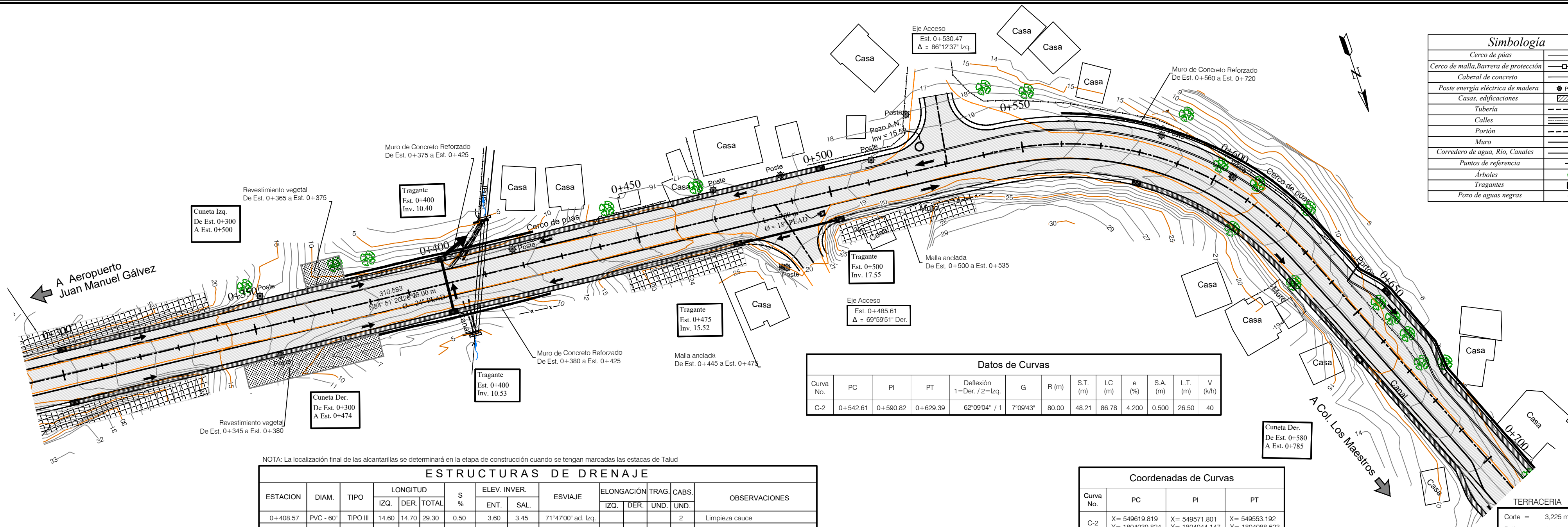
Planta y Perfil
0+300.00 - 0+700.00

Diseñador: Consultores en Ingeniería CICH 060-12-N-CS
Revisó: Ing. Manuel Ángel Sánchez CICH 438
Aprobó: Ing. Napoleón Bográn Idiáquez CICH 283

Escala: H 1:500 V 1:100 Fecha: Marzo de 2023

Revisión 1
Fecha: Abril 2023
Descripción: Informe Final
HOJA No. V-14/43
Archivo: P+P Roatán tres carriles ALL.dwg

Simbología	
Cerco de pías	X
Cerco de malla, Barrera de protección	□
Cabezal de concreto	▣
Poste energía eléctrica de madera	⊕
Casas, edificaciones	▭
Tubería	—
Calle	—
Portón	—
Muro	—
Corredero de agua, Río, Canales	—
Puntos de referencia	•
Arboles	⊙
Tragantes	⊕
Pozo de aguas negras	⊙

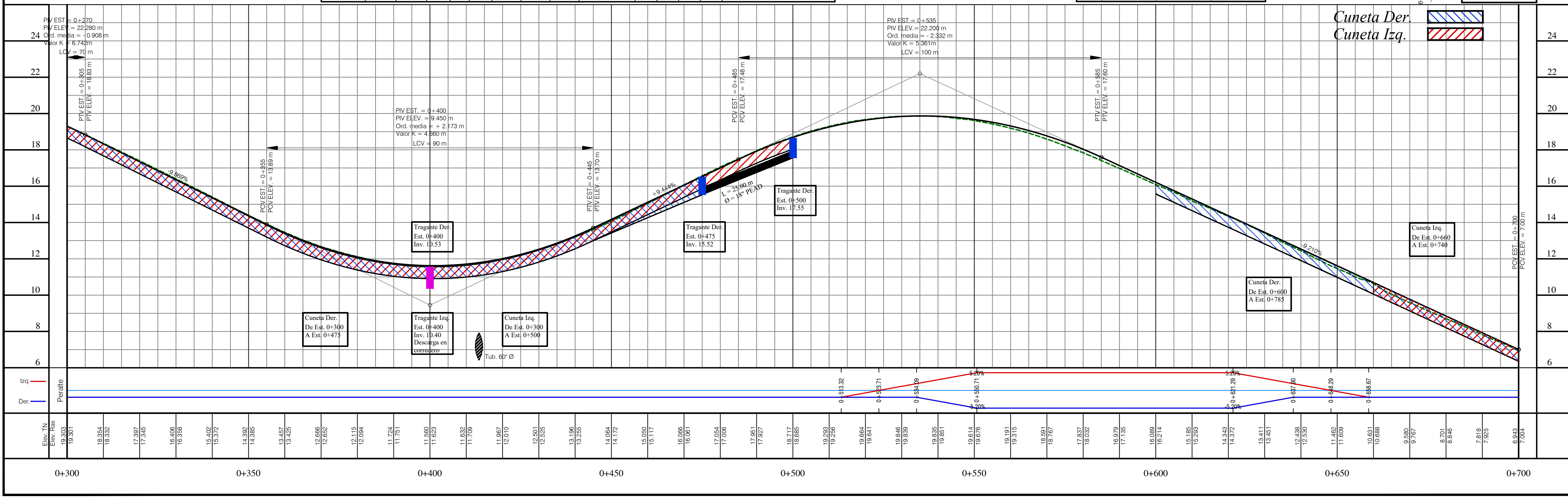


Curva No.	PC	PI	PT	Deflexión 1=Der./2=Izq.	G	R (m)	S.T. (m)	LC (m)	e (%)	S.A. (m)	L.T. (m)	V (km/h)
C-2	0+542.61	0+590.82	0+629.39	62°09'04" / 1	7°09'43"	80.00	48.21	86.78	4.200	0.500	26.50	40

Curva No.	PC	PI	PT
C-2	X = 549619.819 Y = 1804039.824	X = 549571.801 Y = 1804044.147	X = 549553.192 Y = 1804088.623

NOTA: La localización final de las alcantarillas se determinará en la etapa de construcción cuando se tengan marcadas las estacas de Talud

ESTRUCTURAS DE DRENAJE														
ESTACION	DIAM.	TIPO	LONGITUD			S %	ELEV. INVER.		ESVIAJE	ELONGACIÓN		TRAG. UND.	CABS. UND.	OBSERVACIONES
			IZQ.	DER.	TOTAL		ENT.	SAL.		IZQ.	DER.			
0+408.57	FVC - 60"	TIPO III	14.60	14.70	29.30	0.50	3.60	3.45	71°47'00" ad. Izq.			2		Limpieza cauce



Elev. TN Elev. Rtas	19.301	18.584	18.382	17.797	17.245	16.408	16.388	15.402	15.372	14.382	14.385	13.457	13.425	12.666	12.662	12.115	12.094	11.724	11.751	11.560	11.623	11.632	11.709	11.967	12.010	12.301	12.325	13.196	13.235	14.064	14.172	15.059	15.117	16.066	16.081	17.064	17.068	17.651	17.927	18.717	18.685	19.293	19.256	19.664	19.641	19.846	19.839	19.835	19.851	19.614	19.676	19.191	19.315	18.991	18.767	17.837	17.832	16.979	17.195	16.689	16.214	15.185	15.238	14.543	14.372	13.411	13.461	12.938	12.938	11.462	11.609	10.631	10.688	9.580	9.767	8.701	8.846	7.818	7.925	6.943	7.004
0+300	0+350	0+400	0+450	0+500	0+550	0+600	0+650	0+700																																																																									



Alcaldía Municipal de Roatán
Islas de la Bahía



PROYECTO: Estudio del Sistema Carretero en la Aldea de Coxen Hole, entre las estaciones 15+965 y 17+365, tomando como estación 0+000.00 el Límite con el Municipio de Jose Santos Guardiola

MATERIA: Sistema de Drenaje Aguas Lluvias

CONTENIDO: Planta y Perfil
0+700.00 - 1+100.00

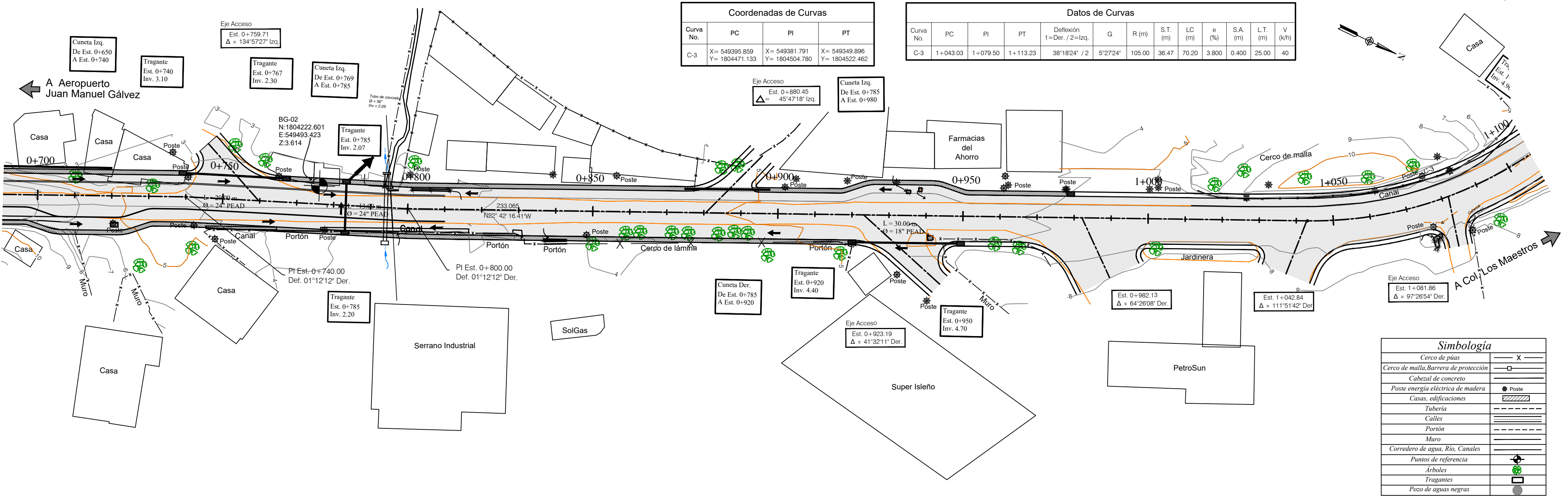
Revisión	Fecha	Descripción	HOJA No.
1	Abril 2023	Informe Final	V-15/43

Diseñador: Consultores en Ingeniería CIH 060-12-N-CS
Revisó: Ing. Manuel Ángel Sánchez CICH 438
Aprobó: Ing. Napoleón Bográn Idiáquez CICH 283

Escala: H 1:500 V 1:100 Fecha: Marzo de 2023 Archivo: P+P Roatán tres carriles ALL.dwg

UBICACIÓN: Aldea de Coxen Hole, Departamento de Islas de la Bahía

Versión: Entregable: Informe Final (Tres Carriles)

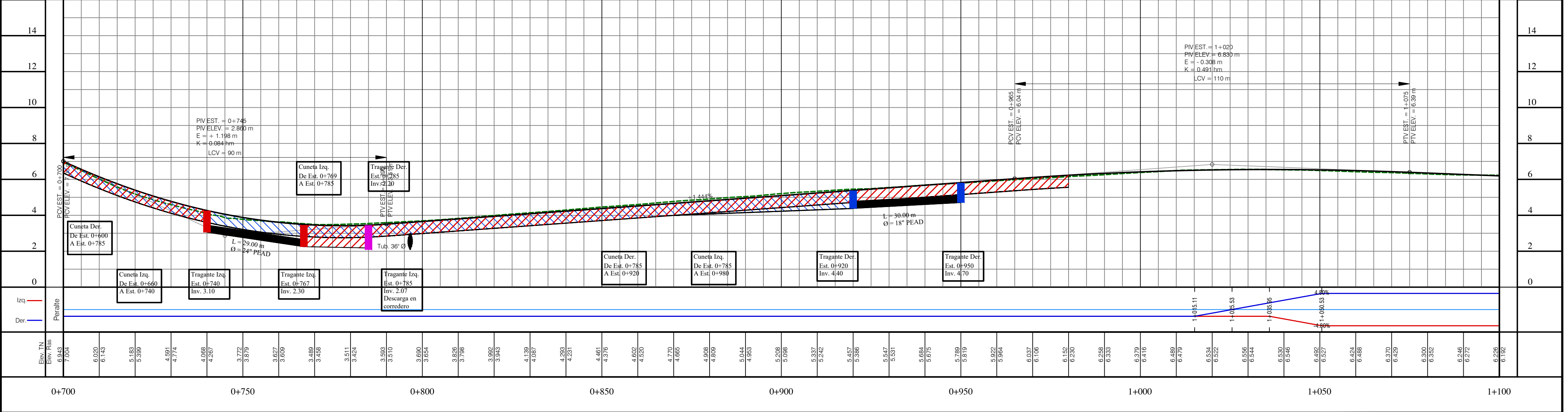


NOTA: La localización final de las alcantarillas se determinará en la etapa de construcción cuando se tengan marcadas las estacas de Talud

ESTACION	DIAM.	TIPO	LONGITUD			S %	ELEV. INVER.		ESVIAJE	ELONGACIÓN		TRAG.	CABS.	OBSERVACIONES
			IZQ.	DER.	TOTAL		ENT.	SAL.		IZQ.	DER.			
0+797.41	PVC - 36"	TIPO III	6.00	6.00	12.00	0.50	2.11	2.05	Normal			1	1	Canal Salida, Rem. Tub. Exist. 36"

BG-02
Elev. 3.614 m.
Localizado en acera de casa a 5.35m lado izquierdo de Estación 0+777.76
E:549493.423 N:1804222.601

TERRACERIA
Corte = 2.613 m³
Relleno = 353 m³





Alcaldía Municipal de Roatán
Islas de la Bahía

Consultores
c i n s a
Ingeniería
Empresa Certificada ISO 9001:2015
Colonia Florencia Norte
Bulevar Suyapa No 4002
Tel: 2232-3965
Correo: info@cinsah.com
Tegucigalpa M.D.C. Honduras, Centro América

PROYECTO: Estudio del Sistema Carretero en la Aldea de Coxen Hole, entre las estaciones 15+965 y 17+365, tomando como estación 0+000.00 el Límite con el Municipio de Jose Santos Guardiola

UBICACIÓN: Aldea de Coxen Hole, Departamento de Islas de la Bahía

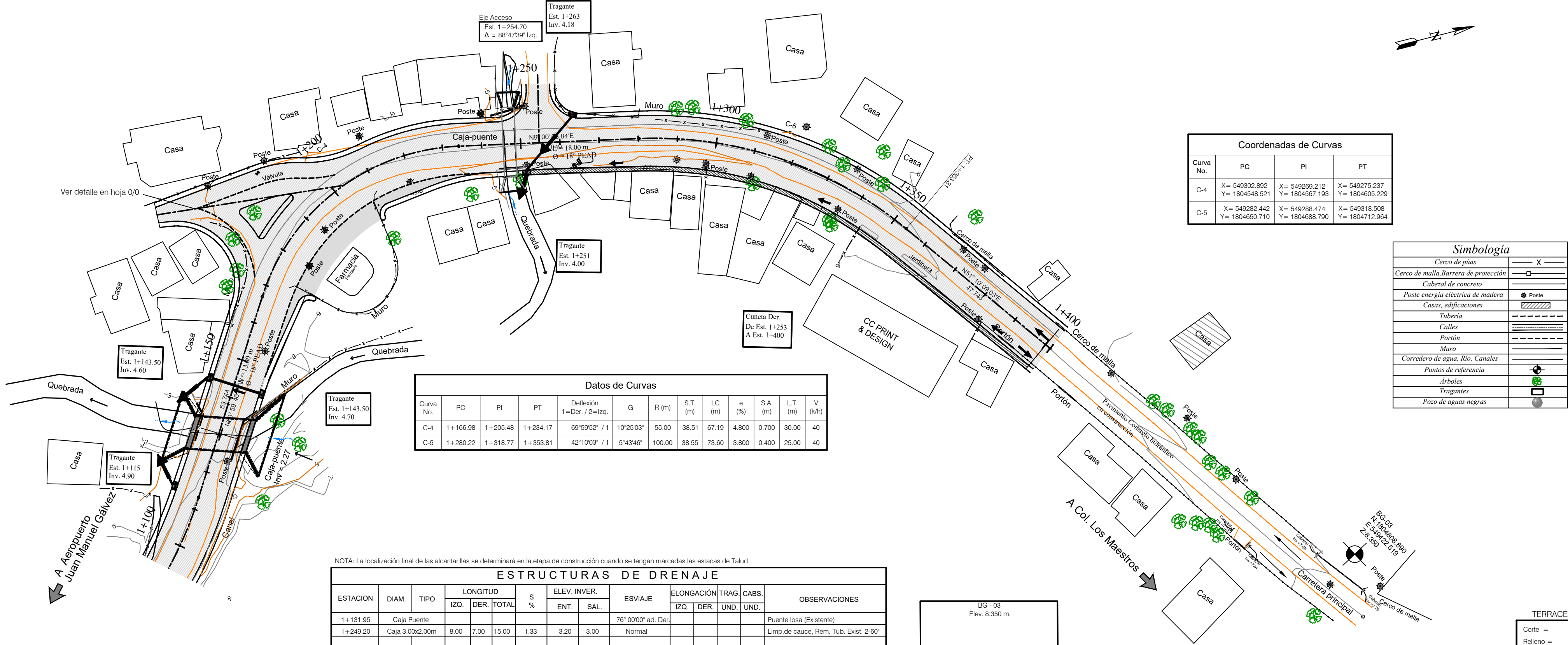
MATERIA: Sistema de Drenaje Aguas Lluvias

Versión: Entregable: Informe Final (Tres Carriles)

CONTENIDO:

Planta y Perfil
1+100.00 - 1+400.00

Diseñador:	Consultores en Ingeniería CICH 060-12-N-CS	Revisión:	Fecha:	Descripción:	HOJA No.	
Revisó:	Ing. Manuel Ángel Sánchez	CICH 438	1	Abril 2023	Informe Final	V-16/43
Aprobó:	Ing. Napoleón Bográn Idláquez	CICH 283				
Escala:	H 1:500 V 1:100	Fecha:	Marzo de 2023	Archivo:	P+P Roatán tres carriles ALL.dwg	



NOTA: La localización final de las alcantarillas se determinará en la etapa de construcción cuando se tengan marcadas las estacas de Talud

ESTACION	DIAM.	TIPO	LONGITUD			S %	ELEV. INVER.		ESVIAJE	ELONGACIÓN		TRAG.	CABS.	OBSERVACIONES
			IZQ.	DER.	TOTAL		ENT.	SAL.		IZQ.	DER.			
1+131.95		Caja Puente							76° 00'00" ad Der					Puente losa (Existente)
1+249.20	3.00x2.00m	Caja	8.00	7.00	15.00	1.33	3.20	3.00	Normal					Limp. de cauce, Rem. Tub. Exist. 2-60"

