



Propietario:  
**UNIVERSIDAD NACIONAL  
AUTÓNOMA DE HONDURAS  
UNAH**

Secretaría Ejecutiva de Administración  
de Proyectos de Infraestructura  
**SEAPI**

Proyecto:  
**Restauración y Rehabilitación,  
Edificio Paraninfo Universitario  
UNAH**

Ubicación:  
**PARQUE  
LA MERCED  
TEGUCIGALPA M.D.C.**

DISEÑO ELÉCTRICO:  
ING. OSCAR ARMANDO ACOSTA  
CIMEQ-2740

DIGITALIZACIÓN:  
SEAPI-UNAH

REVISÓ:  
ING. IVÁN CASTRO SIERRA  
DIRECTOR TÉCNICO DE PROYECTOS  
CICH-1174

REVISÓ:  
ARG. MARIA DE LOS ANGELES  
HERNANDEZ  
CAH-137

APROBÓ:  
ING. CARMEN LASTENIA FLORES SANTOS  
SECRETARIA EJECUTIVA  
CICH-0897

Contenido:  
**ESTRUCTURA  
ACOMETIDA DE ALTA  
TENSION Y TELECOM**

MODIFICACIÓN	APROBÓ	FECHA

Notas:

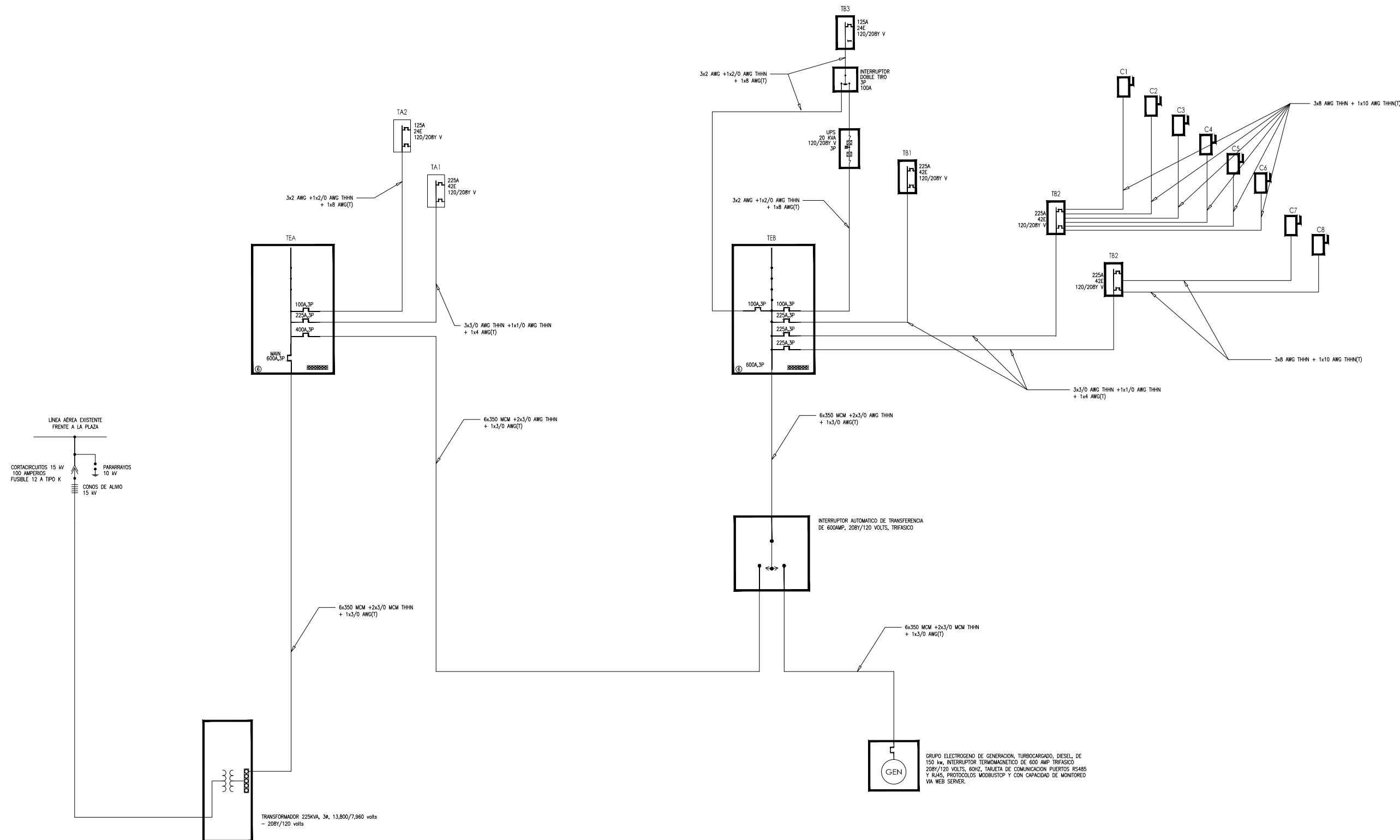
ESCALA:  
SIN ESCALA

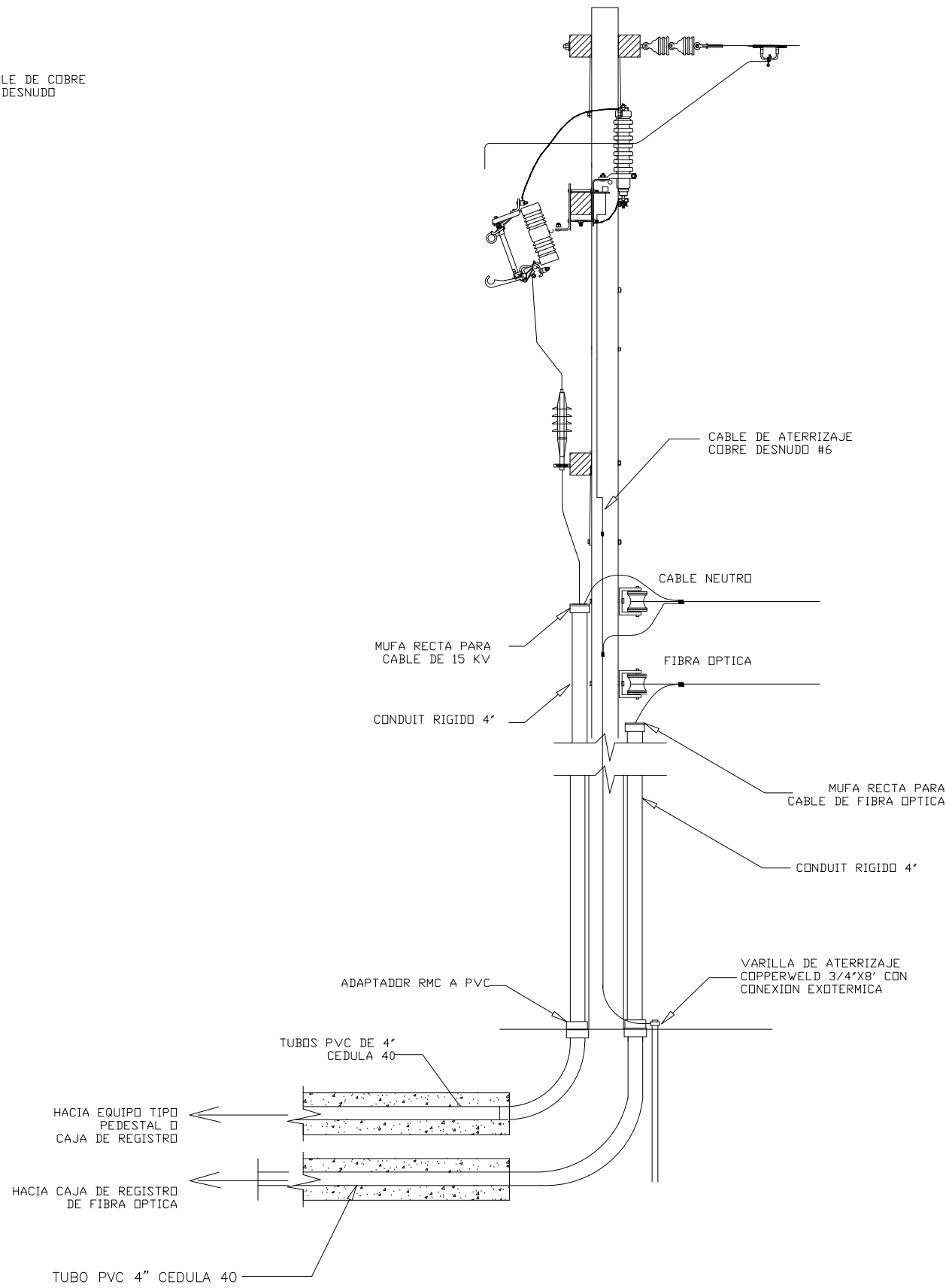
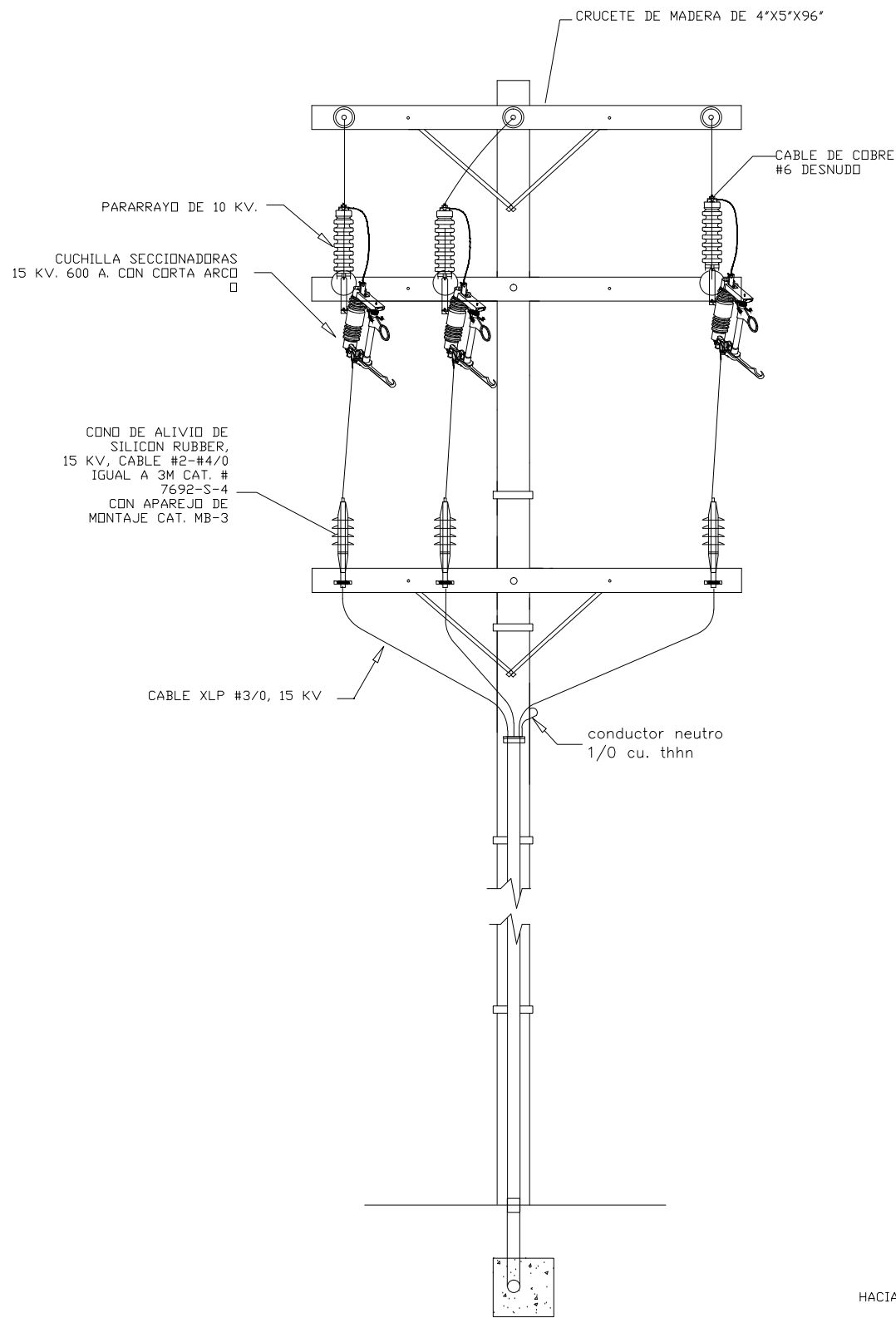
PLANO:

**E-01**

FECHA:  
OCTUBRE\_2015

Modificado





Propietario:  
**UNIVERSIDAD NACIONAL AUTÓNOMA DE HONDURAS UNAH**

Secretaría Ejecutiva de Administración de Proyectos de Infraestructura  
**SEAPI**

Proyecto:  
**Restauración y Rehabilitación, Edificio Paraninfo Universitario UNAH**

Ubicación:  
**PARQUE LA MERCED TEGUCIGALPA M.D.C.**

DISEÑO ELÉCTRICO:  
ING. OSCAR ARMANDO ACOSTA CIMEQ-2740

DIGITALIZACIÓN:  
SEAPI-UNAH

REVISÓ:  
ING. IVÁN CASTRO SIERRA DIRECTOR TÉCNICO DE PROYECTOS CICH-1174

REVISÓ:  
ARG. MARIA DE LOS ANGELES HERNANDEZ CAH-137

APROBÓ:  
ING. CARMEN LASTENIA FLORES SANTOS SECRETARIA EJECUTIVA CICH-0897

Contenido:  
**ESTRUCTURA ACOMETIDA DE ALTA TENSION Y TELECOM**

MODIFICACIÓN	APROBÓ	FECHA

Notas:

ESCALA: SIN ESCALA  
FECHA: OCTUBRE\_2015  
PLANO: E-02





Propietario:  
**UNIVERSIDAD NACIONAL  
 AUTÓNOMA DE HONDURAS  
 UNAH**

Secretaría Ejecutiva de Administración  
 de Proyectos de Infraestructura  
**SEAPI**

Proyecto:  
**Restauración y Rehabilitación,  
 Edificio Paraninfo Universitario  
 UNAH**

Ubicación:  
**PARQUE  
 LA MERCED  
 TEGUCIGALPA M.D.C.**

DISEÑO ELÉCTRICO:  
 ING. OSCAR ARMANDO ACOSTA  
 CIMEQ-2740

DIGITALIZACIÓN:  
 SEAPI-UNAH

REVISÓ: ING. IVÁN CASTRO SIERRA DIRECTOR TÉCNICO DE PROYECTOS CICH-1174	REVISÓ: ARQ. MARÍA DE LOS ANGELES HERNÁNDEZ CAH-137
--	--

APROBÓ:  
 ING. CARMEN LASTENIA FLORES SANTOS  
 SECRETARÍA EJECUTIVA  
 CICH-0897

Contenido:  
**LÍNEA DE ALTA TENSIÓN  
 Y FIBRA ÓPTICA  
 SUBTERRANEA**

MODIFICACIÓN	APROBÓ	FECHA

Notas:

ESCALA: 1:200

PLANO:

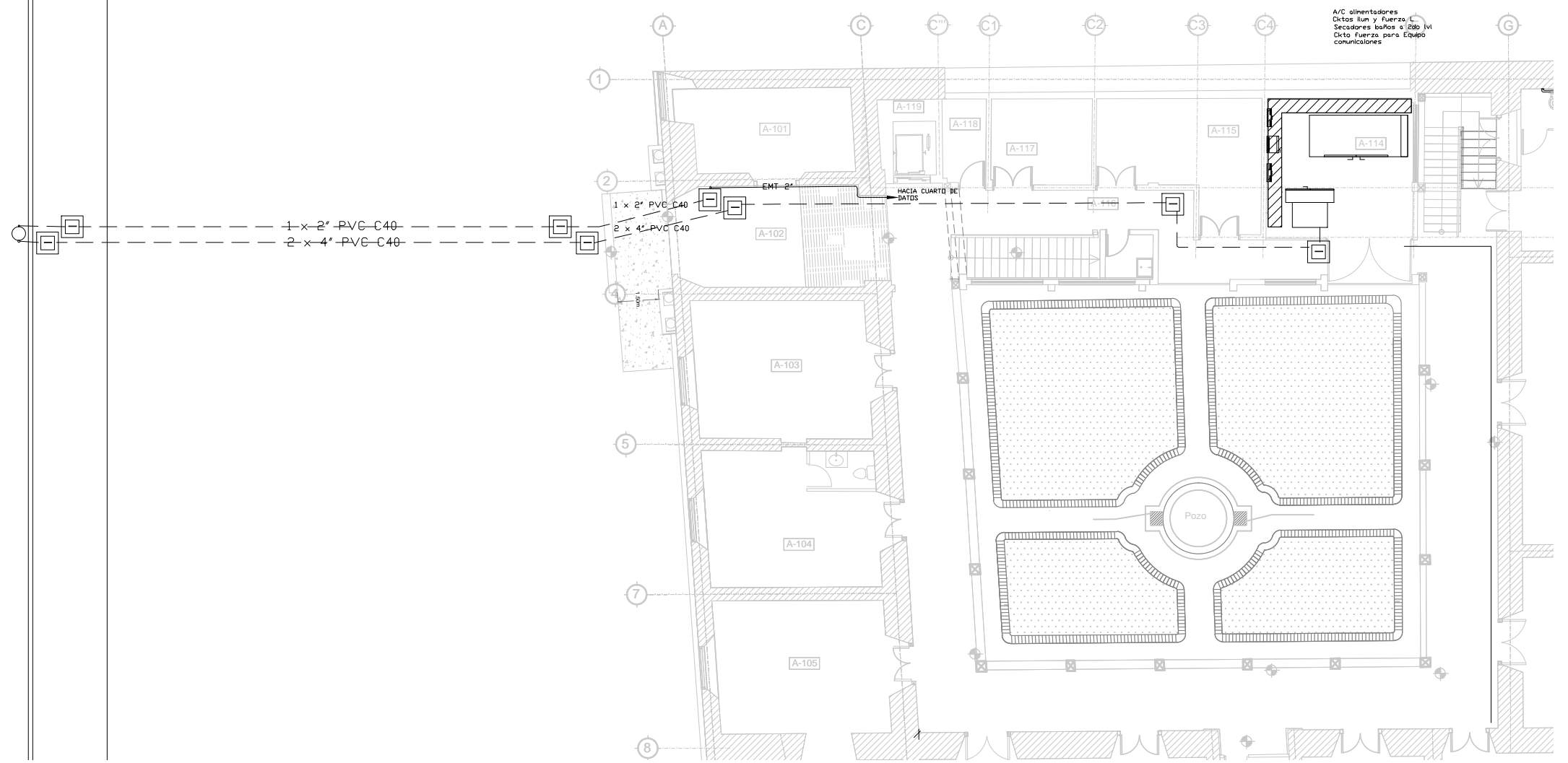
FECHA: OCTUBRE\_2015

**E-04**

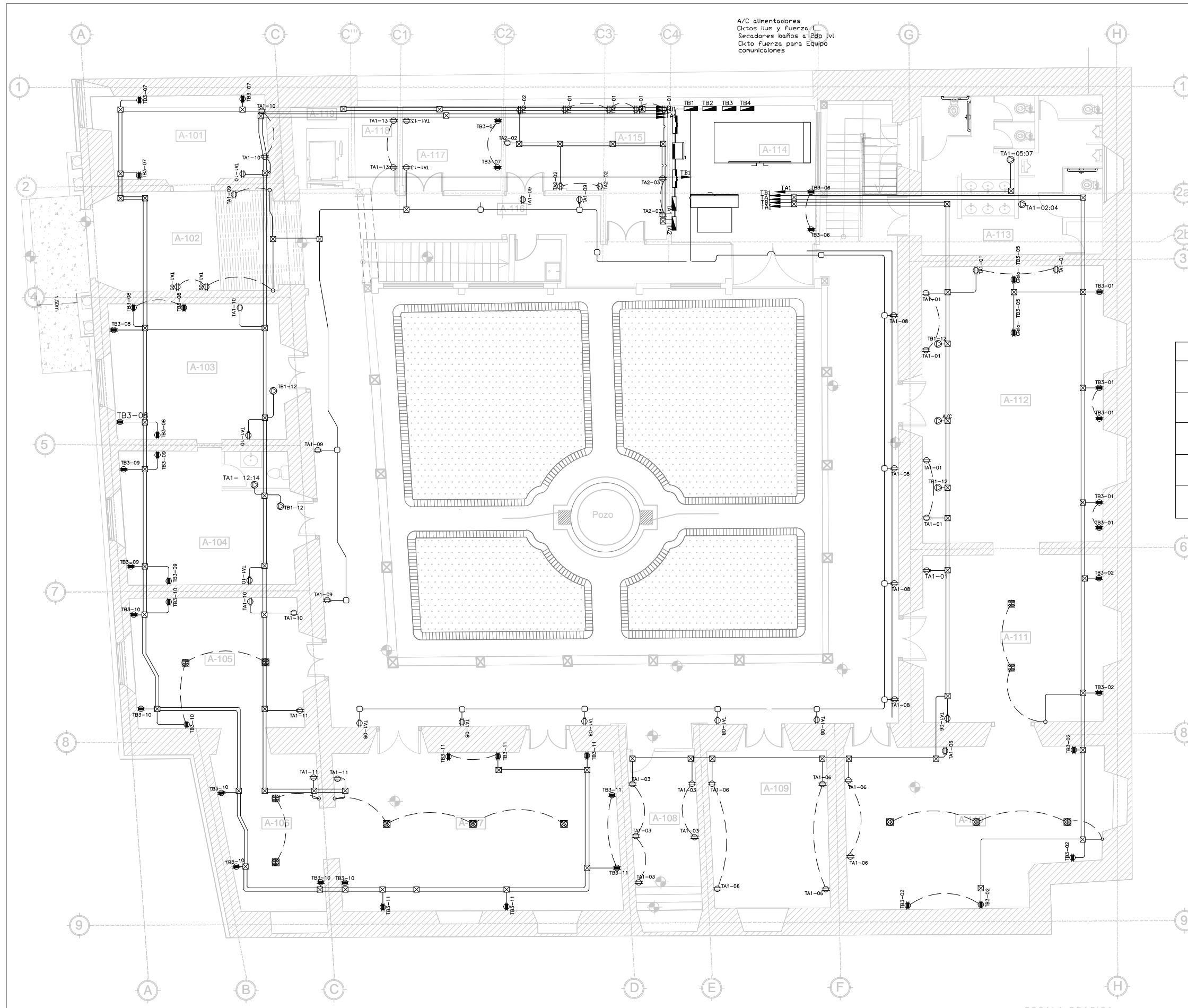
Pozo de aguas negras existente  
 Hacia el barrio La Hoya

Hacia Parque Central

Aerera







A/C alimentadores  
 Cktos ilun y fuerza  
 Secadores baños a 2dp lvl  
 Ckto fuerza para Equipo comunicacionales

SIMBOLOGIA	
TA1-15	SALIDA DE ENERGIA NORMAL. TUBERIA EMT / PVC C40 DE 3/4" DISPOSITIVO NEMA 5-20R, GRADO COMERCIAL, EN CAJA DE 2" X 4" X 2 1/8". CABLES 2 X 12 AWG THHN + 1 X 12AWG(T), TODOS LOS ELEMENTOS CON CERTIFICACION UL.
[Symbol]	SALIDA DE ENERGIA REGULADA. TUBERIA EMT / PVC C40 DE 3/4" DISPOSITIVO NEMA 5-20R, GRADO COMERCIAL, EN CAJA DE 2" X 4" X 2 1/8". CABLES 2 X 12 AWG THHN + 1 X 12AWG(T), TODOS LOS ELEMENTOS CON CERTIFICACION UL.
[Symbol]	CAJA DE 4"X4"X2-1/8" CON CERTIFICACION UL.
[Symbol]	CAJA OCTOGONAL CON CERTIFICACION UL.
[Symbol]	SALIDA DE ENERGIA EN PISO, DISPOSITIVOS NEMA 5-20R



Propietario:  
**UNIVERSIDAD NACIONAL  
 AUTÓNOMA DE HONDURAS  
 UNAH**

Secretaría Ejecutiva de Administración  
 de Proyectos de Infraestructura  
**SEAPI**

Proyecto:  
**Restauración y Rehabilitación,  
 Edificio Paraninfo Universitario  
 UNAH**

Ubicación:  
**PARQUE  
 LA MERCED  
 TEGUCIGALPA M.D.C.**

DISEÑO ELÉCTRICO:  
 ING. OSCAR ARMANDO ACOSTA  
 CIMEQ-2740

DIGITALIZACIÓN:  
 SEAPI-UNAH

REVISÓ:  
 ING. IVÁN CASTRO SIERRA  
 DIRECTOR TÉCNICO DE PROYECTOS  
 CICH-1174

REVISÓ:  
 ARQ. MARÍA DE LOS ANGELES  
 HERNÁNDEZ  
 CAH-137

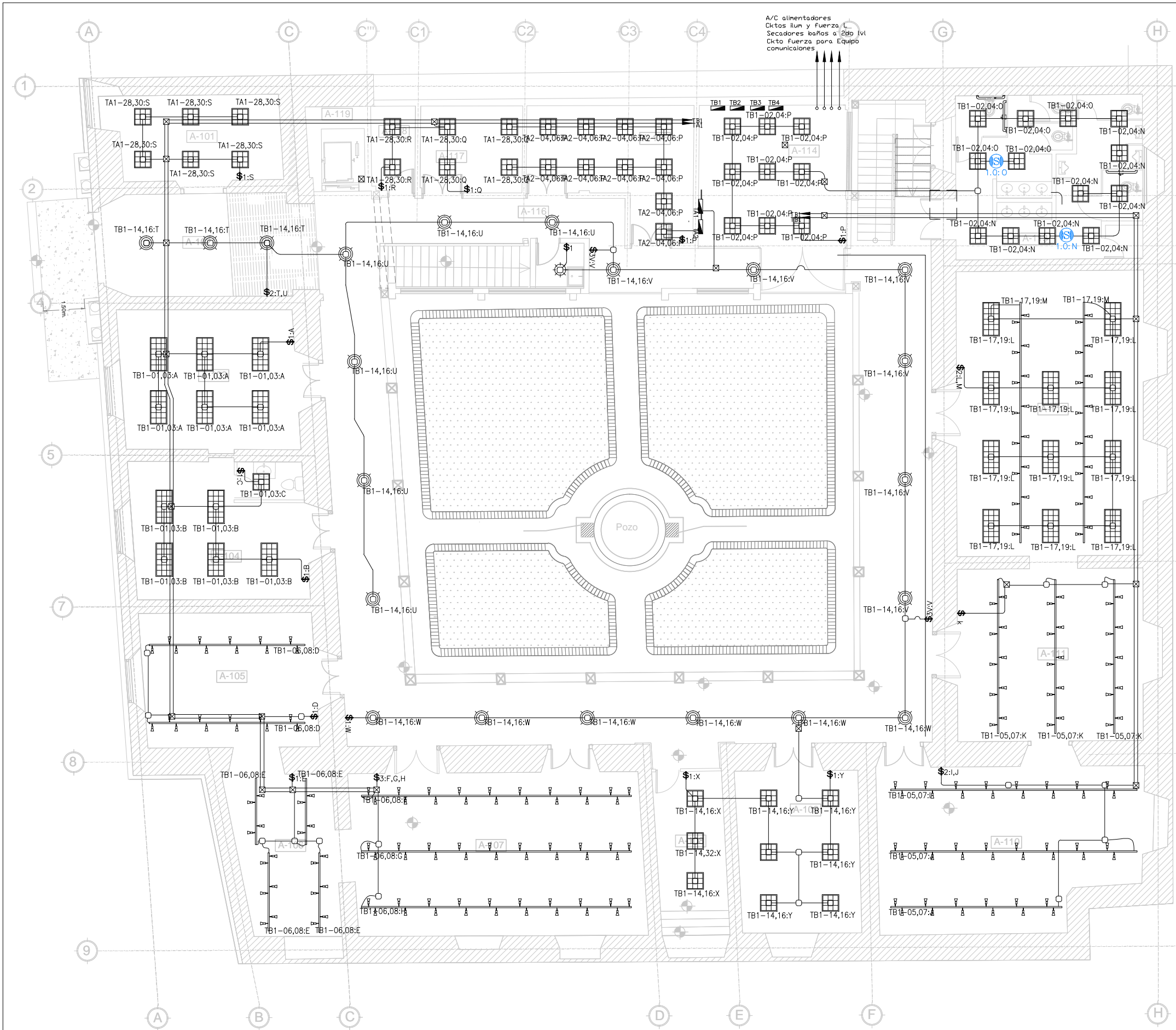
APROBÓ:  
 ING. CARMEN LASTENIA FLORES SANTOS  
 SECRETARIA EJECUTIVA  
 CICH-3897

Contenido:  
**SISTEMA DE FUERZA  
 1er NIVEL**

MODIFICACIÓN	APROBÓ	FECHA

Notas:

ESCALA: 1:150  
 FECHA: OCTUBRE\_2015  
 PLANO: **E-05**  
 Modificado



SIMBOLOGIA	
	LAMPARAS COLGANTES FLUORESCENTE: 2 X 4 PIES, COLGANTE, 120/208 VOLTS, 38 WATIOS, 2 X 28 WATIOS, COLGANTE, BALASTO ELECTRONICO, ILUMINACION DIRECTA, IGUAL O SUPERIOR A PHILIPS A TENDULIGHT TP58W/TL5, SOPORTES DE ACERO INOXIDABLE, TODOS LOS ELEMENTOS CON CERTIFICACION UL.
	LAMPARA 2 X 2 PIES, COLGANTE, 135W LMS6 WATTS, TUBOS TL5, INCLUIE COMANDO DE SUSPENSION, 208 VOLTS, CERTIFICACIONES UL O CE, ACCESORIOS DE ACILAJE DE ACERO INOXIDABLE, COLOR DE LUZ BLANCO FRIO, IGUAL O SUPERIOR A PHILIPS TP276Z 4XW/818P/AC/MCO/384.
	REFLECTORES PARA RIELES ANTERIOR: REFLECTORES DIRIGIBLES PARA MONTAJE EN RIEL, MOVIMIENTO DE 340 GRADOS HORIZONTAL, LAMPARA CON 1 EFICIENCIA DE 75 LAM/W CON FILTRO DE BLOQUEO DE RAYOS UV PARA EVITAR DECOLORACION DE LAS OBJETOS A ILUMINAR, 208 VOLTS, COLOR 3000K O MENOR, INDICE DE REPRODUCCION DE COLOR IGUAL O SUPERIOR A 90, CARCASA COLOR NEGRO, SIMILAR O SUPERIOR A PHILIPS STORE FIT 5115T/1 DE 30 WATIOS, SOPORTES DE ACERO INOXIDABLE, TODOS LOS ELEMENTOS CON CERTIFICACION UL.
	RIELES DE ILUMINACION: COLGANTES, PARA REFLECTORES TECNOLOGIA LED, 120/208 VOLTS, DE CUATRO CONDUCTORES ELECTRICOS, TRES ENCHUFOS INDEPENDIENTES DE 18 A, COLOR NEGRO, SIMILAR O SUPERIOR A PHILIPS RCT575 CASRIL 30, INCLUIE ACCESORIOS DE INSTALACION, SOPORTES DE ACERO INOXIDABLE, TODOS LOS ELEMENTOS CON CERTIFICACION UL.
	LAMPARA FLUORESCENTE COMPACTA SUPERFICIAL: 2700K, 20 WATIOS Y 120 VOLTS AC, IGUAL O SUPERIOR A GE FLE20HT 35W/CD CERTIFICACION UL.
	REFLECTORES PARA ILUMINACION EXTERIOR Y PATIO: COLOR 3000K O MENOR, 200 WATIOS, 208 VOLTS, METAL NALUS; CARCASA COLOR NEGRO O TABACO, SIMILAR O SUPERIOR A MARCA OVERLUX, CATALOGO MR FL 250 MM 208, SOPORTES DE ACERO INOXIDABLE, TODOS LOS ELEMENTOS CON CERTIFICACION UL.
	LAMPARAS COLGANTES 208 VOLTS, SIMILAR O SUPERIOR A TECNOLOGIA FTL-8011/8A, INCLUIE BOMBILLO O ARRABADOR 1000K CON CERTIFICACION UL, SOPORTES DE ACERO INOXIDABLE CON CERTIFICACION UL.
	SENSOR PARA CONTROL DE ILUMINACION: ULTRASONICO IUSI E INFRAROJO PASIVO (PIR) CONERTURA DE 1 PIE CUADRADO, IGUAL O SUPERIOR A HUBBELL OMNND11000.
	APAGADOR SENILLO: 250 VAC, 15A, CAJA DE 27x4", TAPA CON TORNILLOS ANTIWANDALICOS, COLOCADOS A 1.20 M SNP, TODOS LOS ELEMENTOS CON CERTIFICACION UL.
	APAGADOR DOBLE: 250 VAC, 15A CADA CONTACTO, CAJA DE 27x4", TAPA CON TORNILLOS ANTIWANDALICOS, COLOCADOS A 1.20 M SNP, TODOS LOS ELEMENTOS CON CERTIFICACION UL.
	APAGADOR DE TRES VIAS (VAI/VENI): 250 VAC, 15A, CAJA DE 27x4", TAPA CON TORNILLOS ANTIWANDALICOS, COLOCADOS A 1.20 M SNP, TODOS LOS ELEMENTOS CON CERTIFICACION UL.
	CAJA DE 4"x4"x2-1/8" TIPO PESADA CON CERTIFICACION UL.
	CAJA OCTOGONAL TIPO PESADA CON CERTIFICACION UL.



Propietario:  
**UNIVERSIDAD NACIONAL AUTÓNOMA DE HONDURAS UNAH**

Secretaría Ejecutiva de Administración de Proyectos de Infraestructura  
**SEAPI**

Proyecto:  
**Restauración y Rehabilitación, Edificio Paraninfo Universitario UNAH**

Ubicación:  
**PARQUE LA MERCED TEGUCIGALPA M.D.C.**

DISEÑO ELÉCTRICO:  
ING. OSCAR ARMANDO ACOSTA CIMEQ-2740

DIGITALIZACIÓN:  
SEAPI-UNAH

REVISÓ:  
ING. IVÁN CASTRO SIERRA DIRECTOR TÉCNICO DE PROYECTOS CICH-1174

REVISÓ:  
ARO, MARÍA DE LOS ANGELES HERNANDEZ CAH-137

APROBÓ:  
ING. CARMEN LASTENIA FLORES SANTOS SECRETARIA EJECUTIVA CICH-0897

Contenido:  
**ILUMINACIÓN 1er NIVEL**

MODIFICACIÓN	APROBÓ	FECHA

Notas:

ESCALA: 1:150  
PLANO: **E-06**  
FECHA: OCTUBRE\_2015



Propietario:  
**UNIVERSIDAD NACIONAL  
AUTÓNOMA DE HONDURAS  
UNAH**

Secretaría Ejecutiva de Administración  
de Proyectos de Infraestructura  
**SEAPI**

Proyecto:  
**Restauración y Rehabilitación,  
Edificio Paraninfo Universitario  
UNAH**

Ubicación:  
**PARQUE  
LA MERCED  
TEGUCIGALPA M.D.C.**

DISEÑO ELÉCTRICO:  
ING. OSCAR ARMANDO ACOSTA  
CIMEQ-2740

DIGITALIZACIÓN:  
SEAPI-UNAH

REVISÓ:  
ING. IVÁN CASTRO SIERRA  
DIRECTOR TÉCNICO DE PROYECTOS  
CICH-1174

REVISÓ:  
ARG. MARÍA DE LOS ANGELES  
HERNÁNDEZ  
CAH-137

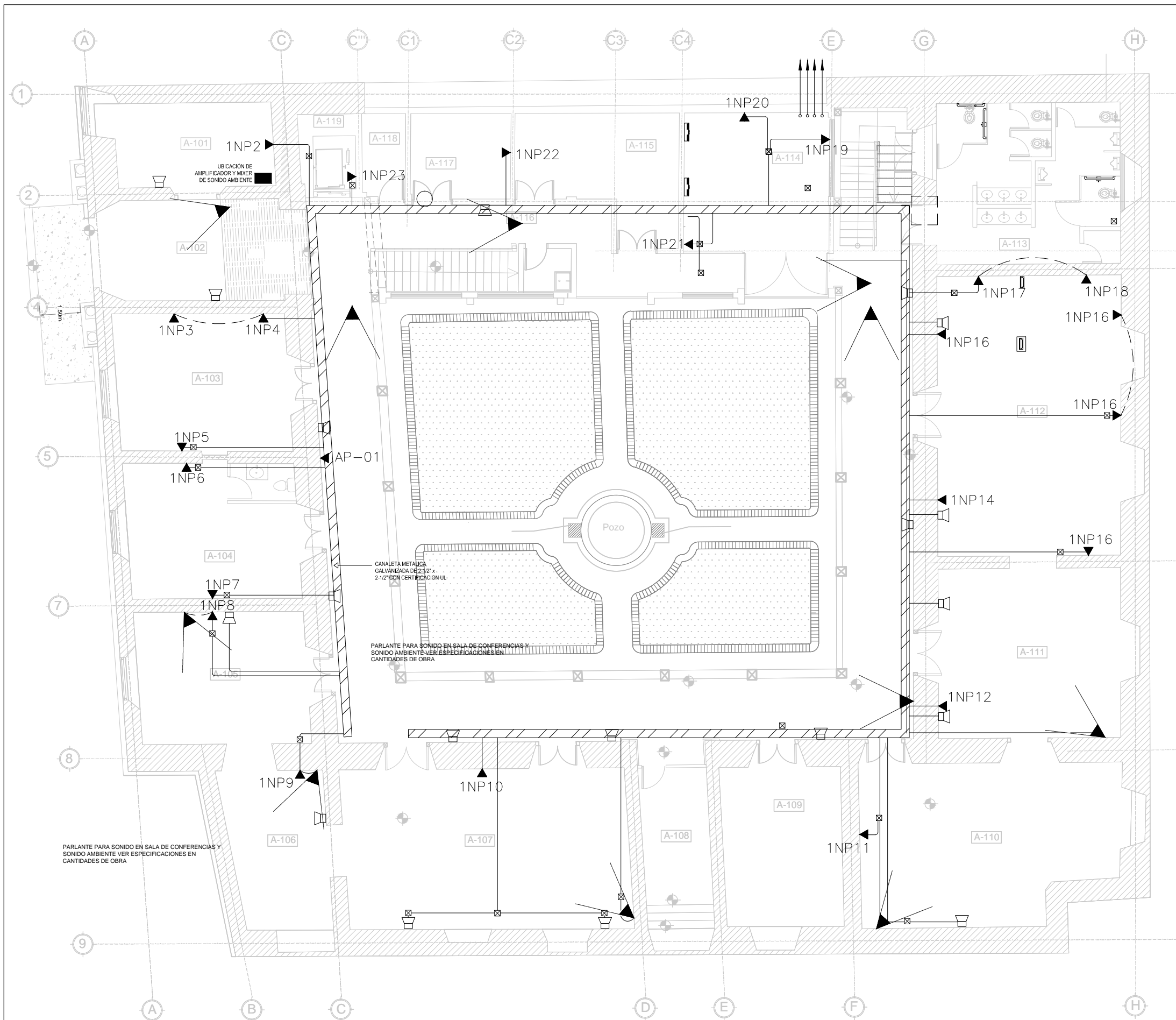
APROBÓ:  
ING. CARMEN LASTENIA FLORES SANTOS  
SECRETARÍA EJECUTIVA  
CICH-0897

Contenido:  
**CABLEADO  
ESTRUCTURADO  
1er NIVEL  
ENMIENDA No.04**

MODIFICACIÓN	APROBÓ	FECHA

Notas:

ESCALA: 1:150  
PLANO: E-07  
ENMIENDA 04  
FECHA: DICIEMBRE\_2015



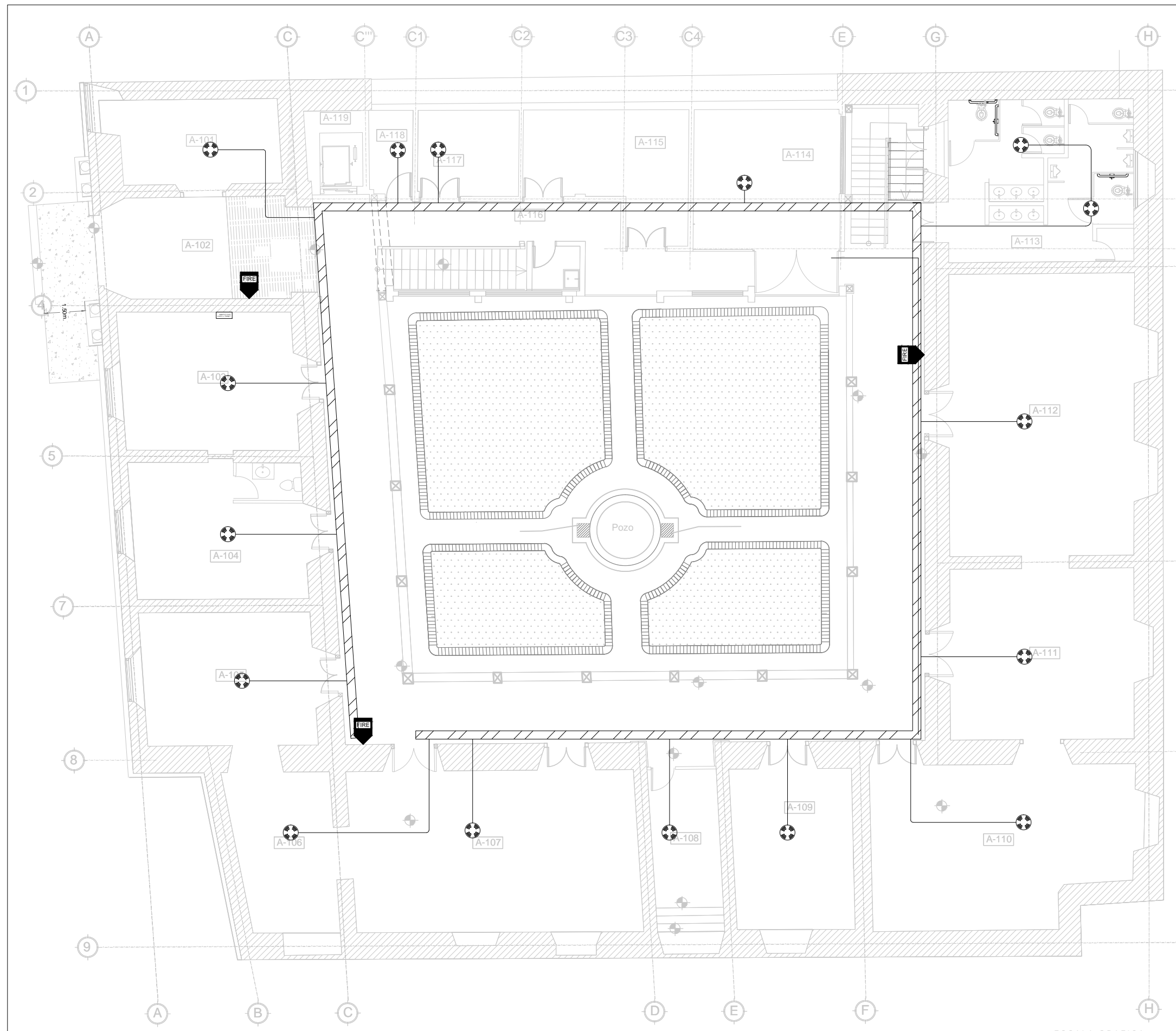
SIMBOLOGIA	
	SALIDAS DOBLES DE RED DE DATOS CAT 6; CONDUCTOS EMT 3/4" EN TECHO; COUPLING Y CONECTORES DE PRESIÓN; BUSHING PLÁSTICOS EN LOS CONECTORES; DOBLE RUAS; PLACA, INCLUYE DOBLE CABLE UTP CAT 6; INCLUYE CERTIFICACIÓN Y ROTULACIÓN.
	SALIDAS SENCILLAS DE RED DE DATOS CAT 6 PARA CÁMARAS; CONDUCTOS EMT 3/4" EN TECHO; PLACA; CONECTOR RUAS; CABLE SENCILLO UTP CAT 6; INCLUYE CERTIFICACIÓN; CÁMARAS FIJAS COLOR LENTE VARIFOCAL - ILLUMINADOR IR INTERNAS CON FUNCIÓN DIANOCHE REAL H.264 CON RESOLUCIÓN DE 1380X720; FORMATO H.264 Y MJPEG; ESCANEADO PROGRESIVO.
	SALIDAS SENCILLAS DE RED DE DATOS CAT 6 PARA CÁMARAS; CONDUCTOS EMT 3/4" EN TECHO; PLACA; CONECTOR RUAS; CABLE SENCILLO UTP CAT 6; INCLUYE CERTIFICACIÓN; CÁMARAS DOMOS MÓVILES LENTE VARIFOCALE EXTERIOR IP67 PYZ. CON CORRECCIÓN DE INFRARROJOS; CÚPULA AHUMADA; EXTERNAS CON FUNCIÓN DIANOCHE REAL IP66, H.264; ESCANEADO PROGRESIVO.
	CAJA DE 4"x4"x1/8" CON CERTIFICACION UL.
	CAJA OCTOGONAL CON CERTIFICACION UL.
	WALL PLATE HDMI; SALIDA PARA HDMI HEMBRA; CONECTADO CON CABLE UTP CAT6 SIMILAR O SUPERIOR A TRIPP-LITE MODEL: P187-000
	PARLANTE PARA SONIDO EN SALA DE CONFERENCIAS Y SONIDO AMBIENTE VER ESPECIFICACIONES EN CANTIDADES DE OBRA.

CAVALETA METÁLICA GALVANIZADA DE 2-1/2" x 2-1/2" CON CERTIFICACION UL.

PARLANTE PARA SONIDO EN SALA DE CONFERENCIAS Y SONIDO AMBIENTE VER ESPECIFICACIONES EN CANTIDADES DE OBRA

PARLANTE PARA SONIDO EN SALA DE CONFERENCIAS Y SONIDO AMBIENTE VER ESPECIFICACIONES EN CANTIDADES DE OBRA





SIMBOLOGIA	
	DETECTOR DIRECCIONAL. INTEGRANDO DISPOSITIVOS INTERIORS PARA: (1) DETECCIÓN DE SOBREENFRIE DE CO - MONOXIDO DE CARBONO, (2) DETECCIÓN INFRARROJA O DE LLAMA, (3) DETECCIÓN DE HUMO Y (4) DETECCIÓN TERMICA.
	ESTACION MANUAL DIRECCIONAL. PARA MONTAJE EN PARED. COMPATIBLE CON CONSOLA CENTRAL ALARMA AUDIBLE CON LUCES ESTROBOSCOPICAS DIRECCIONAL Y MODULOS NECESARIOS PARA ACCIONAMIENTO. COMPATIBLE CON CONSOLA SELECCIONADA, COLOR ROJO. PARA MONTAJE EN PARED
	DOS (2) LAZOS. CONEXION DE AL MENOS 99 DISPOSITIVOS POR LAZO. INTERFAZ RS 232, CONEXION A PC. REGISTRO HISTORICO DE EVENTOS, INCLUYE MODULO DE CONEXION A RED VIA ETHERNET, PARA MONITOREO REMOTO.



Propietario:  
**UNIVERSIDAD NACIONAL  
 AUTÓNOMA DE HONDURAS  
 UNAH**

Secretaría Ejecutiva de Administración  
 de Proyectos de Infraestructura  
**SEAPI**

Proyecto:  
**Restauración y Rehabilitación,  
 Edificio Paraninfo Universitario  
 UNAH**

Ubicación:  
**PARQUE  
 LA MERCED  
 TEGUCIGALPA M.D.C.**

DISEÑO ELÉCTRICO:  
 ING. OSCAR ARMANDO ACOSTA  
 CIMEQ-2740

DIGITALIZACIÓN:  
 SEAPI-UNAH

REVISÓ:  
 ING. IVÁN CASTRO SIERRA  
 DIRECTOR TÉCNICO DE PROYECTOS  
 CICH-1174

REVISÓ:  
 ARQ. MARÍA DE LOS ÁNGELES  
 HERNÁNDEZ  
 CAH-137

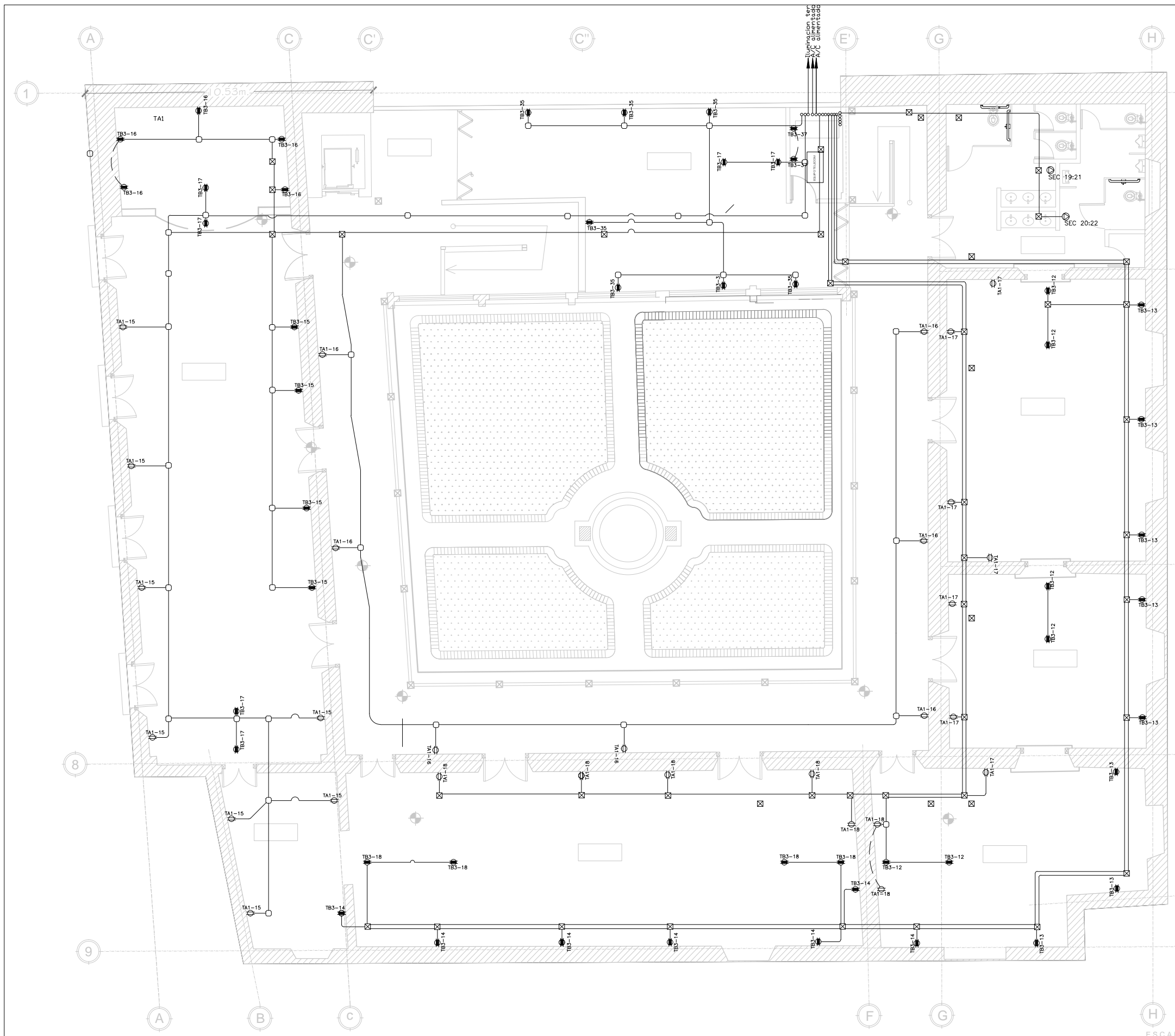
APROBÓ:  
 ING. CARMEN LASTENIA FLORES SANTOS  
 SECRETARÍA EJECUTIVA  
 CICH-0897

Contenido:  
**DETECCIÓN DE  
 INCENDIOS  
 1er NIVEL**

MODIFICACIÓN	APROBÓ	FECHA

Notas:

ESCALA: 1:150  
 PLANO: **E-08**  
 FECHA: 10 DICIEMBRE 2015



SIMBOLOGIA	
TA1-15	SALIDA DE ENERGIA NORMAL TUBERIA EMT / PVC C40 DE 3/4" DISPOSITIVO NEMA 5-20R, GRADO COMERCIAL EN CAJA DE 2" X 4" X 2-1/8". CABLES 2 X 12 AWG THHN + 1 X 12AWG(1). TODOS LOS ELEMENTOS CON CERTIFICACION UL.
[Symbol]	SALIDA DE ENERGIA REGULADA TUBERIA EMT / PVC C40 DE 3/4" DISPOSITIVO NEMA 5-20R, GRADO COMERCIAL EN CAJA DE 2" X 4" X 2-1/8". CABLES 2 X 12 AWG THHN + 1 X 12AWG(1). TODOS LOS ELEMENTOS CON CERTIFICACION UL.
[Symbol]	CAJA DE 4"x4"x2-1/8" CON CERTIFICACION UL.
[Symbol]	CAJA OCTOGONAL CON CERTIFICACION UL.
[Symbol]	SALIDA DE ENERGIA EN PISO, DISPOSITIVOS NEMA 5-20R



Propietario:  
**UNIVERSIDAD NACIONAL  
AUTÓNOMA DE HONDURAS  
UNAH**

Secretaría Ejecutiva de Administración  
de Proyectos de Infraestructura  
**SEAPI**

Proyecto:  
**Restauración y Rehabilitación,  
Edificio Paraninfo Universitario  
UNAH**

Ubicación:  
**PARQUE  
LA MERCED  
TEGUCIGALPA M.D.C.**

DISEÑO ELÉCTRICO:  
ING. OSCAR ARMANDO ACOSTA  
CIMEQ-2740

DIGITALIZACIÓN:  
SEAPI-UNAH

REVISÓ:  
ING. IVÁN CASTRO SIERRA  
DIRECTOR TÉCNICO DE PROYECTOS  
CICH-1174

REVISÓ:  
ARQ. MARÍA DE LOS ÁNGELES  
HERNÁNDEZ  
CAH-137

APROBÓ:  
ING. CARMEN LASTENIA FLORES SANTOS  
SECRETARIA EJECUTIVA  
CICH-0897

Contenido:  
**SISTEMA DE FUERZA  
2do NIVEL**

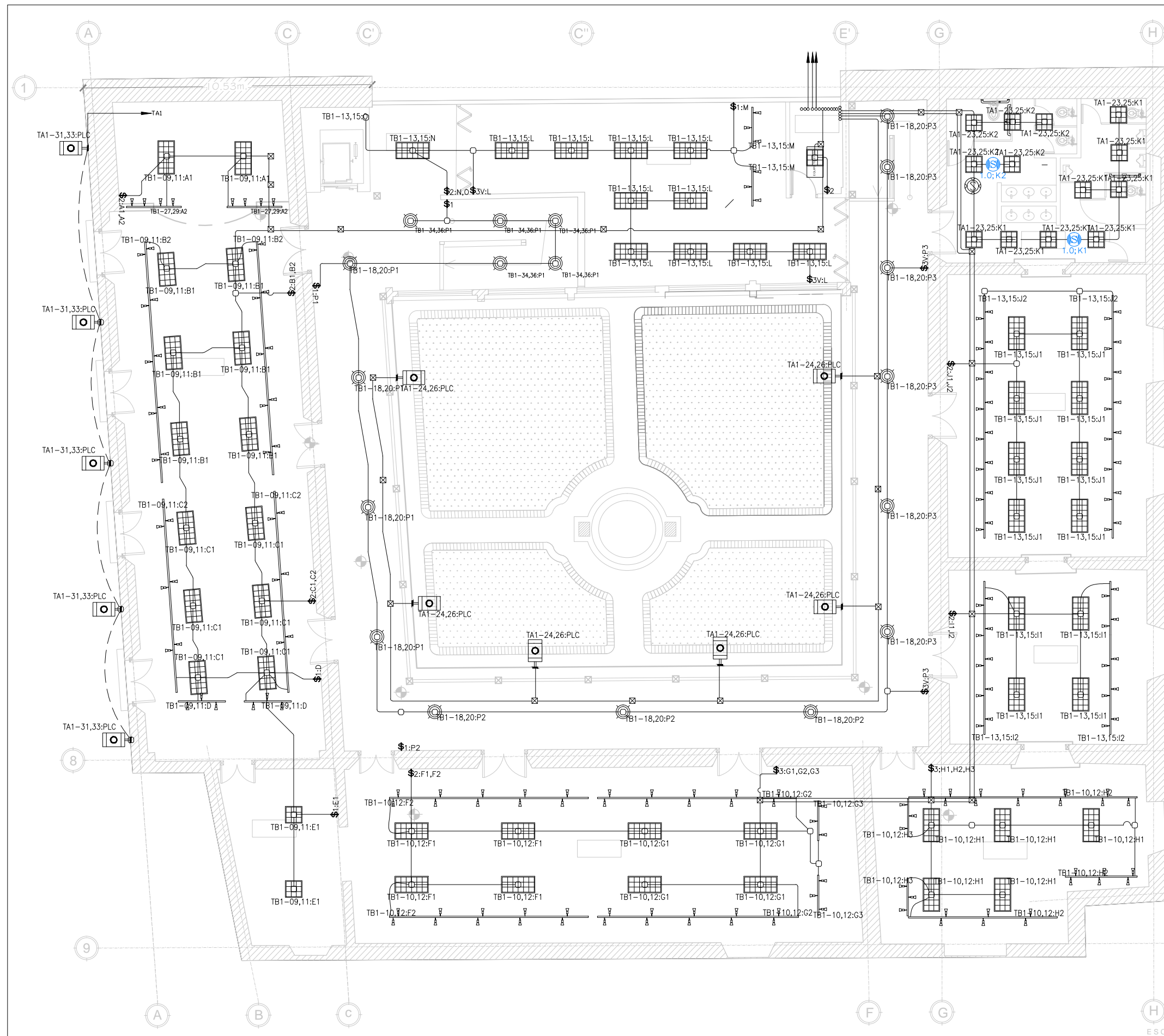
MODIFICACIÓN	APROBÓ	FECHA

Notas:

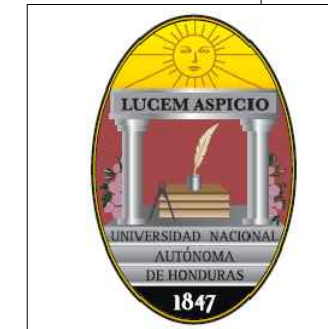
ESCALA: 1:150

PLANO: **E-09**  
Modificado

FECHA: OCTUBRE\_2015



SIMBOLOGIA	
	LAMPARAS COLGANTES FLUORESCENTE: 2 X 4 PIES, COLGANTE, 120/208 VOLTS, 36 WATTOS, 2 X 28 WATTOS, COLGANTE, BALASTO ELECTRONICO, ILUMINACION DIRECTA, IGUAL O SUPERIOR A PHILIPS X-TENDOLIGHT TP549-TLS, SOPORTES DE ACERO INOXIDABLES, TODOS LOS ELEMENTOS CON CERTIFICACION UL.
	LAMPARA 2 X 2 PIES, COLGANTE, 3360 LM/W WATTOS, TUBOS T5, INCLUIE CONJUNTO DE SUSPENSION, 208 VOLTIOS, CERTIFICACIONES UL O DE ACCESORIOS DE ACABLAJE DE ACERO INOXIDABLE, COLOR DE LUZ BLANCO FRIO, IGUAL O SUPERIOR A PHILIPS TP5272 3X14W/840 HTP AC M/L0 S/M4.
	REFLECTORES PARA REILES ANTERIOR: REFLECTORES DIRIGIBLES PARA MONTAJE EN RIEL HORIZONTAL DE 340 GRADOS HORIZONTAL, LAMPARA COM T EFICIENCIA DE 79 LM/W CON FILTRO DE BLOQUEO DE RAYOS UV PARA EVITAR RECOLOCACION DE LAS OBJETOS A ILUMINAR, 208 VOLTS, COLOR 3.000K O MENOR, INDICE DE REPRODUCCION DE COLOR IGUAL O SUPERIOR A 90, CARGADA COLOR NEGRO, SIMILAR O SUPERIOR A PHILIPS STORE FIT ST1307 DE 35 WATTOS, SOPORTES DE ACERO INOXIDABLE, TODOS LOS ELEMENTOS CON CERTIFICACION UL.
	RIELES DE ILUMINACION COLGANTES, PARA REFLECTORES TECNOLOGIA LED, 120/208 VOLTS, DE CUATRO CONDUCTORES ELECTRICOS, TRES ENCENDIDOS INDEPENDIENTES DE 16 A, COLOR NEGRO, SIMILAR O SUPERIOR A PHILIPS HCS70 CARNE, INCLUIE ACCESORIOS DE INSTALACION, SOPORTES DE ACERO INOXIDABLE, TODOS LOS ELEMENTOS CON CERTIFICACION UL.
	LAMPARA FLUORESCENTE COMPACTA SUPERFICIAL: 2700K, 20 WATTOS Y 120 VOLTS AC, IGUAL O SUPERIOR A GE FLE20WT 35W/CD, CERTIFICACION UL.
	REFLECTORES PARA ILUMINACION EXTERIOR Y PATIO: COLOR 3.000K O MENOR, 250 WATTOS, 208 VOLTS, METAL HALIDE, CARCASA COLOR NEGRO O TABACO, SIMILAR O SUPERIOR A SARGO OVERLUX, CATALOGO MR FL 250 MH 208, SOPORTES DE ACERO INOXIDABLE, TODOS LOS ELEMENTOS CON CERTIFICACION UL.
	LAMPARAS COLGANTES 208 VOLTIOS, SIMILAR O SUPERIOR A TEKNOLITE FTL-40018A, INCLUIE BOMBILLO AHORRADOR 3.000K CON CERTIFICACION UL, SOPORTES DE ACERO INOXIDABLE CON CERTIFICACION UL.
	SENSOR PARA CONTROL DE ILUMINACION- ULTRASONICO (US) E INFRARROJO PASIVO (PIR), COBERTURA DE 1 PIE CUADRO, IGUAL O SUPERIOR A HUBBELL OMNID 1000.
	APAGADOR SENCILLO: 250 VAC, 15A, CAJA DE 2"x4", TAPA CON TORNILLOS ANTIVANDALICOS, COLOCADOS A 1.20 M SNP, TODOS LOS ELEMENTOS CON CERTIFICACION UL.
	APAGADOR DOBLE: 250 VAC, 15A CADA CONTACTO, CAJA DE 2"x4", TAPA CON TORNILLOS ANTIVANDALICOS, COLOCADOS A 1.20 M SNP, TODOS LOS ELEMENTOS CON CERTIFICACION UL.
	APAGADOR DE TRES VIAS (VAN/EN): 250 VAC, 15A, CAJA DE 2"x4", TAPA CON TORNILLOS ANTIVANDALICOS, COLOCADOS A 1.20 M SNP, TODOS LOS ELEMENTOS CON CERTIFICACION UL.
	CAJA DE 4"x12"x18" TIPO PESADA CON CERTIFICACION UL.
	CAJA OCTOGONAL TIPO PESADA CON CERTIFICACION UL.



Propietario:  
**UNIVERSIDAD NACIONAL  
AUTÓNOMA DE HONDURAS  
UNAH**

Secretaría Ejecutiva de Administración  
de Proyectos de Infraestructura  
**SEAPI**

Proyecto:  
**Restauración y Rehabilitación,  
Edificio Parainfo Universitario  
UNAH**

Ubicación:  
**PARQUE  
LA MERCED  
TEGUCIGALPA M.D.C.**

DISEÑO ELÉCTRICO:  
ING. OSCAR ARMANDO ACOSTA  
CIMEQ-2740

DIGITALIZACIÓN:  
SEAPI-UNAH

REVISÓ:  
ING. IVÁN CASTRO SIERRA  
DIRECTOR TÉCNICO DE PROYECTOS  
CICH-1174

REVISÓ:  
ARQ. MARÍA DE LOS ÁNGELES  
HERNÁNDEZ  
CAH-137

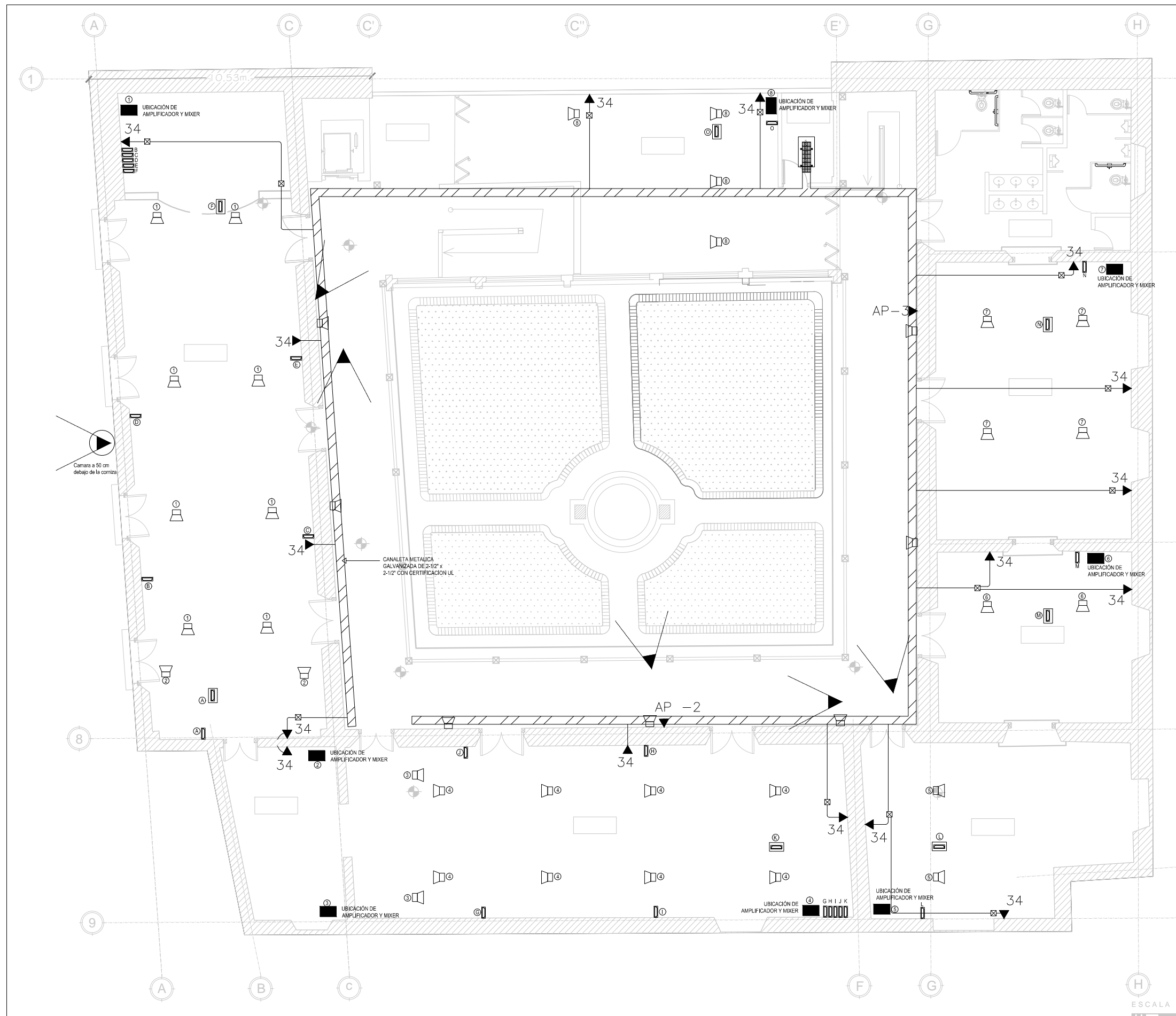
APROBÓ:  
ING. CARMEN LASTENIA FLORES SANTOS  
SECRETARÍA EJECUTIVA  
CICH-0897

Contenido:  
**ILUMINACIÓN  
2do NIVEL**

MODIFICACIÓN	APROBÓ	FECHA

ESCALA: 1:150  
PLANO: **E-10**  
FECHA: OCTUBRE\_2015





SIMBOLOGIA	
	SALIDAS DOBLES DE RED DE DATOS CAT 6. CONDUCTOS EMT 3/4\"/>
	SALIDAS SENCILLAS DE RED DE DATOS CAT 6 PARA CÁMARAS. CONDUCTOS EMT 3/4\"/>
	SALIDAS SENCILLAS DE RED DE DATOS CAT 6 PARA CÁMARAS. CONDUCTOS EMT 3/4\"/>
	CAJA DE 4\"/>
	CAJA OCTOGONAL CON CERTIFICACION UL.
	WALL PLATE HDMI: SALIDA PARA HDMI HEMBRA, CONECTADO CON CABLE UTP CAT6 SIMILAR O SUPERIOR A TRIPPLITE MODEL: P167-000
	PARLANTE PARA SONIDO EN SALA DE CONFERENCIAS Y SONIDO AMBIENTE. VER ESPECIFICACIONES EN CANTIDADES DE OBRA.



Propietario:  
**UNIVERSIDAD NACIONAL  
AUTÓNOMA DE HONDURAS  
UNAH**

Secretaría Ejecutiva de Administración  
de Proyectos de Infraestructura  
**SEAPI**

Proyecto:  
**Restauración y Rehabilitación,  
Edificio Paraninfo Universitario  
UNAH**

Ubicación:  
**PARQUE  
LA MERCED  
TEGUCIGALPA M.D.C.**

DISEÑO ELÉCTRICO:  
ING. OSCAR ARMANDO ACOSTA  
CIMEQ-2740

DIGITALIZACIÓN:  
SEAPI-UNAH

REVISÓ: ING. IVÁN CASTRO SIERRA DIRECTOR TÉCNICO DE PROYECTOS CICH-1174	REVISÓ: ARQ. MARÍA DE LOS ÁNGELES HERNÁNDEZ CAH-137
--	--

APROBÓ:  
ING. CARMEN LASTENIA FLORES SANTOS  
SECRETARÍA EJECUTIVA  
CICH-0897

Contenido:  
**CABLEADO  
ESTRUCTURADO  
2do NIVEL  
ENMIENDA No.04**

MODIFICACIÓN	APROBÓ	FECHA

Notas:

ESCALA: 1:150  
PLANO: **E-11**  
ENMIENDA 04  
FECHA: 10 DICIEMBRE 2015





Propietario:  
**UNIVERSIDAD NACIONAL  
AUTÓNOMA DE HONDURAS  
UNAH**

Secretaría Ejecutiva de Administración  
de Proyectos de Infraestructura  
**SEAPI**

Proyecto:  
**Restauración y Rehabilitación,  
Edificio Paraninfo Universitario  
UNAH**

Ubicación:  
**PARQUE  
LA MERCED  
TEGUCIGALPA M.D.C.**

DISEÑO ELÉCTRICO:  
ING. OSCAR ARMANDO ACOSTA  
CIMEQ-2740

DIGITALIZACIÓN:  
SEAPI-UNAH

REVISÓ:  
ING. IVÁN CASTRO SIERRA  
DIRECTOR TÉCNICO DE PROYECTOS  
CICH-1174

REVISÓ:  
ARO. MARÍA DE LOS ANGELES  
HERNÁNDEZ  
CAH-137

APROBÓ:  
ING. CARMEN LASTENIA FLORES SANTOS  
SECRETARÍA EJECUTIVA  
CICH-0897

Contenido:  
**DETECCIÓN DE  
INCENDIOS  
2do NIVEL**

MODIFICACIÓN	APROBÓ	FECHA

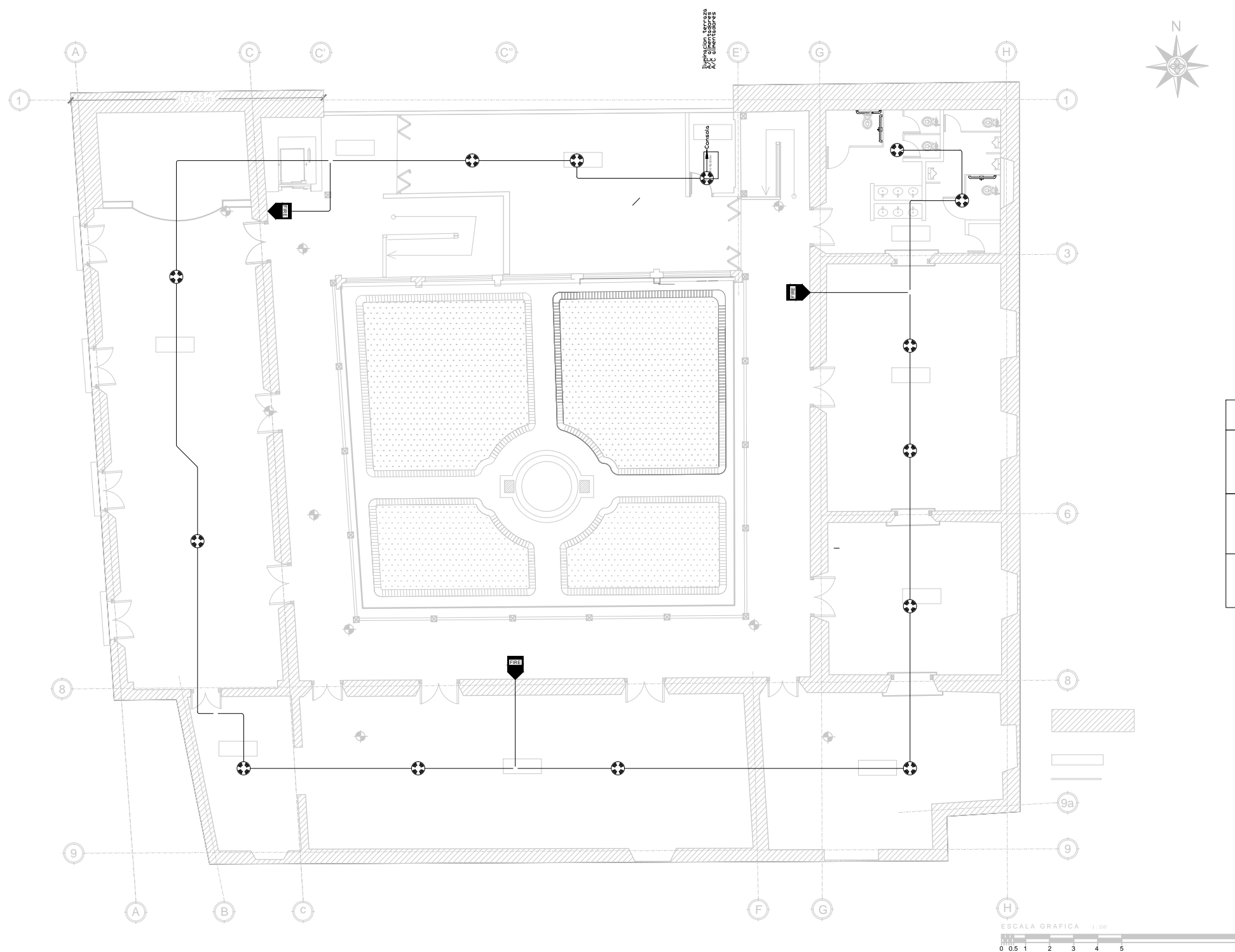
Notas:

ESCALA: 1:200

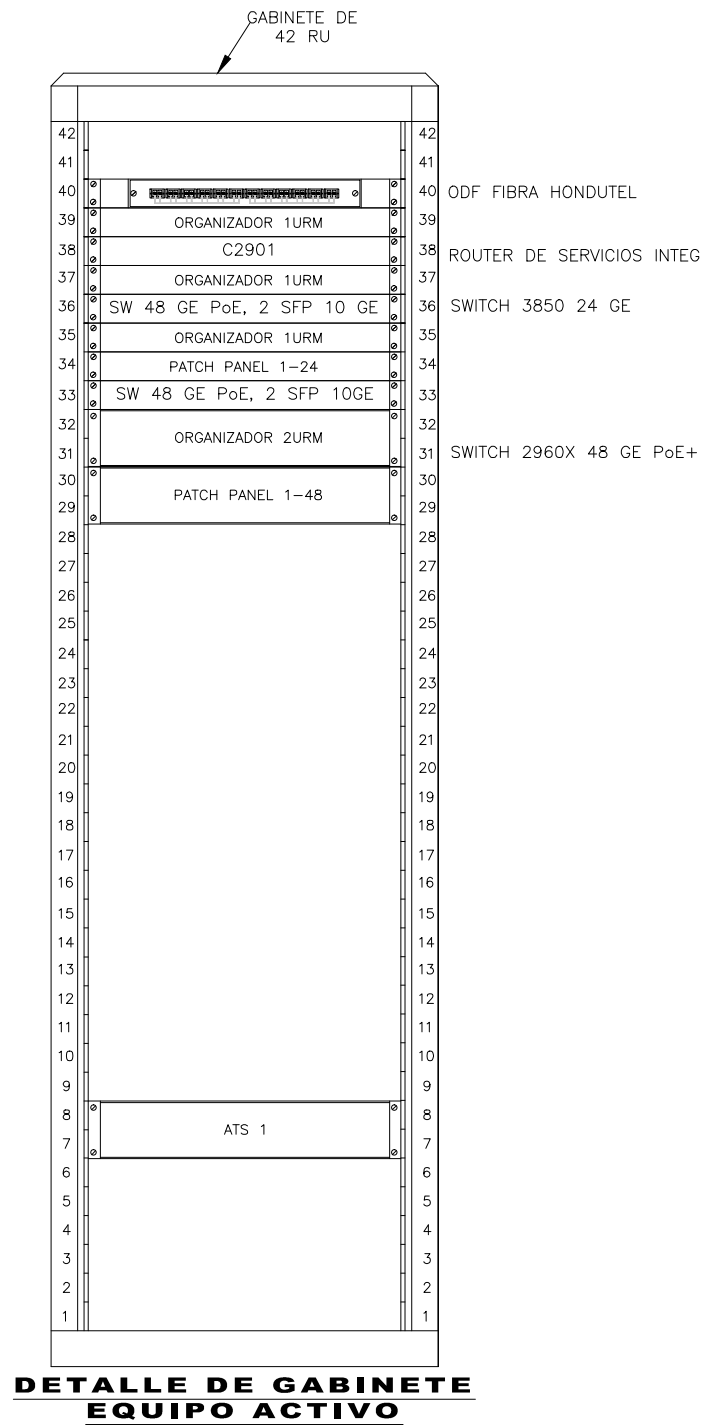
PLANO:

FECHA: OCTUBRE\_2015

**E-12**



SIMBOLOGIA	
	DETECTOR DIRECCIONABLE, INTEGRANDO DISPOSITIVOS INTERNOS PARA: (1) DETECCIÓN DE SOBREVIELES DE CO - MONÓXIDO DE CARBONO, (2) DETECCIÓN INFRARROJA O DE LLAMA, (3) DETECCIÓN DE HUMO Y (4) DETECCIÓN TÉRMICA.
	ESTACIÓN MANUAL DIRECCIONABLE: PARA MONTAJE EN PARED, COMPATIBLE CON CONSOLA CENTRAL ALARMA AUDIBLE CON LUCES ESTROBOSCÓPICAS DIRECCIONABLE Y MÓDULOS NECESARIOS PARA ACCIONAMIENTO; COMPATIBLE CON CONSOLA SELECCIONADA, COLOR ROJO, PARA MONTAJE EN PARED
	DOS (2) LAZOS, CONEXIÓN DE AL MENOS 99 DISPOSITIVOS POR LAZO, INTERFAZ RS 232, CONEXIÓN A PC, REGISTRO HISTÓRICO DE EVENTOS, INCLUYE MÓDULO DE CONEXIÓN A RED VÍA ETHERNET, PARA MONITOREO REMOTO



Propietario:  
**UNIVERSIDAD NACIONAL  
AUTÓNOMA DE HONDURAS  
UNAH**

Secretaría Ejecutiva de Administración  
de Proyectos de Infraestructura  
**SEAPI**

Proyecto:  
**Restauración y Rehabilitación,  
Edificio Paraninfo Universitario  
UNAH**

Ubicación:  
**PARQUE  
LA MERCED  
TEGUCIGALPA M.D.C.**

DISEÑO ELECTRICO:  
ING. OSCAR ARMANDO ACOSTA  
CIMEQ-2740

DIGITALIZACIÓN:  
SEAPI-UNAH

REVISÓ: ING. IVÁN CASTRO SIERRA DIRECTOR TÉCNICO DE PROYECTOS CICH-1174	REVISÓ: ARQ. MARÍA DE LOS ANGELES HERNÁNDEZ CAM-137
--	--

APROBÓ:  
ING. CARMEN LASTENIA FLORES SANTOS  
SECRETARIA EJECUTIVA  
CICH-0897

Contenido:  
**RACK DE  
TELECOMUNICACIONES**

MODIFICACIÓN	APROBÓ	FECHA

Notas:

ESCALA: 1:200	PLANO: <b>E-13</b>
FECHA: OCTUBRE_2015	



Propietario:  
**UNIVERSIDAD NACIONAL  
AUTÓNOMA DE HONDURAS  
UNAH**

Secretaría Ejecutiva de Administración  
de Proyectos de Infraestructura  
**SEAPI**

Proyecto:  
**Restauración y Rehabilitación,  
Edificio Paraninfo Universitario  
UNAH**

Ubicación:  
**PARQUE  
LA MERCED  
TEGUCIGALPA M.D.C.**

DISEÑO MECÁNICO:  
ING. RENE SALVADOR FLORES  
CIMEQH-1317

REVISÓ:  
ING. IVÁN CASTRO SIERRA  
DIRECTOR TÉCNICO DE PROYECTOS  
CICH-1174

DIGITALIZACIÓN:  
ING. ERLIN LIZETH CASTILLO  
CICH-1174

REVISÓ CONTROL DE CALIDAD:  
ARQ. MARIA DE LOS ANGELES  
HERNANDEZ  
CAH-137

LEVANTÓ:  
ING. RENE SALVADOR FLORES  
CIMEQH-1317

APROBÓ:  
ING. CARMEN LASTERIA FLORES SANTOS  
SECRETARIA EJECUTIVA  
CICH-0897

Contenido:  
**DISTRIBUCIÓN DE EQUIPOS  
DE AIRE ACONDICIONADO Y  
VENTILACIÓN-DUCTOS,  
TUBERÍA DEL NIVEL 1.**

MODIFICACIÓN	APROBÓ	FECHA

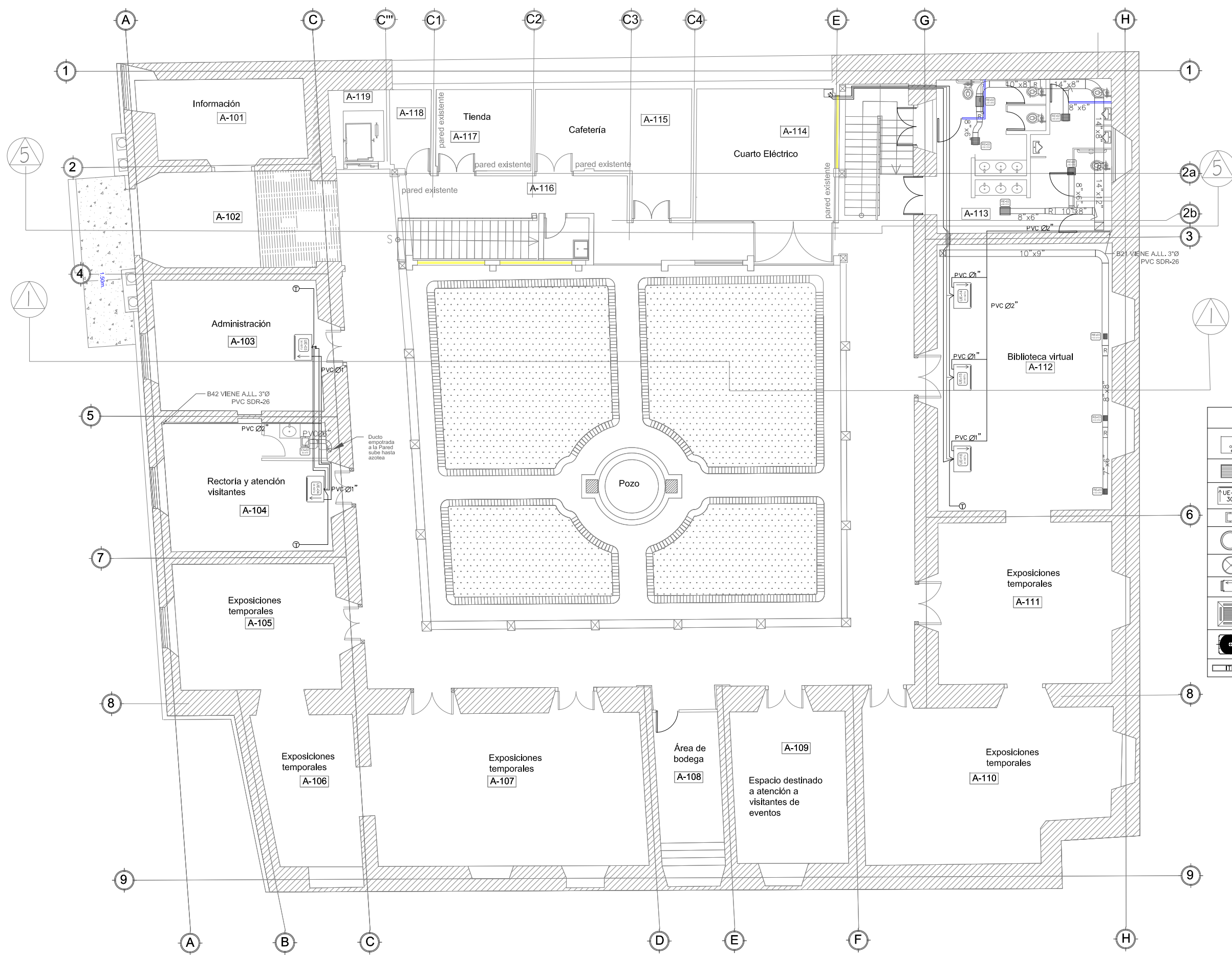
Notas: Cotas y unidades en metros

ESCALA:  
**1:150**

FECHA:  
**JUNIO 2016**

PLANO:

**HVAC-01**



### SIMBOLOGÍA

	Caja de Registro de tubería cobre/control
	Rejilla de extracción
	Unidad evaporadora tipo consola
	Extractor de cielo falso
	Extractor tipo hongo
	Chimenea tipo sombrero chino
	Inyector tipo línea
	Unidad Evaporadora tipo CASSETTE
	Unidad Condensadora
	Controlador Centralizado

Planta HVAC Primer Nivel.



Propietario:  
**UNIVERSIDAD NACIONAL  
AUTÓNOMA DE HONDURAS  
UNAH**

Secretaría Ejecutiva de Administración  
de Proyectos de Infraestructura  
**SEAPI**

Proyecto:  
**Restauración y Rehabilitación,  
Edificio Paraninfo Universitario  
UNAH**

Ubicación:  
**PARQUE  
LA MERCED  
TEGUCIGALPA M.D.C.**

DISEÑO MECÁNICO:  
ING. RENE SALVADOR FLORES  
CIMEQH-1317

REVISÓ:  
ING. IVÁN CASTRO SIERRA  
DIRECTOR TÉCNICO DE PROYECTOS  
CICQH-1174

DIGITALIZACIÓN:  
ING. ERLIN LIZETH CASTILLO  
CICQH-1174

REVISÓ CONTROL DE CALIDAD:  
ARQ. MARIA DE LOS ANGELES  
HERNANDEZ  
CAH-137

LEVANTÓ:  
ING. RENE SALVADOR FLORES  
CIMEQH-1317

APROBÓ:  
ING. CARMEN LASTENIA FLORES SANTOS  
SECRETARIA EJECUTIVA  
CICQH-0897

Contenido:  
**DISTRIBUCIÓN DE EQUIPOS  
DE AIRE ACONDICIONADO Y  
VENTILACIÓN- DUCTOS,  
TUBERÍA DEL NIVEL 2.**

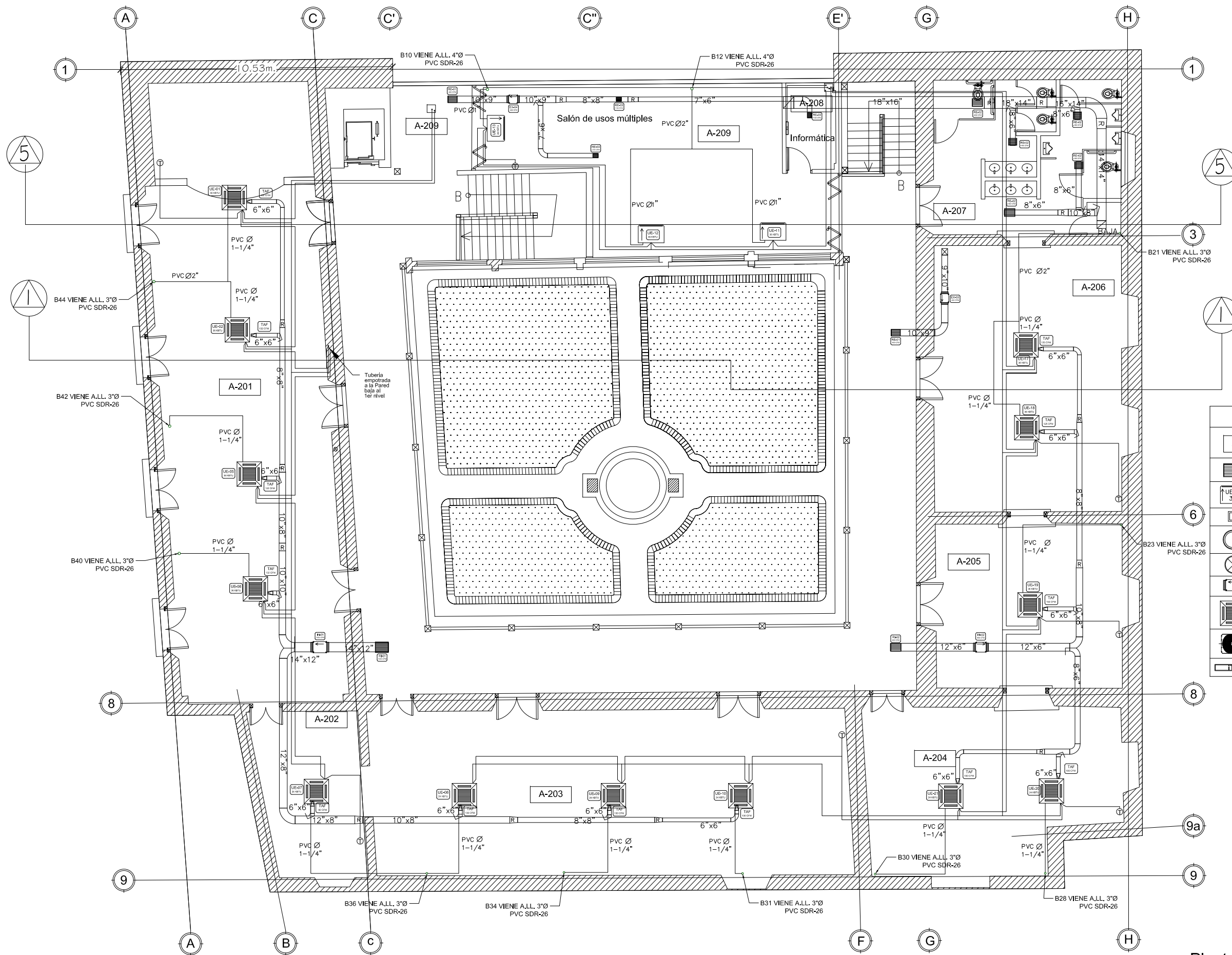
MODIFICACIÓN	APROBÓ	FECHA

Notas: Cotas y unidades en metros

ESCALA:  
**1:150**

FECHA:  
**JUNIO 2016**

PLANO:  
**HVAC-02**



### SIMBOLOGÍA

	Caja de Registro de tubería cobre/control
	Rejilla de extracción
	Unidad evaporadora tipo consola
	Extractor de cielo falso
	Extractor tipo hongo
	Chimenea tipo sombrero chlno
	Inyector tipo línea
	Unidad Evaporadora tipo CASSETTE
	Unidad Condensadora
	Controlador Centralizado

Planta HVAC Segundo Nivel.





Propietario:  
**UNIVERSIDAD NACIONAL  
AUTÓNOMA DE HONDURAS  
UNAH**

Secretaría Ejecutiva de Administración  
de Proyectos de Infraestructura  
**SEAPI**

Proyecto:  
**Restauración y Rehabilitación,  
Edificio Paraninfo Universitario  
UNAH**

Ubicación:  
**PARQUE  
LA MERCED  
TEGUCIGALPA M.D.C.**

DISEÑO MECÁNICO:  
ING. RENE SALVADOR FLORES  
CIMEOH-1317

REVISÓ:  
ING. IVÁN CASTRO SIERRA  
DIRECTOR TÉCNICO DE PROYECTOS  
CICH-1174

DIGITALIZACIÓN:  
ING. ERLIN LIZETH CASTILLO  
CICH-1174

REVISÓ CONTROL DE CALIDAD:  
ARQ. MARÍA DE LOS ANGELES  
HERNÁNDEZ  
CAH-137

LEVANTÓ:  
ING. RENE SALVADOR FLORES  
CIMEOH-1317

APROBÓ:  
ING. CARMEN LASTENIA FLORES SANTOS  
SECRETARIA EJECUTIVA  
CICH-0897

Contenido:  
**DISTRIBUCIÓN DE EQUIPOS DE  
AIRE ACONDICIONADO Y  
VENTILACIÓN.  
DUCTOS, TUBERÍA EN LOSA DE  
AZOTEA**

MODIFICACIÓN	APROBÓ	FECHA

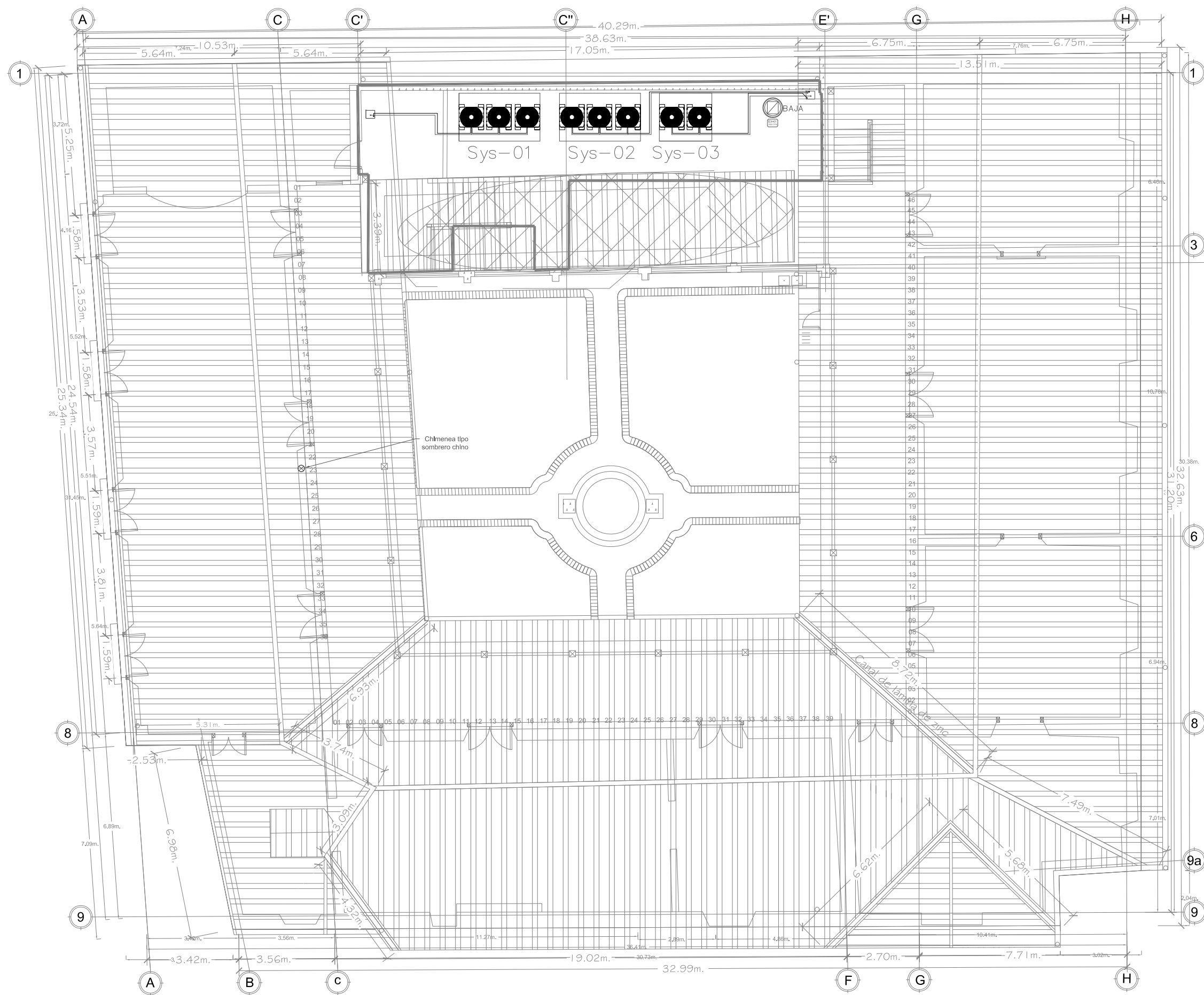
Notas: Cotas y unidades en metros

ESCALA:  
**1:150**

FECHA:  
**JUNIO 2016**

PLANO:

**HVAC-03**

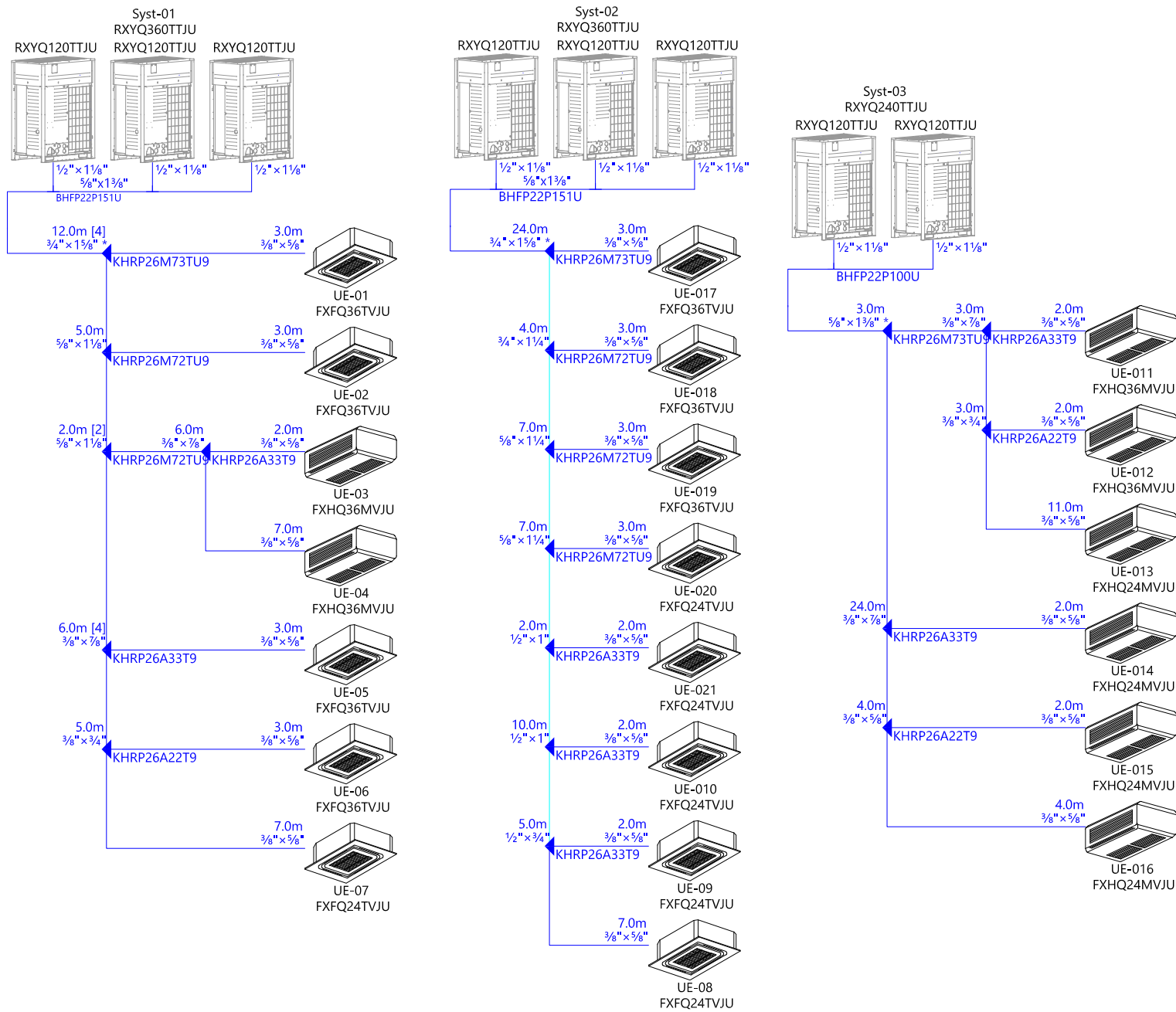


### SIMBOLOGÍA

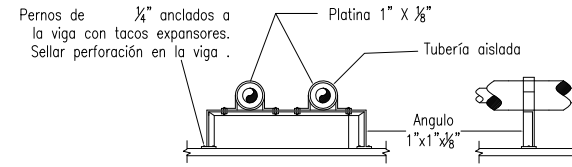
	Caja de Registro de tubería cobre/control
	Rejilla de extracción
	Unidad evaporadora tipo consola
	Extractor de cielo falso
	Extractor tipo hongo
	Chimenea tipo sombrero chino
	Inyector tipo línea
	Unidad Evaporadora tipo CASSETTE
	Unidad Condensadora
	Controlador Centralizado

Planta HVAC Azotea.

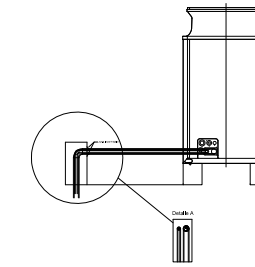
# 01 - DIMENSIONES Y CONEXIÓN DE UNIDAD EXTERIOR E INTERIOR DE VRV



## 02 - SOPORTE DE TUBERÍA DE COBRE

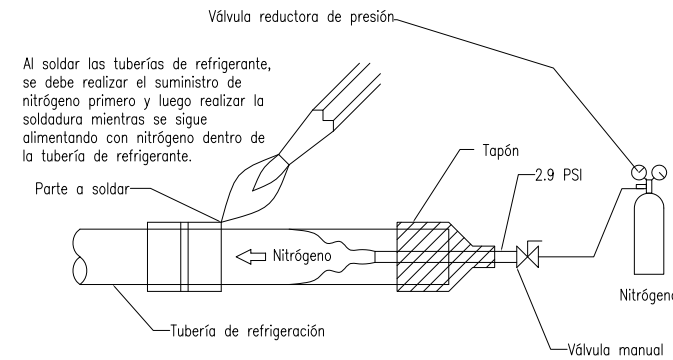


## 03 - CAJA DE REGISTRO EN AZOTEA

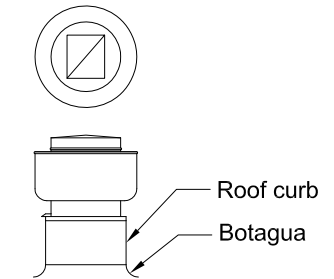


Caja de Registro de concreto, donde bajará la tubería de cobre y control.

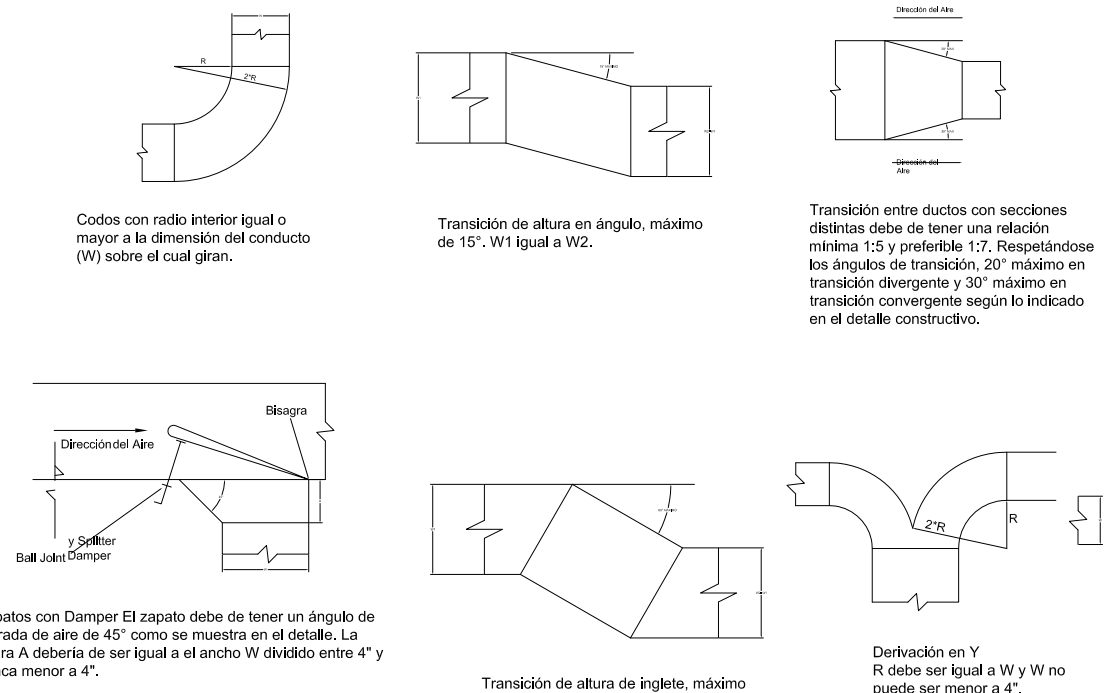
## 04 - SOLDADURA DE TUBERÍA DE COBRE



## 05 - UNIDAD EXTRACTORA DE AIRE TIPO HONGO



## 06 - CONSTRUCCIÓN DE DUCTOS DE AIRE



Zapatos con Damper El zapato debe de tener un ángulo de entrada de aire de 45° como se muestra en el detalle. La altura A debería de ser igual a el ancho W dividido entre 4" y nunca menor a 4".

Dampers en todas las uniones de conducto secundario con accesorios duroDyne y varilla 1" pintada con anticorrosivo, debe de llevar Ball joint y Splitter Damper y su bisagra lisa de 4 de piano.

Propietario:  
**UNIVERSIDAD NACIONAL AUTÓNOMA DE HONDURAS UNAH**

Secretaría Ejecutiva de Administración de Proyectos de Infraestructura  
**SEAPI**

Proyecto:  
**Restauración y Rehabilitación, Edificio Paraninfo Universitario UNAH**

Ubicación:  
**PARQUE LA MERCED TEGUCIGALPA M.D.C.**

DISEÑO MECÁNICO:  
 ING. RENE SALVADOR FLORES CIMEQH-1317

REVISÓ:  
 ING. IVÁN CASTRO SIERRA DIRECTOR TÉCNICO DE PROYECTOS CICH-1174

DIGITALIZACIÓN:  
 ING. ERLIN LIZETH CASTILLO CICH-1174

REVISÓ CONTROL DE CALIDAD:  
 ARQ. MARIA DE LOS ANGELES HERNANDEZ CAH-137

LEVANTÓ:  
 ING. RENE SALVADOR FLORES CIMEQH-1317

APROBÓ:  
 ING. CARMEN LASTENIA FLORES SANTOS SECRETARIA E.EDUTIVA CICH-0897

Contenido:  
**DETALLES DE INSTALACIÓN AIRE ACONDICIONADO Y VENTILACIÓN - EQUIPO, DUCTOS Y TUBERÍA**

MODIFICACIÓN	APROBÓ	FECHA

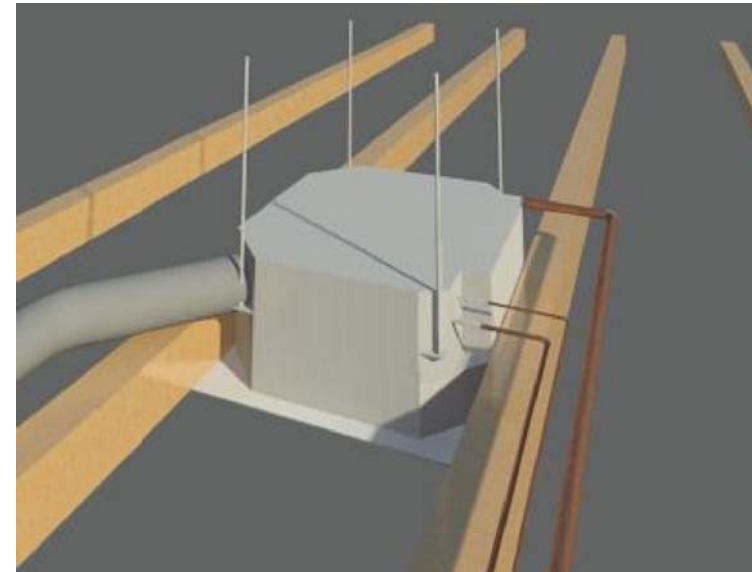
Notas: Cotas y unidades en metros

ESCALA:  
**1:150**

PLANO:  
**HVAC-04**

FECHA:  
**JUNIO 2016**

## ► DETALLE INSTALACIÓN DE LA EVAPORADORA TIPO CASSETTE



## ► TABLA DE EQUIPOS

Unidades Condensadoras							
Unidad	Marca	Modelo	Capacidad	Voltaje	Amperajes (120-120-120)	Peso (Lbs)	Refrigerante
Sys-01	Daikin	RXYQ360TTJU	360,000 BTU	208/230-3Ph-60 Hz	36.3 - 36.3 - 36.3	1,581	R410A
Sys-02	Daikin	RXYQ360TTJU	360,000 BTU	208/230-3Ph-60 Hz	36.3 - 36.3 - 36.3	1,581	R410A
Sys-03	Daikin	RXYQ240TTJU	240,000 BTU	208/230-3Ph-60 Hz	36.3 - 36.3	1,054	R410A

Unidades Evaporadoras*							
Unidad	Tipo	Marca	Modelo	Capacidad	Voltaje	Amperaje (Amps)	Peso (Lbs)
UE-01	Cassette	Daikin	FXFQ36TVJU	36,000 BTU	208/230-1ph-60Hz	1.5	57
UE-02	Cassette	Daikin	FXFQ36TVJU	36,000 BTU	208/230-1ph-60Hz	1.5	57
UE-03	Techo	Daikin	FXHQ36MVJU	36,000 BTU	208/230-1ph-60Hz	1.4	90
UE-04	Techo	Daikin	FXHQ36MVJU	36,000 BTU	208/230-1ph-60Hz	1.4	90
UE-05	Cassette	Daikin	FXFQ36TVJU	36,000 BTU	208/230-1ph-60Hz	1.5	57
UE-06	Cassette	Daikin	FXFQ36TVJU	36,000 BTU	208/230-1ph-60Hz	1.5	57
UE-07	Cassette	Daikin	FXFQ24TVJU	24,000 BTU	208/230-1ph-60Hz	0.7	51
UE-08	Cassette	Daikin	FXFQ24TVJU	24,000 BTU	208/230-1ph-60Hz	0.7	51
UE-09	Cassette	Daikin	FXFQ24TVJU	24,000 BTU	208/230-1ph-60Hz	0.7	51
UE-10	Cassette	Daikin	FXFQ24TVJU	24,000 BTU	208/230-1ph-60Hz	0.7	51
UE-11	Techo	Daikin	FXHQ36MVJU	36,000 BTU	208/230-1ph-60Hz	1.4	90
UE-12	Techo	Daikin	FXHQ36MVJU	36,000 BTU	208/230-1ph-60Hz	1.4	90
UE-13	Techo	Daikin	FXHQ24MVJU	24,000 BTU	208/230-1ph-60Hz	1	79
UE-14	Techo	Daikin	FXHQ24MVJU	24,000 BTU	208/230-1ph-60Hz	1	79
UE-15	Techo	Daikin	FXHQ24MVJU	24,000 BTU	208/230-1ph-60Hz	1	79
UE-16	Techo	Daikin	FXHQ24MVJU	24,000 BTU	208/230-1ph-60Hz	1	79
UE-17	Cassette	Daikin	FXFQ36TVJU	36,000 BTU	208/230-1ph-60Hz	1.5	57
UE-18	Cassette	Daikin	FXFQ36TVJU	36,000 BTU	208/230-1ph-60Hz	1.5	57
UE-19	Cassette	Daikin	FXFQ36TVJU	36,000 BTU	208/230-1ph-60Hz	1.5	57
UE-20	Cassette	Daikin	FXFQ24TVJU	24,000 BTU	208/230-1ph-60Hz	0.7	51
UE-21	Cassette	Daikin	FXFQ24TVJU	24,000 BTU	208/230-1ph-60Hz	0.7	51

\* Todas las Unidades Cassette debe de incluir kit de ventilación

Sistema de Control			
Marca	Modelo	Descripción Cable	Tubería
Daikin	BRC1E72	2x16, 1x18 Desnudo, Blindado	EMT 1/2"
Daikin	DCM601A71	2x16, 1x18 Desnudo, Blindado	EMT 1/2"

Ventilación							
ID	Tipo	Marca	CAPACIDAD	Modelo	Pest-ext	Voltaje	Motor
EX-01	Extractor	Greenheck	1,800 CFM	CUBE-141-5	0.8 inwg	115v-60ph-1HZ	1/2 hp
EX-02	Extractor	Greenheck	85 CFM	SP-B110	0.8 inwg	115v-60ph-1HZ	100 Watts
EX-03	Extractor	Greenheck	400 CFM	SQ-95-VG	0.6 inwg	115v-60ph-1HZ	1/6 hp
EX-04	Extractor	Greenheck	400 CFM	SQ-95-VG	0.6 inwg	115v-60ph-1HZ	1/6 hp
IN-01	Inyector	Greenheck	1000 CFM	SQ-100-VG	0.7 inwg	115v-60ph-1HZ	1/4 hp
IN-02	Inyector	Greenheck	600 CFM	SQ-95-VG	0.8 inwg	115v-60ph-1HZ	1/6 hp

Rejillas					
ID	Tipo	Marca	Modelo	Capacidad	Color
RI-01	Inyección	Airguide	RA-20"X16"	1,000 CFM	Blanco
RI-02	Inyección	Airguide	RA-16"X12"	600 CFM	Blanco
RE-01	Extracción	Airguide	RA-14"X10"	400 CFM	Blanco
RE-02	Extracción	Airguide	RA-12"X6	180 CFM	Blanco
RE-03	Extracción	Airguide	RA-8"X6	133 CFM	Blanco



Propietario:  
**UNIVERSIDAD NACIONAL  
AUTÓNOMA DE HONDURAS  
UNAH**

Secretaría Ejecutiva de Administración  
de Proyectos de Infraestructura  
**SEAPI**

Proyecto:  
**Restauración y Rehabilitación,  
Edificio Paraninfo Universitario  
UNAH**

Ubicación:  
**PARQUE  
LA MERCED  
TEGUCIGALPA M.D.C.**

DISEÑO MECÁNICO:  
ING. RENE SALVADOR FLORES  
CIMEQH-1317

REVISÓ:  
ING. IVÁN CASTRO SIERRA  
DIRECTOR TÉCNICO DE PROYECTOS  
CICR-1174

DIGITALIZACIÓN:  
ING. ERLIN LIZETH CASTILLO  
CICR-1174

REVISÓ CONTROL DE CALIDAD:  
ARQ. MARIA DE LOS ANGELES  
HERNANDEZ  
CAH-137

LEVANTÓ:  
ING. RENE SALVADOR FLORES  
CIMEQH-1317

APROBÓ:  
ING. CARMEN LASTENIA FLORES SANTOS  
SECRETARIA E.JEUTIVA  
CICR-0897

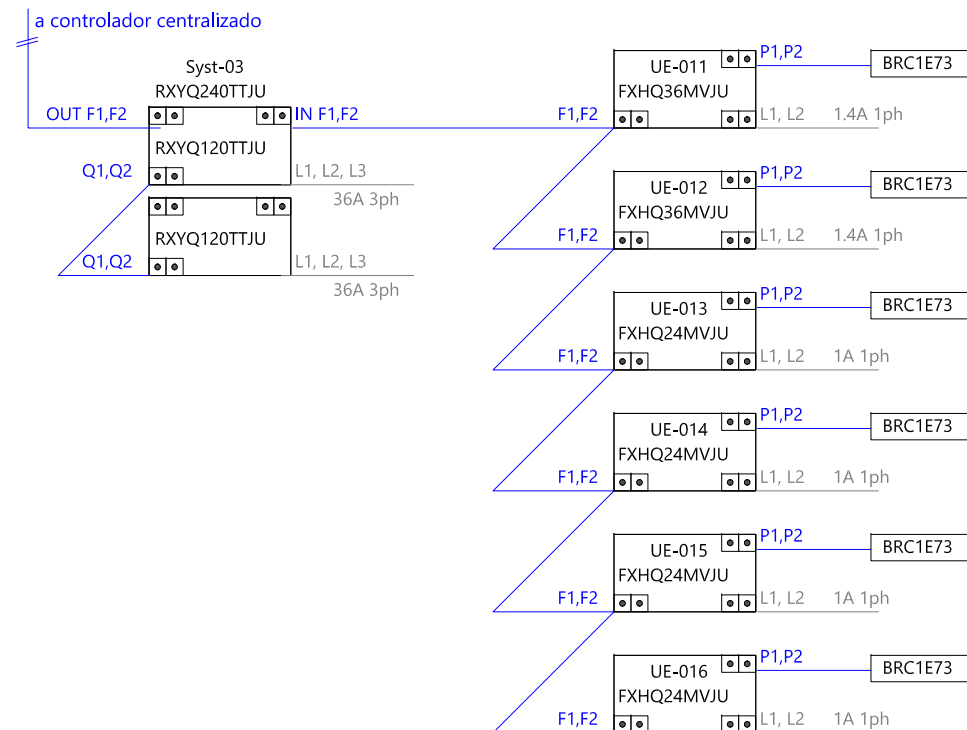
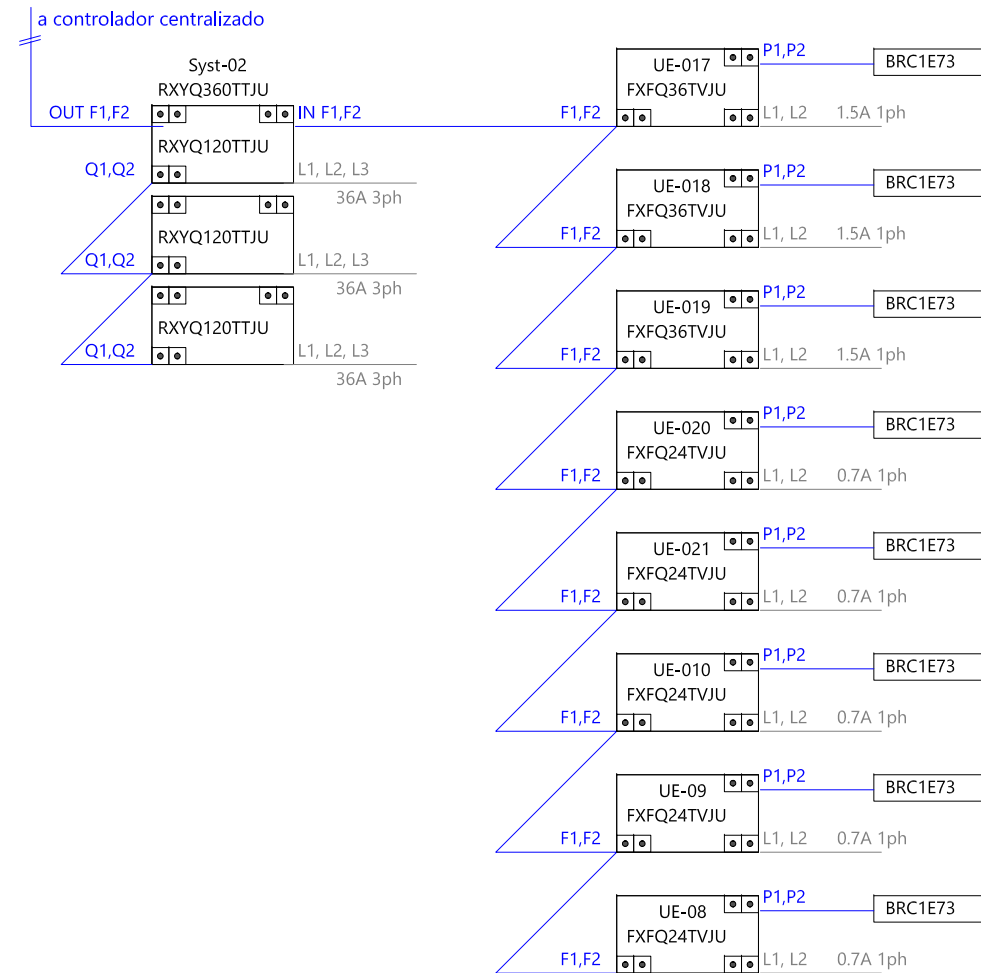
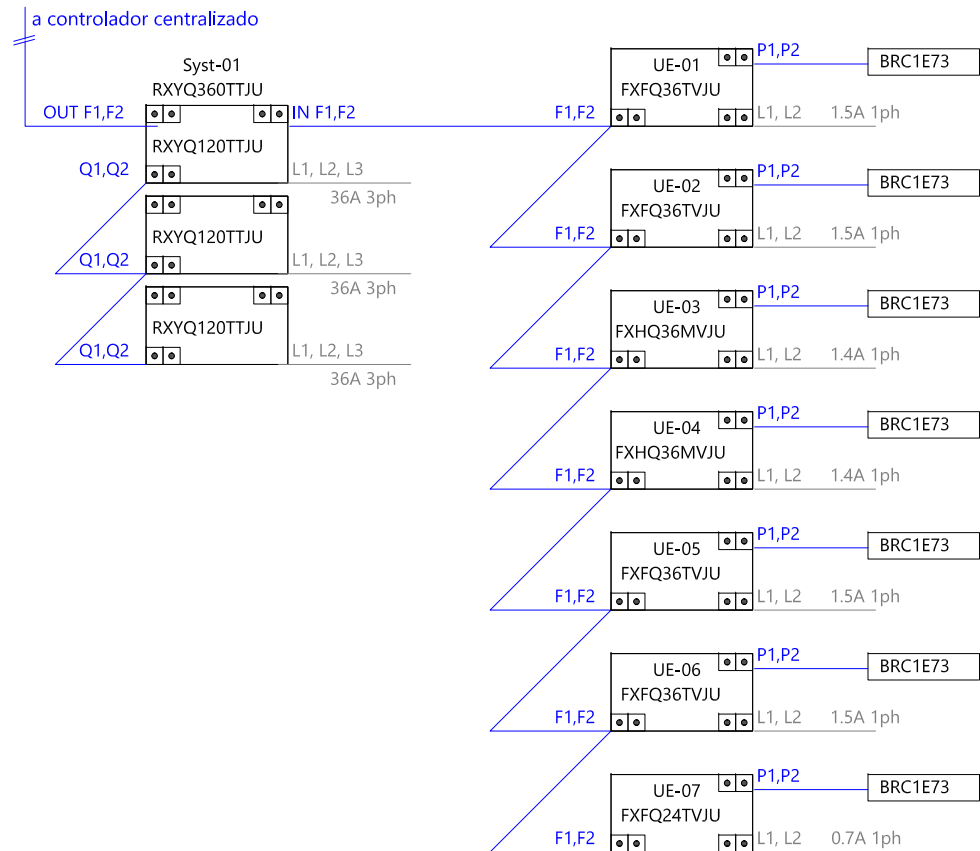
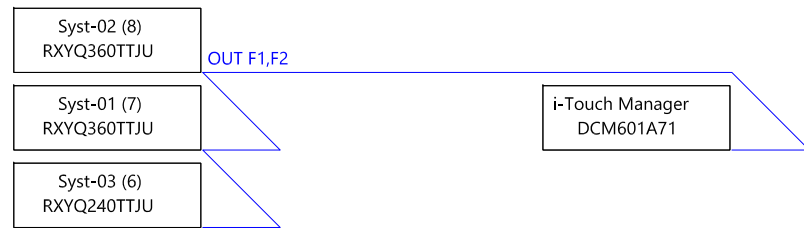
Contenido:  
**DETALLE DE INSTALACIÓN  
DE LA EVAPORADORA  
TIPO CASSETTE,  
TABLA DE EQUIPOS**

MODIFICACIÓN	APROBÓ	FECHA

Notas: Cotas y unidades en metros

ESCALA:  
PLANO:  
**HVAC-05**  
FECHA:  
**JUNIO 2016**

# ▶ DIAGRAMA ESQUEMÁTICO DE FUERZA Y CONTROL DE VRV



Propietario:  
**UNIVERSIDAD NACIONAL AUTÓNOMA DE HONDURAS UNAH**

Secretaría Ejecutiva de Administración de Proyectos de Infraestructura  
**SEAPI**

Proyecto:  
**Restauración y Rehabilitación, Edificio Paraninfo Universitario UNAH**

Ubicación:  
**PARQUE LA MERCED TEGUCIGALPA M.D.C.**

DISEÑO MECÁNICO:  
ING. RENE SALVADOR FLORES CIMEQH-1317

REVISÓ:  
ING. IVÁN CASTRO SIERRA DIRECTOR TÉCNICO DE PROYECTOS CICH-1174

REVISÓ CONTROL DE CALIDAD:  
ARQ. MARIA DE LOS ANGELES HERNANDEZ CAH-137

APROBÓ:  
ING. CARMEN LASTENIA FLORES SANTOS SECRETARÍA EJECUTIVA CICH-0897

Contenido:  
**DIAGRAMA ESQUEMÁTICO DE FUERZA Y CONTROL**

MODIFICACIÓN	APROBÓ	FECHA

Notas: Cotas y unidades en metros

ESCALA:  
PLANO:  
**HVAC-06**

FECHA:  
**JUNIO 2016**