



PROPIETARIO:  
UNIVERSIDAD NACIONAL  
AUTÓNOMA DE HONDURAS  
**UNAH**

Secretaría Ejecutiva de Administración  
de Proyectos de Infraestructura  
**SEAPI**

PROYECTO:  
Mejoramiento del Sistema Eléctrico de  
Distribución en Baja Tensión, Edificio No.5  
y Reeducación de Servicios Sanitarios y  
Sistema de Distribución Eléctrica de los  
Edificios No.3 y No. 5, UNAH-VS

UBICACIÓN:  
**UNAH**  
VALLE DE SULA  
SAN PEDRO SULA, CORTÉS

DISEÑO: ING. HÉCTOR GARCÍA CICH-7528	DIGITALIZACIÓN: ING. HÉCTOR GARCÍA CICH-7528 ARQ. ARGEN PERDOMO CAH-1302
--	--

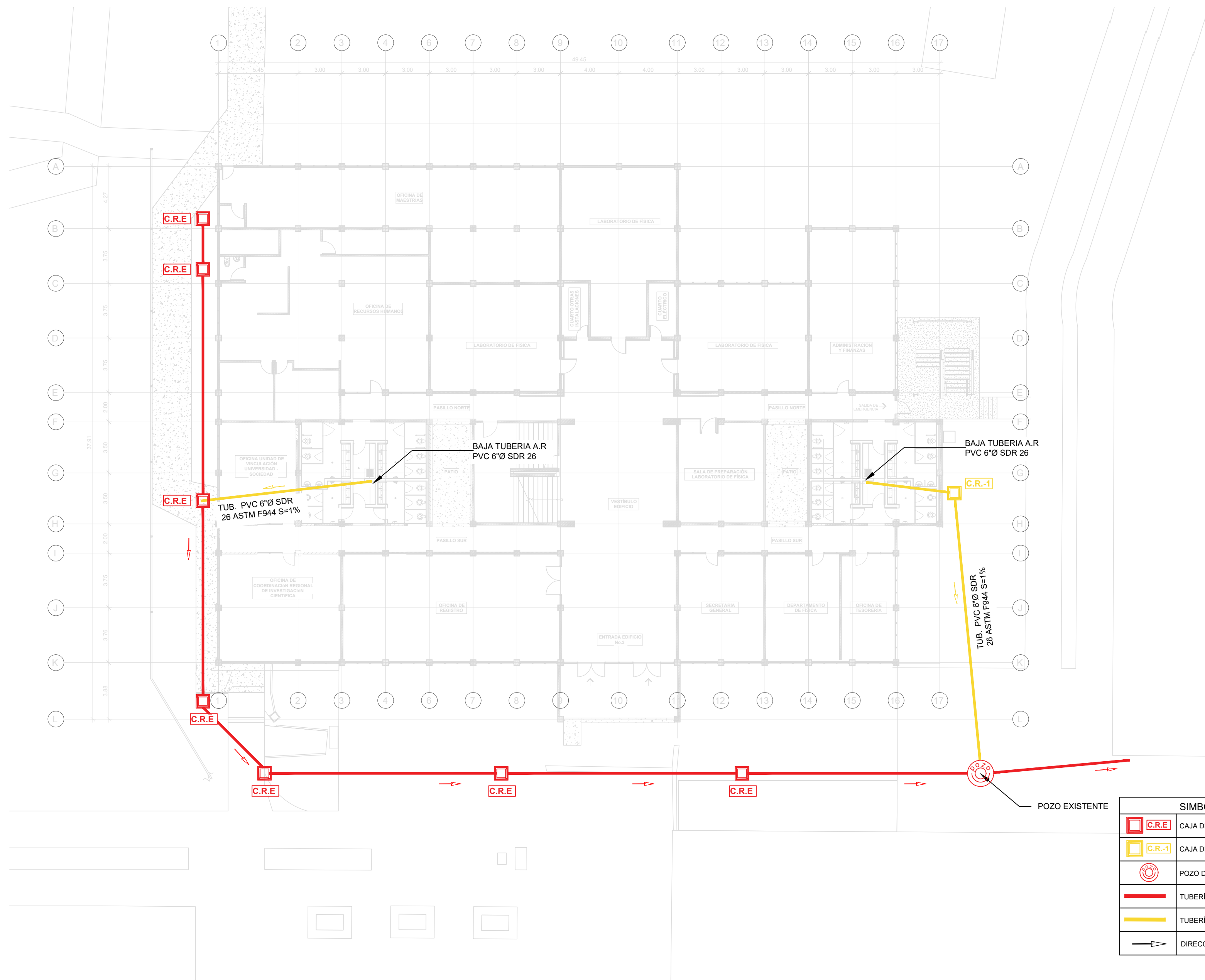
REVISÓ:  
ARQ. GLENDA XIOMARA LAGOS  
COORDINADOR CONTROL DE CALIDAD  
CAH-522  
ING. IVÁN CASTRO SIERRA  
DIRECTOR TÉCNICO DE PROYECTOS  
CICH-1174

APROBÓ:  
ING. RENÉ ANDRÉS GIRÓN VARGAS  
SECRETARIO EJECUTIVO, SEAPI-UNAH  
CICH-8741

CONTENIDO:  
**PLANTA DE CONJUNTO  
AGUAS RESIDUALES**

MODIFICACIÓN	APROBÓ	FECHA

NOTAS:



SIMBOLOGÍA	
	C.R.E. CAJA DE REGISTRO EXISTENTE
	C.R.-1 CAJA DE REGISTRO A CONSTRUIR
	POZO DE INSPECCIÓN EXISTENTE
	TUBERÍA DE AGUA RESIDUAL EXISTENTE
	TUBERÍA DE AGUA RESIDUAL A INSTALAR
	DIRECCION DEL FLUJO

NOTA:  
TODA LA TUBERIA DE LA RED COLECTORA DE AGUAS RESIDUALES  
TENDRA UNA PENDIENTE DEL 1.00%

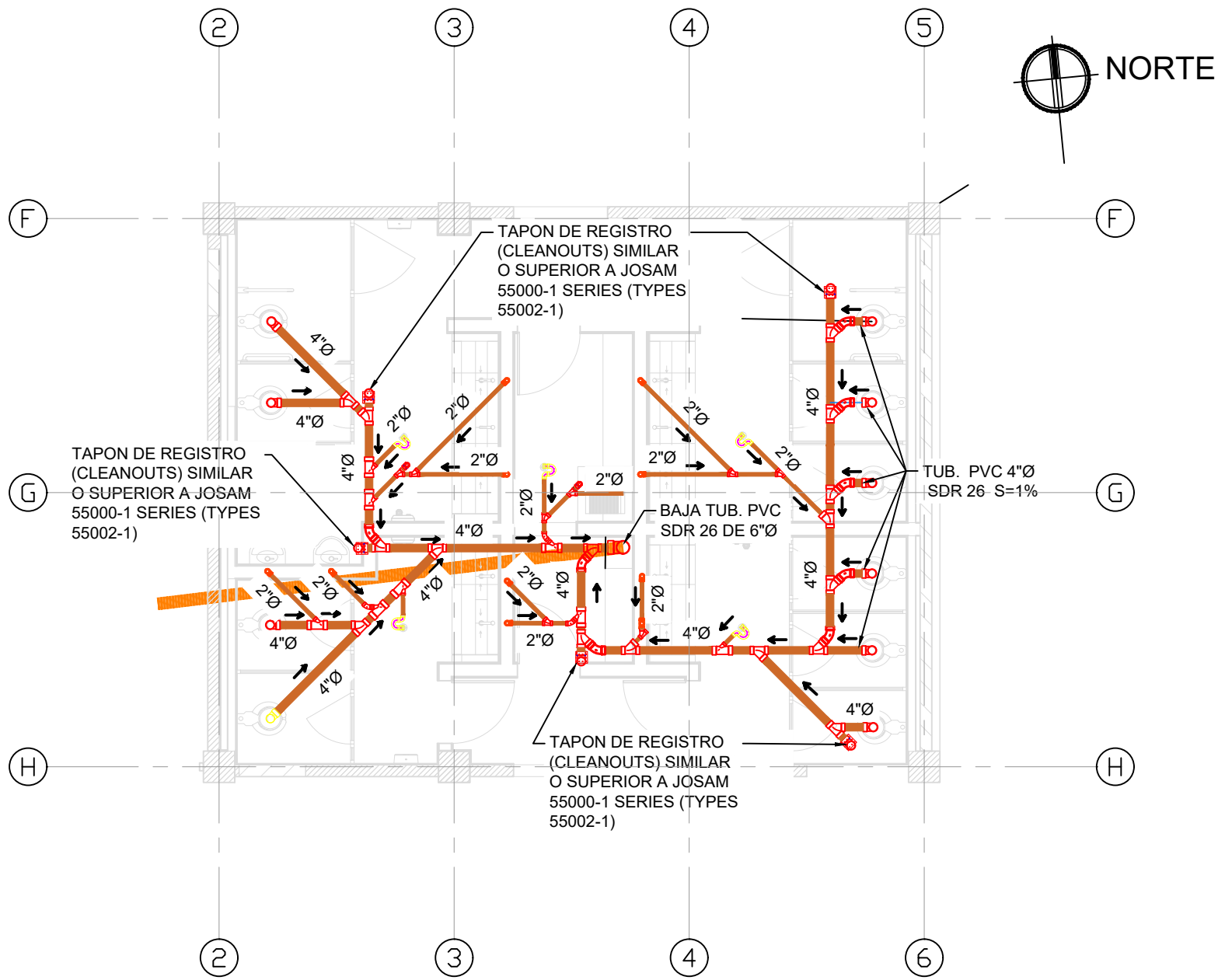
TODA LA TUBERIA DE LA RED DE VENTILAS SERA DE PVC SDR 26  
SEGUN NORMA ASTM D3212, ASTM F679, ASTM D1784, ASTM F477 CON UNA  
PENDIENTE ASCENDENTE DEL 3.00%

# Planta de Conjunto Aguas Residuales

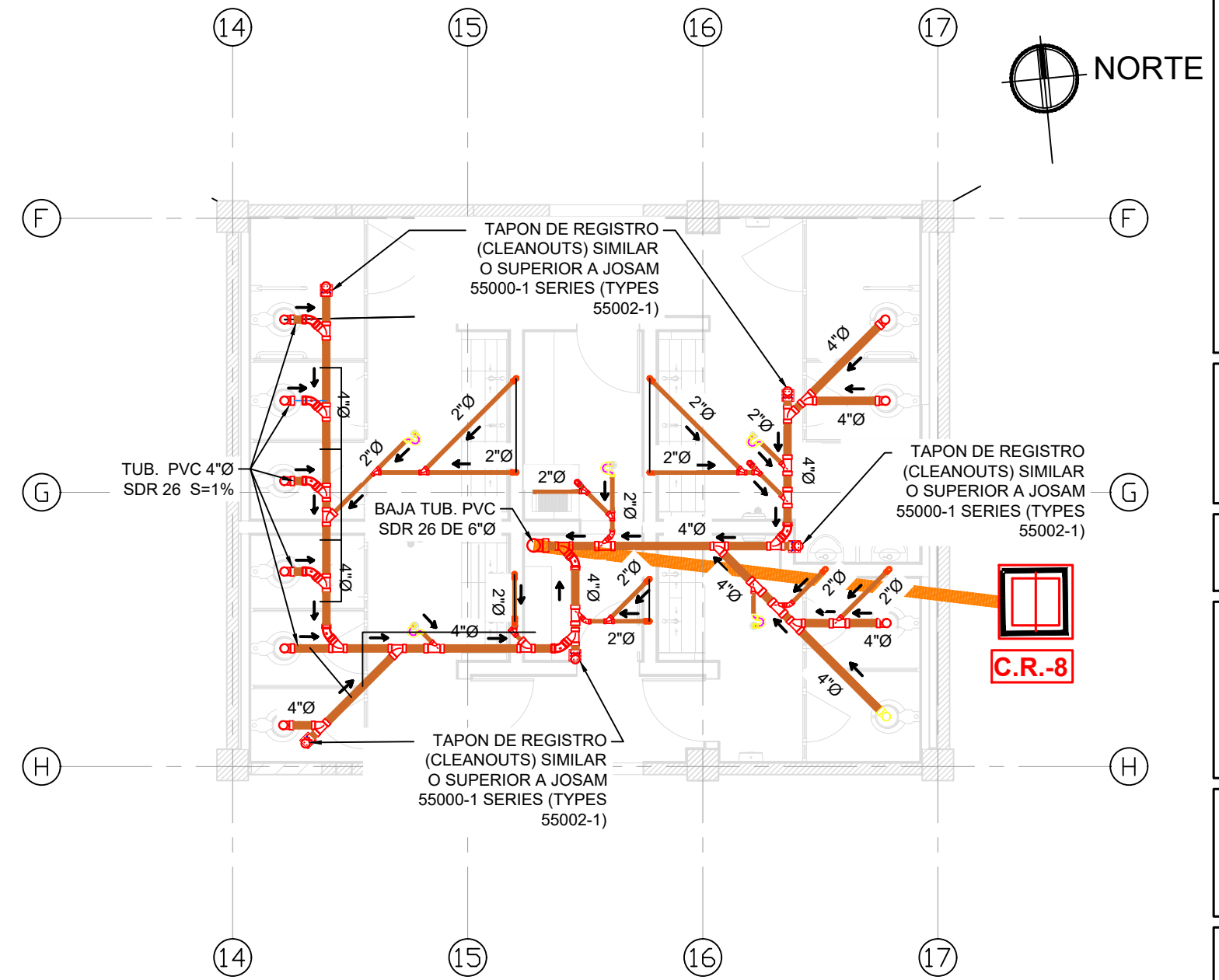
escala 1:400

EDIFICIO No.3

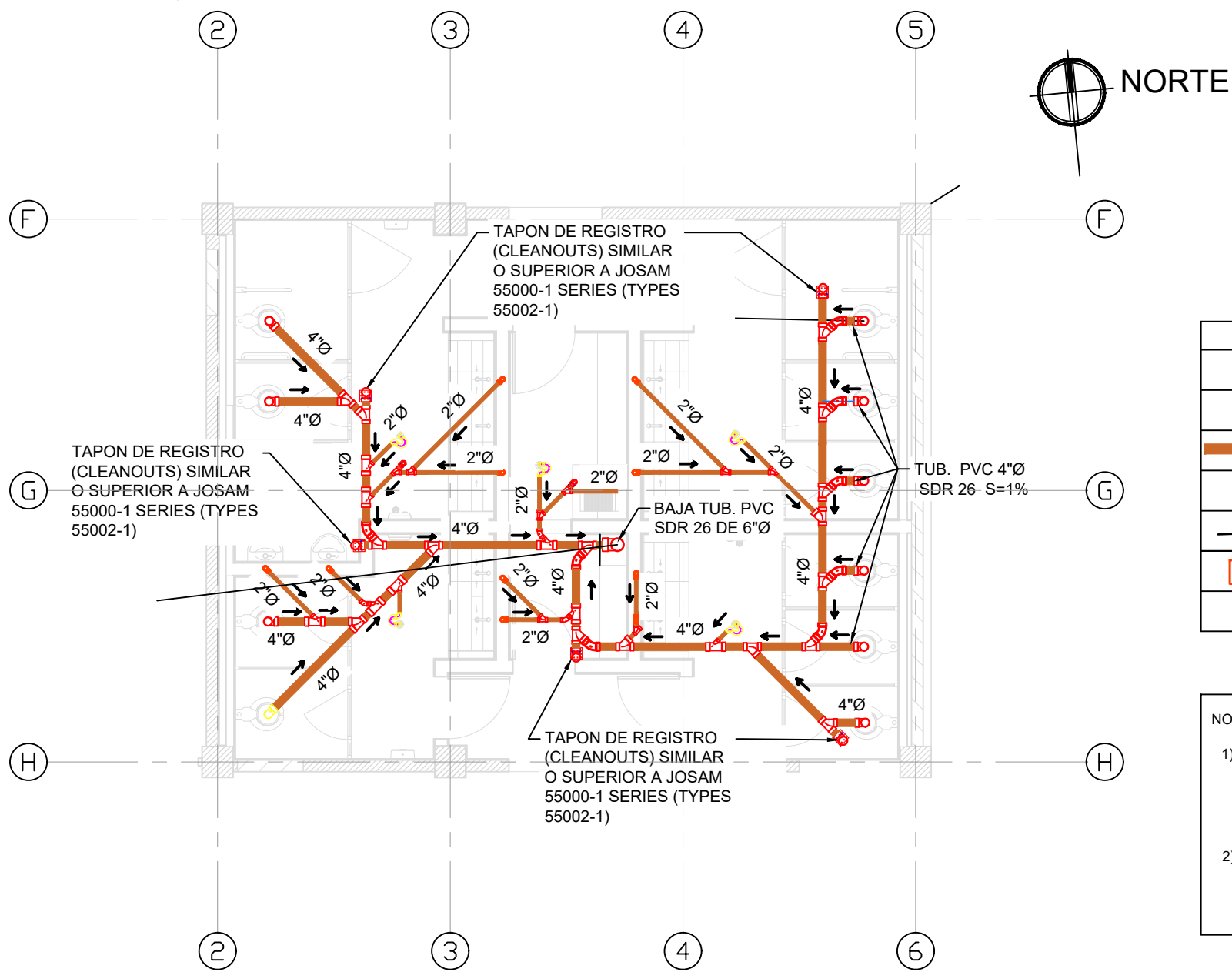
ESCALA:	INDICADA	PLANO:	H3-01
FECHA:	JUNIO 2025		



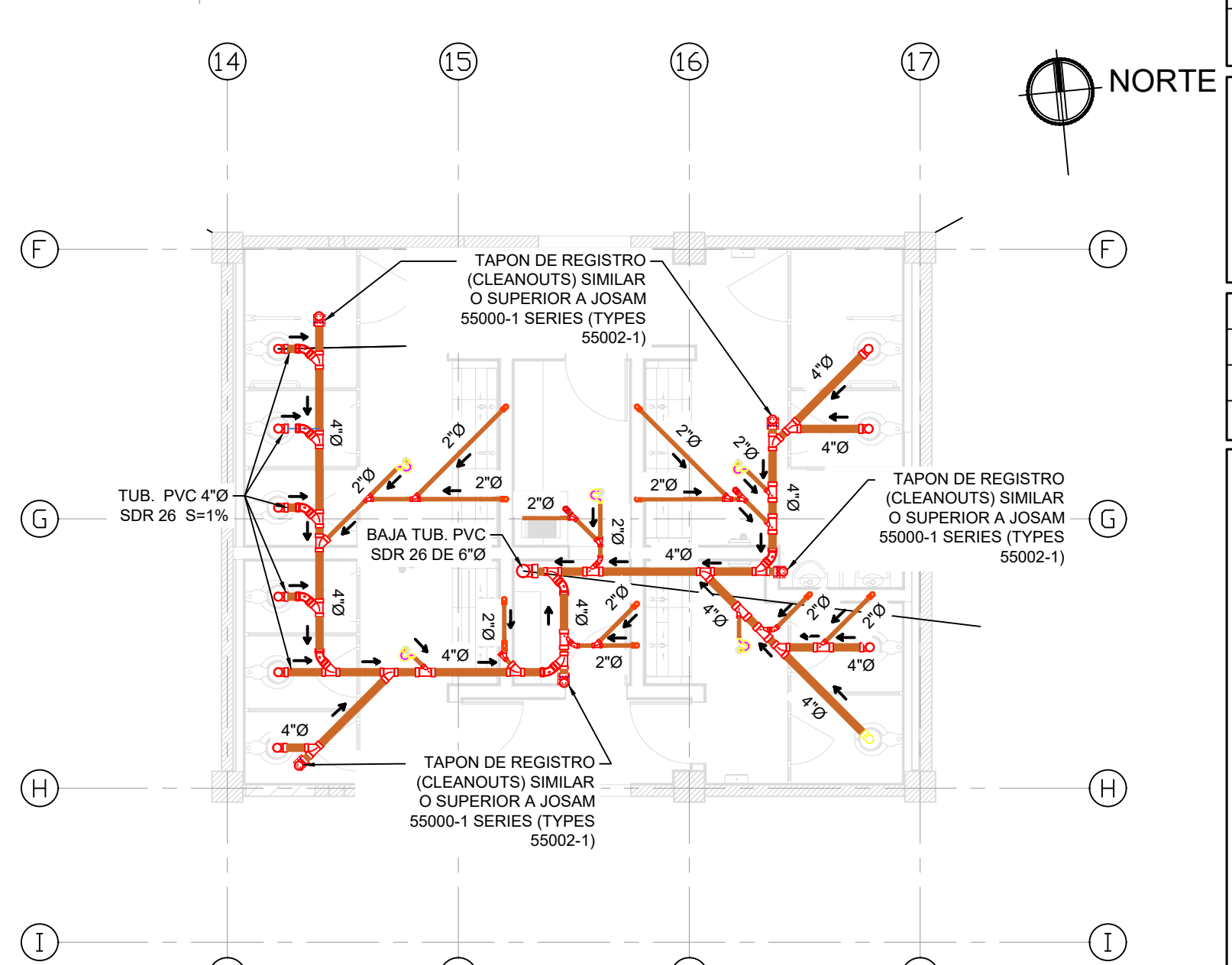
**Planta de Red de Aguas Residuales**  
 escala 1:75 Primer Nivel, Módulo Oeste



**Planta de Red de Aguas Residuales**  
 escala 1:75 Primer Nivel, Módulo Este



**Planta de Red de Aguas Residuales**  
 escala 1:75 Segundo y Tercer Nivel, Módulo Oeste



**Planta de Red de Aguas Residuales**  
 escala 1:75 Segundo y Tercer Nivel, Módulo Este

SIMBOLOGÍA	
	YEE SANITARIA
	CODO DE 45° SANITARIA
	TUBERÍA DE AGUA RESIDUAL
	TAPON DE REGISTRO
	DIRECCION DEL FLUJO
	CODO DE 90° VISTO EN PLANTA
	COLADERA DE PISO

NOTA:  
 1) TODA LA TUBERIA DE LA RED RECOLECTORA DE AGUAS RESIDUALES SERA DE 2"Ø Y 4"Ø PVC SDR-26 SEGUN NORMA ASTM D2241  
 2) TODA LA TUBERIA DE LA RED COLECTORA DE AGUAS RESIDUALES TENDRA UNA PENDIENTE DEL 1.00%



PROPIETARIO:  
**UNIVERSIDAD NACIONAL AUTÓNOMA DE HONDURAS UNAH**

Secretaría Ejecutiva de Administración de Proyectos de Infraestructura  
**SEAPI**

PROYECTO:  
 Mejoramiento del Sistema Eléctrico de Distribución en Baja Tensión, Edificio No.5 y Reeducación de Servicios Sanitarios y Sistema de Distribución Eléctrica de los Edificios No.3 y No. 5, UNAH-VS

UBICACIÓN:  
**UNAH VALLE DE SULA SAN PEDRO SULA, CORTÉS**

DISEÑO:  
 ING. HÉCTOR GARCÍA CICH-7528

DIGITALIZACIÓN:  
 ING. HÉCTOR GARCÍA CICH-7528  
 ARQ. ARGEN PERDOMO CAH-1362

REVISÓ:  
 ARQ. GLENDA XIOMARA LAGOS COORDINADOR CONTROL DE CALIDAD CAH-522  
 ING. IVÁN CASTRO SIERRA DIRECTOR TÉCNICO DE PROYECTOS CICH-1174

APROBÓ:  
 ING. RENÉ ANDRÉS GIRÓN VARGAS SECRETARIO EJECUTIVO, SEAPI-UNAH CICH-8741

CONTENIDO:  
**PLANTA DE RED DE DISTRIBUCION DE AGUAS RESIDUALES, PRIMER, SEGUNDO Y TERCER NIVEL**

MODIFICACIÓN	APROBÓ	FECHA

NOTAS:

ESCALA: INDICADA PLANO: H3-02  
 FECHA: JUNIO 2025



PROPIETARIO:  
UNIVERSIDAD NACIONAL  
AUTÓNOMA DE HONDURAS  
**UNAH**

Secretaría Ejecutiva de Administración  
de Proyectos de Infraestructura  
**SEAPI**

PROYECTO:  
Mejoramiento del Sistema Eléctrico de  
Distribución en Baja Tensión, Edificio No.5  
y Readequación de Servicios Sanitarios y  
Sistema de Distribución Eléctrica de los  
Edificios No.3 y No. 5, UNAH-VS

UBICACIÓN:  
**UNAH**  
VALLE DE SULA  
SAN PEDRO SULA, CORTÉS

DISEÑO:  
ING. HÉCTOR GARCÍA  
CICH-7528

DIGITALIZACIÓN:  
ING. HÉCTOR GARCÍA  
CICH-7528  
ARQ. ARGEN PERDOMO  
CAH-1362

REVISÓ:  
ARQ. GLENDA XIOMARA LAGOS  
COORDINADOR CONTROL DE CALIDAD  
CAH-522  
ING. IVÁN CASTRO SIERRA  
DIRECTOR TÉCNICO DE PROYECTOS  
CICH-1174

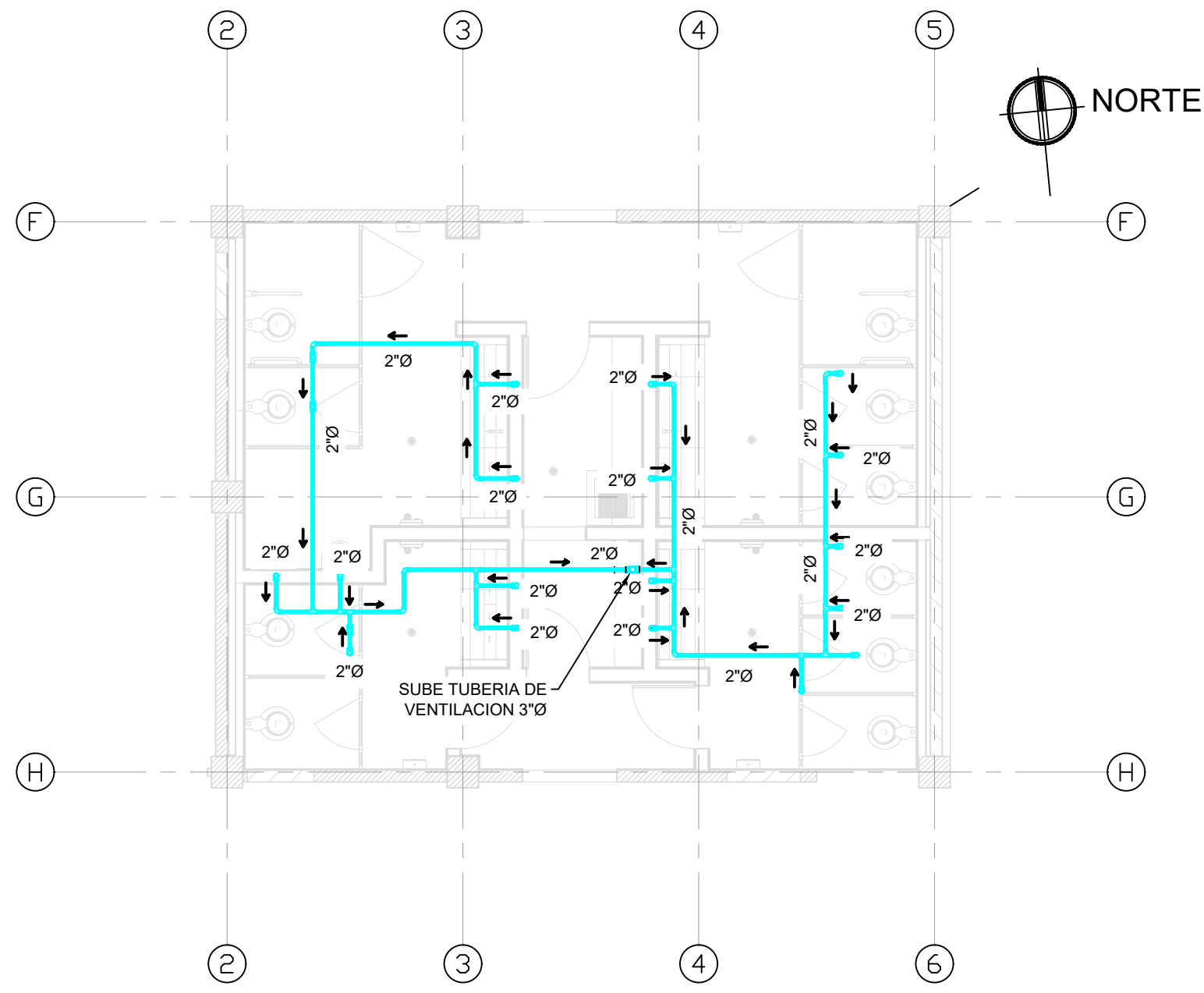
APROBÓ:  
ING. RENÉ ANDRÉS GIRÓN VARGAS  
SECRETARIO EJECUTIVO, SEAPI-UNAH  
CICH-5741

CONTENIDO:  
**PLANTA DE RED DE  
DISTRIBUCION DE  
VENTILACION DEL PRIMER,  
SEGUNDO Y TERCER NIVEL**

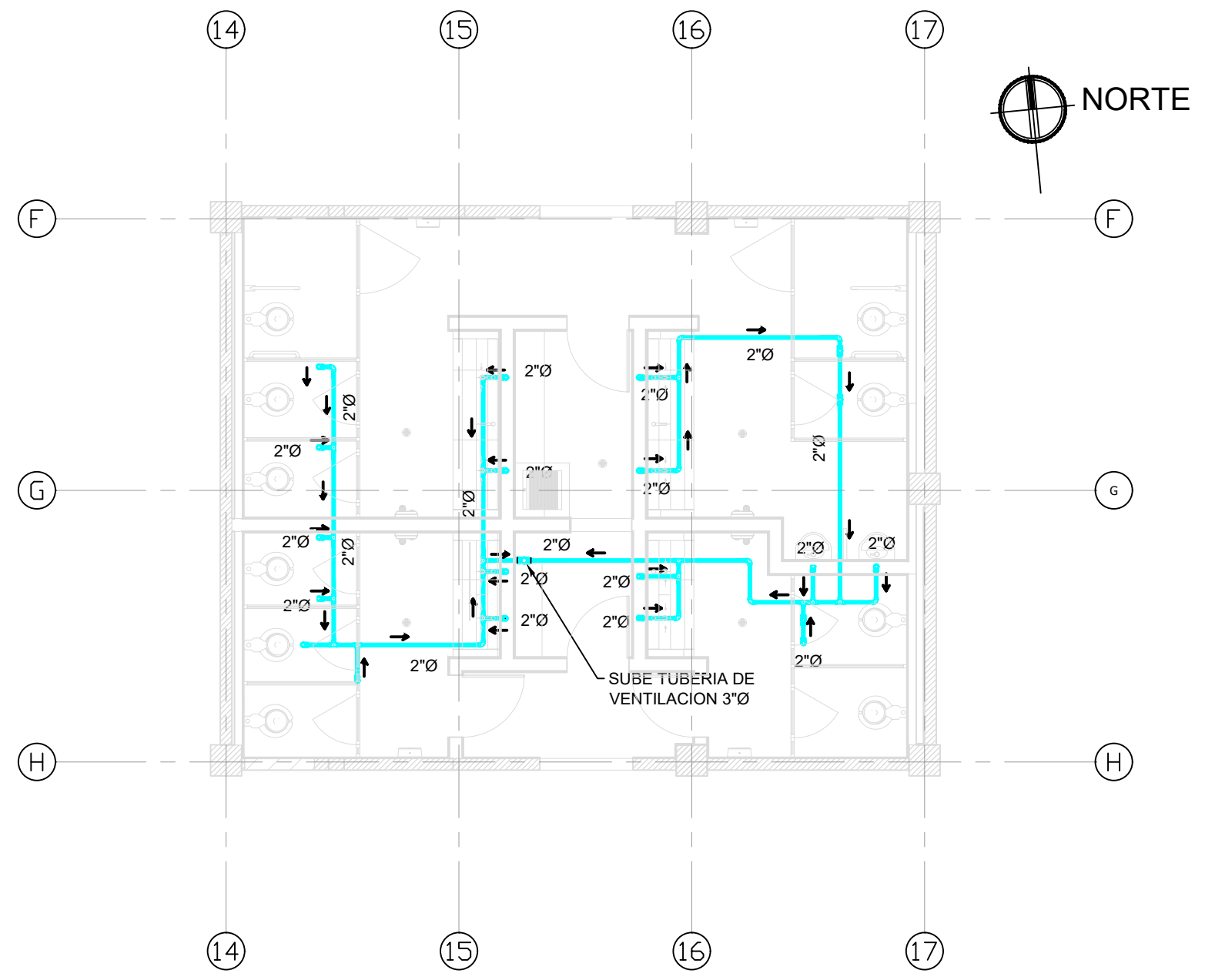
MODIFICACIÓN	APROBÓ	FECHA

NOTAS:

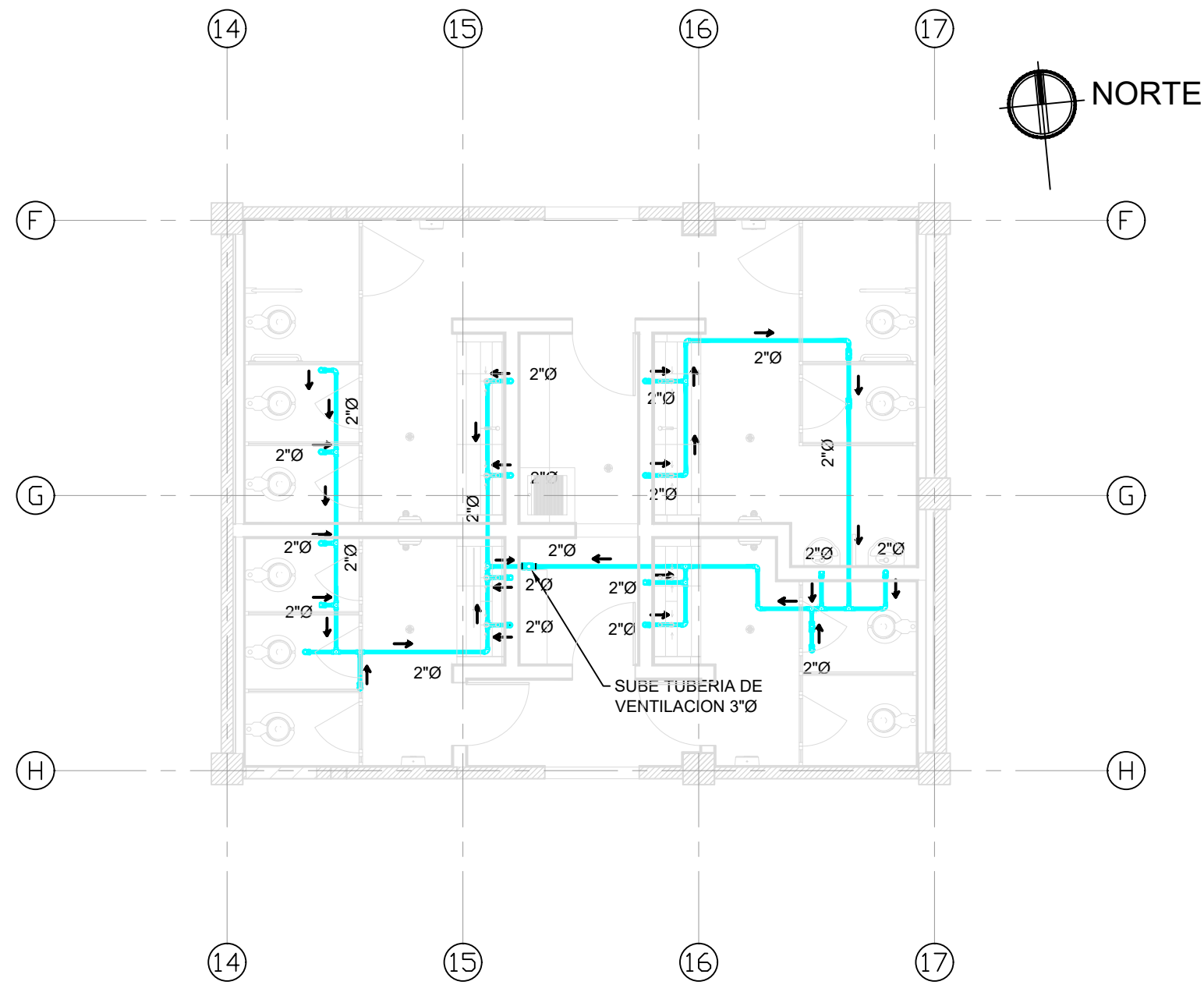
ESCALA: INDICADA PLANO: H3-03  
FECHA: JUNIO 2025



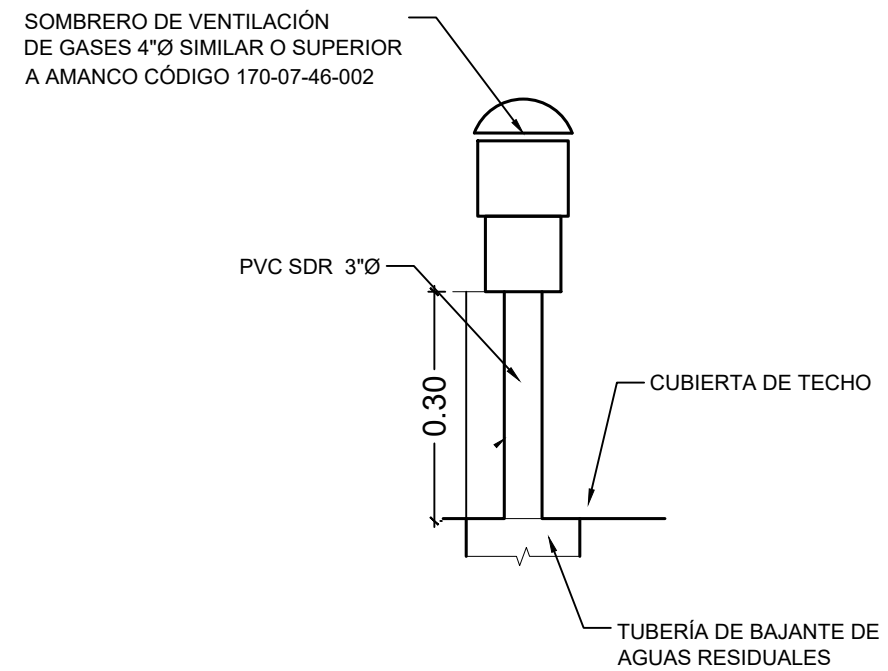
**Planta de Red de Ventilación**  
escala 1:75 Primer Nivel, Módulo Oeste



**Planta de Red de Ventilación**  
escala 1:75 Primer Nivel, Módulo Este



**Planta de Red de Ventilación**  
escala 1:75 Segundo y Tercer Nivel, Módulo Este



**Detalle de Salida de Ventilación**  
escala 1:10 Azotea

NOTA:  
1) TODA LA TUBERIA DE LA RED DE VENTILAS SERA DE PVC SDR-26  
SEGUN NORMA ASTM D3212, ASTM D1784, ASTM 3212 CON UNA  
PENDIENTE DEL 3%.



PROPIETARIO:  
UNIVERSIDAD NACIONAL  
AUTÓNOMA DE HONDURAS  
**UNAH**

Secretaría Ejecutiva de Administración  
de Proyectos de Infraestructura  
**SEAPI**

PROYECTO:  
Mejoramiento del Sistema Eléctrico de  
Distribución en Baja Tensión, Edificio No.5  
y Readequación de Servicios Sanitarios y  
Sistema de Distribución Eléctrica de los  
Edificios No.3 y No. 5, UNAH-VS

UBICACIÓN:  
**UNAH**  
VALLE DE SULA  
SAN PEDRO SULA, CORTÉS

DISEÑO:  
ING. HÉCTOR GARCÍA  
CICH-7528

DIGITALIZACIÓN:  
ING. HÉCTOR GARCÍA  
CICH-7528  
ARQ. ARGENT PERDOMO  
CAH-1362

REVISÓ:  
ARQ. GLENDA XIOMARA LAGOS  
COORDINADOR CONTROL DE CALIDAD  
CAH-522  
ING. IVÁN CASTRO SIERRA  
DIRECTOR TÉCNICO DE PROYECTOS  
CICH-1174

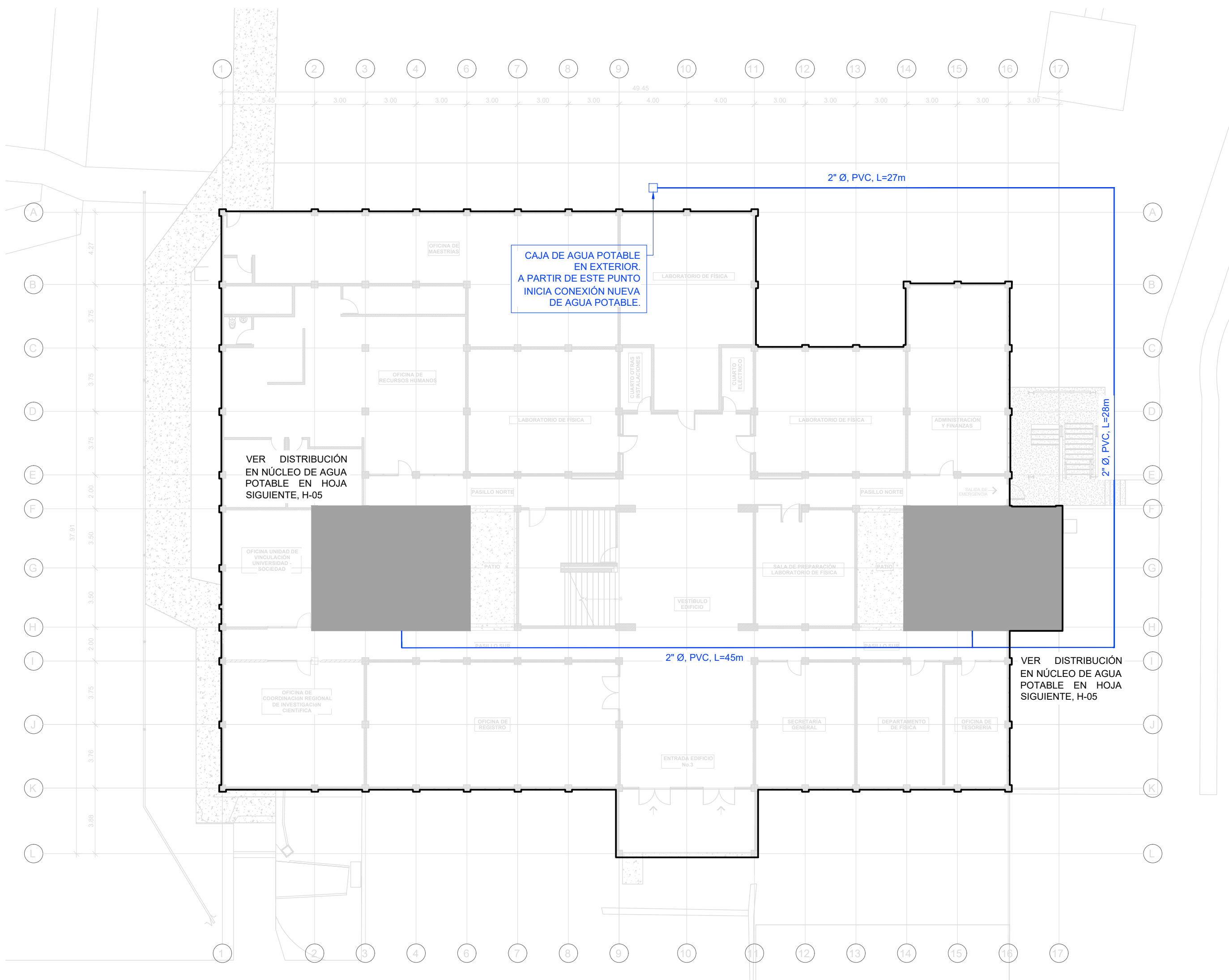
APROBÓ:  
ING. RENÉ ANDRÉS GIRÓN VARGAS  
SECRETARIO EJECUTIVO, SEAPI-UNAH  
CICH-5741

CONTENIDO:  
**PLANTA DE CONJUNTO DE  
AGUA POTABLE**

MODIFICACIÓN	APROBÓ	FECHA

NOTAS:

ESCALA:	INDICADA	PLANO:	H3-04
FECHA:	JUNIO 2025		



SIMBOLOGÍA	
	TUBERÍA DE AGUA POTABLE
	CAJA EXTERIOR DE AGUA POTABLE
	VÁLVULA CHECK
	VÁLVULA DE CONTROL TIPO BOLA DE 1/2 DE VUELTA

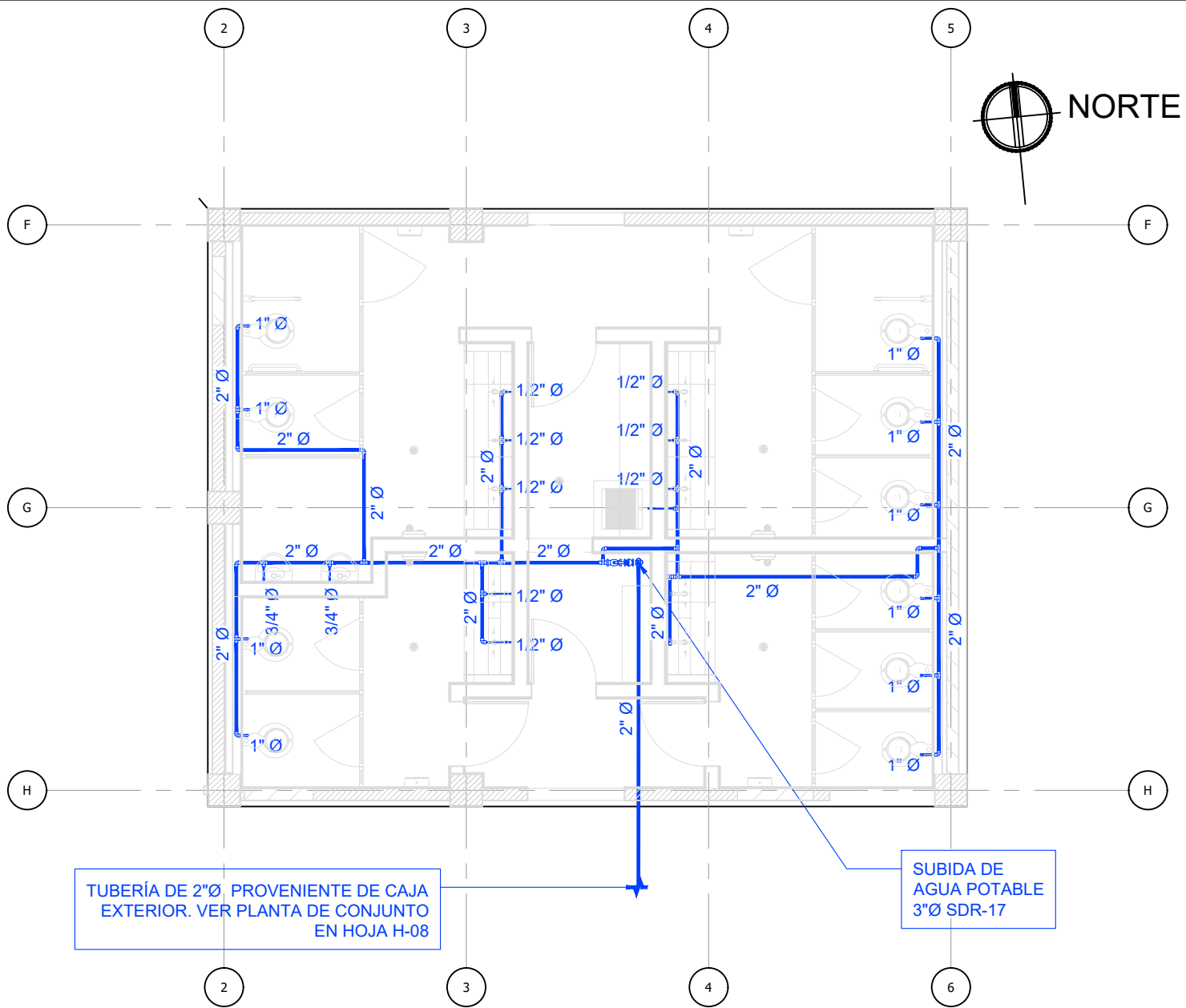
NOTAS:

COTAS EN METROS, A MENOS QUE SE INDIQUE LO CONTRARIO.

LA TUBERÍA DE AGUA POTABLE SERÁ PVC SDR-17 EXCEPTO PARA EL DIÁMETRO DE 1/2" QUE SERÁ DE SDR-13.5, ASTM D2241 CUMPLIENDO CON LO ESTABLECIDO EN LAS ESPECIFICACIONES TÉCNICAS.

LA RED DE AGUA POTABLE MOSTRADA EN PLANTA SE UBICA DEBAJO DEL ENTREPISO O FIRME DE LA DISTRIBUCIÓN ARQUITECTÓNICA MOSTRADA.

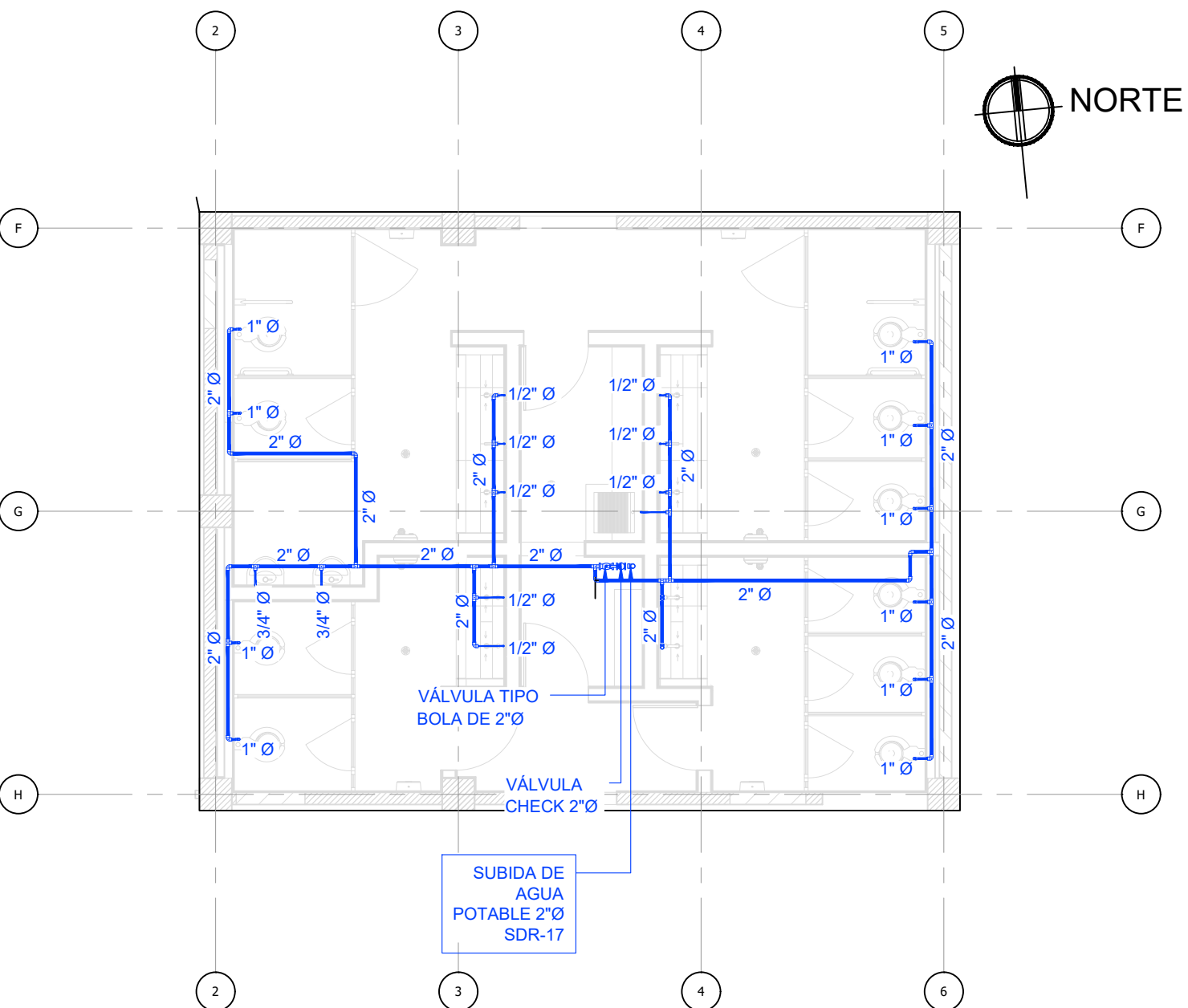
**Planta de Conjunto Agua Potable**  
escala 1:200 EDIFICIO No.3



TUBERÍA DE 2" Ø PROVENIENTE DE CAJA EXTERIOR. VER PLANTA DE CONJUNTO EN HOJA H-08

SUBIDA DE AGUA POTABLE 3" Ø SDR-17

**Planta de Red de Agua Potable**  
escala 1:75 Primer Nivel, Módulo Oeste



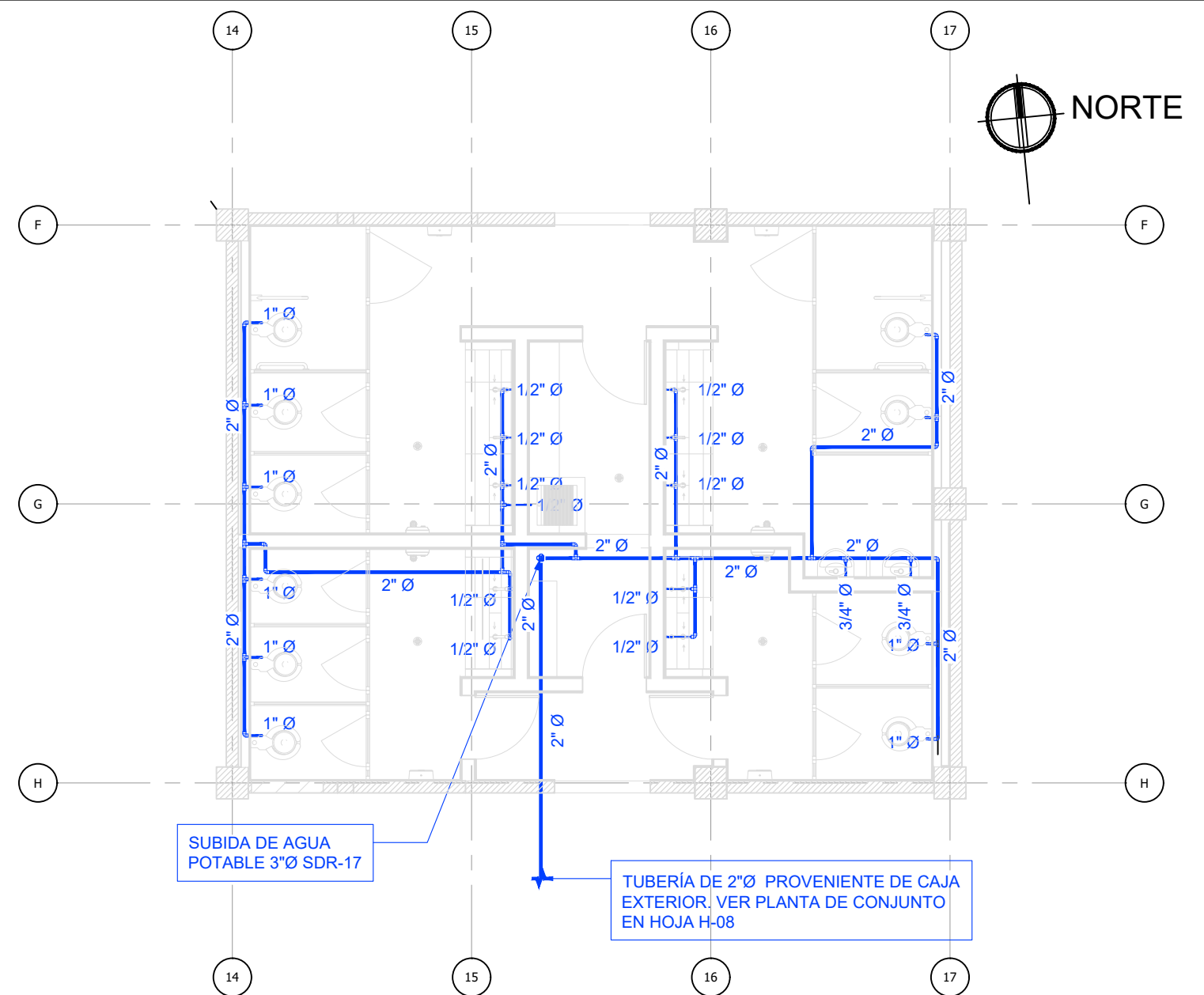
VÁLVULA TIPO BOLA DE 2" Ø

VÁLVULA CHECK 2" Ø

SUBIDA DE AGUA POTABLE 2" Ø SDR-17

**Planta de Red de Agua Potable**  
escala 1:75 Segundo y Tercer Nivel, Módulo Oeste

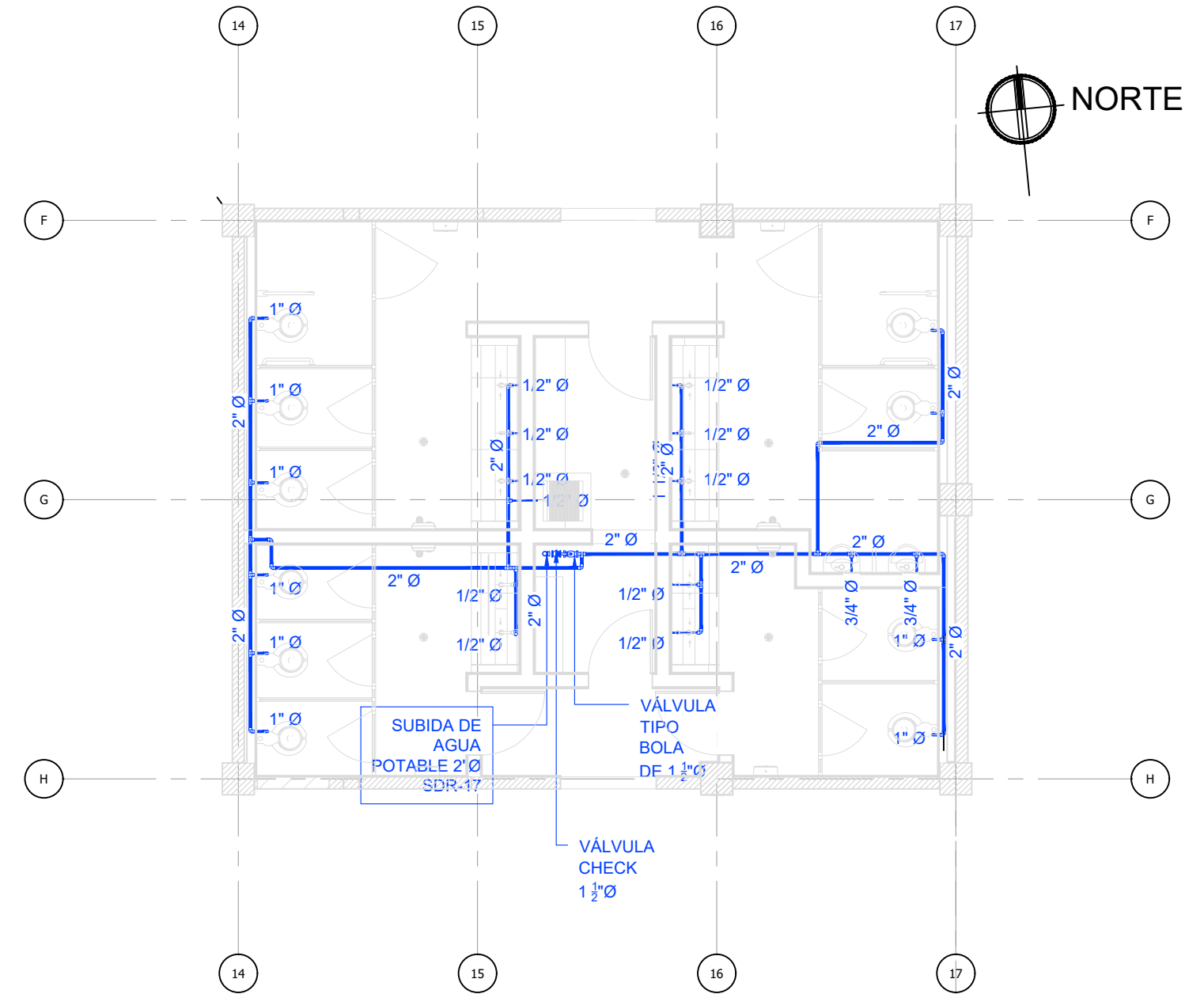
SIMBOLOGÍA	
	TUBERÍA DE AGUA POTABLE
	CAJA EXTERIOR DE AGUA POTABLE
	VÁLVULA CHECK
	VÁLVULA DE CONTROL TIPO BOLA DE 1/4 DE VUELTA



SUBIDA DE AGUA POTABLE 3" Ø SDR-17

TUBERÍA DE 2" Ø PROVENIENTE DE CAJA EXTERIOR. VER PLANTA DE CONJUNTO EN HOJA H-08

**Planta de Red de Agua Potable**  
escala 1:75 Primer Nivel, Módulo Este



SUBIDA DE AGUA POTABLE 2" Ø SDR-17

VÁLVULA TIPO BOLA DE 1 1/4" Ø

VÁLVULA CHECK 1 1/2" Ø

**Planta de Red de Agua Potable**  
escala 1:75 Segundo y Tercer Nivel, Módulo Este



PROPIETARIO:  
**UNIVERSIDAD NACIONAL AUTÓNOMA DE HONDURAS UNAH**

Secretaría Ejecutiva de Administración de Proyectos de Infraestructura  
**SEAPI**

PROYECTO:  
Mejoramiento del Sistema Eléctrico de Distribución en Baja Tensión, Edificio No.5 y Reeducación de Servicios Sanitarios y Sistema de Distribución Eléctrica de los Edificios No.3 y No. 5, UNAH-VS

UBICACIÓN:  
**UNAH VALLE DE SULA SAN PEDRO SULA, CORTÉS**

DISEÑO:  
ING. HÉCTOR GARCÍA CICH-7528

DIGITALIZACIÓN:  
ING. HÉCTOR GARCÍA CICH-7528  
ARQ. ARGEN PERDOMO CAH-1362

REVISÓ:  
ARO. GLENDA XIOMARA LAGOS COORDINADOR CONTROL DE CALIDAD CAH-522  
ING. IVÁN CASTRO SIERRA DIRECTOR TÉCNICO DE PROYECTOS CICH-1174

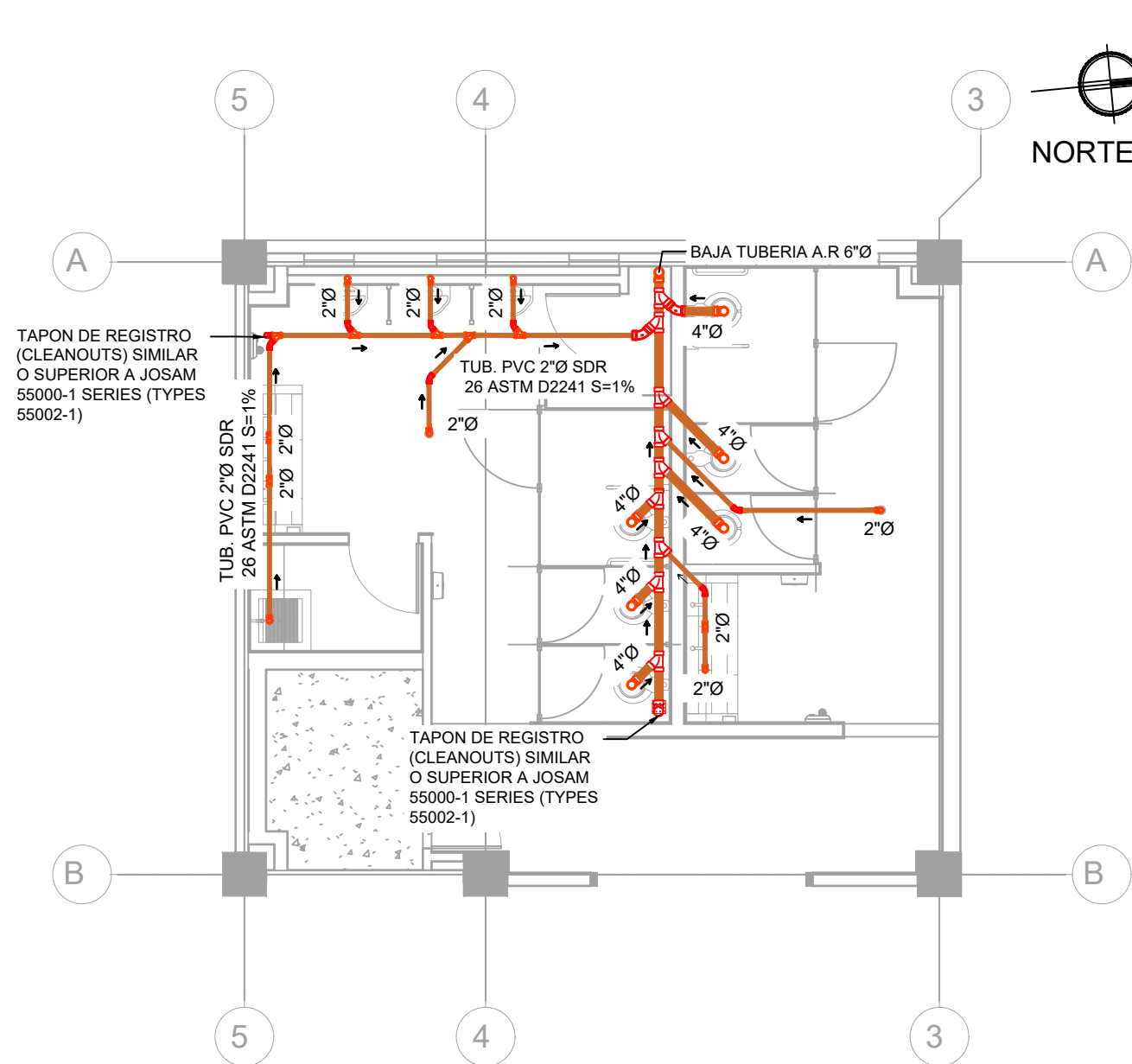
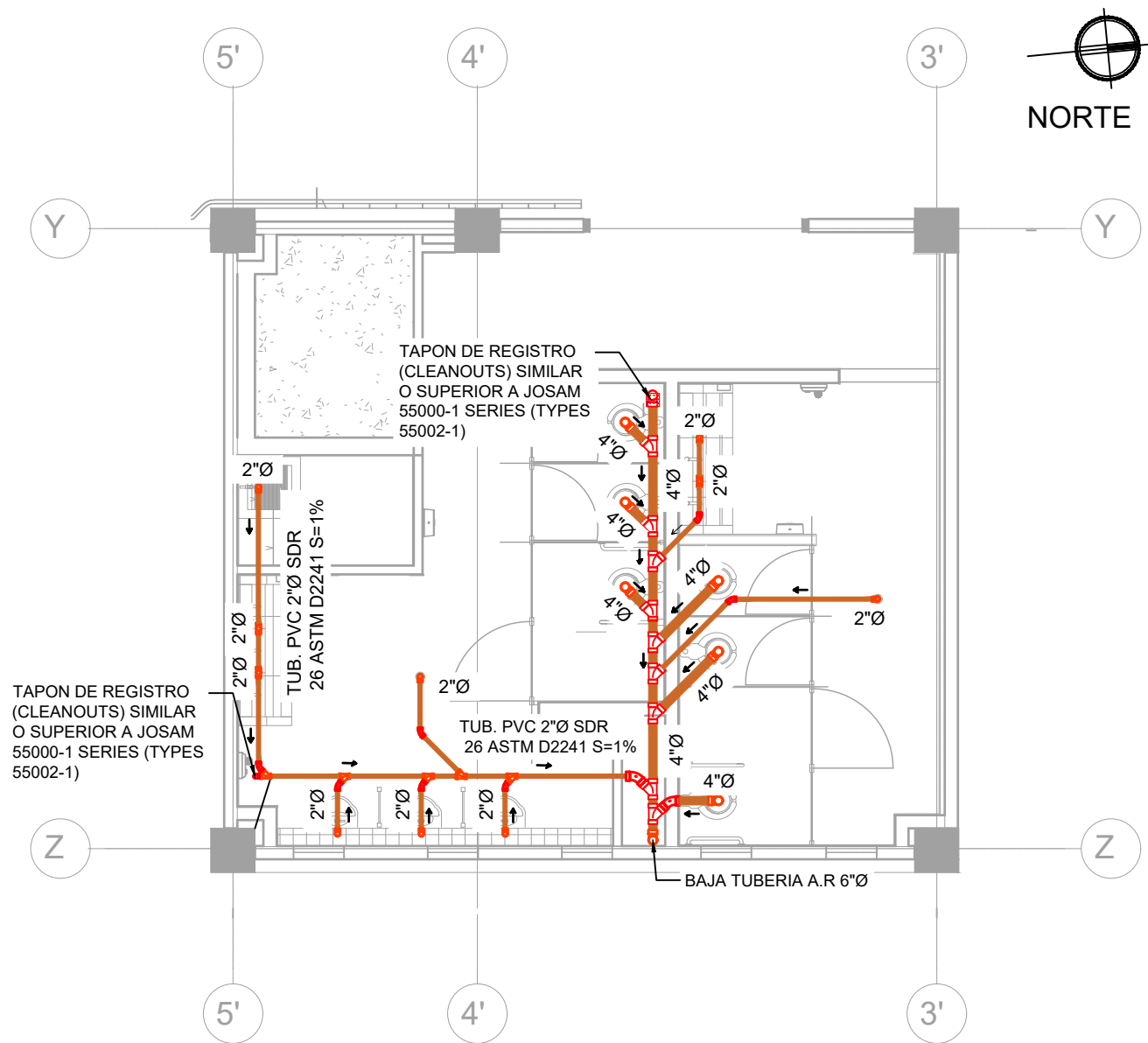
APROBÓ:  
ING. RENÉ ANDRÉS GIRÓN VARGAS SECRETARIO EJECUTIVO, SEAPI-UNAH CICH-8741

CONTENIDO:  
**PLANTA DE RED DE DISTRIBUCIÓN DE AGUA POTABLE, PRIMER, SEGUNDO Y TERCER NIVEL**

MODIFICACIÓN	APROBÓ	FECHA

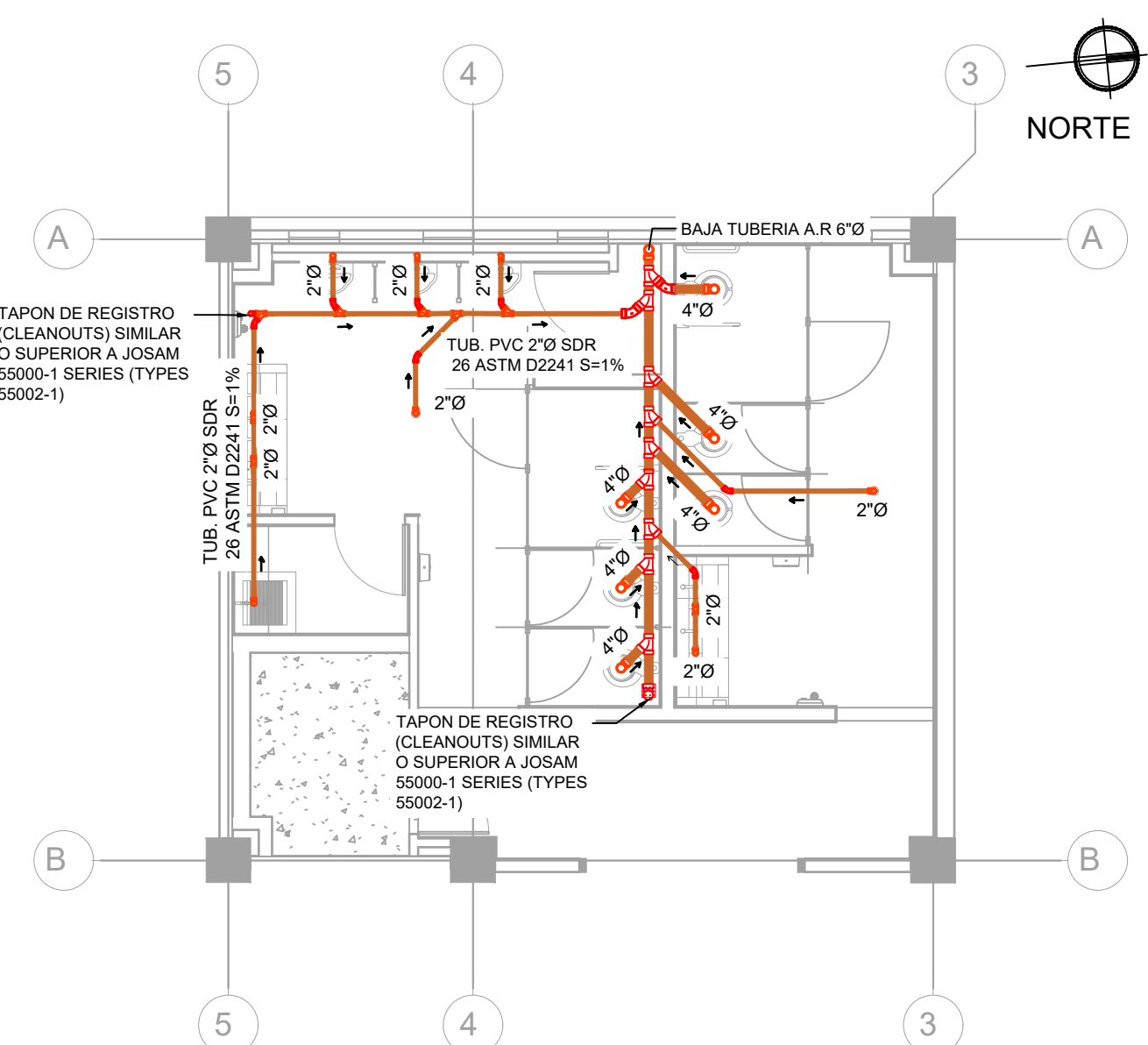
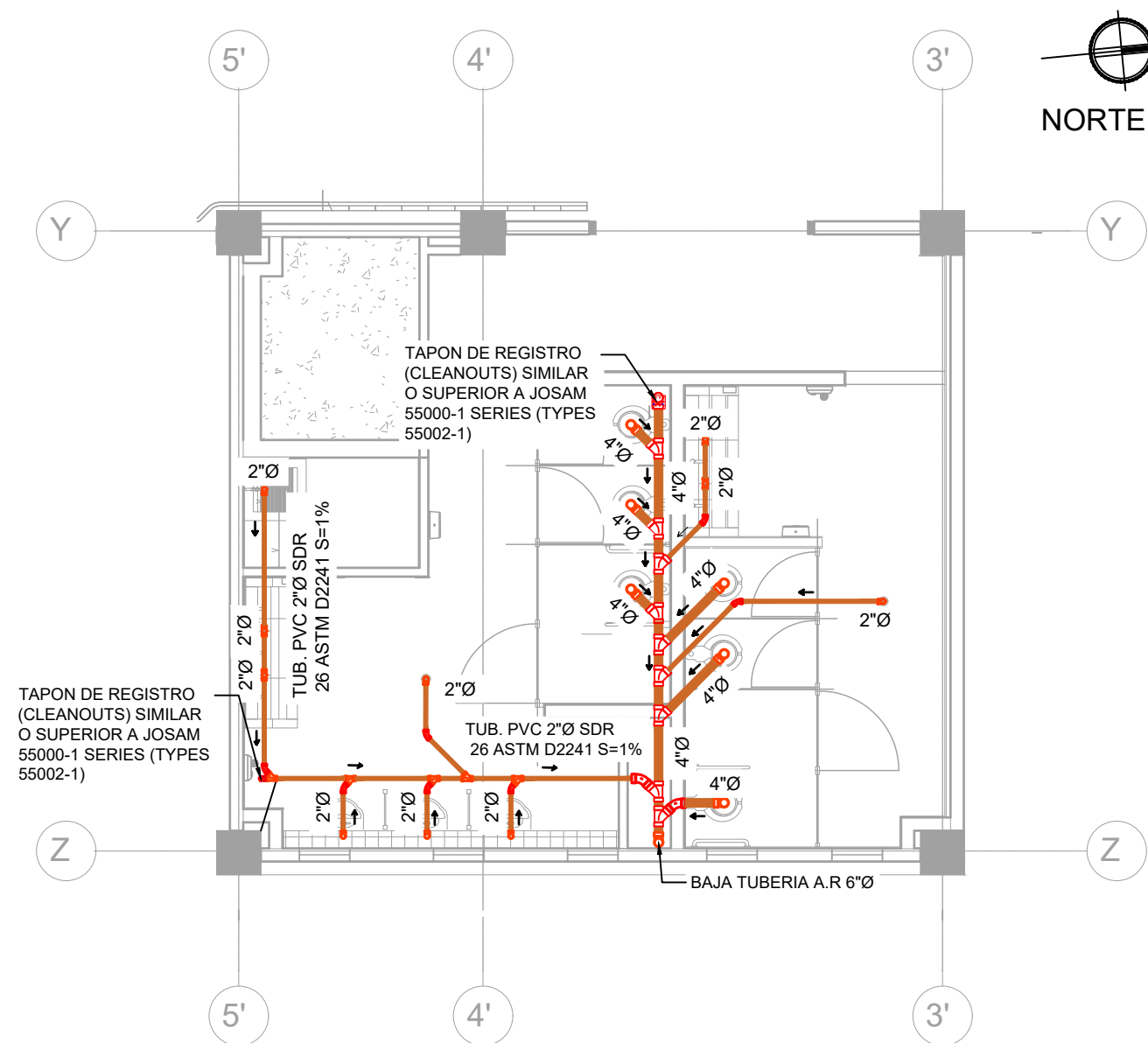
NOTAS:

ESCALA: INDICADA PLANO: H3-05  
FECHA: JUNIO 2025



**Planta de Red de Agua Residual**  
 escala 1:75 Primer Nivel, Módulo Oeste

**Planta de Red de Agua Residual**  
 escala 1:75 Primer Nivel, Módulo Este



**Planta de Red de Agua Residual**  
 escala 1:75 Segundo al Cuarto Nivel, Módulo Oeste

**Planta de Red de Agua Residual**  
 escala 1:75 Segundo al Cuarto Nivel, Módulo Este

SIMBOLOGÍA	
	YEE SANITARIA
	CODO DE 45° SANITARIA
	TUBERÍA DE AGUA RESIDUAL
	TAPON DE REGISTRO
	DIRECCION DEL FLUJO
	CODO DE 90° VISTO EN PLANTA
	COLADERA DE PISO

- NOTA:
- 1) TODA LA TUBERÍA DE LA RED RECOLECTORA DE AGUAS RESIDUALES SERÁ DE PVC SDR-26 SEGUN NORMA ASTM D3212, ASTM F679, ASTM D1784.
  - 2) EL BAJANTE DE AGUAS RESIDUALES SE DEBERÁ DE CONECTAR A CAJA EXISTENTE DE AGUAS RESIDUALES DEL EDIFICIO No. 5.



PROPIETARIO:  
**UNIVERSIDAD NACIONAL  
 AUTÓNOMA  
 UNAH**

Secretaría Ejecutiva de Administración  
 de Proyectos de Infraestructura  
**SEAPI**

PROYECTO:  
 Mejoramiento del Sistema Eléctrico de  
 Distribución en Baja Tensión, Edificio No.5  
 y Readequación de Servicios Sanitarios y  
 Sistema de Distribución Eléctrica de los  
 Edificios No.3 y No. 5, UNAH-VS

UBICACIÓN:  
**UNAH**  
 VALLE DE SULA  
 SAN PEDRO SULA, CORTÉS

DISEÑO: ING. HÉCTOR GARCÍA CICH - 7528	DIGITALIZACIÓN: ING. HÉCTOR GARCÍA CICH - 7528 ARQ. PERDOMO / ARQ. TREJO CAH - 1382 / CAH-1894
--	--

REVISÓ:  
 ARQ. GLENDA XIMARA LAGOS  
 COORDINADOR CONTROL DE CALIDAD  
 CAH-322  
 ING. IVÁN CASTRO SIERRA  
 DIRECTOR TÉCNICO DE PROYECTOS  
 CICH-1174

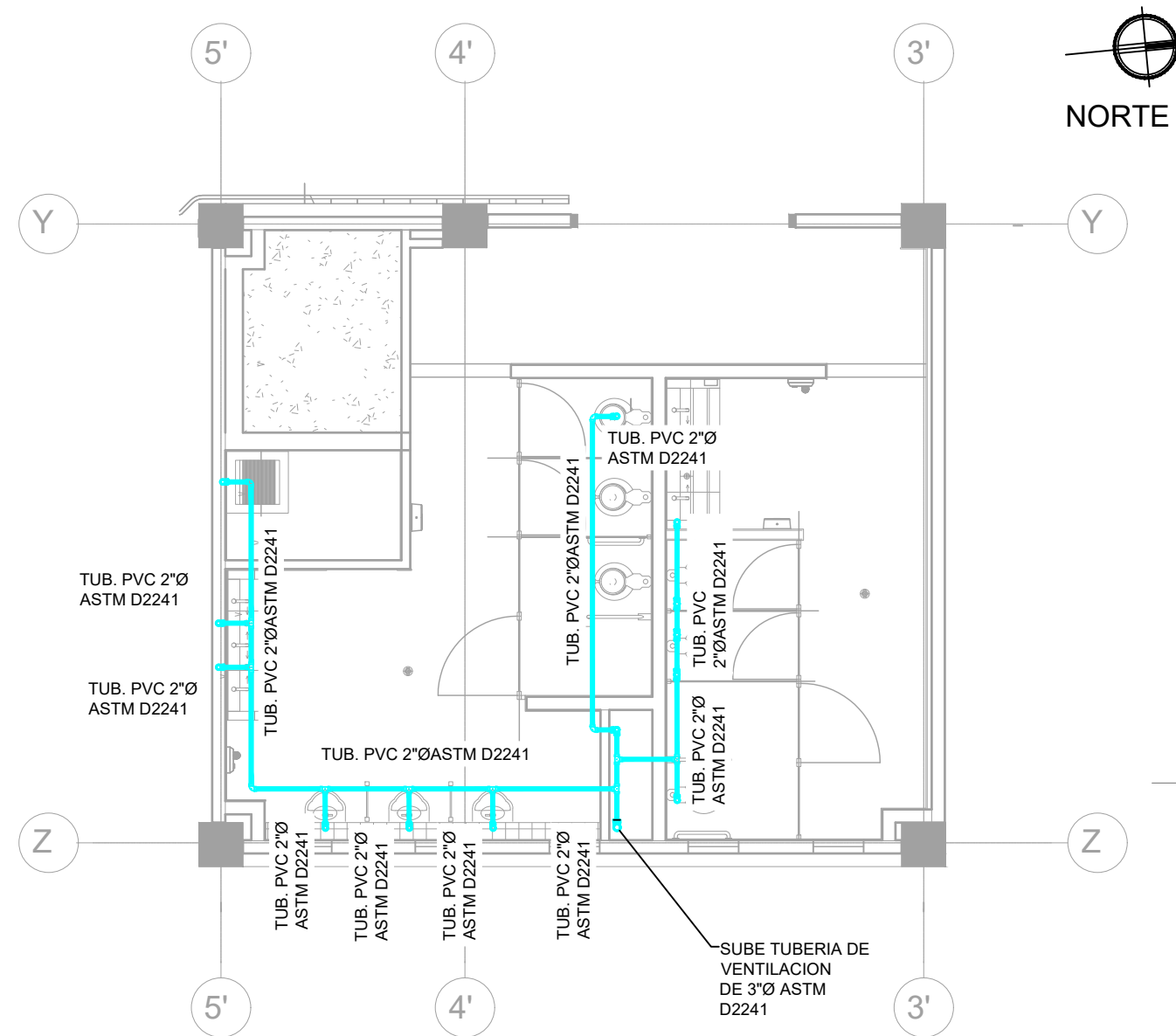
APROBÓ:  
 ING. RENÉ ANDRÉS GIRÓN VARGAS  
 SECRETARIO EJECUTIVO, SEAPI-UNAH  
 CICH-5741

CONTENIDO:  
**PLANTA DE RED DE  
 DISTRIBUCION DE AGUAS  
 RESIDUALES, PRIMER AL  
 CUARTO NIVEL**

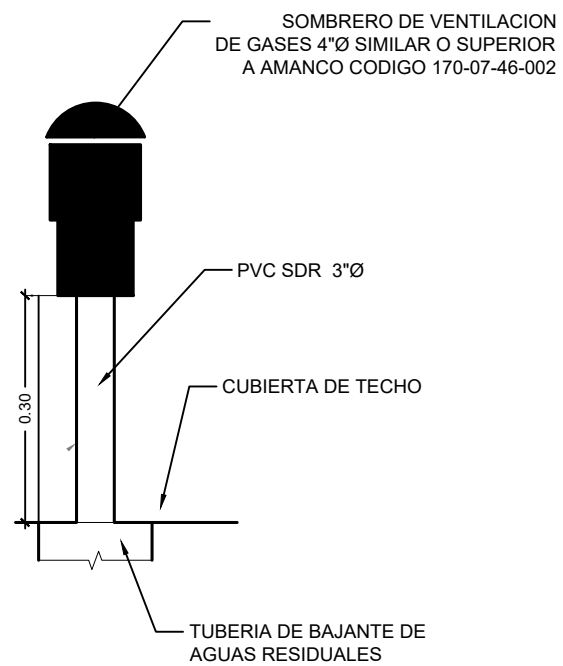
MODIFICACIÓN	APROBÓ	FECHA

NOTAS:

ESCALA: INDICADA	PLANO: <b>H5-01</b>
FECHA: JUNIO 2025	

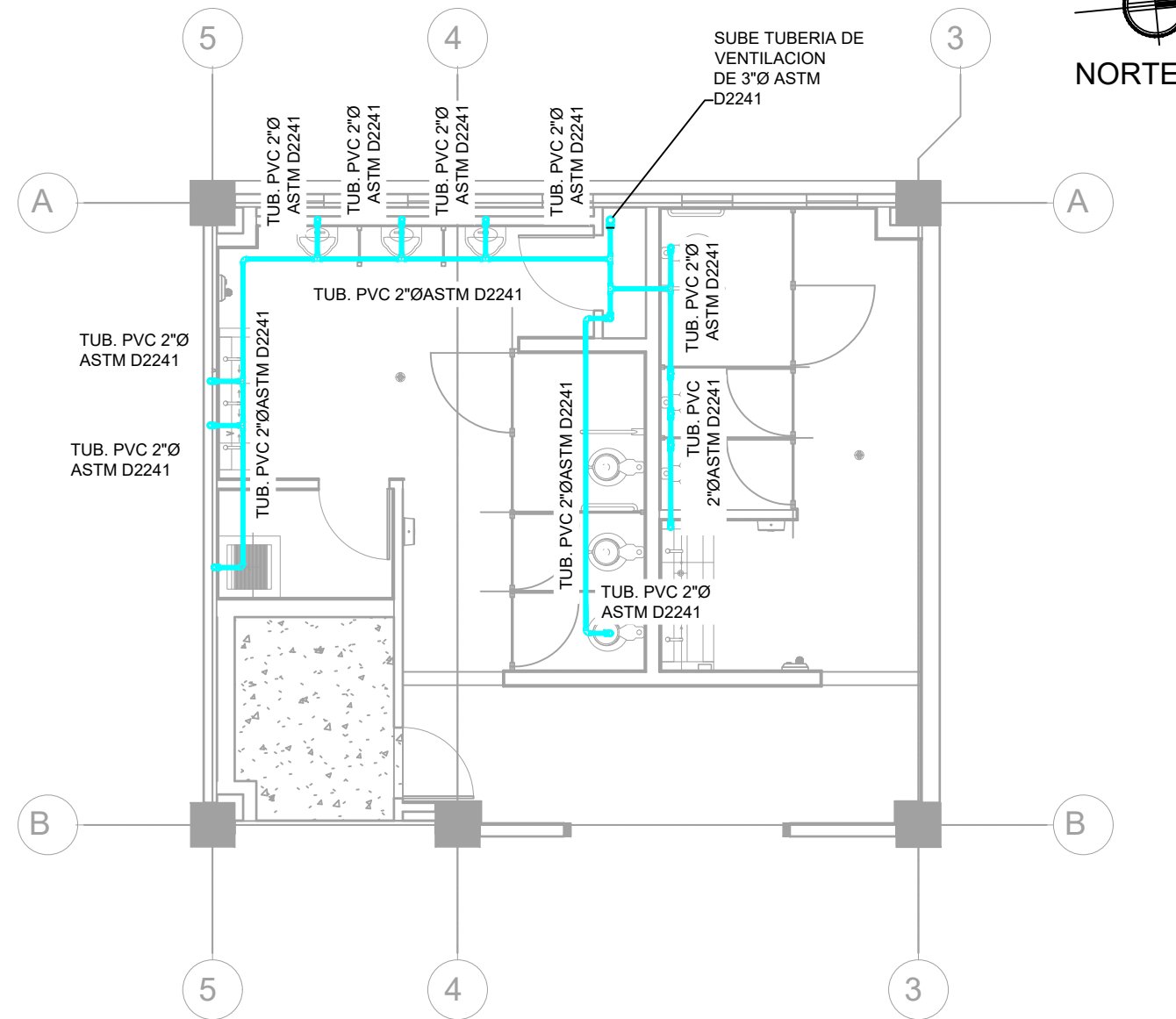


**Red de Distribución del Sistema de Ventilación**  
 escala 1:75 Tipo Módulo Oeste

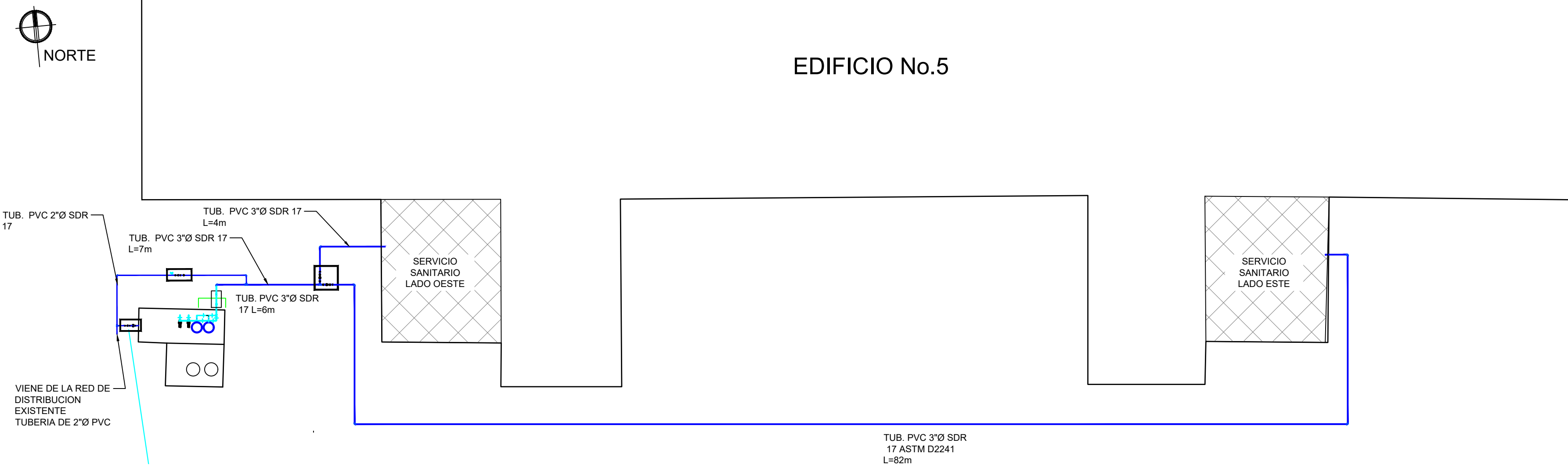


**D. Salida de Ventilación**  
 escala 1:25 Azotea

NOTA:  
 1) TODA LA TUBERIA DE LA RED DE VENTILAS SERA DE PVC SDR-26 SEGUN NORMA ASTM D3212, ASTM D1784, ASTM 3212 CON UNA PENDIENTE DEL 3%.



**Red de Distribución del Sistema de Ventilación**  
 escala 1:75 Tipo Módulo Este



**Planta de distribución de Agua Potable en salida de cisterna**  
 escala 1:200 EDIFICIO No. 5



PROPIETARIO:  
**UNIVERSIDAD NACIONAL AUTÓNOMA DE HONDURAS UNAH**

Secretaría Ejecutiva de Administración de Proyectos de Infraestructura  
**SEAPI**

PROYECTO:  
 Mejoramiento del Sistema Eléctrico de Distribución en Baja Tensión, Edificio No.5 y Readequación de Servicios Sanitarios y Sistema de Distribución Eléctrica de los Edificios No.3 y No. 5, UNAH-VS

UBICACIÓN:  
**UNAH VALLE DE SULA SAN PEDRO SULA, CORTÉS**

DISEÑO:  
 ING. HECTOR GARCÍA CICH - 7528

DIGITALIZACIÓN:  
 ING. HECTOR GARCÍA CICH - 7528  
 ARQ. PERDOMO / ARQ. TREJO CAH - 1362 / CAH-1894

REVISÓ:  
 ARQ. GLENDA XIMARA LAGOS COORDINADOR CONTROL DE CALIDAD CAH-322  
 ING. IVÁN CASTRO SIERRA DIRECTOR TÉCNICO DE PROYECTOS CICH-1174

APROBÓ:  
 ING. RENÉ ANDRÉS GIRÓN VARGAS SECRETARIO EJECUTIVO, SEAPI-UNAH CICH-5741

CONTENIDO:  
**PLANTA DE RED DE DISTRIBUCIÓN DEL SISTEMA DE VENTILACION, Y DISTRIBUCIÓN DE AGUA POTABLE EN SALIDA DE CISTERNA**

MODIFICACIÓN	APROBÓ	FECHA

NOTAS:

ESCALA: INDICADA PLANO: **H5-02**  
 FECHA: JUNIO 2025



PROPIETARIO:  
UNIVERSIDAD NACIONAL  
AUTÓNOMA DE HONDURAS  
**UNAH**

Secretaría Ejecutiva de Administración  
de Proyectos de Infraestructura  
**SEAPI**

PROYECTO:  
Mejoramiento del Sistema Eléctrico de  
Distribución en Baja Tensión, Edificio No.5  
y Readecuación de Servicios Sanitarios y  
Sistema de Distribución Eléctrica de los  
Edificios No.3 y No. 5, UNAH-VS

UBICACIÓN:  
**UNAH**  
VALLE DE SULA  
SAN PEDRO SULA, CORTÉS

DISEÑO:  
ING. HÉCTOR GARCÍA  
CICH-7528

DIGITALIZACIÓN:  
ING. HÉCTOR GARCÍA  
CICH-7528  
ARG. ARGEN PERDOMO  
CAH-1362

REVISÓ:  
ARG. GLENDA XOMARA LAGOS  
COORDINADOR CONTROL DE CALIDAD  
CAH-322  
ING. IVÁN CASTRO SIERRA  
DIRECTOR TÉCNICO DE PROYECTOS  
CICH-1174

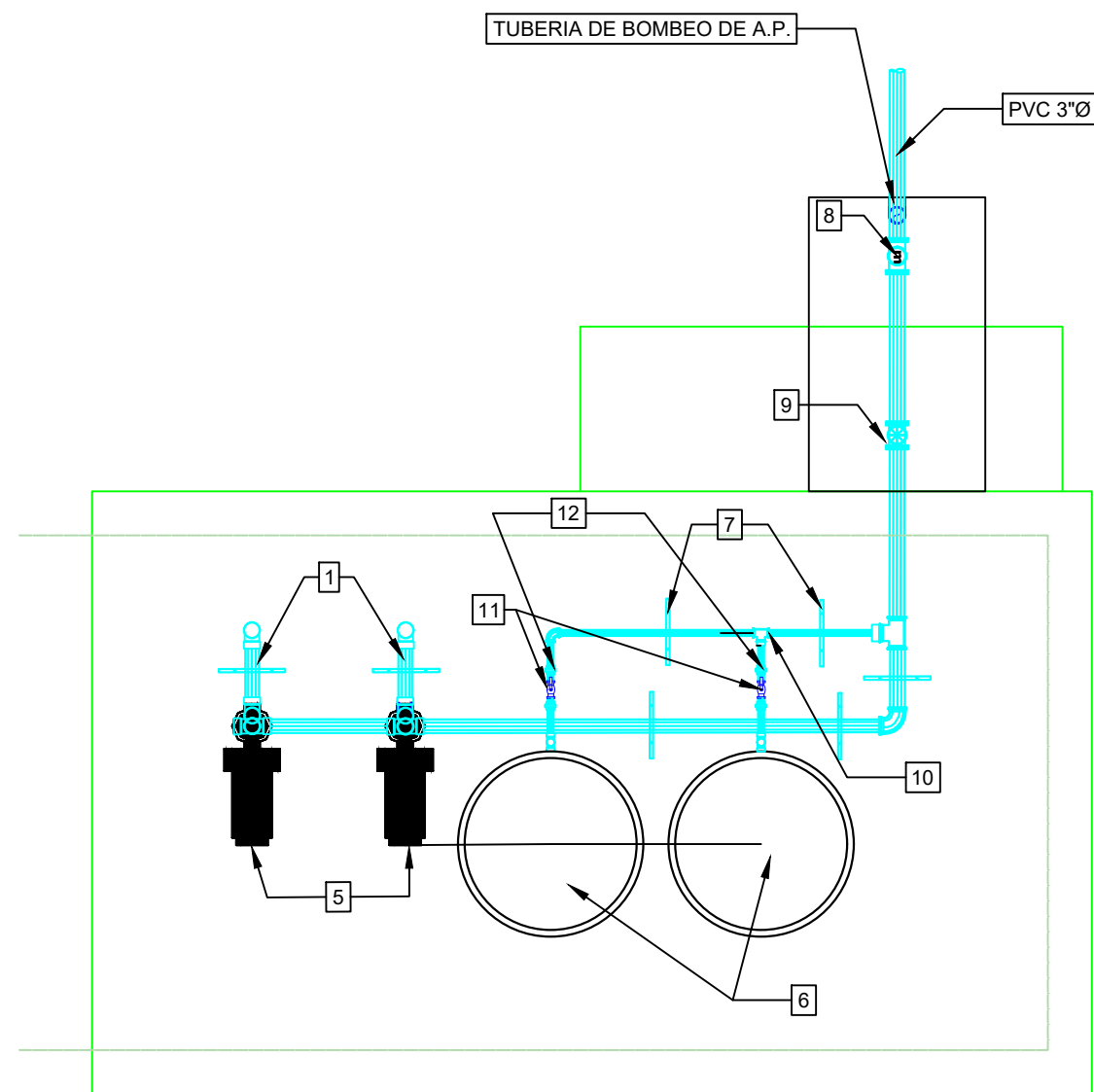
APROBÓ:  
ING. RENÉ ANDRÉS GIRÓN VARGAS  
SECRETARIO EJECUTIVO, SEAPI-UNAH  
CICH-5741

CONTENIDO:  
**DETALLES DE EQUIPO DE  
BOMBEO AGUA POTABLE**

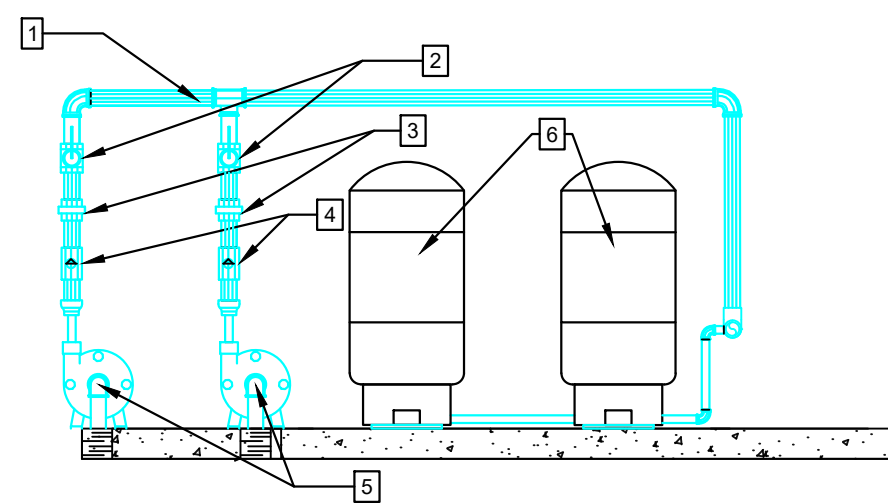
MODIFICACIÓN	APROBÓ	FECHA

NOTAS:

ESCALA: INDICADA PLANO: H5-03  
FECHA: JUNIO 2025



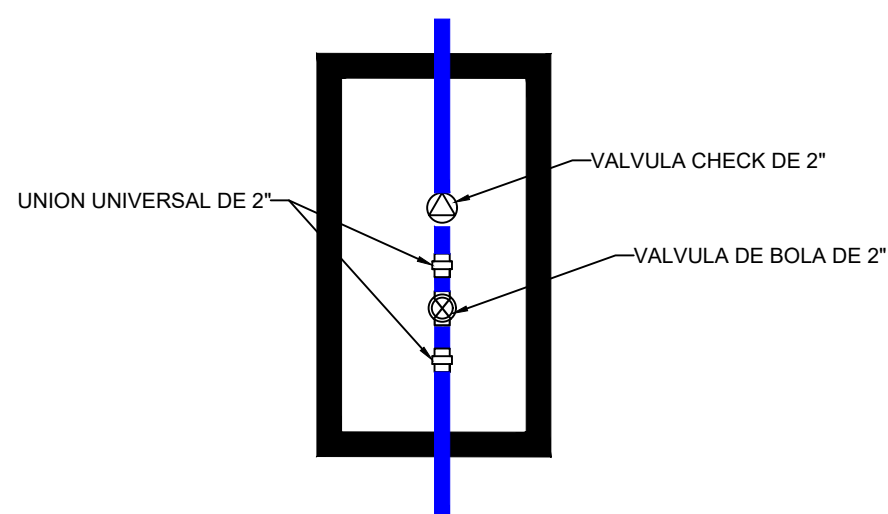
**Planta de equipo de bombeo**  
escala 1:25 Agua Potable



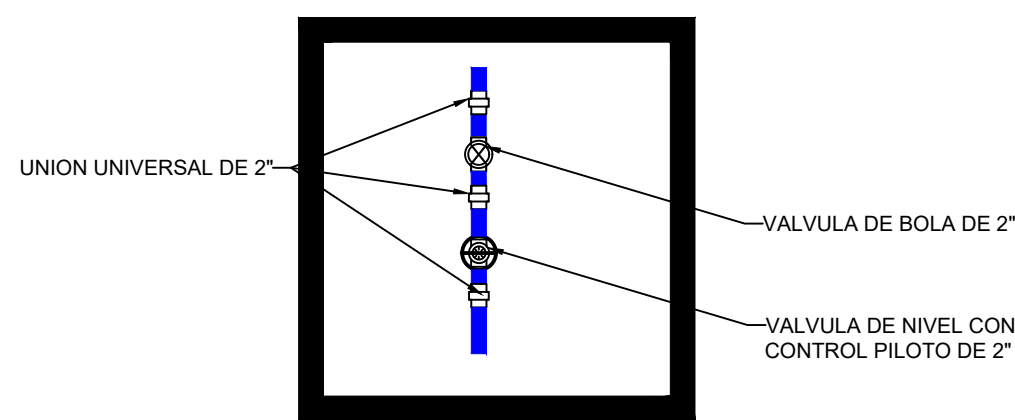
**Elevación de equipo de bombeo**  
escala 1:25 Agua Potable

EQUIPO DE BOMBEO, VÁLVULAS Y ACCESORIOS	
1	TUBERÍA HG SCH40 DE 2"Ø
2	VÁLVULA DE BOLA 2"Ø, CUERPO DE LATÓN, NPT, PRESION DE TRABAJO 350 PSI, LIBRE DE PLOMO, SIMILAR O SUPERIOR MODELO T-FP-600A-LF NIBCO
3	UNIÓN UNIVERSAL HG 2"Ø
4	VÁLVULA SILENT CHECK (NO RETORNO) DE 2"Ø, CLASE 250 LIBRE DE PLOMO, CUERPO DE ACERO, IGUAL O SUPERIOR MODELO W-960-LF
5	BOMBA CENTRIFUGA (DUPLIX) 7 HP (CAUDAL 13.06 L/S, CDT 43.19 m )
6	TANQUE PRESURIZADO DE ACERO DE ALTO CALIBRE DE 82 GALONES, PRESION MAXIMA 100 PSI

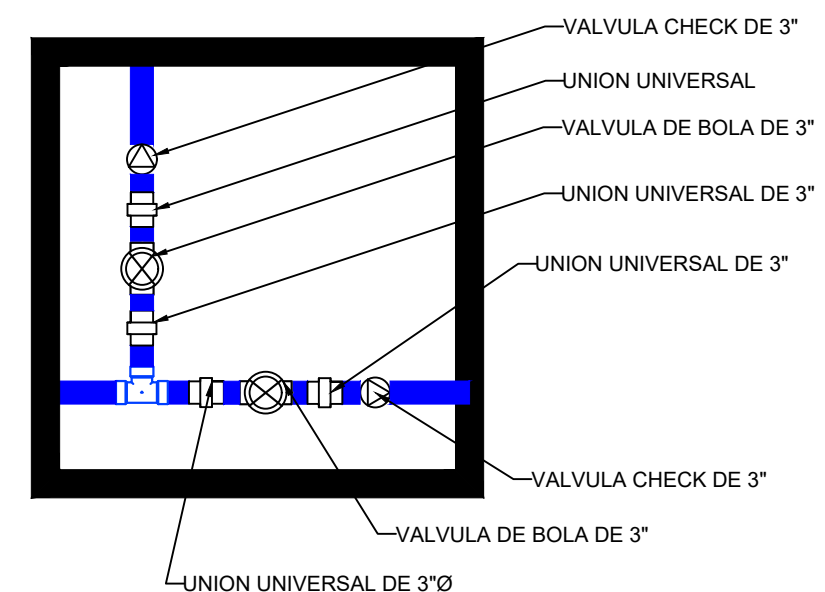
EQUIPO DE BOMBEO, VÁLVULAS Y ACCESORIOS	
7	SOPORTES DE RIEL STRUT RX 1-5/8" X 2 mm
8	MACROMEDIDOR DE 2"Ø SIMILAR O SUPERIOR MODELO EUROMAG MC608
9	VÁLVULA DE COMPUERTA 2"Ø BRIDADA, PN16, CUERPO DE ACERO, LIBRE DE PLOMO, SIMILAR O SUPERIOR MODELO NPF613EP NIBCO
10	TUBERÍA HG 1"Ø SCH40
11	VÁLVULA DE BOLA 1"Ø, CUERPO DE LATÓN, NPT, PRESION DE TRABAJO 350 PSI, LIBRE DE PLOMO, SIMILAR O SUPERIOR A MODELO T-FP-600A-LF NIBCO
12	UNIÓN UNIVERSAL HG 1"Ø



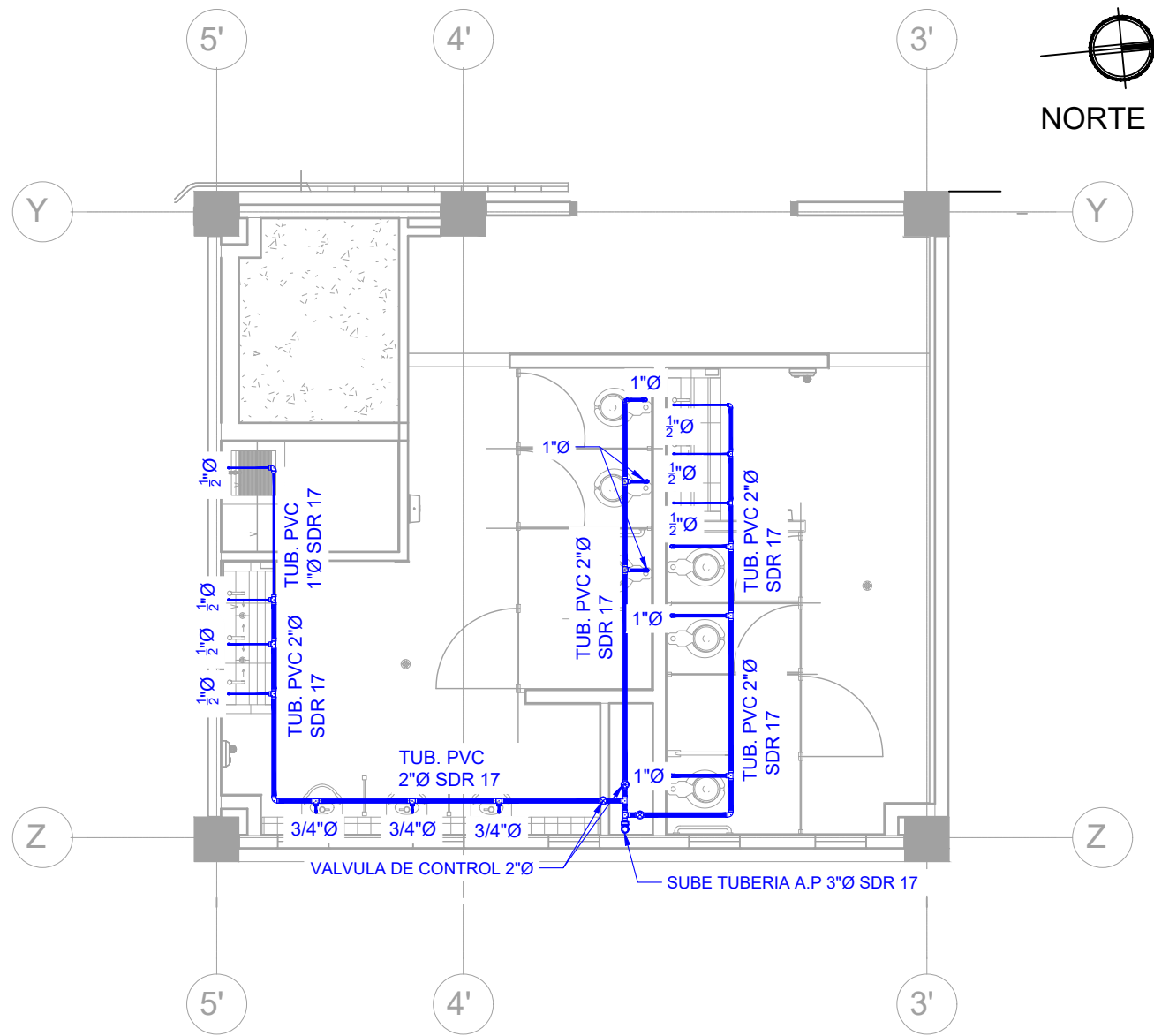
**Caja de control 1**  
escala 1:25



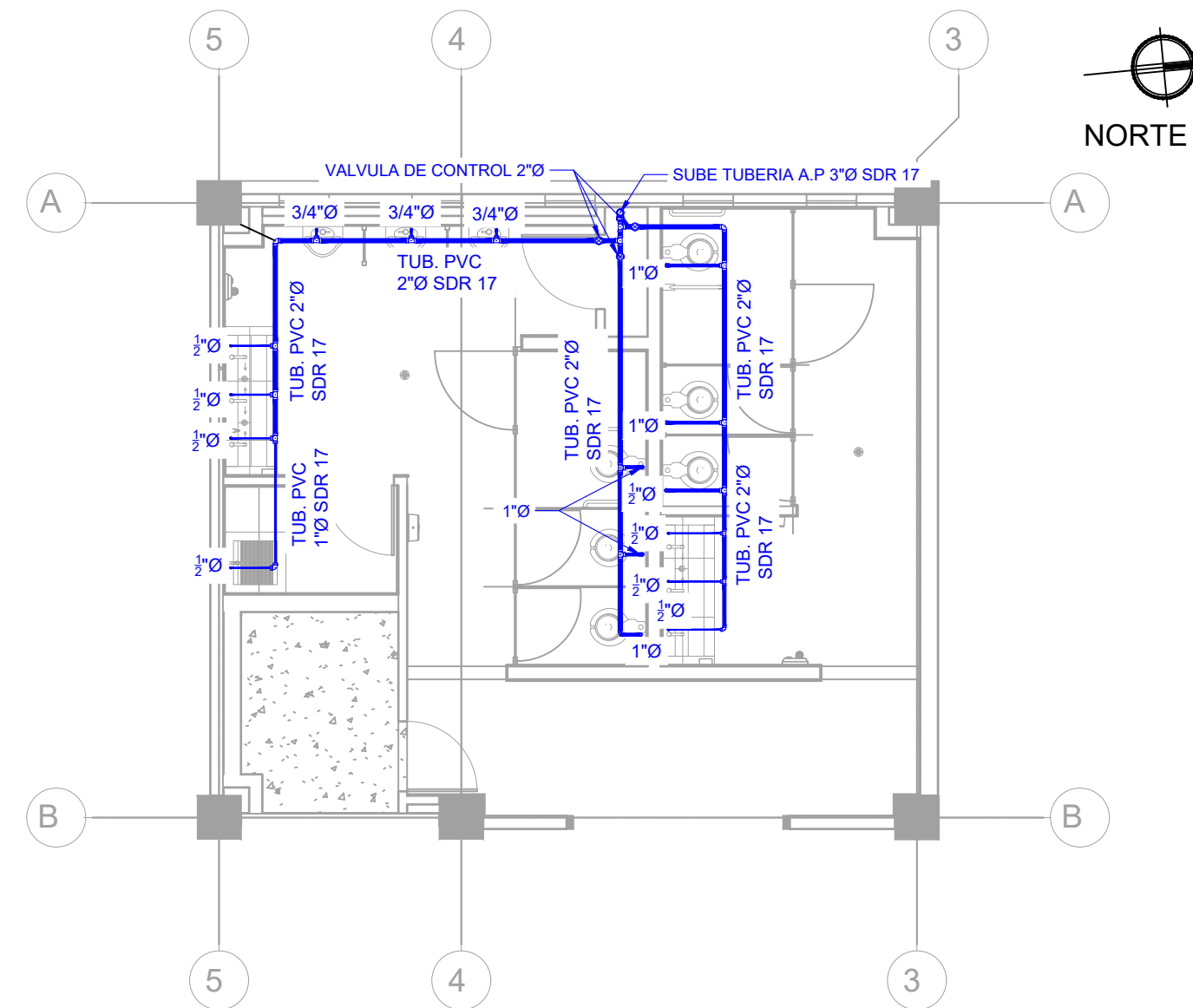
**Caja de control 2**  
escala 1:25



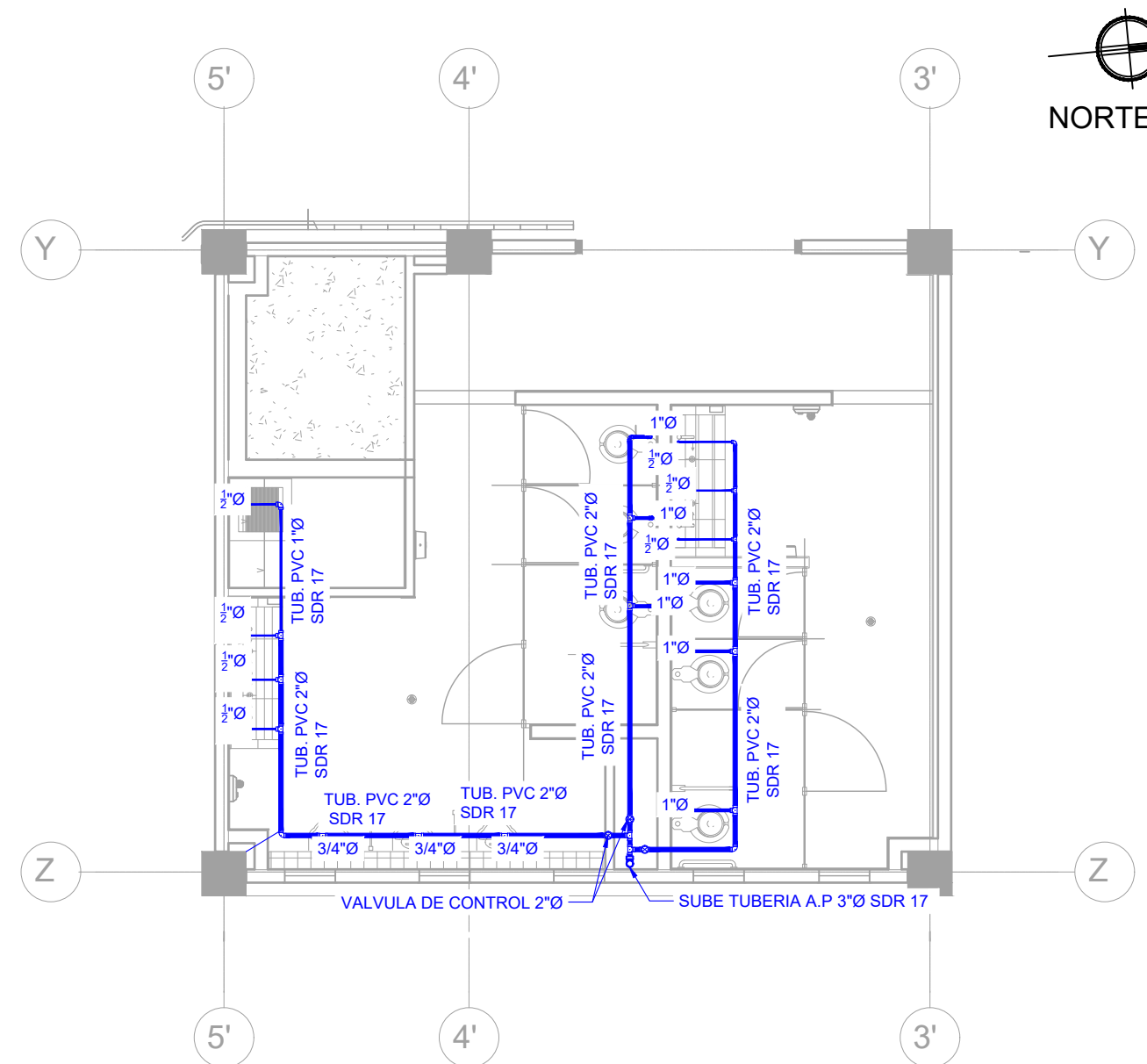
**Caja de control 3**  
escala 1:25



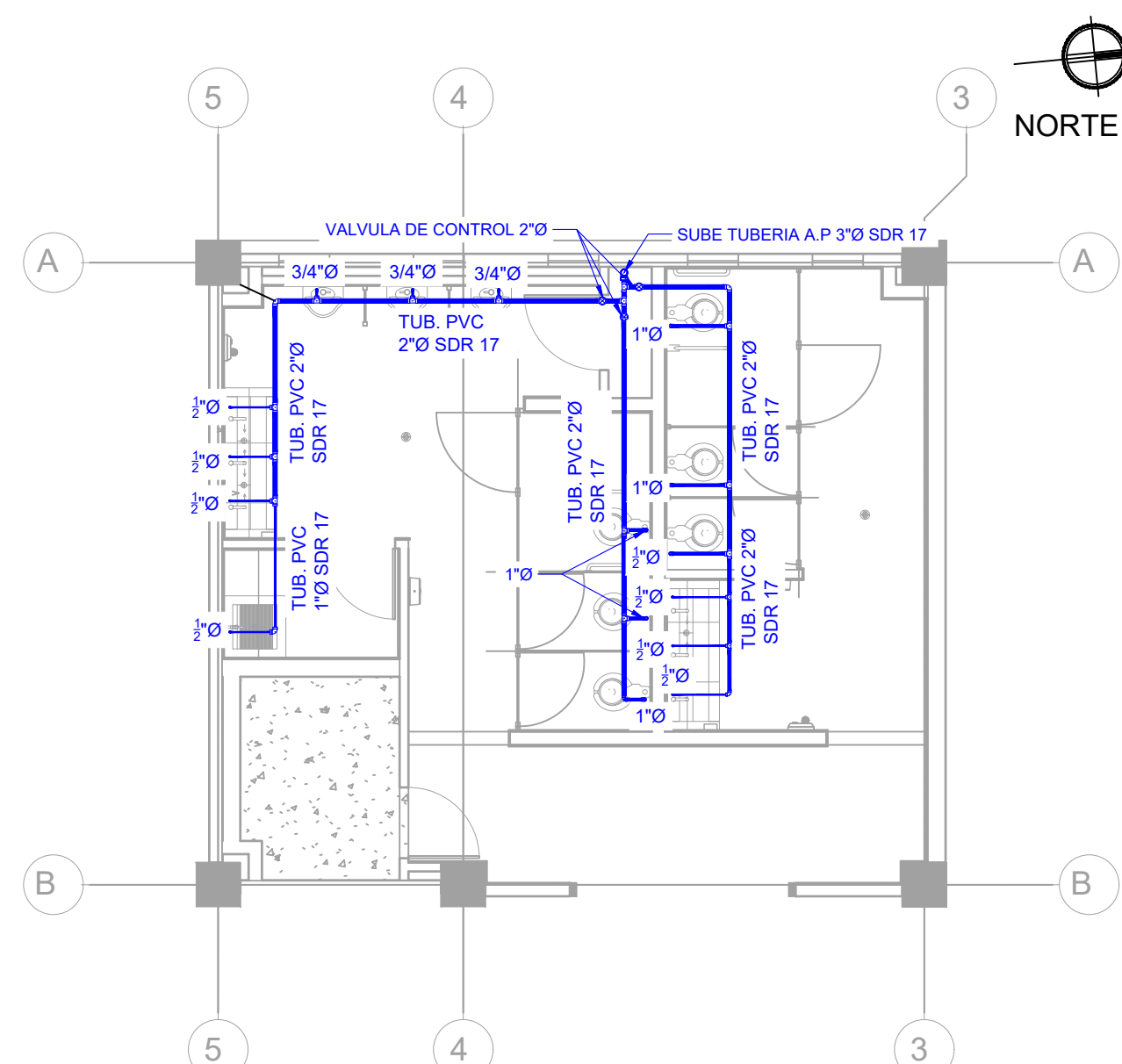
Planta de Agua Potable Edificio 5.  
escala 1:75 Nivel 1, Lado Oeste.



Planta de Agua Potable Edificio 5.  
escala 1:75 Nivel 1, Lado Este.



Planta de Agua Potable Edificio 5.  
escala 1:75 Niveles 2,3 y 4, Lado Oeste.



Planta de Agua Potable Edificio 5.  
escala 1:75 Niveles 2,3 y 4, Lado Este.

SIMBOLOGÍA	
	VALVULA DE CONTROL DE 2"Ø.
	DIRECCIÓN DEL FLUJO AGUAS LLUVIAS
	TUBERÍA DE AGUA POTABLE.
	ACCESORIO CODO 90° DE PVC
	ACCESORIO TEE DE PVC

NOTA:  
1) LA PRUEBA HIDROSTATICA EN LA TUBERIA INSTALADA SERA REALIZADA AL 150% DE LA PRESION DE TRABAJO, CONSIDERANDO UNA PRESION DE TRABAJO DE 60 PSI.  
2) LA TUBERIA Y ACCESORIOS SERA DE PVC SDR-17 SEGUN NORMA ASTM D2241.



PROPIETARIO:  
**UNIVERSIDAD NACIONAL  
AUTÓNOMA  
UNAH**

Secretaría Ejecutiva de Administración  
de Proyectos de Infraestructura  
**SEAPI**

PROYECTO:  
Mejoramiento del Sistema Eléctrico de  
Distribución en Baja Tensión, Edificio No.5  
y Readequación de Servicios Sanitarios y  
Sistema de Distribución Eléctrica de los  
Edificios No.3 y No. 5, UNAH-VS

UBICACIÓN:  
**UNAH**  
VALLE DE SULA  
SAN PEDRO SULA, CORTÉS

DISEÑO:  
ING. HÉCTOR GARCÍA  
CICH - 7528

DIGITALIZACIÓN:  
ING. HÉCTOR GARCÍA  
CICH - 7528  
ARQ. PERDOMO / ARQ. TREJO  
CAH - 1362 / CAH-1894

REVISÓ:  
ARQ. GLENDA XIMARA LAGOS  
COORDINADOR CONTROL DE CALIDAD  
CAH-322  
ING. IVÁN CASTRO SIERRA  
DIRECTOR TÉCNICO DE PROYECTOS  
CICH-1174

APROBÓ:  
ING. RENÉ ANDRÉS GIRÓN VARGAS  
SECRETARIO EJECUTIVO, SEAPI-UNAH  
CICH-5741

CONTENIDO:  
**PLANTA DE RED DE  
DISTRIBUCIÓN DE AGUA  
POTABLE, PRIMER AL CUARTO  
NIVEL**

MODIFICACIÓN	APROBÓ	FECHA

NOTAS:

ESCALA: INDICADA PLANO:

FECHA: JUNIO 2025 H5-04