



Universidad Nacional Autónoma de Honduras  
Secretaría Ejecutiva de Administración de Proyectos de Infraestructura  
SEAPI-UNAH

ENMIENDA No. 1

LPN No. 04-2024 SEAPI-UNAH

**“Readecuación y Mejoramiento de Edificio de Odontología,  
UNAH-VS”**

La Universidad Nacional Autónoma de Honduras, UNAH a través de la Secretaría Ejecutiva de Administración de Proyectos de Infraestructura, SEAPI-UNAH, a las empresas participantes en el proceso de Licitación Pública Nacional LPN No. 04-2024-SEAPI-UNAH da a conocer la ENMIENDA No. 1 al Pliego de Condiciones, la cual, pasa a formar parte integral del mismo.

**SECCIÓN II. DATOS DE LA LICITACIÓN (DDL)**

1. Se modifica la IAO 21.2 (c) del Literal D. Presentación de las Ofertas que en adelante deberá leerse como sigue:

La nota de advertencia deberá leerse **“No abrir antes de las diez de la mañana (10:00 am) del día martes cuatro (4) de junio de 2024”**

2. Se modifica la IAO 22.1 del Literal D. Presentación de las Ofertas que en adelante deberá leerse como sigue:

La fecha y la hora límite para la presentación de las Ofertas serán:

**Martes cuatro (4) de junio de 2024, a las 9:59 am.**

3. Se modifica la IAO 25.1 del Literal E. Apertura de las Ofertas que en adelante deberá leerse como sigue:

La apertura de las Ofertas tendrá lugar en el:

**Salón de Reuniones No. 8 ubicado en el Piso No. 10 del Edificio Alma Mater de la Ciudad Universitaria José Trinidad Reyes, Universidad Nacional Autónoma de Honduras.**

**Fecha: Martes cuatro (4) de junio de 2024 a las 10:00 am.**

**SECCIÓN IX. LISTA DE CANTIDADES**

4. En la **SECCIÓN 3A, ESTRUCTURAS Y ALBAÑILERIA** del Formato de Lista de Actividades y Cantidades de Obra, se modifican los números correlativos de los



UNAH

Universidad Nacional Autónoma de Honduras  
Secretaría Ejecutiva de Administración de Proyectos de Infraestructura  
SEAPI-UNAH

Ítems del 3A.18. al 3A.28, los cuales deberán leerse como se indica en el nuevo Listado de Actividades y Cantidades de Obra en formato Ms Excel adjunto. (Ver CD).

5. En la **SECCIÓN 8, SUCCION Y AIRE MEDICO** del Formato de Lista de Actividades y Cantidades de Obra, se eliminan las actividades correspondientes a los ítems 8.5, 8.6 y 8.8., los números correlativos de los ítems restantes de esta sección se modifican, los cuales deberán leerse como se indica en el nuevo Listado de Actividades y Cantidades de Obra en formato Ms Excel adjunto. (Ver CD).

Ítem	Actividad	Unidad	Cantidad
8	<b>SUCCCIÓN Y AIRE MÉDICO</b>		
8.5	<b>Suministro de servicio de montaje y conexión de Compresor de aire APOLLO DENTAL PRODUCTS de 10 HP.</b> Incluye montaje de equipo en camión de la UNAH en facultad de odontología en ciudad universitaria y desmontaje de equipo en Escuela Universitario de Ciencias de la Salud (EUCS) en UNAH VS, no incluye transporte entre ciudad universitaria y UNAH VS, incluye mantenimiento de equipo, limpieza general, revisión general de partes móviles (poleas), cambio de bandas, cambio de filtro de aire, cambio de aceite conexiones mecánicas, conexiones eléctricas, válvula check, válvula de bola, anti vibrador tipo neopreno, prueba, ajuste y arranque.	unidad	1.00
8.6	<b>Suministro de Servicio de Montaje y Conexión de Compresor de aire CRAFTSMAN de 10 HP.</b> Incluye montaje de equipo en camión de la UNAH en facultad de odontología en ciudad universitaria y desmontaje de equipo en Facultad de odontología pregrado en UNAH VS, no incluye transporte entre ciudad universitaria y UNAH VS, incluye mantenimiento de equipo, limpieza general, revisión general de partes móviles (poleas), cambio de bandas, cambio de filtro de aire, cambio de aceite, conexiones mecánicas a la red de tubería, conexiones eléctricas, válvula check, válvula de bola, anti vibrador tipo neopreno, prueba, ajuste y arranque.	unidad	1.00
8.8	<b>Suministro e Instalación de Filtros de Retención para compresor de aire APOLLO DENTAL PRODUCTS en Escuela Universitario de Ciencias de la Salud (EUCS) en UNAH VS,</b> Incluye un (1) filtro de retención de partículas: De 330 SCFM, para 25 micrones; un (1) filtro de retención de aceite: De 1 micrón, un (1) filtro de retención de aceite de 0.1 micrón y un (1) filtro para retención de vapores y sabores de 0.01 micrón; válvulas de bola con capacidad máxima de 600 PSI para bypass, niples de tubería de cobre para conexiones a red, según se muestra en planos, pruebas y ajuste.	Unidad	1.00

### SECCIÓN VIII. PLANOS.

6. Se modifica el **plano A-10 ahora denominado A-10M Plano de Plantas y Detalles Constructivos, Intervención en Blindaje de Cuartos de Rayos X**, en vista que cambia el espesor del blindaje del vidrio, se adjunta plano en formato PDF y DWG. (Ver CD).



UNAH

Universidad Nacional Autónoma de Honduras  
Secretaría Ejecutiva de Administración de Proyectos de Infraestructura  
SEAPI-UNAH

7. Se modifica el plano A-04 ahora denominado A-04M Plano de Planta Arquitectónica de Obra de Intervención y Zonificación de Espacios/Obras Reforma en formato PDF y DWG (Ver CD). Muestra el detalle de las ventanas de los Ítems 4.7 y 4.8

Producto de la Enmienda realizada, se sustituye en su totalidad la **SECCIÓN IX. LISTA DE CANTIDADES. (ANEXO 3)**, del Pliego de Condiciones LPN No. 04-2024-SEAPI-UNAH. **Se adjunta Lista de Actividades y Cantidades de Obra en formato digital (CD).**

La presente Enmienda No. 1 se suscribe en la Ciudad Universitaria José Trinidad Reyes, Tegucigalpa, M.D.C., a los quince (15) días del mes de mayo de 2024.

  
  
**ING. RENÉ ANDRÉS GIRÓN VARGAS**  
**SECRETARIO EJECUTIVO**

cc: Archivo Expediente de Licitación Pública Nacional LPN No. 04-2024-SEAPI-UNAH



# Universidad Nacional Autónoma de Honduras

SECRETARÍA EJECUTIVA DE ADMINISTRACIÓN DE PROYECTOS DE INFRAESTRUCTURA (SEAPI)  
LICITACIÓN PÚBLICA NACIONAL

Proyecto: " **Readecuación y Mejoramiento de Edificio de Odontología, UNAH-VS**"

SECCIÓN IX LISTA DE ACTIVIDADES Y CANTIDADES DE OBRA

Ítem	Actividad	unidad	Cantidad	Precio Unitario (L)	Total (L)
<b>A - OBRAS EDIFICATORIAS</b>					
<i>Todos los ítems incluyen sistemas y medidas de protección colectiva para evitar accidentes. (Ver especificaciones técnicas de Bioseguridad, Salud e Higiene y Seguridad Ocupacional).</i>					
<i>Todos los ítems incluyen acarreo (hombre-máquina) de los residuos, fuera del predio de la UNAH-VS. (Ver especificaciones técnicas).</i>					
<b>1 PRELIMINARES</b>					
1.01	<b>Limpieza permanente</b> del área de trabajo, ver especificaciones técnicas.	global	1.00	L0.00	L -
1.02	<b>Limpieza final</b> del área de trabajo, ver especificaciones técnicas.	global	1.00	L0.00	L -
1.03	<b>Suministro e Instalación de Cerco Provisional</b> con lámina de zinc de 10' calibre 26 reutilizada propiedad de la UNAH, pintada en color blanco. Incluye: La estructura de madera rústica: poste de 2x2x10' @ 2.50 m y 2 reglas de 1"x2" longitudinales y portón abatible doble de 2m de ancho cada hoja y el transporte de las laminas desde el área de acopio en la UNAH	m	40.00	L0.00	L -
1.04	<b>Suministro e Instalación de Rótulo RE-P, Rótulo del Proyecto.</b> (Lona tensada resistente a intemperie de 1.5 x 1.00 mt, impresa full color con arte de acuerdo a diseño ha ser entregado por la SEAPI + estructura de madera rústica para lona e instalación de pie del rótulo)	unidad	1.00	L0.00	L -
1.05	<b>Instalaciones Eléctricas Provisionales</b> del Contratista para conexión de herramientas de trabajo: acometida de 30 metros triplex calibre 6 AWG THHN de aluminio. Base de medidor clase 100, accesorios y mufa. Medidor de consumo de energía y tablero eléctrico con espacio de interruptores termomagnéticos requeridos para el suministro de energía propio, incluye burra de madera para soporte de tablero eléctrico y medidor de energía. La acometida será conectada al tablero eléctrico tipo I-LINE existente con un breaker de 60 amperios 2 polos. Considerar costo de materiales no recuperables y depreciación de los utilizados.	global	1.00	L0.00	L -
1.06	<b>Demolición de piso cerámico en Áreas Clínicas.</b> Incluye el retiro de piezas cerámicas, zócalo y todo resto de pegamento de mortero resultado de la demolición. De manera que el área quede lista para instalación de nuevo piso y zócalo.	m <sup>2</sup>	336.80	L0.00	L -
1.07	<b>Corte y demolición de firme de concreto reforzado e=10cm.</b> Incluye corte con cortadora de disco, remoción tuberías eléctricas e hidrosanitarias existentes.	m <sup>2</sup>	90.85	L0.00	L -
1.08	<b>Demolición de acera</b> de concreto e=0.10m.	m <sup>2</sup>	7.98	L0.00	L -
1.09	<b>Demolición de Muebles de concreto de lavamanos.</b> Mueble de concreto ubicado en el área de clínica N°1 (Clínica Dental de cirugía, espacio #2).	unidad	1.00	L0.00	L -
1.10	<b>Demolición de pared de ladrillo /bloque y/o tabla yeso,</b> incluye boquete de puerta y ventana, tuberías eléctricas e hidrosanitarios y otros elementos	m <sup>2</sup>	3.77	L0.00	L -
1.11	<b>Demolición de escalones concreto.</b> Escalones de gradas de concreto reforzado y /o mampostería, formada por dos escalones.	global	1.00	L0.00	L -
1.12	<b>Demolición de estructuras de cimentación:</b> sobrecimiento de bloque o mampostería de ladrillo	m <sup>2</sup>	1.50	L0.00	L -
1.13	<b>Desmontaje de Muebles repisa de madera (aglomerados).</b> Mueble ubicado en el área de Clínica N°3 (Clínica Dental de Diagnóstico). Dimensiones de mueble de 3.61x0.65x0.90m. El material desmontado será entregado a Servicios Generales de la UNAH-VS. Incluye acarreo dentro de la UNAH-VS	unidad	1.00	L0.00	L -
1.14	<b>Desmontaje de Lavamanos.</b> Lavamanos ubicado en clínica N°3, Clínica N°4 y módulos de baño. incluye grifería y accesorios de sujeción. En clínicas, baños y laboratorio 203. El material desmontado será entregado a Servicios Generales de la UNAH-VS. incluye acarreo dentro de la UNAH-VS	unidad	9.00	L0.00	L -
1.15	<b>Desmontaje de Ventana VE-1, VE-2 y VE-3</b> de celosías vidrio y estructura de aluminio natural. El material desmontado será entregado a Servicios Generales de la UNAH-VS. incluye acarreo dentro de la UNAH-VS	m <sup>2</sup>	13.20	L0.00	L -
1.16	<b>Desmontaje y Reinstalación de Puerta de abatible de vidrio PE-1.</b> Puerta de doble hoja, con marco de aluminio adosado a contramarca de división de vidrio de 1-3/4"x4", dimensiones de 1.70x2.10m. Clínica No.4. Incluye acarreo dentro de la UNAH-VS	unidad	1.00	L0.00	L -
1.17	<b>Desmontaje de Puerta de Madera PE-2.</b> Puerta de una hoja, dimensiones de 1.00x2.10m, en almacén. El material será entregado a Servicios Generales de la UNAH-VS. incluye acarreo dentro de la UNAH-VS	unidad	1.00	L0.00	L -
1.18	<b>Desmontaje y Reinstalación de sillas de espera</b> frente a ventana.	unidad	5.00	L0.00	L -
1.19	<b>Protección de piso</b> en pasillo de circulación con plástico y lámina de fibran de 3/8".	m <sup>2</sup>	37.11	L0.00	L -
1.20	<b>Demolición de Enchape cerámico en paredes de módulos de baño.</b> Incluye el retiro de piezas cerámicas, zócalo y todo resto de pegamento de mortero. Ver plano A-09	m <sup>2</sup>	9.71	L0.00	L -
1.21	<b>Demolición de paredes de tabla yeso.</b> Ver plano A-03	m <sup>2</sup>	26.31	L0.00	L -
1.22	<b>Demolición de paredes de ladrillo para boquete de puerta.</b> Ver plano A-09. Clínica No.1	m <sup>2</sup>	2.21	L0.00	L -
1.23	<b>Desmontaje de cielo falso de tipo suspendido</b> conformado por flejería metálica de aluminio y plafones.	m <sup>2</sup>	492.60	L0.00	L -
1.24	<b>Desinstalación de salidas de energía sillas odontológicas:</b> tubería eléctrica, conductor eléctricos y accesorios. Incluye acarreo y entrega de materiales retirados mediante listado autorizado por el supervisor de la obra eléctrica al Departamento de Servicios Generales de la UNAH-VS. Ver especificación técnica 2.1.9.4	U	40.00	L0.00	L -



# Universidad Nacional Autónoma de Honduras

SECRETARÍA EJECUTIVA DE ADMINISTRACIÓN DE PROYECTOS DE INFRAESTRUCTURA (SEAPI)  
LICITACIÓN PÚBLICA NACIONAL

Proyecto: " Reeducación y Mejoramiento de Edificio de Odontología, UNAH-VS"

## SECCIÓN IX LISTA DE ACTIVIDADES Y CANTIDADES DE OBRA

Ítem	Actividad	unidad	Cantidad	Precio Unitario (L)	Total (L)
<b>1 OBRAS EDIFICATORIAS</b>					
1.25	Desinstalación de Luminarias existentes a luz fluorescentes, incluye acarreo y entrega de materiales retirados mediante listado autorizado por el supervisor de la obra eléctrica al Departamento de Servicios Generales de la UNAH-VS	U	66.00	L0.00	L -
1.26	Desinstalación de Aire Acondicionado tipo mini Split: unidad evaporadora, unidad condensadora, tubería refrigerante e instalación eléctrica, incluye acarreo y entrega de materiales retirados mediante listado autorizado por el supervisor de la obra eléctrica al Departamento de Servicios Generales de la UNAH-VS	U	4.00	L0.00	L -
1.27	Desmontaje de Lámina de Aluzinc dañadas por corrosión. Incluye desmontaje de flashing. En áreas indicadas en planos. En primer y segundo nivel	m²	42.15	L0.00	L -
1.28	Desmontaje de Canaleta de techo de 2"x6" dañada.	m	5.86	L0.00	L -
<b>SUB TOTAL - PRELIMINARES</b>					L -
<b>2 TERRACERÍA</b>					
2.01	Trazo y Replanteo: topografía en general.	global	1.00	L0.00	L -
2.02	Remoción de capa vegetal e= 30 cms.	m³	3.65	L0.00	L -
2.03	Excavación de suelo tipo II. Se incluye remoción tuberías eléctricas e hidrosanitarias existentes.	m³	74.00	L0.00	L -
2.04	Excavación y Corte de Rocas con cemento expansivo similar o superior a explox de minort	m³	1.50	L0.00	L -
2.05	Relleno y compactado con material selecto. porcentaje mínimo de Proctor estándar al 100%, e= 20 cm. (estructural y bajo piso)	m³	3.00	L0.00	L -
2.06	Acarreo y Botado de material sobrante de los trabajos de terracería, fuera de los predios de UNAH VS.	m³	88.00	L0.00	L -
<b>SUB TOTAL - TERRACERIAS</b>					L -
<b>3 OBRAS EDIFICACIÓN</b>					
<b>3A ESTRUCTURAS Y ALBANILERIA</b>					
<b>Canal</b>					
3A.1	Canal de instalaciones: Incluye firme de concreto reforzado e=0.10m con 7#3 longitudinal y V#3@ 0.20 cm transversal, pared de bloque 6" (15x20x40cm) reforzada con Var #3@ 0.20 cm, todas las celdas fundidas con concreto, solera 20x20 var 3#3 y anillos #2 @0.20 incluye pin de anclaje var #3; todo el concreto fc=210 kg/cm², acero fy=2800 kg/cm² (grado 40), mortero de cemento y arena, proporción 1:4 Ver detalle constructivo. Incluye ángulo de asiento con placa de 1-1/2"x2-3/4" x1/4" ASTM A36, con sujetadores de fijación de tonillo #10L=2-1/2" y taco fisher de nylon S10@0.40 m	m	110.00	L0.00	L -
3A.2	Losa superior de canal previamente fundida: Concreto fc=210 kg/cm² e= 0.07m con refuerzo longitudinal 4V#3 y transversal V#3@0.20m , acero fy=2800 kg/cm² (grado 40). Incluye ángulo de asiento con placa de 1-1/2" x 2-3/4" x 1/4" ASTM A36, soldada a varilla de refuerzo con electrodo E-6013, se fundirá en tramos de 1.20 mt	m²	36.00	L0.00	L -
3A.3	Tapadera de concreto reforzado previamente construidas de 0.62x0.62m y e=0.07m y abertura (hueco) de 0.20x0.20m. Refuerzo de 4#3 en ambos sentidos. Concreto fc=210 kg/cm² y acero fy=2800 kg/cm² (grado 40). Incluye ángulo de asiento con placa de 1-1/2"x2-3/4" x1/4" ASTM A36, soldadura de filete 1/8" unión entre ángulo y varilla de refuerzo con electrodo E-6013	U	34.00	L0.00	L -
<b>Cuarto de bomba de succión y Cuarto Desechos</b>					
3A.4	Plantilla de concreto pobre en elementos de cimentación e= 5 cm fc=150 kg/cm².	m²	6.00	L0.00	L -
3A.5	Estructura de foso de bomba de succión. Compuesto por muros de concreto reforzado e=0.20m, refuerzo vertical con #5@0.20 y #3@0.20; refuerzo horizontal #3@0.20 en ambas caras, solera superior con 4#4 y estribos #3@ 0.20 m, solera con 5#4 y estribos #3 @0.20 m ; losa de cimentación e=0.15m con refuerzo superior #3@0.20 A/S y refuerzo inferior #5 @0.20. Estribos #3 @0.20 mt con 4 var longitudinales en ambas lados, Concreto fc=210 kg/cm² y acero fy=2800 kg/cm² (grado 40). Incluye cimbra de encofrado de muros, membrana de polietileno bajo losa inferior, impermeabilizante integral similar o superior al Admix K Integral, e impermeabilizante asfáltico similar o superior a MEL-ROL LM de W.R. MEADOWS en paredes exteriores. Ver plano A-06.	Global	1.00	L0.00	L -
3A.6	Zapata corrida ZC-01 de concreto reforzado de 0.60x0.25m con refuerzo longitudinal 3V#3 y transversal V#4@0.20m. Concreto fc=210 kg/cm² y acero fy=2800 kg/cm² (grado 40).	m	2.50	L0.00	L -
3A.7	Sobrecimiento de Bloque 6" (14x20x39cm) refuerzo vertical V#3@0.60 y horizontal 1V#2@ 2 hiladas y rellenas todas las celdas. Concreto fc=210 kg/cm² y acero fy=2800 kg/cm² (grado 40), mortero de cemento y arena, proporción 1:4.	m²	1.00	L0.00	L -
3A.8	S-1 / Solera de concreto reforzado de 0.14x0.15m, con refuerzo de 4V#3 y V#2@0.20m . Concreto fc=210 kg/cm² y acero fy=2800 kg/cm² (grado 40). Suministro y construcción.	m	26.74	L0.00	L -
3A.9	K-1 / Construcción de castillo (14x14 cm). Concreto armado 4 var #3 anillos #2 @15 cm, fc = 210 kg/cm² (3000 PSI) y fy= 2800 kg/cm² (grado 40). Incluye andamios.	m	26.54	L0.00	L -
3A.10	K-2 / Construcción de castillo (10x14 cm). Concreto armado 2 var #3 anillos #2 @15 cm, fc = 210 kg/cm² (3000 PSI) y fy= 2800 kg/cm² (grado 40). Incluye andamios	m	10.22	L0.00	L -



# Universidad Nacional Autónoma de Honduras

SECRETARÍA EJECUTIVA DE ADMINISTRACIÓN DE PROYECTOS DE INFRAESTRUCTURA (SEAPI)

LICITACIÓN PÚBLICA NACIONAL

Proyecto: " Readeacuación y Mejoramiento de Edificio de Odontología, UNAH-VS"

SECCIÓN IX LISTA DE ACTIVIDADES Y CANTIDADES DE OBRA

Ítem	Actividad	unidad	Cantidad	Precio Unitario (L)	Total (L)
<b>OBRAS EDIFICATORIAS</b>					
3A.11	<b>Suministro e Instalación de pin de anclaje:</b> Anclaje de acero inoxidable a 90 grados L= 20 cm epoxicar con similar o superior a Admix EPOFIX, incluye perforación de elemento de concreto.	un	20.00	L0.00	L -
3A.12	<b>Suministro e Instalación de Juntas de Construcción e=1/2"</b> , para uniones de junta frías (dilatación y constructivas) con sellador similar o superior Admix Polyflex NS, con backer road de Prodex 5/8"Ø. Incluye andamios. Ver detalle constructivo en planos	m	19.64	0.00	L -
3A.13	<b>Pared PB-01.</b> Pared de Bloque #6 (14x20x39.5cm), mortero de cemento y arena, proporción 1:4. Liga Máximo espesor 1.5cm. Incluye andamios.	m²	18.01	L0.00	L -
3A.14	<b>Acera de concreto simple.</b> e=0.10m, Concreto f'c=210 kg/cm² juntas de contracción a cada 1.5 m. Ancho acera de 1.05m.	m²	7.49	L0.00	L -
3A.15	<b>Firme de concreto armado,</b> e= 8 cm, f'c= 210 kg/cm² (3,000 PSI) con refuerzo de V#3@0.20m, ambos sentidos. Incluye acabado alisado mecánico con helicóptero.	m²	7.98	L0.00	L -
3A.16	<b>Suministro e Instalación de Cubierta</b> Lámina de Aluzinc troquelada de 8 crestas color gris natural calibre 26 (Acero ASTM A792), tornillo autorroscante galvanizado con arandela de neopreno; Estructura de soporte: clavadores (correas) de canaleta galvanizada 2"x4" calibre 16 (Acero ASTM A653). Techo de 1 agua, pendiente del 10%. y arrioste de correa formado por varilla de 5/8" grado 40, según separación indicada en planta, Aplicar dos capas de anticorrosivo sistema de pintura automotriz similar o superior a sistema aplicado con boquilla #1.3 o #1.4: anticorrosivo y anclaje G.B.P + base de color OPEX L3 (RAL 7042) + Brillo Opex de Sherwin Williams en puntos de soldadura y todos los elementos metálicos, Incluye andamios. ubicado en cuarto de succión.	m²	16.00	L0.00	L -
3A.17	<b>Suministro e Instalación Viga Metálica de apoyo VM-1</b> formada de canaleta doble de 2"x4" cal. 16, similar o superior a GTH de Ferromax , grado 72. con dos capas de pintura anticorrosiva, sistema de pintura automotriz similar o superior a sistema aplicado con boquilla #1.3 o #1.4: anticorrosivo y anclaje G.B.P + base de color OPEX L3 (RAL 7042) + Brillo Opex de Sherwin Williams. Incluye andamios	m	3.44	L0.00	L -
3A.18	<b>Suministro e Instalación de Flashing de cerramiento unión cubierta-pared,</b> formado por lámina galvanizada cal. 22 empotrado en pared, clavada con tornillo de 2" con arandela neopreno con taco fisher @ cada 0.25m, doblada según diseño, incluye la aplicación sellador similar o superior a Admix NS entre pared y lámina y posteriormente la aplicación de pintura impermeabilizante elastomérica Sherwin Williams Aqualock 8000, con tela fibra de vidrio sobre toda el área. Según especificaciones de plano. Incluye andamios.	m	3.86	L0.00	L -
3A.19	<b>Suministro e Instalación de Canal de aguas lluvias,</b> formado por lámina galvanizada cal. 22, con fijación con ángulo de 1-1/2"x2-3/4" y tornillos y taco Fisher. Incluye la pintura anticorrosiva del ángulo, el sello de unión con la pared y demás especificaciones que se detallan en plano constructivo. Incluye andamios.	m	3.50	L0.00	L -
3A.20	<b>Entabicado con Canaleta de 4"</b> con dos manos de pintura anticorrosiva , sistema de pintura automotriz similar o superior a sistema aplicado con boquilla #1.3 o #1.4: anticorrosivo y anclaje G.B.P + base de color OPEX L3 (RAL 7042) + Brillo Opex de Sherwin Williams. Incluye andamios.	m	6.00	L0.00	L -
<b>Reparaciones en techo existente</b>					
3A.21	<b>Suministro e Instalación de canaleta galvanizada de 2"x6"</b> incluye: Andamios, tornillo de fijación, arandelas con dos capas de pintura anticorrosiva, sistema de pintura automotriz similar o superior a sistema aplicado con boquilla #1.3 o #1.4: anticorrosivo y anclaje G.B.P + base de color OPEX L3 (RAL 7042) + Brillo Opex de Sherwin Williams. Incluye andamios. y cualquier otro accesorio requerido para la correcta instalación.	m	5.86	L0.00	L -
3A.22	<b>Suministro e Instalación de Cubierta de lámina metálica,</b> similar o superior a Aluzinc, color blanco, calibre 26 espesor de 0.45 mm, perfil de 8 crestas, incluye andamios, tornillo de fijación galvanizado con arandela de neopreno sellado de tornillos similar o superior a Sika Flex 1A o Admix MS25 y cualquier otro accesorio requerido para la correcta instalación	m²	42.15	L0.00	L -
3A.23	<b>Suministro e Instalación de Flashing, Sellado de tornillos y traslapes,</b> incluye Lámina Aluzinc calibre 26 doblada con maquina según diseño, fijación con tornillos nuevos, socado de tornillos existentes, sellado de tornillos similar o superior a Sika Flex 1A o Admix MS25. Sellado de orificios o grietas que se encuentren en la lámina	m²	678.28	L0.00	L -
3A.24	<b>Limpieza de canal de concreto,</b> fondo de 0.75 m y laterales de 0.25 m	m	26.67	L0.00	L -
3A.25	<b>Suministro e Instalación de Recubrimiento de Impermeabilización</b> mediante membrana de poliuretano-acrílico mono componente en fondo y paredes de canal de concreto, similar o superior a IMPER NRG XTREME. Incluye: limpieza previa de la superficie; malla de refuerzo de poliéster en toda el área; aplicación de imprimación (25% de dilución) y dos capas sin diluir a razón de 0.5 l/m²	m	26.67	L0.00	L -
3A.26	<b>Suministro e Instalación de Canal de Aguas Lluvias</b> de lámina galvanizada cal 22. Sección 20x20cm doblada con maquina según diseño, sujetado con escuadra de ángulo de 1 3/4" a cada 1.00 mt, incluye dos capas de pintura anticorrosiva en toda la sección (dos caras), aplicación de impermeabilizante elastómero similar o superior a fastyl con malla plástica impermeabilizante e= 6 mm en sección interna	m	1.83	L0.00	L -



# Universidad Nacional Autónoma de Honduras

SECRETARÍA EJECUTIVA DE ADMINISTRACIÓN DE PROYECTOS DE INFRAESTRUCTURA (SEAPI)  
LICITACIÓN PÚBLICA NACIONAL

Proyecto: " Reeducación y Mejoramiento de Edificio de Odontología, UNAH-VS"

## SECCIÓN IX LISTA DE ACTIVIDADES Y CANTIDADES DE OBRA

Ítem	Actividad	unidad	Cantidad	Precio Unitario (L)	Total (L)
<b>OBRAS EDIFICATORIAS</b>					
3A.27	<b>Suministro e Instalación de Entabecado de pared.</b> Los capos de anticorrosivo sistema de pintura automotriz similar o superior a sistema aplicado con boquilla #1.3 o #1.4: anticorrosivo y anclaje G.B.P + base de color OPEX L3 (RAL 7042) + Brillo Opex de Sherwin Williams, en hucos entre canaleta y lamina aplicar sello con espuma de poliuretano recortada al exterior, dos manos de pintura gris.	m	54.35	L0.00	L -
3A.28	<b>Suministro y Aplicación de Sello de pared culata.</b> Con espuma expansiva, similar o superior a espuma expansiva Sista color gris. Incluye andamios.	m	15.32	L0.00	L -
<b>Cuartos de Rayos X</b>					
3A.29	<b>Pared Entramada similar o superior a Sistema de tabiquería Knauf con perfiles galvanizada y placa antirradiaciones Rx.</b> Sistema compuesto por montantes de 75x50x0.6mm a una separación @0.60m; canal superior e inferior de 48x50x0.5mm; cara interior de pared con lámina de tabla yeso Rx 1.0 (k738.es) de 12.5mm con placa de plomo de 1.0mm y cara exterior de pared con tabla yeso de 1/2", cinta de plomo adhesiva de 50x1.0mm y relleno de junta acabado q3, con masilla uniflott (2 manos) y la mano final de masilla finish light. Incluye refuerzo en jambas de puertas con taco de madera de pino de 1.2"x2.5" curada y secado natural, incluye aplicación de imprimación con Knauf Knauf PXL pintura.	m²	27.08	L0.00	L -
<b>SUB TOTAL - ESTRUCTURAS Y OBRA CIVIL</b>					L -
<b>3B ACABADOS</b>					
<b>Piso</b>					
3B.1	<b>Suministro e Instalación de Mortero de Nivelación</b> en piso. mortero de nivelación (nivelación y reparación) e=2.0cm, con producto similar o superior a Admix Level.	m³	3.00	L0.00	L -
3B.2	<b>Suministro e Instalación de Juntas de Construcción e=1/4"</b> , para unión de firme existente y canal de instalaciones. Formado por sellador similar o superior Admix Polyflex NS, con backer road de 3/8"Ø, profundidad de 1/4".	m	128.65	L0.00	L -
3B.3	<b>Suministro e Instalación de Piso porcelanato rectificado</b> de formato cuadrado de 0.60x0.60metros, esmaltado, alto tráfico PEI-IV, VM 1, apariencia uniforme, adhesivo similar o superior a Pegamix AMU, junta de 3 mm con fraguador anti hongos similar o superior a Ardex FL	m²	336.80	L0.00	L -
3B.4	<b>Suministro e Instalación de Zócalo de piso porcelanato</b> rectificado de formato cuadrado de 0.60x0.60 metros, esmaltado, alto tráfico PEI-IV, VM 1, apariencia uniforme, adhesivo similar o superior a Pegamix AMU, junta de 3 mm con fraguador anti hongos similar o superior a Ardex FL	m	118.55	L0.00	L -
<b>Paredes</b>					
3B.5	<b>Repello de mortero 1:4</b> (cemento-arena) e=1.5 cm promedio. Incluye andamios.	m²	38.00	L0.00	L -
3B.6	<b>Pulido</b> premezclado similar o superior Latrender 3130 de Laticrete. Incluye andamios.	m²	38.00	L0.00	L -
3B.7	<b>Tallado de elementos estructurales</b> , todas las caras expuestas con mortero similar o superior a Latrender 3140 (grosso) y latrender 3130 (fino) de Laticrete. Incluye andamios.	m	80.00	L0.00	L -
3B.8	<b>Tratamiento superficie de paredes de canal de instalaciones.</b> Incluye la aplicación de una mano de adherente acrílico similar o superior a Adicem de Admix y el repello con mortero impermeabilizante similar o superior Admix IM-1 e= 3mm	m²	107.94	L0.00	L -
3B.9	<b>Repello de mortero 1:4</b> (cemento-arena) y <b>codaleado</b> . Aplicación de superficies previas a la colocación de enchape de cerámica, e=1.5 cm promedio. Incluye adherente acrílico similar o superior a Adicem de Admix.	m²	12.31	L0.00	L -
3B.10	<b>Suministro e Instalación de Cerámica color blanco</b> , de 20x20cm con liga de 3mm, similar o superior a Samboro clásico mosaico, se debe usar adhesivo para instalar cerámica en pared y fraguador anti hongos similar o superior a ARDEX FL.	m	12.31	L0.00	L -
3B.11	<b>Suministro y Aplicación Pintura.</b> Pintura similar o superior sellador Builders Base 6000, línea B45 una mano; más dos manos de pintura satinada similar o superior a la Excello Bases B36 de sherwin Williams, el color lo especificará la supervisión y SEAPI-UNAH. Incluye andamios.	m²	34.70	L0.00	L -
3B.12	<b>Pasantes de tubería en pared</b> para alimentador eléctrico tableros de distribución diámetro aproximado de 2". Incluye resane de pared y sellado de pasante con espuma de similar o superior Poly foam MU de Admix.	unidad	2.00	L0.00	L -
3B.13	<b>Pasantes de tubería en pared</b> para alimentador eléctrico de succión diámetro aproximado de 1 1/2". Incluye resane de pared; sellado de pasante con espuma de similar o superior Poly foam MU de Admix y andamios.	unidad	1.00	L0.00	L -
3B.14	<b>Pasantes de tubería en pared</b> para circuitos de iluminación diámetro aproximado de 3/4". Incluye resane de pared y el sellado de pasante con espuma de similar o superior Poly foam MU de Admix. Incluye andamios.	unidad	2.00	L0.00	L -
3B.15	<b>Ranura de piso para circuitos eléctricos</b> desde tableros hasta canal. Incluye el corte de firme ancho 15 cm, botado de material y fundición de firme con concreto. Incluye lechada de aditivo similar o superior a Adicen para adherencia e= 10 cm, f'c= 210 kg/cm² (3,000 PSI) y andamios.	m	45.00	L0.00	L -
3B.16	<b>Ranura en pared para instalaciones eléctricas e hidrosanitarias.</b> Incluye el ranurado de pared, sellado y resane con malla de gallinero y mortero con aditivo para mejorar la adherencia.	m	50.00	L0.00	L -
3B.17	<b>Suministro y Aplicación de Pintura Impermeabilizante Asfáltico.</b> Incluye Pintura Asfáltica aplicada en 3 manos similar o superior a Admix Emulsión.	m²	15.00	L0.00	L -



# Universidad Nacional Autónoma de Honduras

SECRETARÍA EJECUTIVA DE ADMINISTRACIÓN DE PROYECTOS DE INFRAESTRUCTURA (SEAPI)  
LICITACIÓN PÚBLICA NACIONAL

Proyecto: " Readequación y Mejoramiento de Edificio de Odontología, UNAH-VS"

## SECCIÓN IX LISTA DE ACTIVIDADES Y CANTIDADES DE OBRA

Ítem	Actividad	unidad	Cantidad	Precio Unitario (L)	Total (L)
<b>OBRAS EDIFICATORIAS</b>					
3B.18	Suministro y Aplicación de pintura Satinada de pintura satinada similar o superior a la Excello Bases B36 de Sherwin Williams. El color será definido por la Supervisión y SEAPI-UNAH.	m²	1,416.00	L0.00	L -
3B.19	Suministro y Aplicación de Pintura Satinada Clínica. Pintura similar o superior a Sherwin Williams de sellador Builders Base 6000, línea B45, una mano; más dos manos de pintura satinada similar o superior a la <b>clinical coat</b> de Sherwin Williams. el color lo especificará la supervisión y SEAPI-UNAH. Incluye andamios.	m²	578.77	L0.00	L -
<b>Cielo Falso</b>					
3B.20	Suministro e Instalación de Fascia y Alero de tabla cemento de ½" similar o superior a Permabase e= 1/2" adosada a canaleta de cerramiento. acabado con masilla cementicia BASECOAT, incluye suspensión con canal de amarre metálico galvanizado de 3 ¼" (calibre 26) + reborde "J" ,ángulo , alambre de acero galvanizado calibre 12, tornillo punta broca de 1 ¼" para sujeción a estructura de techo. Incluye andamios. Ver detalle en plano.	m²	3.10	L0.00	L -
3B.21	Suministro e Instalación de Cielo Falso de PVC formato machimbre color blanco mate con dimensiones de 0.25x6.00m (ancho x largo), con espesor de 6.5mm. Incluye andamios, accesorios galvanizados, tornillos de fijación y demás requerido para su instalación. Las omegas se instalan cada 40cm , en sentido contrario al PVC y las viguetas cada 70cm en el mismo sentido de la tablilla en PVC.	m²	476.71	L0.00	L -
3B.22	Suministro e Instalación de Panel de acceso a cielo, Panel Plástico de 22"x22" similar o superior a marca KARP, tornillos de fijación y demás requerido para su instalación.	un	11.00	L0.00	L -
3B.23	Suministro e Instalación Pintura Satinada Clínica en cielo. Pintura similar o superior a Sherwin Williams de sellador Builders Base 6000, línea B45, una mano; más dos manos de pintura satinada similar o superior a la <b>clinical coat</b> de Sherwin Williams. el color lo especificará la supervisión y SEAPI-UNAH.	m²	15.33	L0.00	L -
<b>SUB TOTAL ACABADOS</b>					L -
<b>SUB TOTAL -OBRAS EDIFICACIÓN</b>					L -
<b>4 PUERTA Y VENTANAS (CERRAMIENTOS)</b>					
4.1	Suministro de Puerta abatible de vidrio de dos hojas / P-1. Puerta abatible doble de aluminio (2.20x2.10m), similar o superior a puerta abatible similar o superior a Deluxe de Extralum con vidrio transparente laminado PVB 0.38mm (3+3), vidrio flotado claro similar o superior a Extralum. Incluye franja nevada tipo sandblasting, brazos hidráulicos en cada hoja haladadera de aluminio y dos topes de piso tipo domo.	unidad	1.00	L0.00	L -
4.2	Suministro e Instalación de Puerta abatible Metálica de una hoja /P-2 (1.00x2.10m) con Rejilla de platina de 1"x1/8" incorporada una (1) hoja abatible con marco de tubo industrial de 1" x 2" chapa 14 y refuerzos de tubo de 1" x 2" @ 50cm con forro de lámina metálica lisa de 1/16" acabado completamente liso en ambos lados. Incluye pintado con anticorrosivo similar o superior incluye pintado con anticorrosivo Kem Kromik Universal Metal Primer, diluido con R2K4 al 15% y dos manos de Kem Enamel poliuretano diluido al 15% con solvente poliuretano R8KSA2 similar o superior a Sherwin Williams, 3 bisagras pesadas, llavín de manija similar o superior a Kwikset/K2 #QCL250PEA con llave. Color a ser definido por la Supervisión. Ver detalle en Planos Constructivos.	unidad	2.00	L0.00	L -
4.3	Suministro e instalación de Balconería Metálica / VB-1 para boquete (2.33x0.60m) de ventana. Formado por ángulos de 2"x2"x1/8", platina de 2"x1/4" (A36) y lámina desplegada de #13, agujeros de 3/4". anticorrosivo Kem Kromik Universal Metal Primer, diluido con R2K4 al 15% y dos manos de Kem Enamel poliuretano diluido al 15% con solvente poliuretano R8KSA2 similar o superior a Sherwin Williams.	unidad	1.00	L0.00	L -
4.4	Suministro e Instalación de Balconería Metálica / VB-2 para boquete (1.50x0.60m) de ventana. Formado por formador por ángulos de 2"x2"x1/8", platina de 2"x1/4" (A36) y lámina desplegada de #13, agujeros de 3/4". anticorrosivo Kem Kromik Universal Metal Primer, diluido con R2K4 al 15% y dos manos de Kem Enamel poliuretano diluido al 15% con solvente poliuretano R8KSA2 similar o superior a Sherwin Williams.	unidad	1.00	L0.00	L -
4.5	Suministro e Instalación de Escalera en fosa. Escalera formada por varilla corrugada de 5/8"Ø (grado 40) @0.30m, empotrada en muro 0.10m con anclaje químico de epoxico similar o superior epoxif de admix. Incluye sistema de pintura automotriz similar o superior a sistema aplicado con boquilla #1.3 o #1.4: anticorrosivo y anclaje G.B.P + base de color OPEX L3 (RAL 9010) + Brillo Opex de Sherwin Williams.	unidad	1.00	L0.00	L -
4.6	Suministro e Instalación de puerta abatible una hoja blindada / P-3. Puerta blindada similar o superior a puerta TURIA -RX, (1040x2125) dos planchas de acero galvanizado con protección antifinger de 0.08 mm ensambladas sin soldadura, cámara interior: Combinación de materiales aislantes ignifugos y térmicos y en el centro de la plancha de plomo de 1 mm de espesor, marco tubular CS5+mirilla(300x400), cerradura reversible con cierre a un punto con marcado. CE. manillas de acero inoxidable 316 con resistencia tráfico pesado. Cierrapuertas certificado UNE de alto tráfico TESA CT-3000 con brazo articulado, contramareo y fijación.	unidad	3.00	L0.00	L -





# Universidad Nacional Autónoma de Honduras

SECRETARÍA EJECUTIVA DE ADMINISTRACIÓN DE PROYECTOS DE INFRAESTRUCTURA (SEAPI)  
LICITACIÓN PÚBLICA NACIONAL

Proyecto: " Readeacuación y Mejoramiento de Edificio de Odontología, UNAH-VS"

SECCIÓN IX LISTA DE ACTIVIDADES Y CANTIDADES DE OBRA

Ítem	Actividad	unidad	Cantidad	Precio Unitario (L)	Total (L)
<b>4 OBRAS EDIFICATORIAS</b>					
4.7	Suministro e Instalación de Ventana Corrediza de aluminio anodizado natural, similar o superior a perfil europeo, (espesor de 1.10mm) con vidrio laminado de 7mm (3+1+3) PVB 0.38mm, vidrio flotado claro similar o superior a Extralum. ventana compuesta de dos hojas corredizas, con drenaje y cedazo mosquitero plástico y accesorios de instalación.	unidad	2.00	L0.00	L -
4.8	Suministro e Instalación de Ventana Corrediza V-2 (1.50x1.50) de aluminio, similar o superior a perfil europeo acabado natural (espesor de 1.10mm) con vidrio laminado claro de 7mm (3+1+3) PVB 0.38mm, vidrio flotado similar o superior a Extralum. ventana compuesta de dos hojas corredizas. incluye todos los accesorios, drenaje y cedazo mosquitero plástico.	unidad	1.00	L0.00	L -
<b>SUB TOTAL - PUERTA Y VENTANAS</b>					L -
<b>5 MUEBLES SANITARIOS</b>					
5.1	Suministro e Instalación de Lavado de acero inoxidable. Con pedestal de acción. Lavado similar o superior a Advance Tabco 7-PS-62. Incluye válvula y tubo de abasto flexible, grifo cuello de ganso similar o superior a KLIPEN BANOS de la serie HOME, mono comando, válvula de rodilla y todos los accesorios y soporte para empotrar en pared ubicados en clínicas 1, 4 y 3.	U	3.00	L0.00	L -
5.2	Mueble de concreto armado para lavamanos 01, medidas: 3.34 x 0.60 m, enchapado en cerámica, (según detalle en planos). Incluye resane y tallado en losa inferior de Mueble	m	6.70	L0.00	L -
5.3	Suministro e Instalación de Grifo Temporizado similar o superior Helvex TV 120. Incluye válvula de abasto, tubería de abasto flexible y demás accesorios necesarios para su instalación.	U	6.00	L0.00	L -
5.4	Suministro e Instalación de Divisiones de Acrílico y Aluminio de 1 3/4"x1 3/4" color blanco en área de inodoros de acuerdo al detalle en planos. Incluye refuerzo doble de perflería de aluminio de para sujetar barra de sujeción, puertas de aluminio y acrílico blanco de 9mm, con cierre imantado y pasador de giro color aluminio similar o superior a Phillips Assa Abloy 31 CH, bisagras de piano y colgador. haladera tipo concha. Ver detalle en planos A-09.	m	11.20	L0.00	L -
5.5	Suministro e Instalación Coladera Galvanizada en Muebles de concreto de lavamanos.	U	6.00	L0.00	L -
5.6	Suministro e Instalación de Mobiliario en Mueble de Concreto. Formado por gabinetes y estante de MDF y melanina. Ver plano A-12. Ubicado en lab. 201	U	1.00	L0.00	L -
5.7	Suministro e Instalación de Empaque de PVC con un perfil de hule de esponja adherido a lámina metálica existente. Ver plano A-12. Ubicado en lab. 202	m	21.00	L0.00	L -
<b>SUB TOTAL - MUEBLES SANITARIOS</b>					L -
<b>6 INSTALACIONES ELÉCTRICAS</b>					
<b>6A ALIMENTADORES Y TABLEROS ELÉCTRICOS</b>					
6.A.1	Suministro e Instalación de alimentador eléctrico monofásico: Tubería EMT 1-1/2" de diámetro, conectores y coupling de compresión EMT de 1-1/2", bushing plástico en de 1-1/2" en los conectores, riel strut, abrazadera strut, varillas roscada, taco expansor y demás accesorios para soportar la tubería, cables de cobre: 2x2 AWG THHN (L) + 1x4 AWG THHN (N) + 1x8 AWG (T). Materiales Certificación UL	m	34.00	L0.00	L -
6.A.2	Suministro e instalación de breaker de distribución monofásico para tablero I-LINE existente: 100 Amperios, dos polos, 240v, 10 ka, tipo I-LINE, modelo FA.	U	3.00	L0.00	L -
6.A.3	Suministro e instalación de breaker de distribución trifásico para tablero I-LINE existente: 40 Amperios, tres polos, 240v, 10 ka, tipo I-LINE, modelo FA.	U	1.00	L0.00	L -
6.A.4	Suministro e Instalación de tablero eléctrico monofásico de 125 amperios en barras para breakers de enchufar, 24 espacios, 65 KIC@240 voltios en barra y breaker, 120/240Y voltios, 2 fases, barra de neutral y tierra independientes y completas, con tapadera para montaje superficial. Tablero similar o superior a Schneider Electric, Eaton. Certificación UL	U	3.00	L0.00	L -
6.A.5	Suministro e instalación de interruptor termomagnético de 20 Amperios,1 polo, plugin.	U	26.00	L0.00	L -
6.A.6	Suministro e instalación de interruptor termomagnético de 20 Amperios,2 polos, plugin	U	11.00	L0.00	L -
6.A.7	Suministro e instalación de interruptor termomagnético de 30 Amperios,2 polos, plugin	U	3.00	L0.00	L -
6.A.8	Suministro e instalación de interruptor termomagnético de 40 Amperios,2 polos, plugin	U	9.00	L0.00	L -
6.A.9	Suministro e instalación de interruptor termomagnético de 60 Amperios,2 polos, plugin	U	1.00	L0.00	L -
<b>SUB TOTAL - ALIMENTADORES Y TABLEROS ELÉCTRICOS</b>					L -
<b>6.B ELÉCTRICIDAD FUERZA SILLAS ODONTOLÓGICAS</b>					
6.B.1	Suministro e Instalación de Salida de Energía para sillas odontológicas 120 V: tubería PVC SCH40 de Ø 3/4", conectores y camisas PVC SCH40 de 3/4", cajas de 4"x4", cables 1x12 THHN (F) + 1x12 THHN (N) + 1x12 THHN (T) y cable tsj #12 de 3 hilos para llegada a silla odontológica desde canal, dispositivo dúplex polarizado de 15 amperios, NEMA 5-15R 125v, grado comercial, color blanco, con tapadera de acero inoxidable, instalado en caja metálica galvanizada de 2"x4"x2-1/8". Materiales Certificación UL.	U	14.00	L0.00	L -



# Universidad Nacional Autónoma de Honduras

SECRETARÍA EJECUTIVA DE ADMINISTRACIÓN DE PROYECTOS DE INFRAESTRUCTURA (SEAPI)  
LICITACIÓN PÚBLICA NACIONAL

Proyecto: " **Readecuación y Mejoramiento de Edificio de Odontología, UNAH-VS**"

## SECCIÓN IX LISTA DE ACTIVIDADES Y CANTIDADES DE OBRA

Ítem	Actividad	unidad	Cantidad	Precio Unitario (L)	Total (L)
<b>OPRAS EDIFICATORIAS</b>					
6.B.2	<b>Suministro e Instalación de Salida de Energía 120 V en pared:</b> tubería PVC SCH40 de Ø 3/4", conectores y camisas PVC SCH40 de 3/4", cajas de 4"x4", cables 1x12 THHN (F) + 1x12 THHN (N) + 1x12 THHN (T) y cable tsj #12 de 3 hilos para llegada a silla odontológica desde canal, dispositivo dúplex polarizado de 15 amperios, NEMA 5-15R 125v, grado comercial, color blanco, con tapadera de acero inoxidable, instalado en caja metálica galvanizada de 2"x4"x2-1/8". Materiales Certificación UL.	U	20.00	L0.00	L -
6.B.3	<b>Suministro e Instalación de Salida de Energía 120 V en pared:</b> tubería PVC SCH40 de Ø 3/4", conectores y camisas PVC SCH40 de 3/4", cables 1x12 THHN (F) + 1x12 THHN (N) + 1x12 THHN (T), dispositivo dúplex polarizado de 15 amperios, NEMA 5-15R 125v, grado comercial, color blanco, con tapadera de acero inoxidable, caja metálica galvanizada de 2"x4"x2-1/8". Materiales Certificación UL.	U	29.00	L0.00	L -
<b>SUB TOTAL - FUERZA SILLAS ODONTOLÓGICAS</b>					L -
<b>6.C ILUMINACIÓN CLÍNICAS ODONTOLÓGICAS</b>					
6.C.1	<b>Suministro e instalación de accesorios para nueva distribución de luminarias:</b> alambre de amarre, Taco expansor SS304 de 3/8", caja octagonal, tapadera ciega octagonal, Conector romex 3/8"-1/2", Cable eléctrico TSJ 3X12. Todos los materiales Certificación UL.	UNIDAD	74.00	L0.00	L -
6.C.2	<b>Suministro e instalación de Panel LED CPX, 2'x2', 30W, 3200Lms, 120-277V, 5000K, M4, luz blanca, similar a o superior a LITHONIA.</b>	UNIDAD	22.00	L0.00	L -
6.C.3	<b>Suministro e instalación de Panel LED 2'x4', LEDVANCE, 60W, 6000Lms, 120-240V, 6500K, luz blanca, similar a o superior a LITHONIA.</b>	UNIDAD	59.00	L0.00	L -
<b>SUB TOTAL - ILUMINACIÓN CLÍNICAS ODONTOLÓGICAS</b>					L -
<b>6.D ELÉCTRICIDAD CUARTO SUCCIÓN Y DESECHOS</b>					
6.D.1	<b>Suministro e Instalación de Alimentador eléctrico trifásico para bomba de succión:</b> Tubería EMT 1" de diámetro, conectores y coupling de compresión EMT de 1", bushing plástico en de 1" en los conectores, riel strut, abrazadera strut, varillas roscadas, taco expansor y demás accesorios para soportar la tubería, tubería bx con forro al llegar al autotransformador y cuchilla de desconexión con sus respectivos accesorios para el cambio de tubería. cables de cobre: 3x8 AWG THHN (L) + 1x10 AWG THHN (T). Materiales certificación UL.	m	14.00	L0.00	L -
6.D.2	<b>Suministro e Instalación de Interruptor de Seguridad sin fusible:</b> 60 amperios, 3 polos, 240 Vac, NEMA 3R, con barra de tierra similar o superior a modelo DU322RB de Square-D.	U	1.00	L0.00	L -
6.D.3	<b>Suministro e Instalación de Salida para Iluminación:</b> tubería eléctrica EMT de 1/2", conectores y coupling de compresión EMT de 1/2", boushing plástico de 1/2" abrazadera EMT de 1/2", caja octagonal. Cables 1 x 12 THHN (L) + 1 x 12 THHN (N) + 1X12 THHN (T). Materiales Certificación UL.	U	2.00	L0.00	L -
6.D.4	<b>Suministro e Instalación de Apagador Sencillo, 20 amp, 120 V,</b> tubería eléctrica EMT de 1/2", conectores y coupling de compresión EMT de 1/2", boushing plástico de 1/2" abrazadera EMT de 1/2", caja metálica pesada de 2"x4", tapadera de acero inoxidable, interruptor color gris similar o superior a HBL1221GY de HUBBELL. Cables 2x12 + 1x12 T, THHN AWG. Materiales Certificación UL.	U	2.00	L0.00	L -
6.D.5	<b>Suministro e Instalación de Salida de Energía Eléctrica 120 V:</b> tubería eléctrica EMT de 3/4", conectores y coupling de compresión EMT de 3/4", boushing plástico de 3/4" abrazadera EMT de 3/4", caja metálica galvanizada de 2"x4"x2-1/8", dispositivo dúplex polarizado de 15 amperios, NEMA 5-15R 125v, grado comercial, color blanco, con tapadera de acero inoxidable. Cables 1x12 THHN (F) + 1x12 THHN (N) + 1x12 THHN (T). Materiales Certificación UL.	U	2.00	L0.00	L -
6.D.6	<b>Suministro e Instalación de Luminaria de 1200x300mm,</b> 4100 lum, 6500K, 34W, 120V, similar o superior a modelo UL 705 LED SMD 2 42 5550 TL 24", 120v, 121 LPW de SYLVANIA.	U	1.00	L0.00	L -
6.D.7	<b>Suministro e Instalación de Roseta con foco led</b> de 13 w, 3000 k, luz cálida para cuarto de desechos.	U	1.00	L0.00	L -
6.D.8	<b>Suministro e Instalación de Alimentador Eléctrico Trifásico para Compresores:</b> Tubería EMT 3/4" de diámetro, conectores y coupling de compresión EMT de 3/4", bushing plástico PVC de 3/4" en los conectores, riel strut, abrazadera strut, varillas roscadas, taco expansor y demás accesorios para soportar la tubería, tubería BX de 3/4" con forro al llegar al compresor. cables de cobre: 3x10 AWG THHN (L) + 1x10 AWG THHN (T). Materiales certificación UL.	U	2.00	L0.00	L -
6.D.9	<b>Suministro e Instalación de Contactador Trifásico:</b> Contactador 32A, 3P, bobina de 230V AC, incluye gabinete para su instalación.	U	1.00	L0.00	L -
<b>SUB TOTAL ELÉCTRICIDAD CUARTO DE SUCCIÓN</b>					L -
<b>6.E ELÉCTRICIDAD KIOSCO</b>					
6.E.1	<b>Suministro e Instalación de Salida para Iluminación:</b> tubería PVC SCH40 de Ø 1/2", conectores y camisas PVC SCH40 de 1/2", boushing plástico de 1/2" abrazadera EMT de 1/2", caja octagonal. Cables 1 x 12 THHN (L) + 1 x 12 THHN (N) + 1X12 THHN (T). Materiales Certificación UL.	U	1.00	L0.00	L -



# Universidad Nacional Autónoma de Honduras

SECRETARÍA EJECUTIVA DE ADMINISTRACIÓN DE PROYECTOS DE INFRAESTRUCTURA (SEAPI)  
LICITACIÓN PÚBLICA NACIONAL

Proyecto: " **Readecuación y Mejoramiento de Edificio de Odontología, UNAH-VS**"

## SECCIÓN IX LISTA DE ACTIVIDADES Y CANTIDADES DE OBRA

Ítem	Actividad	unidad	Cantidad	Precio Unitario (L)	Total (L)
<b>A. OBRAS EDIFICATORIAS</b>					
6.E.2	<b>Suministro e Instalación de Apagador sencillo, 200 Amperios, 1 polo, 120 V para intemperie:</b> tubería de $\varnothing$ 1/2", conectores y camisas PVC SCH40 de 1/2", bousing plástico de 1/2", abrazadera EMT de 1/2", caja metálica pesada de 2"x4", tapadera de acero inoxidable, interruptor color gris similar o superior a HBL1221GY de HUBBELL. Cables 2x12 + 1x12 T, THHN AWG. <u>Materiales Certificación UL</u>	U	1.00	L0.00	L -
6.E.3	<b>Suministro e Instalación de Salida de Energía 120 V para intemperie doble:</b> tubería PVC SCH40 de $\varnothing$ 3/4", conectores y camisas PVC SCH40 de 3/4", abrazadera EMT de 3/4" cables 1x12 THHN (F) + 1x12 THHN (N) + 1x12 THHN (T), dispositivo dúplex polarizado de 15 amperios, NEMA 5-15R 125v, grado comercial, color blanco, con tapadera de acero inoxidable, caja metálica galvanizada de 2"x4"x2-1/8". <u>Materiales Certificación UL</u>	U	3.00	L0.00	L -
6.E.4	<b>Suministro e Instalación de Interruptor Termomagnético de 20 Amperios, 1 polo,</b> plugin.	U	2.00	L0.00	L -
<b>SUB TOTAL ELÉCTRICIDAD KIOSCO</b>					L -
<b>6.F AIRE ACONDICIONADO</b>					
6.F.1	<b>Suministro e instalación de sistemas de aire acondicionado tipo mini split de techo, solo frío, 60,000 BTU/H, R-410A, SEER 13, 208-230V/1Ph/60Hz certificada AHRI y UL/ ETL como mínimo en el condensador para UE/UC-03al UE/UC-06.</b> Incluye: condensador y evaporador de la misma marca, dispositivo de control de flujo tipo orificio, control remoto inalámbrico, estructura metálica tipo "pie de amigo" de ángulo de hierro de 1 1/4" x 1 1/4" x 1/4" para el montaje de unidades evaporadoras en pared con varillas roscadas, pernos, tuercas, arandelas, expansores de acero galvanizado de 1/2", estructura metálica tipo "cuna" de ángulo de hierro de 1 1/4" x 1 1/4" x 1/4" con patas de 6" de altura y terminación en placa de 2" x 2" x 1/4" para el montaje de las unidades condensadoras en losa, monitor de voltaje digital monofásico montado y cableado en el condensador, carga completa de refrigerante R410-A, conexiones mecánicas, eléctricas, de drenaje, control, pruebas y ajustes. Todo según lo indicado en planos y especificaciones técnicas.	unidad	4.00	L0.00	L -
6.F.2	<b>Desinstalación de unidades de aire acondicionado tipo mini split de techo UE-01,02 de 60,000 BTU/H, R-22, existente.</b> Incluye: desmontaje de evaporador, desmontaje de condensador, desmontaje de tuberías de refrigeración, control y drenaje, desmontaje de soportería, desconexiones eléctricas, recuperación de refrigerante en el condensador y acarreo de tuberías, cableado y soportería desinstaladas a la bodega de la Administración. <u>Todo según lo indicado en planos y especificaciones técnicas.</u>	unidad	2.00	L0.00	L -
6.F.3	<b>Reinstalación de unidades de aire acondicionado UE-01,02 de 60,000 BTU/H, R-22.</b> Incluye: reinstalación de condensador y evaporador, suministro e instalación de estructura metálicas tipo "pie de amigo" de ángulo de hierro de 1 1/4" x 1 1/4" x 1/4" para el montaje de unidades evaporadoras y condensadoras en pared con varillas roscadas, pernos, tuercas, arandelas, expansores de acero galvanizado de 1/2", suministro e instalación de monitor de voltaje digital monofásico montado y cableado en el condensador, carga completa de refrigerante R-22, conexiones mecánicas, eléctricas, de drenaje, control, pruebas y ajustes. Todo según lo indicado en planos y especificaciones técnicas.	unidad	2.00	L0.00	L -
6.F.4	<b>Suministro de servicio de mantenimiento preventivo para dos (2) unidades de aire acondicionado mini split de techo UE-01,02 de 60,000 BTU/H, R-22, existentes.</b> Incluye lavado de serpentines de condensadores con hidro lavadora y de serpentines de evaporadores con rociador, limpieza de filtros de aire de evaporadores, limpieza de carcasas, compartimentos, dispositivos de control y fuerza dentro de evaporadores y condensadores, apriete de conexiones eléctricas y control en evaporadores y condensadores. Todo según lo indicado en planos y especificaciones técnicas.	unidad	1.00	L0.00	L -
6.F.5	<b>Suministro e instalación de tuberías de cobre rígidas para refrigeración ACR de 7/8": 3/8"</b> con aislamiento térmico tubular esponjoso de celda cerrada de 1/2" de espesor con una conductividad térmica entre 0.20 y 0.26 Btu • in/h • ft <sup>2</sup> • °F a 75°F y permeabilidad no mayor a 0.05 perm-in en línea de succión para UE/UC-01al UE/UC-08. Incluye tuberías de cobre de 7/8" y 3/8", codos, uniones, filtros secadores, visores de líquido, cableado de control entre evaporador y condensador tipo TSJ 2 x 12 AWG adosado a la tubería de succión por medio de fajillas plásticas a cada 2 pies, cableado de alimentación eléctrica entre evaporador y condensador tipo TSJ 3 x 12 AWG adosado al tubo de succión por medio de fajillas plásticas a cada 2 pies, pegamento para aislamiento térmico similar o superior a ARMACELL BLV 520, soportería tipo trapecio de riel strut de 1 5/8" x 13/16" x 16 GA, abrazaderas tipo strut, varillas roscadas, pernos, tuercas, arandelas y expansores de acero galvanizado de 3/8" , cañas de PVC para proteger el aislamiento térmico en los puntos de contacto entre la abrazadera y riel strut, espaciadas a cada 5 pies e inmediatamente antes y después de cada cambio de dirección, gases para soldadura autógena, nitrógeno, varillas para soldar, pruebas de hermeticidad, evacuación de tuberías, apertura y resane de pasante en pared, pintura contra la lluvia y rayos UV similar o superior a AQUALOCK en tramos exteriores, pruebas y ajustes. Todo según lo indicado en planos y especificaciones Técnicas.	metros	60.00	L0.00	



# Universidad Nacional Autónoma de Honduras

SECRETARÍA EJECUTIVA DE ADMINISTRACIÓN DE PROYECTOS DE INFRAESTRUCTURA (SEAPI)  
LICITACIÓN PÚBLICA NACIONAL

Proyecto: " Readeacuación y Mejoramiento de Edificio de Odontología, UNAH-VS"

## SECCIÓN IX LISTA DE ACTIVIDADES Y CANTIDADES DE OBRA

Ítem	Actividad	unidad	Cantidad	Precio Unitario (L)	Total (L)
6.F.6	<b>Suministro e Instalación de tubería de PVC SDR 41 para obras edificatorias</b> (con aislamiento térmico de 1/2" en tramos interiores). Incluye tubería de PVC SDR 41, accesorios de PVC SCH. 40 (codos, tees, adaptadores, camisas, etc.), conexión a salida de drenaje en el evaporador, pegamento formulado para PVC, aislamiento térmico tubular esponjoso de celda cerrada de 1/2" de espesor con una conductividad térmica entre 0.20 y 0.26 Btu • in/h • ft <sup>2</sup> • °F a 75°F y permeabilidad no mayor a 0.05 perm-in en tramos interiores, pegamento para aislamiento térmico similar o superior a ARMACELL BLV 520, soporteria tipo trapecio de riel strut de 1 5/8" x 13/16" x 16 GA, abrazaderas tipo strut, pernos, tuercas, arandelas y expansores de acero galvanizado de 3/8" espaciadas cada 5 pies e inmediatamente antes y después de cada cambio de dirección, pruebas y ajuste. Todo según lo indicado en planos y especificaciones técnicas.	metros	42.00	L0.00	
6.F.7	<b>Suministro e Instalación salida de energía para unidades de aire acondicionado:</b> tubería eléctrica EMT de 1", conectores y coupling de compresión EMT de 1", bousing plástico de 1", abrazadera EMT de 1", caja pesada de 4"x4" tubería BX con forro de 1" para conexión entre unidad condensadora y cuchilla de desconexión . Cables 2x8 THHN (F) + 1x10 THHN (T). Materiales Certificación UL.	ml	45.00	L0.00	L -
6.F.8	<b>Suministro e Instalación de Interruptor de Seguridad sin fusible:</b> 60 amperios, 3 polos, 240 Vac, NEMA 3R, con barra de tierra similar o superior a modelo DU322RB de Square-D.	U	4.00	L0.00	L -
<b>SUB TOTAL HVAC</b>					L -
<b>TOTAL INSTALACIONES ELÉCTRICAS</b>					L -
<b>7 INSTALACIONES HIDROSANITARIAS</b>					
<b>7.A SISTEMA DE AGUA POTABLE</b>					
7.A.1	<b>Excavación material no clasificado.</b> Zanja de 0.40 m de ancho x 0.50 m de altura.	m <sup>3</sup>	5.00	L0.00	L -
7.A.2	<b>Suministro e Instalación de relleno con material selecto.</b> Encamado de 0.10 m y posterior a la instalación de la tubería, relleno y compactado con material selecto de toda la zanja.	m <sup>3</sup>	5.00	L0.00	L -
7.A.3	<b>Desalojo de material excavado en la construcción zanjas.</b> Incluye carga, transporte y descarga a un sitio afuera del campus universitario.	m <sup>3</sup>	5.00	L0.00	L -
7.A.4	<b>Suministro e Instalación de Tubería PVC 1-1/2"Ø SDR26 en zanja.</b> Incluye accesorios de instalación y pruebas hidrostáticas, limpieza y desinfección.	m	22.50	L0.00	L -
7.A.5	<b>Suministro e Instalación de Tubería PVC 1-1/2"Ø SDR26 bajo repello.</b> Incluye instalación de pasantes de tubería, accesorios de instalación y pruebas hidrostáticas, limpieza y desinfección.	m	3.00	L0.00	
7.A.6	<b>Suministro e Instalación de Tubería PVC 1-1/2"Ø SDR26 colgada bajo cielo falso/techo.</b> Incluye sujetadores de tubera, accesorios de instalación y pruebas hidrostáticas, limpieza y desinfección.	m	10.00	L0.00	L -
7.A.7	<b>Suministro e Instalación de Tubería PVC 1"Ø SDR26 colgada bajo cielo falso/techo.</b> Incluye sujetadores de tubería, accesorios de instalación y pruebas hidrostáticas, limpieza y desinfección.	m	6.00	L0.00	L -
7.A.8	<b>Suministro e Instalación de Tubería PVC 1"Ø SDR26 bajo repello.</b> Incluye ranurado, sellado y resane de pared con malla de gallinero, mortero y fino aditivado, instalación de pasantes de tubería, accesorios de instalación y pruebas hidrostáticas, limpieza y desinfección.	m	3.00	L0.00	L -
7.A.9	<b>Suministro e Instalación de Tubería PVC 1"Ø SDR26 en canales.</b> Incluye accesorios de instalación y pruebas hidrostáticas.	m	13.50	L0.00	L -
7.A.10	<b>Suministro e Instalación de Tubería PVC 3/4"Ø SDR17 colgada bajo cielo falso/techo.</b> Incluye sujetadores de tubería, accesorios de instalación y pruebas hidrostáticas.	m	8.50	L0.00	L -
7.A.11	<b>Suministro e Instalación de Tubería PVC 3/4"Ø SDR17 bajo repello.</b> Incluye ranurado, sellado y resane de pared con malla de gallinero, mortero y fino aditivado,, instalación de pasantes de tubería, accesorios de instalación y pruebas hidrostáticas, limpieza y desinfección.	m	6.00	L0.00	L -
7.A.12	<b>Suministro e Instalación de Tubería PVC 3/4"Ø SDR17 en canales.</b> Incluye accesorios de instalación y pruebas hidrostáticas, limpieza y desinfección.	m	82.50	L0.00	L -
7.A.13	<b>Suministro e Instalación de Tubería PVC 1/2"Ø SDR13.5 colgada bajo cielo falso/techo.</b> Incluye sujetadores de tubería, accesorios de instalación y pruebas hidrostáticas, limpieza y desinfección.	m	12.00	L0.00	L -
7.A.14	<b>Suministro e Instalación de Tubería PVC 1/2"Ø SDR13.5 bajo repello.</b> Incluye ranurado, sellado y resane de pared con malla de gallinero, mortero y fino aditivado,, instalación de pasantes de tubería, accesorios de instalación y pruebas hidrostáticas, limpieza y desinfección.	m	15.00	L0.00	L -
7.A.15	<b>Construcción de Caja de Válvula, con las dimensiones indicadas en el plano.</b> Firme de concreto de 2500 psi de 10 cm de espesor y refuerzo de varilla #3 @ 20 cm; Pared de bloque de concreto de 6" de espesor con refuerzo vertical de varilla #3 @ 40 cm, relleno con concreto de 2500 psi; tapadera de concreto y refuerzo de varilla #3 @0.10 cm. Instalación de una Válvula de Bola de 1-1/2"Ø, dos uniones universales PVC de 1-1/2"Ø , accesorios de instalación y prueba hidrostática.	unidad	1.00	L0.00	L -
7.A.16	<b>Suministro e Instalación de Válvula de Bola de 1-1/2"Ø, dos uniones universales PVC de 1-1/2"Ø , accesorios de instalación y prueba hidrostática.</b>	unidad	1.00	L0.00	L -



# Universidad Nacional Autónoma de Honduras

SECRETARÍA EJECUTIVA DE ADMINISTRACIÓN DE PROYECTOS DE INFRAESTRUCTURA (SEAPI)  
LICITACIÓN PÚBLICA NACIONAL

Proyecto: " Readeacuación y Mejoramiento de Edificio de Odontología, UNAH-VS"

SECCIÓN IX LISTA DE ACTIVIDADES Y CANTIDADES DE OBRA

Ítem	Actividad	unidad	Cantidad	Precio Unitario (L)	Total (L)
7.A.17	Suministro e Instalación de accesorios de conexión de red de agua potable con muebles sanitarios (Lavamanos y lavatrazos). Incluye válvula de paso de 1/2"Ø x 3/8"Ø, tubería de abasto flexible de acero inoxidable de 3/8"Ø y demás accesorios de instalación, prueba hidrostática.	unidad	4.00	L0.00	L -
7.A.18	Suministro e Instalación de accesorios de conexión de red de agua potable para 34 sillas odontológicas. Incluye válvula de paso de 1/2"Ø x 3/8"Ø, tubería de abasto flexible de acero inoxidable de 3/8"Ø y demás accesorios de instalación, prueba hidrostática.	unidad	34.00	L0.00	L -
<b>SUB TOTAL - SISTEMA DE AGUA POTABLE</b>					<b>L -</b>
<b>7.B SISTEMA DE AGUAS RESIDUALES</b>					
7.B.1	Trazado y marcado. Incluye instalación de niveletas y marcas de referencia.	m	68.00	L0.00	L -
7.B.2	Excavación material no clasificado. Zanja de 0.60 m de ancho x 0.80 m de altura.	m³	36.00	L0.00	L -
7.B.3	Suministro e Instalación de relleno con material selecto. Encamado de 0.10 m y posterior a la instalación de la tubería, relleno y compactado con material selecto de toda la zanja	m³	36.00	L0.00	L -
7.B.4	Desalojo de material excavado en la construcción zanjas. Incluye carga, transporte y descarga a un sitio afuera del campus universitario.	m³	36.00	L0.00	L -
7.B.5	Suministro e instalación Tubería PVC SDR-41 de 4"Ø en zanja. Incluye accesorios de instalación y pruebas hidrostáticas.	m	40.50	L0.00	L -
7.B.6	Suministro e instalación Tubería PVC SDR-41 de 3"Ø en zanja. Incluye accesorios de instalación y pruebas hidrostáticas.	m	10.00	L0.00	L -
7.B.7	Suministro e instalación Tubería PVC SDR-41 de 2"Ø en zanja. Incluye accesorios de instalación y pruebas hidrostáticas.	m	17.50	L0.00	L -
7.B.8	Suministro e instalación Tubería PVC SDR-41 de 3"Ø en canal. Incluye accesorios de instalación y pruebas hidrostáticas.	m	12.50	L0.00	L -
7.B.9	Suministro e Instalación de Coladera de piso de 2"Ø. similar o superior a modelo 342-C Helvex. Incluye sifón PVC de 2"Ø, prueba hidrostática.	unidad	1.00	L0.00	L -
7.B.10	Suministro e instalación de Tapón de Registro-1. Similar o superior a modelo 55000-1 series (type 55002-1) Josam. Incluye excavación, recubrimiento de tubería, sifón PVC 2"Ø, accesorios de instalación, prueba hidrostática.	unidad	1.00	L0.00	L -
7.B.11	Suministro e instalación de Tapón de Registro-2. Incluye tapón de PVC 2"Ø con rosca cedula 40, accesorios de instalación y prueba hidrostática.	unidad	6.00	L0.00	L -
7.B.12	Caja de registro para aguas residuales 0.90 m de ancho x 0.90 m de largo x 1.00 m de altura. Incluye excavación de suelo; base de concreto de 2500 PSI y de 0.10 de espesor; paredes de bloque de concreto 6"x8"x16", relleno con concreto 2500 PSI, reforzadas con Varilla # 3 @ 0.20 y repello con acabado fino; tapadera de concreto 2500 psi reforzada con varilla #3@ 10 cm y de 5 cm de espesor. Incluye prueba de estanqueidad, desalojo y disposición de material sobrante afuera del Proyecto.	unidad	6.00	L0.00	L -
7.B.13	Instalación y suministro de accesorios de conexión de red de aguas residuales con muebles sanitarios (Lavamanos y lavatrazos). Incluye ranurado, sellado y resane de pared, instalación de tubería PVC 2"Ø SDR41 y demás accesorios de instalación, prueba hidrostática.	unidad	4.00	L0.00	L -
7.B.14	Suministro e Instalación de accesorios de conexión de red de aguas residuales para 34 sillas odontológicas. Incluye instalación de manguera flexible PVC 1"Ø (similar manguera de lavadora) y demás accesorios de instalación, prueba hidrostática.	unidad	34.00	L0.00	L -
7.B.15	Demolición y Reposición de firme de concreto e=10cm. incluye corte con cortadora de disco, y colocación de concreto fc= 3000 PSI.	m²	8.00	L0.00	L -
7.B.16	Suministro e Instalación de Sistema de Fijación de Tuberías en canal compuesto por: 2 soportes tipo Riel Strut de 45 cm de longitud, Tacos de golpe galvanizado de 3/8", Varilla roscada galvanizada de 3/8", Tuercas para 3/8" galvanizadas, Arandelas Planas de 3/8" galvanizadas, Arandelas de Presión de 3/8" galvanizadas, 5 Abrazadera para strut galvanizadas para diámetros de 4" a 1/2". separación y soporte según Ø tubería ver cuadro C.4 y C.5 de especificaciones y planos.	m	110.00	L0.00	L -
<b>SUB TOTAL - SISTEMA DE AGUAS RESIDUALES</b>					<b>L -</b>
<b>TOTAL - SISTEMA HIDROSANITARIO</b>					<b>L -</b>
<b>8 SUCCIÓN Y AIRE MÉDICO</b>					
8.1	Instalación y Suministro de Tubería PVC 4" de diámetro en canales, SDR 26. ASTM D2241, con junta cementada ASTM D2672, Accesorios ASTM D 2665 (DWV). Incluye soportes tipo strut 13/16" x 13/16", galvanizados, con abrazadera galvanizada, varilla roscada galvanizada de 1/4" cada dos metros y en cada esquina, tuercas y arandelas galvanizadas, accesorios de instalación, pruebas hidrostáticas, limpieza y desinfección..	m	32.00		
8.2	Instalación y Suministro de Tubería PVC 4" de diámetro para chimenea, SDR 26. ASTM D2241, con junta cementada ASTM D2672, Accesorios ASTM D 2665 (DWV). Incluye soportes tipo strut 13/16" x 13/16", galvanizados, con abrazadera galvanizada, varilla roscada galvanizada de 1/4" cada dos metros y en cada esquina, tuercas y arandelas galvanizadas, accesorios de instalación, cuello de ganso y limpieza	m	5.00		



# Universidad Nacional Autónoma de Honduras

SECRETARÍA EJECUTIVA DE ADMINISTRACIÓN DE PROYECTOS DE INFRAESTRUCTURA (SEAPI)  
LICITACIÓN PÚBLICA NACIONAL

Proyecto: " **Readecuación y Mejoramiento de Edificio de Odontología, UNAH-VS**"

## SECCIÓN IX LISTA DE ACTIVIDADES Y CANTIDADES DE OBRA

Ítem	Actividad	unidad	Cantidad	Precio Unitario (L)	Total (L)
8.3	Instalación y Suministro de Tubería PVC 3" de diámetro en canales, SDR 26. ASTM D2241, con junta cementada ASTM D2672, Accesorios ASTM D 2665 (DWV). Incluye soportes tipo strut 13/16" x 13/16", galvanizados, con abrazadera galvanizada, varilla roscada galvanizada de 1/4" cada dos metros y en cada esquina, tuercas y arandelas galvanizadas, accesorios de instalación, pruebas hidrostáticas, limpieza y desinfección.	m	28.00		
8.4	Instalación y Suministro de Tubería PVC 2" de diámetro en canales, SDR 26. ASTM D2241, con junta cementada ASTM D2672, Accesorios ASTM D 2665 (DWV). Incluye soportes tipo strut 13/16" x 13/16", galvanizados, con abrazadera galvanizada, varilla roscada galvanizada de 1/4" cada dos metros y en cada esquina, tuercas y arandelas galvanizadas, accesorios de instalación, pruebas hidrostáticas, limpieza y desinfección..	m	74.00		
8.5	Suministro e Instalación de Tubería 1" de HG. Incluye soportes tipo strut 13/16" x 13/16", galvanizados, con abrazadera galvanizada, varilla roscada galvanizada de 1/4" cada dos metros y en cada esquina, accesorios, pruebas y ajustes.	m	130.00		
8.6	Suministro e Instalación de Filtros de Retención para compresor de aire comprimido de 10 HP. en edificio de facultad de odontología pregrado en UNAH VS. Incluye un (1) filtro coalescente para retención de partículas de 50 CFM y un filtro de carbón activado de 50 CFM para eliminar vapores y sabores de 0.01 micrón; 3 válvulas de bola con capacidad máxima de 600 PSI para bypass, niples de tubería de HG para conexiones a red, pruebas y ajuste.	global	1.00		
8.7	Suministro e instalación de Regulador la presión de entre 0-12 Bar, con su manómetro incorporado para puerto de 1", similar o superior al modelo P3YR de Parker. Incluye válvula de corte con capacidad máxima de 600 PSI	unidad	3.00		
<b>SUB TOTAL - SUCCIÓN Y AIRE MÉDICO</b>					L -
<b>9 GESTIÓN AMBIENTAL</b>					
9.1	Suministro y Colocación de malla protectora (malla sarán) de plástico o textil para aislar y evitar la transferencia de polvo a otras áreas de las clínicas, durante la ejecución. Ficha MIT-01 para su cumplimiento. Esta malla podrá ser reutilizada, contando con varios usos, según avancen los trabajos.	m2	30.00	L0.00	L -
9.2	Suministro y Colocación de recipientes de basura de 55 galones para residuos domiciliarios y peligrosos clasificados por color. Ver especificación técnica ambiental, ficha MIT-2 para su cumplimiento.	unidad	2.00	L0.00	L -
9.3	Suministro y Colocación de recipiente de basura con marco metálico, forrado con plywood con capacidad de almacenamiento de dimensiones de A = 2.0 m, L = 3.0 m y H = 1.2 m y volumen de 7 m³ para residuos inertes de construcción. Ver especificación técnica ambiental, ficha MIT-2 para su cumplimiento.	unidad	1.00	L0.00	L -
9.4	Suministro y Colocación de lonas de plástico o textil para cubrir residuos de construcción, durante la ejecución, ficha MIT-2 para su cumplimiento.	global	1.00	L0.00	L -
<b>SUB TOTAL - GESTIÓN AMBIENTAL</b>					L -
<b>10 BIOSEGURIDAD SALUD E HIGIENE Y SEGURIDAD OCUPACIONAL</b>					
10.1	Suministro e Instalación de <b>Rótulos y Señales individuales</b> . Será impreso en vinil y con 4 orificios para fijación con bridas de nylon. Rótulos de Advertencia, prohibición, salvamiento y obligatoriedad, para prevención de accidentes varios.	unidad	15.00	L0.00	L -
10.2	Suministro e Instalación de <b>Rótulo de 0.70x0.50m</b> de Normas Obligatorias de Seguridad en el Acceso del proyecto. Será impreso en vinil y soportado mediante estructura metálica y 6 abrazaderas de plástico. Ubicado en la entrada principal del Proyecto	unidad	1.00	L0.00	L -
10.3	Suministro e Instalación de <b>Extintores de 15 Lb</b> , polvo químico seco, tipo ABC. con sujeción a pared. Los extintores de 15lb, polvo químico seco ABC, deberán ser entregados a SEAPI al finalizar las obras, para posteriormente ser entregado al departamento de Mantenimiento.	unidad	1.00	L0.00	L -
10.4	Instalación y Servicio de mantenimiento de <b>Letrina Portátil</b> .	unidad	1.00	L0.00	L -
10.5	<b>Botiquín de Primeros Auxilios</b> , Según lo establecido en el RGMPATEP.	unidad	1.00	L0.00	L -
<b>SUB TOTAL - BIOSEGURIDAD</b>					L -
<b>TOTAL</b>					L -
11	<b>ESCALAMIENTO DE COSTOS (3% DEL SUB TOTAL DE LA OFERTA ECONÓMICA)</b>				L -
<b>TOTAL OFERTA ECONÓMICA</b>					L -
<b>RESUMEN DE LA OFERTA ECONÓMICA</b>					
No.	DESCRIPCIÓN	TOTAL (L)			
1	PRELIMINARES	L0.00			



# Universidad Nacional Autónoma de Honduras

SECRETARÍA EJECUTIVA DE ADMINISTRACIÓN DE PROYECTOS DE INFRAESTRUCTURA (SEAPI)  
LICITACIÓN PÚBLICA NACIONAL

Proyecto: " *Readecuación y Mejoramiento de Edificio de Odontología, UNAH-VS*"

SECCIÓN IX LISTA DE ACTIVIDADES Y CANTIDADES DE OBRA

Ítem	Actividad	unidad	Cantidad	Precio Unitario (L)	Total (L)
2	TERRACERÍA			L0.00	
<b>A - OBRAS EDIFICATORIAS</b>					
3	OBRAS EDIFICACIÓN			L0.00	
4	PUERTA Y VENTANAS (CERRAMIENTOS)			L0.00	
5	MUEBLES SANITARIOS			L0.00	
6	INSTALACIONES ELÉCTRICAS			L0.00	
7	INSTALACIONES HIDROSANITARIAS			L0.00	
8	SUCCIÓN Y AIRE MÉDICO			L0.00	
9	GESTIÓN AMBIENTAL			L0.00	
10	BIOSEGURIDAD SALUD E HIGIENE Y SEGURIDAD OCUPACIONAL			L0.00	
11	ESCALAMIENTO DE COSTOS (3% DEL SUB TOTAL DE LA OFERTA ECONÓMICA)			L0.00	
<b>TOTAL=</b>				<b>L</b>	<b>-</b>
Cantidad en Letras					



PROPIETARIO:  
**UNIVERSIDAD NACIONAL  
AUTÓNOMA DE  
HONDURAS**

SECRETARÍA EJECUTIVA DE  
ADMINISTRACIÓN DE  
PROYECTOS  
DE INFRAESTRUCTURA / SEAPI-  
UNAH

PROYECTO:  
"READECUACIÓN Y MEJORAMIENTO DE  
EDIFICIO ODONTOLOGÍA, UNAH-VS"

UBICACIÓN:  
UNAH-VS, SAN PEDRO SULA,  
CORTES, HONDURAS

CONTENIDO:  
PLANO DE PLANTA  
ARQUITECTÓNICA DE OBRAS DE  
INTERVENCIÓN Y ZONIFICACIÓN  
DE ESPACIOS PRIMER NIVEL /  
OBRAS REFORMA

DISEÑO ARQUITECTÓNICO  
EDIFICATORIO:  
ARQ. CARLOS E. RIVERA  
CAH-LV-1483

DISEÑO ELÉCTRICO:  
ING. RAFAEL FLORES NÚÑEZ  
CNECH-05063

REVISÓ:  
ARQ. GLENDA LAGOS  
CAH-L-322

REVISÓ:  
ING. IVÁN CASTRO SIERRA  
CICH-1174

APROBÓ:  
ING. RENE GIRON VARGAS  
CICH-5741

SECRETARIO EJECUTIVO

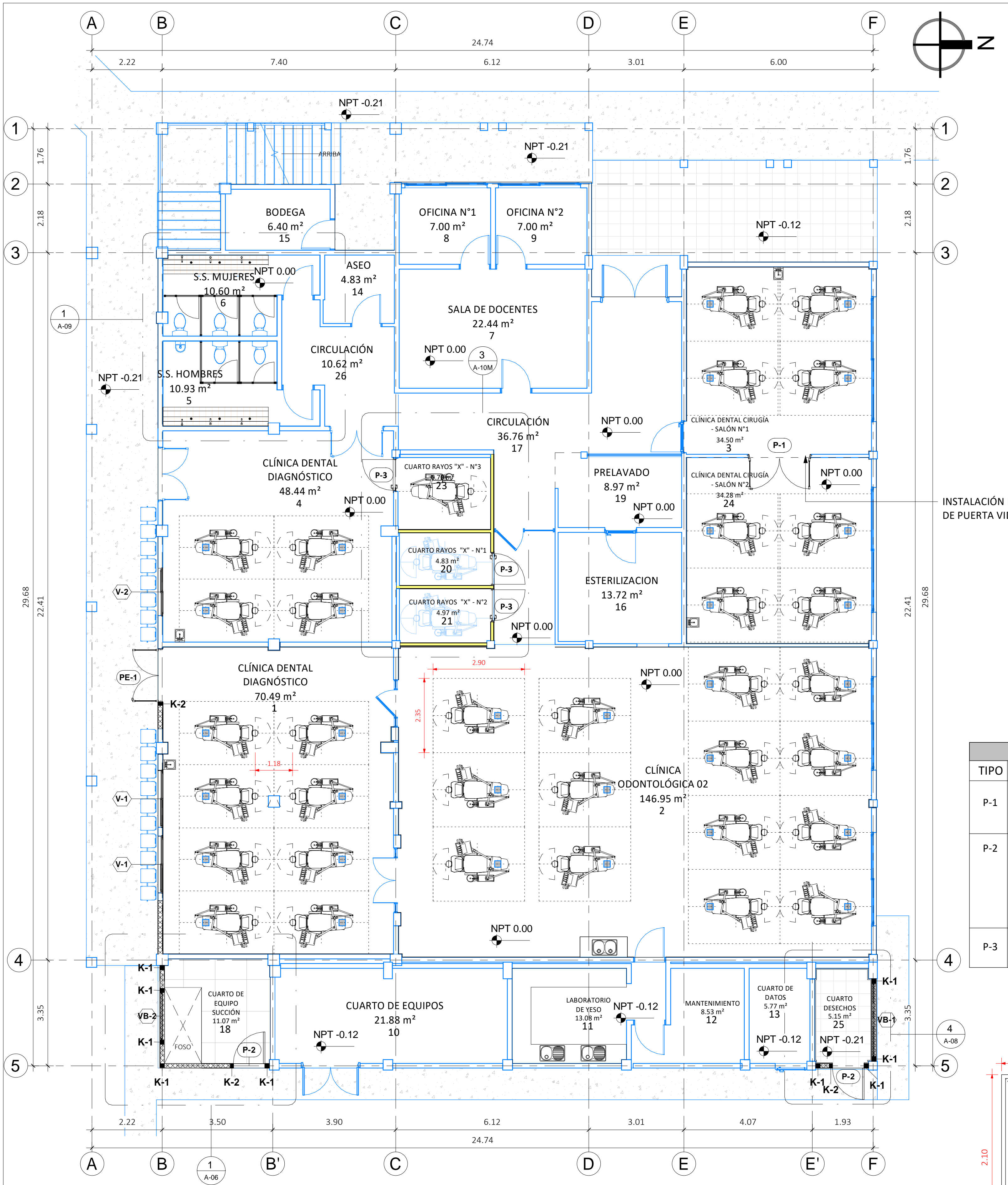
NOTAS:

MODIFICACIÓN	APROBÓ	FECHA

ESCALA:  
Como se indica

N° PLANO:  
**A-04M**

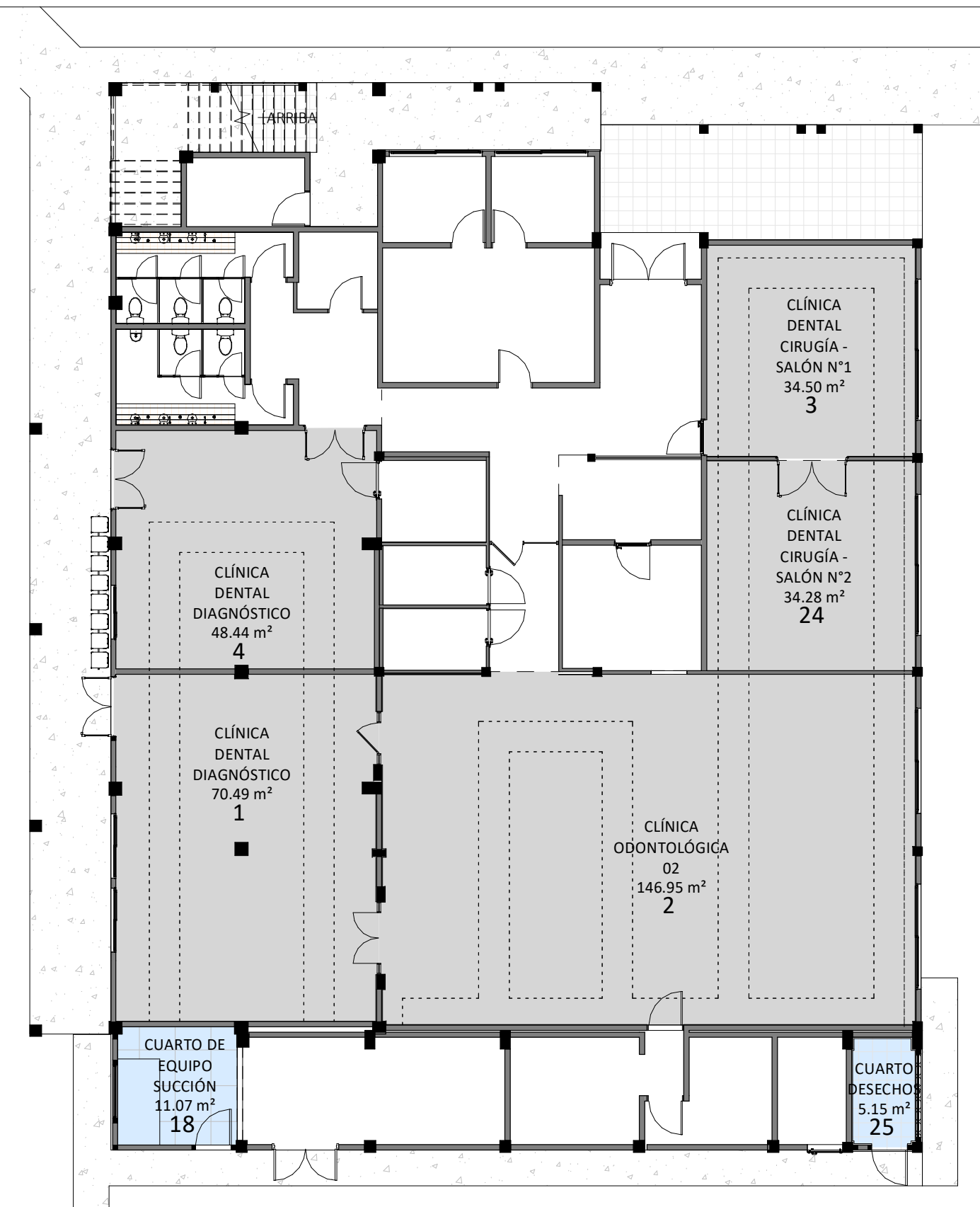
FECHA:  
MAYO 2024



**2**  
A-04M  
**PLANTA ARQUITECTÓNICA DEL 1° NIVEL / OBRAS DE INTERVENCIÓN**  
1 : 75

TIPO	CANTIDAD	ANCHO	ALTO	ANTEPECHO	DESCRIPCIÓN
V-1	2.00	1.80	1.50	0.90	VENTANA CORREDIZA DE ALUMINIO, SIMILAR O SUPERIOR A PERFIL EUREPEO ACABADO NATURAL (ESPESOR DE 1.10mm) CON VIDRIO LAMINADO DE 7mm (3+1+3), VIDRIO FLOTADO SIMILAR A EXTRALUM. VENTANA COMPUESTA DE DOS HOJAS CORREDIZAS. INCLUYE TODOS LOS ACCESORIOS NECESARIOS Y KIT MULTIPLE CON LLAVE (R). SE INCLUYE CEDAZO MOSQUITERO.
V-2	1.00	1.50	1.50	0.90	VENTANA CORREDIZA DE ALUMINIO, SIMILAR O SUPERIOR A PERFIL EUREPEO ACABADO NATURAL (ESPESOR DE 1.10mm) CON VIDRIO LAMINADO DE 7mm (3+1+3), VIDRIO FLOTADO SIMILAR A EXTRALUM. VENTANA COMPUESTA DE DOS HOJAS CORREDIZAS. INCLUYE TODOS LOS ACCESORIOS NECESARIOS Y KIT MULTIPLE CON LLAVE (R). SE INCLUYE CEDAZO MOSQUITERO.

SIMBOLOGÍA DE ALBAÑILERÍA DE PAREDES	
	PARED EXISTENTE DE LADRILLO, BLOQUE O TABLAYESO, EXISTENTE. INCLUYE TODA OBRA EDIFICATORIA EXISTENTE
	PARED NUEVA DE BLOQUE DE CONCRETO #6 (14x20x39.5cm) CON LIGA DE MORTERO 1:4 (CEMENTO - ARENA).

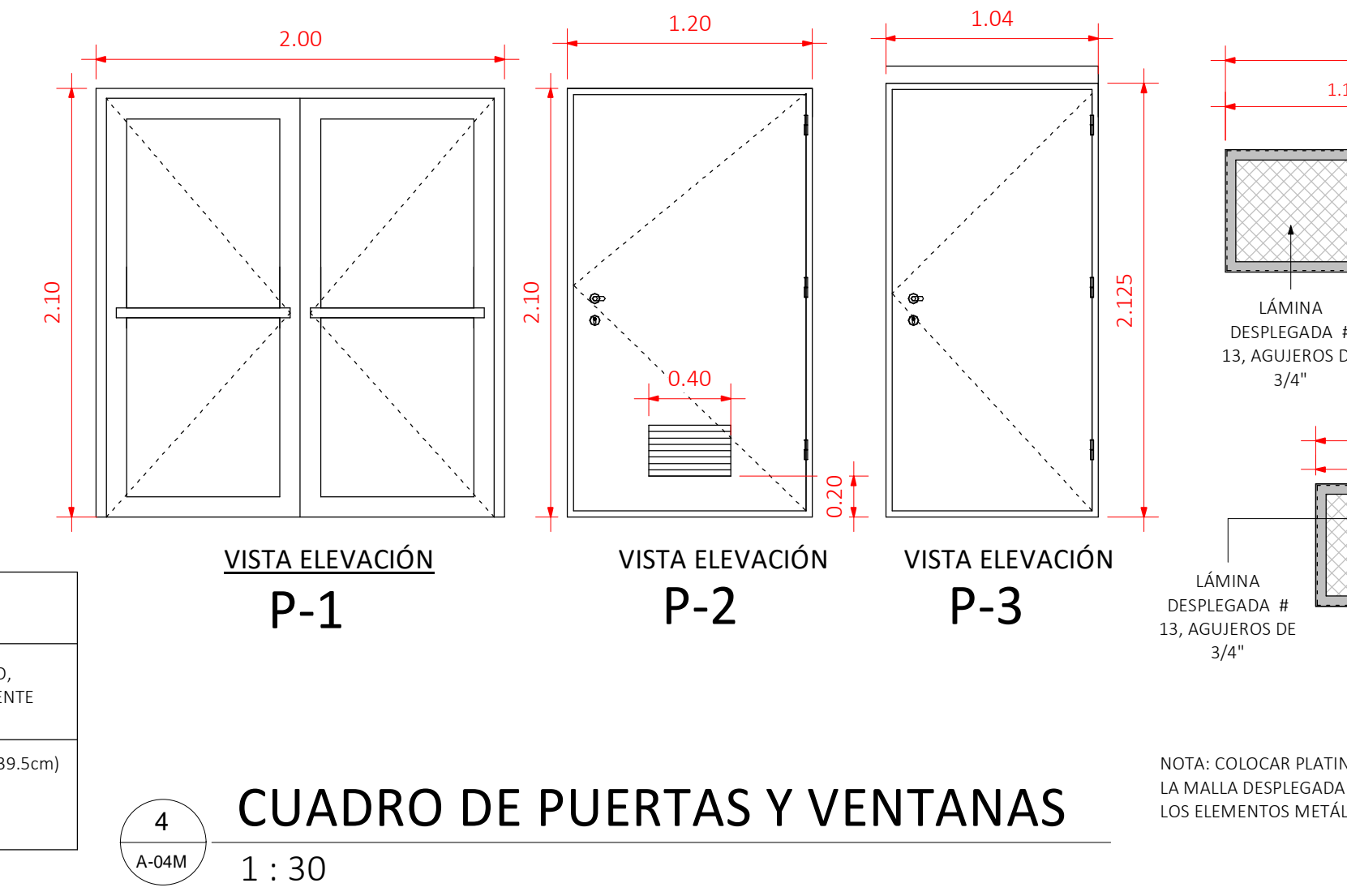


**ZONA DE INVETERVENCIÓN EDIFICIO**

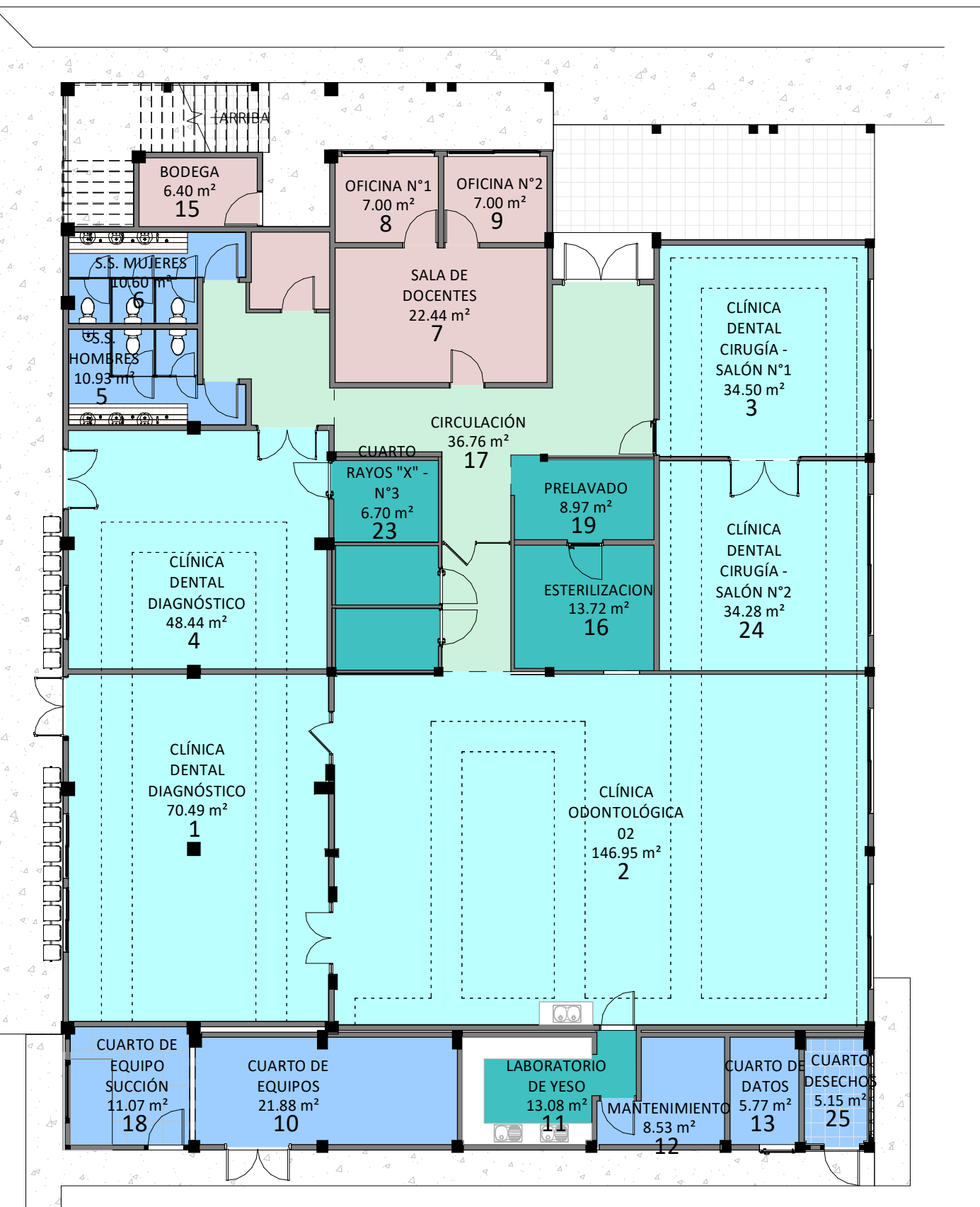
- CAMBIO DE PISO
- FASE A
- OBRA NUEVA
- SIN CAMBIO DE PISO

**3**  
A-04M  
**PLANTA ESPACIOS DE INTERVENCIÓN**  
1 : 150

CUADRO DE PUERTAS - NUEVAS				
TIPO	CANTIDAD	ANCHO	ALTO	DESCRIPCIÓN
P-1	1.00	2.20	2.10	PUERTA ABATIBLE DOBLE DE ALUMINIO (2.20x2.10M), SIMILAR O SUPERIOR A PUERTA ABATIBLE DELUXE DE EXTRALUM CON VIDRIO TRANSPARENTE LAMINADO PVB 0.38MM (3+3), VIDRIO FLOTADO CLARO SIMILAR A EXTRALUM. INCLUYE FRANJA NEVADA TIPO SANDBLASTING, BRAZOS HIDRÁULICOS EN CADA HOJA HALADADERA DE ALUMINIO Y DOS TOPOS DE PISO
P-2	1.00	1.20	2.10	PUERTA METÁLICA CON REILLA DE PLATINA DE 1"x1/8" INCORPORADA UNA (1) HOJA ABATIBLE CON MARCO DE TUBO INDUSTRIAL DE 1" X 2" CHAPA 14 Y REFUERZOS DE TUBO DE 1" X 2" @SOCCM CON FORRO DE LÁMINA METÁLICA LISA DE 1/16" ACABADO COMPLETAMENTE LISO EN AMBOS LADOS. INCLUYE PINTADO CON ANTICORROSIVO KEM KROMIK UNIVERSAL METAL PRIMER, DILUIDO CON R2K4 AL 15% Y DOS MANOS DE KEM ENAMEL POLIURETANO DILUIDO AL 15% CON SOLVENTE POLIURETANO RBKSA2 SIMILAR O SUPERIOR SHERWIN WILLIAMS (COLOR A SER DEFINIDO POR LA SUPERVISIÓN). 3 BISAGRAS PESADAS, LLAVIN DE MANIJA SIMILAR O SUPERIOR A KWIKSET/K2 #QCLZ50PEA CON LLAVE.
P-3	1.00	1.04	2.125	PUERTA BLINDADA SIMILAR O SUPERIOR A PUERTA TURIA -UH-PLOMADA 1MM RAL (1040X2125) MARCO TUBULAR EI20+MIRILLA(300X400) + CIERRAPUERTA. INCLUYE SUMINISTRO E INSTALACIÓN.



**4**  
A-04M  
**CUADRO DE PUERTAS Y VENTANAS**  
1 : 30



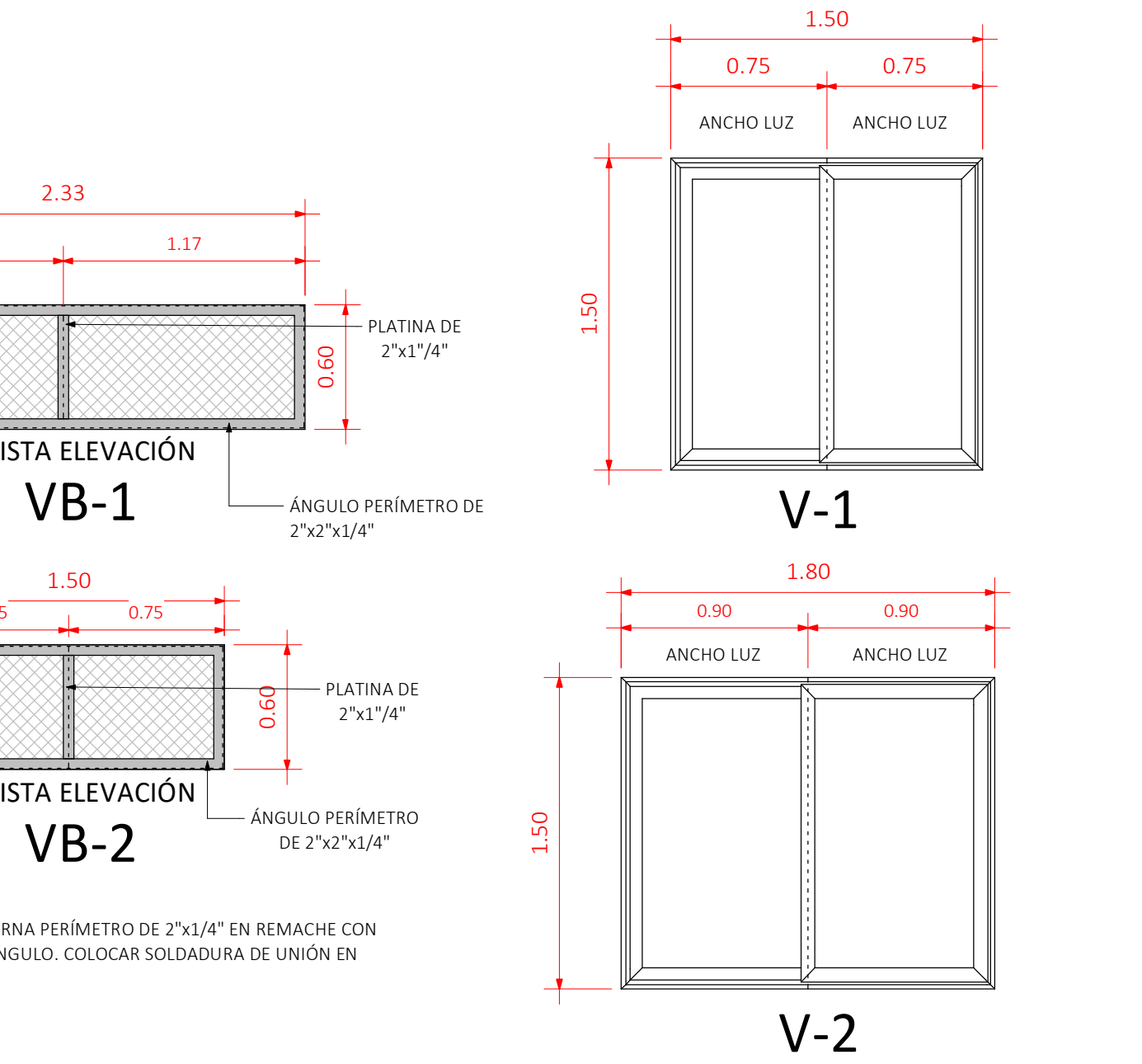
**ZONIFICACIÓN DE ÁREAS**

- ADMINISTRATIVO - DOCENTE
- CIRCULACIÓN
- CLINICAS ODONTOLÓGICAS
- INSTALACIONES
- LABORATORIOS

**1**  
A-04M  
**PLANTA ZONIFICACIÓN ESPACIOS**  
1 : 150

CUADRO DE BALCONERÍA				
TIPO	CANTIDAD	ANCHO	ALTO	DESCRIPCIÓN
VB-1	1.00	2.33	0.60	BALCONERÍA DE CERRAMIENTO FORMADOR POR ÁNGULOS DE 2"x2"x1/8", PLATINA DE 2"x1/4" Y LÁMINA DESPLEGADA DE #13, AGUJEROS DE 3/4". INCLUYE PINTADO CON ANTICORROSIVO KEM KROMIK UNIVERSAL METAL PRIMER, DILUIDO CON R2K4 AL 15% Y DOS MANOS DE KEM ENAMEL POLIURETANO DILUIDO AL 15% CON SOLVENTE POLIURETANO RBKSA2 SIMILAR O SUPERIOR SHERWIN WILLIAMS, COLOR A SER DEFINIDO POR LA SUPERVISIÓN
VB-2	1.00	1.50	0.60	BALCONERÍA DE CERRAMIENTO FORMADOR POR ÁNGULOS DE 2"x2"x1/8", PLATINA DE 2"x1/4" Y LÁMINA DESPLEGADA DE #13, AGUJEROS DE 3/4". INCLUYE PINTADO CON ANTICORROSIVO KEM KROMIK UNIVERSAL METAL PRIMER, DILUIDO CON R2K4 AL 15% Y DOS MANOS DE KEM ENAMEL POLIURETANO DILUIDO AL 15% CON SOLVENTE POLIURETANO RBKSA2 SIMILAR O SUPERIOR SHERWIN WILLIAMS, COLOR A SER DEFINIDO POR LA SUPERVISIÓN

NOTA: LAS BALCONERIAS TENDRÁN UN ANTEPECHO DE 1.80m SOBRE EL NIVEL DE PISO TERMINADO (SNPT) DEL ESPACIO DONDE SE UBICAN



NOTA: COLOCAR PLATINA INTERNA PERÍMETRO DE 2"x1/4" EN REMACHE CON LA MALLA DESPLEGADA Y EL ÁNGULO. COLOCAR SOLDADURA DE UNIÓN EN LOS ELEMENTOS METÁLICOS





PROPIETARIO:  
**UNIVERSIDAD NACIONAL  
AUTÓNOMA DE  
HONDURAS**

SECRETARÍA EJECUTIVA DE  
ADMINISTRACIÓN DE  
PROYECTOS  
DE INFRAESTRUCTURA / SEAPI-  
UNAH

PROYECTO:  
"READECUACIÓN Y MEJORAMIENTO DE  
EDIFICIO ODONTOLOGÍA, UNAH-VS"

UBICACIÓN:  
UNAH-VS, SAN PEDRO SULA,  
CORTES, HONDURAS

CONTENIDO:  
PLANO DE PLANTAS Y DETALLES  
CONSTRUCTIVOS  
INTERVENCIÓN EN BLINDAJE DE  
CUARTOS DE RAYOS X

DISEÑO ARQUITECTÓNICO  
EDIFICATORIO:  
ARQ. CARLOS E. RIVERA  
CAH-LV-1483

DISEÑO ELÉCTRICO:  
ING. RAFAEL FLORES NÚÑEZ  
CNECPH-05963

REVISÓ:  
ARQ. GLENDA LAGOS  
CAH-L-322

REVISÓ:  
ING. IVÁN CASTRO SIERRA  
CICH-1174

REVISÓ:  
ING. RENE GIRON VARGAS  
CICH-5741

REVISÓ:  
ARQ. MARIA DE LOS  
ANGELES HERNANDEZ  
CAH-1317

REVISÓ:  
DIRECTOR TÉCNICO DE PROYECTOS

APROBÓ:  
ING. RENE GIRON VARGAS  
CICH-5741

SECRETARIO EJECUTIVO

NOTAS:

MODIFICACIÓN APROBÓ FECHA

ESCALA: Como se indica

Nº PLANO: A-10M

FECHA: MAYO 2024

SIMBOLOGIA DE ESTRUCTURA ELEMENTOS DE PLANTAS CONSTRUCTIVAS	
	MURO DE MAMPOSTERÍA DE LADRILLO - EXISTENTE
	PARED ENTAMADA DE TABLAYESOS Y ESTRUCTURA METÁLICA - EXISTENTE
	OBRAS DE EDIFICACIÓN (MUROS, COLUMNAS, VIGAS Y/O LOSAS) EXISTENTES
	PARED PARED ENTAMADA DE PANEL DE YESO DE 1/2" EN CARA EXTERIOR E INTERIOR SISTEMA CON UNA CARA BLINDAJE ANTIRRADIACIONES. SISTEMA SIMILAR O SUPERIOR A KNAUF RX - K738.es"
	DEMOLICIÓN DE PAREDES DE TABLA YESO Y/O MURO DE MAMPOSTERÍA (EXISTENTE).

ESPECIFICACIONES ELEMENTOS ARQUITECTÓNICOS

ELEMENTOS Y SUPERFICIES VERTICALES - CODIGO "P"

- P1-A** ESPECIFICACIÓN P1-A. PUERTA METÁLICA CÓDIGO P-3. PUERTA BLINDADA SIMILAR O SUPERIOR A PUERTA TURIA -11H-PLOMADA 1MM RAL (1040X215) MARCO TUBULAR E1230-MIRILLA(300X400) + CIERRAPUERTA. INCLUYE SUMINISTRO E INSTALACIÓN.
- P2-A** ESPECIFICACIÓN P2-A.SISTEMA DE PARED ENTAMADA SIMILAR O SUPERIOR A SISTEMA DE TABIQUERIA KNAUF CON PERFERILIA GALVANIZADA:  
CARA EXTERIOR (PASILLO) CON TABLAYESOS DE 1/2" SIMILAR O SUPERIOR A KNAUF ST, CON ACABADO NIVEL 4.  
CARA INTERIOR CON PLACAS ANTIRRADIACIONES RX, SISTEMA COMPUESTO POR MONTANTES DE 75x50x0.6mm A UNA SEPARACIÓN 60.60mm; CANAL SUPERIOR E INFERIOR DE 48x50x0.5mm; LÁMINAS DE TABLAYESO RX 1.0 (K738.es) DE 12.5mm CON PLACA DE PLOMO DE 1.0mm , CINTA DE PLOMO ADHESIVA DE 50x1.0mmY RELLENO DE JUNTA ACABADO 13, CON MASILLA UNDFLOTT ( 2 MANOS) Y LA MANO FINAL DE MASILLA FINISH LIGHT, INCLUYE REFUERZO DE JAMBAS DE PUERTAS CON TACO DE MADERA DE PINO DE 1.2"x 2.5" CURADA Y SECADO NATURAL.

SUPERFICIES HORIZONTALES - CODIGO "C"

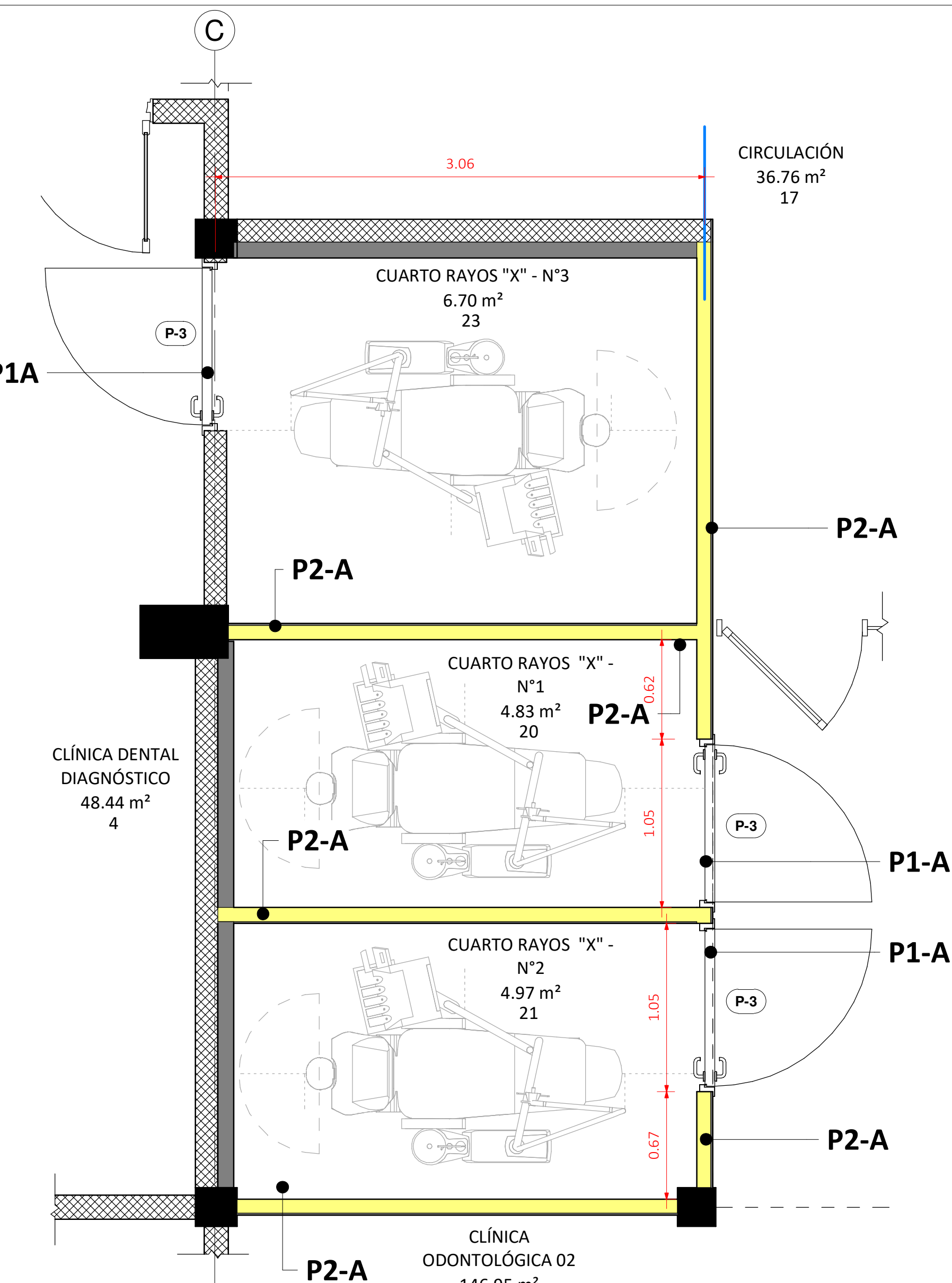
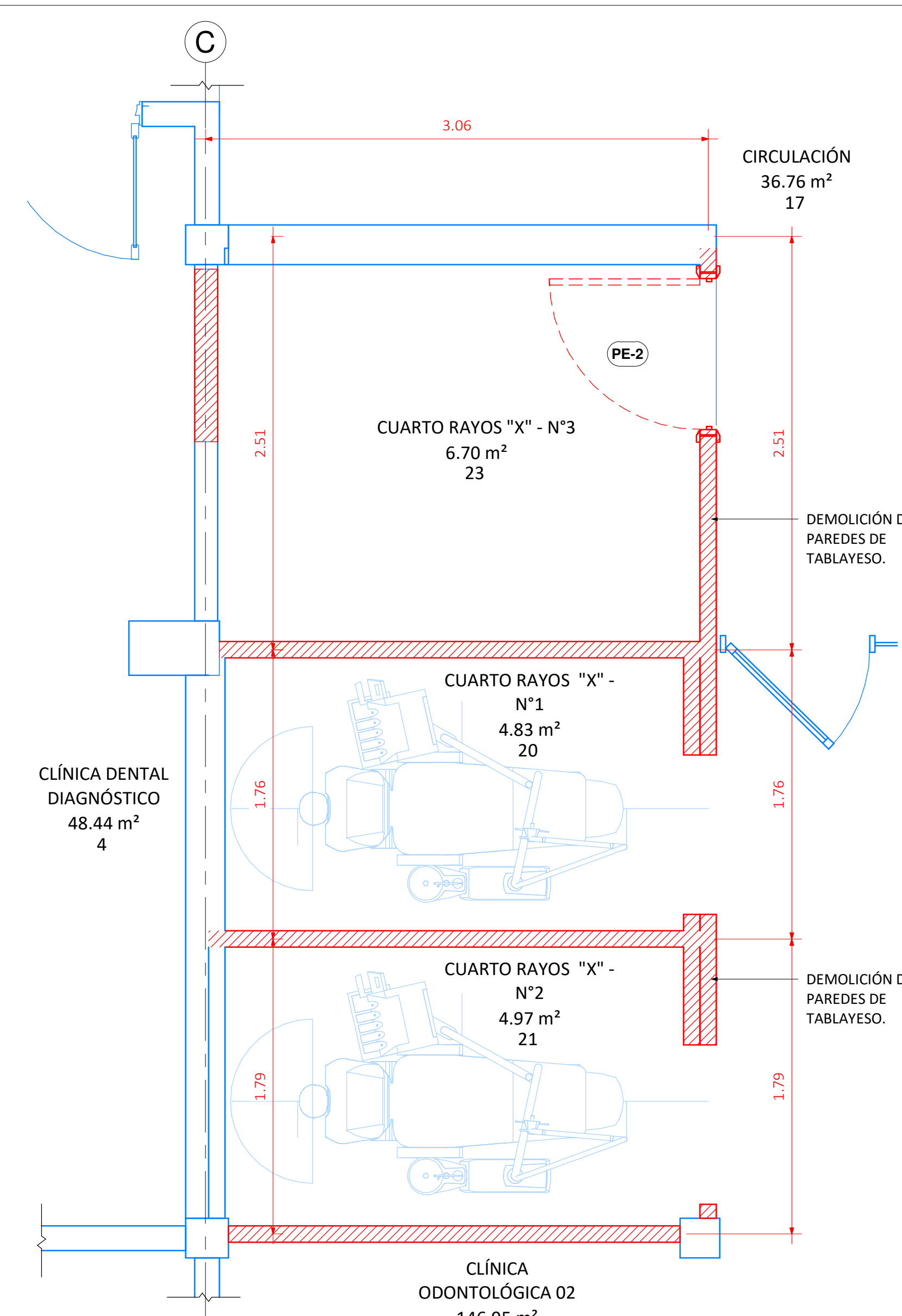
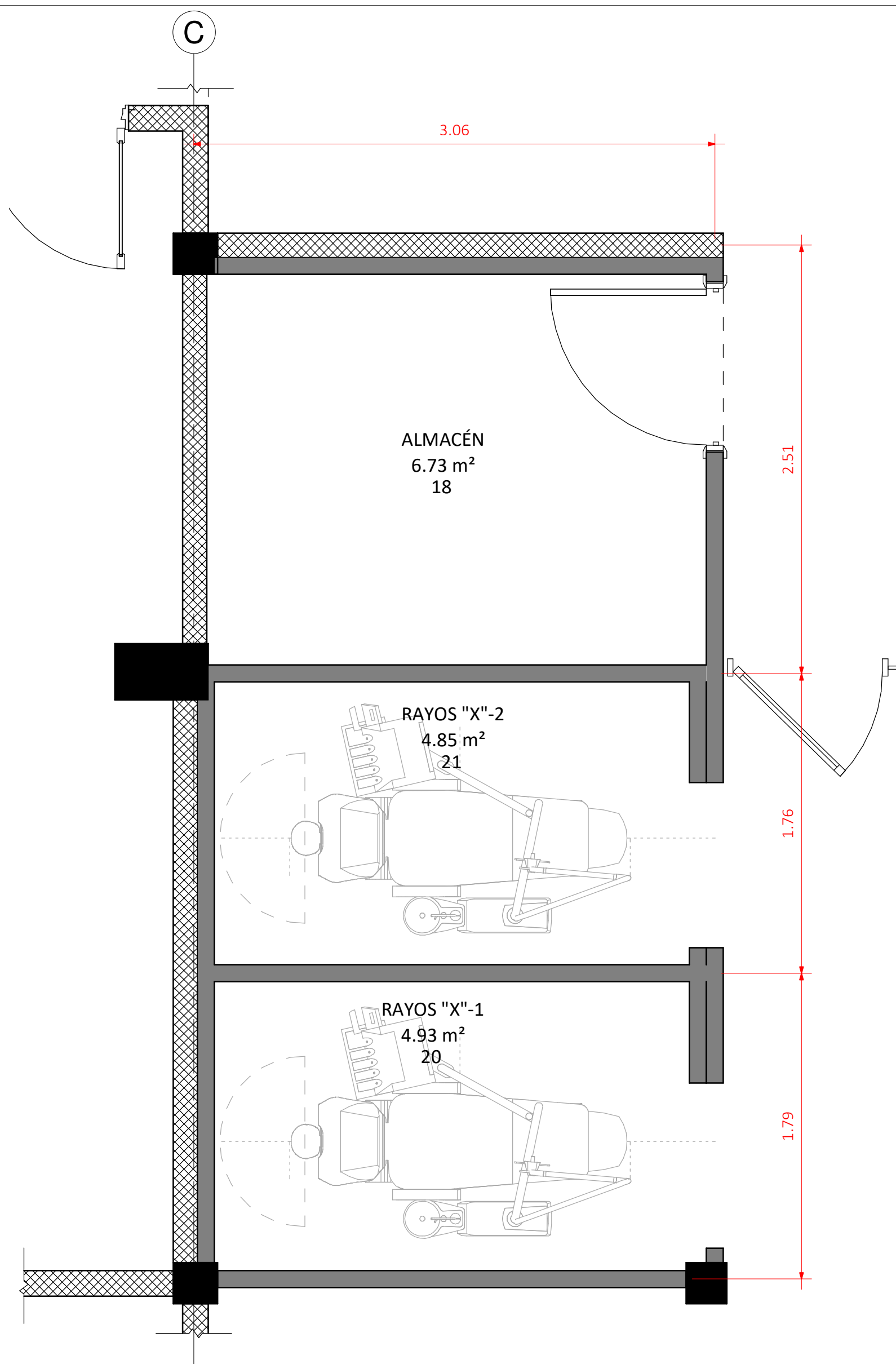
**NOTA DE CIELO REFLEJADO.**  
EN TODO LOS ESPACIOS DEL PRIMER NIVEL SE VA A CAMBIAR EL CIELO FALSO. VER PLANO DE CIELO REFLEJADO EN LA HOJA A-10

ESPECIFICACIONES ELEMENTOS ESTRUCTURALES

- ELEMENTOS METÁLICOS PERFILES:**  
1. PERFILES SIMILARES O SUPERIORES A KNAUF - DATOS TÉCNICOS:  
• MATERIAL: ACERO DVSID  
• RECUBRIMIENTO GALVANIZADO: Z140 O 2272 g/m<sup>2</sup>  
• LÍMITE ELÁSTICO (FLUENCIA): 140 N/mm<sup>2</sup> (1,400.00 kg/cm<sup>2</sup>)  
• LÍMITE DE ROTURA: 270 N/mm<sup>2</sup> (2,700.00 kg/cm<sup>2</sup>)  
• ALARGAMIENTO : 22%  
• REACCIÓN FUEGO: A1 CLASE

PLACAS DE YESO LAMINADO CON ANTIRRADIACIONES

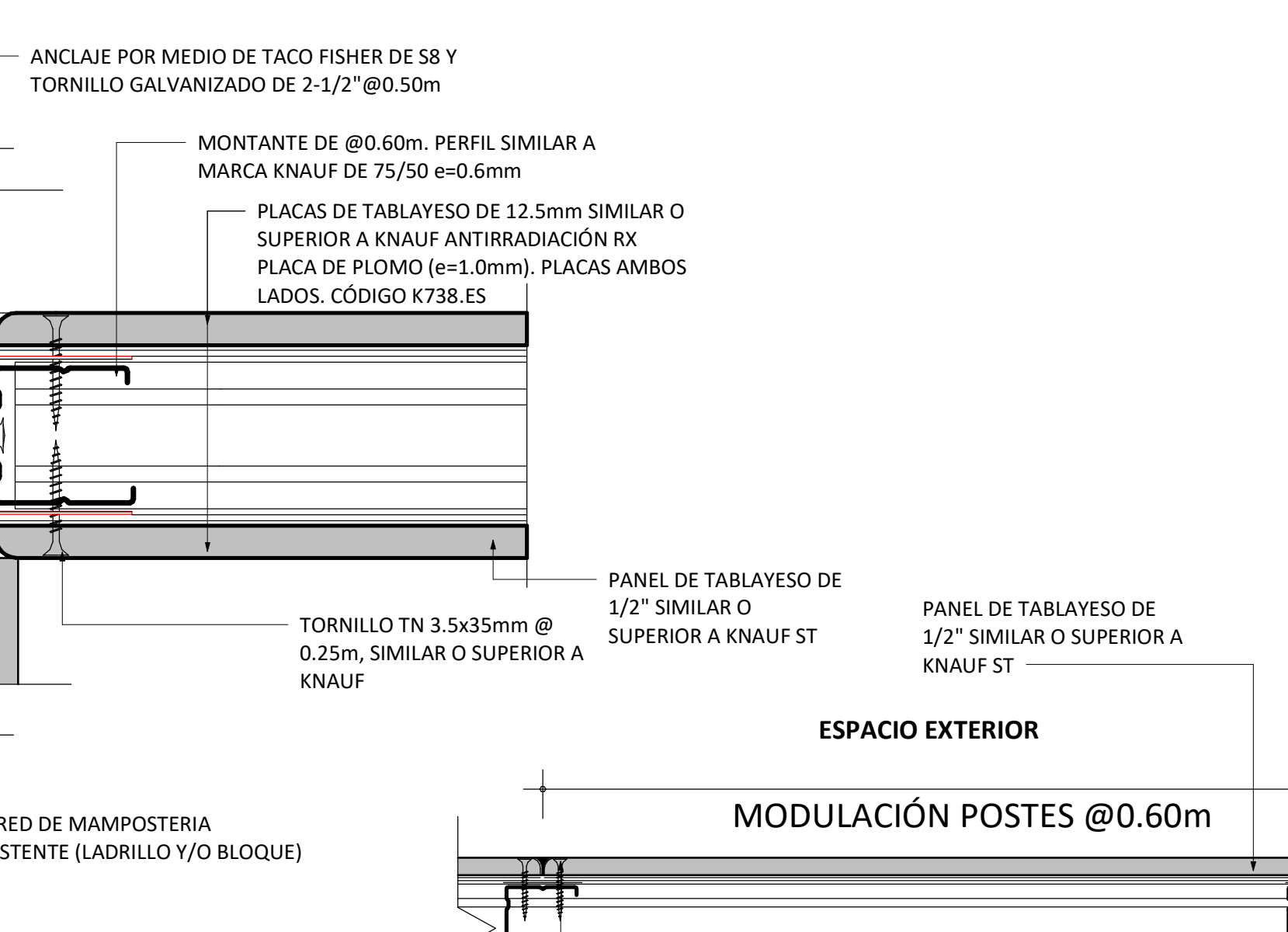
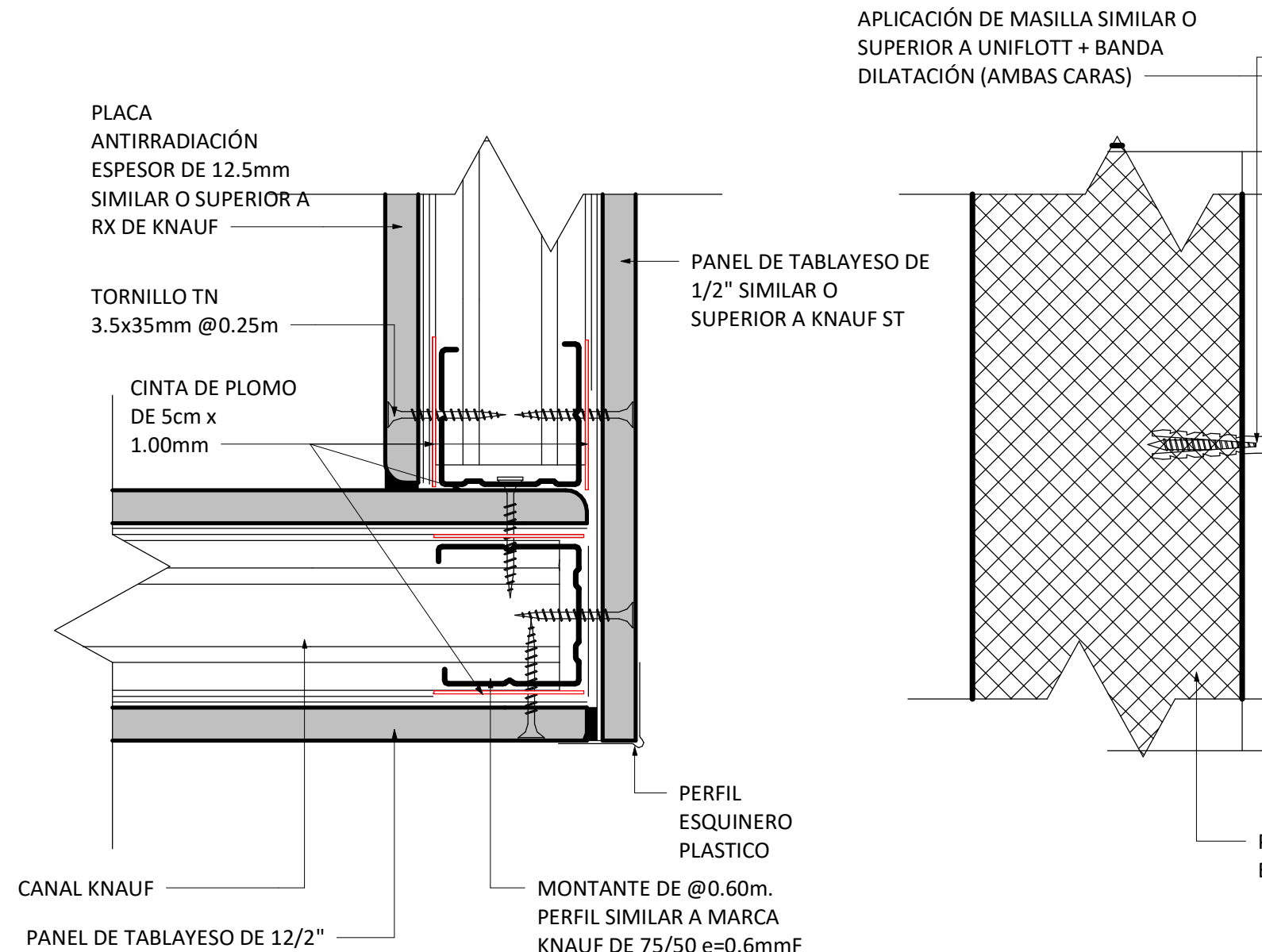
2. PLACA YESO SIMILAR O SUPERIOR A KNAUF ANTIRRADIACIONES RX  
• DESCRIPCIÓN: ANTIRRADIACIONES RX 1,0 (CÓDIGO: 56261)  
• CÓDIGO PRODUCTO: K738.es  
• TIPO DE PLACA: D1 / g  
• REACCIÓN AL FUEGO: CLASE A2-s1, d0 (C.3)  
• MEDIDAS LÁMINA DE 600x2600x12.5mm  
• PESO PLACA RX 1.0: 21.6 kg/cm<sup>2</sup>  
• CONDUCTIVIDAD TÉRMICA: PLACA YESO LAMINADO: 0.23 W/(m.K); LÁMINA DE PLOMO: 35 W/(m.K)



1 PLANTA DETALLE ARQUITECTURA / ACTUAL  
1 : 25

2 PLANTA DETALLE ARQUITECTURA / DEMOLICIÓN  
1 : 25

3 PLANTA DETALLE ARQUITECTURA / REFORMA  
1 : 25



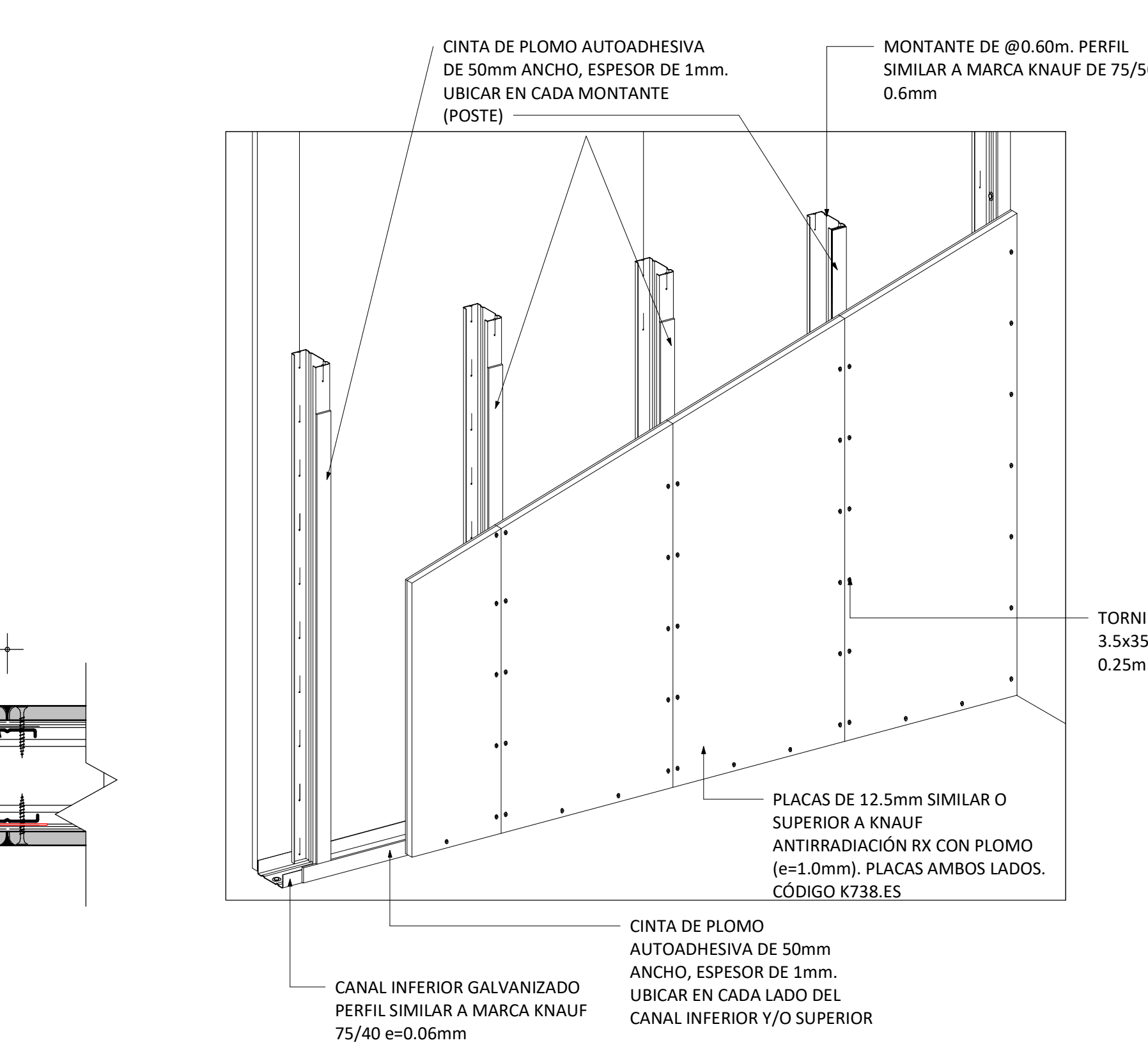
**PLANTA DETALLE - UNIÓN EN ESQUINA**

NOTAS DE ACABADO:  
EL ACABADO DE TRATAMIENTOS DE JUNTAS DE PLACAS DE YESO SERÁ DE CATEGORÍA Q3\* SUPERFICIES CON REQUISITOS SUPERIORES DE ACABADO. BORDE LONGITUDINAL SEMIRREDONDEADO.  
• SE APLICARÁN DOS MANOS DE PASTA UNIFLOTT (SIMILAR O SUPERIOR A KNAUF), Y UNA TERCERA MANO FINISH LIGHT (SIMILAR O SUPERIOR A KNAUF)

**PLANTA DETALLE -ENCUENTRO CON MURO MAMPOSTERÍA**

5 DETALLES EN PLANTA DE SISTEMA PARED ANTIRRADIACIÓN  
1 : 2

6 DETALE PLANTA / SISTEMA ANTIRRADIACIÓN  
1 : 3



4 3D - SISTEMA PARED ANTIRRADIACIÓN / DOBLE CARA SIN ESCALA



# FUNDAHRSE

Sostenibilidad Empresarial

FUNDAHRSE se complace en invitarle a la:



Conferencias y paneles empresariales



EXPO Sostenibilidad



Rueda Alianzas por la Sostenibilidad



Visitas técnicas

20-24  
MAYO

Evento sin costo,  
cupo limitado  
por aforo

Salón Emprendedores,  
CCIC, San Pedro Sula,  
Cortés



previa inscripción en:

[www.semanasostenibilidad.fundahrse.org](http://www.semanasostenibilidad.fundahrse.org)



## SOLICITUD DE EMPLEO

Institución Educativa  
desea contratar Docentes  
en las áreas de:



► **DISEÑO GRÁFICO**  
LICENCIADO O PASANTE EN DISEÑO GRÁFICO

- Manejo Microsoft Office
- Adobe Ilustrador, Photoshop, Premier, Audition, Indesign, Diseño Web, After Effects
- Manejo de Cámara Profesional (Edición).

► **PROGRAMACIÓN**  
INGENIERO O PASANTE EN SISTEMAS INFORMÁTICOS

- Conocimientos sólidos de desarrollo web/HTML/Javascript/PHP/Python
- Manejo avanzado de bases de datos: MySQL, SQL, SQL Server.
- Conocimientos sólidos de desarrollo de Apps móviles multiplataforma (IOS Y Android)
- Conocimiento del ciclo de vida del desarrollo de un sistema
- Experiencia comprobada en docencia

► **REQUISITOS:**

- Proactivo
- Dinámicos
- Responsables
- Liderazgo
- Disponibilidad en tiempo completo

Enviar hoja de vida a:

[servicioseducativoshn@gmail.com](mailto:servicioseducativoshn@gmail.com)



UNAH  
UNIVERSIDAD NACIONAL AUTÓNOMA DE HONDURAS

### AVISO DE PRÓRROGA PARA LA PRESENTACIÓN Y APERTURA DE OFERTAS LPN No. 04-2024-SEAPI-UNAH

#### “READECUACIÓN Y MEJORAMIENTO DE EDIFICIO DE ODONTOLOGÍA, UNAH-VS”

La Universidad Nacional Autónoma de Honduras a las empresas constructoras que retiraron documentos para participar en el proceso de Licitación Pública Nacional abajo descrito, hace saber que la fecha y hora de presentación y apertura de ofertas se prorroga, como se indica a continuación:

NÚMERO DE LICITACIÓN	NOMBRE DEL PROYECTO	LUGAR, FECHA, HORA DE PRESENTACIÓN Y APERTURA DE OFERTAS
LPN No. 04-2024-SEAPI-UNAH	Readecuación y Mejoramiento de Edificio de Odontología, UNAH-VS.	Lugar: Salón de Reuniones No. 8 ubicado en el Piso No. 10 del Edificio Alma Mater, Ciudad Universitaria José Trinidad Reyes, Universidad Nacional Autónoma de Honduras. Fecha: Martes cuatro (04) de Junio de 2024. Hora: Diez de la mañana (10:00 am) hora oficial de la República de Honduras.

Para consultas o información dirigirse a la Secretaría Ejecutiva de Administración de Proyectos de Infraestructura (SEAPI), Ciudad Universitaria, Tegucigalpa, Honduras, Tel. 2216 6100, 2216 5100, 2216 3000, 2216 7000 Extensiones 110423, 110448, 110452 y 110550. Correo electrónico: [licitaciones.seapi@unah.edu.hn](mailto:licitaciones.seapi@unah.edu.hn).

**PhD ODIR AARÓN FERNÁNDEZ FLORES**  
RECTOR UNAH



**Agricultura y Ganadería**  
Gobierno de la República

## Aviso de Licitación Pública

República de Honduras  
Secretaría de Agricultura y Ganadería  
SAG

### Licitación Pública Nacional LPN-SAG-004-2024



**HONDURAS**  
REPUBLICA DE LA REPUBLICA

1. La Secretaría de Agricultura y Ganadería (SAG) invita a las empresas interesadas en participar en la Licitación Pública Nacional No. **LPN-SAG-004-2024** a presentar ofertas selladas para el **Suministro de Muebles de Oficina para Administración Central y DIGEPESCA**.
2. El financiamiento para la realización del presente proceso proviene de **Fondos de la Secretaría de Agricultura y Ganadería** del Programa de DIGEPESCA y Administración Central mediante F01 SIAFI.
3. La licitación se efectuará conforme a los procedimientos de Licitación Pública Nacional (LPN) establecidos en la Ley de Contratación del Estado y su Reglamento.
4. Los interesados podrán adquirir los documentos de la presente licitación, mediante solicitud escrita a la **Gerencia Administrativa; Lic. María Elena Estrada a partir del día 08 de mayo al 16 de junio 2024** en la dirección indicada al final de este Llamado de **8:30 AM a 3:00 PM** previo el pago de la cantidad no reembolsable de **L.100.00**. Los documentos de la licitación también podrán ser examinados en el Sistema de Información de Contratación y Adquisiciones del Estado de Honduras, "HondUCompras", ([www.hondUcompras.gov.hn](http://www.hondUcompras.gov.hn)).
5. Las ofertas deberán presentarse en la siguiente dirección **Blvd Centroamérica, Ave la FAO, Col Loma Linda, Tegucigalpa, Honduras** a más tardar el día 17 de junio 2024 a las 08:45 am. Las ofertas que se reciban fuera de plazo serán rechazadas. Las ofertas se abrirán en presencia de los representantes de los Oferentes que deseen asistir en la dirección indicada, a las 09:00 am del 17 de junio 2024. Todas las ofertas deberán estar acompañadas de una Garantía de Mantenimiento de la oferta por el valor y la forma establecidos en los documentos de la licitación.

Tegucigalpa, Honduras 08 de mayo del 2024



Lic. María Elena Estrada  
Gerente Administrativa en Funciones  
Según Acuerdo de Delegación N. 236-2023



**UNAH**

UNIVERSIDAD NACIONAL AUTÓNOMA DE HONDURAS  
UNAH  
República de Honduras

**AVISO DE PRÓRROGA PARA LA PRESENTACIÓN Y APERTURA DE OFERTAS**  
LPN No. 04-2024-SEAPI-UNAH

**"READECUACIÓN Y MEJORAMIENTO DE EDIFICIO DE ODONTOLOGÍA, UNAH-VS"**

La Universidad Nacional Autónoma de Honduras a las empresas constructoras que retiraron documentos para participar en el proceso de Licitación Pública Nacional abajo descrito, hace saber que la fecha y hora de presentación y apertura de ofertas se prorroga, como se indica a continuación:

NÚMERO DE LICITACIÓN	NOMBRE DEL PROYECTO	LUGAR, FECHA, HORA DE PRESENTACIÓN Y APERTURA DE OFERTAS
LPN No. 04-2024-SEAPI-UNAH	Readequación y Mejoramiento de Edificio de Odontología, UNAH-VS.	<p><b>Lugar:</b> Salón de Reuniones No. 8 ubicado en el Piso No. 10 del Edificio Alma Mater, Ciudad Universitaria José Trinidad Reyes, Universidad Nacional Autónoma de Honduras.</p> <p><b>Fecha:</b> Martes cuatro (04) de junio de 2024.</p> <p><b>Hora:</b> Diez de la mañana (10:00 am) hora oficial de la República de Honduras.</p>

Para consultas o información dirigirse a la Secretaría Ejecutiva de Administración de Proyectos de Infraestructura (SEAPI), Ciudad Universitaria, Tegucigalpa, Honduras, Tel. 2216 6100, 2216 5100, 2216 3000, 2216 7000 Extensiones 110423, 110448, 110452 y 110550. Correo electrónico: [licitaciones.seapi@unah.edu.hn](mailto:licitaciones.seapi@unah.edu.hn).

**PhD ODIR AARÓN FERNÁNDEZ FLORES**  
RECTOR UNAH

### COMPRAVENTA DE COMERCIANTE INDIVIDUAL

Al público en general hago saber que mi persona Gladis Margarita Midence en Escritura Pública número 04 de fecha de 06 de febrero del 2024, autorizada por el notario Mario Rene Huezco Bustamante, realice una compra venta de comerciante individual al señor Cristian Leonel Moreno con el nombre comercial Inversiones Moreno, con un capital de lps.5,000.00 con domicilio en la ciudad de Tegucigalpa, departamento de Francisco Morazán, siendo el giro principal del negocio servicio mecánica automotriz, venta de comida y golosinas, fomento de actividades deportivas, representaciones y distribuciones y cualquier otra actividad de lícito comercio.

**TEGUCIGALPA 21 MAYO DEL AÑO 2024**  
**GLADIS MARGARITA MIDENCE**  
**CRISTIAN LEONEL MORENO**

### AVISO DE CURADOR AD-LITEM

El Infrascrito Secretario del Juzgado de Letras del Trabajo del Departamento de Francisco Morazán, al público en general y para los fines de ley HACE SABER: Que en la Demanda Ordinaria Laboral que se registra bajo el No. 0801-2020-00287 promovida por la señora JESSICA LORENA MURILLO JACOME de generales ya expresadas, en la demanda que se promueve en contra de la Sociedad Mercantil denominada "OPERACIÓN VIAL CENTROAMERICANA SOCIEDAD ANONIMA DE CAPITAL VARIABLE" (OPECE, S.A. DE C.V.) a través del señor FRANKLIN MEDARDO RUIZ VEGA, para PRESTACIONES, se procedió a efectuar el nombramiento de CURADOR AD-LITEM, de la Empresa denominada "OPERACIÓN VIAL CENTROAMERICANA SOCIEDAD ANONIMA DE CAPITAL VARIABLE" al Abogado MARCOS TULLIO PORRAS TOLEDO, quien es mayor de edad, hondureño, inscrito en el Honorable Colegio de Abogados de Honduras, bajo el número 18268, quien atende sus asuntos profesionales en el Boulevard comunidad europea, en la colonia San Luis, edificio Toncantin, segundo nivel, en la Ciudad de Tegucigalpa, M.D.C, en la ciudad Tegucigalpa, M.D.C., 24 de abril del 2024.

**SECRETARIO POR LEY**

### AVISO

El Infrascrito Secretario Adjunto del Juzgado de Letras de lo Contencioso Administrativo, en aplicación del artículo 50 de la Ley de esta Jurisdicción, a los interesados y para los efectos legales correspondientes, HACE SABER: Que en fecha quince (15) de febrero de dos mil veinticuatro (2024), compareció a este Juzgado el abogado GILBERTO LEZAMA TORO, actuando en su condición de Apoderado Legal del señor ERLIS MARDOQUEO HERNANDEZ, interponiendo demanda en materia de personal con orden de ingreso 0801-2024-00163, contra el Estado de Honduras a través de la AGENCIA HONDUREÑA DE AERONÁUTICA CIVIL (AHAC). Para que se declare la nulidad de un acto administrativo de carácter particular de la administración pública, consistente en el acuerdo de cancelación número 029-2024, de fecha 01 de febrero de 2024, emitido por la Agencia Hondureña de Aeronáutica Civil, reconocimiento de una situación jurídica individualizada, que se adopten las medidas necesarias para el pleno restablecimiento de esta, por violación a normas de jerarquía superior, violación a la Ley y Reglamento de la Ley de Servicio Civil y al debido proceso, consistente en el reintegro del servidor público a su mismo puesto de trabajo o bien a otro de igual categoría y salario, a título de daños y perjuicios el pago de salarios dejados de percibir, así como décimo tercer mes, décimo cuarto mes, vacaciones, quinquenios y demás derechos, conforme a las leyes de la República desde la fecha de la ilegal cancelación hasta la fecha de su reintegro efectivo, documentos, poder.

**ABOG. ARNOLD JAVIER ALICERRO CACERES**  
**SECRETARIO ADJUNTO**

### AVISO DE HERENCIA AB-INTESTATO

La Infrascrita Secretaría del Juzgado de Letras Civil del Departamento de Francisco Morazán al público en general y para los efectos de ley HACE SABER: Que este Juzgado en el Expediente número 0801-2024-01045-CV, dictó sentencia en fecha dieciocho de marzo de dos mil veinticuatro el que en su parte dispositiva dice: PRIMERO: DECLARAR CON LUGAR la solicitud de DECLARATORIA DE HERENCIA AB-INTESTATO presentada ante este Despacho de Justicia por la señora IRIS YAMILETH SEVILLA VARELA.- SEGUNDO: DECLARAR HEREDERA AB-INTESTATO a la señora IRIS YAMILETH SEVILLA VARELA de todos los bienes, acciones, derechos y obligaciones dejados por su difunto padre el señor JOSE ARTURO SEVILLA ALVARADO (Q.D.D.G.) Y se le conceda la posesión efectiva de la herencia, sin perjuicio de otros herederos de igual o mejor derecho.- TERCERO: Y se manda a que se hagan las anotaciones, Inscripciones y publicaciones de ley en el diario oficial la Gaceta o en cualquier diario de mayor circulación que se edite en este Departamento, o por carteles que se fijarán en tres de los parajes más frecuentados del lugar durante quince días, y se extienda a los interesados la certificación íntegra del presente fallo para los trámites legales correspondientes.- Tegucigalpa M. D. C., 1 de abril del año 2024

**ABG. MARÍA FERNANDA MONCADA**  
**SECRETARIA ADJUNTA**

### AVISO

El Infrascrito Secretario del Juzgado de Letras de lo Contencioso Administrativo, en aplicación del artículo cincuenta (50) de la Ley de esta jurisdicción, a los interesados y para los efectos legales correspondientes, HACE SABER: Que en fecha uno (1) de diciembre del año dos mil veintitrés, compareció a este Juzgado el Abogado JUAN RAMON OCHOA CARDONA quien actúa en condición de representante procesal de la señora DAYANA DOLORES MORALES PACHECO incoando demanda ordinaria con orden de ingreso número 0801-2023-01307, contra el Estado de Honduras a través del Instituto de la Propiedad - "para acción contenciosa cuyas pretensiones son la declaración de nulidad del acuerdo N°: se-IP-693-2023 de fecha que se treinta y uno (31) de octubre de dos mil veintitrés (2023) y que se reconozca la situación jurídica individualizada cancelación ilegal del cargo registradora adjunta de la ciudadana Dayana Dolores Morales Pacheco ordenando como medida para el restablecimiento de la situación jurídica el reintegro al puesto dentro del régimen regulado por el reglamento de personal del instituto de la propiedad y el reconocimiento de todos los derechos e indemnizaciones legales correspondientes. -se acompañan documentos. Costas del juicio. - En relación al acuerdo N°. SE-IP-693-2023 de fecha treinta y uno (31) de octubre de dos mil veintitrés 2023.

**VIKY MONTOYA**  
**SECRETARIA POR LEY**

### AVISO

La Infrascrita Secretaria del Juzgado de Letras Contencioso Administrativo, en aplicación del artículo 50 de la Ley de esta jurisdicción, a los interesados y para los efectos legales correspondientes, HACE SABER: Que en fecha 10 de abril del año 2024 el señor ERICK ALBERTO BARAHONA CARRANZA interpuso demanda ante este Juzgado con orden de ingreso No.0801-2024-00307, contra el Estado de Honduras a través del Instituto de la Propiedad. Se interpone demanda en materia de personal para que se declare la nulidad de un acto administrativo de carácter particular por no ser conforme a derecho. Reconocimiento de una situación jurídica individualizada por la cancelación ilegal de que fui objeto y como medida para el pleno restablecimiento de nuestros derechos solicito que se nos reintegre a nuestro puesto de trabajo en iguales condiciones y la indemnización de los daños y perjuicios consistentes en el pago de salarios dejados de percibir desde la fecha de nuestra cancelación hasta que se cumpla el reintegro ordenado. - Costas del Juicio. - Se acompañan documentos. - Se confiere poder...

En relación al acuerdo de cancelación SE-IP-119-2024.  
**MARGARITA ALVARADO GALVEZ**  
**SECRETARIA ADJUNTA**