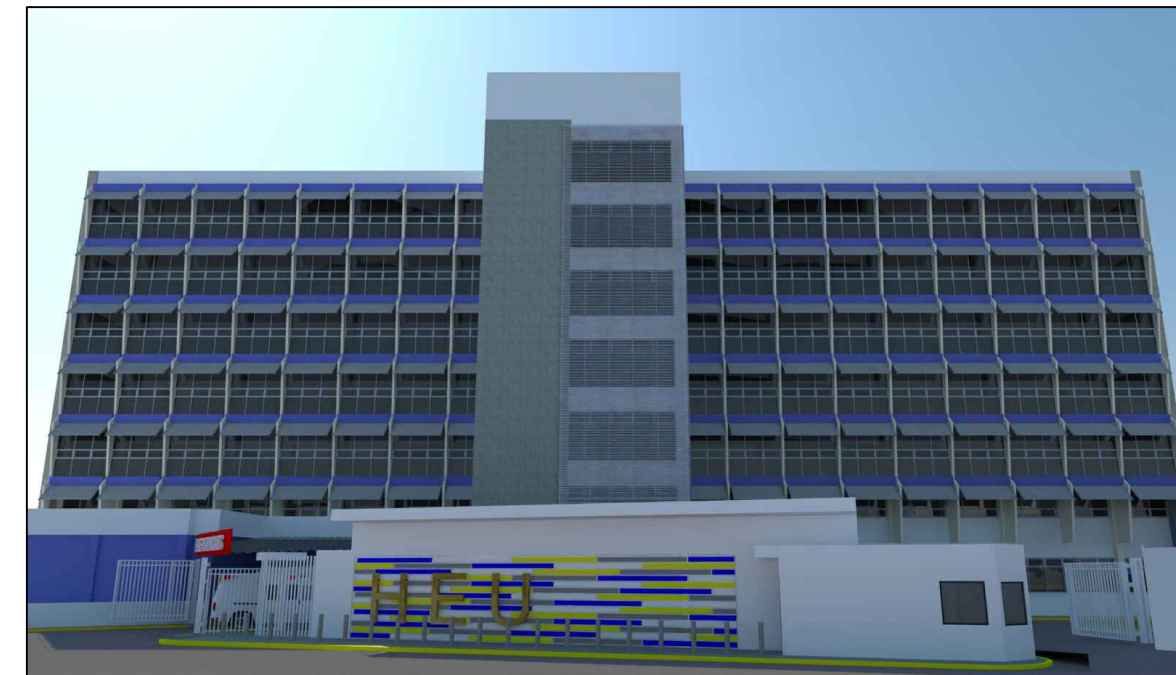


UNIVERSIDAD NACIONAL AUTÓNOMA DE HONDURAS

SECRETARÍA EJECUTIVA DE ADMINISTRACIÓN DE PROYECTOS DE INFRAESTRUCTURA

PROYECTO:

"READECUACIÓN Y MEJORAMIENTO DEL CENTRO QUIRÚRGICO, CONSTRUCCIÓN TORRE DE SERVICIO Y MEJORAMIENTO DEL SISTEMA ELÉCTRICO BLOQUE MÉDICO QUIRÚRGICO, HOSPITAL ESCUELA UNIVERSITARIO"



- 01 UBICACIÓN DEL PROYECTO
- 02 PLANTA ARQUITECTÓNICA PROPUESTA
- 03 PLANTA DE ETAPAS DEL PROYECTO

PLANOS QUIRÓFANOS, UCI Y OFICINAS

- A-01 PLANO DE UBICACIÓN E ÍNDICE DE PLANOS
- A-02 PLANO DE SITUACIÓN ACTUAL
- A-03 PLANTA ARQUITECTÓNICA PROPUESTA
- A-04 PLANTA DE DEMOLICIONES Y DESMONTAJES
- A-05 PAREDES NUEVAS UCI
- A-06 PAREDES NUEVAS QUIRÓFANOS
- A-07 PAREDES NUEVAS OFICINAS
- A-08 PLANTA CONSTRUCTIVA UCI
- A-09 PLANTA CONSTRUCTIVA QUIRÓFANOS
- A-10 PLANTA CONSTRUCTIVA OFICINAS
- A-11 PLANTA DE TECHOS
- A-12 FACHADAS ARQUITECTÓNICAS
- A-13 FACHADAS CONSTRUCTIVAS
- A-14 SECCIONES ARQUITECTÓNICAS
- A-15 SECCIONES CONSTRUCTIVAS
- A-16 SECCION CONSTRUCTIVA "A"
- A-17 SECCION CONSTRUCTIVA "B"
- A-18 SECCIÓN CONSTRUCTIVA "C"
- A-19 PLANTA DE ACABADOS UCI
- A-20 PLANTA DE ACABADOS QUIRÓFANOS
- A-21 PLANTA DE ACABADOS OFICINAS
- A-22 PLANTA DE TIPOS DE PISOS
- A-23 PLANTA DE CIELO REFLEJADO - CONJUNTO
- A-24 PLANTA DE CIELO REFLEJADO - UCI
- A-25 PLANTA DE CIELO REFLEJADO - QUIRÓFANOS
- A-26 PLANTA DE CIELO REFLEJADO - OFICINAS
- A-27 DETALLE DE VENTANAS
- A-28 DETALLES DE MUEBLE UCI M-01 ESTACIÓN DE ENFERMERÍA
- A-29 DETALLES DE MUEBLE UCI M-01 ESTACIÓN DE ENFERMERÍA
- A-30 DETALLES DE MUEBLES UCI M-02, UCI M-03 Y UCI M-04
- A-31 DETALLES DE MUEBLES UCI M-05 Y UCI M-06
- A-32 DETALLES DE MUEBLES UCI M-07, Q M-01 Y Q M-02
- A-33 DETALLES DE MUEBLES Q M-03, Q M-04, Q-M05 Y Q M-06

PLANOS ARQUITECTÓNICOS CENTRAL DE EQUIPOS Y ESTERILIZACIÓN

- A-00 ÍNDICE Y UBICACIÓN DEL PROYECTO.
- A-01 PLANTA ARQUITECTÓNICA - SITUACIÓN ACTUAL Y PLANTA DE DEMOLICIONES Y DESMONTAJE CENTRAL DE EQUIPO Y ESTERILIZACIÓN Y COSTURERÍA SEGUNDO NIVEL
- A-02 PLANTA ARQUITECTÓNICA - PROPUESTA CENTRAL DE EQUIPO Y ESTERILIZACIÓN Y COSTURERÍA SEGUNDO NIVEL - BMQ
- A-03 PLANTA CONSTRUCTIVA CENTRAL DE EQUIPO Y ESTERILIZACIÓN Y COSTURERÍA SEGUNDO NIVEL - BMQ
- A-04 PLANTA CONSTRUCTIVA DE TECHOS CENTRAL DE EQUIPO Y ESTERILIZACIÓN Y COSTURERÍA SEGUNDO NIVEL - BMQ
- A-05 PLANO DE FACHADAS CONSTRUCTIVAS CENTRAL DE EQUIPO Y ESTERILIZACIÓN Y COSTURERÍA SEGUNDO NIVEL - BMQ
- A-06 PLANO DE SECCIONES CONSTRUCTIVAS CENTRAL DE EQUIPO Y ESTERILIZACIÓN SEGUNDO NIVEL - BMQ
- A-07 PLANO DE SECCIONES CONSTRUCTIVAS CENTRAL DE EQUIPO Y ESTERILIZACIÓN SEGUNDO NIVEL - BMQ
- A-08 PLANO DE ELEMENTOS ESTRUCTURALES, JAMBAS, CASTILLOS Y COLUMNAS, SEGUNDO NIVEL - BMQ
- A-09 PLANO DE ACABADOS EN PISOS CENTRAL DE EQUIPO Y ESTERILIZACIÓN SEGUNDO NIVEL - BMQ
- A-10 PLANO DE ACABADOS EN CIELOS REFLEJADOS CENTRAL DE EQUIPO Y ESTRILIZACIÓN Y COSTURERÍA SEGUNDO NIVEL - BMQ
- A-11 PLANO DE ACABADOS EN BAÑOS CENTRAL DE EQUIPO Y ESTERILIZACIÓN Y COSTURERÍA SEGUNDO NIVEL - BMQ
- A-12 PLANO DE ACABADOS EN VESTIDORES CENTRAL DE EQUIPO Y ESTERILIZACIÓN Y COSTURERÍA SEGUNDO NIVEL - BMQ
- A-13 PLANO DE ACABADOS EN COCINETAS Y BAÑOS CENTRAL DE EQUIPO Y ESTERILIZACIÓN Y COSTURERÍA SEGUNDO NIVEL - BMQ
- A-14 PLANO DE DETALLES INTERIORES CENTRAL DE EQUIPO Y ESTERILIZACIÓN Y COSTURERÍA SEGUNDO NIVEL - BMQ
- A-15 PLANO DE SECCIONES PARCIALES CONSTRUCTIVAS CENTRAL DE EQUIPO Y ESTERILIZACIÓN Y COSTURERÍA SEGUNDO NIVEL - BMQ
- A-16 PLANO DETALLES DE PUERTAS Y VENTANAS CENTRAL DE EQUIPO Y ESTERILIZACIÓN Y COSTURERÍA SEGUNDO NIVEL - BMQ
- A-17 PLANO MOBILIARIO Y EQUIPO ÁREA DE LAVADO Y DESCONTAMINACIÓN CENTRAL DE EQUIPO Y ESTERILIZACIÓN Y COSTURERÍA SEGUNDO NIVEL - BMQ
- A-18 PLANO DETALLES ESTRUCTURALES, CENTRAL DE EQUIPO Y ESTERILIZACIÓN Y COSTURERÍA SEGUNDO NIVEL - BMQ

PLANOS ARQUITECTÓNICOS SALA DE RECUPERACIÓN

- SR-01 PORTADA Y UBICACIÓN
- SR-02 PLANTA EXISTENTE Y PLANTA DE DEMOLICIONES Y DESMONTAJES
- SR-03 PLANTA ARQUITECTÓNICA Y SECCIONES
- SR-04 PLANTA CONSTRUCTIVA
- SR-05 PLANTA DE ACABADOS
- SR-06 PLANTA DE CIELO REFLEJADO
- SR-07 PLANTA DE PISO
- SR-08 DETALLE DE MOBILIARIO FIJO, MF-01 Y MF-02
- SR-09 DETALLE DE MOBILIARIO FIJO, MF-03
- SR-10 DETALLES GENERALES

PLANOS ARQUITECTÓNICOS SALA DE CUIDADOS INTERMEDIOS

- A-00 ÍNDICE Y UBICACIÓN DEL PROYECTO.
- A-01 PLANTA ARQUITECTÓNICA - SITUACIÓN ACTUAL SALA DE RECUPERACIÓN Y ÁREA ESTÉRIL SEGUNDO NIVEL.
- A-02 PLANTA ARQUITECTÓNICA - PROPUESTA CUIDADOS INTERMEDIOS SEGUNDO NIVEL - BMQ
- A-03 PLANTA DE DEMOLICIÓN Y PAREDES NUEVAS CUIDADOS INTERMEDIOS SEGUNDO NIVEL - BMQ
- A-04 PLANTA CONSTRUCTIVA CUIDADOS INTERMEDIOS SEGUNDO NIVEL - BMQ
- A-05 PLANO DE SECCIONES D, E Y F, CUIDADOS INTERMEDIOS SEGUNDO NIVEL - BMQ
- A-06 PLANO DE ACABADOS CUIDADOS INTERMEDIOS SEGUNDO NIVEL - BMQ
- A-07 PLANTA CIELOS REFLEJADOS CUIDADOS INTERMEDIOS SEGUNDO NIVEL - BMQ
- A-08 PLANO DE MUEBLE M-01, CUIDADOS INTERMEDIOS SEGUNDO NIVEL - BMQ
- A-09 PLANO DE MUEBLES M-02 Y M-03, CUIDADOS INTERMEDIOS SEGUNDO NIVEL - BMQ



PLANOS ESTRUCTURALES

- ES-01 NOTAS ESTRUCTURALES, ÍNDICE DE PLANOS Y PERSPECTIVAS DE ESTRUCTURA DE CEYE Y COSTURERÍA
- ES-02 PLANTA DE UBICACIÓN DE COLUMNAS NUEVAS EN SEGUNDO NIVEL (+6.38)
- ES-03 PLANTA ESTRUCTURAL DESCRIPTIVA DE TECHOS, BMQ NIVEL +10.08
- ES-04 PLANTA ESTRUCTURAL DESCRIPTIVA DE ESTRUCTURA DE TECHO, NIVEL +11.59 Y PLANTA DE DISTRIBUCIÓN DE CLAVADORES
- ES-05 DETALLES ESTRUCTURALES DE ARMADURAS DE TECHO
- ES-06 MARCOS ESTRUCTURALES SOBRE EJES 8, 9, Y 10
- ES-07 MARCOS ESTRUCTURALES SOBRE EJES 11, 11', D', Y F
- ES-08 MARCOS ESTRUCTURALES SOBRE EJES "G", "H", "I", "J", "K" Y "L"
- ES-09 DETALLE DE UNIONES PARA ESTRUCTURA DE TECHO EN EL CEYE Y COSTURERÍA HOJA 1/3
- ES-10 DETALLE DE UNIONES PARA ESTRUCTURA DE TECHO EN EL CEYE Y COSTURERÍA HOJA 2/3
- ES-11 DETALLE DE UNIONES PARA ESTRUCTURA DE TECHO EN EL CEYE Y COSTURERÍA HOJA 3/3
- ES-12 PLANTA DE UBICACIÓN DE COSTURERÍA, PLANTA ESTRUCTURAL +7.76, Y PLANTA ESTRUCTURAL DESCRIPTIVA DE TECHOS
- ES-13 MARCOS ESTRUCTURALES SOBRE EJES DEL ÁREA DE COSTURERÍA Y DETALLES DEL CORREDOR QUE UNE EL CEYE Y LA COSTURERÍA

PLANOS ESTRUCTURALES EXTERIORES

- ES-01 NOTAS ESTRUCTURALES, ÍNDICE DE PLANOS Y PERSPECTIVA DE ESCALERA "B"
- ES-02 PLANTA DE CIMENTACIÓN PARA ESCALERA "B"
- ES-03 ESTRUCTURA DE ESCALERA "B" EXTERIOR HOJA 1/2
- ES-04 ESTRUCTURA DE ESCALERA "B" EXTERIOR HOJA 2/2
- ES-05 ESTRUCTURA DE ESCALERA "C" EXTERIOR Y ESTRUCTURA DE ELEVADOR UBICADO EN INTERIOR DE ESCALERA "C" HOJA 1/2
- ES-06 ESTRUCTURA DE ESCALERA "C" EXTERIOR Y ESTRUCTURA DE ELEVADOR UBICADO EN INTERIOR DE ESCALERA "C" HOJA 2/2

PLANOS ESTRUCTURALES QUIRÓFANOS

- ES-01 PLANTA ESTRUCTURAL DESCRIPTIVA TERCER NIVEL +11.18
- ES-02 PLANTA ESTRUCTURAL DESCRIPTIVA CUARTO NIVEL +15.18
- ES-03 PLANTA ESTRUCTURAL DESCRIPTIVA NIVEL DE TECHO Y DETALLE VARIOS
- ES-04 MARCOS ESTRUCTURALES EN EJES F, G, H, I, Y J
- ES-05 MARCOS ESTRUCTURALES EN EJES K, L Y 2
- ES-06 MARCOS ESTRUCTURALES EN EJES 3 Y 4
- ES-07 MARCOS ESTRUCTURALES EN EJES 5 Y 6. DETALLES ESTRUCTURALES DE LOSAS Y ESTRUCTURA DE FASCIA
- ES-08 DETALLES DE CONEXIONES METÁLICAS



Propietario:
UNIVERSIDAD NACIONAL AUTÓNOMA DE HONDURAS UNAH

Secretaría Ejecutiva de Administración de Proyectos de Infraestructura
SEAPI

Proyecto:
READECUACIÓN Y MEJORAMIENTO DEL CENTRO QUIRÚRGICO, CONSTRUCCIÓN TORRE DE SERVICIO Y MEJORAMIENTO DEL SISTEMA ELÉCTRICO BLOQUE MÉDICO QUIRÚRGICO, HOSPITAL ESCUELA UNIVERSITARIO.

Ubicación:
HOSPITAL ESCUELA UNIVERISTARIO H.E.U TEGUCIGALPA M.D.C.

LEVANTAMIENTO:
SEAPI - UNAH

DISEÑO ARQUITECTÓNICO
ARG. MARLON URTECHO
CAH-401
ARG. DARIO PADILLA
CAH-1685

REVISÓ:
ARG. GLENDA LAGOS
CAH-322

REVISÓ:
ING. IVÁN CASTRO SIERRA
DIRECTOR TÉCNICO DE PROYECTOS
CICH-1174

APROBÓ:
ING. CARMEN LASTENIA FLORES SANTOS
SECRETARÍA EJECUTIVA
CICH-0897

Contenido:
ÍNDICE

MODIFICACIÓN	APROBÓ	FECHA

Notas:

ESCALA:
SIN ESCALA

PLANO:
INDICE

FECHA:
OCTUBRE 2018

UNIVERSIDAD NACIONAL AUTÓNOMA DE HONDURAS

SECRETARÍA EJECUTIVA DE ADMINISTRACIÓN DE PROYECTOS DE INFRAESTRUCTURA

SISTEMA ELECTRICO GENERAL INDICE DE PLANOS INSTALACIONES ELECTRICIDAD, TELECOMUNICACIONES, DETECCIÓN DE INCENDIOS

IE1	DIAGRAMA UNIFILAR ELECTRICO GENERAL
IE2	UBICACIÓN DE EQUIPOS ELECTRICOS EN SOTANO MEDIA TENSIÓN Y TRAYECTORIA DUCTO BARRA
IE3	DISTRIBUCIÓN DE CANALIZACIÓN DE MEDIA TENSIÓN Y CANALIZACIÓN SUBTERRANEA DE GENERADOR
IE4	UBICACIÓN DE TABLEROS ELECTRICOS PLANTA BAJA
IE5	UBICACIÓN DE TABLEROS ELECTRICOS EN NIVEL 1
IE6	UBICACIÓN DE TABLEROS ELECTRICOS EN NIVEL 2
IE7	UBICACIÓN DE TABLEROS ELECTRICOS EN NIVEL 3
IE8	UBICACIÓN DE TABLEROS ELECTRICOS EN NIVEL 4
IE9	UBICACIÓN DE TABLEROS ELECTRICOS EN NIVEL 5
IE10	UBICACIÓN DE TABLEROS ELECTRICOS EN NIVEL 6
IE11	UBICACIÓN DE TABLEROS ELECTRICOS EN NIVEL AZOTEA
IE12	DETALLES ELECTRICOS PARA INSTALACIONES SUBTERRANEAS Y DE MEDIA TENSIÓN.
IE13	PLANO DE ILUMINACIÓN Y FUERZA TORRE DE VISITAS SOTANO BMQ-HEU
IE14	PLANO DE ILUMINACIÓN Y FUERZA TORRE DE VISITAS PLANTA BAJA BMQ-HEU
IE15	PLANO DE ILUMINACIÓN Y FUERZA TORRE DE VISITAS NIVEL 1 BMQ-HEU
IE16	PLANO DE ILUMINACIÓN Y FUERZA TORRE DE VISITAS NIVEL 2 BMQ-HEU
IE17	PLANO DE ILUMINACIÓN Y FUERZA TORRE DE VISITAS NIVEL 3 BMQ-HEU
IE18	PLANO DE ILUMINACIÓN Y FUERZA TORRE DE VISITAS NIVEL 4 BMQ-HEU
IE19	PLANO DE ILUMINACIÓN Y FUERZA TORRE DE VISITAS NIVEL 5 BMQ-HEU
IE20	PLANO DE ILUMINACIÓN Y FUERZA TORRE DE VISITAS NIVEL 6 BMQ-HEU
IE21	PLANOS DE ACOMETIDAS ELECTRICAS EN TORRE DE VISITAS BMQ-HEU
IE22	PLANO DE DETALLES ELECTRICOS TORRE DE VISITAS BMQ-HEU
IE23	DIAGRAMA UNIFILAR ELECTRICO QUIROFANOS Y UCI BMQ-HEU
IE24	DIAGRAMA UNIFILAR ELECTRICO UNIF Y CEYE BMQ-HEU
IE25	PLANO DE ILUMINACIÓN NIVEL 2 BMQ-HEU
IE26	PLANO DE ILUMINACIÓN NIVEL 3 Y AREA DE COSTURERÍA BMQ-HEU
IE27	PLANO DE ILUMINACIÓN AZOTEA Y AREA DE UNIDADES MANEJADORAS PARA QUIROFANOS BMQ-HEU
IE28	PLANO DE FUERZA NORMAL NIVEL 2 BMQ-HEU
IE29	PLANO DE FUERZA NORMAL NIVEL 3 BMQ-HEU
IE30	PLANO DE FUERZA CON RESPALDO UCI Y QUIROFANOS NIVEL 2 BMQ-HEU
IE31	PLANO DE FUERZA CON RESPALDO CEYE, CUIDADOS INTENSIVOS Y RECUPERACIÓN NIVEL 2 BMQ-HEU
IE32	PLANO DE FUERZA CON RESPALDO NIVEL 3 BMQ-HEU
IE33	PLANO DE FUERZA A/C NIVEL 2 AREA DE QUIROFANOS BMQ-HEU
IE34	PLANO DE FUERZA A/C NIVEL 3 AREA DE QUIROFANOS BMQ-HEU
IE35	PLANO DE FUERZA A/C NIVEL AZOTEA BMQ-HEU
IE36	PLANO DE DATOS NIVEL 2 BMQ-HEU
IE37	PLANO DE DATOS NIVEL 3 BMQ-HEU
IE38	PLANO DE DETECCIÓN DE INCENDIOS NIVEL 2 BMQ-HEU
IE39	PLANO DE DETECCIÓN DE INCENDIOS NIVEL 3 BMQ-HEU
IE40	PLANO DE ACOMETIDAS NIVEL 2 BMQ-HEU
IE41	DIAGRAMA UNIFILAR ELECTRICO TEMPORAL BMQ-HEU
IE46	TABLEROS ELECTRICOS CEYE, CIM, REC, COSTURERÍA BMQ-HEU

IE47	TABLEROS ELÉCTRICOS PARA EQUIPO DE A/C BMQ – HEU
IE48	TABLEROS ELÉCTRICOS QUIROFANOS BMQ – HEU
IE49	TABLEROS ELÉCTRICOS DE AISLAMIENTO EN QUIROFANOS BMQ – HEU
IE50	TABLEROS ELÉCTRICOS DE AISLAMIENTO EN ÁREAS DE CUIDADOS BMQ – HEU
IE51	TABLEROS ELÉCTRICOS DE CASA DE MÁQUINAS BMQ – HEU
IE52	DIAGRAMA UNIFILAR EXISTENTE BMQ - HEU

PLANOS MECÁNICOS

AH-01-	SISTEMA DE DISTRIBUCIÓN DE AIRE - SÓTANO
AH-02-	SISTEMA DE DISTRIBUCIÓN DE AIRE - NIVEL 1
AH-03-	CONJUNTO SISTEMA DE DISTRIBUCIÓN DE AIRE - SEGUNDO NIVEL
AH-04-	SISTEMA DE DISTRIBUCIÓN DE AIRE - AZOTEA QUIRÓFANOS
AH-05-	SISTEMA DE DISTRIBUCIÓN DE AIRE, AZOTEA DEL OFICINAS
AH-06-	CONJUNTO SISTEMA DE DISTRIBUCIÓN DE AIRE - AZOTEA BMQ
AH-07-	SISTEMA DE DISTRIBUCIÓN DE AIRE - QUIRÓFANOS
AH-08-	SISTEMA DE DISTRIBUCIÓN DE AIRE - CENTRAL DE EQUIPO
AH-09-	SISTEMA DE DISTRIBUCIÓN DE AIRE - UNIDAD DE CUIDADOS INTENSIVOS Y CUIDADOS INTERMEDIOS
AH-10-	SISTEMA DE DISTRIBUCIÓN DE AIRE - LLAMADA AZOTEA QUIRÓFANOS
AH-11-	SISTEMA DE DISTRIBUCIÓN DE AIRE - SALA DE RECUPERACIÓN
AH-12-	ISOMÉTRICO DISTRIBUCIÓN DE AIRE - SÓTANO
AH-13-	ISOMÉTRICO DISTRIBUCIÓN DE AIRE EN QUIRÓFANOS
AH-14-	ISOMÉTRICO DISTRIBUCIÓN DE AIRE EN CENTRAL DE EQUIPOS
AH-15-	ISOMÉTRICO UNIDAD DE CUIDADOS INTENSIVOS Y CUIDADOS INTERMEDIOS
AH-16-	ISOMÉTRICO - DISTRIBUCIÓN DE AIRE AZOTEA QUIRÓFANO, AZOTEA OFICINAS
AH-17-	SISTEMA HIDRÓNICO - CUARTO DE UMA'S EN CENTRAL DE EQUIPOS
AH-18-	SISTEMA HIDRÓNICO - AZOTEA QUIRÓFANOS BMQ
AH-19-	SISTEMA HIDRÓNICO - AZOTEA OFICINAS BMQ
AH-20-	SISTEMA HIDRÓNICO - LLAMADA AZOTEA QUIRÓFANOS Y AZOTEA OFICINAS BMQ
AH-22-	SISTEMA HIDRÓNICO - AZOTEA BMQ
AH-23-	ISOMÉTRICO SISTEMA HIDRÓNICO CENTRAL DE EQUIPOS, AZOTEA QUIRÓFANOS, AZOTEA SAI Y AZOTEA BMQ
AH-24-	DETALLES DE INSTALACIÓN, DISTRIBUCIÓN DE AIRE
AH-25-	DETALLE DE INSTALACIÓN, DISTRIBUCIÓN DE AIRE
AH-26-	DETALLES DE INSTALACIÓN DEL SISTEMA HIDRÓNICO
AH-27-	DETALLES DE INSTALACIÓN HIDRÓNICA Y DIAGRAMA DE TUBERÍA DE AGUA HELADA
AH-28-	ARQUITECTURA DE CONTROL DE LA PLANTA DE AGUA HELADA
AH-29-	CONFIGURACIÓN DE CONTROLADORES PARA EQUIPOS DE AIRE ACONDICIONADOS
AH-30-	SISTEMA DE CONTROL DE LA PLANTA DE AGUA HELADA
AH-31-	CONFIGURACIÓN DE CONTROLADOR PARA EQUIPOS DE VENTILACIÓN
AH-32-	CUADRO DE EQUIPOS SISTEMA DE AIRE ACONDICIONADO Y VENTILACIÓN MECÁNICA

PLANOS HIDROSANITARIOS

IH-01	PLANTA BAJA BMQ SISTEMA EXISTENTE Y CONEXIÓN AL NUEVO SISTEMA DE AGUAS LLUVIAS, NIVEL - 1.34, CENTRO QUIRÚRGICO-BMQ H.E.U
IH-02	PLANTA ARQUITECTÓNICA UBICACIÓN DE DUCTOS PARA PASO DE MONTANTES DE TUBERÍAS DE AGUAS LLUVIAS CENTRO QUIRÚRGICO-BMQ H.E.U
IH-03	RED DE RECOLECCIÓN Y EVACUACIÓN DE AGUAS LLUVIAS SEGUNDO Y TERCER PISO CENTRO QUIRÚRGICO-BMQ H.E.U
IH-04	PLANO DE DETALLE DE POZOS DE REGISTROS, SISTEMA DE AGUAS LLUVIAS, CENTRO QUIRÚRGICO-BMQ H.E.U
IH-05	PLANO DE DETALLES DE POZOS DE REGISTRO Y CONEXIÓN AL COLECTOR DE DESCARGA DE SISTEMA DE AGUAS LLUVIAS POR GRAVEDAD, CENTRO QUIRÚRGICO-BMQ, H.E.U
IH-06	PLANO DE SISTEMA COMBINADO COLECTOR DE DESCARGA POR GRAVEDAD DEL NIVEL DE SÓTANO, CENTRO QUIRÚRGICO-BMQ, H.E.U ALTERNATIVA #1
IH-07	PLANO DE SISTEMA SEPARADO POR BOMBEO NIVEL SÓTANO, CENTRO QUIRÚRGICO-BMQ, H.E.U ALTERNATIVA #2
IH-08	RED COLECTORA Y EVACUACIÓN DEL SISTEMA DE AGUAS NEGRAS, NIVEL 6.34, CENTRO QUIRÚRGICO-BMQ, H.E.U
IH-09	RED COLECTORA Y EVACUACIÓN DEL SISTEMA DE AGUAS NEGRAS, CAI NIVEL 15.18, CENTRO QUIRÚRGICO-BMQ, H.E.U
IH-10	REUBICACIÓN RED COLECTORA Y EVACUACIÓN DEL SISTEMA DE AGUAS NEGRAS, SALA DE QUEMADOS NIVEL 10.24, CENTRO QUIRÚRGICO-BMQ, H.E.U
IH-11	RED COLECTORA Y EVACUACIÓN DEL SISTEMA DE AGUAS NEGRAS, ELEVADORES PLANTA BAJA NIVEL -1.34, CENTRO QUIRÚRGICO-BMQ, H.E.U
IH-12	RED COLECTORA Y EVACUACIÓN DEL SISTEMA DE AGUAS NEGRAS, ELEVADORES PRIMER PISO, CENTRO QUIRÚRGICO-BMQ, H.E.U
IH-13	RED COLECTORA Y EVACUACIÓN DEL SISTEMA DE AGUAS NEGRAS, ELEVADORES TERCER PISO, CENTRO QUIRÚRGICO-BMQ, H.E.U
IH-14	RED COLECTORA Y EVACUACIÓN DEL SISTEMA DE AGUAS NEGRAS, ELEVADORES CUARTO PISO, CENTRO QUIRÚRGICO-BMQ, H.E.U
IH-15	RED COLECTORA Y EVACUACIÓN DEL SISTEMA DE AGUAS NEGRAS, ELEVADORES QUINTO PISO, CENTRO QUIRÚRGICO-BMQ, H.E.U
IH-16	RED COLECTORA Y EVACUACIÓN DEL SISTEMA DE AGUAS NEGRAS, ELEVADORES SEXTO PISO, CENTRO QUIRÚRGICO-BMQ, H.E.U
IH-17	PLANO DE DETALLE DE POZOS DE REGISTROS, SISTEMA DE AGUAS NEGRAS, TORRE ELEVADORES CENTRO QUIRÚRGICO-BMQ H.E.U.I
H-18	PLANO DE DETALLE DE POZOS DE REGISTROS, SISTEMA DE AGUAS NEGRAS, TORRE ELEVADORES CENTRO QUIRÚRGICO-BMQ H.E.U
IH-19	RED DE DISTRIBUCIÓN DEL SISTEMA DE AGUA POTABLE, NIVEL 6.34, CENTRO QUIRÚRGICO-BMQ, H.E.U
IH-20	RED DE DISTRIBUCIÓN DEL SISTEMA DE AGUA POTABLE, CAI NIVEL 15.18, CENTRO QUIRÚRGICO-BMQ, H.E.U
IH-21	REUBICACIÓN DE RED DE DISTRIBUCIÓN DEL SISTEMA DE AGUA POTABLE, SALA DE QUEMADOS, CENTRO QUIRÚRGICO-BMQ, H.E.U
IH-22	RED DE DISTRIBUCIÓN DEL SISTEMA DE AGUA POTABLE, PRIMER PISO, TORRE ELEVADORES, CENTRO QUIRÚRGICO-BMQ, H.E.U
IH-23	RED DE DISTRIBUCIÓN DEL SISTEMA DE AGUA POTABLE, TORRE ELEVADORES, TERCER PISO CENTRO QUIRÚRGICO-BMQ, H.E.U

IH-24	RED DE DISTRIBUCIÓN DEL SISTEMA DE AGUA POTABLE, TORRE ELEVADORES, CUARTO PISO CENTRO QUIRÚRGICO-BMQ, H.E.U
IH-25	RED DE DISTRIBUCIÓN DEL SISTEMA DE AGUA POTABLE, TORRE ELEVADORES, QUINTO PISO CENTRO QUIRÚRGICO-BMQ, H.E.U
IH-26	RED DE DISTRIBUCIÓN DEL SISTEMA DE AGUA POTABLE, TORRE ELEVADORES, SEXTO PISO CENTRO QUIRÚRGICO-BMQ, H.E.U
IH-27	RED DE RECOLECCIÓN Y EVACUACIÓN DE GASES GENERADOS POR AGUAS NEGRAS, SEGUNDO PISO CENTRO QUIRÚRGICO-BMQ, H.E.U
IH-28	RED DE RECOLECCIÓN Y EVACUACIÓN DE GASES GENERADOS POR AGUAS NEGRAS, PRIMER PISO CENTRO QUIRÚRGICO-BMQ, H.E.U
IH-29	RED DE RECOLECCIÓN Y EVACUACIÓN DE GASES GENERADOS POR AGUAS NEGRAS, TERCER PISO CENTRO QUIRÚRGICO-BMQ, H.E.U
IH-30	RED DE RECOLECCIÓN Y EVACUACIÓN DE GASES GENERADOS POR AGUAS NEGRAS, CUARTO PISO CENTRO QUIRÚRGICO-BMQ, H.E.U
IH-31	RED DE RECOLECCIÓN Y EVACUACIÓN DE GASES GENERADOS POR AGUAS NEGRAS, QUINTO PISO CENTRO QUIRÚRGICO-BMQ, H.E.U
IH-32	RED DE RECOLECCIÓN Y EVACUACIÓN DE GASES GENERADOS POR AGUAS NEGRAS, SEXTO PISO CENTRO QUIRÚRGICO-BMQ, H.E.U
IH-33	ISOMÉTRICO RED DE DISTRIBUCIÓN DEL SISTEMA DE AGUAS RESIDUALES Y AGUAS LLUVIAS, TODOS LOS NIVELES

PLANOS GESTIÓN AMBIENTAL Y SEGURIDAD OCUPACIONAL

GA-01	PLANO DE SEGURIDAD OCUPACIONAL Y AMBIENTE
GA-02	DETALLE DE PROTECCIÓN DE FACHADAS
GA-03	PLANO DE DISTRIBUCIÓN DE RECIPIENTES EN 2DO NIVEL BMQ
GA-04	PLANO DE DISTRIBUCIÓN DE RECIPIENTES 3ER NIVEL
GA-05	PLANO DE DISTRIBUCIÓN DE RECIPIENTES TORRE SALA DE ESPERA Y SIMBOLOGÍA DE DEPÓSITOS DE BASURA

PLANOS TORRE DE CONTROL DE ACCESO

T-A1	SITUACIÓN ACTUAL Y PROPUESTA ARQUITECTÓNICA- SÓTANO EN TORRE DE ACCESO.
T-A2	SITUACIÓN ACTUAL Y PROPUESTA ARQUITECTÓNICA - PLANTA BAJA EN TORRE DE ACCESO.
T-A3	SITUACIÓN ACTUAL Y PROPUESTA ARQUITECTÓNICA NIVEL 1, PLANTA TÍPICA DE CIELOS NIVEL 1 A 5, PLANTA TÍPICA DE ACABADOS EN PISO Y PAREDES NIVEL 1 A 6 EN TORRE DE ACCESO.
T-A4	SITUACIÓN ACTUAL Y PROPUESTA ARQUITECTÓNICA NIVEL 2-DETALLE DE PUERTAS Y VENTANAS EN TORRE DE ACCESO.
T-A5	SITUACIÓN ACTUAL Y PROPUESTA ARQUITECTÓNICA NIVELES 3 Y 4 EN TORRE DE ACCESO.
T-A6	SITUACIÓN ACTUAL Y PROPUESTA ARQUITECTÓNICA NIVEL 5 Y SECCIÓN A-A EN TORRE DE ACCESO
T-A7	SITUACIÓN ACTUAL Y PROPUESTA ARQUITECTÓNICA NIVEL 6 Y PLANTA DE AZOTEA EN TORRE DE ACCESO
T-A8	ELEVACIONES EXTERIORES EN TORRE DE ACCESO.
T-H1	INSTALACIONES Y DETALLES HIDROSANITARIOS EN TORRE DE ACCESO.
T-D1	PLANO DE DETALLES VARIOS.
T-E1	PLANTA DE CIMENTACIÓN, DETALLES Y NOTAS ESTRUCTURALES EN TORRE DE ACCESO.
T-E2	ESTRUCTURA DE ELEVADOR Y GRADAS EN TORRE DE ACCESO.
T-E3	PLANTA DE LOSAS DE CONCRETO Y DETALLES EN TORRE DE ACCESO.
T-E4	MARCOS ESTRUCTURALES SOBRE EJE "6" Y EJE "7" Y DETALLES DE COLUMNAS, CASTILLOS Y CARGADORES.
T-E5	MARCOS ESTRUCTURALES SOBRE EJE T Y T'
T-IE1	SISTEMA ELÉCTRICO DE ILUMINACIÓN NIVEL DE SÓTANO A NIVEL 6 EN TORRE DE ACCESO.
T-IE2	SISTEMA ELÉCTRICO DE FUERZA NIVEL DE SÓTANO A NIVEL 6 EN TORRE DE ACCESO.
T-IE3	RED DE DATOS Y TELEVISIÓN NIVEL DE SÓTANO A NIVEL 6
T-IE4	CUADROS Y DIAGRAMAS DE SISTEMA ELÉCTRICO EN TORRE DE ACCESO.
T-M1	PLANTAS DE SUMINISTRO DE AIRE ACONDICIONADO NIVEL DE PLANTA Y NIVELES DE 1 A 6 EN TORRE DE ACCESO.
T-M2	CUADRO, ESQUEMAS Y DETALLES DE EQUIPO DE AIRE ACONDICIONADO EN TORRE DE ACCESO.
T-M3	DETALLES DE AIRE ACONDICIONADO EN TORRE DE ACCESO.
T-M4	DETALLE DE ASCENSOR EN TORRE DE ACCESO



Propietario:
**UNIVERSIDAD NACIONAL
AUTÓNOMA DE HONDURAS
UNAH**

Secretaría Ejecutiva de Administración
de Proyectos de Infraestructura
SEAPI

Proyecto:
**READECUACIÓN Y MEJORAMIENTO DEL CENTRO
QUIRÚRGICO, CONSTRUCCIÓN TORRE DE SERVICIO
Y MEJORAMIENTO DEL SISTEMA ELÉCTRICO
BLOQUE MÉDICO QUIRÚRGICO,
HOSPITAL ESCUELA UNIVERSITARIO.**

Ubicación:
**HOSPITAL ESCUELA
UNIVERSITARIO H.E.U
TEGUCIGALPA M.D.C.**

LEVANTAMIENTO: SEAPI - UNAH	DISEÑO ARQUITECTÓNICO ARQ. MARLON URTECHO CAH-401 ARQ. DARIO PADILLA CAH-1685	DIGITALIZACIÓN: ARQ. DARIO PADILLA CAH-1685
REVISÓ: ARQ. GLENDA LAGOS CAH-322	REVISÓ: ING. IVAN CASTRO SIERRA DIRECTOR TÉCNICO DE PROYECTOS CICH-1174	
APROBÓ: ING. CARMEN LASTENA FLORES SANTOS SECRETARÍA EJECUTIVA CICH-0897		

Contenido:
ÍNDICE

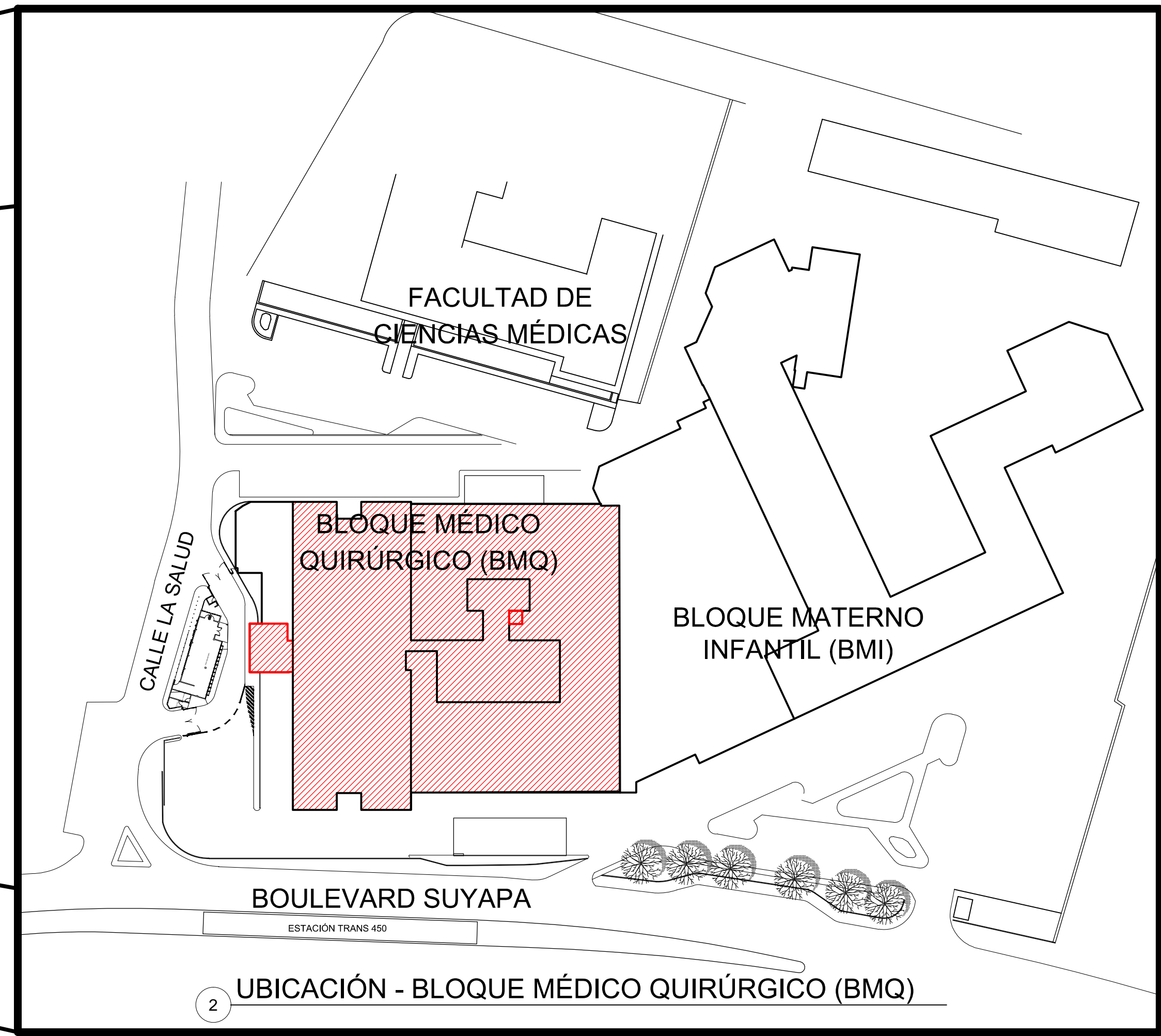
MODIFICACIÓN	APROBÓ	FECHA

Notas:

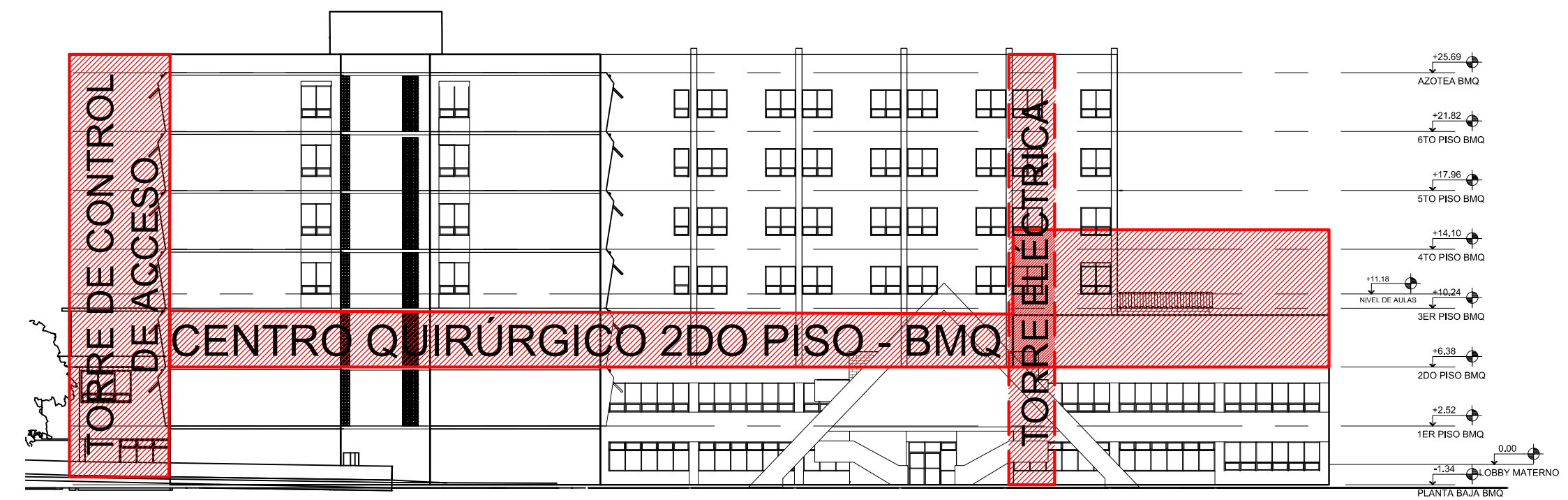
ESCALA: SIN ESCALA	PLANO: INDICE
FECHA: OCTUBRE 2018	



1 UBICACIÓN - HOSPITAL ESCUELA UNIVERSITARIO



2 UBICACIÓN - BLOQUE MÉDICO QUIRÚRGICO (BMQ)



3 UBICACIÓN - 2DO NIVEL BLOQUE MÉDICO QUIRÚRGICO



4 UBICACIÓN CENTRO QUIRÚRGICO - 2DO NIVEL BMQ



5 UBICACIÓN TORRE DE CONTROL DE ACCESOS



6 UBICACIÓN TORRE DE INSTALACIONES ELÉCTRICAS



Propietario:
**UNIVERSIDAD NACIONAL
AUTÓNOMA DE HONDURAS
UNAH**

Secretaría Ejecutiva de Administración
de Proyectos de Infraestructura
SEAPI

Proyecto:
**READECUACIÓN Y MEJORAMIENTO DEL CENTRO
QUIRÚRGICO, CONSTRUCCIÓN TORRE DE SERVICIO
Y MEJORAMIENTO DEL SISTEMA ELÉCTRICO
BLOQUE MÉDICO QUIRÚRGICO,
HOSPITAL ESCUELA UNIVERSITARIO.**

Ubicación:
**HOSPITAL ESCUELA
UNIVERSITARIO H.E.U
TEGUCIGALPA M.D.C.**

LEVANTAMIENTO:
SEAPI - UNAH

DISEÑO ARQUITECTÓNICO
ARQ. MARLON URTECHO
CAH-401
ARQ. DARIO PADILLA
CAH-1685

REVISÓ:
ARQ. GLENDA LAGOS
CAH-322

APROBÓ:
ING. CARMEN LASTENIA FLORES SANTOS
SECRETARÍA EJECUTIVA
CICH-0897

DIGITALIZACIÓN:
ARQ. DARIO PADILLA
CAH-1685

REVISÓ:
ING. IVÁN CASTRO SIERRA
DIRECTOR TÉCNICO DE PROYECTOS
CICH-1174

Contenido:

MODIFICACIÓN	APROBÓ	FECHA

Notas:

ESCALA:
SIN ESCALA

PLANO:
01

FECHA:
OCTUBRE 2018



Propietario:
**UNIVERSIDAD NACIONAL
AUTÓNOMA DE HONDURAS
UNAH**

Secretaría Ejecutiva de Administración
de Proyectos de Infraestructura
SEAPI

Proyecto:
**READECUACIÓN Y MEJORAMIENTO DEL CENTRO
QUIRÚRGICO, CONSTRUCCIÓN TORRE DE SERVICIO
Y MEJORAMIENTO DEL SISTEMA ELÉCTRICO
BLOQUE MÉDICO QUIRÚRGICO,
HOSPITAL ESCUELA UNIVERSITARIO.**

Ubicación:
**HOSPITAL ESCUELA
UNIVERSITARIO H.E.U
TEGUCIGALPA M.D.C.**

LEVANTAMIENTO: SEAPI - UNAH	DIGITALIZACIÓN: ARO. DARIO PADILLA CAH-1685
DISEÑO ARQUITECTÓNICO ARO. MARLON URTECHO CAH-401 ARO. DARIO PADILLA CAH-1685	REVISÓ: ARO. GLENDA LAGOS CAH-322
REVISÓ: ING. IVÁN CASTRO SIERRA DIRECTOR TÉCNICO DE PROYECTOS CICH-1174	

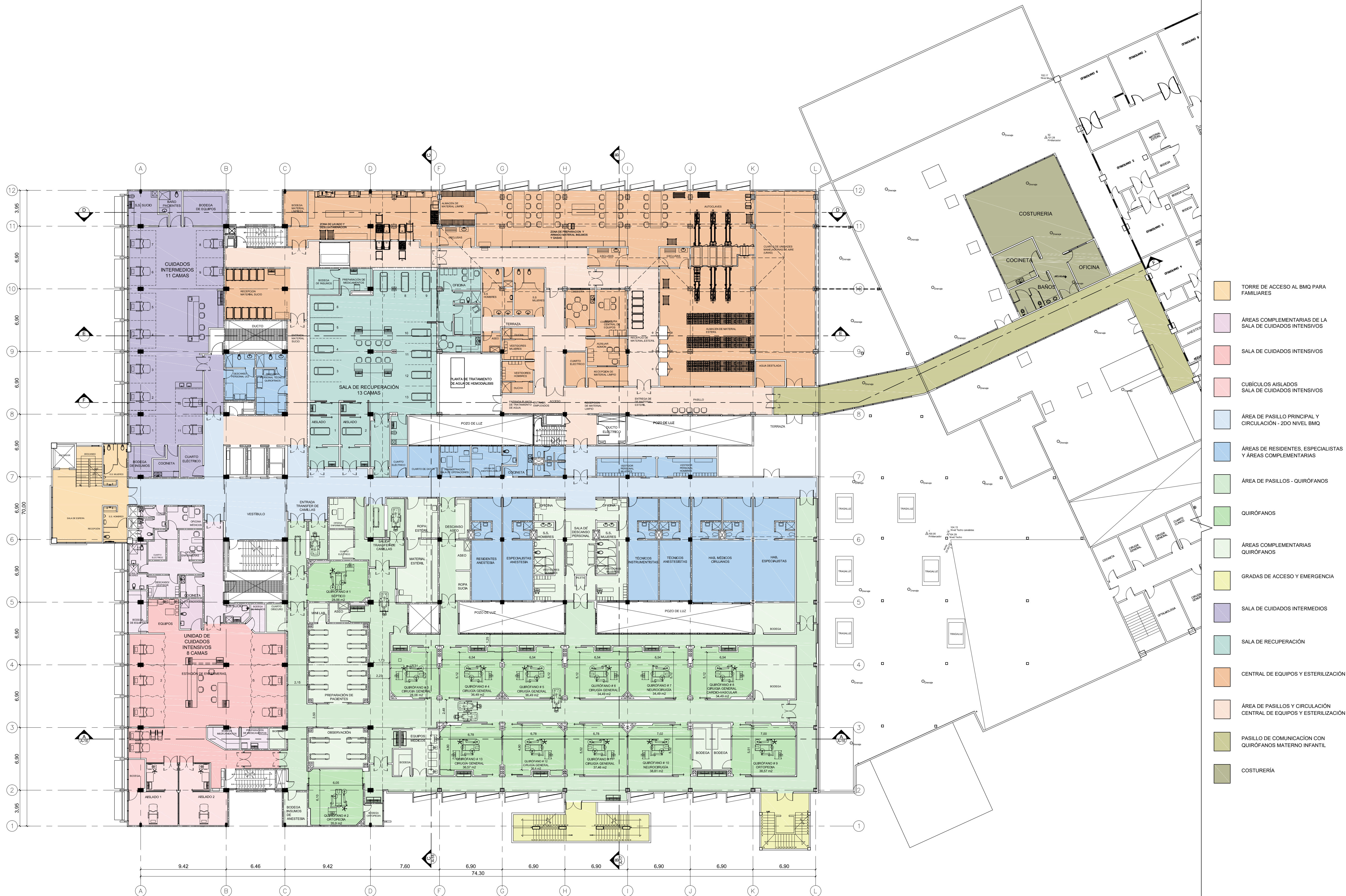
APROBÓ:
ING. CARMEN LASTENIA FLORES SANTOS
SECRETARÍA EJECUTIVA
CICH-0897

Contenido:
**PLANTA ARQUITECTÓNICA
PROPUESTA
CENTRO QUIRÚRGICO
SEGUNDO NIVEL - BMQ
H.E.U**

MODIFICACIÓN	APROBÓ	FECHA

Notas:

ESCALA: 1:200	PLANO: A-01
FECHA: OCTUBRE 2018	



- TORRE DE ACCESO AL BMQ PARA FAMILIARES
- ÁREAS COMPLEMENTARIAS DE LA SALA DE CUIDADOS INTENSIVOS
- SALA DE CUIDADOS INTENSIVOS
- CUBÍCULOS AISLADOS SALA DE CUIDADOS INTENSIVOS
- ÁREA DE PASILLO PRINCIPAL Y CIRCULACIÓN - 2DO NIVEL BMQ
- ÁREAS DE RESIDENTES, ESPECIALISTAS Y ÁREAS COMPLEMENTARIAS
- ÁREA DE PASILLOS - QUIRÓFANOS
- QUIRÓFANOS
- ÁREAS COMPLEMENTARIAS QUIRÓFANOS
- GRADAS DE ACCESO Y EMERGENCIA
- SALA DE CUIDADOS INTERMEDIOS
- SALA DE RECUPERACIÓN
- CENTRAL DE EQUIPOS Y ESTERILIZACIÓN
- ÁREA DE PASILLOS Y CIRCULACIÓN CENTRAL DE EQUIPOS Y ESTERILIZACIÓN
- PASILLO DE COMUNICACIÓN CON QUIRÓFANOS MATERNO INFANTIL
- COSTURERÍA

1 PLANTA ARQUITECTÓNICA PROPUESTA - CENTRO QUIRÚRGICO - 2DO NIVEL BMQ
ESC 1:200



Propietario:
**UNIVERSIDAD NACIONAL
AUTÓNOMA DE HONDURAS
UNAH**

Secretaría Ejecutiva de Administración
de Proyectos de Infraestructura
SEAPI

Proyecto:
**READECUACIÓN Y MEJORAMIENTO DEL CENTRO
QUIRÚRGICO, CONSTRUCCIÓN TORRE DE SERVICIO
Y MEJORAMIENTO DEL SISTEMA ELÉCTRICO
BLOQUE MÉDICO QUIRÚRGICO,
HOSPITAL ESCUELA UNIVERSITARIO.**

Ubicación:
**HOSPITAL ESCUELA
UNIVERSITARIO H.E.U
TEGUCIGALPA M.D.C.**

LEVANTAMIENTO:
SEAPI - UNAH

DISEÑO ARQUITECTÓNICO
ARQ. MARLON URTECHO
CAH-401
ARQ. DARIO PADILLA
CAH-1685

REVISÓ:
ARQ. GLENDA LAGOS
CAH-322

DIGITALIZACIÓN:
ARQ. DARIO PADILLA
CAH-1685

REVISÓ:
ING. IVÁN CASTRO SIERRA
DIRECTOR TÉCNICO DE PROYECTOS
CICH-1174

APROBÓ:
ING. CARMEN LASTENIA FLORES SANTOS
SECRETARÍA EJECUTIVA
CICH-0897

Contenido:
**PLANTA ARQUITECTÓNICA
PROPUESTA
OFICINAS TERCER NIVEL -
BMQ
H.E.U**

MODIFICACIÓN	APROBÓ	FECHA

Notas:

ESCALA:
1:100

PLANO:
A-02

FECHA:
OCTUBRE 2018



- TORRE DE ACCESO AL BMQ PARA FAMILIARES
- ÁREAS COMPLEMENTARIAS DE LA SALA DE CUIDADOS INTENSIVOS
- SALA DE CUIDADOS INTENSIVOS
- CUBÍCULOS AISLADOS SALA DE CUIDADOS INTENSIVOS
- ÁREA DE PASILLO PRINCIPAL Y CIRCULACIÓN - 2DO NIVEL BMQ
- ÁREAS DE RESIDENTES, ESPECIALISTAS Y ÁREAS COMPLEMENTARIAS
- ÁREA DE PASILLOS - QUIRÓFANOS
- QUIRÓFANOS
- ÁREAS COMPLEMENTARIAS QUIRÓFANOS
- GRADAS DE ACCESO Y EMERGENCIA
- SALA DE CUIDADOS INTERMEDIOS
- SALA DE RECUPERACIÓN
- CENTRAL DE EQUIPOS Y ESTERILIZACIÓN
- ÁREA DE PASILLOS Y CIRCULACIÓN CENTRAL DE EQUIPOS Y ESTERILIZACIÓN
- PASILLO DE COMUNICACIÓN CON QUIRÓFANOS MATERNO INFANTIL
- COSTURERÍA

1 PLANTA ARQUITECTÓNICA PROPUESTA OFICINAS - 3ER NIVEL BMQ
ESC 1:100



Propietario:
**UNIVERSIDAD NACIONAL
AUTÓNOMA DE HONDURAS
UNAH**

Secretaría Ejecutiva de Administración
de Proyectos de Infraestructura
SEAPI

Proyecto:
**READECUACIÓN Y MEJORAMIENTO DEL CENTRO
QUIRÚRGICO, CONSTRUCCIÓN TORRE DE SERVICIO
Y MEJORAMIENTO DEL SISTEMA ELÉCTRICO
BLOQUE MÉDICO QUIRÚRGICO,
HOSPITAL ESCUELA UNIVERSITARIO.**

Ubicación:
**HOSPITAL ESCUELA
UNIVERSITARIO H.E.U
TEGUCIGALPA M.D.C.**

LEVANTAMIENTO:
SEAPI - UNAH

DISEÑO ARQUITECTÓNICO
ARG. MARLON URTECHO
CAH-401

REVISÓ:
ARG. GLENDA LAGOS
CAH-322

APROBÓ:
ING. CARMEN LASTENIA FLORES SANTOS
SECRETARÍA EJECUTIVA
CICH-0897

Contenido:
**PLANTA DE ETAPAS DE
EJECUCIÓN
CENTRO QUIRÚRGICO - BMQ
H.E.U**

MODIFICACIÓN	APROBÓ	FECHA

Notas:

ESCALA:
1:150

FECHA:
OCTUBRE 2018

PLANO:
03



PASILLO ETAPAS 1,2,3

PASILLO ETAPAS 1,2

- ETAPA 1**
- ETAPA 2**
- ETAPA 3**

1 PLANTA ARQUITECTÓNICA 2DO NIVEL BMQ - PROPUESTA
ESC 1:150