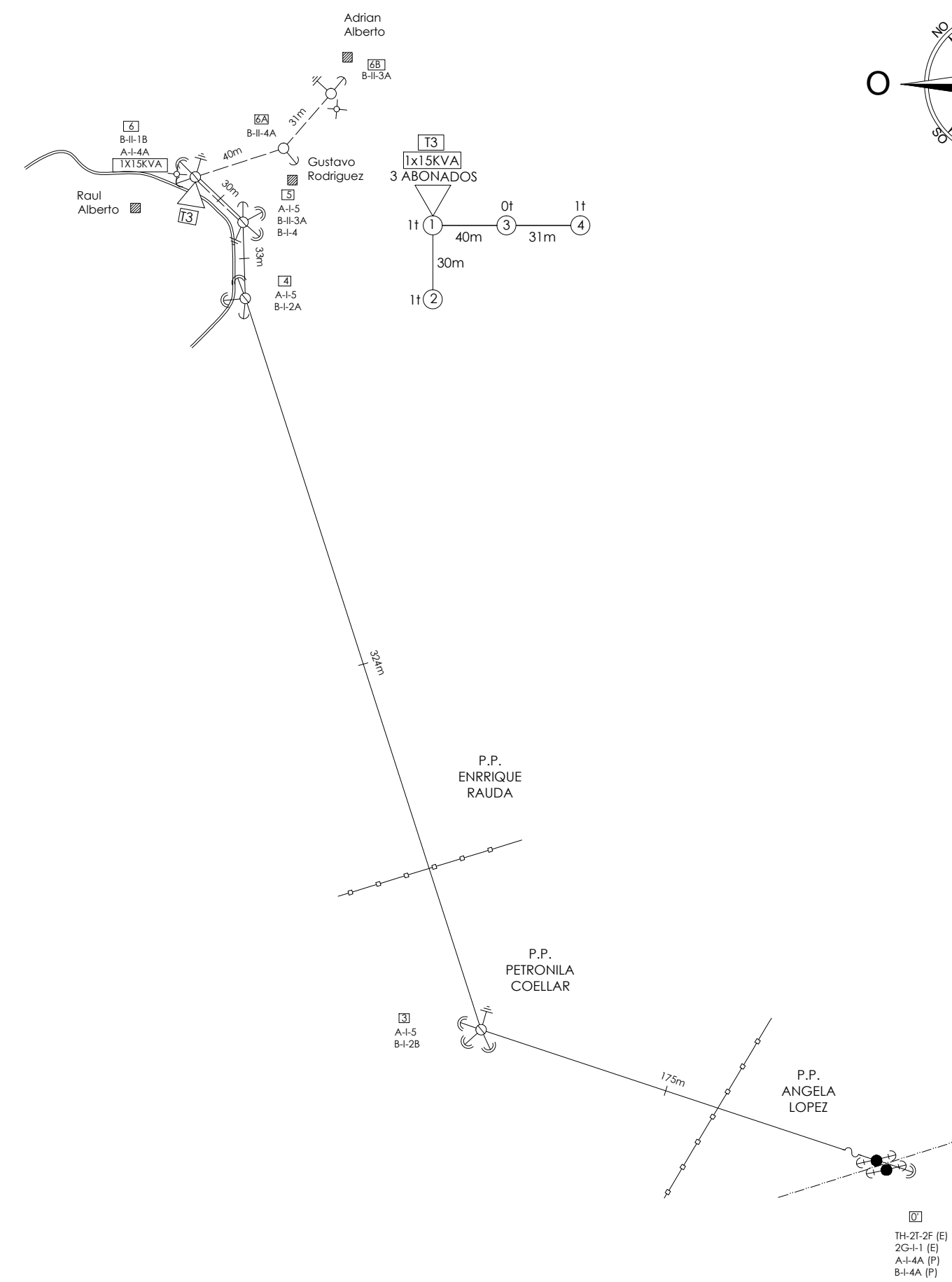
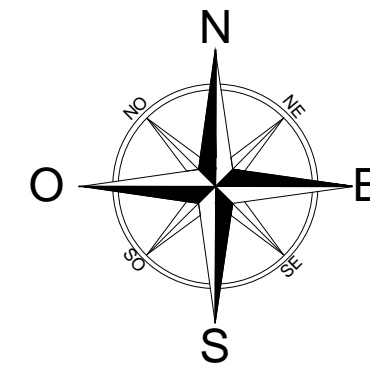


SIMBOLOGIA

○	POSTE DE MADERA DE 40' Clase 4 Proyectado	●	POSTE DE MADERA DE 40' Clase 4 Existente.
○	POSTE DE MADERA DE 30' Clase 5 Proyectado.	— · —	LÍNEA PRIMARIA 1 FASE 1 #1/0 ACSR + N 1 #2 ACSR Existente.
→	RETENIDA SENCILLA E-I-1 Proyectada.	→	RETENIDA SENCILLA E-I-12 Existente.
→	RETENIDA DOBLE E-I-2 Proyectada.	△	TRANSFORMADOR 15KVA Proyectado.
⊥	RETENIDA DE BANCO E-I-A Proyectado.	⊥	ATERRIJAJE LINEA TRASMISION Proyectado.
— + —	LÍNEA PRIMARIA 1 FASE #1/0 ACSR + #2 ACSR Proyectada	⊥	LUMINARIA VAPOR DE SODIO 100W Proyectado
— · —	LÍNEA SECUNDARIA #1/0 WP + #2 ACSR. Proyectada.		
~	CUCHILLA CORTA CIRCUITO ROMPEARCO Proyectada.		



SIMBOLOGIA

○	POSTE DE MADERA DE 40' Clase 4 Proyectado	●	POSTE DE MADERA DE 40' Clase 4 Existente.
○	POSTE DE MADERA DE 30' Clase 5 Proyectado.	— · —	LÍNEA PRIMARIA 2 FASES # 1/0 ACSR + N #2 ACSR. Existente.
→	RETENIDA SENCILLA E-I-1 Proyectada.	→	RETENIDA SENCILLA E-I-12 Existente.
→	RETENIDA DOBLE E-I-2 Proyectada.	△	TRANSFORMADOR 15KVA Proyectado.
⊥	LÍNEA PRIMARIA 1 FASE #1/0 ACSR + #2 ACSR Proyectada	⊥	ATERRIJAJE LINEA TRASMISION Proyectado.
— + —	LÍNEA SECUNDARIA #1/0 WP + #2 ACSR. Proyectada.	⊥	LUMINARIA VAPOR DE SODIO 100W Proyectado
~	CUCHILLA CORTA CIRCUITO ROMPEARCO Proyectada.		