

FONDO HONDUREÑO DE INVERSIÓN SOCIAL (FHIS)  
 PROYECTO DE INFRAESTRUCTURA RURAL (PIR)



Banco Mundial

SISTEMA DE ABASTECIMIENTO DE AGUA  
 POTABLE Y SANEAMIENTO  
 LAS BRISAS, SAN NICOLAS, COPAN

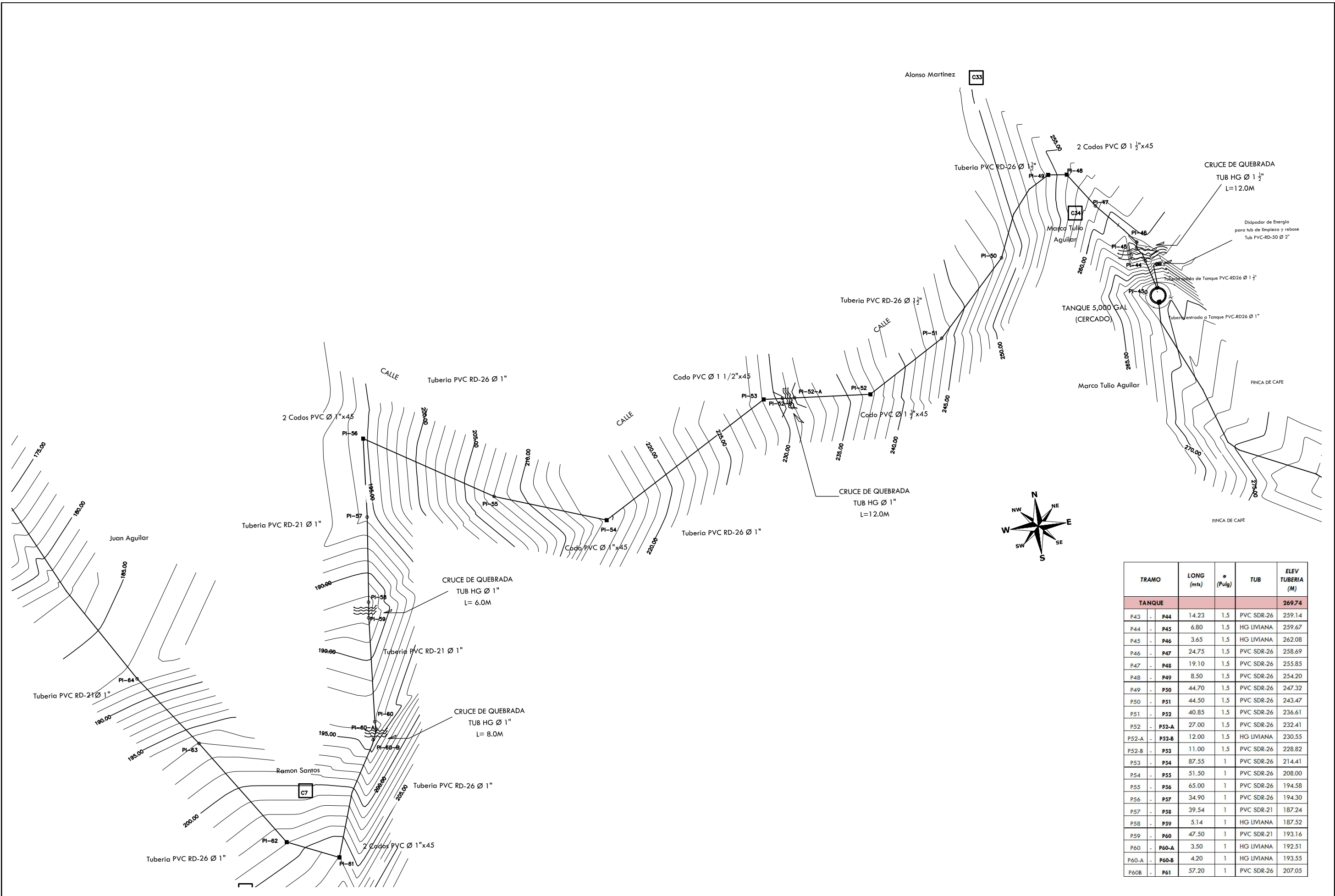


CONTENIDO  
 DETALLE  
 PLANTA RED DE DISTRIBUCION  
 COMUNIDAD LAS BRISAS




LEVANTAMIENTO TOPOGRAFICO  
 MANCOMUNIDAD CHORTI  
 DISEÑO Y INSTALACION  
 FHIS PIR

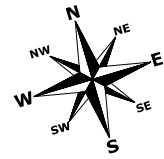
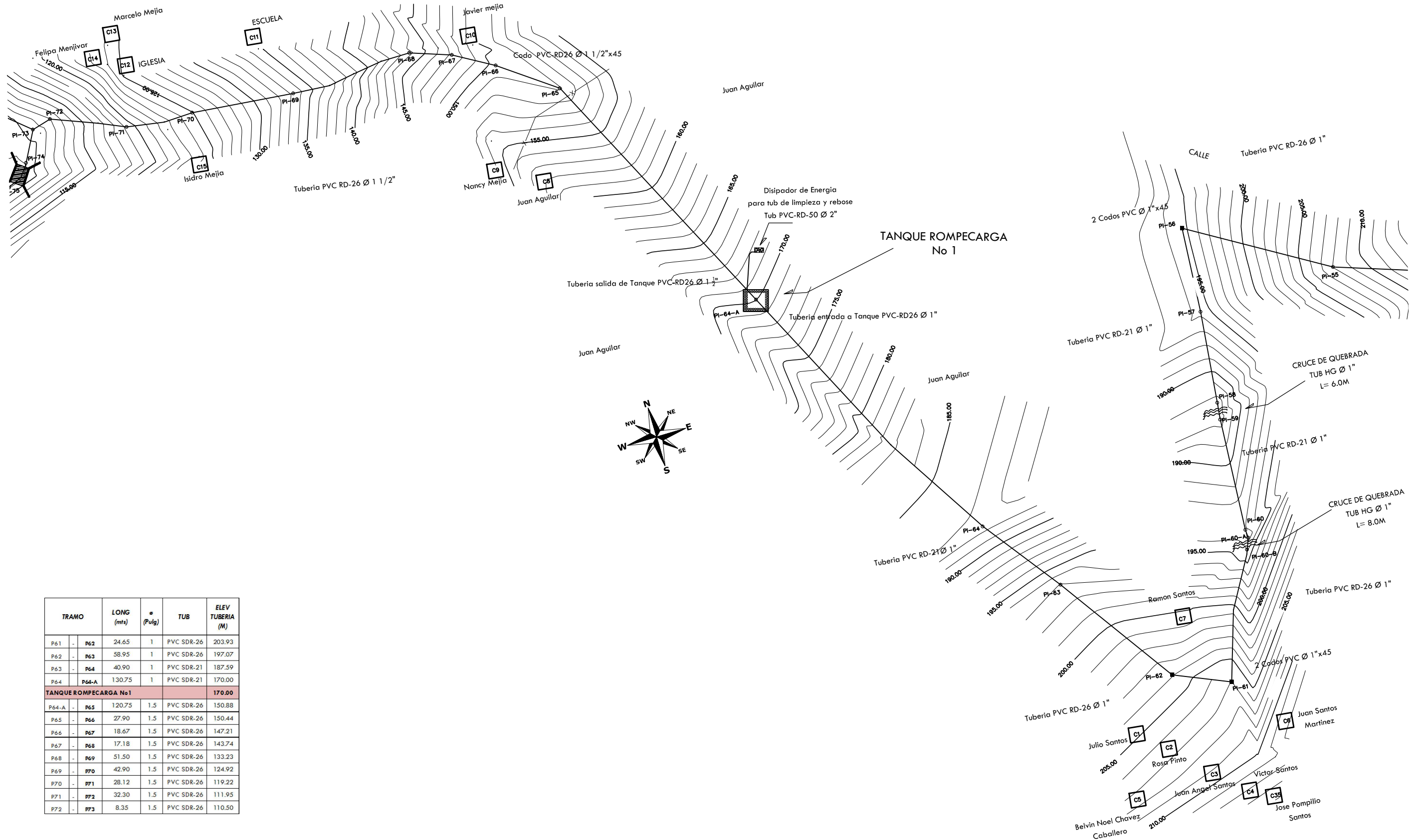
ESCALA  
 1 : 1,500  
 FECHA  
 AGOSTO 2014

Hoja  
 09/15



TRAMO	LONG (mts)	Ø (Pulg)	TUB	ELEV TUBERIA (M)
<b>TANQUE</b>				<b>269.74</b>
P43 - P44	14.23	1.5	PVC SDR-26	259.14
P44 - P45	6.80	1.5	HG LIVIANA	259.67
P45 - P46	3.65	1.5	HG LIVIANA	262.08
P46 - P47	24.75	1.5	PVC SDR-26	258.69
P47 - P48	19.10	1.5	PVC SDR-26	255.85
P48 - P49	8.50	1.5	PVC SDR-26	254.20
P49 - P50	44.70	1.5	PVC SDR-26	247.32
P50 - P51	44.50	1.5	PVC SDR-26	243.47
P51 - P52	40.85	1.5	PVC SDR-26	236.61
P52 - P52-A	27.00	1.5	PVC SDR-26	232.41
P52-A - P52-B	12.00	1.5	HG LIVIANA	230.55
P52-B - P53	11.00	1.5	PVC SDR-26	228.82
P53 - P54	87.55	1	PVC SDR-26	214.41
P54 - P55	51.50	1	PVC SDR-26	208.00
P55 - P56	65.00	1	PVC SDR-26	194.58
P56 - P57	34.90	1	PVC SDR-26	194.30
P57 - P58	39.54	1	PVC SDR-21	187.24
P58 - P59	5.14	1	HG LIVIANA	187.52
P59 - P60	47.50	1	PVC SDR-21	193.16
P60 - P60-A	3.50	1	HG LIVIANA	192.51
P60-A - P60-B	4.20	1	HG LIVIANA	193.55
P60-B - P61	57.20	1	PVC SDR-26	207.05

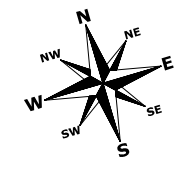
HOJA **10/15**  
 ESCALA 1:1.500  
 FECHA AGOSTO 2014  
 LEVANTAMIENTO TOPOGRAFICO MANCOMUNIDAD CHORTI  
 DISEÑO Y DETALLIZACION FHS PIR  
 CONTENIDO **DETALLE DE PLANTA RED DE DISTRIBUCION TANQUE A PI-61**  
  
 SISTEMA DE ABASTECIMIENTO DE AGUA POTABLE Y SANEAMIENTO LAS BRISAS, SAN NICOLAS, COPAN  
 Banco Mundial  
 FONDO HONDUREÑO DE INVERSION SOCIAL (FHIS) PROYECTO DE INFRAESTRUCTURA RURAL (PIR)  




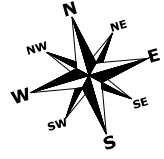
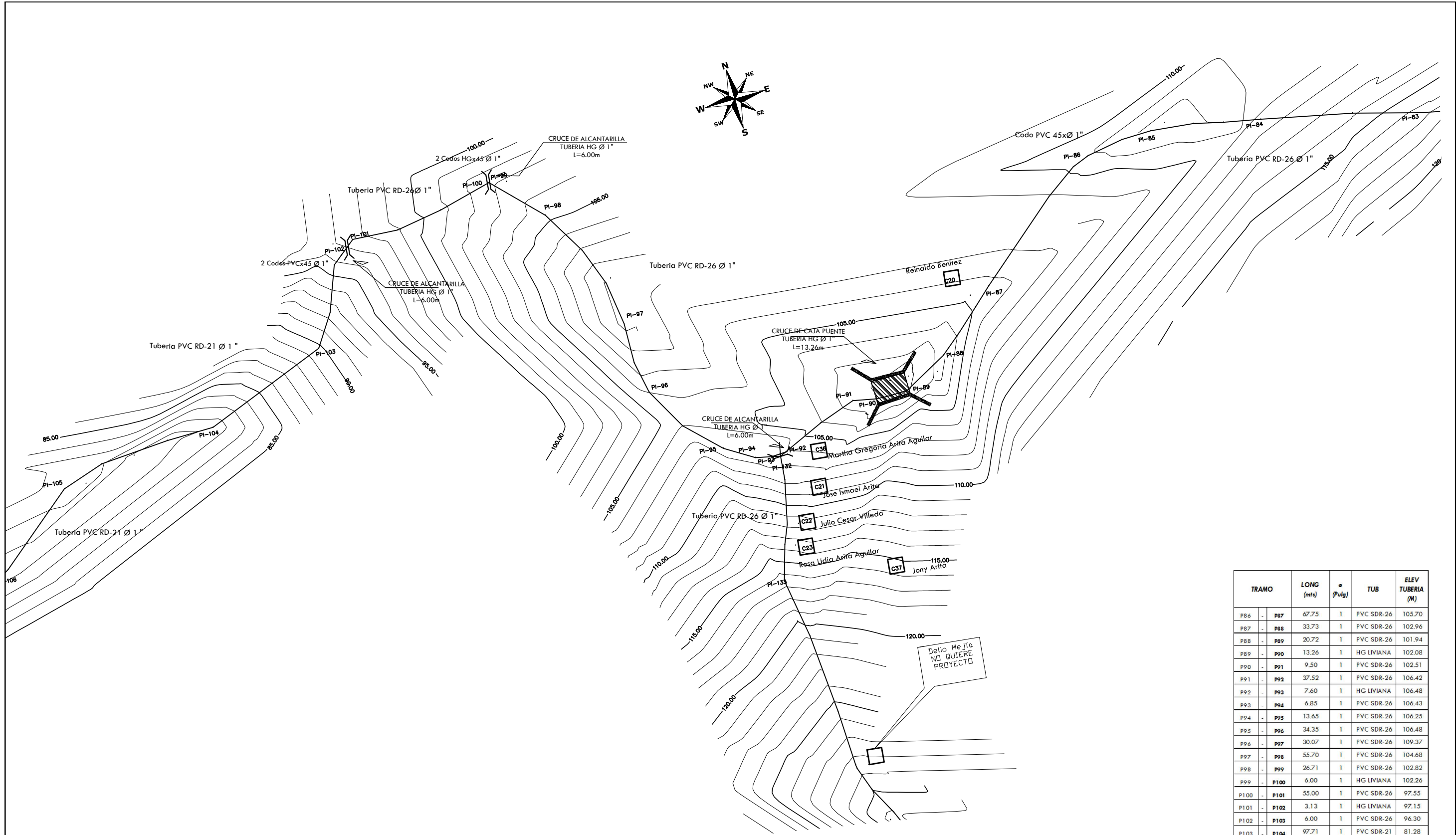
TRAMO	LONG (mts)	Ø (Pulg)	TUB	ELEV TUBERIA (M)
P61 - P62	24.65	1	PVC SDR-26	203.93
P62 - P63	58.95	1	PVC SDR-26	197.07
P63 - P64	40.90	1	PVC SDR-21	187.59
P64 - P64-A	130.75	1	PVC SDR-21	170.00
<b>TANQUE ROMPECARGA No 1</b>				<b>170.00</b>
P64-A - P65	120.75	1.5	PVC SDR-26	150.88
P65 - P66	27.90	1.5	PVC SDR-26	150.44
P66 - P67	18.67	1.5	PVC SDR-26	147.21
P67 - P68	17.18	1.5	PVC SDR-26	143.74
P68 - P69	51.50	1.5	PVC SDR-26	133.23
P69 - P70	42.90	1.5	PVC SDR-26	124.92
P70 - P71	28.12	1.5	PVC SDR-26	119.22
P71 - P72	32.30	1.5	PVC SDR-26	111.95
P72 - P73	8.35	1.5	PVC SDR-26	110.50

HOJA **11/15**  
 ESCALA 1:1.500  
 FECHA AGOSTO 2014  
 LEVANTAMIENTO TOPOGRAFICO MANCOMUNIDAD CHORTI  
 DISEÑO Y DETALLIZACION FHIS PIR  
 CONTENIDO **DETALLE DE PLANTA RED DE DISTRIBUCION PI-61 A PI 73**  
  
 SISTEMA DE ABASTECIMIENTO DE AGUA POTABLE Y SANEAMIENTO LAS BRISAS, SAN NICOLAS, COPAN  
 Banco Mundial  
 FONDO HONDUREÑO DE INVERSION SOCIAL (FHIS) PROYECTO DE INFRAESTRUCTURA RURAL (PIR)  


TRAMO	LONG (mts)	n (Pulg)	TUB	ELEV TUBERIA (M)
P73 - P74	15.10	1	PVC SDR-26	108.95
P74 - P75	10.73	1	HG LIVIANA	108.80
P75 - P76	40.30	1	PVC SDR-26	112.65
P76 - P77	6.00	1	HG LIVIANA	113.30
P77 - P78	10.62	1	PVC SDR-26	114.44
P78 - P79	45.32	1	PVC SDR-26	116.67
P79 - P80	43.30	1	PVC SDR-26	118.00
P80 - P81	6.00	1	HG LIVIANA	118.74
P81 - P82	22.65	1	PVC SDR-26	120.01
P82 - P83	34.76	1	PVC SDR-26	116.50
P83 - P84	65.51	1	PVC SDR-26	111.40
P84 - P85	45.30	1	PVC SDR-26	112.34
P85 - P86	27.70	1	PVC SDR-26	110.85



HOJA **12/15**  
 ESCALA 1:1.500  
 FECHA AGOSTO 2014  
 LEVANTAMIENTO TOPOGRAFICO MANCOMUNIDAD CHORTI  
 DISEÑO Y REALIZACION FHIS PIR  
 CONTENIDO **DETALLE DE PLANTA RED DE DISTRIBUCION PI-73 A PI 86**  
  
 SISTEMA DE ABASTECIMIENTO DE AGUA POTABLE Y SANEAMIENTO LAS BRISAS, SAN NICOLAS, COPAN  
 Banco Mundial  
 FONDO HONDUREÑO DE INVERSION SOCIAL (FHIS) PROYECTO DE INFRAESTRUCTURA RURAL (PIR)  

TRAMO	LONG (mts)	Ø (Pulg)	TUB	ELEV TUBERIA (M)
P86 - P87	67.75	1	PVC SDR-26	105.70
P87 - P88	33.73	1	PVC SDR-26	102.96
P88 - P89	20.72	1	PVC SDR-26	101.94
P89 - P90	13.26	1	HG LIVIANA	102.08
P90 - P91	9.50	1	PVC SDR-26	102.51
P91 - P92	37.52	1	PVC SDR-26	106.42
P92 - P93	7.60	1	HG LIVIANA	106.48
P93 - P94	6.85	1	PVC SDR-26	106.43
P94 - P95	13.65	1	PVC SDR-26	106.25
P95 - P96	34.35	1	PVC SDR-26	106.48
P96 - P97	30.07	1	PVC SDR-26	109.37
P97 - P98	55.70	1	PVC SDR-26	104.68
P98 - P99	26.71	1	PVC SDR-26	102.82
P99 - P100	6.00	1	HG LIVIANA	102.26
P100 - P101	55.00	1	PVC SDR-26	97.55
P101 - P102	3.13	1	HG LIVIANA	97.15
P102 - P103	6.00	1	PVC SDR-26	96.30
P103 - P104	97.71	1	PVC SDR-21	81.28
P104 - P105	66.40	1	PVC SDR-21	82.61
<b>RAMALES</b>				
P92 - P132	4.50	1	PVC SDR-26	107.00
P132 - P133	52.10	1	PVC SDR-26	116.51

HOJA  
**13/15**

ESCALA  
1 : 1.500

FECHA  
AGOSTO 2014

LEVANTAMIENTO TOPOGRAFICO  
MANCOMUNIDAD CHORTI

DISEÑO Y REALIZACION  
FHIS PIR

CONTENIDO

**DETALLE DE PLANTA  
RED DE DISTRIBUCION  
PI-86 A PI 105**



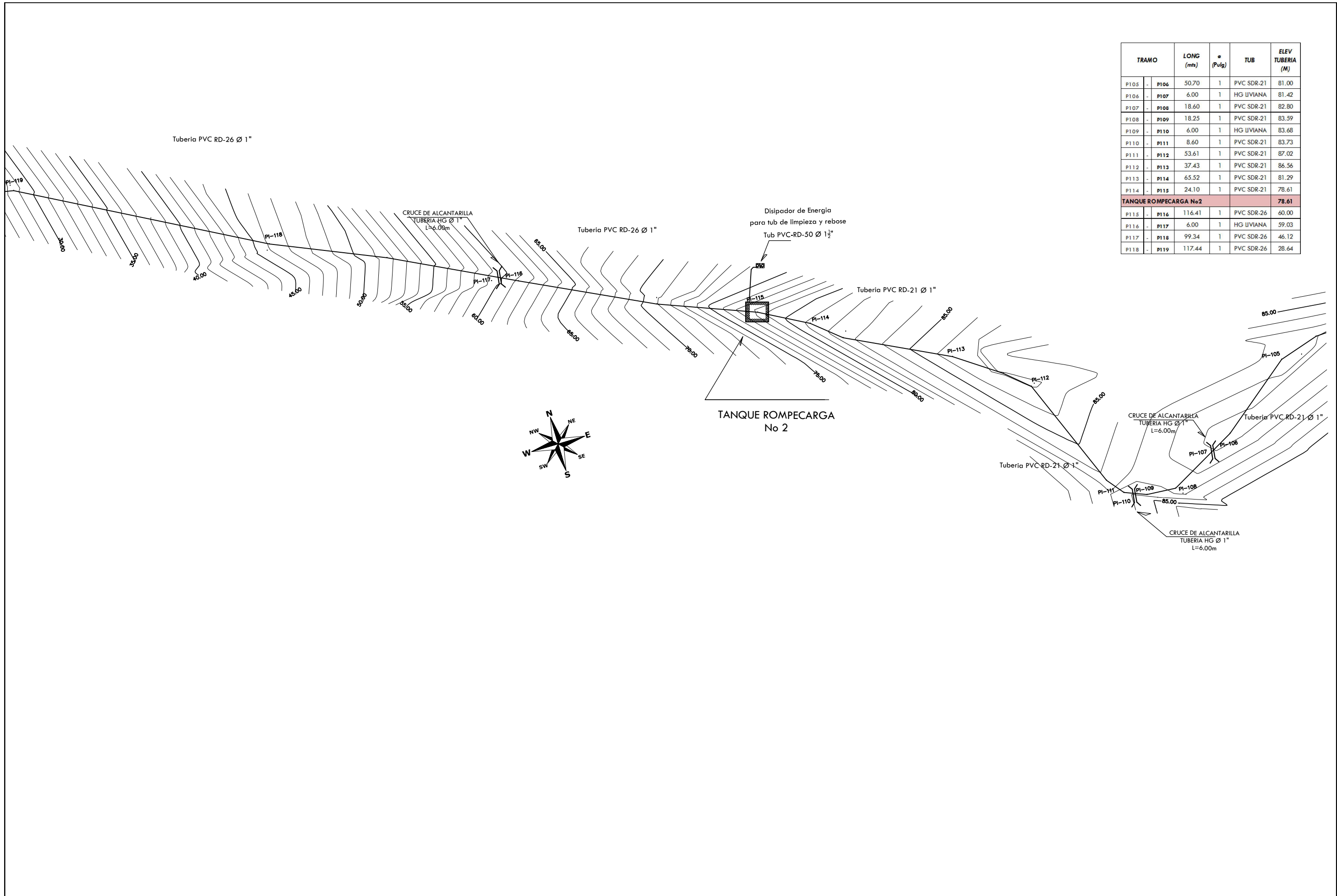
SISTEMA DE ABASTECIMIENTO DE AGUA  
POTABLE Y SANEAMIENTO  
LAS BRISAS, SAN NICOLAS, COPAN



BANCO MUNDIAL

FONDO HONDUREÑO DE INVERSION SOCIAL (FHIS)  
PROYECTO DE INFRAESTRUCTURA RURAL (PIR)





TRAMO	LONG (mts)	ø (Pulg)	TUB	ELEV TUBERIA (M)
P105 - P106	50.70	1	PVC SDR-21	81.00
P106 - P107	6.00	1	HG LIVIANA	81.42
P107 - P108	18.60	1	PVC SDR-21	82.80
P108 - P109	18.25	1	PVC SDR-21	83.59
P109 - P110	6.00	1	HG LIVIANA	83.68
P110 - P111	8.60	1	PVC SDR-21	83.73
P111 - P112	53.61	1	PVC SDR-21	87.02
P112 - P113	37.43	1	PVC SDR-21	86.56
P113 - P114	65.52	1	PVC SDR-21	81.29
P114 - P115	24.10	1	PVC SDR-21	78.61
<b>TANQUE ROMPECARGA No 2</b>				
P115 - P116	116.41	1	PVC SDR-26	60.00
P116 - P117	6.00	1	HG LIVIANA	59.03
P117 - P118	99.34	1	PVC SDR-26	46.12
P118 - P119	117.44	1	PVC SDR-26	28.64

**FONDO HONDUREÑO DE INVERSIÓN SOCIAL (FHIS)**  
**PROYECTO DE INFRAESTRUCTURA RURAL (PIR)**

---

**Banco Mundial**

---

**SISTEMA DE ABASTECIMIENTO DE AGUA POTABLE Y SANEAMIENTO LAS BRISAS, SAN NICOLAS, COPAN**

---

**CONTENIDO**  
 DETALLE DE PLANTA  
 RED DE DISTRIBUCION  
 PI-105 A PI 119

---

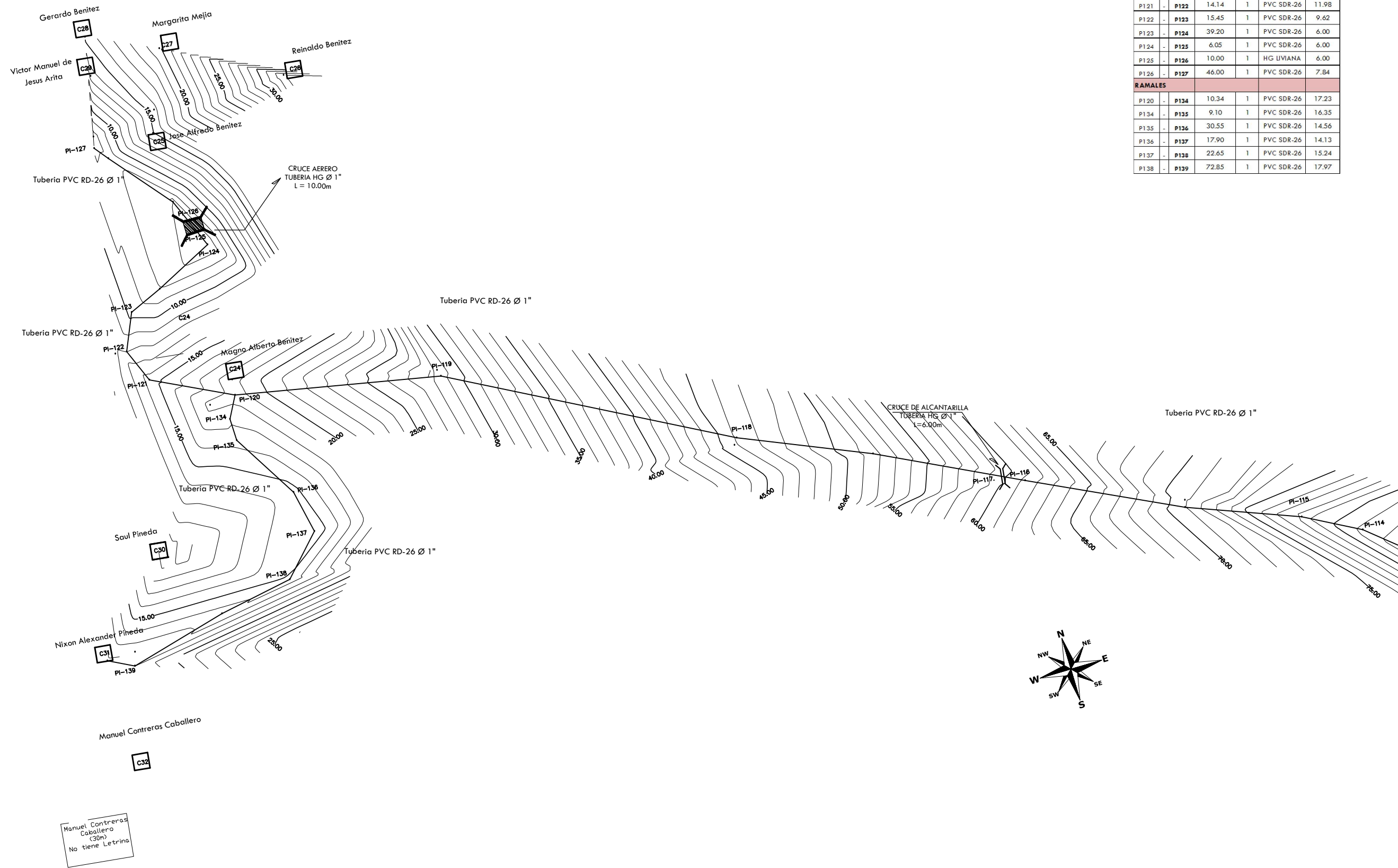
**LEVANTAMIENTO TOPOGRAFICO MANCOMUNIDAD CHORTI DISEÑO Y DETALLIZACION FHIS PIR**

---

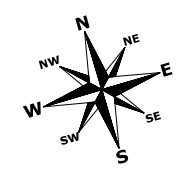
**ESCALA 1 : 1.500**  
**FECHA AGOSTO 2014**

---

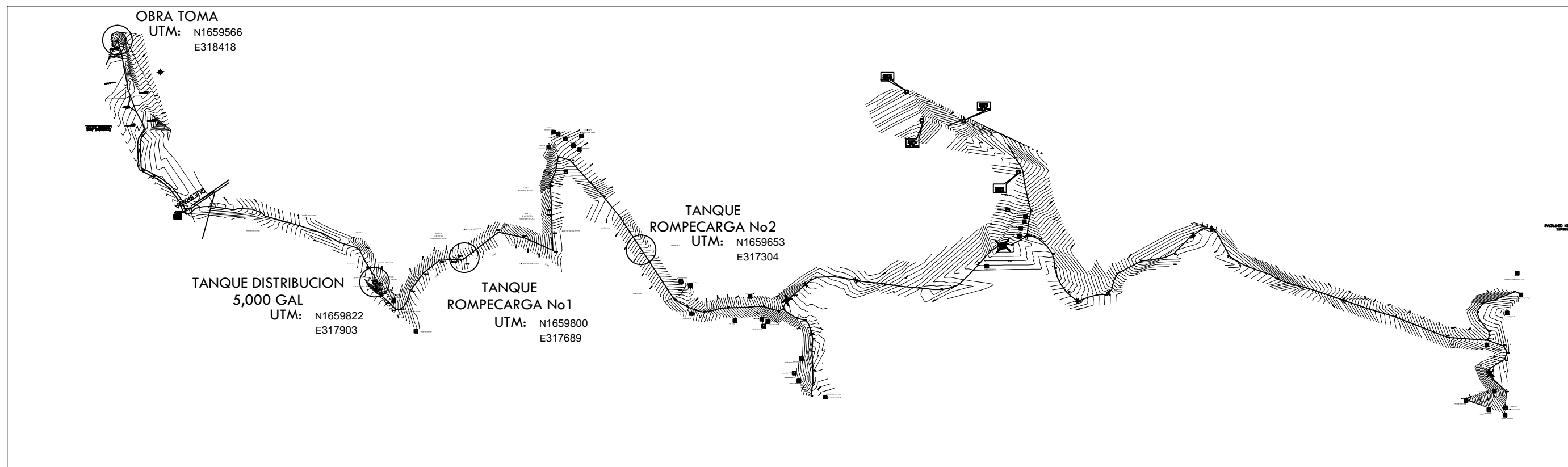
**HOLA 14/15**



TRAMO	LONG (mts)	n (Pulg)	TUB	ELEV TUBERIA (M)
P119 - P120	80.03	1	PVC SDR-26	18.46
P120 - P121	33.63	1	PVC SDR-26	14.42
P121 - P122	14.14	1	PVC SDR-26	11.98
P122 - P123	15.45	1	PVC SDR-26	9.62
P123 - P124	39.20	1	PVC SDR-26	6.00
P124 - P125	6.05	1	PVC SDR-26	6.00
P125 - P126	10.00	1	HG UVIANA	6.00
P126 - P127	46.00	1	PVC SDR-26	7.84
<b>RAMALES</b>				
P120 - P134	10.34	1	PVC SDR-26	17.23
P134 - P135	9.10	1	PVC SDR-26	16.35
P135 - P136	30.55	1	PVC SDR-26	14.56
P136 - P137	17.90	1	PVC SDR-26	14.13
P137 - P138	22.65	1	PVC SDR-26	15.24
P138 - P139	72.85	1	PVC SDR-26	17.97



# PLANTA GENERAL SISTEMA DE ABASTECIMIENTO DE AGUA POTABLE COMUNIDAD LAS BRISAS



FONDO HONDUREÑO DE INVERSIÓN SOCIAL (FHIS)  
PROYECTO DE INFRAESTRUCTURA RURAL (PIR)



Banco Mundial

SISTEMA DE ABASTECIMIENTO DE AGUA POTABLE Y SANEAMIENTO LAS BRISAS, SAN NICOLAS, COPAN



CONTENIDO  
DETALLE DE PLANTA SISTEMA DE ABASTECIMIENTO LAS BRISAS

LEVANTAMIENTO TOPOGRAFICO MANCOMUNIDAD CHOKTI DISEÑO Y DIGITALIZACIÓN FHIS PIR

ESCALA 1 : 400  
FECHA MAYO 2014

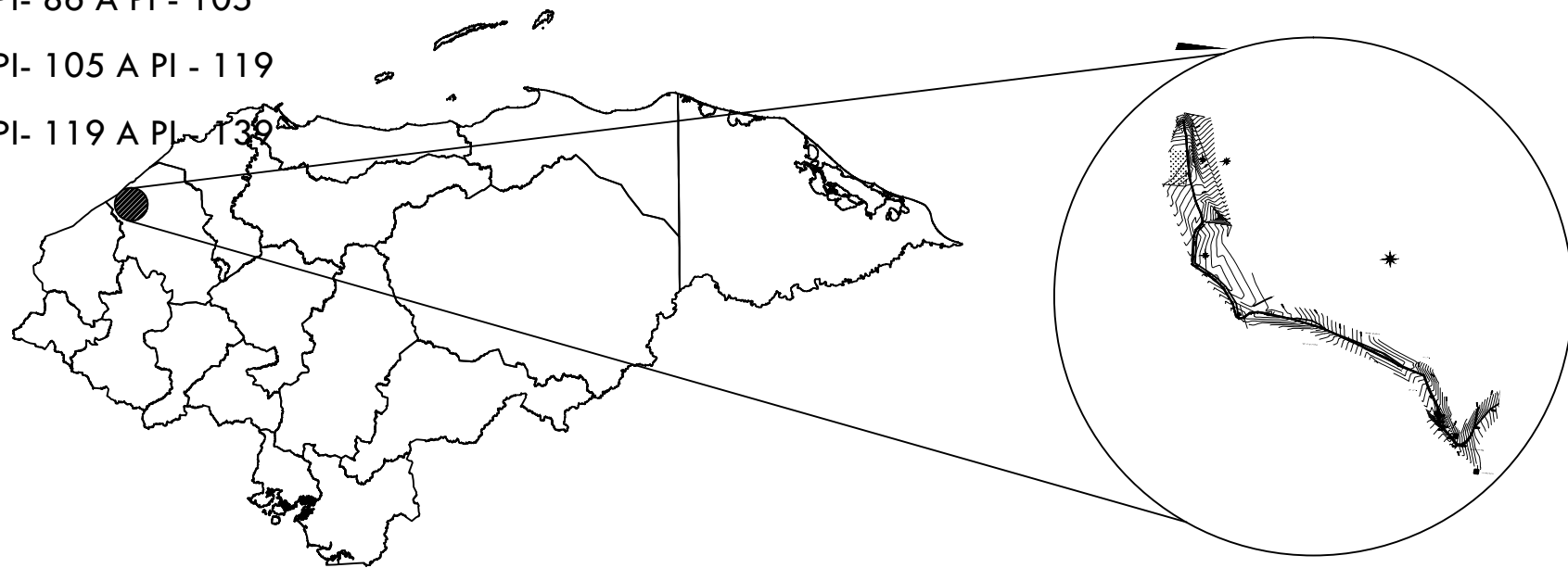
HORA 01/15

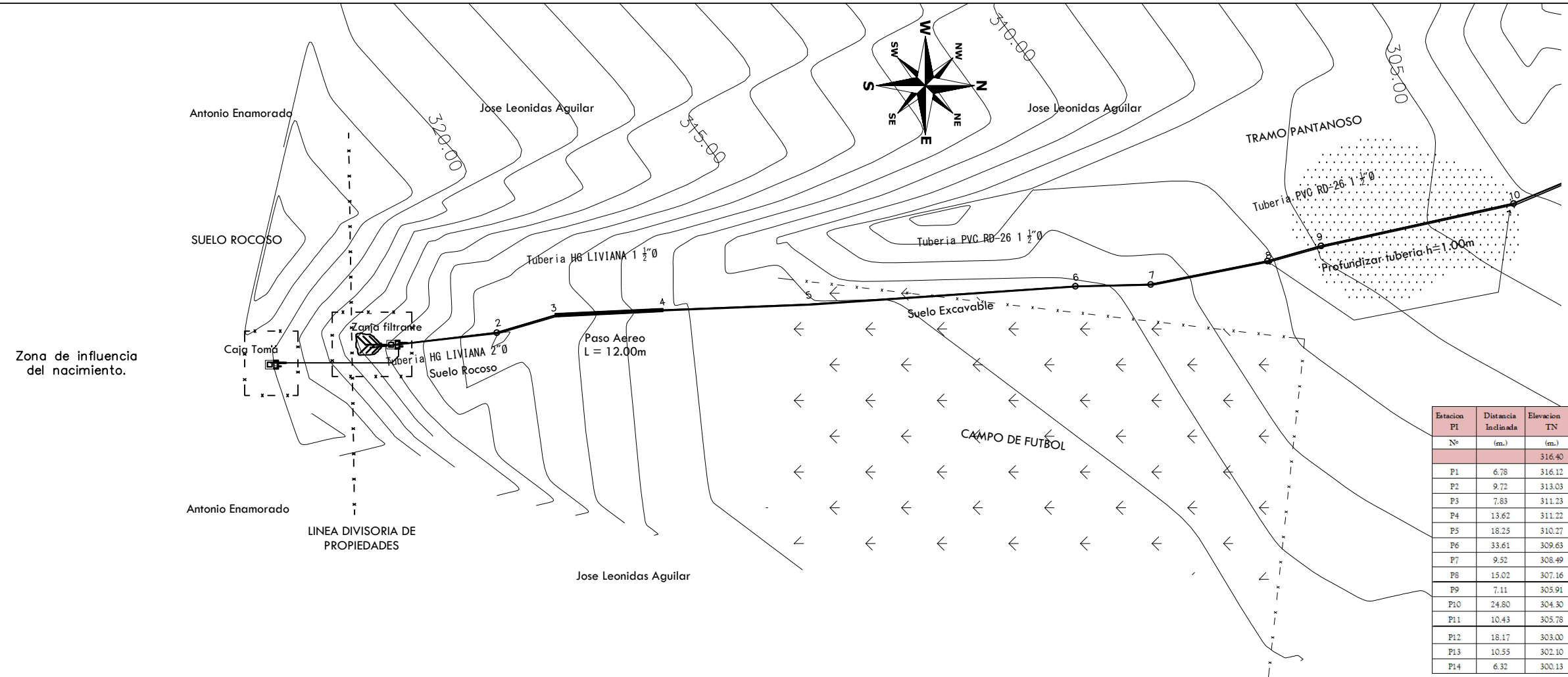


**CONSTRUCCION SISTEMA DE ABASTECIMIENTO DE AGUA POTABLE  
UBICACION: LAS BRISAS, SAN NICOLAS, COPAN  
CODIGO: 104070**

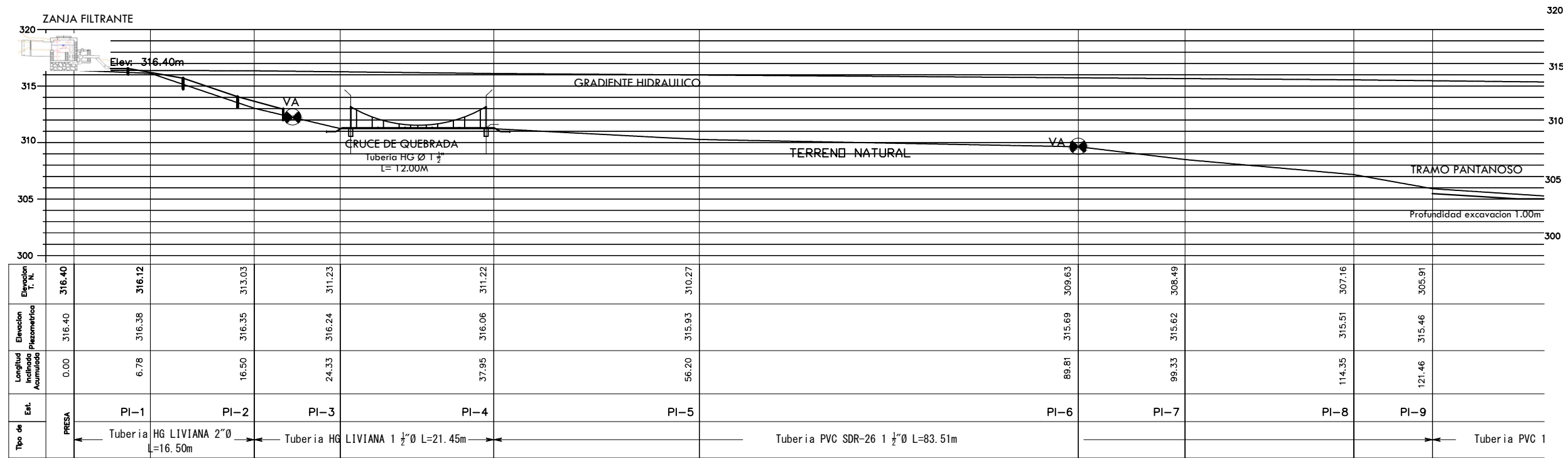
**INDICE**

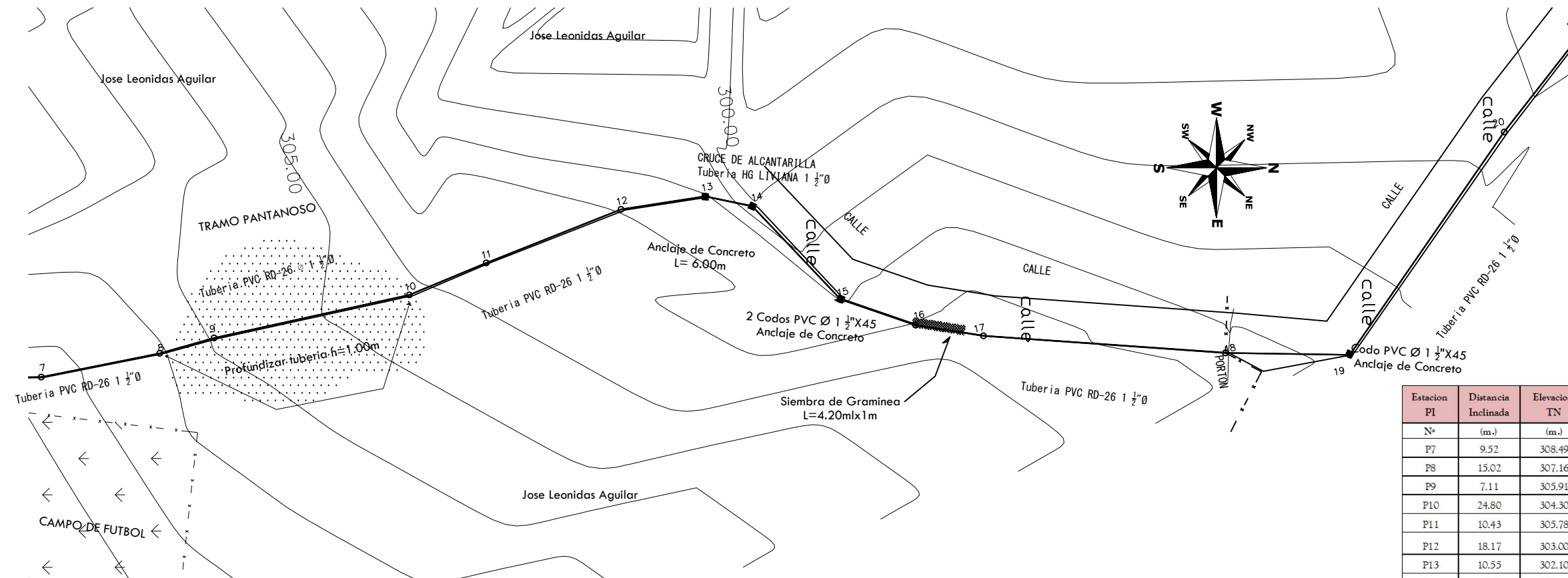
- 01/15 PLANTA GENERAL DEL PROYECTO
- 1-A/15 DETALLE DE PLANTA - PERFIL LINEA DE CONDUCCION CAJA TOMA A ZANJA FILTRANTE
- 02/15 DETALLE DE PLANTA - PERFIL LINEA DE CONDUCCION PI- PRESA A PI - 9
- 03/15 DETALLE DE PLANTA - PERFIL LINEA DE CONDUCCION PI - 9 A PI - 18
- 04/15 DETALLE DE PLANTA - PERFIL LINEA DE CONDUCCION PI- 18 A PI - 25
- 05/15 DETALLE DE PLANTA - PERFIL LINEA DE CONDUCCION PI- 25 A PI - 33
- 06/15 DETALLE DE PLANTA - PERFIL LINEA DE CONDUCCION PI- 33 A PI - 36
- 07/15 DETALLE DE PLANTA - PERFIL LINEA DE CONDUCCION PI- 36 A PI - 39
- 08/15 DETALLE DE PLANTA - PERFIL LINEA DE CONDUCCION PI- 39 A PI - 44
- 09/15 DETALLE DE PLANTA - GENERAL RED DE DISTRIBUCION
- 10/15 DETALLE DE PLANTA - RED DE DISTRIBUCION PI- 43 A PI - 61
- 11/15 DETALLE DE PLANTA - RED DE DISTRIBUCION PI- 61 A PI - 73
- 12/15 DETALLE DE PLANTA - RED DE DISTRIBUCION PI- 73 A PI - 86
- 13/15 DETALLE DE PLANTA - RED DE DISTRIBUCION PI- 86 A PI - 105
- 14/15 DETALLE DE PLANTA - RED DE DISTRIBUCION PI- 105 A PI - 119
- 15/15 DETALLE DE PLANTA - RED DE DISTRIBUCION PI- 119 A PI - 139



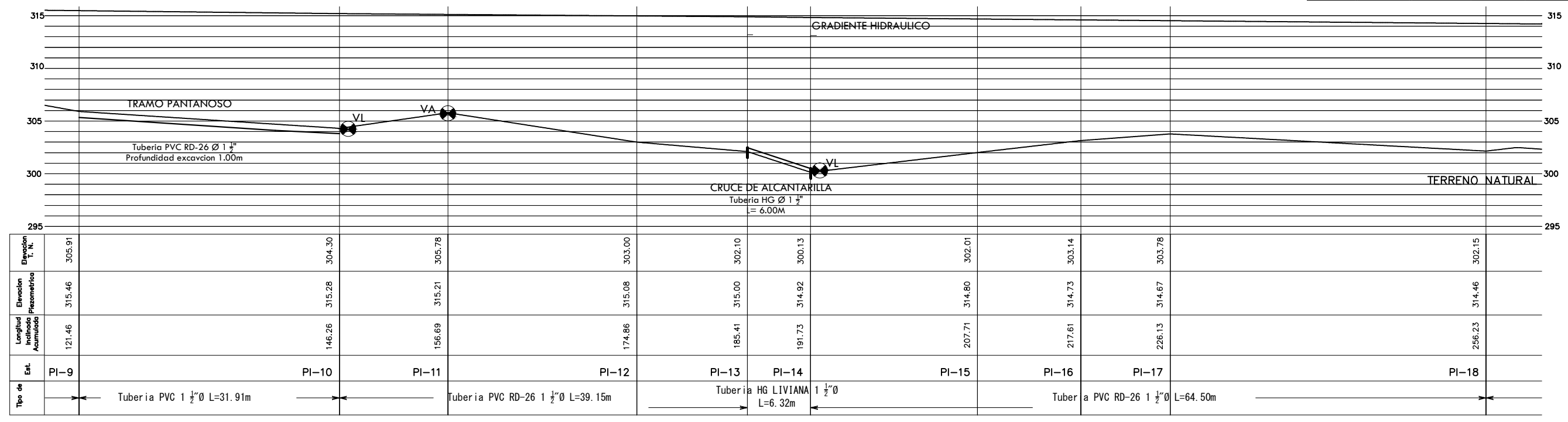


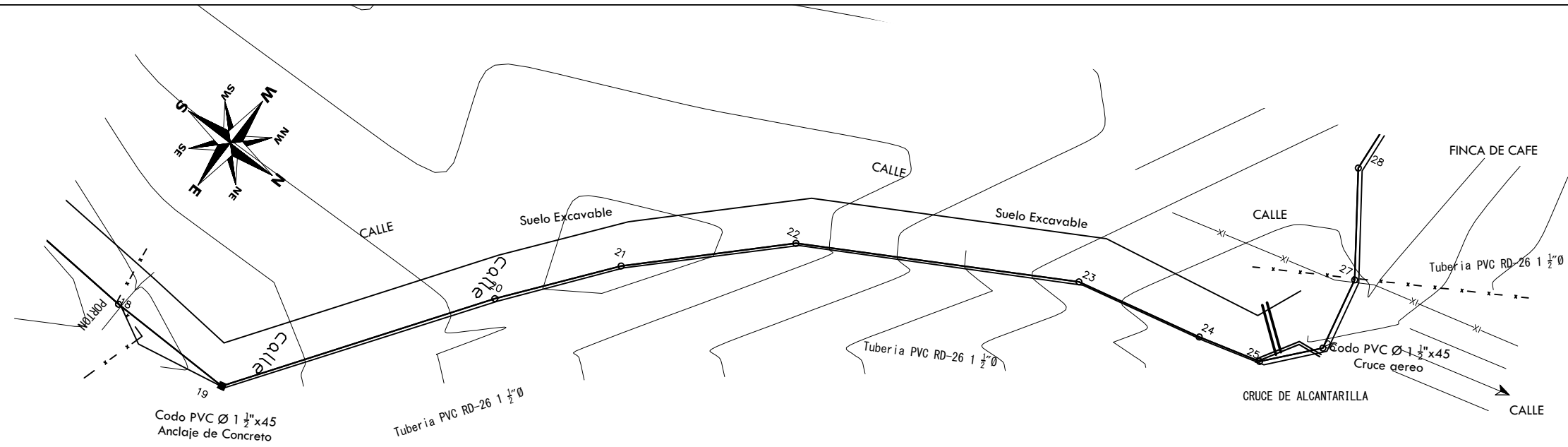
Estacion PI	Distancia Incluida (m.)	Elevacion TN (m.)	Diametro Interior (Pig.)	Tipo
		316.40	PRESA	
P1	6.78	316.12	2.0	HG LIVIANA
P2	9.72	313.03	2.0	HG LIVIANA
P3	7.83	311.23	1.5	HG LIVIANA
P4	13.62	311.22	1.5	HG LIVIANA
P5	18.25	310.27	1.5	PVC RD-26
P6	33.61	309.63	1.5	PVC RD-26
P7	9.52	308.49	1.5	PVC RD-26
P8	15.02	307.16	1.5	PVC RD-26
P9	7.11	305.91	1.5	PVC RD-26
P10	24.60	304.30	1.5	PVC RD-26
P11	10.43	303.78	1.5	PVC RD-26
P12	18.17	303.00	1.5	PVC RD-26
P13	10.55	302.10	1.5	PVC RD-26
P14	6.32	300.13	1.5	HG LIVIANA



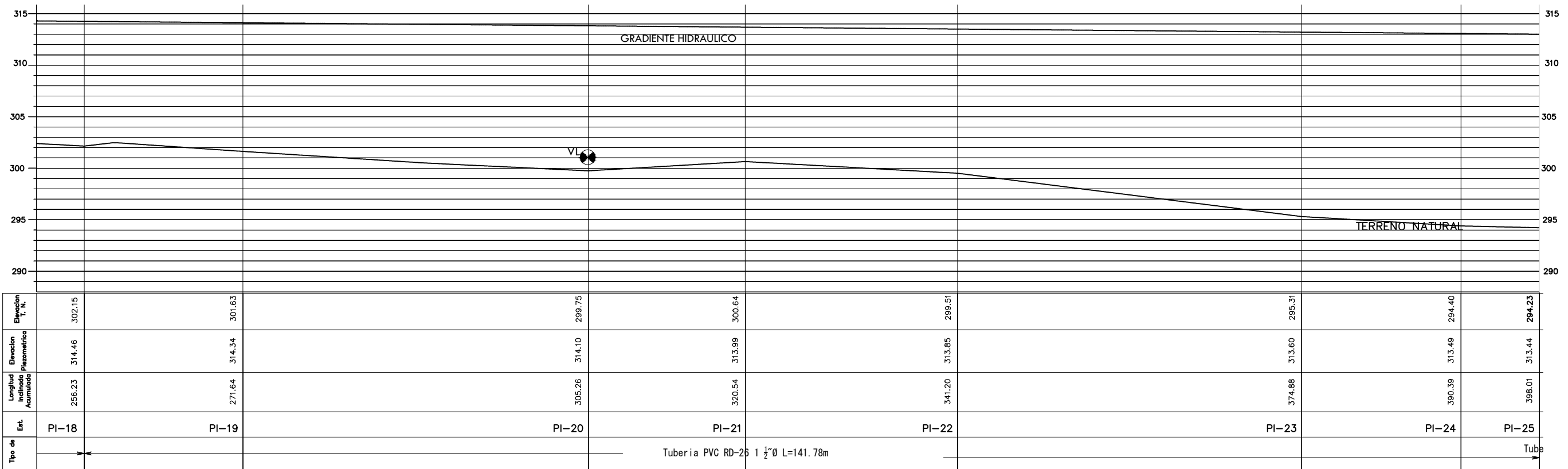


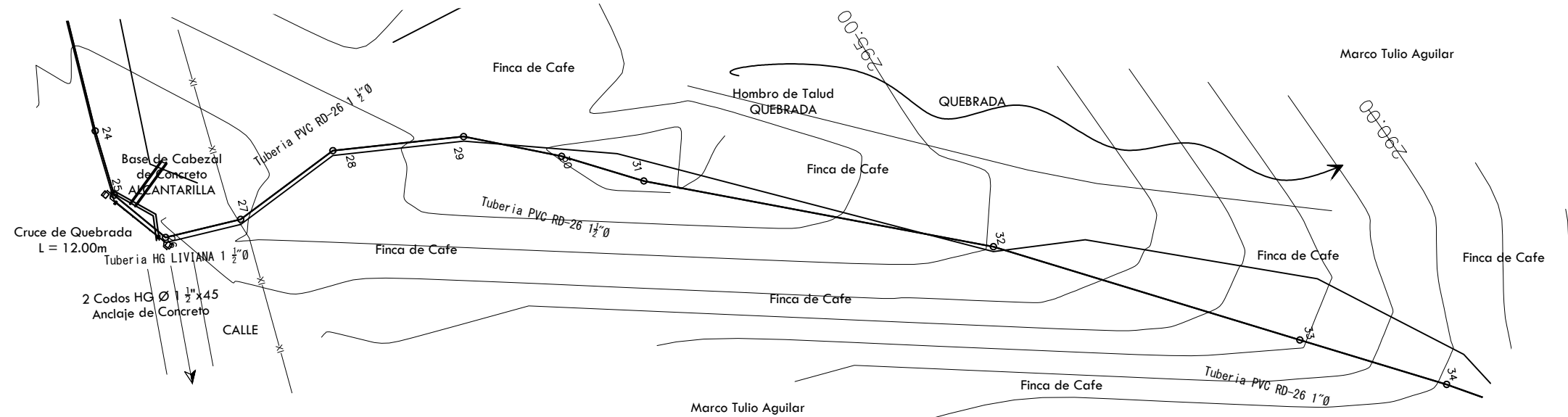
Estacion PI	Distancia Inclineda (m.)	Elevacion TN (m.)	Diametro Interior (Pig.)	Tipo Tuberia
P7	9.52	308.49	1.5	PVC RD-26
P8	15.02	307.16	1.5	PVC RD-26
P9	7.11	305.91	1.5	PVC RD-26
P10	24.80	304.30	1.5	PVC RD-26
P11	10.43	305.78	1.5	PVC RD-26
P12	18.17	303.00	1.5	PVC RD-26
P13	10.55	302.10	1.5	PVC RD-26
P14	6.32	300.13	1.5	HG LIVIANA
P15	15.98	302.01	1.5	PVC RD-26
P16	9.90	303.14	1.5	PVC RD-26
P17	8.52	303.78	1.5	PVC RD-26
P18	30.10	302.15	1.5	PVC RD-26
P19	15.41	301.63	1.5	PVC RD-26
P20	33.62	299.75	1.5	PVC RD-26



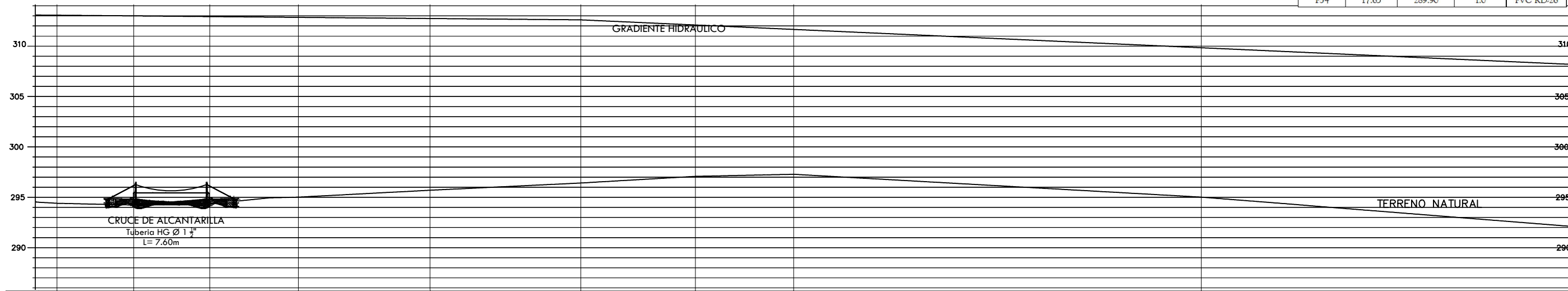


Estacion PI	Distancia Incl. (m.)	Elevacion TN (m.)	Diametro Interior (Pulg.)	Tipo
Nº				Tuberia
P19	15.41	301.63	1.5	PVC RD-26
P20	33.62	299.75	1.5	PVC RD-26
P21	15.28	300.64	1.5	PVC RD-26
P22	20.66	299.51	1.5	PVC RD-26
P23	33.68	295.31	1.5	PVC RD-26
P24	15.51	294.40	1.5	PVC RD-26
P25	7.62	294.23	1.5	PVC RD-26
P26	7.59	294.83	1.5	HG LIVIANA
P27	8.80	295.01	1.5	PVC RD-26



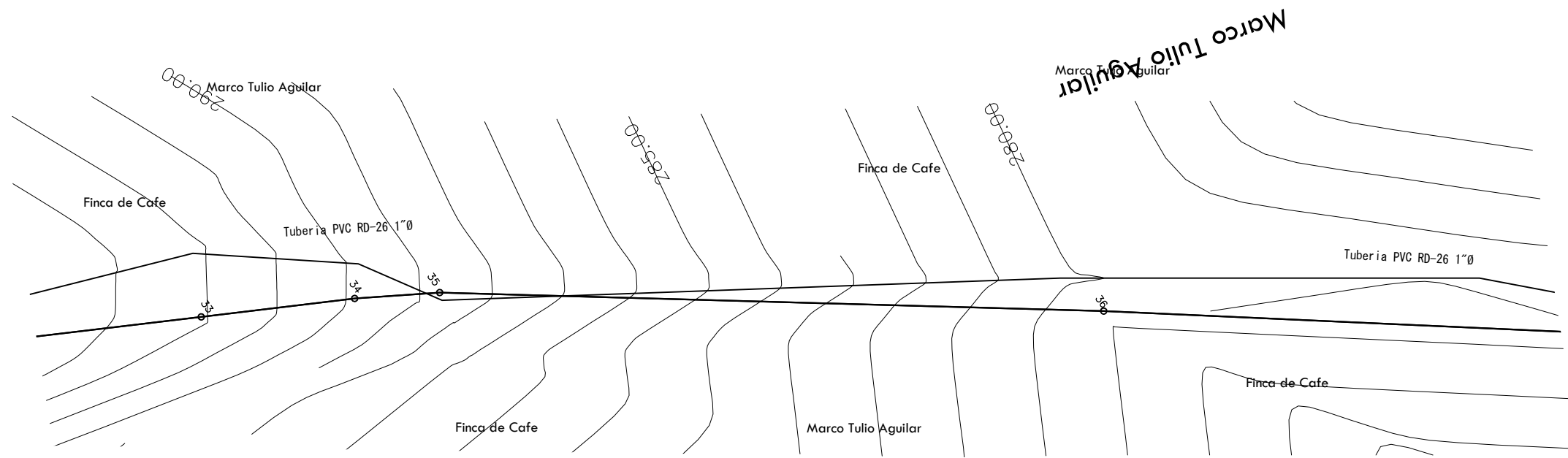


Estacion PI	Distancia Inclined (m.)	Elevacion TN (m.)	Diametro Interior (Pig.)	Tipo Tuberia
P25	7.62	294.23	1.5	PVC RD-26
P26	7.59	294.83	1.5	HG LIVIANA
P27	8.80	295.01	1.5	PVC RD-26
P28	13.10	295.70	1.5	PVC RD-26
P29	14.99	296.41	1.5	PVC RD-26
P30	11.40	297.07	1.5	PVC RD-26
P31	9.77	297.28	1.5	PVC RD-26
P32	40.56	295.01	1.0	PVC RD-26
P33	36.58	292.13	1.0	PVC RD-26
P34	17.65	289.90	1.0	PVC RD-26

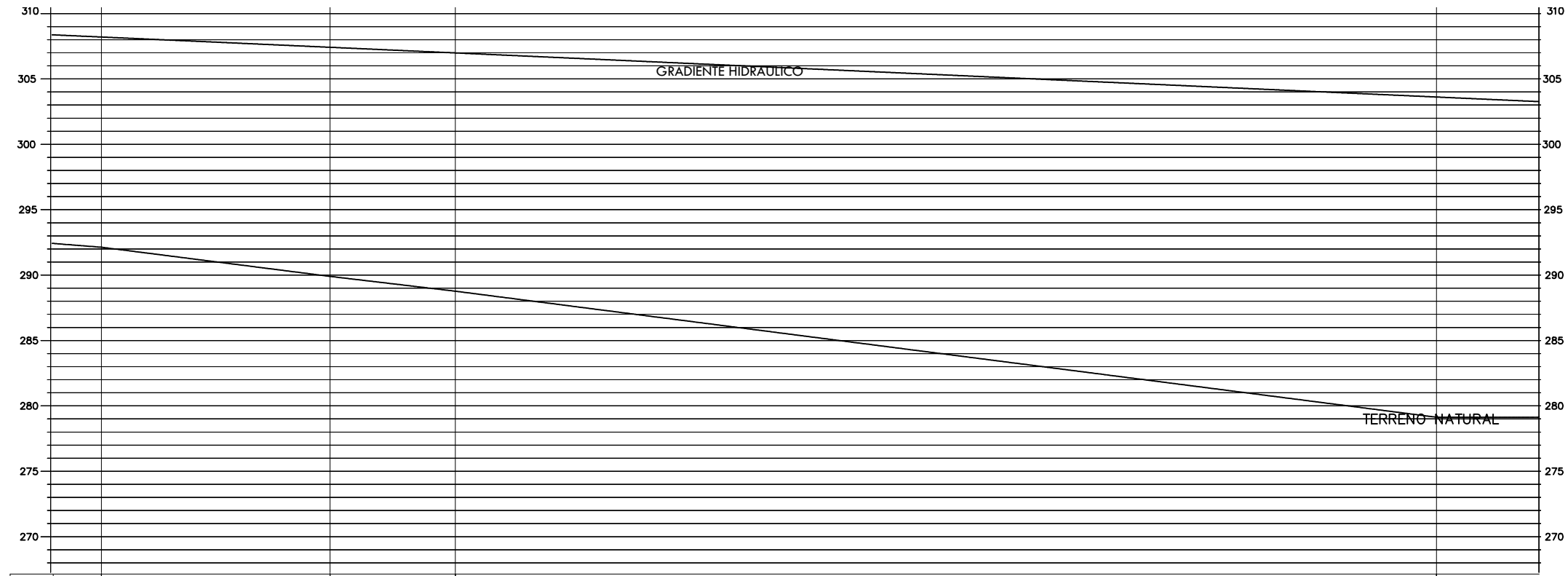


Est.	Longitud Inclined Acumulada	Elevacion Piezometrica	Elevacion T. N.	Tipo de Tuberia
24	390.39	313.49	294.40	
PI-25	398.01	313.44	294.23	Tuberia HG LIVIANA 1 1/2\"/>
PI-26	405.60	313.34	294.83	
PI-27	414.40	313.27	295.01	
PI-28	427.50	313.18	295.70	
PI-29	442.49	313.07	296.41	Tuberia PVC RD-26 1 1/2\"/>
PI-30	453.89	312.99	297.07	
PI-31	463.66	312.92	297.28	
PI-32	504.22	310.83	295.01	Tuberia PVC RD-26 1\"/>
PI-33	540.80	308.94	292.13	



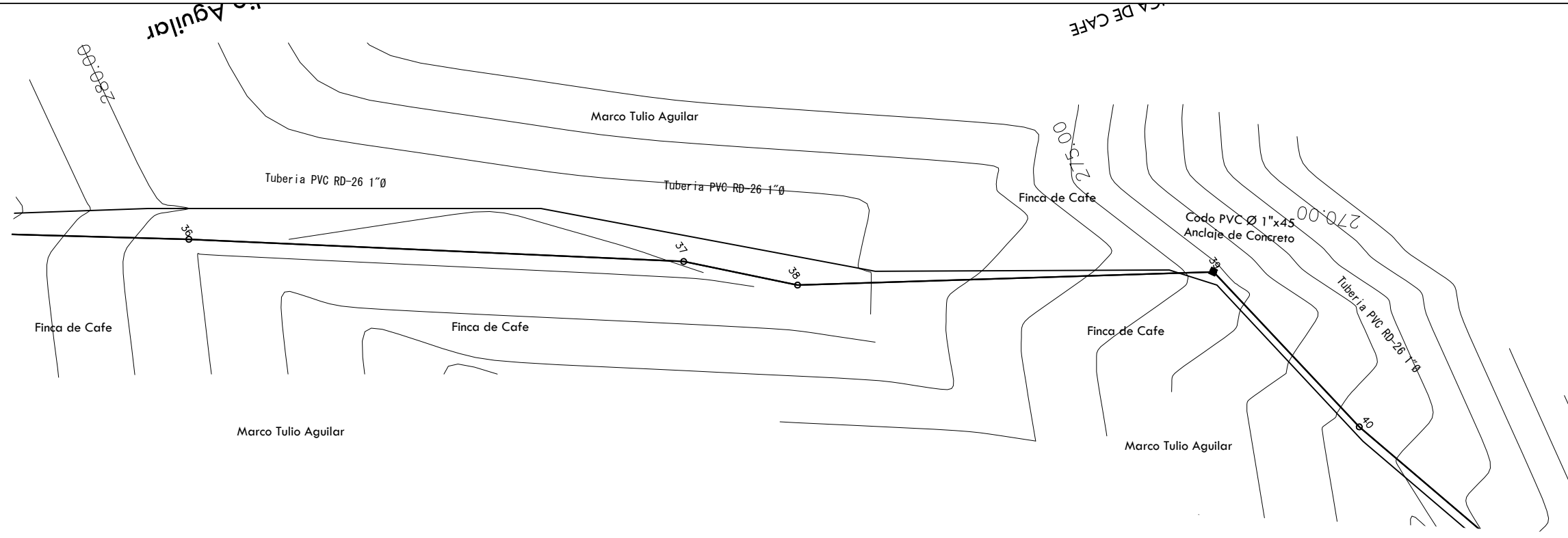


Estacion PI	Distancia Inclinada	Elevacion TN	Diametro Interior	Tipo
Nº	(m.)	(m.)	(Pulg.)	Tuberia
P33	36.58	292.13	1.0	PVC RD-26
P34	17.65	289.90	1.0	PVC RD-26
P35	9.66	288.77	1.0	PVC RD-26
P36	75.69	279.13	1.0	PVC RD-26

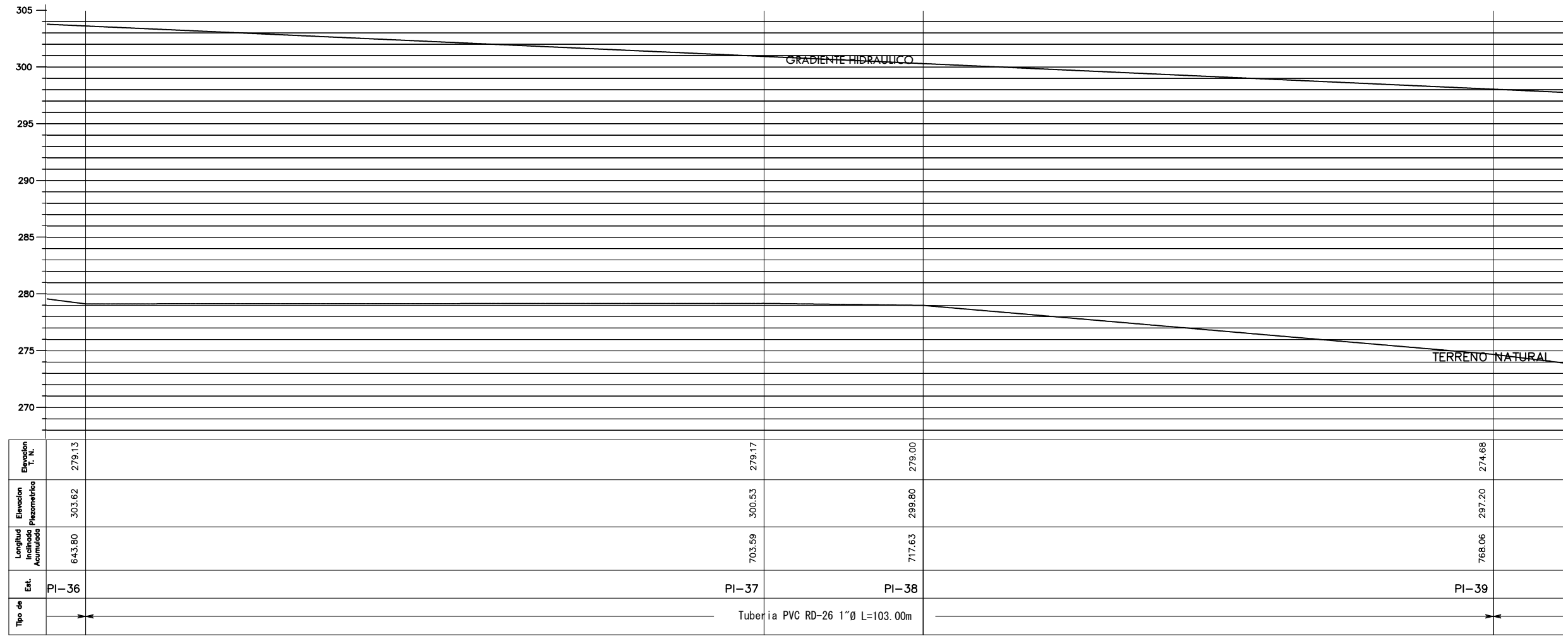


Tipo de Est.	Longitud Inclinada Acumulada	Elevacion Piezométrica	Elevacion T. N.
PI-33	540.80	308.94	292.13
PI-34	558.45	308.02	289.90
PI-35	568.11	307.53	288.77
PI-36	643.80	303.62	279.13

Tuberia PVC RD-26 1"Ø L=103.00m



Estacion PI	Distancia Inclinata (m.)	Elevacion TN (m.)	Diametro Interior (Pig.)	Tipo Tuberia
P36	75.69	279.13	1.0	PVC RD-26
P37	59.79	279.17	1.0	PVC RD-26
P38	14.04	279.00	1.0	PVC RD-26
P39	50.43	274.68	1.0	PVC RD-26
P40	25.88	271.52	1.0	PVC RD-26



  
**SISTEMA DE ABASTECIMIENTO DE AGUA POTABLE Y SANEAMIENTO LAS BRISAS, SAN NICOLAS, COPAN**

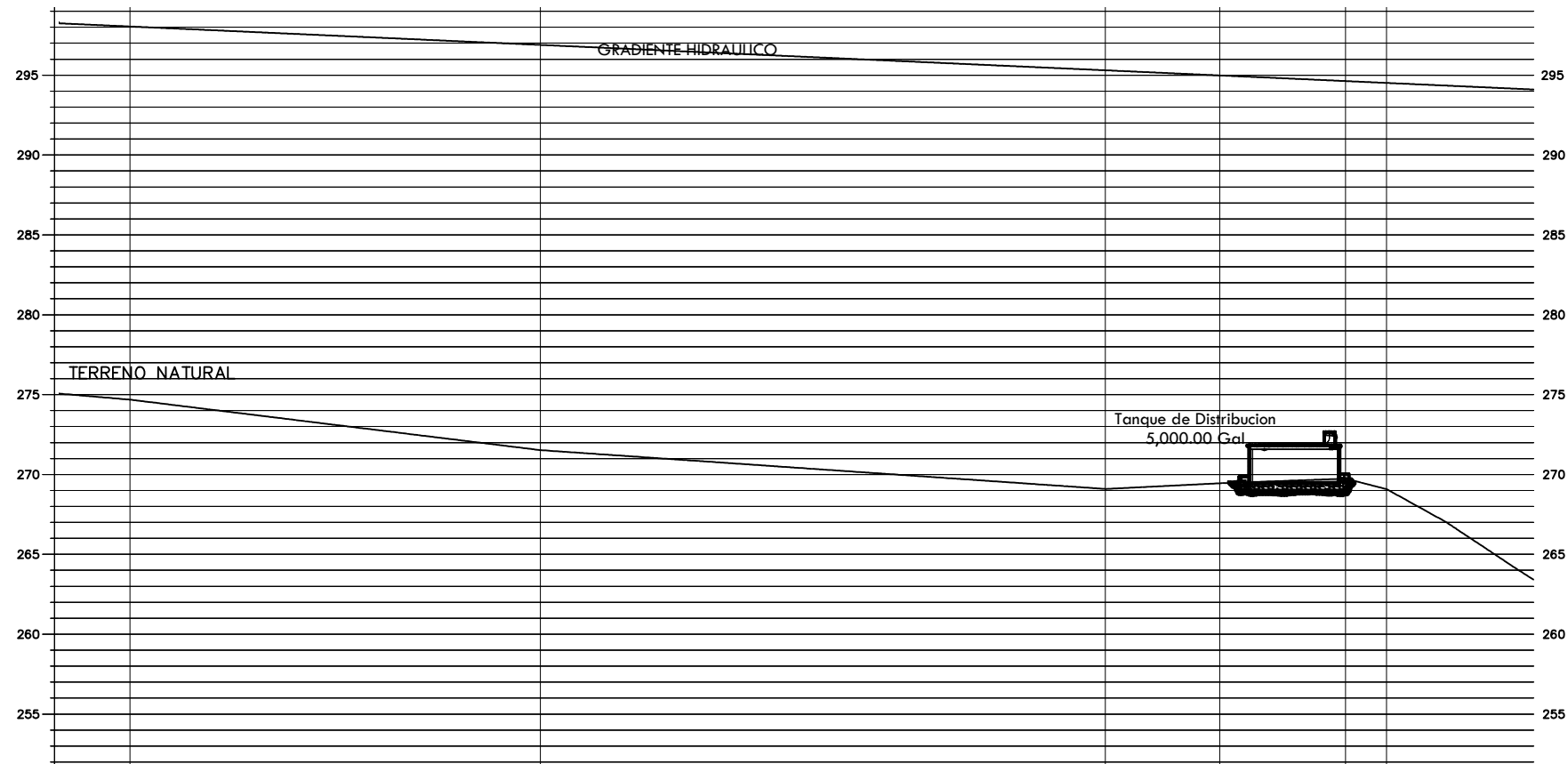
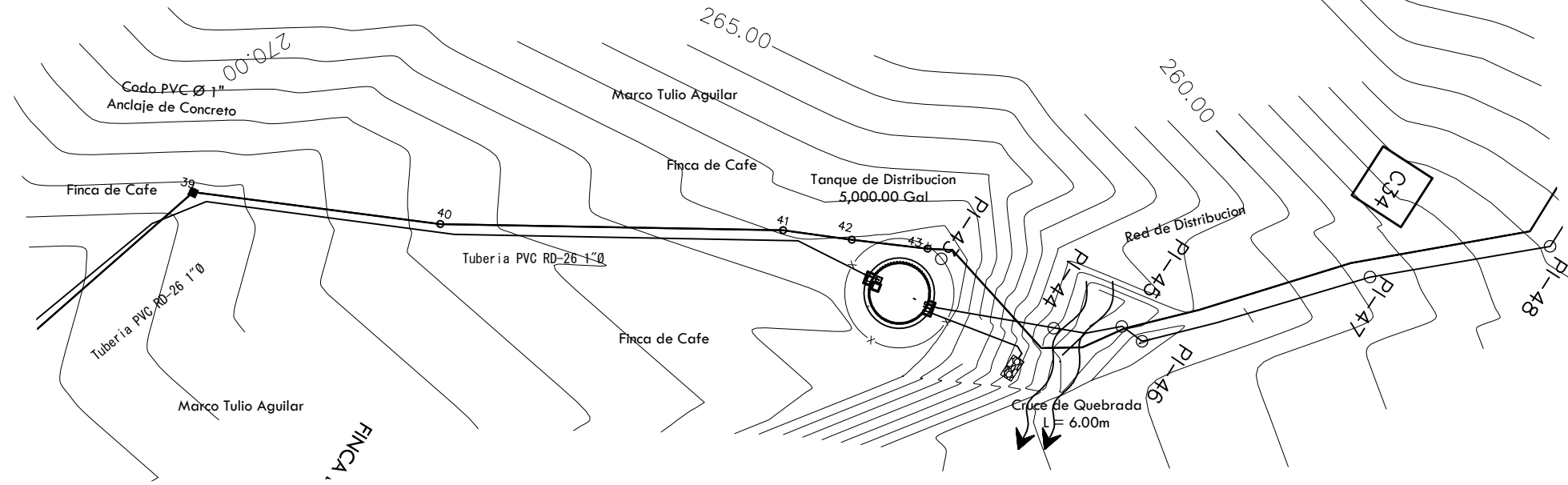
  
**Banco Mundial**

**FONDO HONDUREÑO DE INVERSION SOCIAL (FHIS)**  
**PROYECTO DE INFRAESTRUCTURA RURAL (PIR)**

**CONTENIDO**  
**DETALLE DE PLANTA - PERFIL**  
**LINEA DE CONDUCCION**  
**PI - 36 A PI 39**

**LEVANTAMIENTO TOPOGRAFICO**  
**MANCOMUNIDAD CHORTI**  
**DESIGNO Y DISTRIBUCION**  
**FHIS PIR**

**ESCALA** 1 : 400  
**FECHA** AGOSTO 2014  
**HORA** 07/15

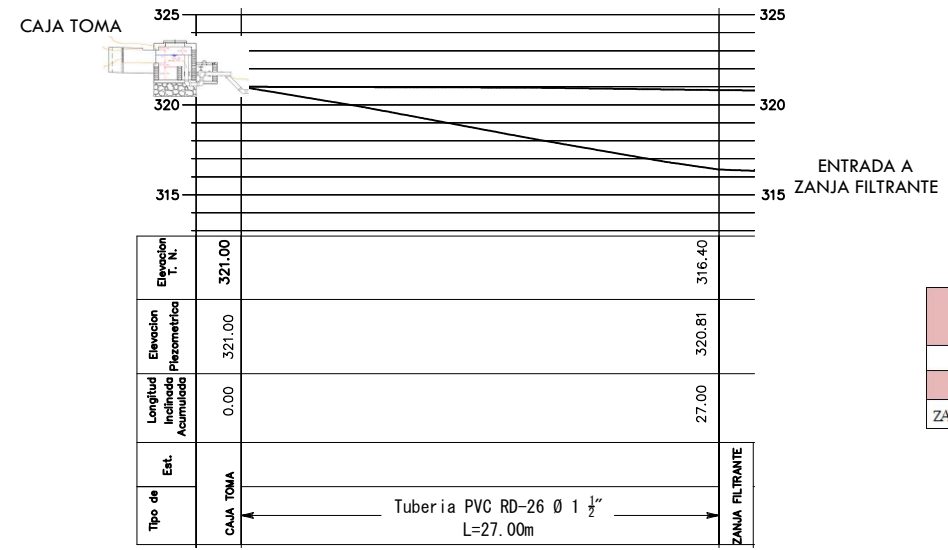
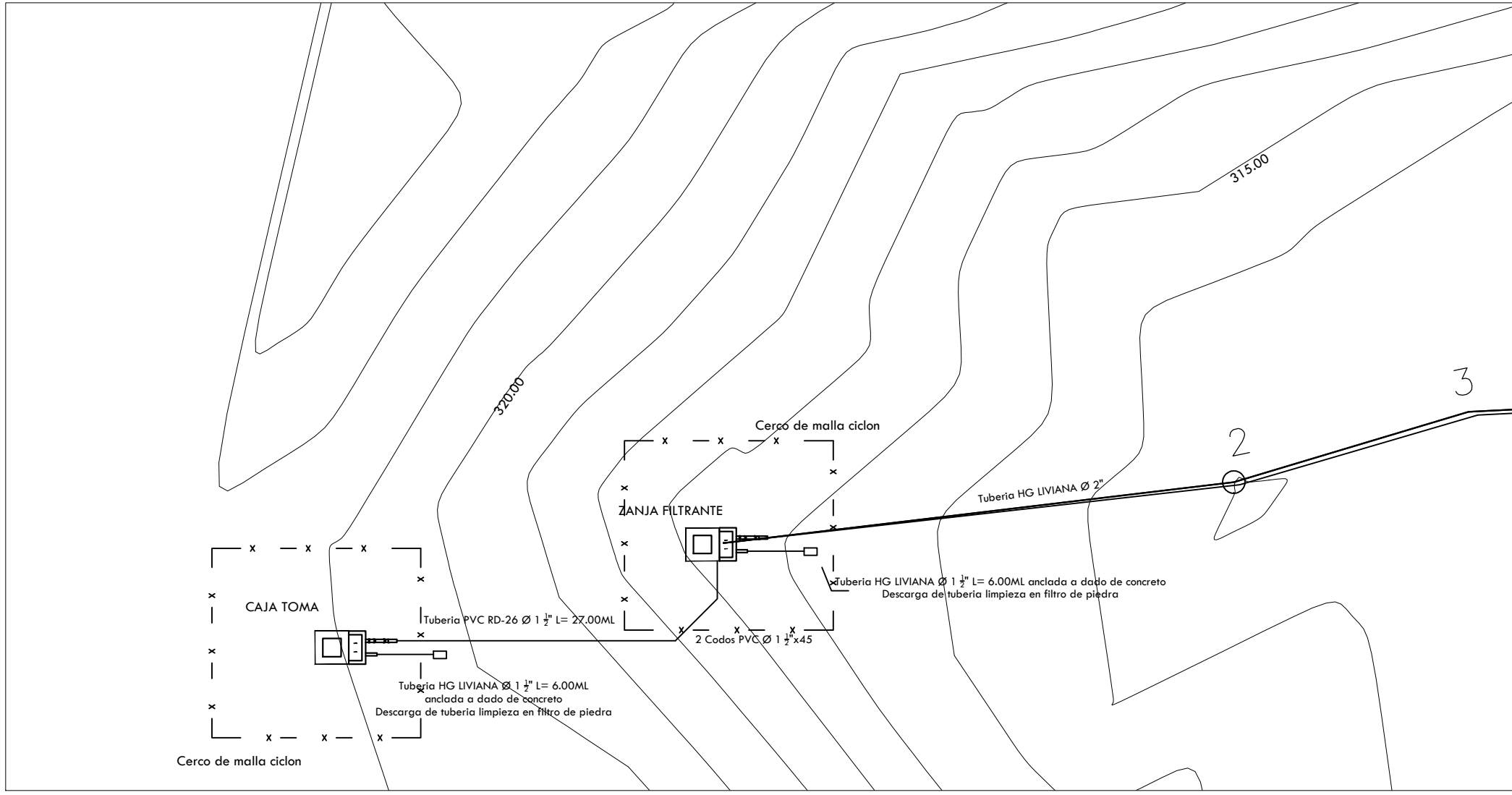


Estacion PI	Distancia Incl. (m.)	Elevacion TN (m.)	Diametro Interior (Pig.)	Tipo Tuberia
P39	50.43	274.68	1.0	PVC RD-26
P40	25.88	271.52	1.0	PVC RD-26
P41	35.45	269.09	1.0	PVC RD-26
P42	7.16	269.45	1.0	PVC RD-26
P43	7.87	269.74	1.0	PVC RD-26

Tipo de	Est.	Longitud Incluida Acumulada	Elevacion Pizometrica	Elevacion T. N.
	PI-39	768.06	297.20	274.68
	PI-40	793.94	295.86	271.52
	PI-41	829.39	294.03	269.09
	PI-42	836.55	293.66	269.45
	PI-43	844.42	293.25	269.74
	PI-44	847.07	293.12	269.09

Tuberia PVC RD-26 1"Ø L=76.36m





Tipo de Est.	Longitud Acumulada	Elevacion Piezometrica	Elevacion T. N.
CAJA TOMA	0.00	321.00	321.00
ZANJA FILTRANTE	27.00	320.81	316.40

Estacion	PI	Distancia Inclinada (m.)	Elevacion TN (m.)	Diametro Interior (Pig.)	" C "	Elevacion Piezometrica (m.)	Tipo	Vel (m/s)
	Nº		321.00	CAJA TOMA		321.00		
ZANJA FILTRANTE		27.00	316.40	1.5	140	320.81	HG LIVIANA	0.44