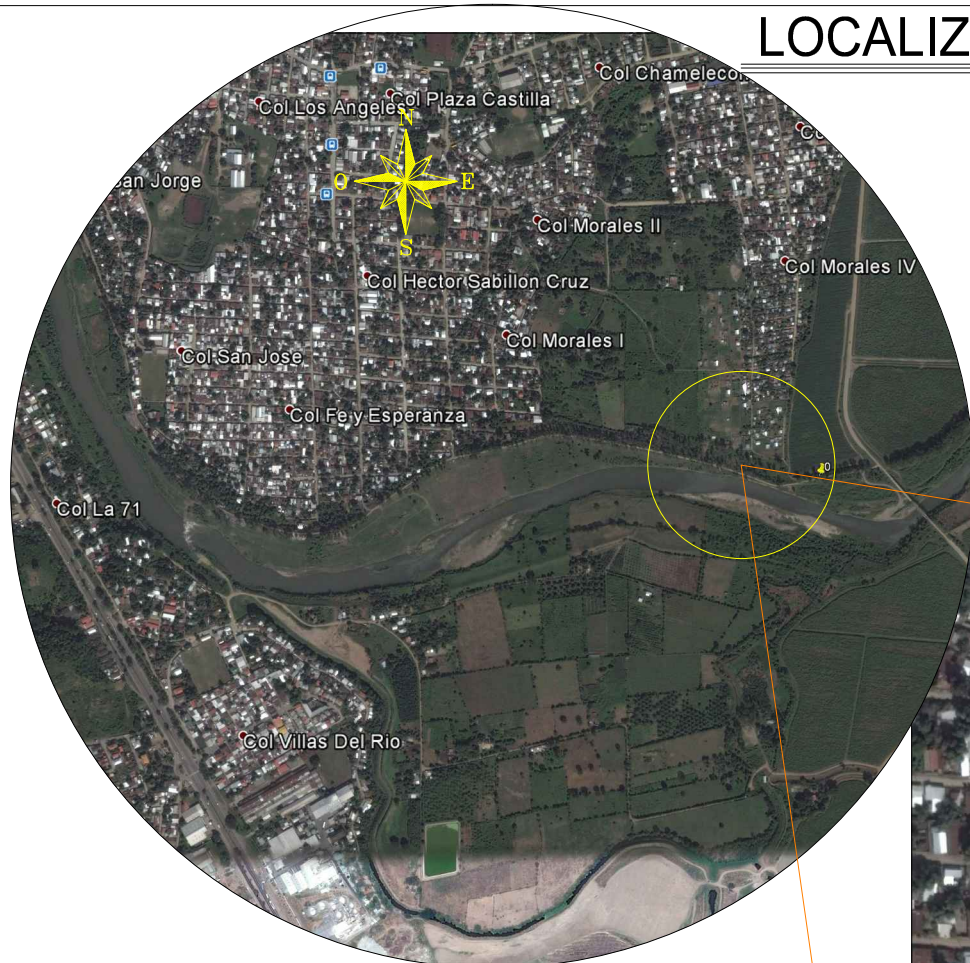
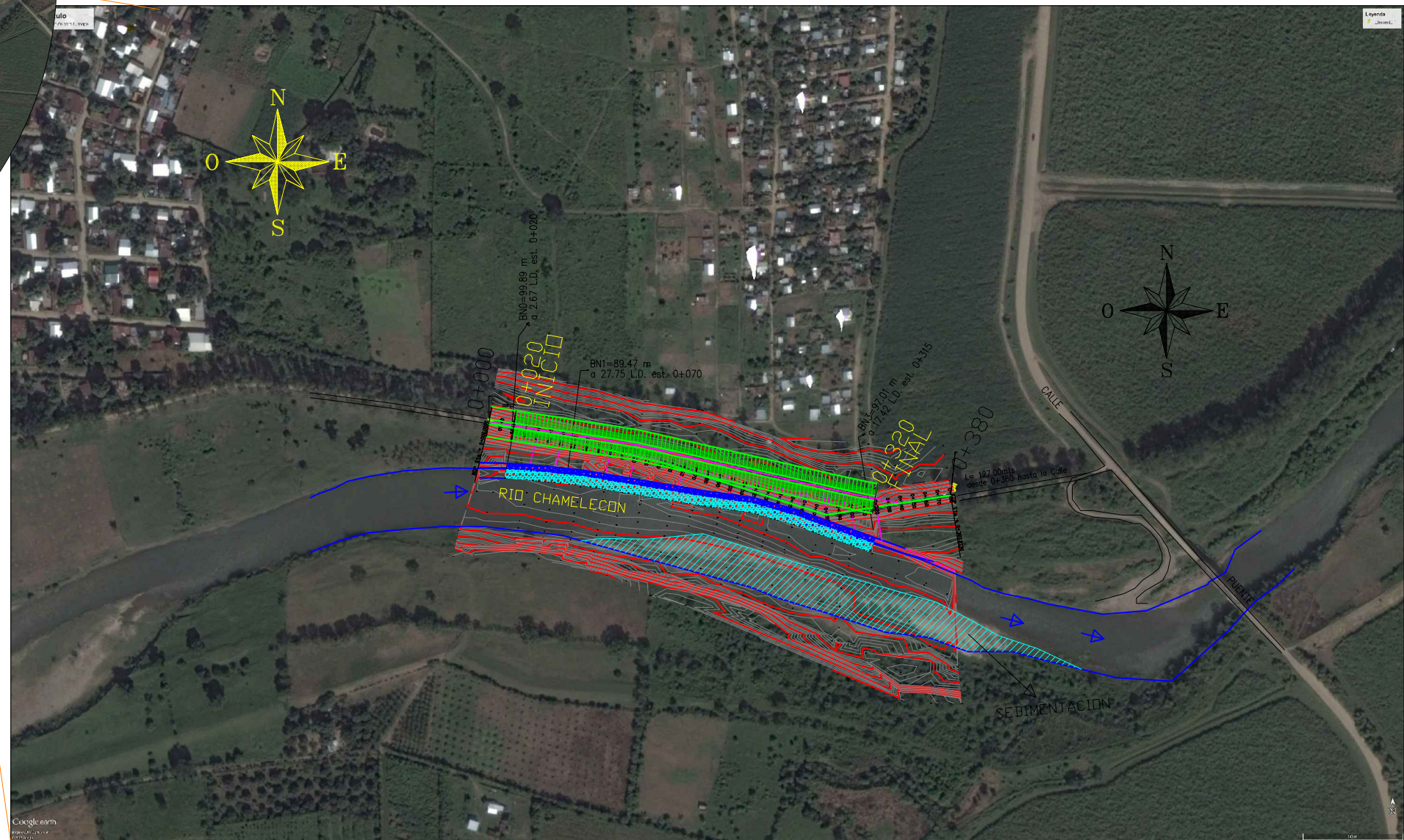


LOCALIZACION



PLANTA DE UBICACION



INDICE

HOJA CONTENIDO

- 1 **ÍNDICE DEL PLANO Y UBICACIÓN.**
- 2 **PLANTA GENERAL**
- 3 **PLANTA PERFIL**
- 4 **SECCIONES TRANSVERSALES (0+000 - 0+079.85).**
- 5 **SECCIONES TRANSVERSALES (0+080 - 0+141.20).**
- 6 **SECCIONES TRANSVERSALES (0+160 - 0+240).**
- 7 **SECCIONES TRANSVERSALES (0+260 - 0+320).**
- 8 **SECCIONES TRANSVERSALES (0+340 - 0+380).**



Comision para el Control de Inundaciones del Valle de Sula (CCIVS)

LEVANTO:
VICTOR CARRANZA

DISEÑO:
ING. REYNALDO MAJANO

DIBUJO:
VICTOR DUBON

REVISÓ:
ING. NEIL DIAZ

APROBÓ:
ING. NEIL DIAZ
DEPTO. DE INGENIERIA

ING. SERGIO VILLATORO
DIRECTOR CCIVS

PROYECTO :
RETIRO DE BORDO Y OBRAS DE PROTECCION MARGEN IZQUIERDA DEL RIO CHAMELECON COLONIA LAS MORALES.,

PROPIETARIO:
C.C.I.V.S.

UBICACIÓN:

JURISDICCION DE
S.P.S.
DEPTO. DE CORTES

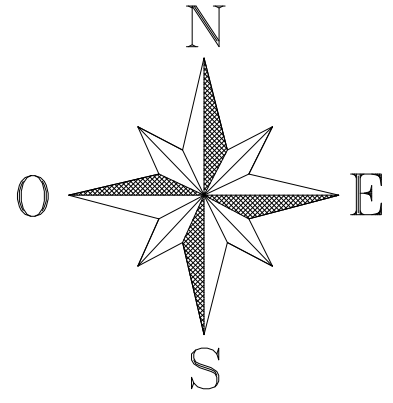
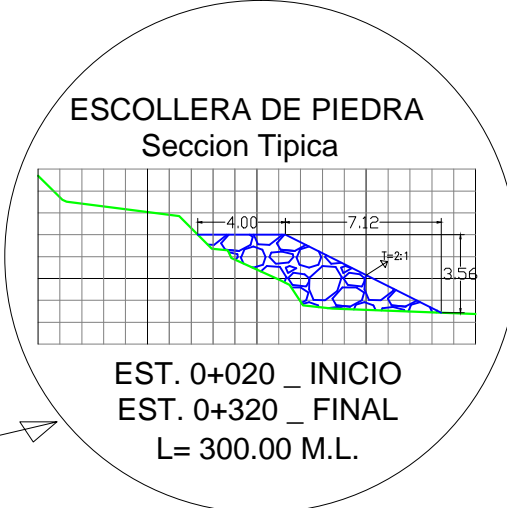
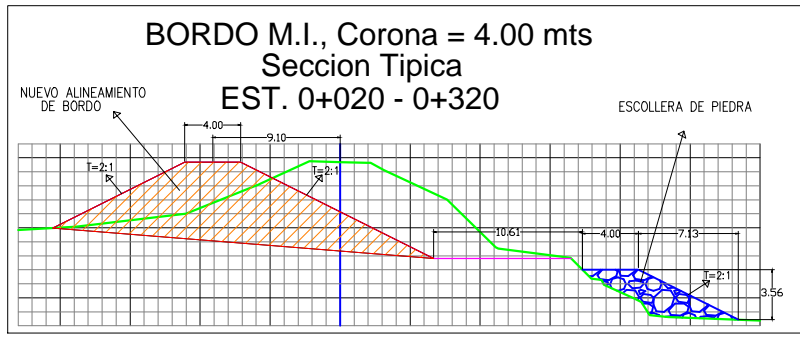
CONTENIDO:
PLANTA DE UBICACION

ESCALA:
SE

FECHA:
FEB - 2017

HOJA

1/8



LEVANTO:
VICTOR CARRANZA

DISEÑO:
ING. REYNALDO MAJANO

DIBUJO:
VICTOR DUBON

REVISÓ:
ING. NEIL DIAZ

APROBÓ:
ING. NEIL DIAZ
DEPTO. DE INGENIERIA

ING. SERGIO VILLATORO
DIRECTOR CCIVS

PROYECTO :
RETIRO DE BORDO Y OBRAS DE PROTECCION MARGEN IZQUIEDA DEL RIO CHAMELECON COLONIA LAS MORALES.,

PROPIETARIO:
C.C.I.V.S.

UBICACION:

JURISDICCION DE
S.P.S.
DEPTO. DE CORTES

CONTENIDO:

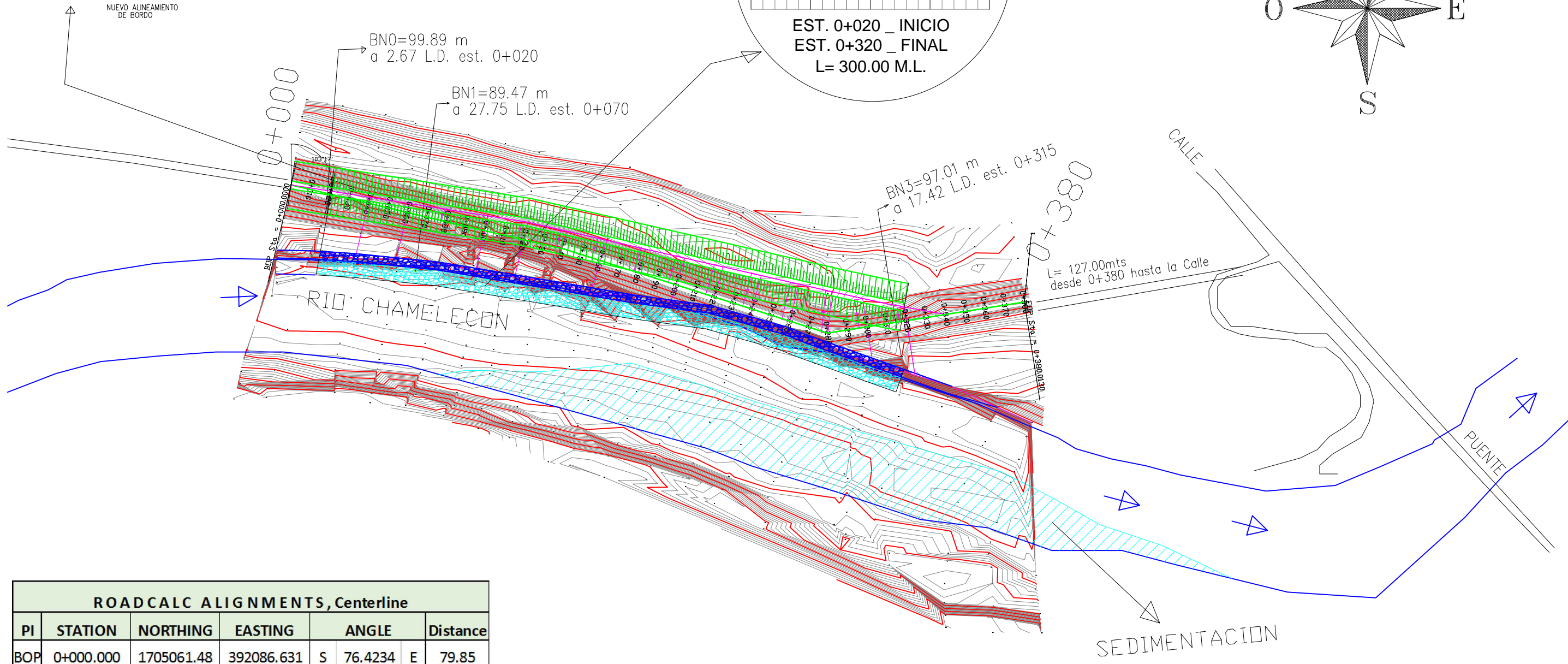
PLANTA GENERAL

ESCALA:
1 / 1,500

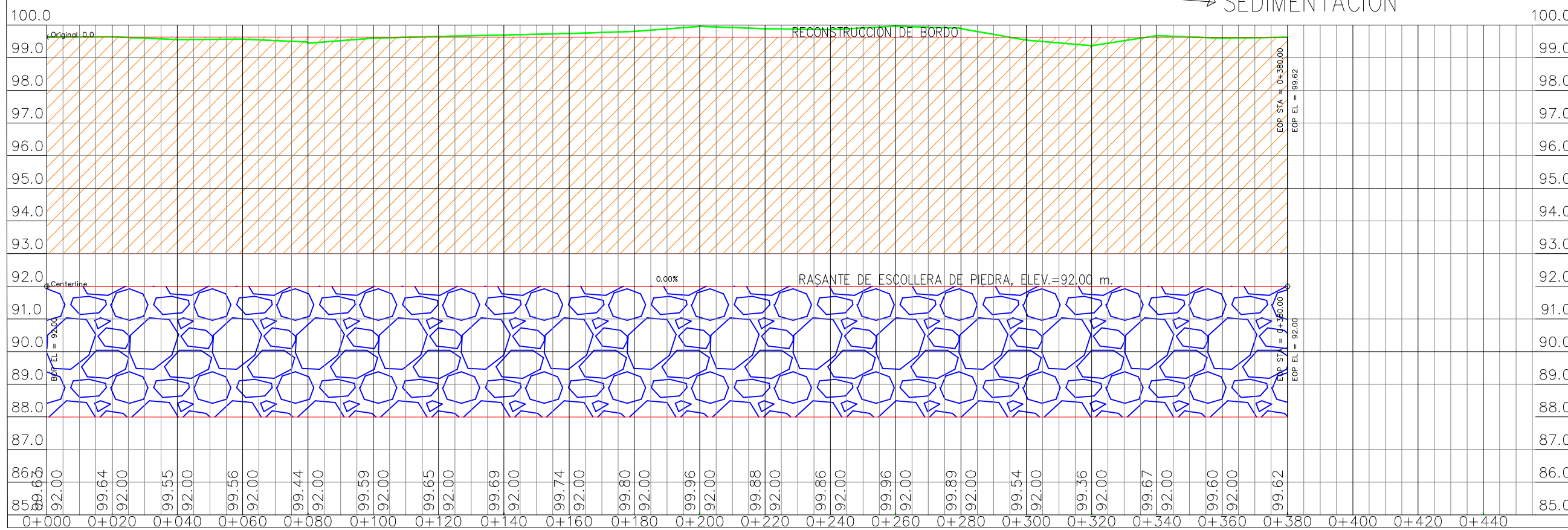
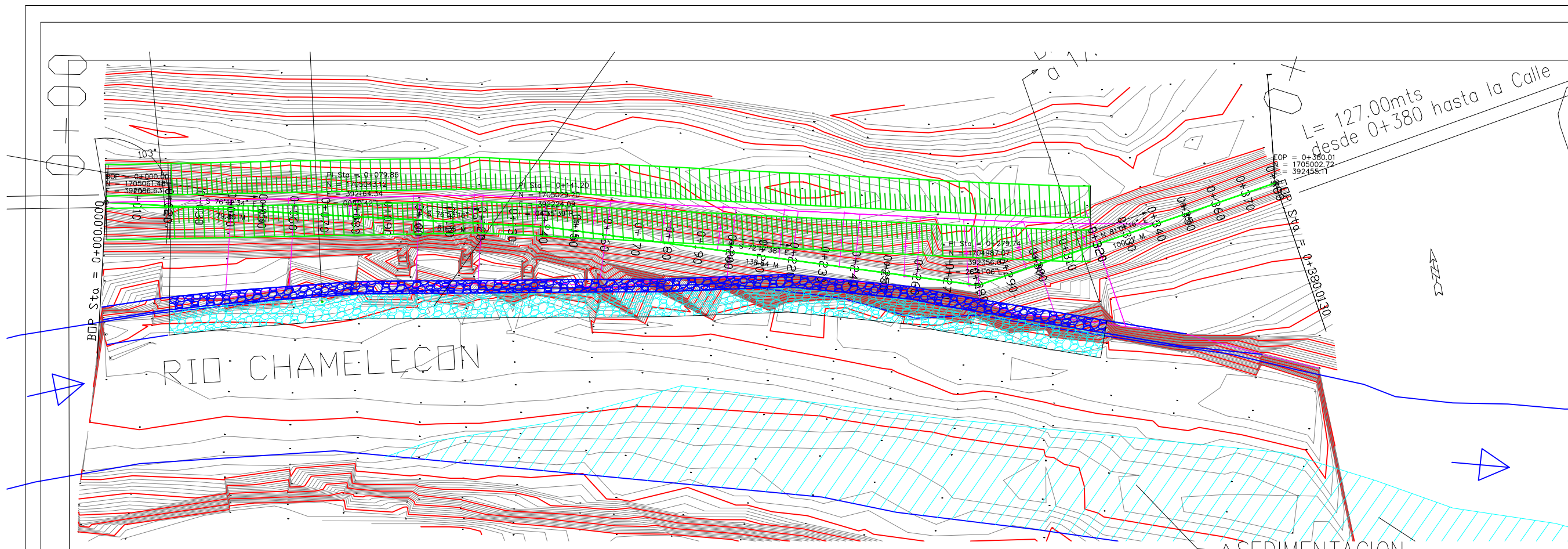
FECHA:
FEB - 2017

HOJA

2/8



ROADCALC ALIGNMENTS, Centerline						
PI	STATION	NORTHING	EASTING	ANGLE	Distance	
BOP	0+000.000	1705061.48	392086.631	S 76.4234 E	79.85	
1	0+079.848	1705043.12	392164.34	S 76.5316 E	61.35	
2	0+141.199	1705029.20	392224.092	S 72.1738 E	138.54	
3	0+279.738	1704987.07	392356.068	N 81.0116 E	100.28	
EOP	0+380.013	1705002.72	392455.114			



LEVANTO:
VICTOR CARRANZA
DISEÑO:
ING. REYNALDO MAJANO
DIBUJO:
VICTOR DUBON
REVISÓ:
ING. NEIL DIAZ
APROBÓ:
ING. NEIL DIAZ
DEPTO. DE INGENIERIA
ING. SERGIO VILLATORO
DIRECTOR CCIVS

PROYECTO :
RETIRO DE BORDO Y OBRAS DE PROTECCION MARGEN IZQUIEDA DEL RIO CHAMELECON COLONIA LAS MORALES,
PROPIETARIO:
C.C.I.V.S.
UBICACION:
JURISDICCION DE S.P.S.
DEPTO. DE CORTES

CONTENIDO:
PLANTA
PERFIL
ESCALA:
SE
FECHA:
FEB - 2017

HOJA
3/8



Comisión para el Control de Inundaciones del Valle de Sula (CCIVS)

LEVANTO: VÍCTOR CARRANZA

DISEÑO: ING. REYNALDO MAJANO

DIBUJO: VÍCTOR DUBON

REVISÓ: ING. NEIL DIAZ

APROBÓ: ING. NEIL DIAZ
DEPTO. DE INGENIERIA

ING. SERGIO VILLATORO
DIRECTOR CCIVS

PROYECTO: RETIRO DE BORDO Y OBRAS DE PROTECCION MARGEN IZQUIEDA DEL RIO CHAMELECON COLONIA LAS MORALES.

PROPIETARIO: C.C.I.V.S.

UBICACION: JURISDICCION DE S.P.S. DEPTO. DE CORTES

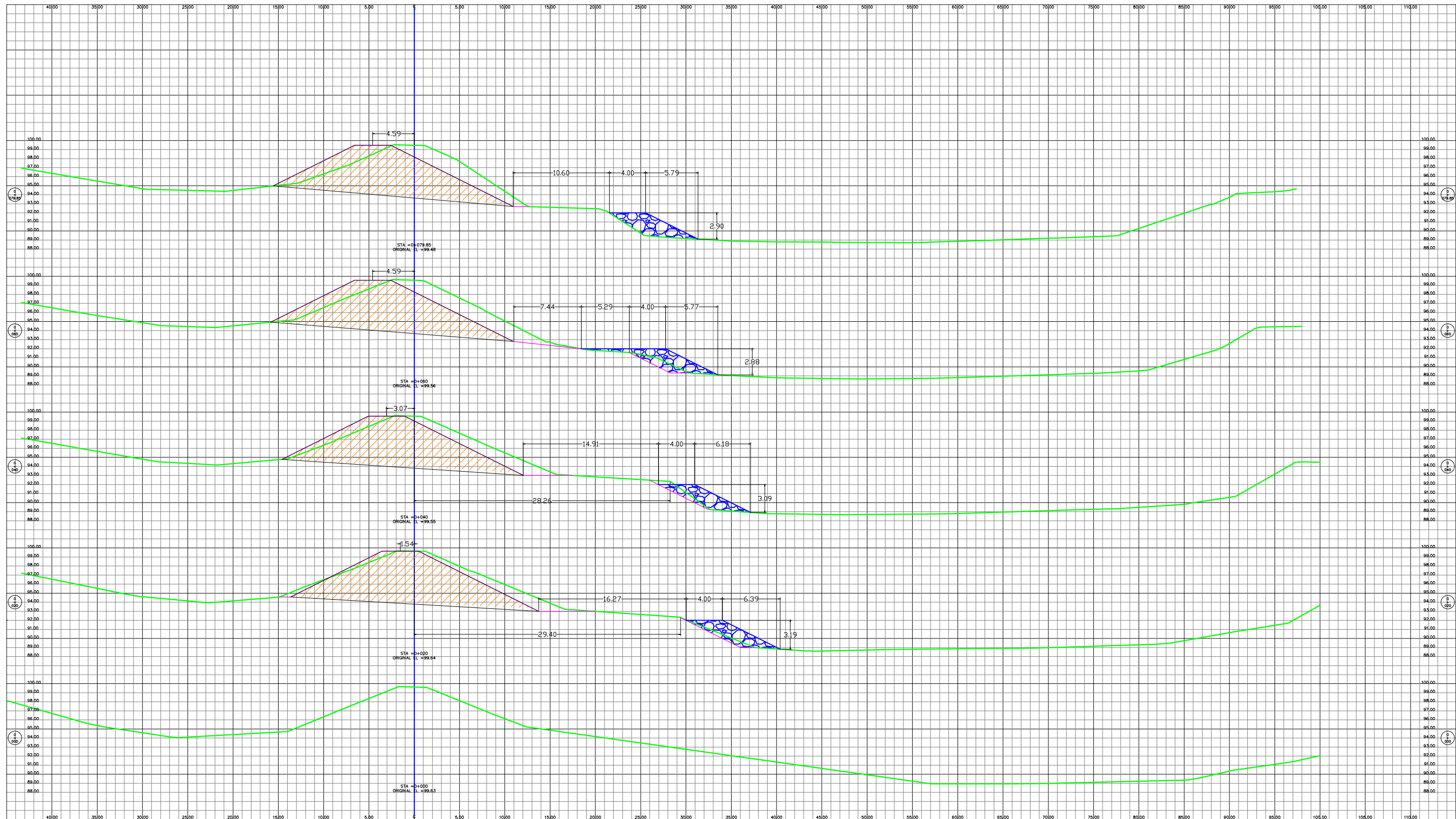
CONTENIDO: SECCIONES TRANSV...

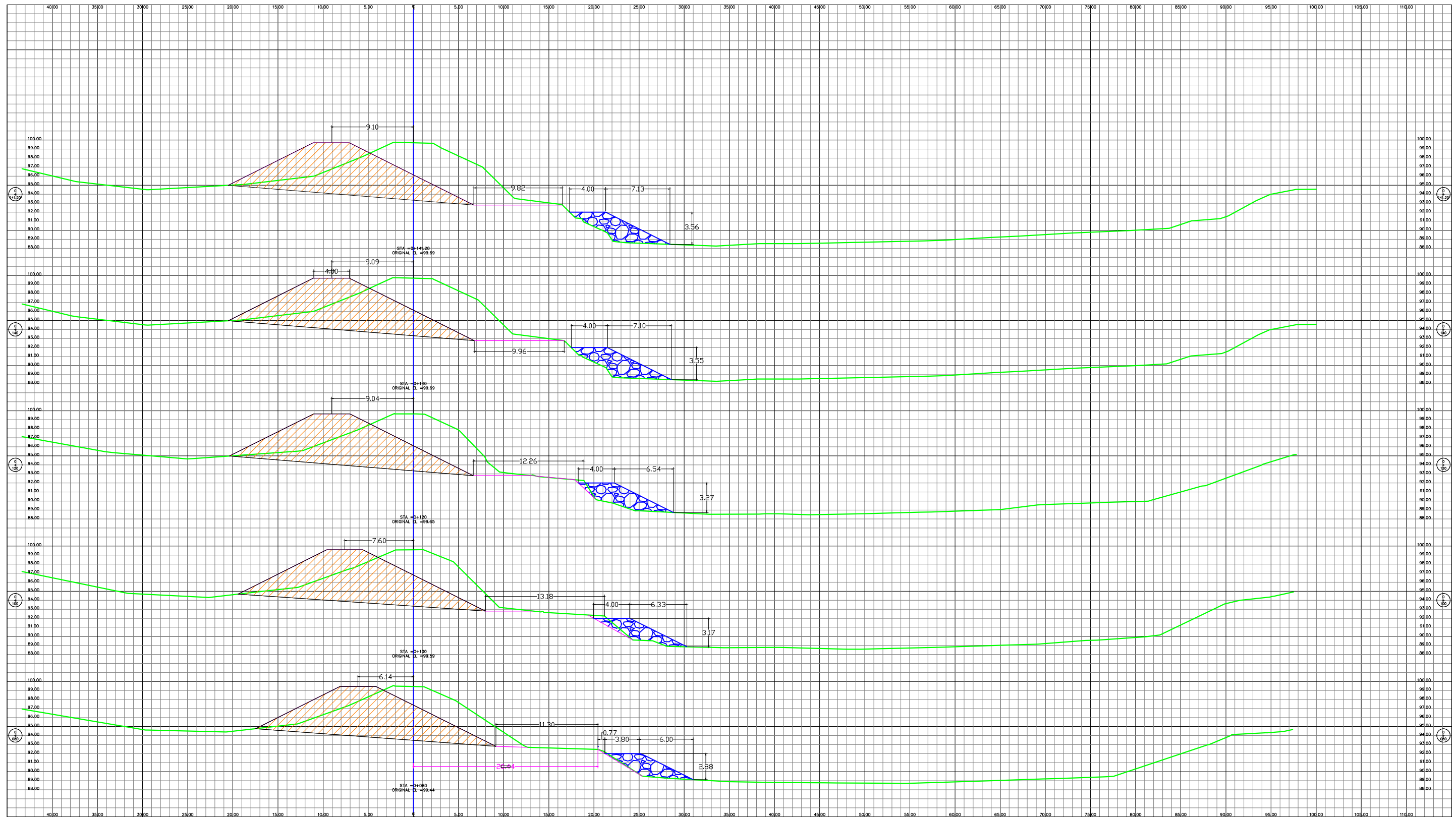
ESCALA: 1 / 250

FECHA: FEB - 2017

HOJA

4/8





Comision para el Control de Inundaciones del Valle de Sula (CCIVS)

LEVANTO: VICTOR CARRANZA

DISEÑO: ING. REYNALDO MAJANO

DIBUJO: VICTOR DUBON

REVISÓ: ING. NEIL DIAZ

APROBÓ: ING. NEIL DIAZ
DEPTO. DE INGENIERIA

ING. SERGIO VILLATORO
DIRECTOR CCIVS

PROYECTO : RETIRO DE BORDO Y OBRAS DE PROTECCION MARGEN IZQUIEDA DEL RIO CHAMELECON COLONIA LAS MORALES.

PROPIETARIO: C.C.I.V.S.

UBICACIÓN:

JURISDICCION DE S.P.S.
DEPTO. DE CORTES

CONTENIDO: SECCIONES TRANSV...

ESCALA: 1 / 250

FECHA: FEB - 2017

HOJA

5/8



Comisión para el Control de
Inundaciones del Valle de
Sula
(CCIVS)

LEVANTO:
VICTOR CARRANZA
DISEÑO:
ING. REYNALDO MAJANO
DIBUJO:
VICTOR DUBON

REVISÓ:
ING. NEIL DIAZ

APROBÓ:
ING. NEIL DIAZ
DEPTO. DE INGENIERIA
ING. SERGIO VILLATORO
DIRECTOR CCIVS

PROYECTO :
RETIRO DE
BORDO Y OBRAS
DE PROTECCION
MARGEN
IZQUIERDA DEL RIO
CHAMELECON
COLONIA LAS
MORALES,.

PROPIETARIO:
C.C.I.V.S.
UBICACION:

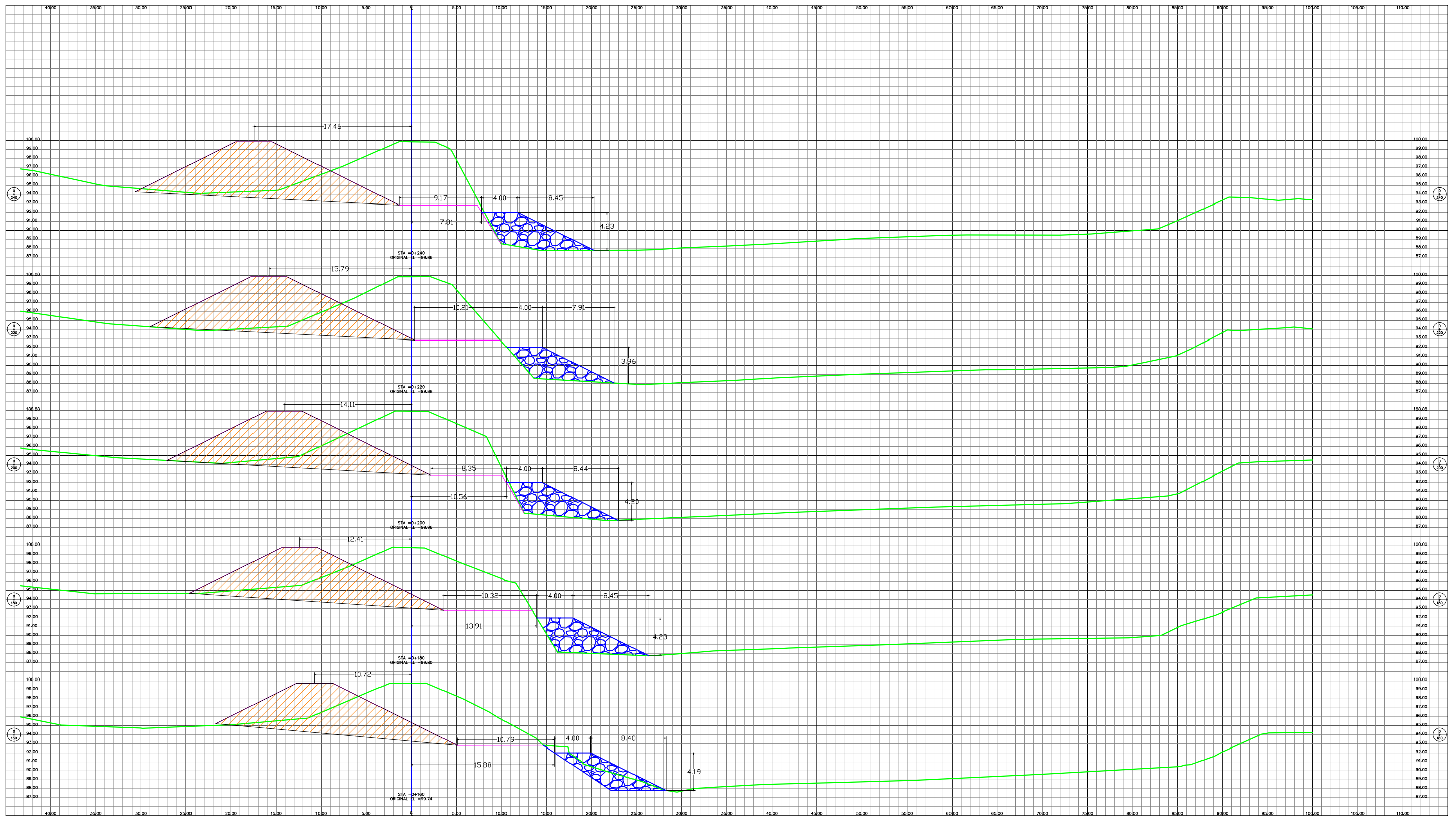
JURISDICCION DE
S.P.S.
DEPTO. DE CORTES

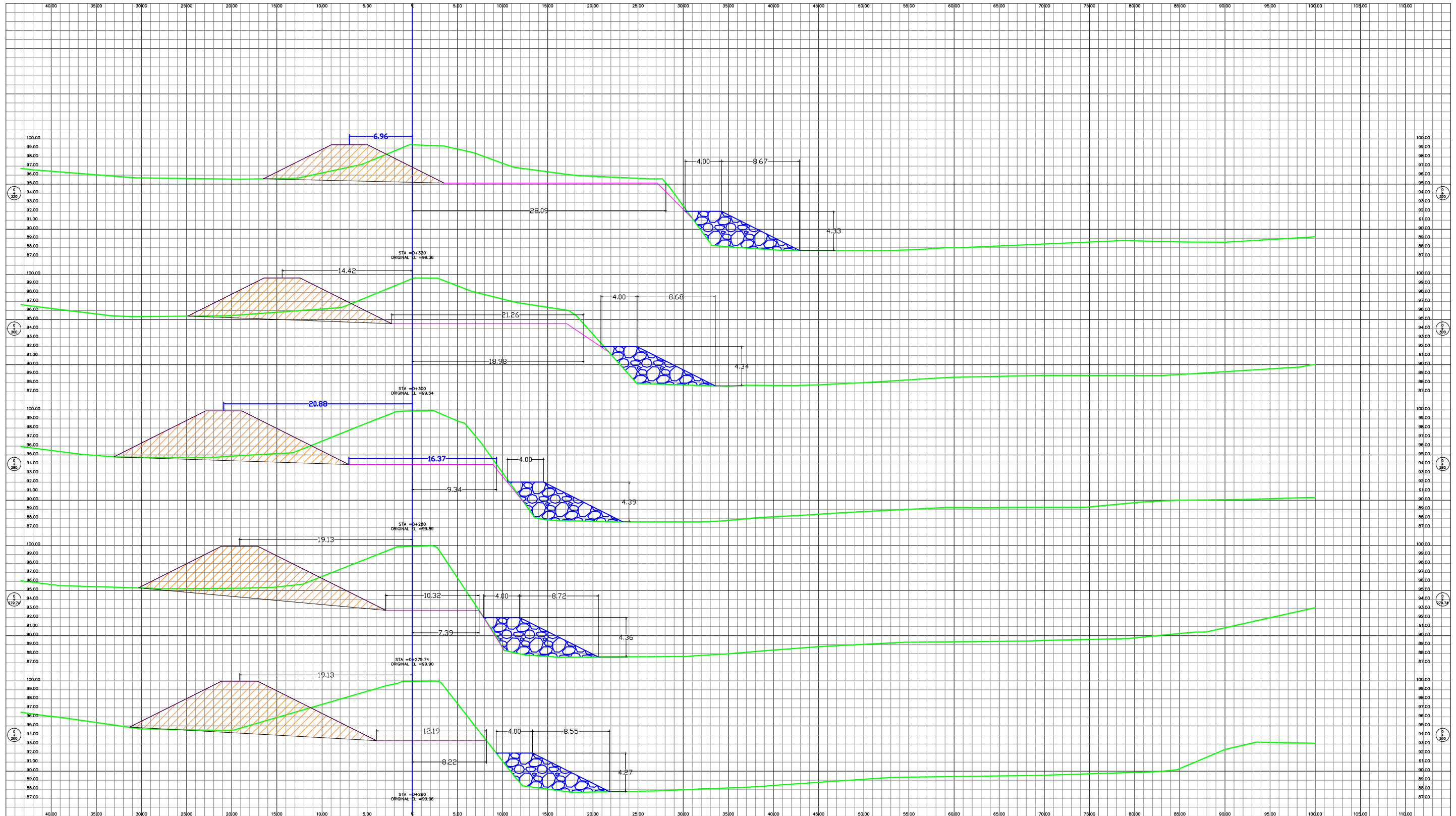
CONTENIDO:
SECCIONES
TRANSV...

ESCALA:
1 / 250
FECHA:
FEB - 2017

HOJA

6/8





LEVANTO: VICTOR CARRANZA
 DISEÑO: ING. REYNALDO MAJANO
 DIBUJO: VICTOR DUBON
 REVISÓ: ING. NEIL DIAZ
 APROBÓ: ING. NEIL DIAZ
 DEPTO. DE INGENIERIA
 ING. SERGIO VILLATORO DIRECTOR CCIVS

PROYECTO : RETIRO DE BORDO Y OBRAS DE PROTECCION MARGEN IZQUIEDA DEL RIO CHAMELECON COLONIA LAS MORALES.

PROPIETARIO: C.C.I.V.S.
 UBICACION: JURISDICCION DE S.P.S. DEPTO. DE CORTES

CONTENIDO: SECCIONES TRANSV...

ESCALA: 1 / 250
 FECHA: FEB - 2017

HOJA 7/8



GOBIERNO DE LA
REPUBLICA DE HONDURAS
Comision para el Control de
Inundaciones del Valle de
Sula
(CCIVS)

LEVANTO:
VICTOR CARRANZA
DISEÑO:
ING. REYNALDO MAJANO
DIBUJO:
VICTOR DUBON

REVISÓ:
ING. NEIL DIAZ

APROBÓ:
ING. NEIL DIAZ
DEPTO. DE INGENIERIA

ING. SERGIO VILLATORO
DIRECTOR CCIVS

PROYECTO :
RETIRO DE
BORDO Y OBRAS
DE PROTECCION
MARGEN
IZQUIEDA DEL RIO
CHAMELECON
COLONIA LAS
MORALES..

PROPIETARIO:
C.C.I.V.S.

UBICACION:

JURISDICCION DE
S.P.S.
DEPTO. DE CORTES

CONTENIDO:

SECCIONES
TRANSV...

ESCALA:
1 / 250

FECHA:
FEB - 2017

HOJA

8/8

