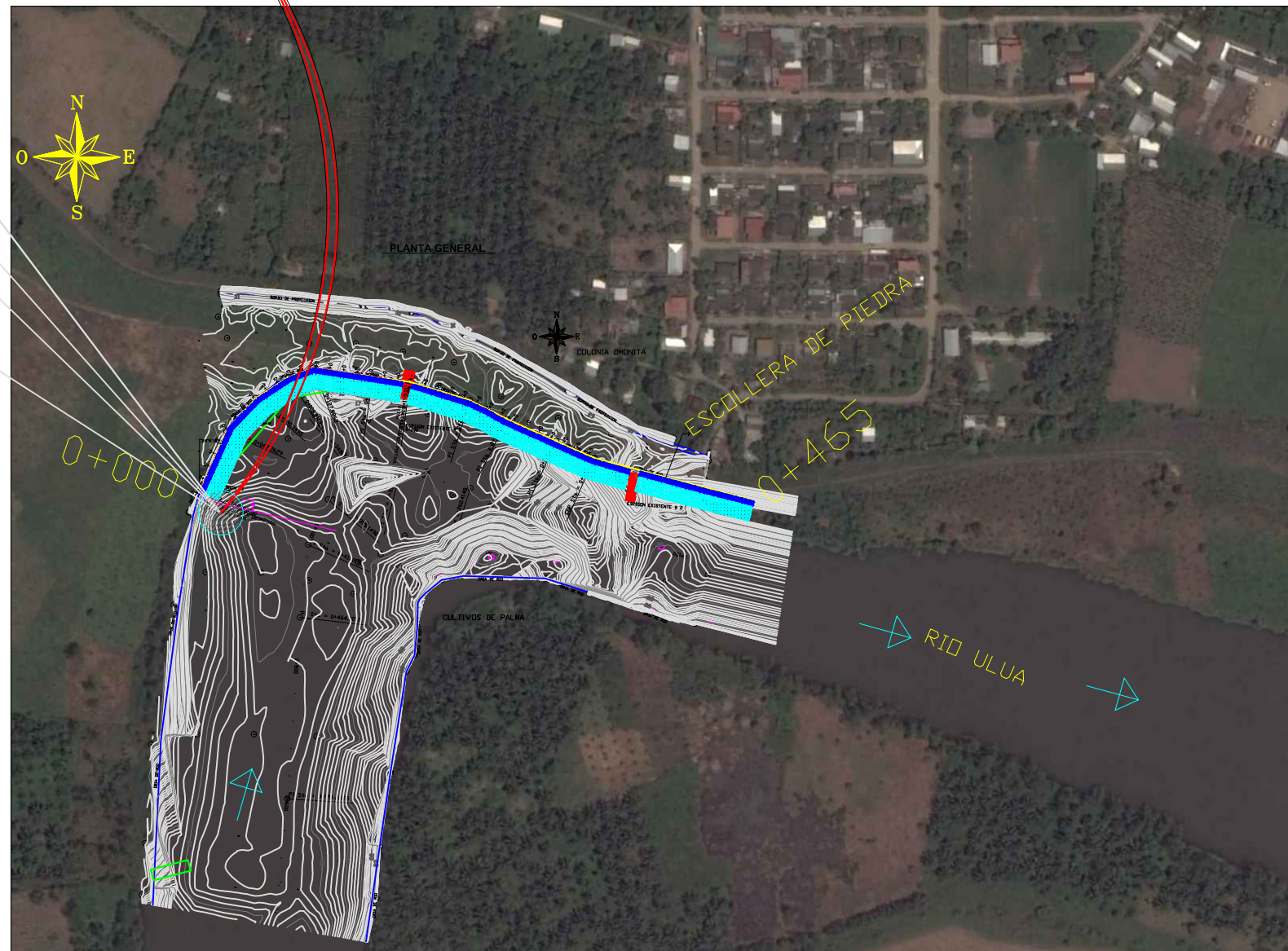


# LOCALIZACION



# PLANTA DE UBICACION



# INDICE

## HOJA CONTENIDO

- 1 ÍNDICE DEL PLANO Y UBICACIÓN.
- 2 PLANTA GENERAL
- 3 SECCIONES TRANSVERSALES ( EST. 0+000 - 0+140 ).
- 4 SECCIONES TRANSVERSALES ( EST. 0+160 - 0+275.14 ).
- 5 SECCIONES TRANSVERSALES ( EST. 0+280 - 0+344.51 ).
- 6 SECCIONES TRANSVERSALES ( EST. 0+365 - 0+465 ).



**LEVANTO:**  
TELA RAILROAD CIA

**DISEÑO:**  
ING. GERSON CORTES

**DIBUJO:**  
VICTOR DUBON

**REVISÓ:**  
ING. NEIL DIAZ

**APROBÓ:**  
ING. NEIL DIAZ  
DEPTO. DE INGENIERIA

ING. SERGIO VILLATORO  
DIRECTOR CCIVS

**PROYECTO :**  
OBRAS DE PROTECCION EN MARGEN IZQUIERDA DEL RIO ULUA, SECTOR OMONITA.

**PROPIETARIO:**  
C.C.I.V.S.

**UBICACIÓN:**  
JURISDICCION DE SAN MANUEL  
DEPTO. DE CORTES

**CONTENIDO:**  
PLANTA DE UBICACION Y LOCALIZACION

**ESCALA:**  
SE

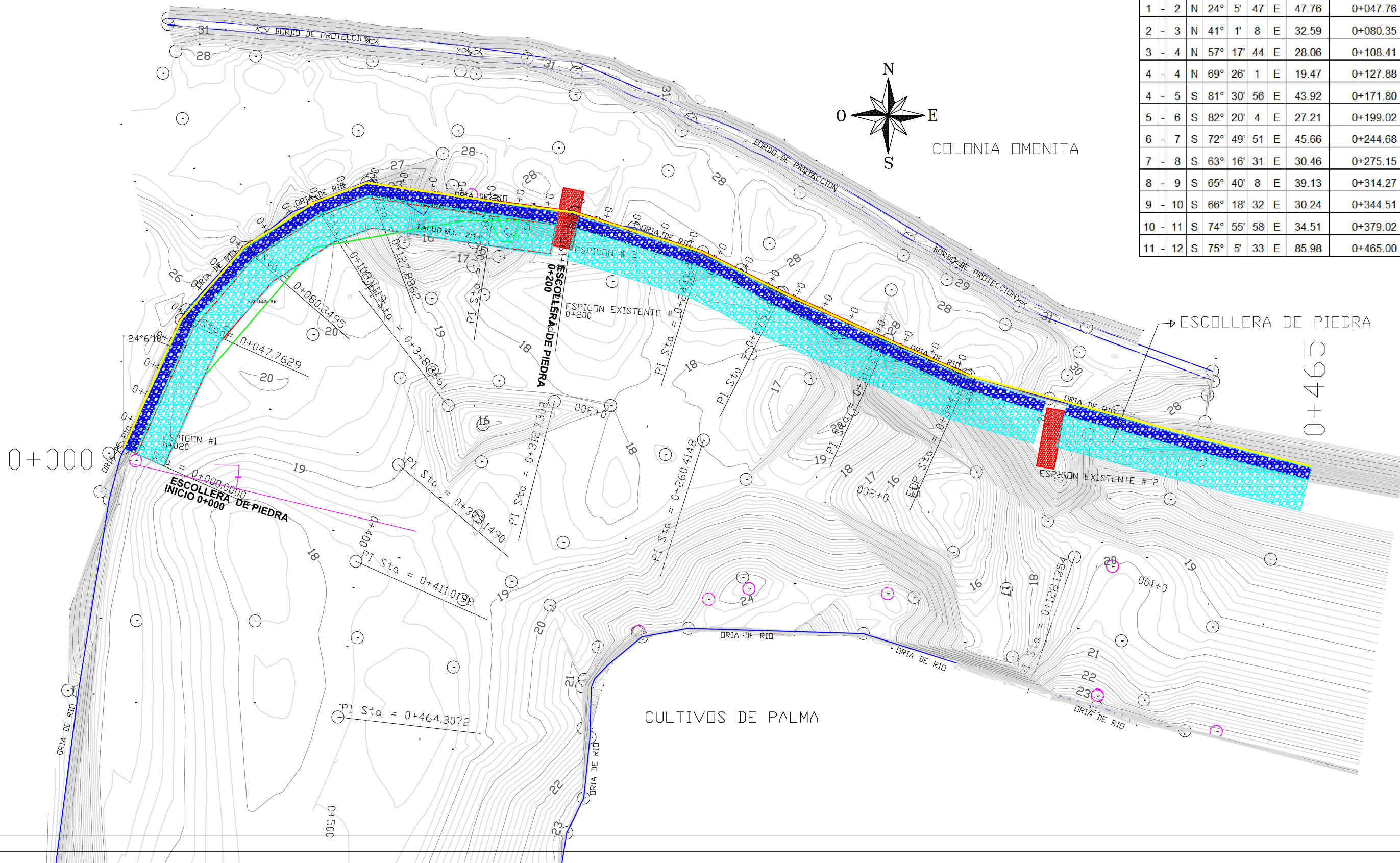
**FECHA:**  
FEB - 2017

HOJA

**1/6**



# PLANTA GENERAL



DATOS DEL POLIGONO					
PI	RUMBO	DIST.	ESTACION		
de -a	G M S	MTS	KMS		
			0+00.00		
1 - 2	N 24° 5' 47" E	47.76	0+047.76		
2 - 3	N 41° 1' 8" E	32.59	0+080.35		
3 - 4	N 57° 17' 44" E	28.06	0+108.41		
4 - 4	N 69° 26' 1" E	19.47	0+127.88		
4 - 5	S 81° 30' 56" E	43.92	0+171.80		
5 - 6	S 82° 20' 4" E	27.21	0+199.02		
6 - 7	S 72° 49' 51" E	45.66	0+244.68		
7 - 8	S 63° 16' 31" E	30.46	0+275.15		
8 - 9	S 65° 40' 8" E	39.13	0+314.27		
9 - 10	S 66° 18' 32" E	30.24	0+344.51		
10 - 11	S 74° 55' 58" E	34.51	0+379.02		
11 - 12	S 75° 5' 33" E	85.98	0+465.00		



**LEVANTO:**  
 TELA RAILROAD CIA  
**DISEÑO:**  
 ING. GERSON CORTES  
**DIBUJO:**  
 VICTOR DUBON  
**REVISÓ:**  
 ING. NEIL DIAZ  
**APROBÓ:**  
 ING. NEIL DIAZ  
 DEPTO. DE INGENIERIA  
 ING. SERGIO VILLATORO  
 DIRECTOR CCIVS

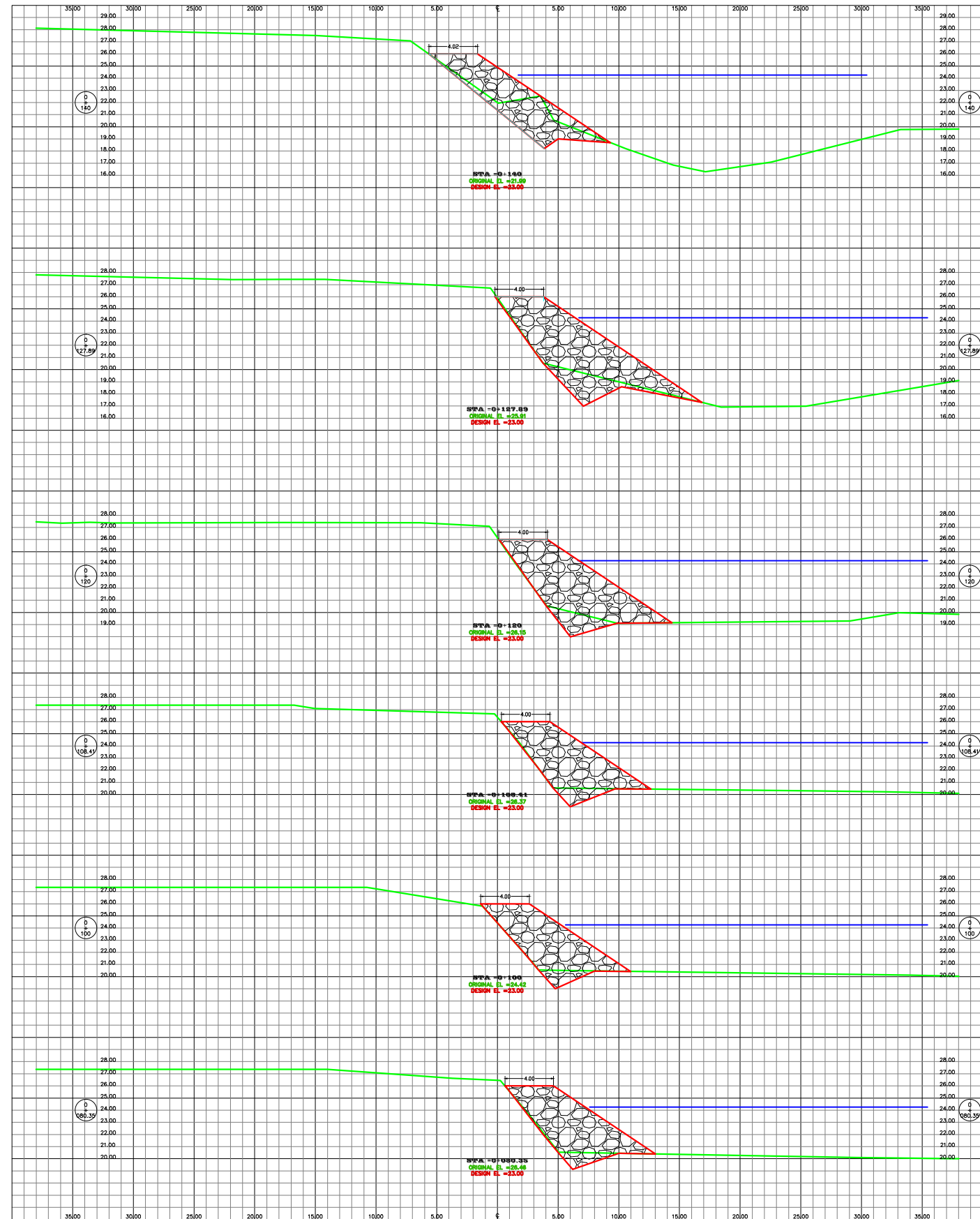
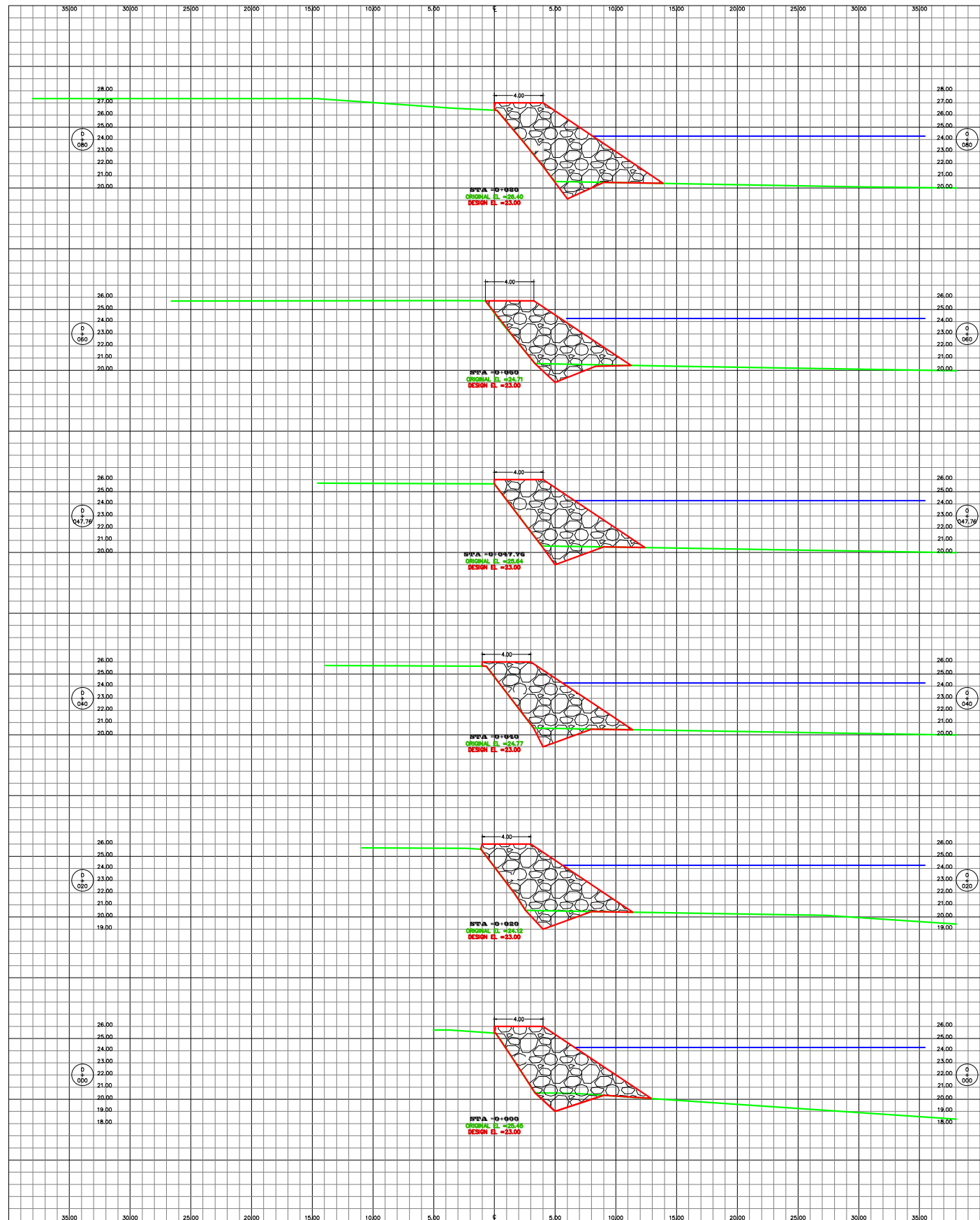
**PROYECTO :**  
 OBRAS DE PROTECCION EN MARGEN IZQUIERDA DEL RIO ULUA, SECTOR OMONITA.

**PROPIETARIO:**  
 C.C.I.V.S.  
**UBICACION:**  
 JURISDICCION DE SAN MANUEL  
 DEPTO. DE CORTES

**CONTENIDO:**  
 PLANTA GENERAL

**ESCALA:**  
 SE  
**FECHA:**  
 FEB - 2017

HOJA  
**2/6**



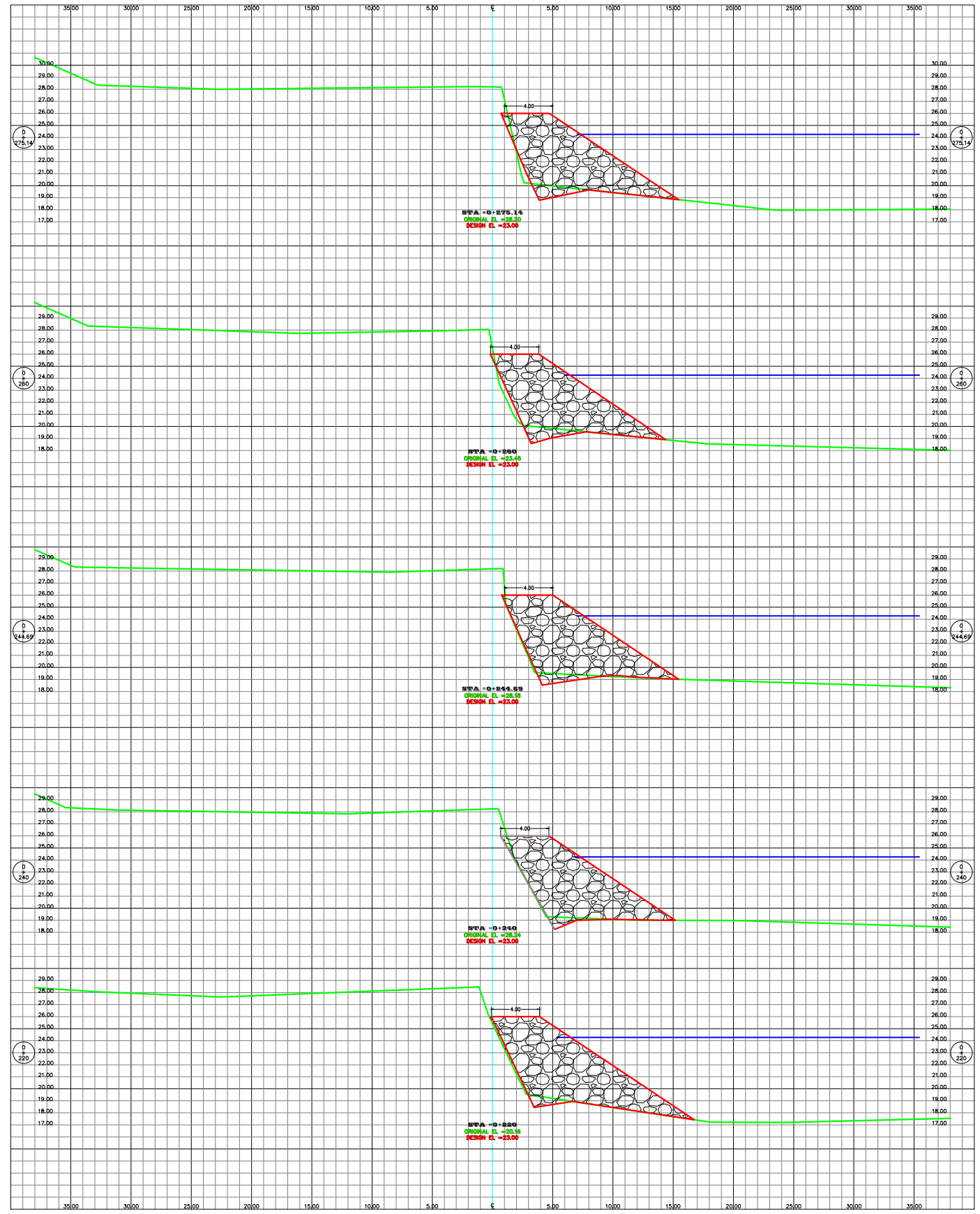
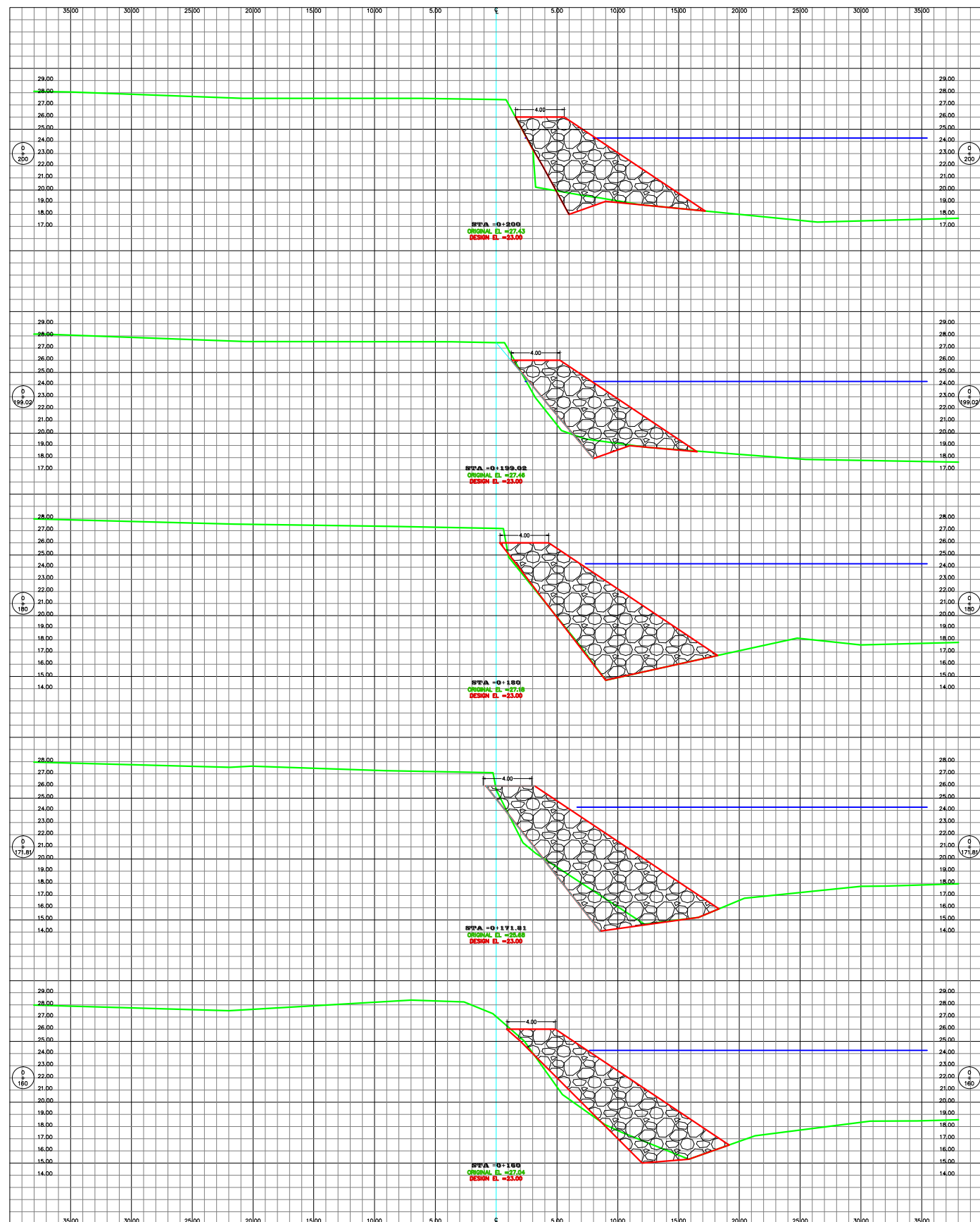
**LEVANTO:**  
 TELA RAILROAD CIA  
**DISEÑO:**  
 ING. GERSON CORTES  
**DIBUJO:**  
 VICTOR DUBON  
**REVISÓ:**  
 ING. NEIL DIAZ  
**APROBÓ:**  
 ING. NEIL DIAZ  
 DEPTO. DE INGENIERIA  
 ING. SERGIO VILLATORO  
 DIRECTOR CCIVS

**PROYECTO :**  
**OBRAS DE PROTECCION EN MARGEN IZQUIERDA DEL RIO ULUA, SECTOR OMONITA.**  
**PROPIETARIO:**  
**C.C.I.V.S.**  
**UBICACION:**  
 JURISDICCION DE SAN MANUEL  
 DEPTO. DE CORTES

**CONTENIDO:**  
**SECCIONES TRANSV...**  
 ESCALA:  
**1 / 250**  
 FECHA:  
**FEB - 2017**

HOJA  
**3/6**





GOBIERNO DE LA REPUBLICA DE HONDURAS  
 Comisión para el Control de Inundaciones del Valle de Sula (CCIVS)

LEVANTO:  
 TELA RAILROAD CIA  
 DISEÑO:  
 ING. GERSON CORTES  
 DIBUJO:  
 VICTOR DUBON  
 REVISÓ:  
 ING. NEIL DIAZ  
 APROBÓ:  
 ING. NEIL DIAZ  
 DEPTO. DE INGENIERIA  
 ING. SERGIO VILLATORO  
 DIRECTOR CCIVS

PROYECTO :  
 OBRAS DE PROTECCION EN MARGEN IZQUIERDA DEL RIO ULUA, SECTOR OMONTA.

PROPIETARIO:  
 C.C.I.V.S.  
 UBICACIÓN:  
 JURISDICCION DE SAN MANUEL  
 DEPTO. DE CORTES

CONTENIDO:  
 SECCIONES TRANSV...

ESCALA:  
 1 / 250  
 FECHA:  
 FEB - 2017

HOJA  
 4/6



GOBIERNO DE LA  
REPUBLICA DE HONDURAS  
Comisión para el Control de  
Inundaciones del Valle de  
Sula  
**(CCIVS)**

**LEVANTO:**  
TELA RAILROAD CIA  
**DISEÑO:**  
ING. GERSON CORTES  
**DIBUJO:**  
VICTOR DUBON  
**REVISÓ:**  
ING. NEIL DIAZ  
**APROBÓ:**  
ING. NEIL DIAZ  
DEPTO. DE INGENIERIA  
ING. SERGIO VILLATORO  
DIRECTOR CCIVS

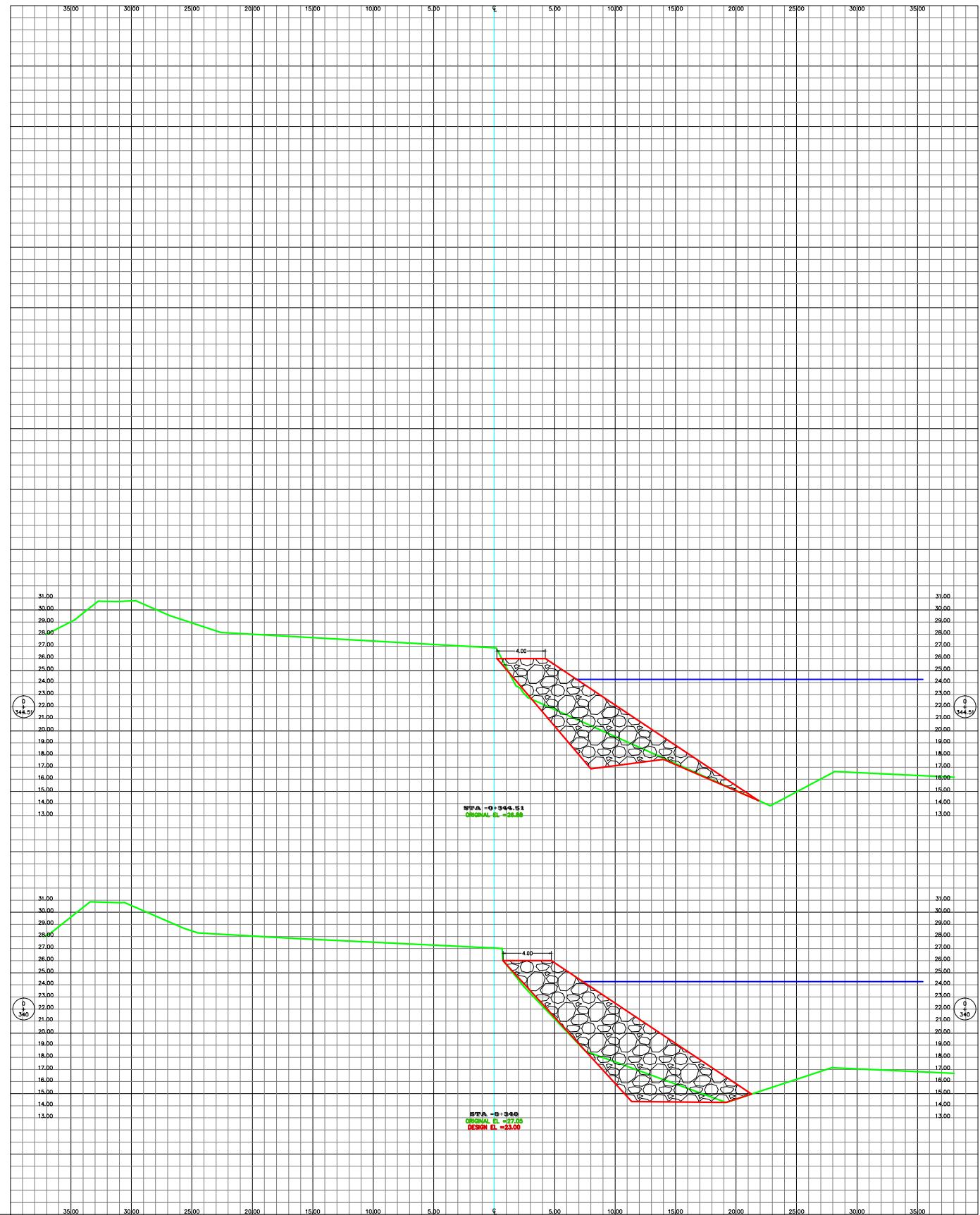
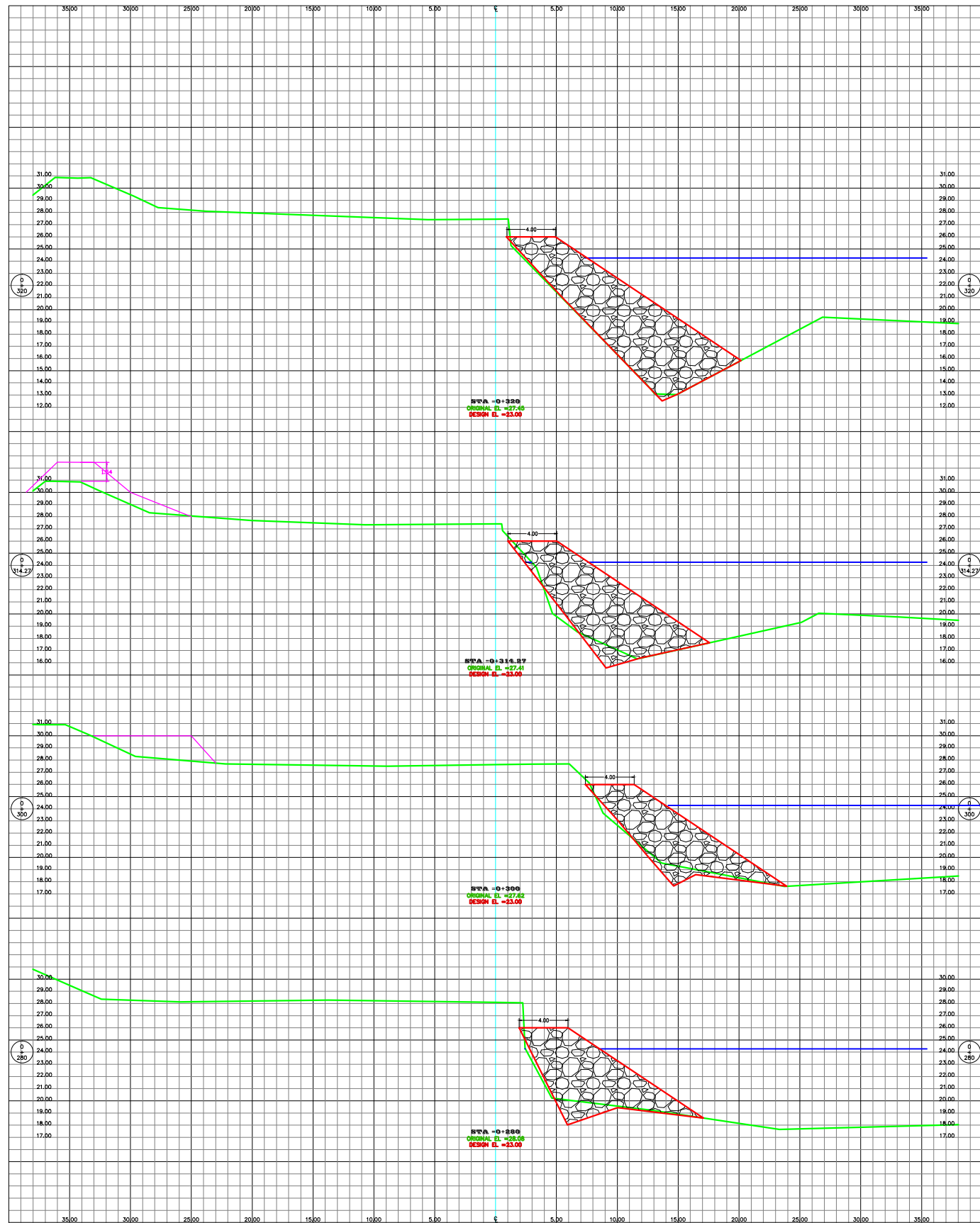
**PROYECTO :**  
**OBRAS DE PROTECCION EN MARGEN IZQUIERDA DEL RIO ULUA, SECTOR OMONITA.**

**PROPIETARIO:**  
**C.C.I.V.S.**  
**UBICACIÓN:**  
JURISDICCION DE SAN MANUEL  
DEPTO. DE CORTES

**CONTENIDO:**  
**SECCIONES TRANSV...**

**ESCALA:**  
**1 / 250**  
**FECHA:**  
**FEB - 2017**

HOJA  
**5/6**





GOBIERNO DE LA REPUBLICA DE HONDURAS

Comisión para el Control de Inundaciones del Valle de Sula (CCIVS)

LEVANTO: TELA RAILROAD CIA

DISEÑO: ING. GERSON CORTES

DIBUJO: VICTOR DUBON

REVISÓ: ING. NEIL DIAZ

APROBÓ: ING. NEIL DIAZ

DEPTO. DE INGENIERIA

ING. SERGIO VILLATORO DIRECTOR CCIVS

PROYECTO : OBRAS DE PROTECCION EN MARGEN IZQUIERDA DEL RIO ULUA, SECTOR OMONITA.

PROPIETARIO: C.C.I.V.S.

UBICACIÓN: JURISDICCION DE SAN MANUEL DEPTO. DE CORTES

CONTENIDO: SECCIONES TRANSV...

ESCALA: 1 / 250

FECHA: FEB - 2017

HOJA

6/6

