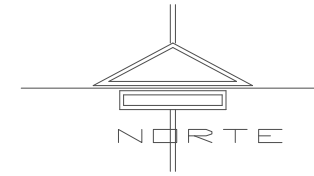
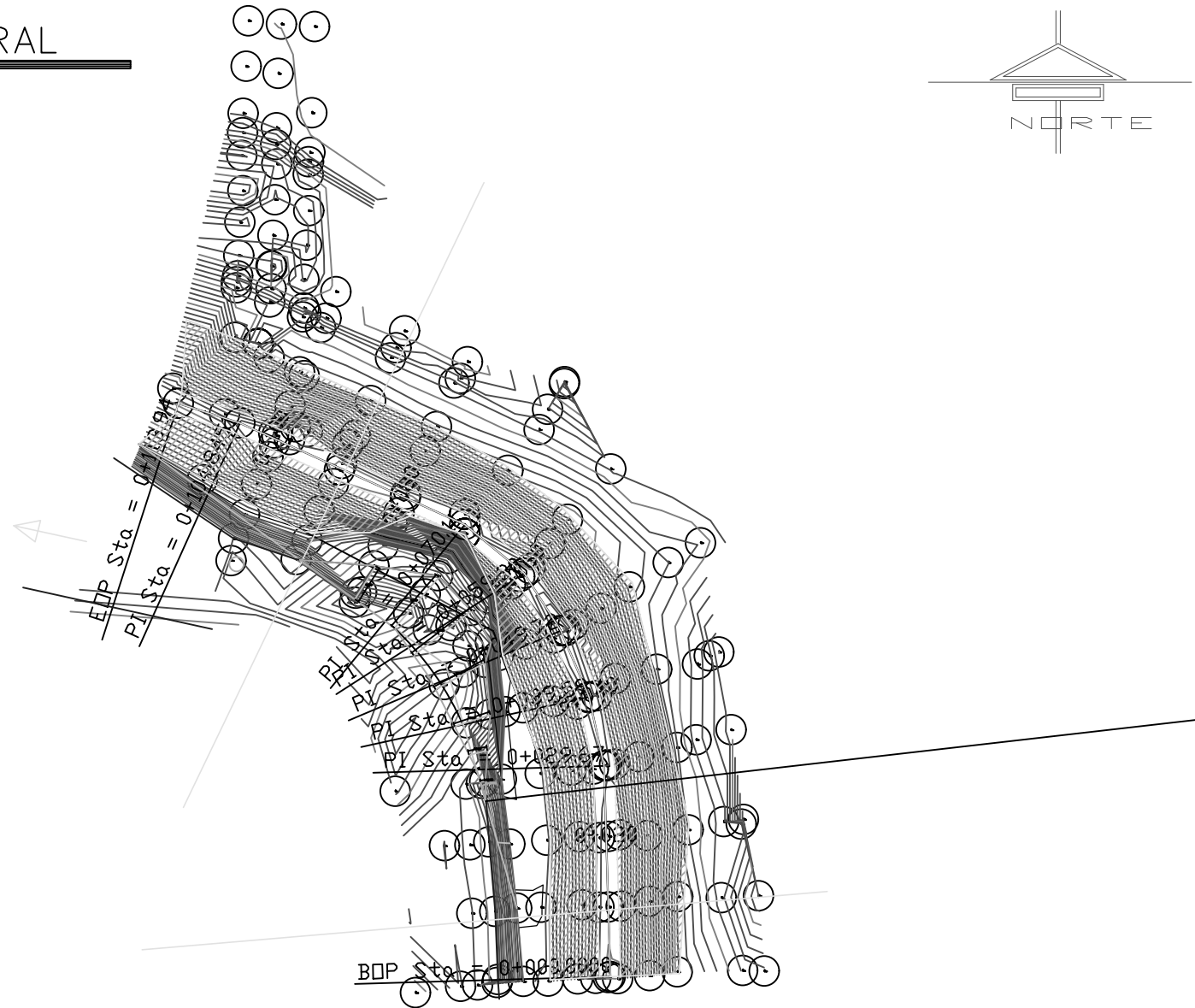


PLANTA GENERAL



CCIVS

LEVANTO:
CCIVS

DISEÑO:
CCIVS

DIBUJO:
CCIVS

REVISÓ:
CCIVS

APROBÓ:
ING. NEIL PATRICK DIAZ
DEPTO. DE INGENIERIA

ING. SERGIO VILLATORO
CRUZ
DIRECTOR CCIVS

PROYECTO:
RECONSTRUCCION DE BORDO DE OBRAS DE PROTECCION MARGEN DERECHA DEL RIO BLANCO, TRAMO 2, SECTOR CAMPO OLIVO-EL BEJUCCO

PROPIETARIO:
C.C.I.V.S.

UBICACION:
JURISDICCION STA CRUZ DE YOJOA

CONTENIDO:
PLANTA GENERAL

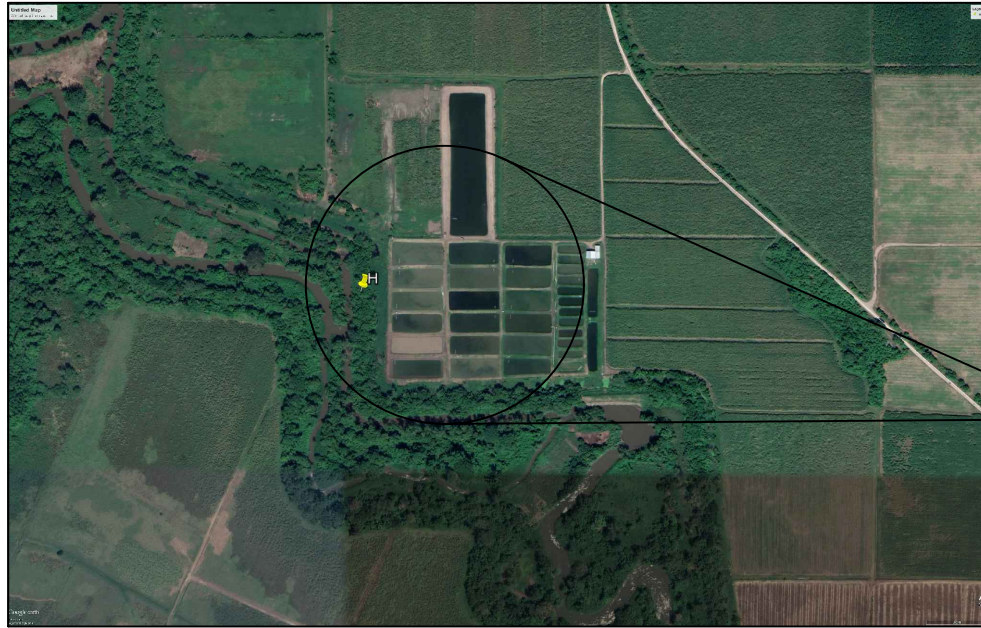
ESCALA:
SE

FECHA:
ABRIL 2019

HOJA

1 / 8

PLANTA DE UBICACION



INDICIE

1. PLANTA GENERAL
2. PLANTA DE UBICACION
3. SECCION TIPICA
4. SECCIONES TRANSVERSALES 0+000-0+029.67
5. SECCIONES TRANSVERSALES 0+030-0+050
6. SECCIONES TRANSVERSALES 0+059.31-0+070
7. SECCIONES TRANSVERSALES 0+080-0+102
8. SECCIONES TRANSVERSALES 0+103-0+110



LEVANTO:
CCIVS
DISEÑO:
CCIVS
DIBUJO:
CCIVS
REVISÓ:
CCIVS
APROBÓ:
ING. NEIL PATRICK DIAZ
DEPTO. DE INGENIERIA
ING. SERGIO VILLATORO
CRUZ
DIRECTOR CCIVS

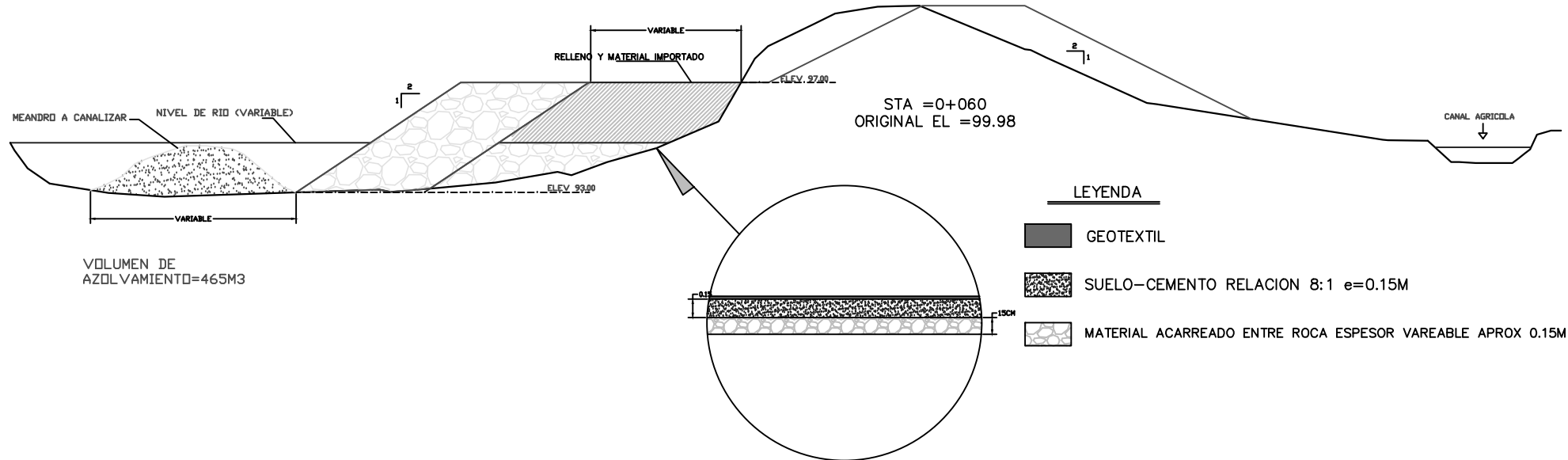
PROYECTO:
RECONSTRUCCION
DE BORDO DE
OBRAS DE
PROTECCION
MARGEN DERECHA
DEL RIO
BLANCO, TRAMO
2, SECTOR CAMPO
OLIVO-EL BEJUCCO
PROPIETARIO:
C.C.I.V.S.
UBICACION:
JURISDICCION
STA CRUZ DE YOJOA

CONTENIDO:
PLANTA
UBICACION
ESCALA:
SE
FECHA:
ABRIL 2019

HOJA

2 / 8

DETALLE TIPICO DE EMPALME SUELO CEMENTO-ESCOLLERA-GEOTEXTIL



LEYENDA

- GEOTEXTIL
- SUELO-CEMENTO RELACION 8:1 e=0.15M
- MATERIAL ACARREADO ENTRE ROCA ESPESOR VAREABLE APROX 0.15M



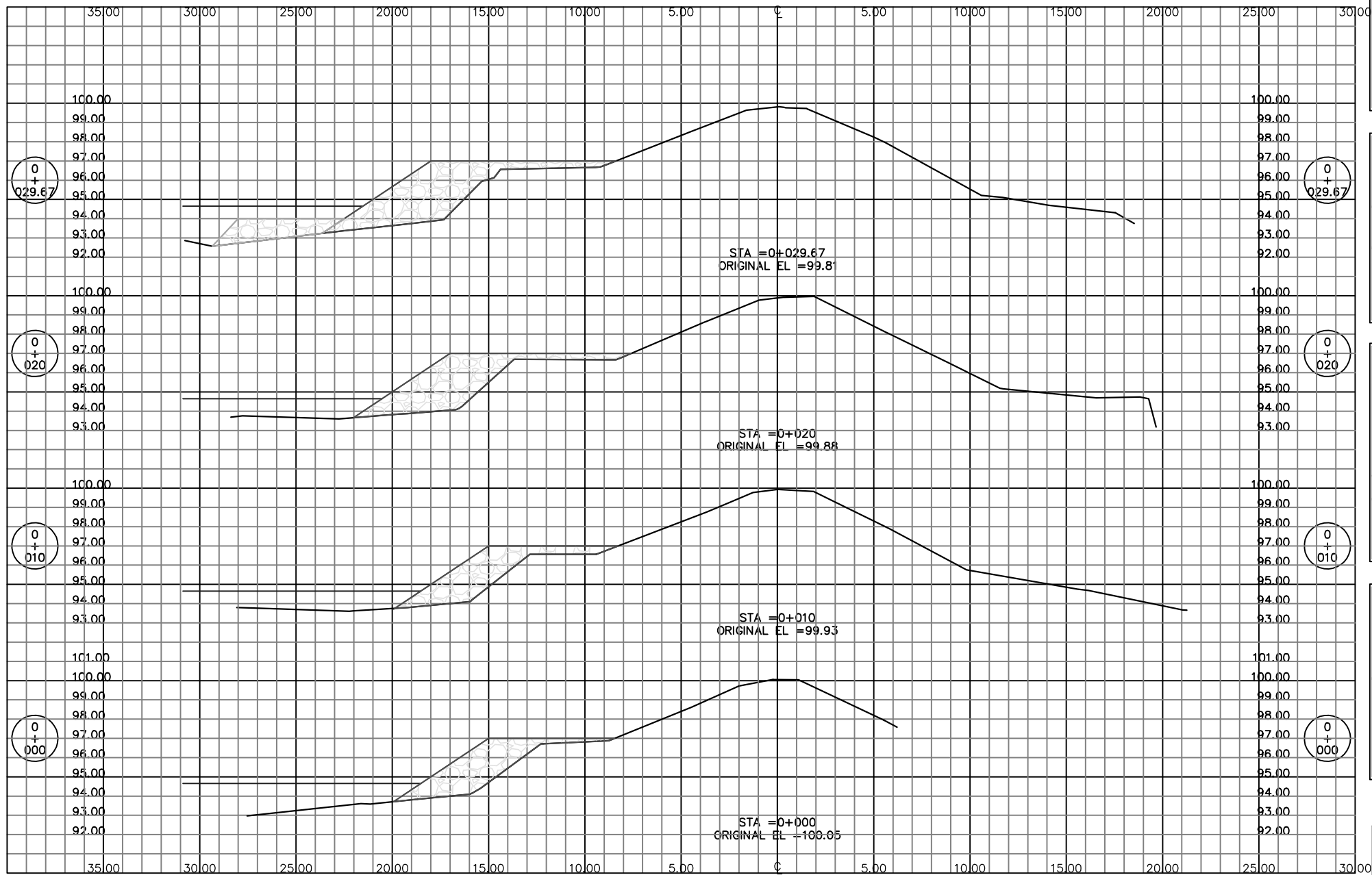
CCIVS

LEVANTO:
CCIVS
DISEÑO:
CCIVS
DIBUJO:
CCIVS
REVISÓ:
CCIVS
APROBÓ:
ING. NEIL PATRICK DIAZ
DEPTO. DE INGENIERIA
ING. SERGIO VILLATORO CRUZ
DIRECTOR CCIVS

PROYECTO:
RECONSTRUCCION DE BORDO DE OBRAS DE PROTECCION MARGEN DERECHA DEL RIO BLANCO, TRAMO 2, SECTOR CAMPO BLIVD-EL BEJUCO
PROPIETARIO:
C.C.I.V.S.
UBICACIÓN:
JURISDICCION
STA CRUZ DE YOJUA

CONTENIDO:
SECCION TIPICA
ESCALA:
SE
FECHA:
ABRIL 2019

HOJA
3 / 8



LEVANTO:
CCIVS
DISEÑO:
CCIVS
DIBUJO:
CCIVS
REVISÓ:
CCIVS
APROBÓ:
ING. NEIL PATRICK DIAZ
DEPTO. DE INGENIERIA
ING. SERGIO VILLATORO
CRUZ
DIRECTOR CCIVS

PROYECTO:
RECONSTRUCCION
DE BORDO DE
OBRAS DE
PROTECCION
MARGEN DERECHA
DEL RIO
BLANCO, TRAMO
2, SECTOR CAMPO
OLIVO-EL BEJUCCO
PROPIETARIO:
C.C.I.V.S.
UBICACION:
JURISDICCION
STA CRUZ DE YOJOA

CONTENIDO:
SECCIONES
TRANSVERSALES
0+000-0+029.67
ESCALA:
SE
FECHA:
ABRIL 2019

HOJA
4 / 8

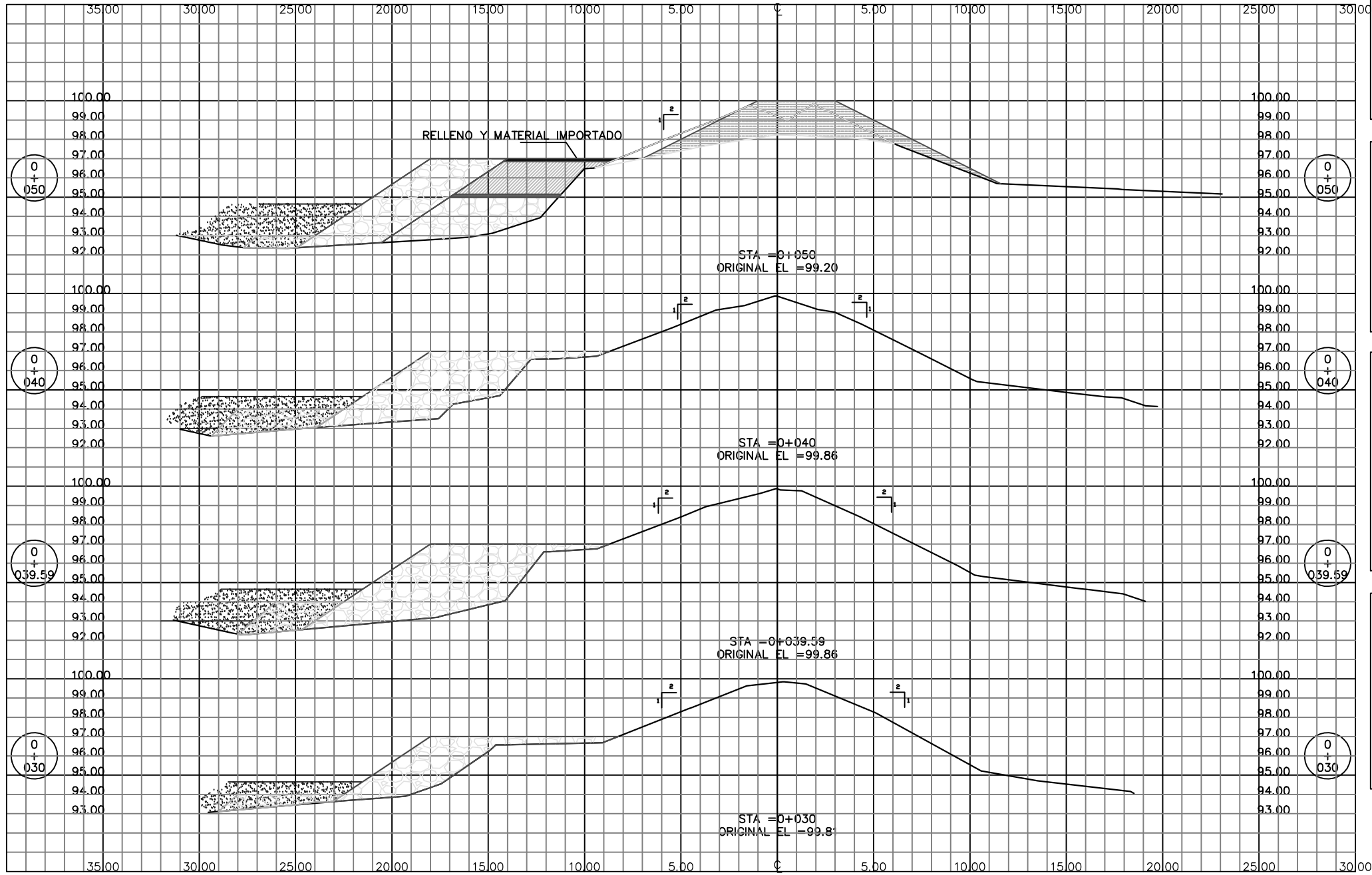


LEVANTO:
 CCIVS
 DISEÑO:
 CCIVS
 DIBUJO:
 CCIVS
 REVISÓ:
 CCIVS
 APROBÓ:
 ING. NEIL PATRICK DIAZ
 DEPTO. DE INGENIERIA
 ING. SERGIO VILLATORO
 CRUZ
 DIRECTOR CCIVS

PROYECTO:
 RECONSTRUCCION DE BORDO DE OBRAS DE PROTECCION MARGEN DERECHA DEL RIO BLANCO, TRAMO 2, SECTOR CAMPO OLIVO-EL BEJUCCO
 PROPIETARIO:
 C.C.I.V.S.
 UBICACION:
 JURISDICCION
 STA CRUZ DE YOJOA

CONTENIDO:
 SECCIONES TRANSVERSALES
 0+030-0+050
 ESCALA:
 SE
 FECHA:
 ABRIL 2019

HOJA
 5 / 8



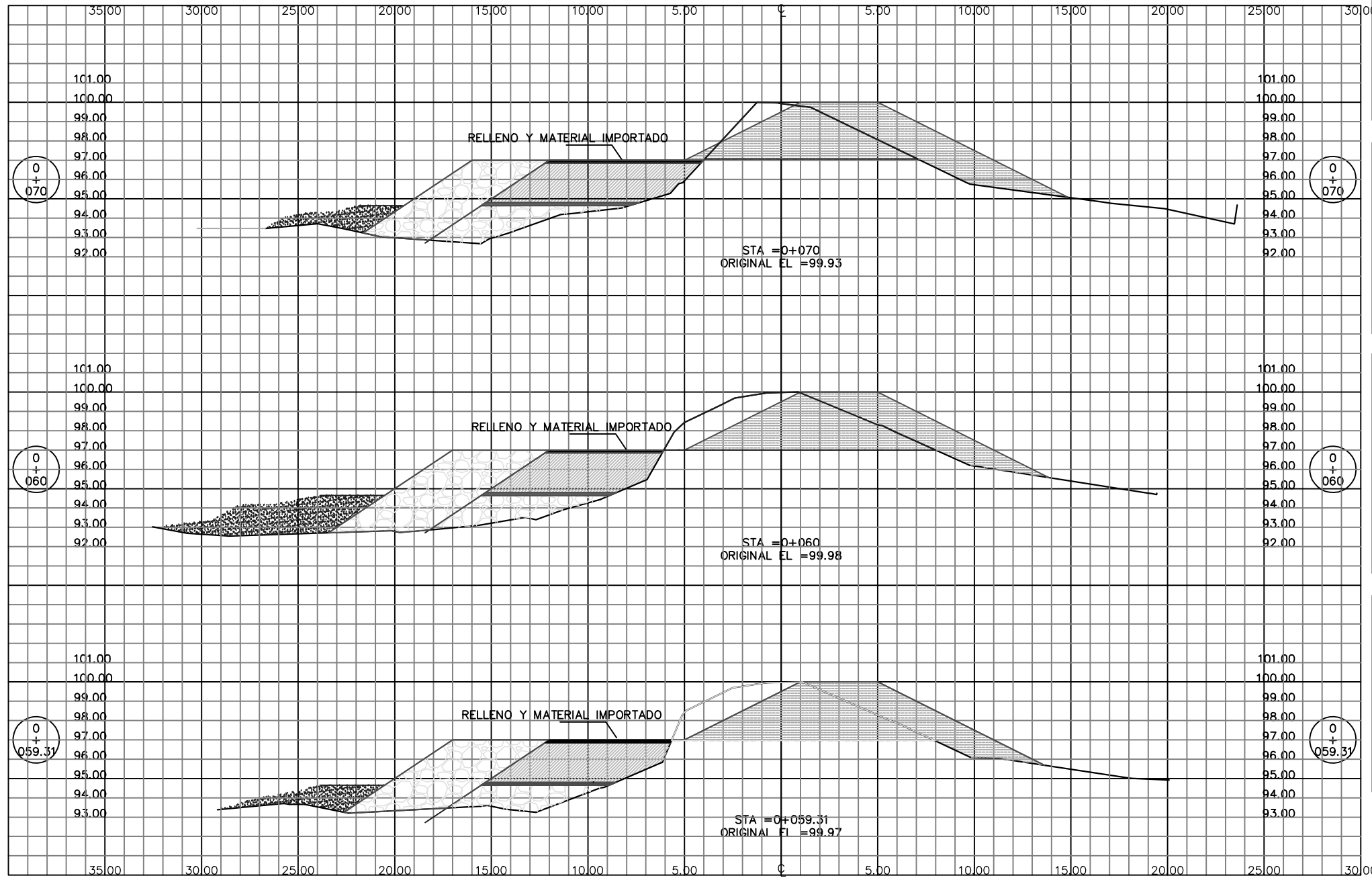


LEVANTO:
CCIVS
DISEÑO:
CCIVS
DIBUJO:
CCIVS
REVISÓ:
CCIVS
APROBÓ:
ING. NEIL PATRICK DIAZ
DEPTO. DE INGENIERIA
ING. SERGIO VILLATORO
DIRECTOR CCIVS

PROYECTO:
RECONSTRUCCION DE BORDO DE OBRAS DE PROTECCION MARGEN DERECHA DEL RIO BLANCO, TRAMO 2, SECTOR CAMPO OLIVO-EL BEJUCO
PROPIETARIO:
C.C.I.V.S.
UBICACION:
JURISDICCION
STA CRUZ DE YOJOA

CONTENIDO:
SECCIONES TRANSVERSALES
0+059.31-0+070
ESCALA:
SE
FECHA:
ABRIL 2019

HOJA
6 / 8



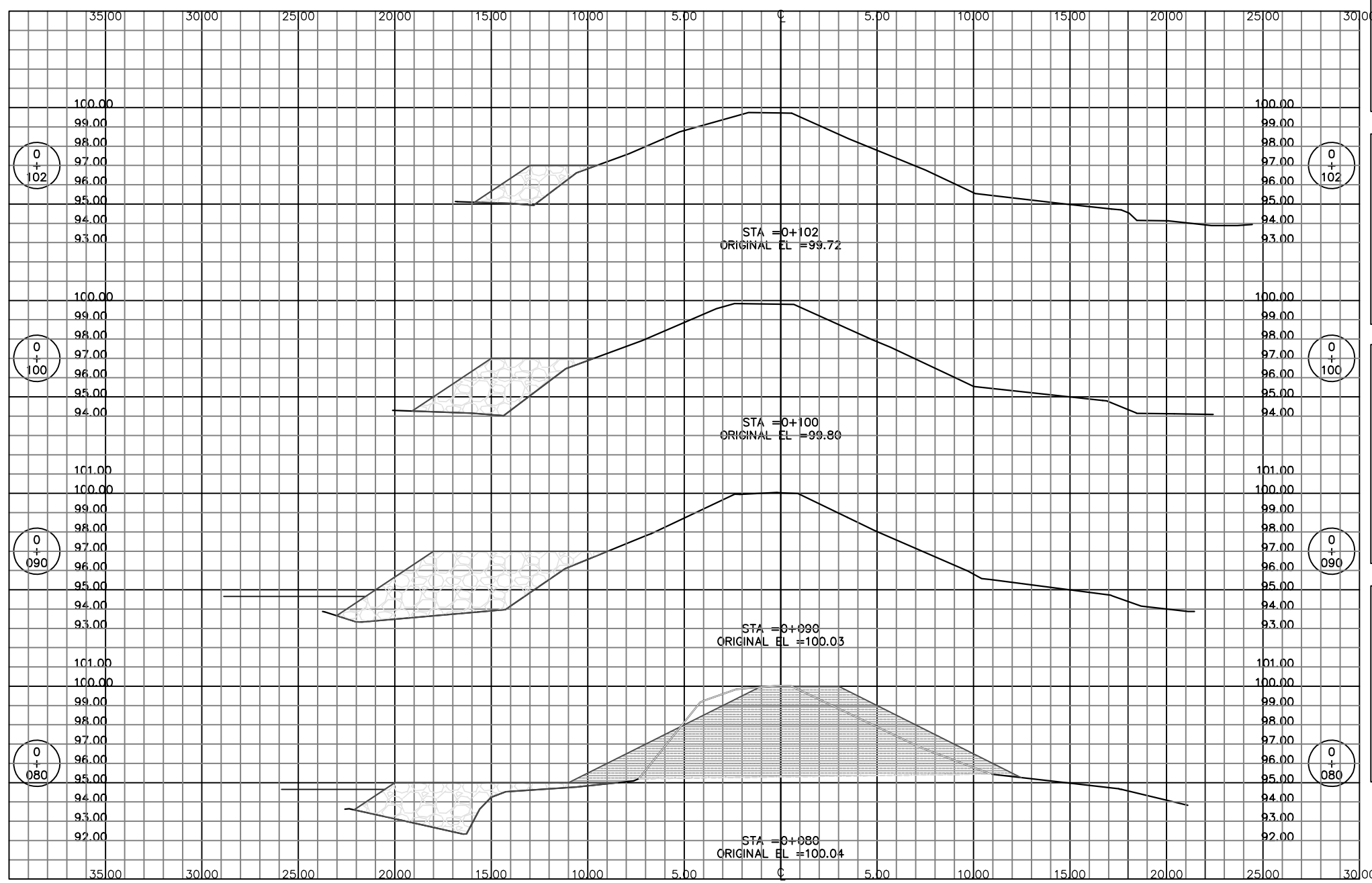


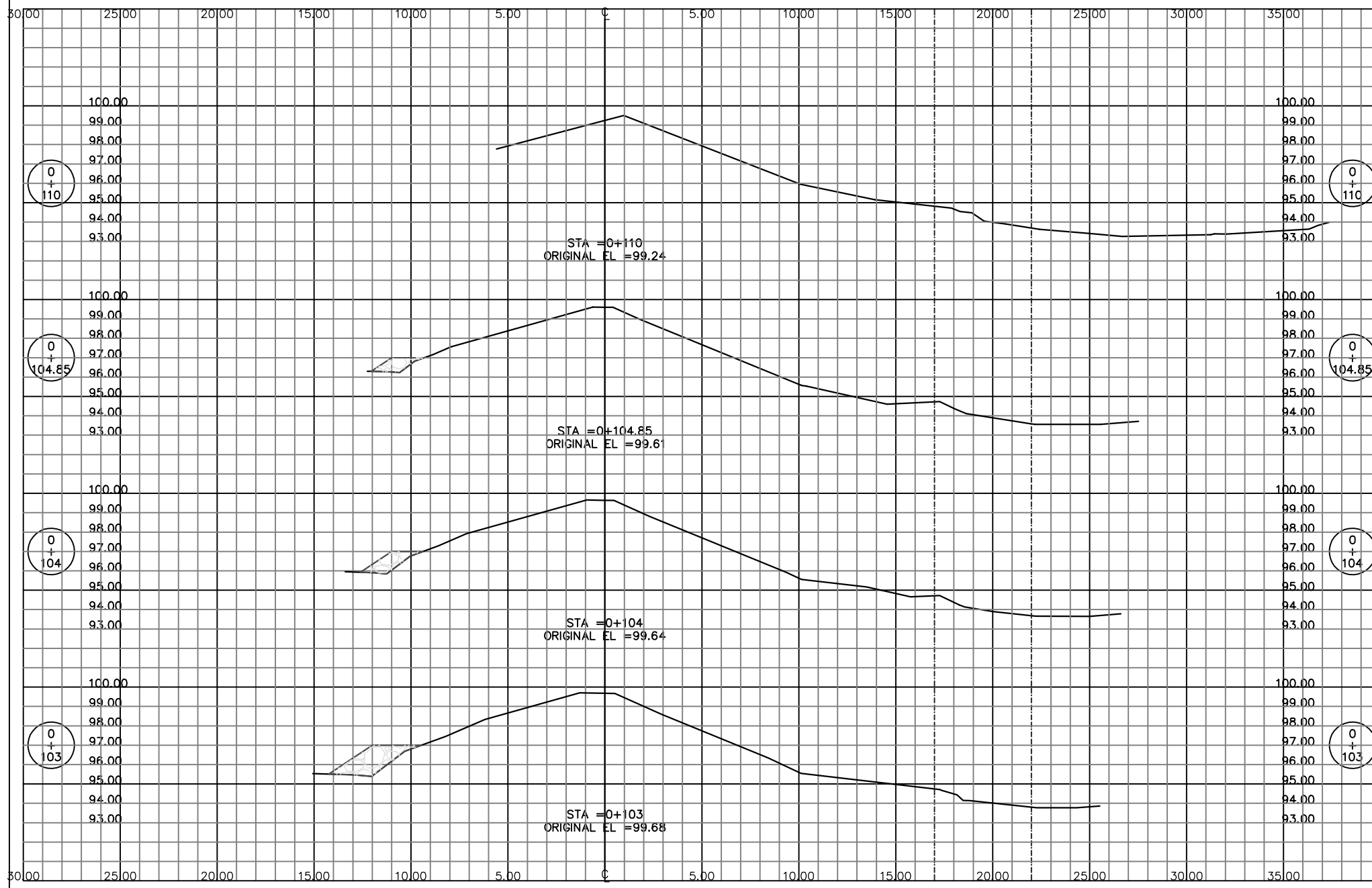
LEVANTO:
CCIVS
DISEÑO:
CCIVS
DIBUJO:
CCIVS
REVISÓ:
CCIVS
APROBÓ:
ING. NEIL PATRICK DIAZ
DEPTO. DE INGENIERIA
ING. SERGIO VILLATORO
CRUZ
DIRECTOR CCIVS

PROYECTO:
RECONSTRUCCION
DE BORDO DE
OBRAS DE
PROTECCION
MARGEN DERECHA
DEL RIO
BLANCO, TRAMO
2, SECTOR CAMPO
DLIVD-EL BEJUCCI
PROPIETARIO:
C.C.I.V.S.
UBICACION:
JURISDICCION
STA CRUZ DE YOJOA

CONTENIDO:
SECCIONES
TRANSVERSALES
0+080-0+102
ESCALA:
SE
FECHA:
ABRIL 2019

HOJA
7/8





LEVANTO:
CCIVS
DISEÑO:
CCIVS
DIBUJO:
CCIVS
REVISÓ:
CCIVS
APROBÓ:
ING. NEIL PATRICK DIAZ
DEPTO. DE INGENIERIA
ING. SERGIO VILLATORO
CRUZ
DIRECTOR CCIVS

PROYECTO:
RECONSTRUCCION
DE BORDO DE
OBRAS DE
PROTECCION
MARGEN DERECHA
DEL RIO
BLANCO, TRAMO
2, SECTOR CAMPO
OLIVO-EL BEJUCO
PROPIETARIO:
C.C.I.V.S.
UBICACIÓN:
JURISDICCION
STA RUZ DE YOJOA

CONTENIDO:
SECCIONES
TRANSVERSALES
0+103-0+110
ESCALA:
SE
FECHA:
ABRIL 2019

HOJA
8 / 8