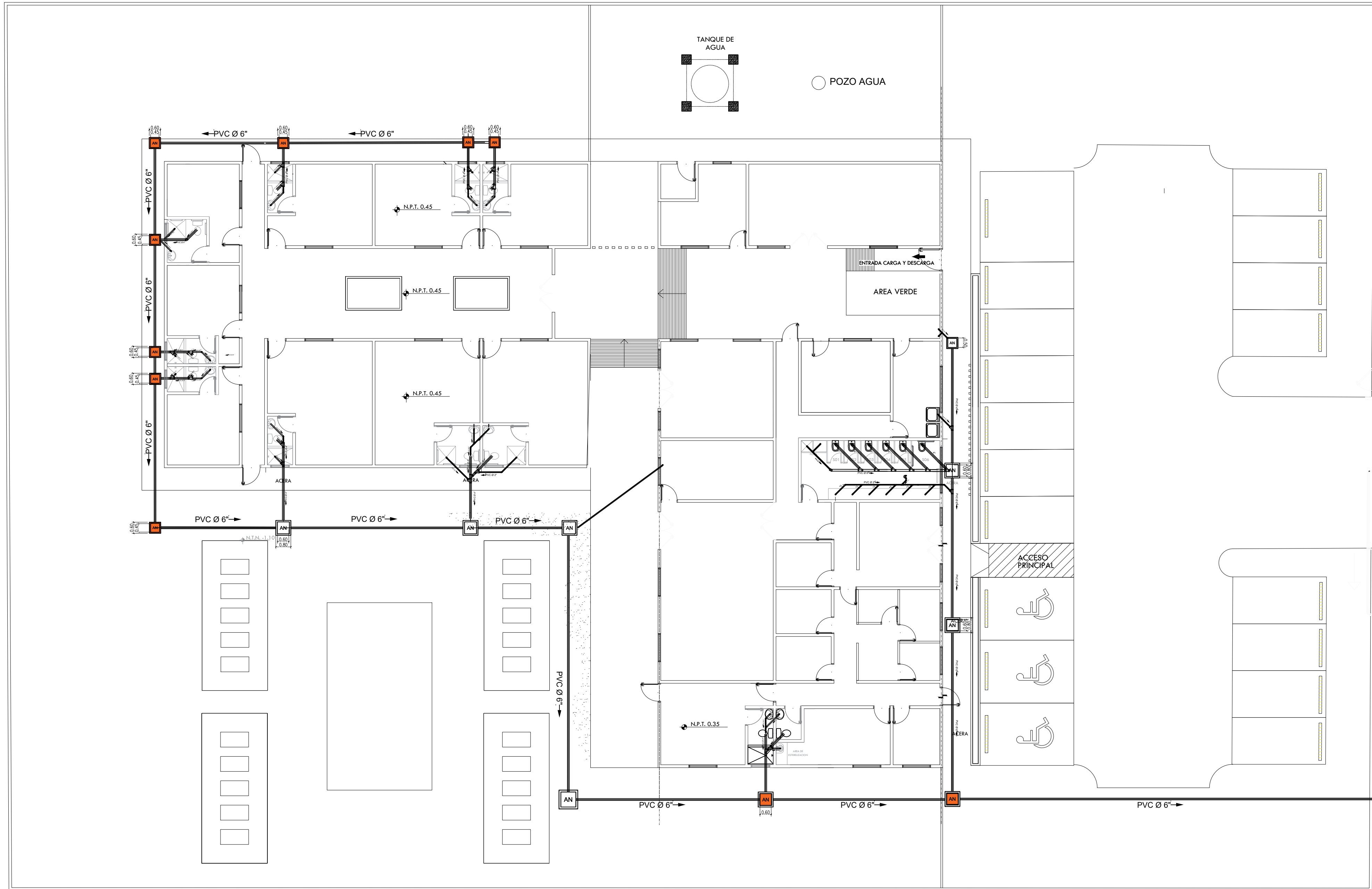
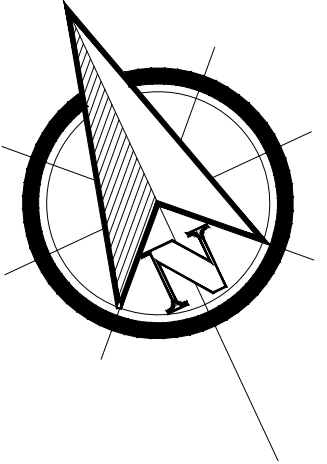


SIMBOLOGÍA	
	TUBERÍA DE AGUA POTABLE PVC 4" SDR-26
	TUBERÍA DE AGUA POTABLE PVC 2" SDR-26
	TUBERÍA DE AGUA POTABLE PVC 3/4" SDR-26
	TUBERÍA DE AGUA POTABLE PVC 1/2" SDR-26
	VÁLVULA DE COMPUERTA
	VÁLVULA DE DESFOGUE
	HIDRANTE TIPO SANAA
	CODO DE 90°
	CODO DE 45°
	TEE DE 90°
	YEE
	ADAPTADOR HEMBRA
	ADAPTADOR MACHO
	REDUCTOR
	NODO O JUNTA CONSTRUCTIVA DE LA RED
	CAJA DE CONEXIÓN DOMICILIARIA
	LÍMITE DE TERRENO
	LÍMITE DE CERCO
	CURVAS TOPOGRÁFICAS MENORES (A/C 1m)
	CURVAS TOPOGRÁFICAS MAYORES (A/C 5m)
	CERCOS DE PÚA

PLANTO INSTALACION HIDRAULICA AGUA POTABLE

ESCALA: 1/125

	DEP. PLANIFICACION	ING. MARCO FLORES INFRAESTRUCTURA MUNICIPAL	PROPIETARIO:	UBICACION:	PROYECTO:	PLANO:	ESCALA:
	DIBUJO:	REVISO:	MUNICIPALIDAD DE CHOLOMA	CIUDAD JARDÍN SECTOR ESTE	CASA REFUGIO	HID-01	1:125
	DEP. OBRAS Y PROYECTOS	ING. LUIS CANALES GERENTE INFRA. MUNICIPAL					CONTENIDO:
LEVANTO:	APROBO:			PLANO INSTALACION HIDRAULICA POTABLE	29	JUNIO 2025	

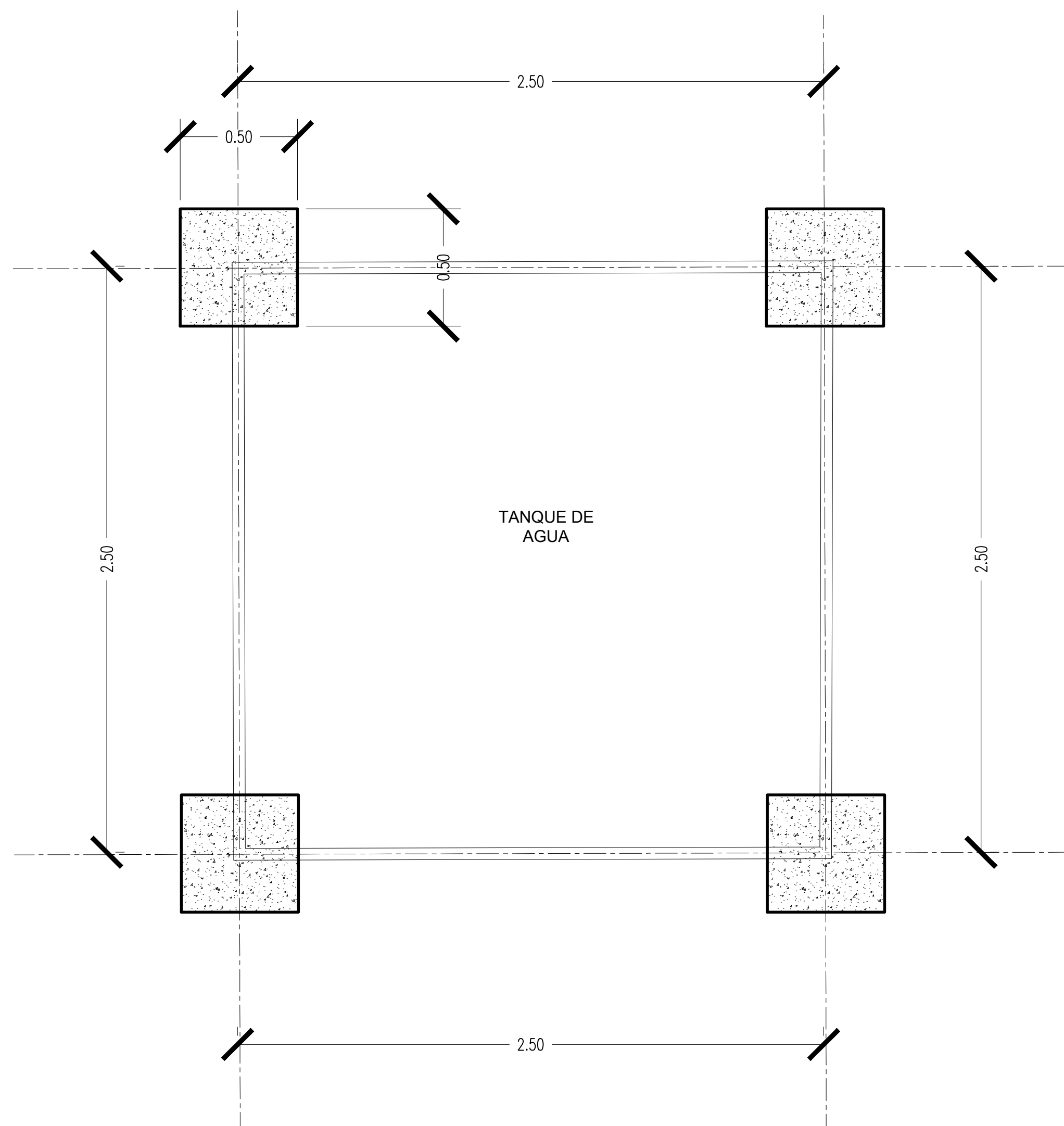


SIMBOLOGÍA	
	TUBERÍA DE AGUAS RESIDUALES PVC 2" SDR-26
	TUBERÍA DE AGUAS RESIDUALES PVC 4" SDR-26
	TUBERÍA DE AGUAS RESIDUALES PVC 6" SDR-26
	LÍNEA DE COLECTOR
	POZOS
	FLUJO Y PENDIENTE DE TUBERÍA
	CAJAS DE REGISTRO
	LÍMITE DE TERRENO
	LÍMITE DE URBANIZACIÓN
	CURVAS TOPOGRÁFICAS MENORES (A/C 1m)
	CURVAS TOPOGRÁFICAS MAYORES (A/C 5m)
	CERCOS DE PÚA
	QUEBRADA
	LÍMITE DE RETIRO DE QUEBRADA

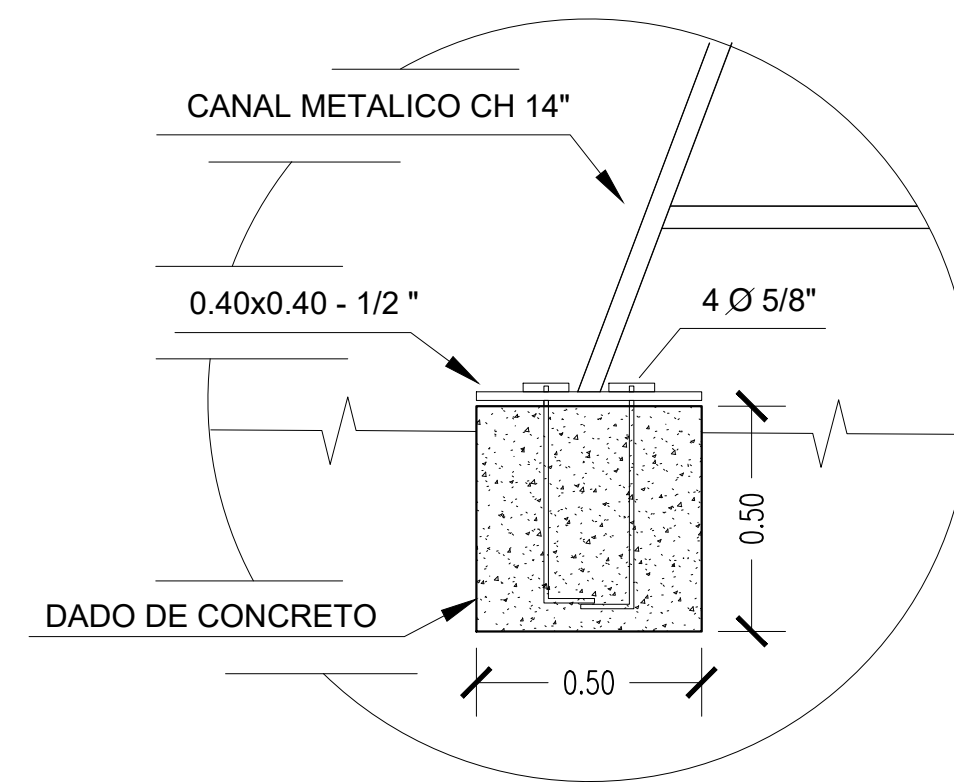
PLANTO INSTALACION HIDRAULICA AGUAS NEGRAS
 ESCALA: 1/125



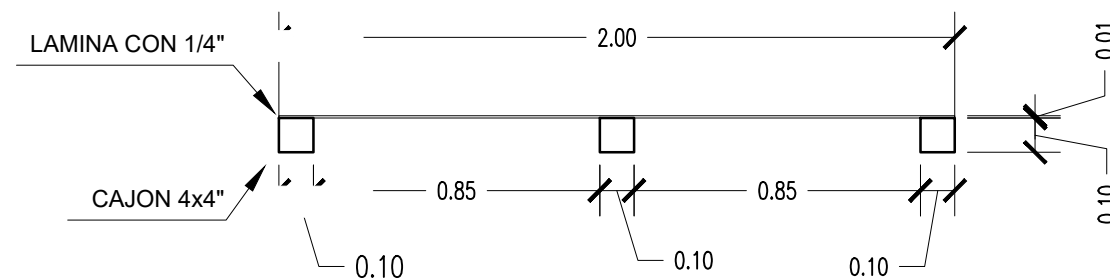
DEP. PLANIFICACION	ING. MARCO FLORES INFRAESTRUCTURA MUNICIPAL	PROPIETARIO:	UBICACION:	PROYECTO:	PLANO:	ESCALA:
DIBUJO:	REVISO:	MUNICIPALIDAD DE CHOLOMA	CIUDAD JARDÍN SECTOR ESTE	CASA REFUGIO	HID-02	1:125
DEP. OBRAS Y PROYECTOS	ING. LUIS CANALES GERENTE INFRA. MUNICIPAL				29	FECHA:
LEVANTO:	APROBO:					JUNIO 2025
				CONTENIDO:	PLANO INSTALACION HIDRAULICA AGUAS NEGRAS	



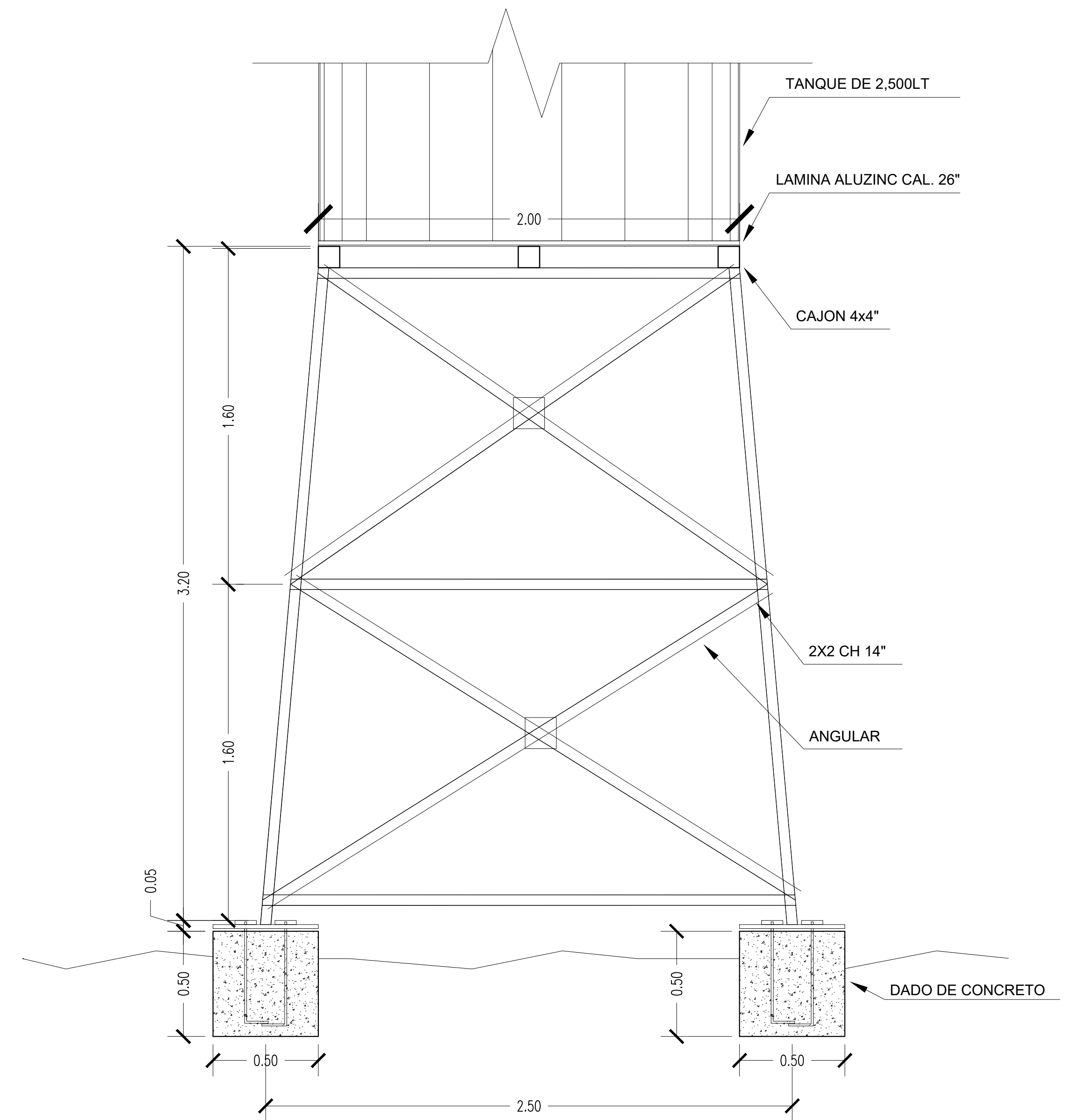
VISTA EN PLANTA



DETALLE DE DADO DE CONCRETO



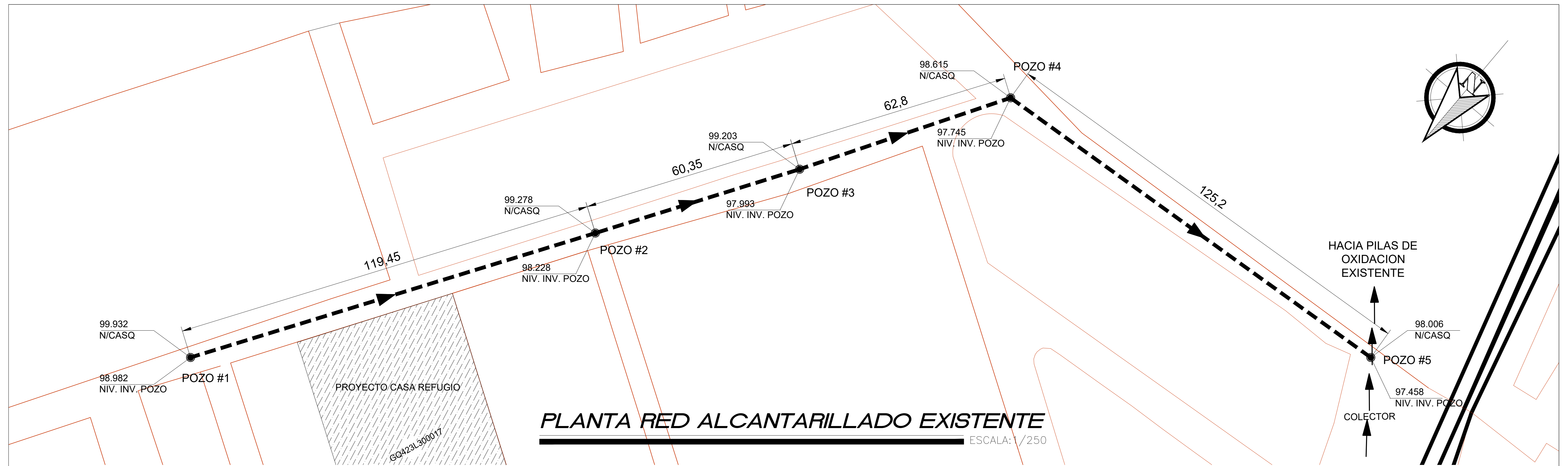
DETALLE DE LAMINA ALUZINC CAL. 26''



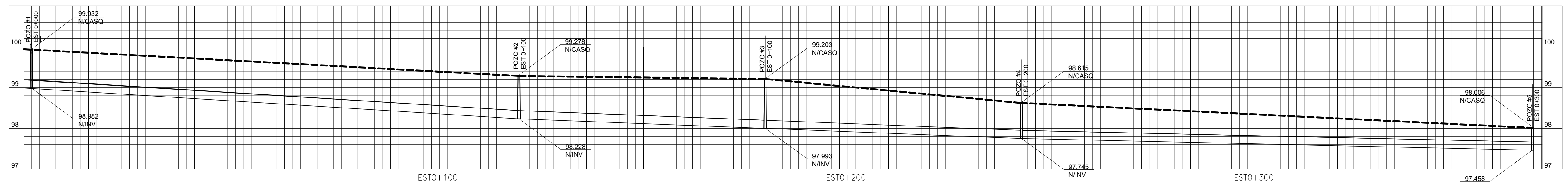
DETALLE TANQUE DE AGUA
ESCALA: 1/20



DEP. PLANIFICACION	ING. MARCO FLORES INFRAESTRUCTURA MUNICIPAL	PROPIETARIO:	UBICACION:	PROYECTO:	CASA REFUGIO	PLANO:	ESCALA:	
DIBUJO:	REVISO:	MUNICIPALIDAD DE CHOLOMA	CIUDAD JARDÍN SECTOR ESTE	CONTENIDO:		DETALLE TANQUE DE AGUA	HID-03	1:20
DEP. OBRAS Y PROYECTOS	ING. LUIS CANALES GERENTE INFRA. MUNICIPAL						29	FECHA:
LEVANTO:	APROBO:						JUNIO 2025	

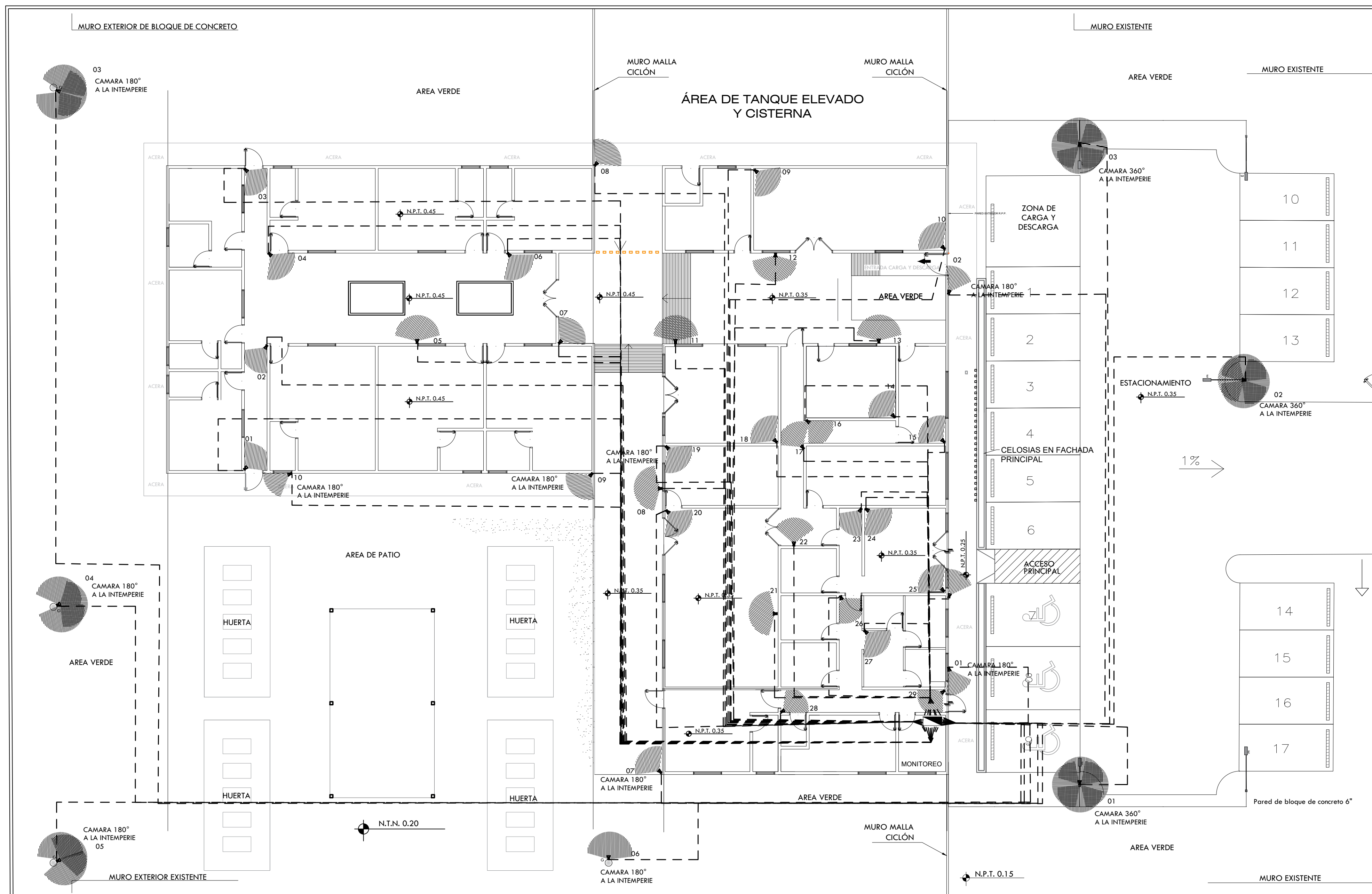
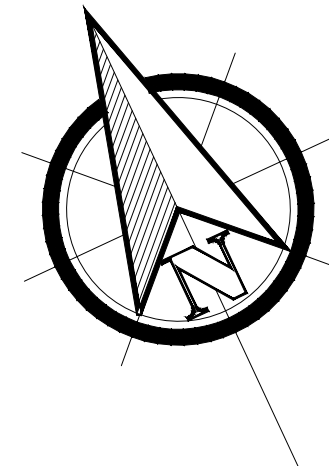


PLANTA RED ALCANTARILLADO EXISTENTE
 ESCALA: 1/250



PERFIL DE RED ALCANTARILLADO EXISTENTE
 ESCALA: 1/250

	DEP. PLANIFICACION	ING. MARCO FLORES INFRAESTRUCTURA MUNICIPAL	PROPIETARIO:	UBICACION:	PROYECTO:	PLANO:	ESCALA:
	DIBUJO:	REVISO:	MUNICIPALIDAD DE CHOLOMA	CIUDAD JARDÍN SECTOR ESTE	CASA REFUGIO	HID-04	1:250
	DEP. OBRAS Y PROYECTOS	ING. LUIS CANALES GERENTE INFRA. MUNICIPAL			CONTENIDO:	29	FECHA:
	LEVANTO:	APROBO:			PLANO PLANTA PERFIL		JUNIO 2025



NOTAS:
CARACTERÍSTICAS DE EQUIPO PARA VIDEO SEGURIDAD:

CÁMARA IP DE BALA VARIFOCALE DE 4 MP

- Imágenes de alta calidad con resolución de 4 MPX.
- Eficiente tecnología de compresión H.265+.
- Imágenes claras incluso con una fuerte retroiluminación gracias a los 120 dB WDR.
- Max. Resolución 2560 × 1440.
- Lente varifocal motorizada de 2,8 a 12 mm para una fácil instalación y monitorización.
- Resistente al agua y al polvo.

CÁMARA IP TIPO DOMO PTZ 2 MP 25X

- Se centra en la clasificación de objetivos humanos y de vehículos.
- Soporte de captura de rostros. Hasta 5 caras capturadas al mismo tiempo.
- Imágenes de alta calidad con resolución de 2 MP.
- Excelente rendimiento con poca luz con tecnología DarkFighter.
- El zoom óptico de 25x y el zoom digital de 16x proporcionan vistas de primer plano sobre áreas expansivas.
- Amplia vista nocturna con hasta 100 m de distancia IR.
- Soporte de compresión de video H.265 + / H.265.

PLANO DE CAMARAS
 ESCALA: 1/150

SIMBOLOGÍA	DESCRIPCIÓN	CANTIDAD
	CÁMARA DE SEGURIDAD PANORÁMICA 180° AL INTERIOR	29 UNIDADES
	CÁMARA DE SEGURIDAD PANORÁMICA 180° A LA INTEMPERIE	10 UNIDADES
	CÁMARA DE SEGURIDAD PANORÁMICA 360° A LA INTEMPERIE	03 UNIDADES



DEP. PLANIFICACION	ING. MARCO FLORES INFRAESTRUCTURA MUNICIPAL
DIBUJO:	REVISO:
DEP. OBRAS Y PROYECTOS	ING. LUIS CANALES GERENTE INFRA. MUNICIPAL
LEVANTO:	APROBO:

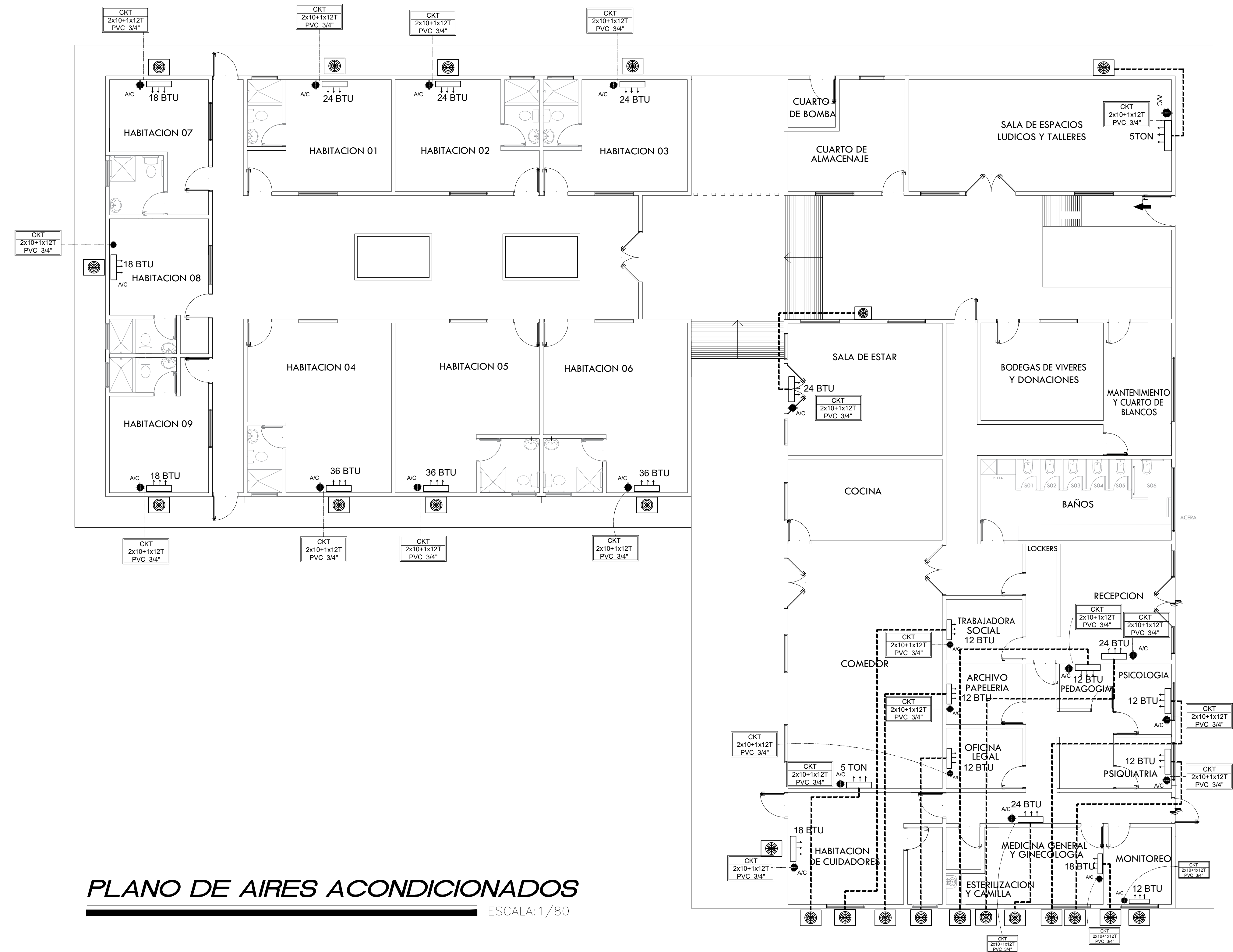
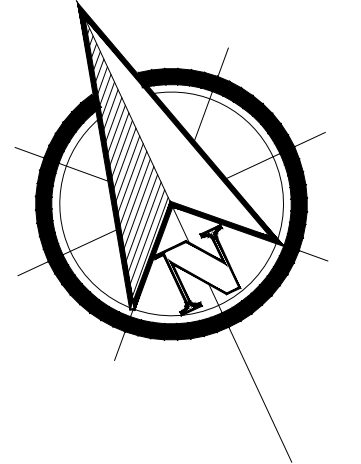
PROPIETARIO:
MUNICIPALIDAD DE CHOLOMA

UBICACION:
CIUDAD JARDÍN SECTOR ESTE

PROYECTO:
CASA REFUGIO

CONTENIDO:
PLANO DE CAMARAS

PLANO:	ESCALA:
IE-04	1:150
29	FECHA:
	JUNIO 2025



PLANO DE AIRES ACONDICIONADOS
 ESCALA: 1/80



DEP. PLANIFICACION	ING. MARCO FLORES INFRAESTRUCTURA MUNICIPAL
DIBUJO:	REVISO:
DEP. OBRAS Y PROYECTOS	ING. LUIS CANALES GERENTE INFRA. MUNICIPAL
LEVANTO:	APROBO:

PROPIETARIO:
MUNICIPALIDAD DE CHOLOMA

UBICACION:
CIUDAD JARDÍN SECTOR ESTE

PROYECTO:
CASA REFUGIO

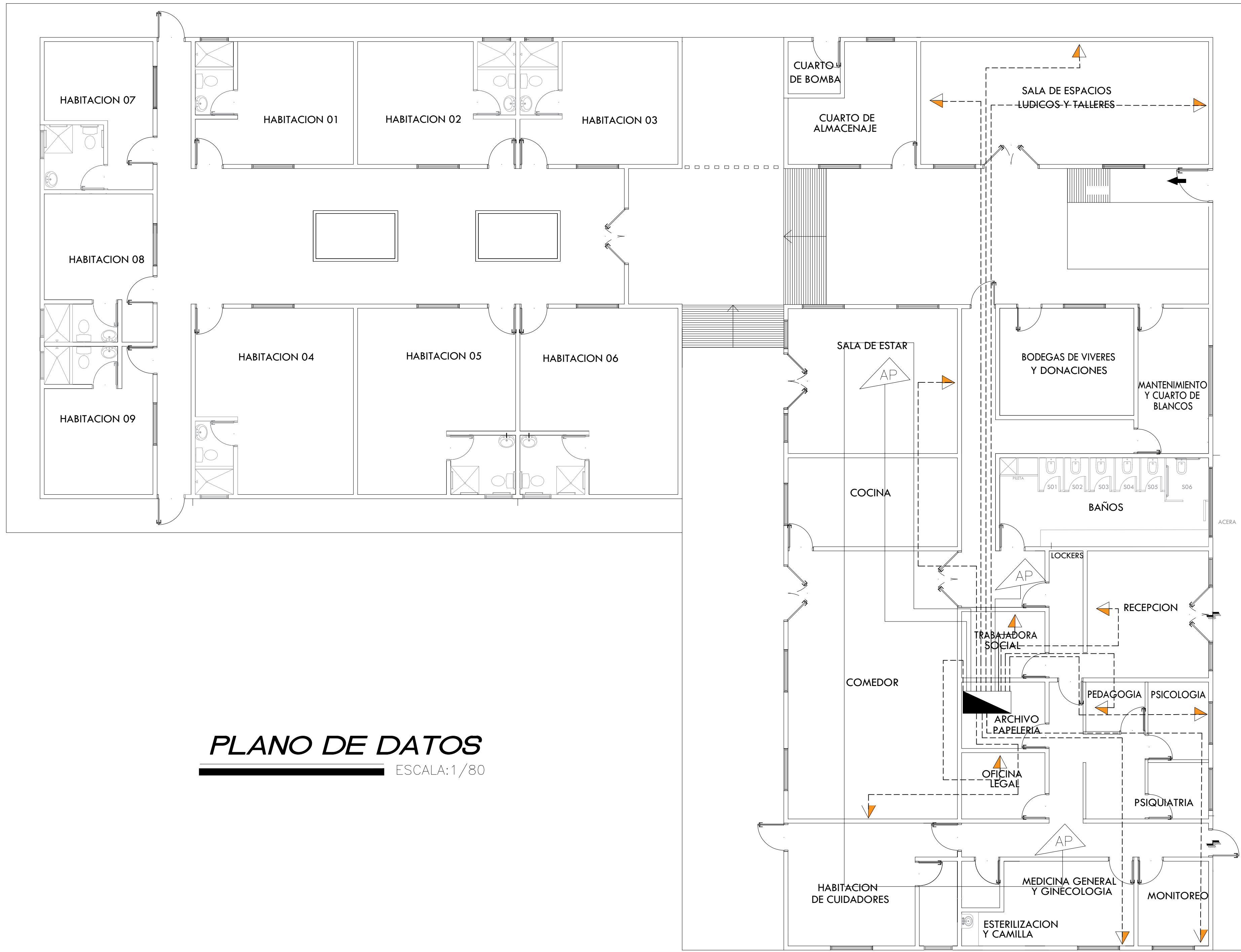
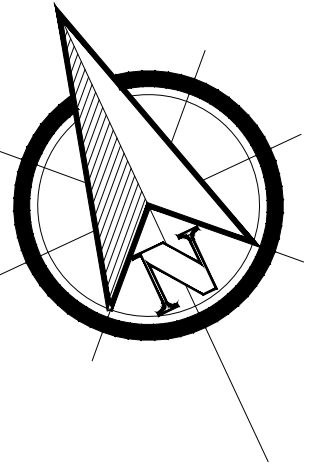
CONTENIDO:
PLANO DE AIRES ACONDICIONADOS (A/A)

PLANO:
IE-05

29

ESCALA:
1:180

FECHA:
JUNIO 2025



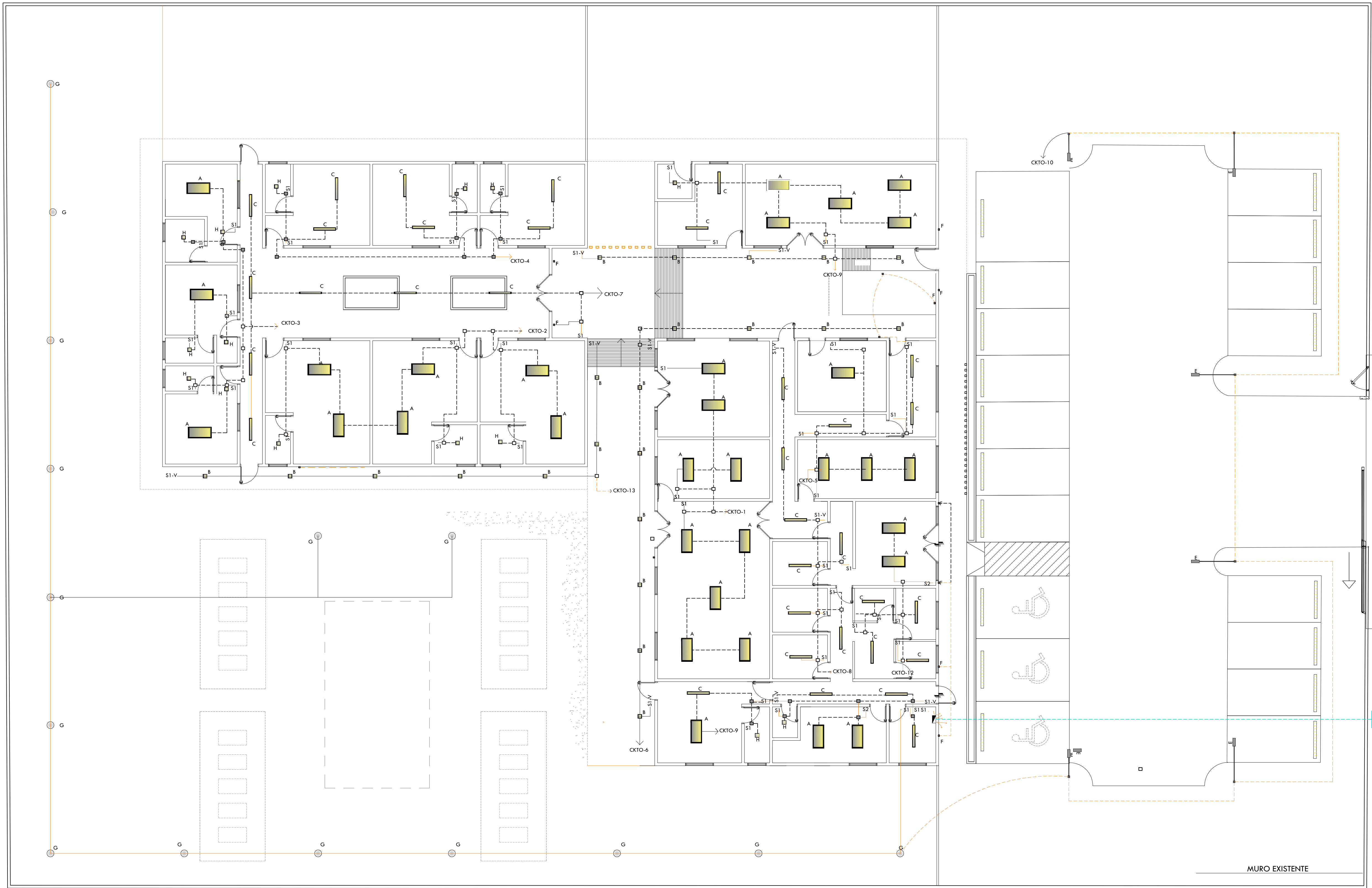
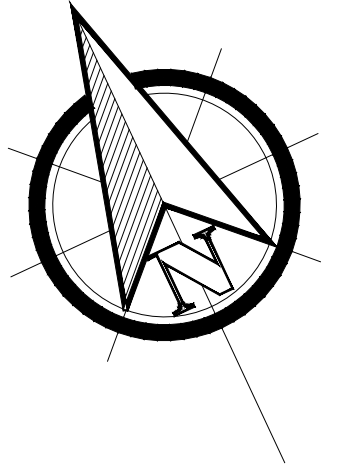
PLANO DE DATOS
ESCALA: 1/80

DESCRIPTION
Gabinete de 42 R U
Switch POE Mikrotik CRS354-48P-4S+2QRM
Ordenador de Cable para Gabinete
UPS PARA RACK MARCA APC 3,000
Pach panel de 48 puertos categoria 6/2U
Camaras Hikvision 18 grados
NVR Hikvision de 62 PUERTOS
Ubiquiti Networks UniFi 7 Pro
Servidor DELL (USO PARA TELEFONIA)
Servidor R330 / 32GB de Ram 16 nucleos / 1TB de disco duro solido
MIKROTIK Enrutador CCR1036-12G-4S

SIMBOLOGIA DATOS	
SIMBOLOGIA	DESCRIPCION
	LINEA TELEFONIA Y DATOS
	LINEA SALIDA WI-FI
	GABINETE: DATOS TELEFONIA Y CAMARAS



DEP. PLANIFICACION	ING. MARCO FLORES INFRAESTRUCTURA MUNICIPAL	PROPIETARIO: MUNICIPALIDAD DE CHOLOMA	UBICACION: CIUDAD JARDÍN SECTOR ESTE	PROYECTO: CASA REFUGIO	CONTENIDO: PLANO DE DATOS	PLANO:	ESCALA:
DIBUJO:	REVISO:					IE-06	1:80
DEP. OBRAS Y PROYECTOS	ING. LUIS CANALES GERENTE INFRA. MUNICIPAL					29	FECHA:
LEVANTO:	APROBO:					JUNIO 2025	



SIMBOLOGÍA ELÉCTRICA	
	LÁMPARA LED DE OFICINA PARA EMPOTRAR ACABADO BLANCO 2X4, 6000K.
	LÁMPARA DE TECHO TIPO PLAFÓN CUADRADA 18W, ACABADO EN NEGRO, 3000K.
	PANEL LED PARA EMPOTRAR DE 48W, 6000K, ACABADO BLANCO
	LÁMPARA COLGANTE DE INTERIOR LED ATENUABLE 40W, ACABADO EN NEGRO
	LÁMPARA SUBURBANA LED ACABADO EN GRIS, 6000K-80W
	LÁMPARA DE PARED PARA EXTERIOR ACABADO GRIS, 60 W.
	LÁMPARA TIPO POSTE PARA EXTERIOR ACABADO NEGRO, 60W.
	LÁMPARA DE TECHO TIPO PLAFÓN CUADRADO LED 18W, ACABADO BLANCO, 6000K.

SIMBOLOGÍA ELÉCTRICA	
	MEDIDOR ELÉCTRICO
	CIRCUITO DE ALIMENTACIÓN SUBTERRANEO
	CENTRO DE CARGA

PLANO DE CIRCUITOS DE ILUMINACIÓN
 ESCALA: 1/125



DIBUJO:	REVISO:
DEP. OBRAS Y PROYECTOS	ING. LUIS CANALES GERENTE INFRA. MUNICIPAL
LEVANTO:	APROBO:

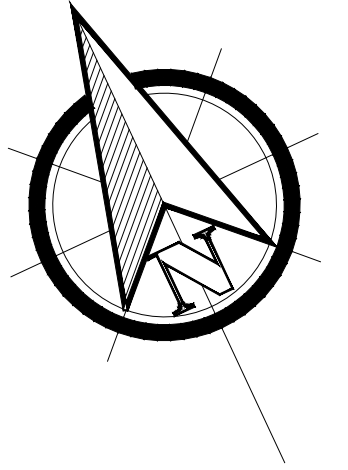
MUNICIPALIDAD DE CHOLOMA

CIUDAD JARDÍN SECTOR ESTE

PROYECTO:	CASA REFUGIO
CONTENIDO:	PLANTA DE ILUMINACIÓN

IE-01
29

1:125
FECHA:
JUNIO 2025



SIMBOLOGÍA ELÉCTRICA	
	LÁMPARA LED DE OFICINA PARA EMPOTRAR ACABADO BLANCO 2X4, 6000K.
	LÁMPARA DE TECHO TIPO PLAFÓN CUADRADA 18W, ACABADO EN NEGRO, 3000K.
	PANEL LED PARA EMPOTRAR DE 4W, 6000K, ACABADO BLANCO.
	LÁMPARA COLGANTE DE INTERIOR LED ATENUABLE 40W, ACABADO EN NEGRO.
	LÁMPARA SUBURBANA LED ACABADO EN GRIS, 6000K-50W.
	LÁMPARA DE PARED PARA EXTERIOR ACABADO NEGRO 60W.
	LÁMPARA TIPO POSTE PARA EXTERIOR ACABADO NEGRO 60W.
	LÁMPARA DE TECHO TIPO PLAFÓN CUADRADO LED 18W, ACABADO BLANCO, 6000K.

SIMBOLOGÍA ELÉCTRICA	
	MEDIDOR ELÉCTRICO
	CIRCUITO DE ALIMENTACIÓN SUBTERRANEO
	CENTRO DE CARGA

PLANO DE UBICACIÓN DE LAMPARAS

ESCALA: 1/125



DIBUJO:	REVISO:
DEP. OBRAS Y PROYECTOS	ING. LUIS CANALES GERENTE INFRA. MUNICIPAL
LEVANTO:	APROBO:

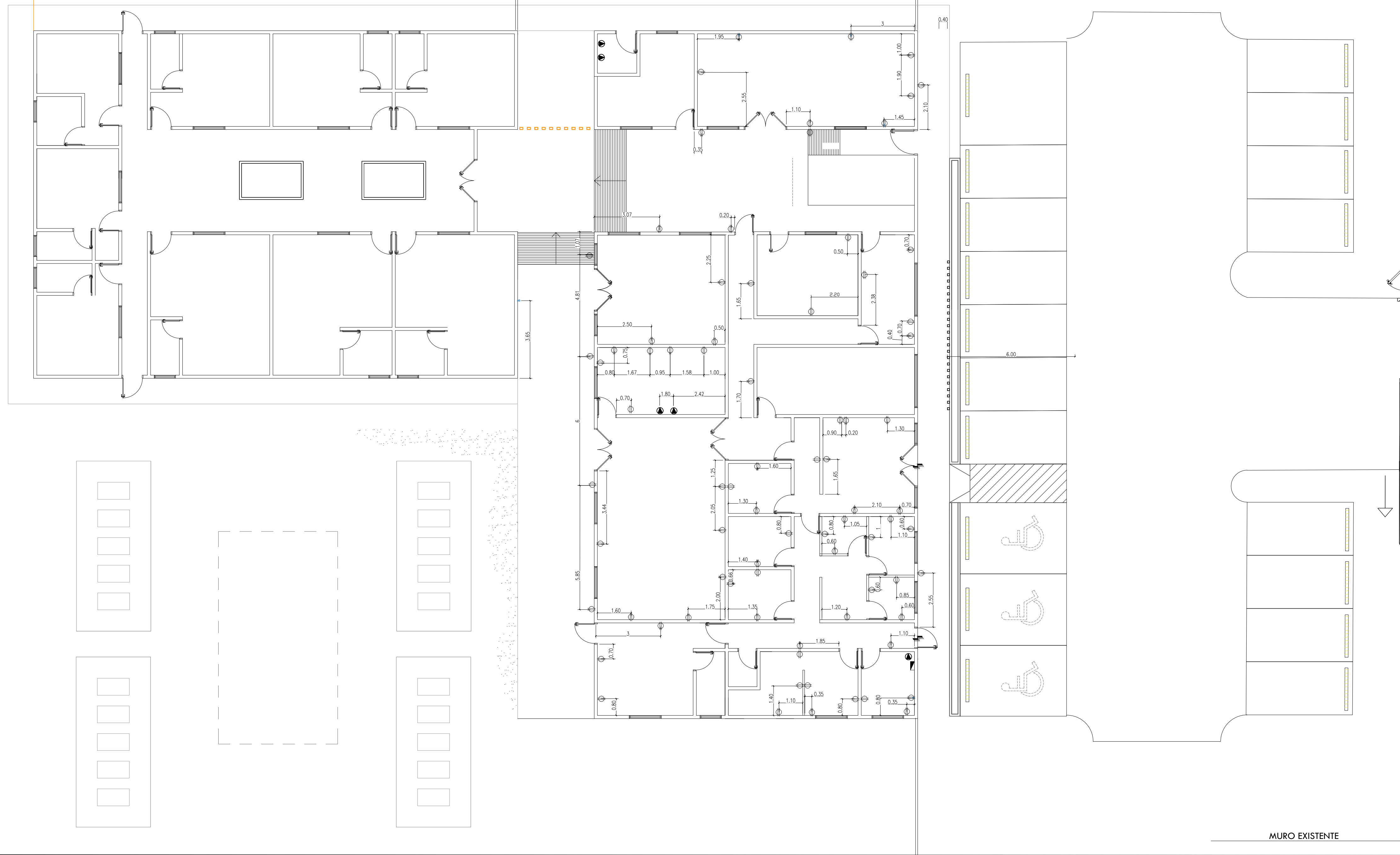
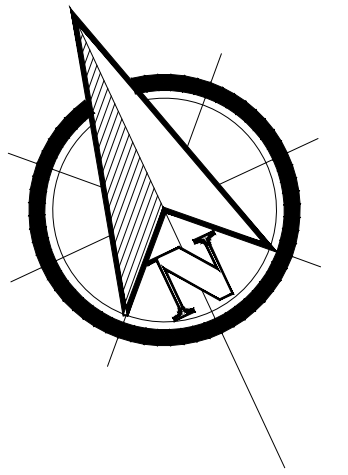
**MUNICIPALIDAD
DE CHOLOMA**

**CIUDAD JARDÍN
SECTOR ESTE**

PROYECTO:	CASA REFUGIO
CONTENIDO:	PLANTA DE ILUMINACIÓN

IE-02
29

1:125
FECHA:
JUNIO 2025



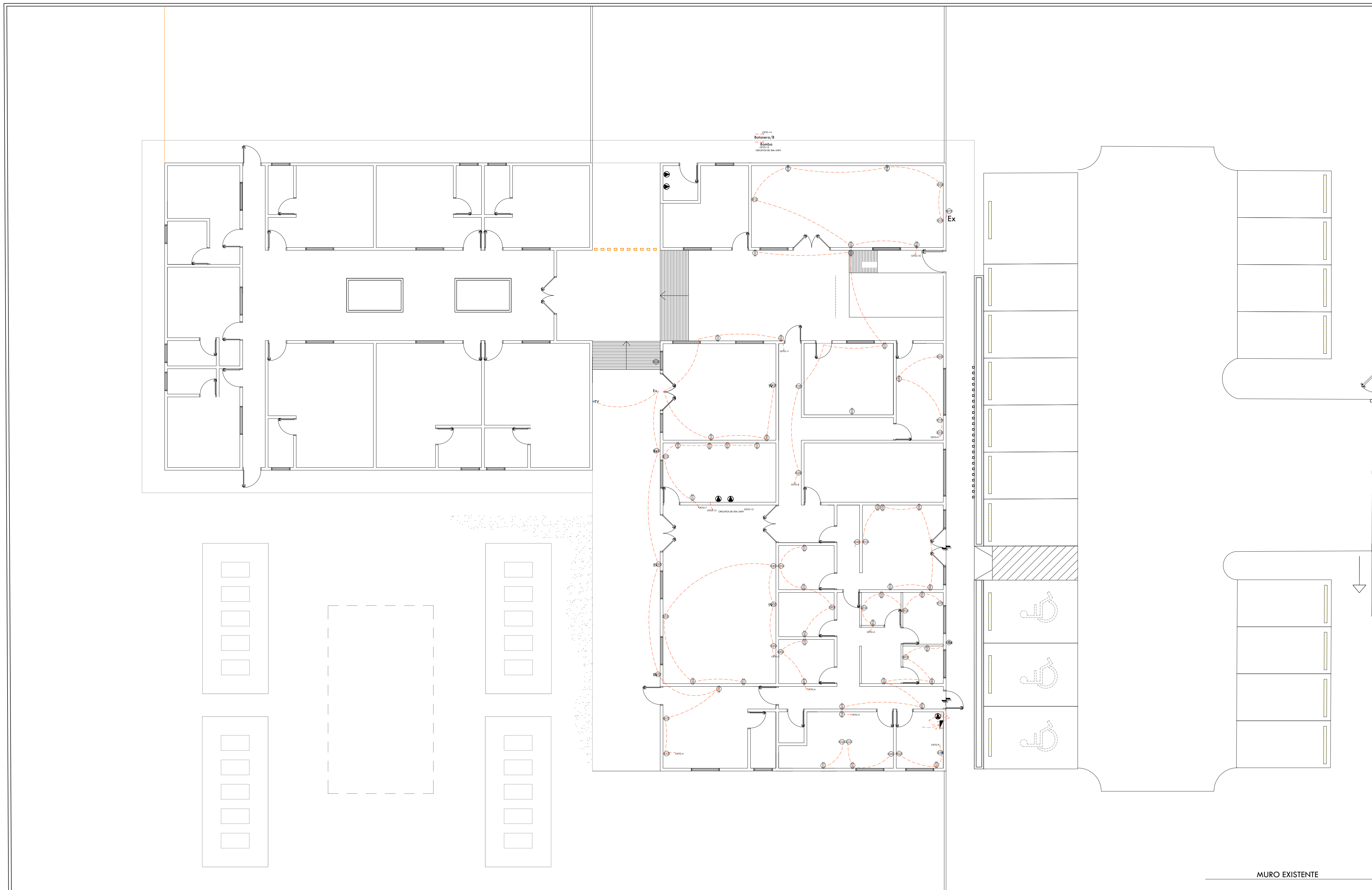
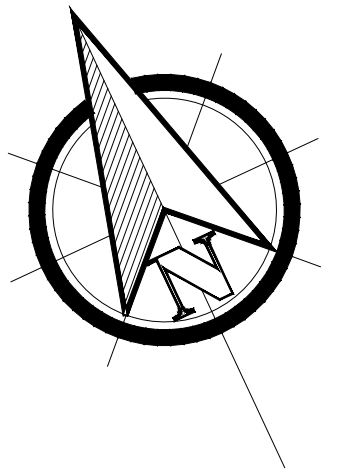
SIMBOLOGÍA ELÉCTRICA	
	TOMACORRIENTE DE 20 A.
	TOMACORRIENTE ESPECIAL 240V.
	TOMACORRIENTE PARA EXTERIOR DE 20A.
	CIRCUITO DE FUERZA POLARIZADO DE 20A, SUBTERRANEO.
	CIRCUITO DE FUERZA 240V SUBTERRANEO PARA TOMACORRIENTES ESPECIALES.
	CENTRO DE CARGA
	TOMACORRIENTE PARA TV

PLANO DE UBICACIÓN DE TOMACORRIENTES

ESCALA: 1/125



DIBUJO: DEP. OBRAS Y PROYECTOS	REVISO: ING. LUIS CANALES GERENTE INFRA. MUNICIPAL	MUNICIPALIDAD DE CHOLOMA	CIUDAD JARDÍN SECTOR ESTE	PROYECTO: CASA REFUGIO	IE-03	1:125
LEVANTO:	APROBO:			CONTENIDO: PLANTA DE TOMACORRIENTES		29



SIMBOLOGÍA ELÉCTRICA	
	TOMACORRIENTE DE 20 A.
	TOMACORRIENTE ESPECIAL 240V.
	TOMACORRIENTE PARA EXTERIOR DE 20A.
	CIRCUITO DE FUERZA POLARIZADO DE 20A, SUBTERRANEO.
	CIRCUITO DE FUERZA 240V SUBTERRANEO PARA TOMACORRIENTES ESPECIALES.
	CENTRO DE CARGA
	TOMACORRIENTE PARA TV

MURO EXISTENTE

PLANO DE UBICACIÓN DE TOMACORRIENTES

ESCALA: 1/125



DIBUJO: DEP. OBRAS Y PROYECTOS	REVISO: ING. LUIS CANALES GERENTE INFRA. MUNICIPAL	MUNICIPALIDAD DE CHOLOMA	CIUDAD JARDÍN SECTOR ESTE	PROYECTO: CASA REFUGIO	IE-04	1:125
LEVANTO:	APROBO:			CONTENIDO: PLANTA DE CIRCUITO DE TOMACORRIENTES		29