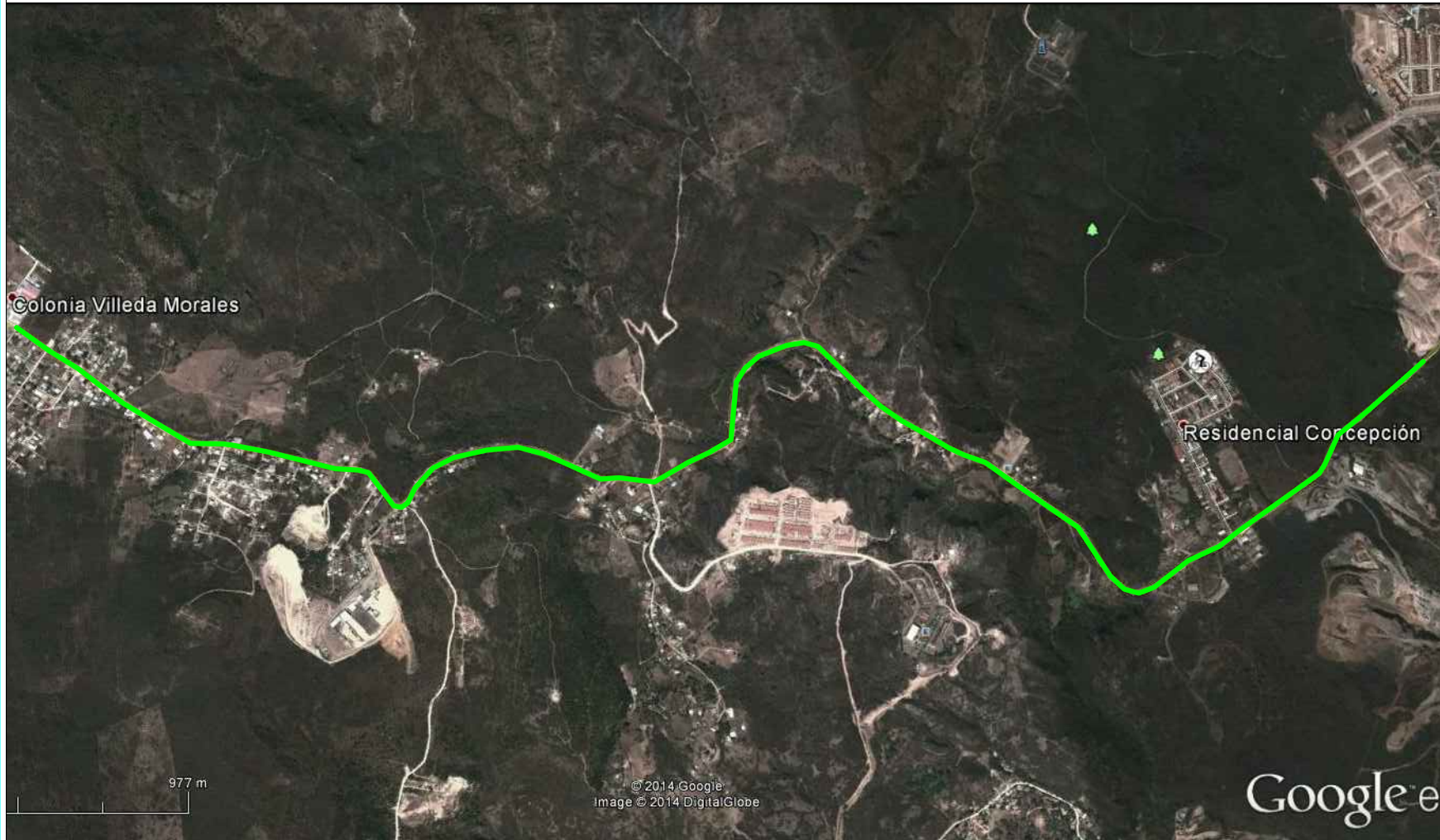


TRAMO CONFORMACION Y BALASTADO



ALCALDIA MUNICIPAL
DEL DISTRITO CENTRAL

CONFORMACION Y BALASTADO



UBICACION:

COL VILLEDA
MORALES

CONTENIDO

PLANTA
UBICACION

RESPONSABLE:

MIGUEL TILGUANT

DIGITALIZO:

ALEX ANDINO

LEVANTO:

ESCALA:

SIN ESCALA

FECHA:

MARZO 2014

HOJA:

1 / 1