



ciudad de **buen corazón**

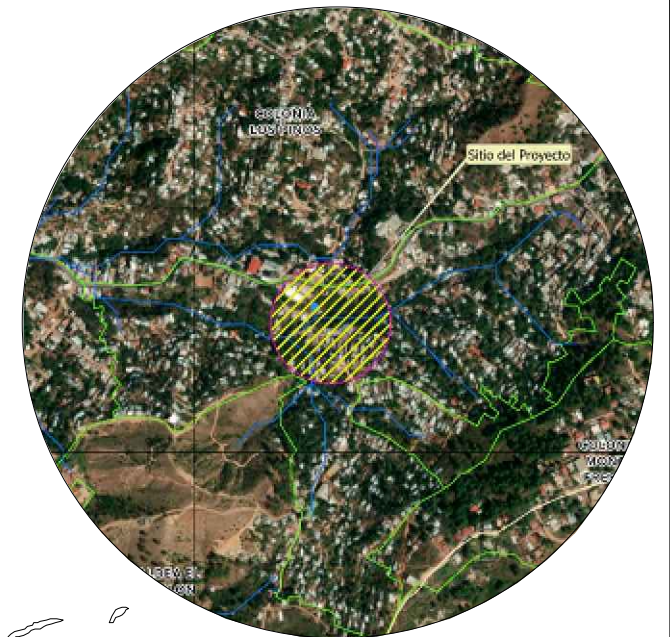


PROYECTO: CONTROL INTEGRADO DE ESCORRENTÍA MEDIANTE CANALIZACIONES EN COLONIA LOS PINOS SECTOR F, TEGUCIGALPA M.D.C.

CÓDIGO: KFW-105

ÍNDICE DE PLANOS:

1. PLANO DE UBICACIÓN
2. PLANTA TOPOGRÁFICA DE OBRAS MENORES
3. PLANTA DE UBICACIÓN DE OBRAS MENORES
4. PLANTA Y PERFIL DE CUNETAS C-1
5. PLANTA Y PERFIL DE CUNETAS C-2
6. PLANTA Y PERFIL DE CUNETAS C-3
7. DETALLES DE CUNETAS Y DISIPADOR
8. DETALLES DE CAJA COLECTORA Y CAJA COLECTORA DOBLE
9. PLANTA Y PERFIL DE GRADAS COLINDANTES A CUNETAS C-3
10. PLANTA Y PERFIL DE GRADAS CON BORDILLO
11. PLANTA Y PERFIL DE CAJA DE PASO DE 1.70 m x 1.70 m
12. PLANTA Y PERFIL DE MURO COMBINADO H=4.15 m
13. SECCIONES DE MURO COMBINADO H=4.15 m
14. DETALLE DE MURO COMBINADO Y GRADAS PEATONALES
15. DETALLE DE CAJA DE 1.70 m x 1.70 m
16. RÓTULO DEL PROYECTO



PROGRAMA DE ADAPTACIÓN URBANA AL CAMBIO CLIMÁTICO EN CENTROAMÉRICA - COMPONENTE HONDURAS.

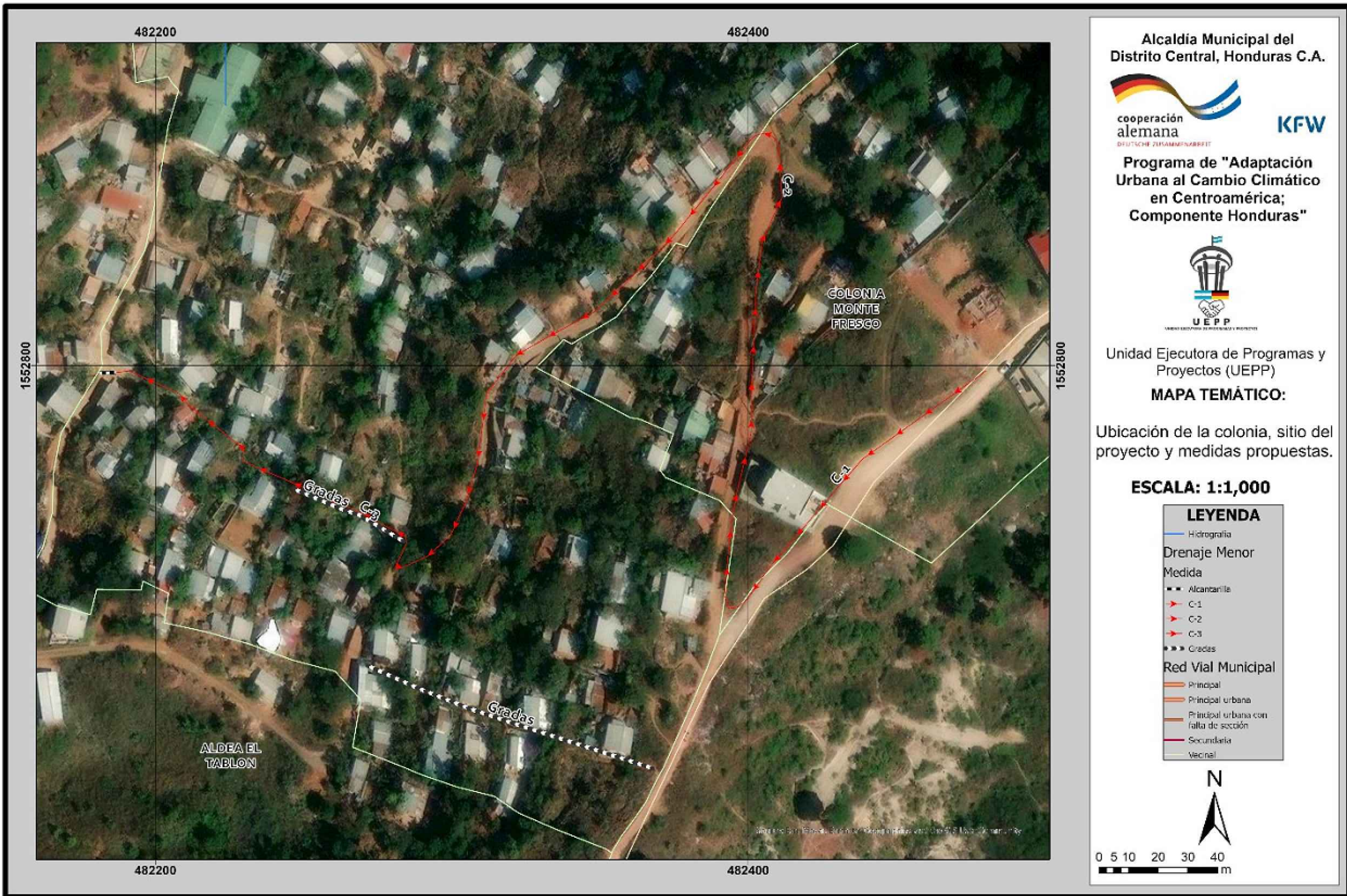
PROYECTO:
CONTROL INTEGRADO DE ESCORRENTÍA MEDIANTE CANALIZACIONES EN COLONIA LOS PINOS SECTOR F, TEGUCIGALPA M.D.C.

ASIGNÓ:
DESPACHO MUNICIPAL/ UEPP
FORMULADOR RESPONSABLE:
ING. GUSTAVO SUAZO

COLEGIACIÓN:
CICH-8243
TIPO DE PLANO:
PORTADA E ÍNDICE

DIGITALIZO:
ETF/AMDC
ESCALA:
INDICADA
FECHA:
ABRIL 2024

CODIGO:
KFW 105
NÚMERO DE PLANO:
IG/16



Alcaldía Municipal del Distrito Central, Honduras C.A.



Programa de "Adaptación Urbana al Cambio Climático en Centroamérica; Componente Honduras"



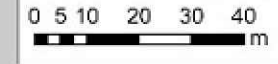
Unidad Ejecutora de Programas y Proyectos (UEPP)

MAPA TEMÁTICO:

Ubicación de la colonia, sitio del proyecto y medidas propuestas.

ESCALA: 1:1,000

LEYENDA	
	Hidrografía
Drenaje Menor	
Medida	
	Alcantarilla
	C-1
	C-2
	C-3
	Gradas
Red Vial Municipal	
	Principal
	Principal urbana
	Principal urbana con falta de sección
	Secundaria
	Vicinal



PLANTA DE UBICACIÓN DE OBRA
ESCALA: SIN ESCALA



PROGRAMA DE ADAPTACIÓN URBANA AL CAMBIO CLIMÁTICO EN CENTROAMÉRICA - COMPONENTE HONDURAS.

PROYECTO:
CONTROL INTEGRADO DE ESCORRENTÍA MEDIANTE CANALIZACIONES EN COLONIA LOS PINOS SECTOR F, TEGUCIGALPA M.D.C.

ASIGNÓ:
DESPACHO MUNICIPAL/UEPP

FORMULADOR RESPONSABLE
ING. GUSTAVO SUAZO

COLEGIACIÓN:
CICH-8243

TIPO DE PLANO:
PLANTA DE UBICACIÓN

DIGITALIZO:
ETF/AMDC

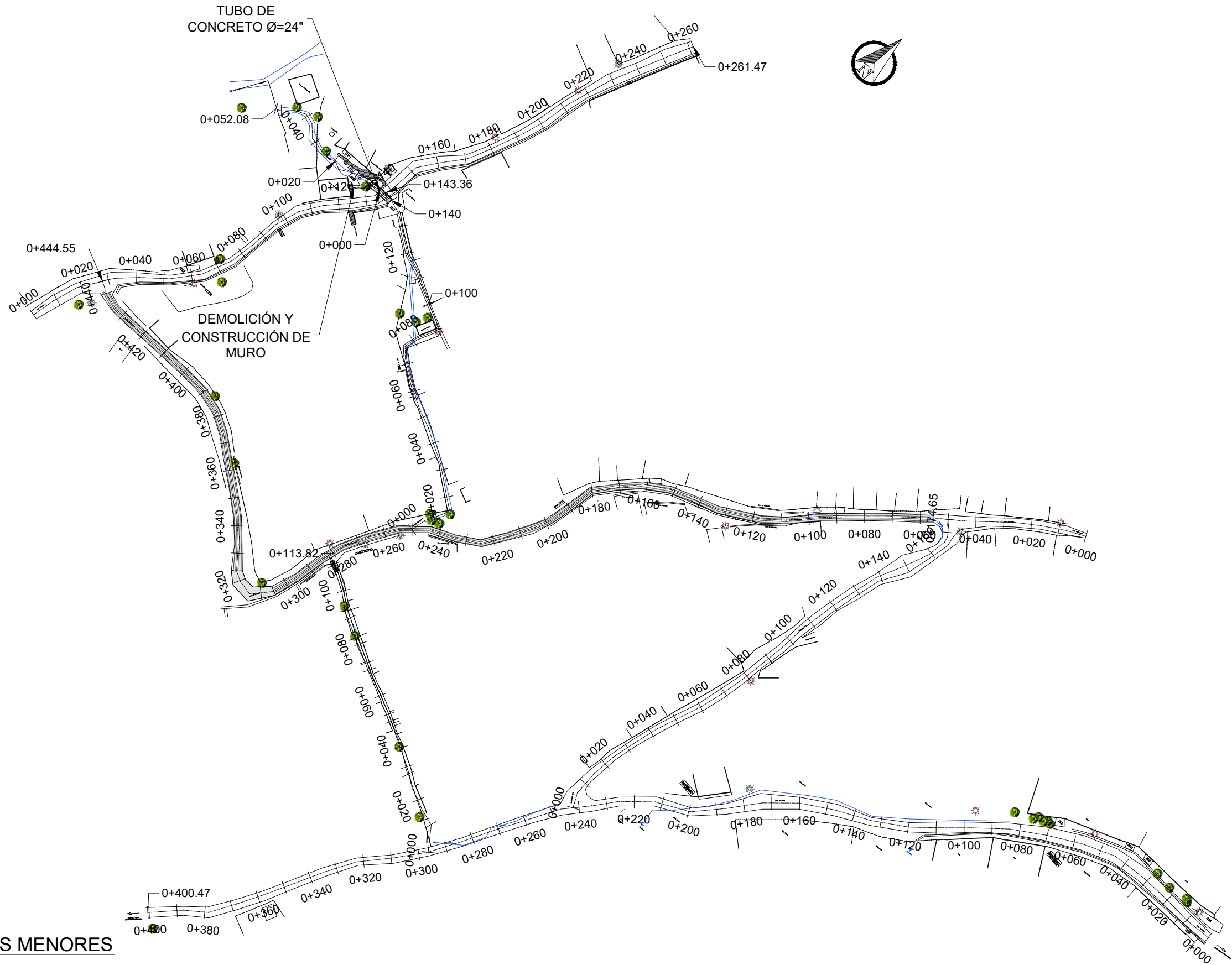
ESCALA:
INDICADA

FECHA:
ABRIL 2024

CODIGO:
KFW 105

NÚMERO DE PLANO:
01/16

SIMBOLOGÍA	
DESCRIPCIÓN	SÍMBOLO
POSTE DE CONCRETO	
POSTE DE MADERA	
VÁLVULA DE AGUA POTABLE	
ÁRBOL	



PLANTA TOPOGRÁFICA DE OBRAS MENORES
ESCALA 1:1500



PROGRAMA DE ADAPTACIÓN URBANA AL CAMBIO CLIMÁTICO EN CENTROAMÉRICA - COMPONENTE HONDURAS.

PROYECTO:
CONTROL INTEGRADO DE ESCORRENTÍA MEDIANTE CANALIZACIONES EN COLONIA LOS PINOS SECTOR F, TEGUCIGALPA M.D.C.

ASIGNÓ:
DESPACHO MUNICIPAL/UEPP

FORMULADOR RESPONSABLE
ING. GUSTAVO SUAZO

COLEGIACIÓN:
CICH-8243

TIPO DE PLANO:
PLANTA TOPOGRÁFICA DE OBRAS MENORES

DIGITALIZO:
ETF/AMDC

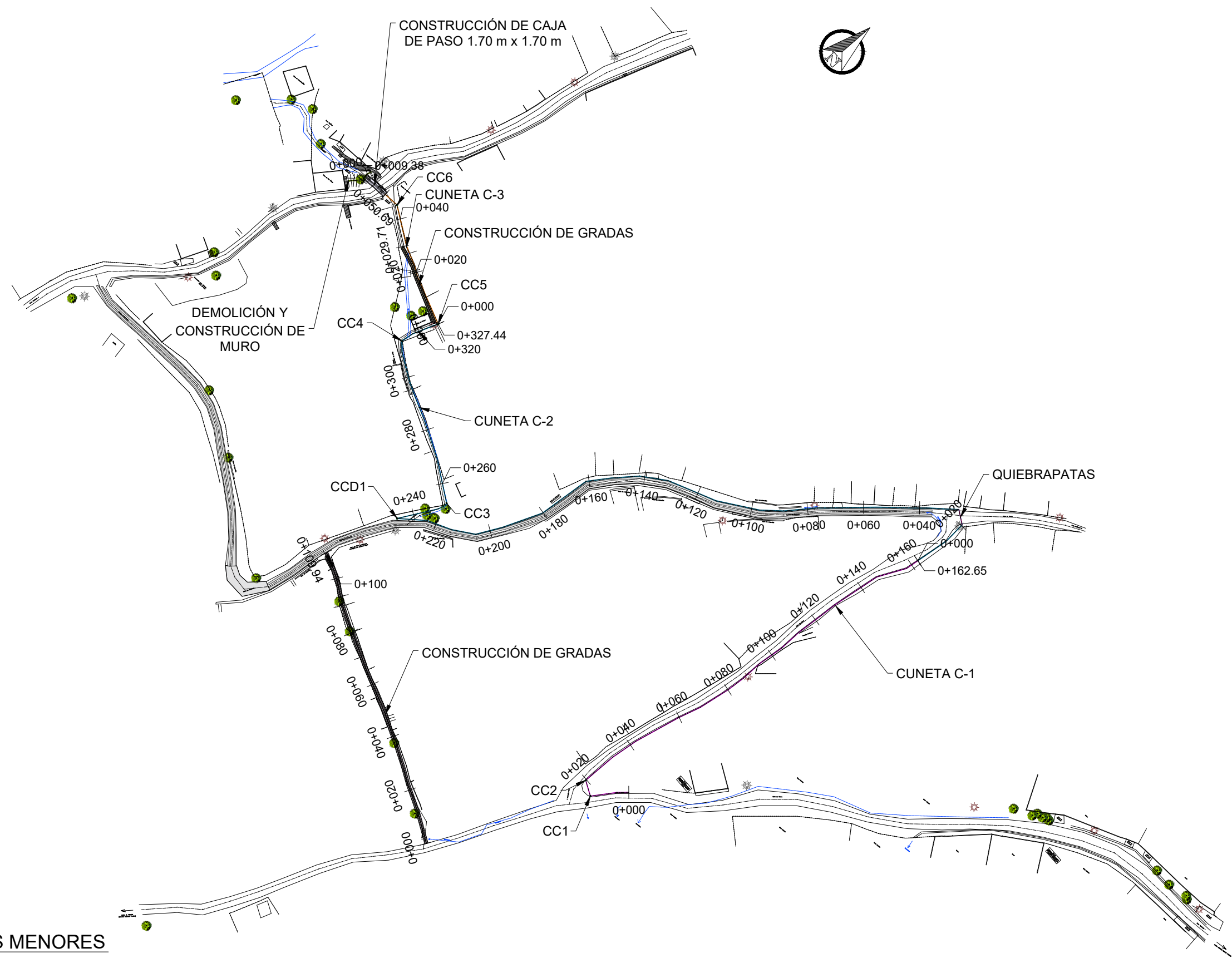
ESCALA:
INDICADA

FECHA:
ABRIL 2024

CODIGO:
KFW 105

NÚMERO DE PLANO:
02/16

SIMBOLOGÍA	
DESCRIPCIÓN	SÍMBOLO
POSTE DE CONCRETO	
POSTE DE MADERA	
VÁLVULA DE AGUA POTABLE	
ÁRBOL	
CUNETA C-1	
CUNETA C-2	
CUNETA C-3	
QUIEBRAPATAS	
CAJA COLECTORA	
MURO DE CONCRETO REFORZADO	



PLANTA DE UBICACIÓN DE OBRAS MENORES
ESCALA 1:1500



PROGRAMA DE ADAPTACIÓN URBANA AL CAMBIO CLIMÁTICO EN CENTROAMÉRICA - COMPONENTE HONDURAS.

PROYECTO:
CONTROL INTEGRADO DE ESCORRENTÍA MEDIANTE CANALIZACIONES EN COLONIA LOS PINOS SECTOR F, TEGUCIGALPA M.D.C.

ASIGNÓ:
DESPACHO MUNICIPAL/UEPP

FORMULADOR RESPONSABLE
ING. GUSTAVO SUAZO

COLEGIACIÓN:
CICH-8243

TIPO DE PLANO:
PLANTA DE UBICACIÓN DE OBRAS MENORES

DIGITALIZO:
ETF/AMDC

ESCALA:
INDICADA

FECHA:
ABRIL 2024

CODIGO:
KFW 105

NÚMERO DE PLANO:
03/16

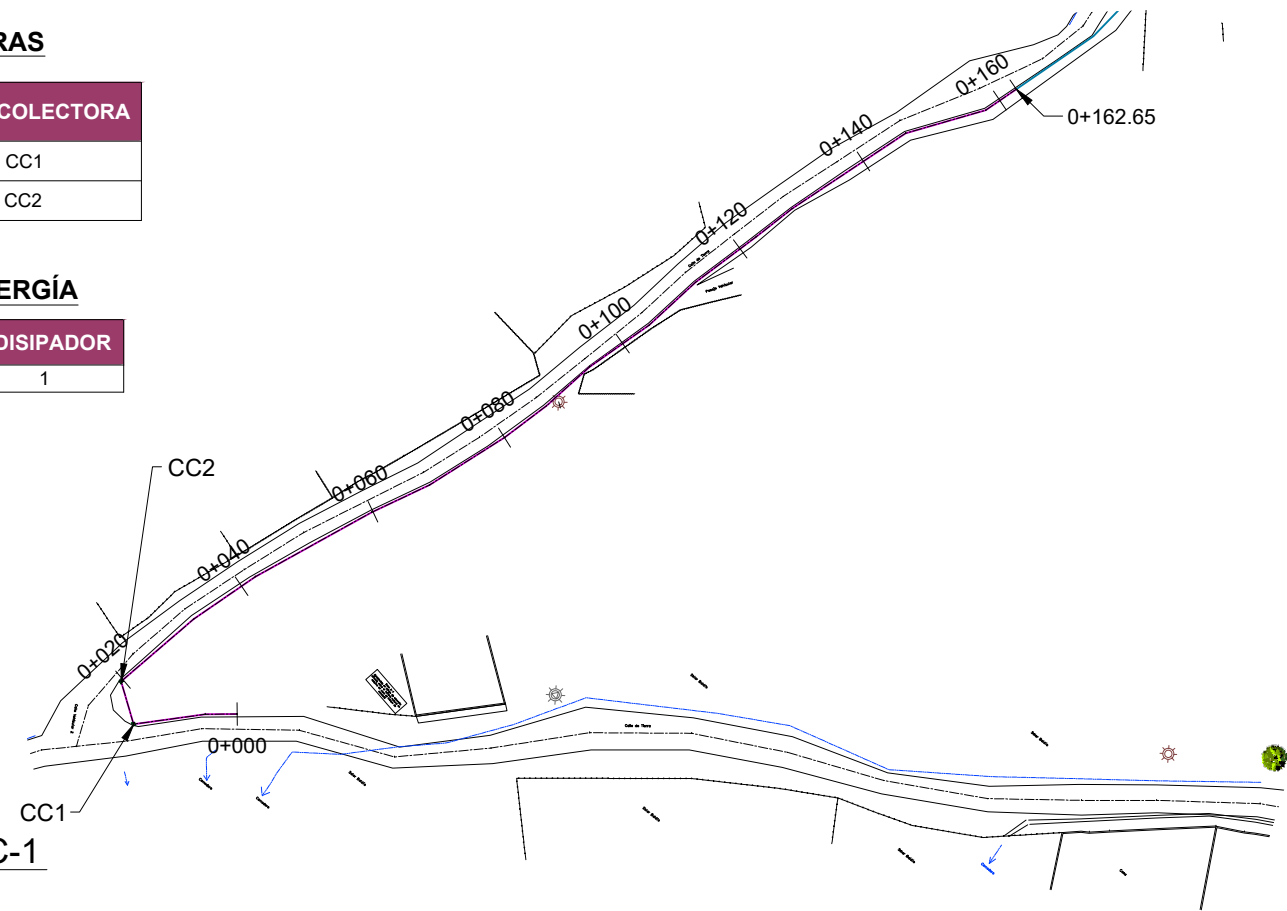
SIMBOLOGÍA	
DESCRIPCIÓN	SÍMBOLO
POSTE DE CONCRETO	
POSTE DE MADERA	
VÁLVULA DE AGUA POTABLE	
ÁRBOL	
CUNETA C-1	
CUNETA C-2	
CAJA COLECTORA	

CUADRO DE CAJAS COLECTORAS

ELEMENTO	ESTACIÓN	# CAJA COLECTORA
CUNETA C-1	0+013.78	CC1
	0+019.67	CC2

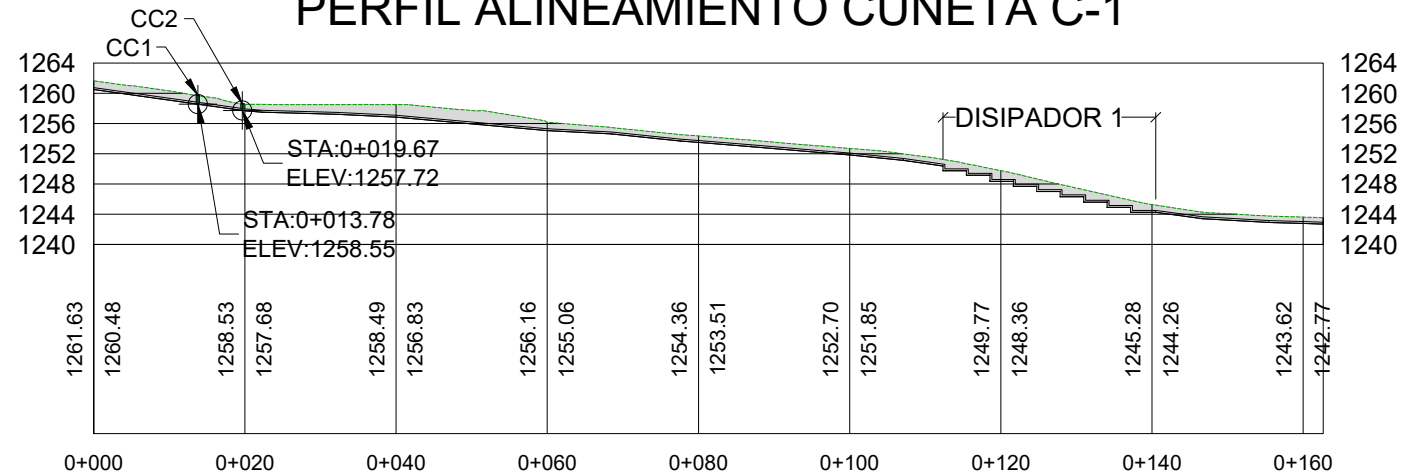
CUADRO DE DISIPADORES DE ENERGÍA

ALINEAMIENTO	EST. INICIAL	EST. FINAL	# DISIPADOR
CUNETA C-1	0+112.60	0+140.50	1



PLANTA DE CUNETA C-1
ESCALA 1:1000

PERFIL ALINEAMIENTO CUNETA C-1



PERFIL CUNETA C-1
ESCALA 1:1000



PROGRAMA DE ADAPTACIÓN URBANA AL CAMBIO CLIMÁTICO EN CENTROAMÉRICA - COMPONENTE HONDURAS.

PROYECTO:
CONTROL INTEGRADO DE ESCORRENTÍA MEDIANTE CANALIZACIONES EN COLONIA LOS PINOS SECTOR F, TEGUCIGALPA M.D.C.

ASIGNÓ:
DESPACHO MUNICIPAL/ UEPP

FORMULADOR RESPONSABLE
ING. GUSTAVO SUAZO

COLEGIACIÓN:
CICH-8243

TIPO DE PLANO:
PLANTA Y PERFIL DE CUNETA C-1

DIGITALIZO:
ETF/AMDC

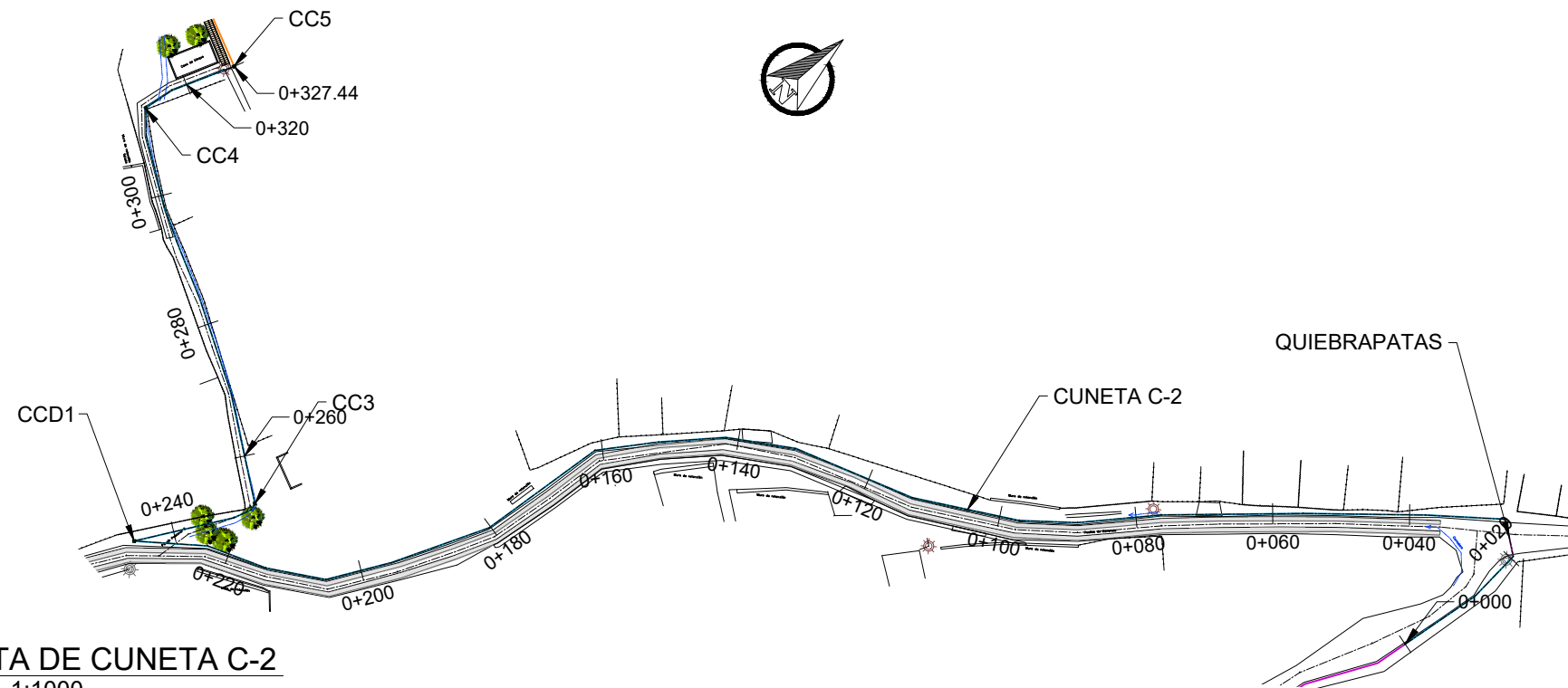
ESCALA:
INDICADA

FECHA:
ABRIL 2024

CODIGO:
KFW 105

NÚMERO DE PLANO:
04/16

SIMBOLOGÍA	
DESCRIPCIÓN	SÍMBOLO
POSTE DE CONCRETO	
POSTE DE MADERA	
VÁLVULA DE AGUA POTABLE	
ÁRBOL	
CUNETA C-1	
CUNETA C-2	
CUNETA C-3	
QUIEBRAPATAS	
CAJA COLECTORA	



PLANTA DE CUNETA C-2
ESCALA 1:1000

CUADRO DE CAJAS COLECTORAS

ALINEAMIENTO	ESTACIÓN	# CAJA COLECTORA
CUNETA C-2	0+234.07	CCD1 (CAJA COLECTORA DOBLE 1)
	0+252.86	CC3
	0+313.10	CC4
	0+327.44	CC5

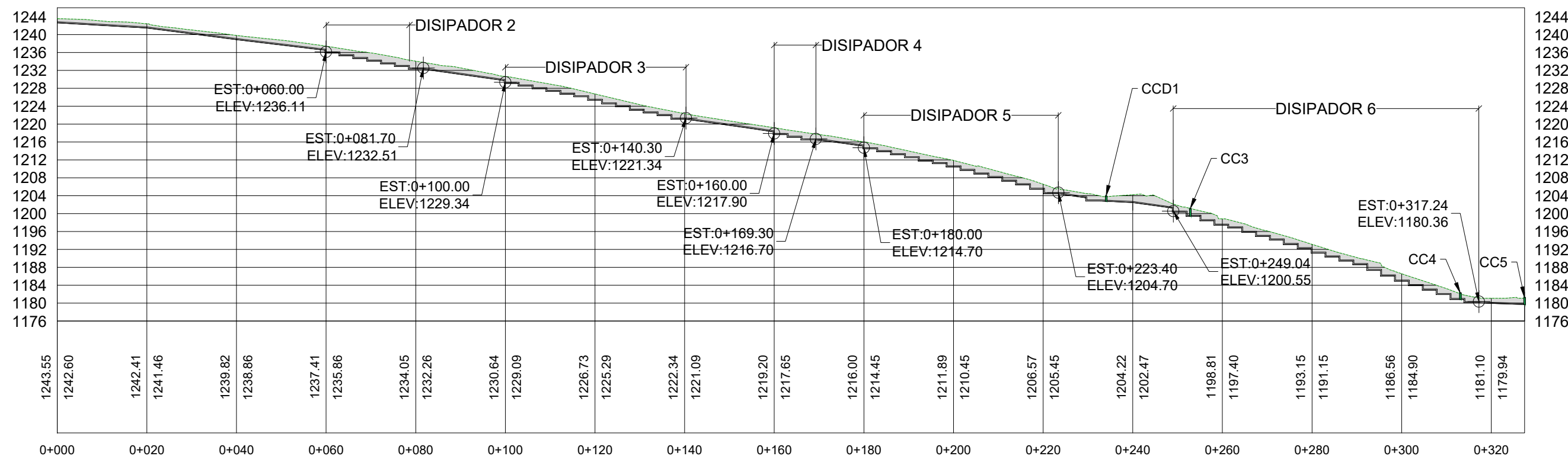
CUADRO DE DISIPADORES DE ENERGÍA

ALINEAMIENTO	EST. INICIAL	EST. FINAL	# DISIPADOR
CUNETA C-2	0+060.00	0+081.70	2
	0+100.00	0+140.30	3
	0+160.00	0+169.30	4
	0+180.00	0+223.40	5
	0+249.04	0+317.24	6

CUADRO DE QUIEBRAPATAS

ALINEAMIENTO	EST. INICIAL	EST. FINAL
CUNETA C-2	0+020.43	0+025.99

PERFIL ALINEAMIENTO CUNETA C-2



PERFIL CUNETA C-2
ESCALA 1:1000



PROGRAMA DE ADAPTACIÓN URBANA AL CAMBIO CLIMÁTICO EN CENTROAMÉRICA - COMPONENTE HONDURAS.

PROYECTO:
CONTROL INTEGRADO DE ESCORRENTÍA MEDIANTE CANALIZACIONES EN COLONIA LOS PINOS SECTOR F, TEGUCIGALPA M.D.C.

ASIGNÓ:
DESPACHO MUNICIPAL/UEPP

FORMULADOR RESPONSABLE
ING. GUSTAVO SUAZO

COLEGIACIÓN:
CICH-8243

TIPO DE PLANO:
PLANTA Y PERFIL DE CUNETA C-2

DIGITALIZO:
ETF/AMDC

ESCALA:
INDICADA

FECHA:
ABRIL 2024

CODIGO:
KFW 105

NÚMERO DE PLANO:
05/16

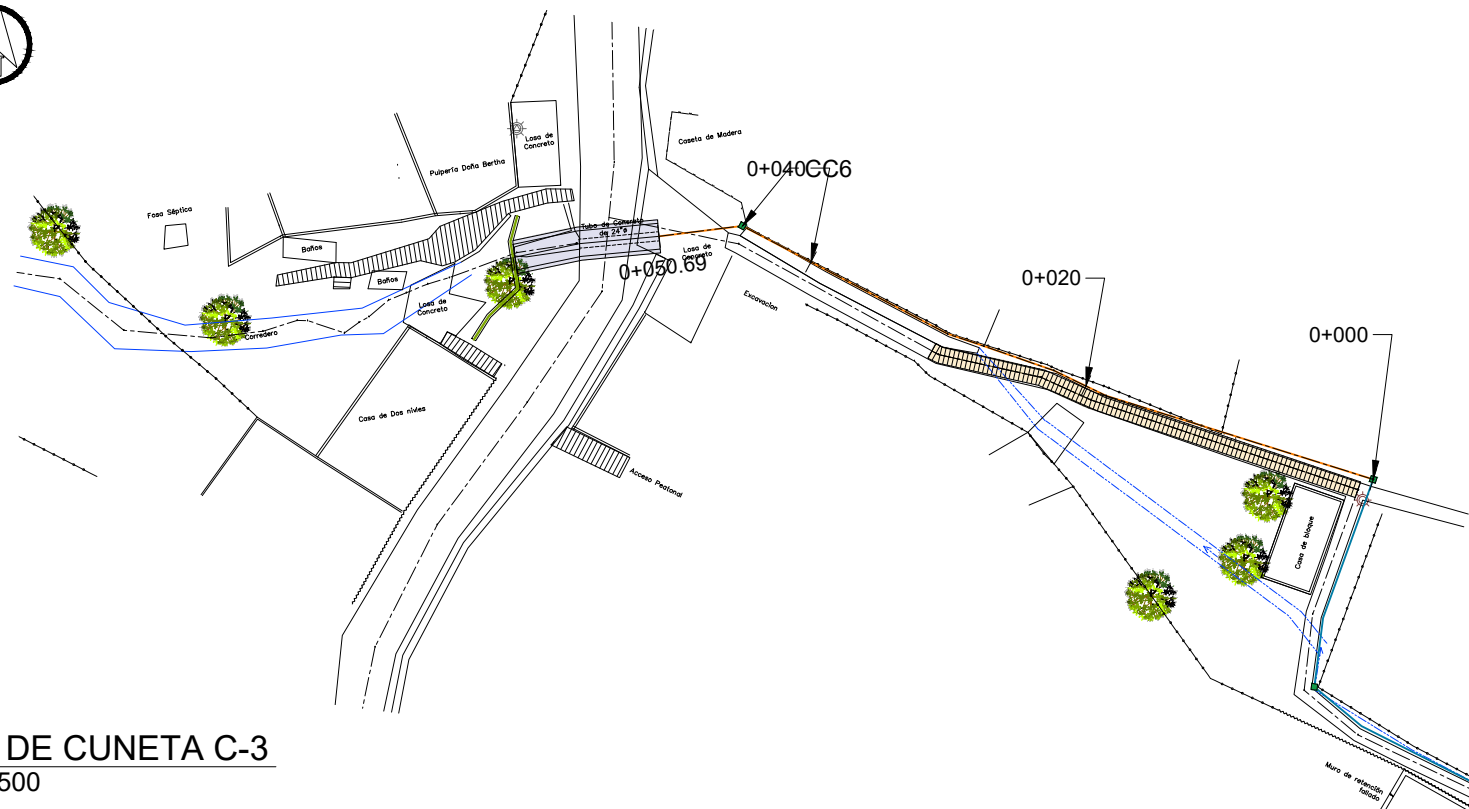


CUADRO DE CAJAS COLECTORAS

ELEMENTO	ESTACIÓN	# CAJA COLECTORA
CUNETA C-3	0+045.13	CC6

CUADRO DE DISIPADORES DE ENERGÍA

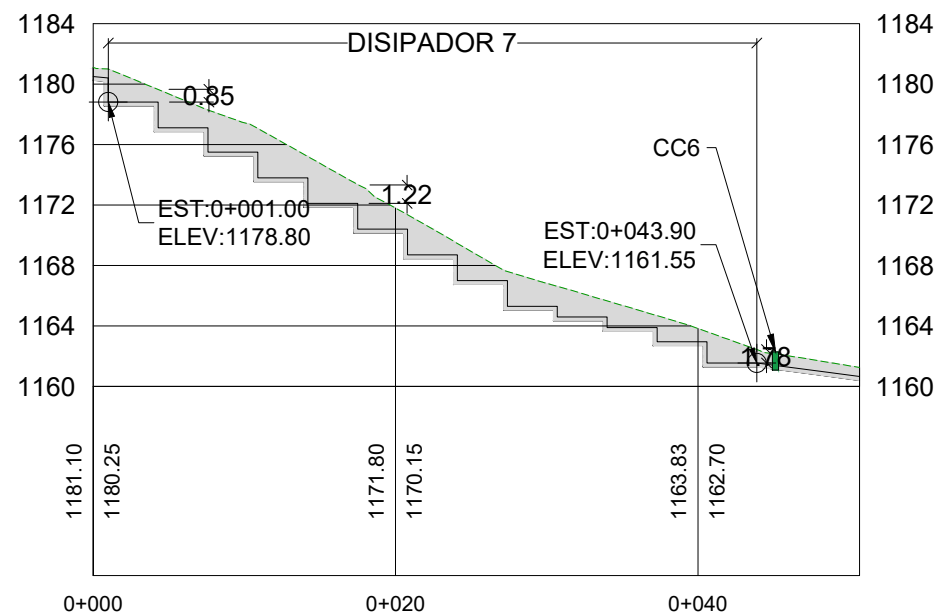
ALINEAMIENTO	EST. INICIAL	EST. FINAL	# DISIPADOR
CUNETA C-3	0+001.00	0+043.90	7



SIMBOLOGÍA	
DESCRIPCIÓN	SÍMBOLO
POSTE DE CONCRETO	
POSTE DE MADERA	
VÁLVULA DE AGUA POTABLE	
ÁRBOL	
CUNETA C-2	
CUNETA C-3	
CAJA COLECTORA	

PLANTA DE CUNETA C-3
ESCALA 1:500

PERFIL ALINEAMIENTO CUNECTA C-3



PERFIL CUNETA C-3
ESCALA 1:500



PROGRAMA DE ADAPTACIÓN URBANA AL CAMBIO CLIMÁTICO EN CENTROAMÉRICA - COMPONENTE HONDURAS.

PROYECTO: CONTROL INTEGRADO DE ESCORRENTÍA MEDIANTE CANALIZACIONES EN COLONIA LOS PINOS SECTOR F, TEGUCIGALPA M.D.C.

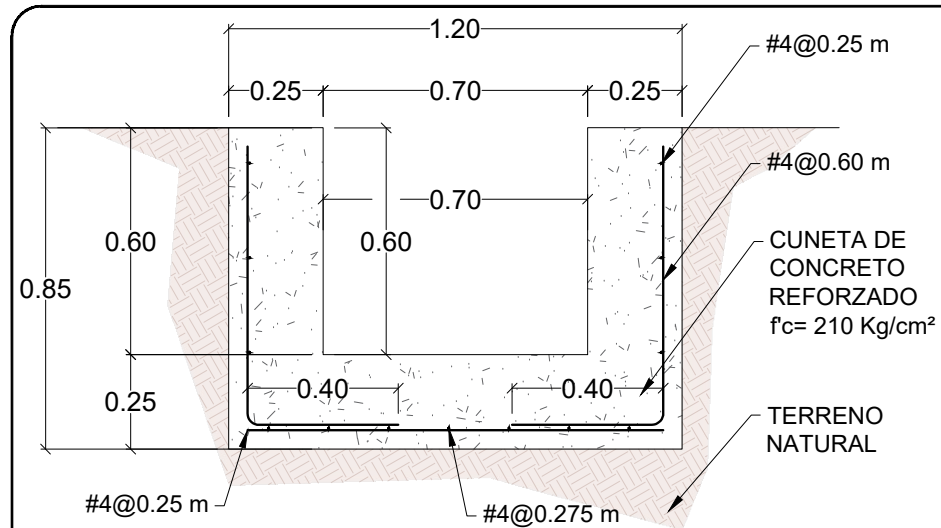
ASIGNÓ: DESPACHO MUNICIPAL/UEPP
FORMULADOR RESPONSABLE: ING. GUSTAVO SUAZO

COLEGIACIÓN: CICH-8243
TIPO DE PLANO: PLANTA Y PERFIL DE CUNETA C-3

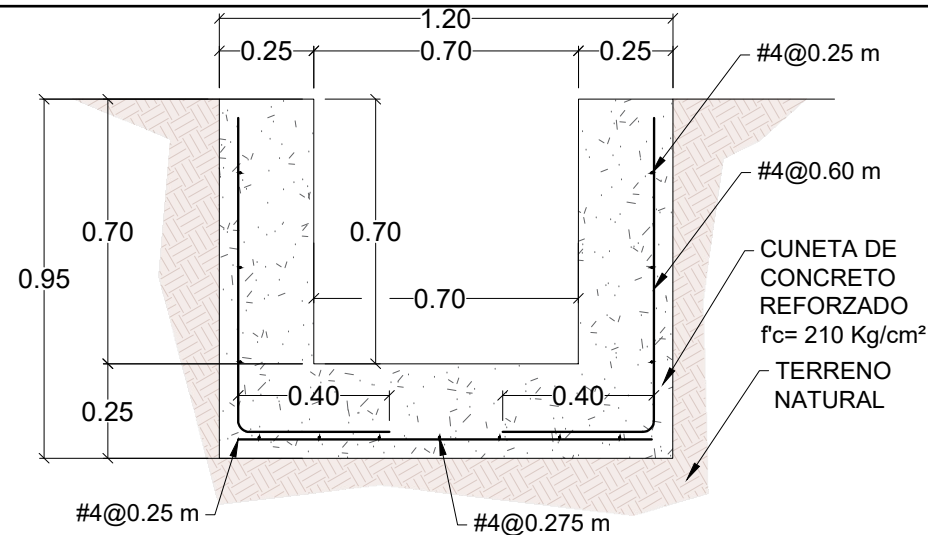
DIGITALIZO: ETF/AMDC
ESCALA: INDICADA
FECHA: ABRIL 2024

CODIGO: KFW 105

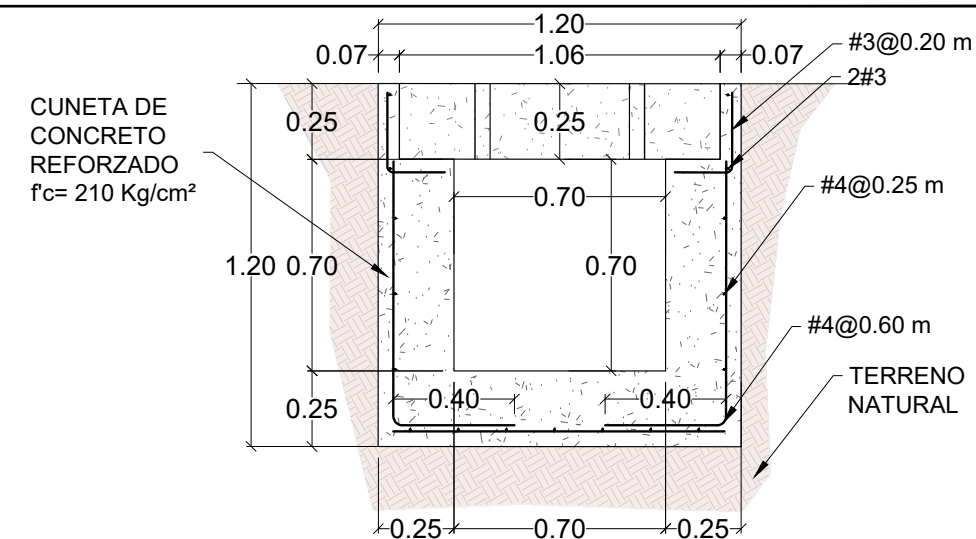
NÚMERO DE PLANO: 06/16



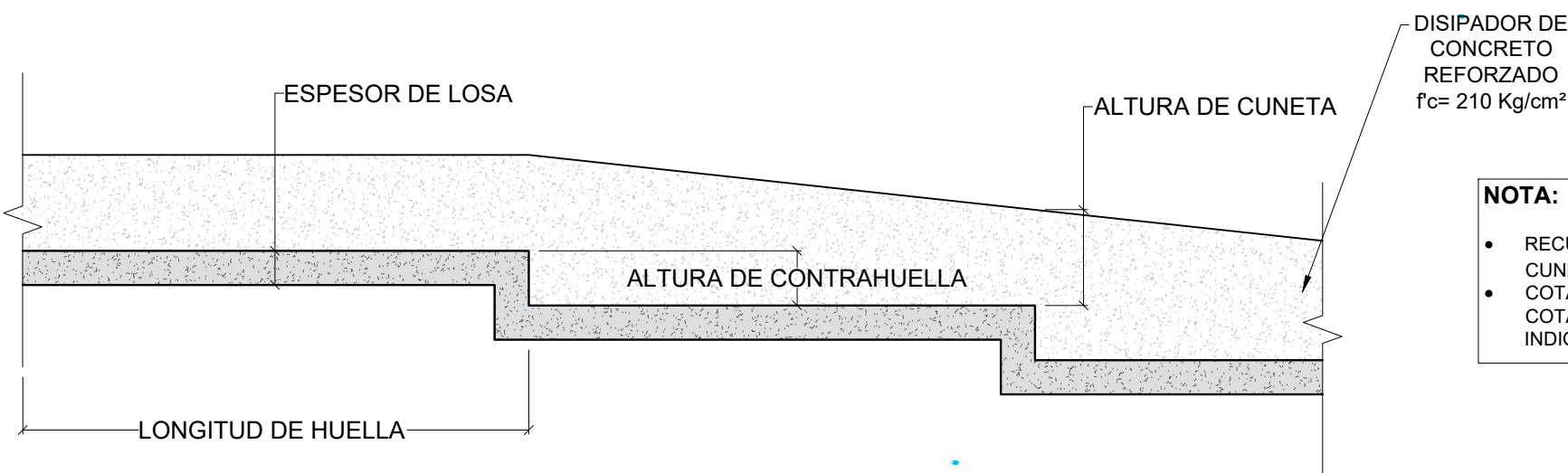
DETALLE DE CUNETAS C-1 0.70 m x 0.60 m
ESCALA 1:20



DETALLE DE CUNETAS C-2 Y C-3 0.70 m x 0.70 m
ESCALA 1:20



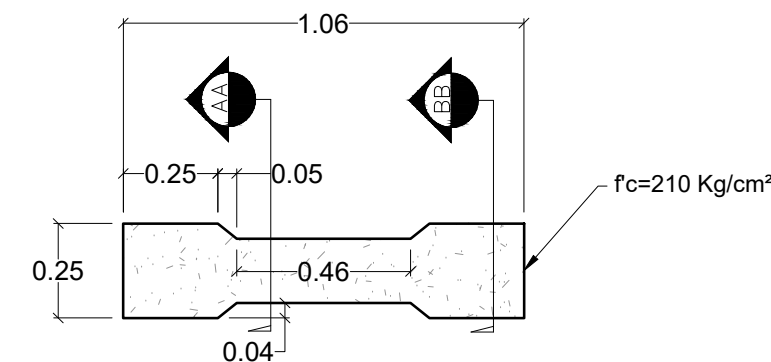
DETALLE DE CUNETAS C-2 CON QUIEBRAPATAS
ESCALA 1:25



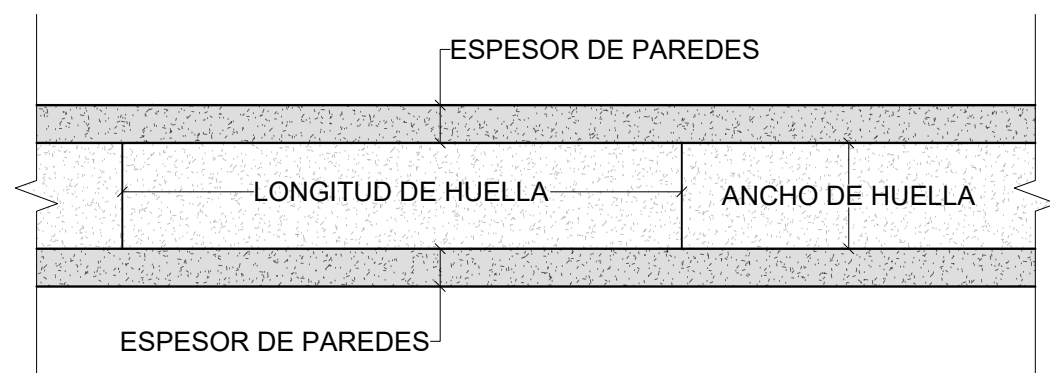
NOTA:

- RECUBRIMIENTO DE ACERO EN CUNETAS C-1, C-2 Y C-3 SERÁ DE 5.00 cm.
- COTAS PRIMAN SOBRE LA ESCALA, COTAS EN METROS A MENOS QUE SE INDIQUE LO CONTRARIO.

DETALLE EN ELEVACIÓN DE DISPADORES DE ENERGÍA
ESCALA 1:50



VISTA EN PLANTA DE VIGA QUIEBRAPATAS
ESCALA 1:20

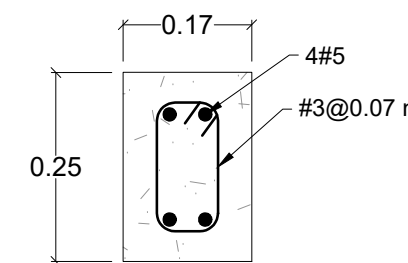


DETALLE EN PLANTA DE DISPADORES DE ENERGÍA
ESCALA 1:50

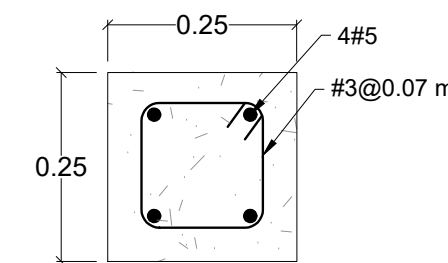
CUADRO DE DISPADORES DE ENERGÍA

DESCRIPCIÓN	CUNETAS C-1	CUNETAS C-2	CUNETAS C-3
SECCIÓN	0.70x0.60	0.70x0.70	0.70x0.70
ESPELOR DE PAREDES	0.25	0.25	0.25
ANCHO DE CUNETAS	0.70	0.70	0.70
ALTURA DE CUNETAS	0.60	0.70	0.70
LONGITUD DE HUELLA	3.10	3.10	3.30
ALTURA DE CONTRAHUELLA	0.60	0.60	0.70
ESPELOR DE LOSA	0.25	0.25	0.25

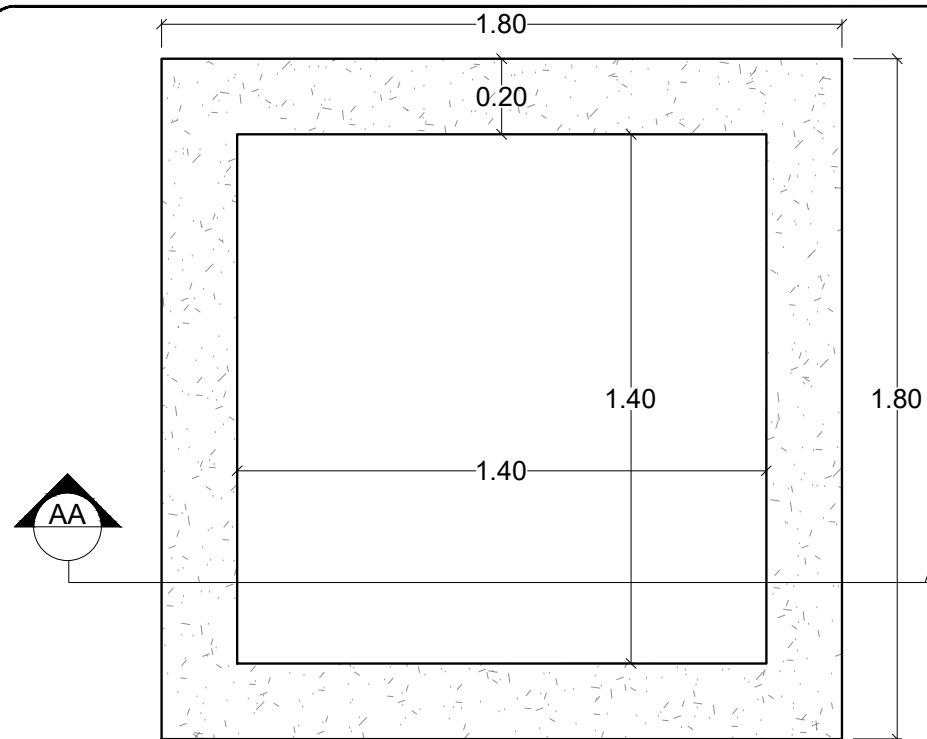
NOTA: CANTIDADES EN METROS



SECCIÓN A-A
ESCALA 1:10

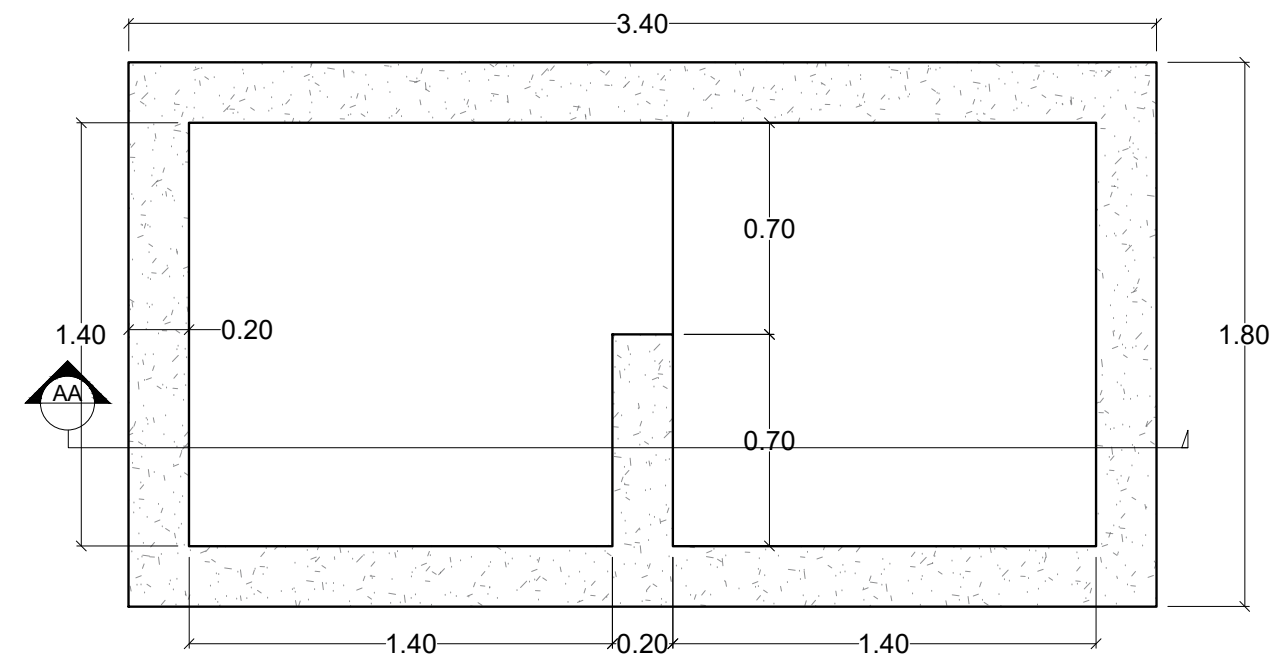


SECCIÓN B-B
ESCALA 1:10



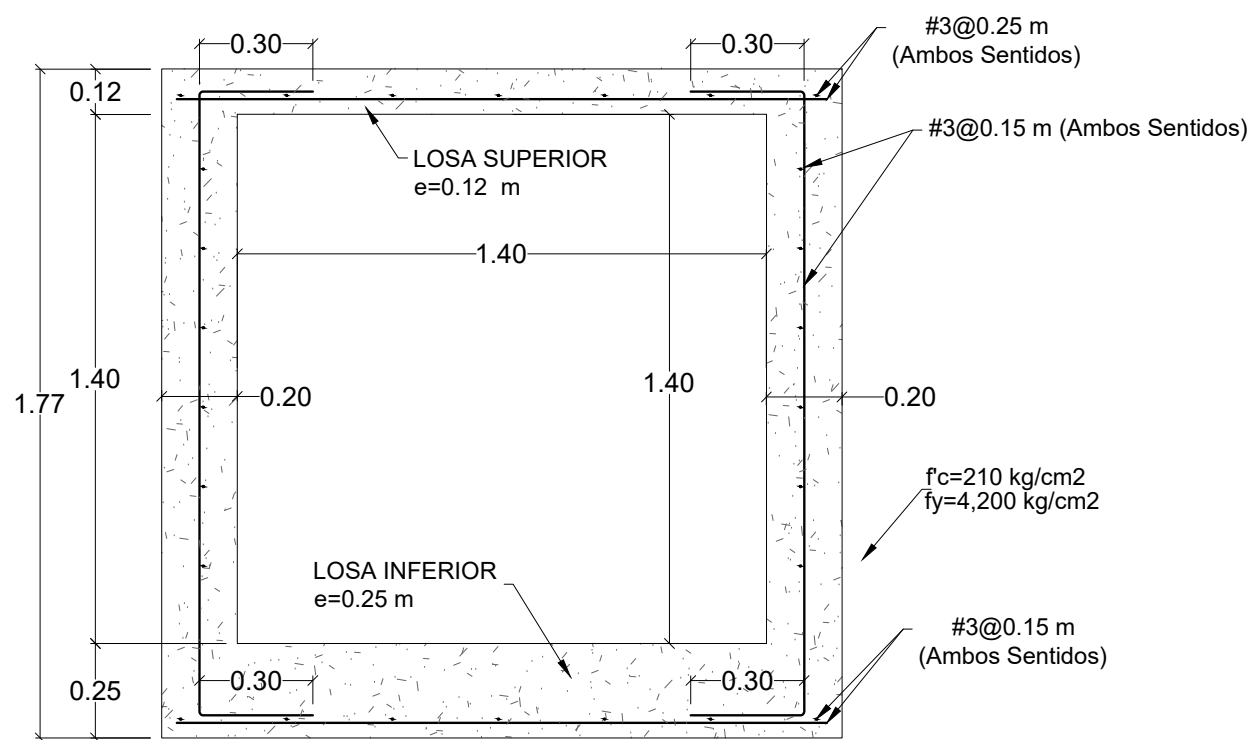
NOTA:

- CAJA COLECTORA CON RESISTENCIA A LA COMPRESIÓN DE $f_c=210 \text{ Kg/cm}^2$ (3,000 Psi).
- CAJA COLECTORA DOBLE CON RESISTENCIA A LA COMPRESIÓN DE $f_c=280 \text{ Kg/cm}^2$ (4,000 Psi).
- 1(UNA) TAPADERA DE CONCRETO DE 0.70 m x 0.70 m PARA CAJA COLECTORA.
- 2 (DOS) TAPADERAS DE CONCRETO DE 0.70 m x 0.70 m PARA CAJA COLECTORA DOBLE.
- ACABADO TIPO FINO PARA CAJA COLECTORA Y CAJA COLECTORA DOBLE.
- ACERO GRADO 60.
- RECUBRIMIENTO DE ACERO EN LOSA INFERIOR DE CAJA COLECTORA Y CAJA COLECTORA DOBLE SERÁ DE 7.50 cm.
- RECUBRIMIENTO DE ACERO EN LOSA SUPERIOR DE CAJA COLECTORA Y CAJA COLECTORA DOBLE SERÁ DE 5.00 cm.
- COTAS PRIMAN SOBRE LA ESCALA, COTAS EN METROS A MENOS QUE SE INDIQUE LO CONTRARIO.



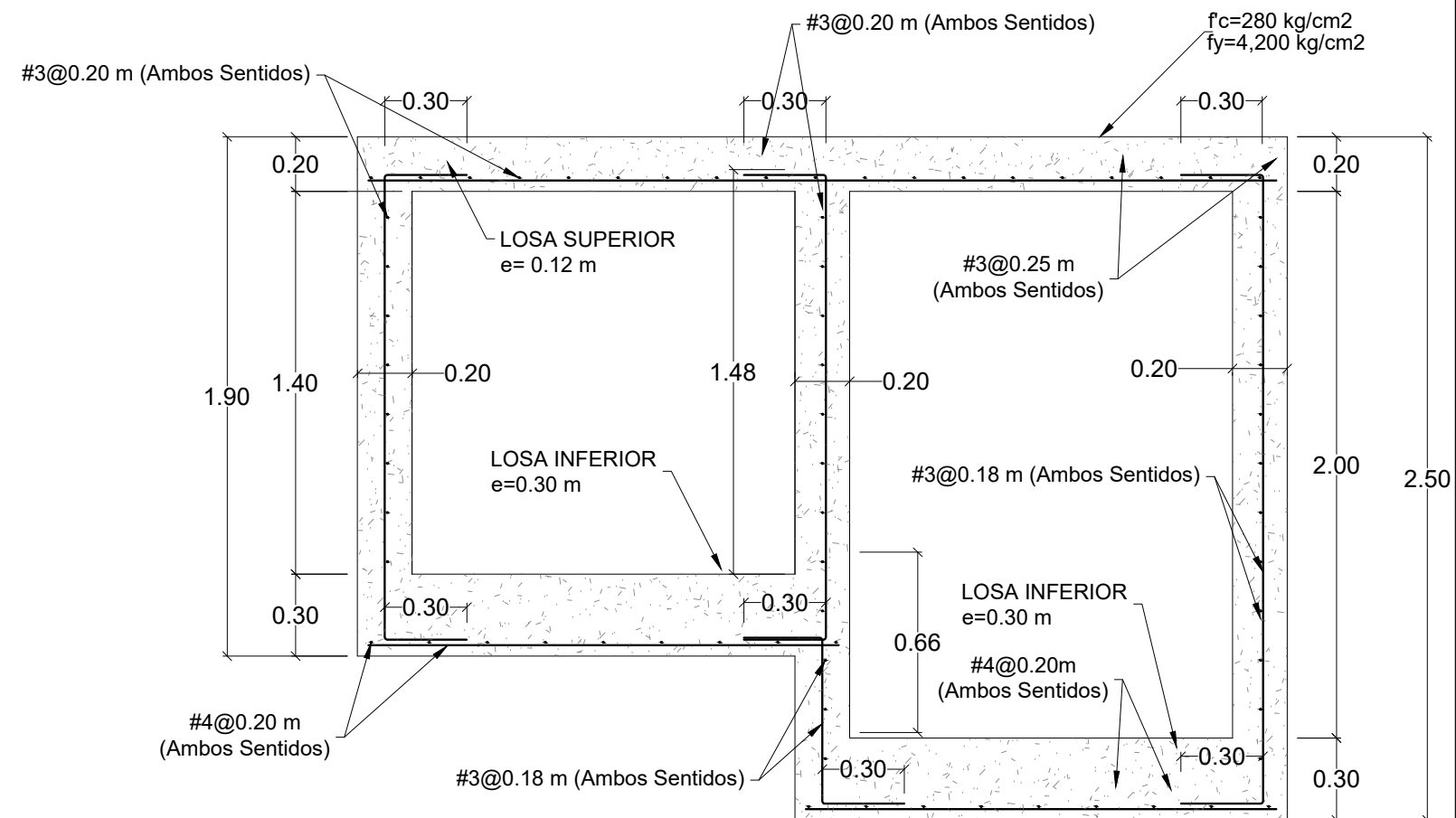
DETALLE DE GEOMETRIA DE CAJA COLECTORA DOBLE
ESCALA 1:25

DETALLE DE GEOMETRIA DE CAJA COLECTORA 1.40 m x 1.40 m
ESCALA 1:20



SECCIÓN A-A

DETALLE DE REFUERZO DE CAJA COLECTORA 1.40 m x 1.40 m
ESCALA 1:20



SECCIÓN A-A

DETALLE DE REFUERZO DE CAJA COLECTORA DOBLE
ESCALA 1:25



PROGRAMA DE ADAPTACIÓN URBANA AL CAMBIO CLIMÁTICO EN CENTROAMÉRICA - COMPONENTE HONDURAS.

PROYECTO:
CONTROL INTEGRADO DE ESCORRENTÍA MEDIANTE CANALIZACIONES EN COLONIA LOS PINOS SECTOR F, TEGUCIGALPA M.D.C.

ASIGNÓ:
DESPACHO MUNICIPAL/ UEPP

FORMULADOR RESPONSABLE
ING. GUSTAVO SUAZO

COLEGIACIÓN:
CICH-8243

TIPO DE PLANO:
DETALLES DE CAJA COLECTORA Y CAJA COLECTORA DOBLE

DIGITALIZO:
ETF/AMDC

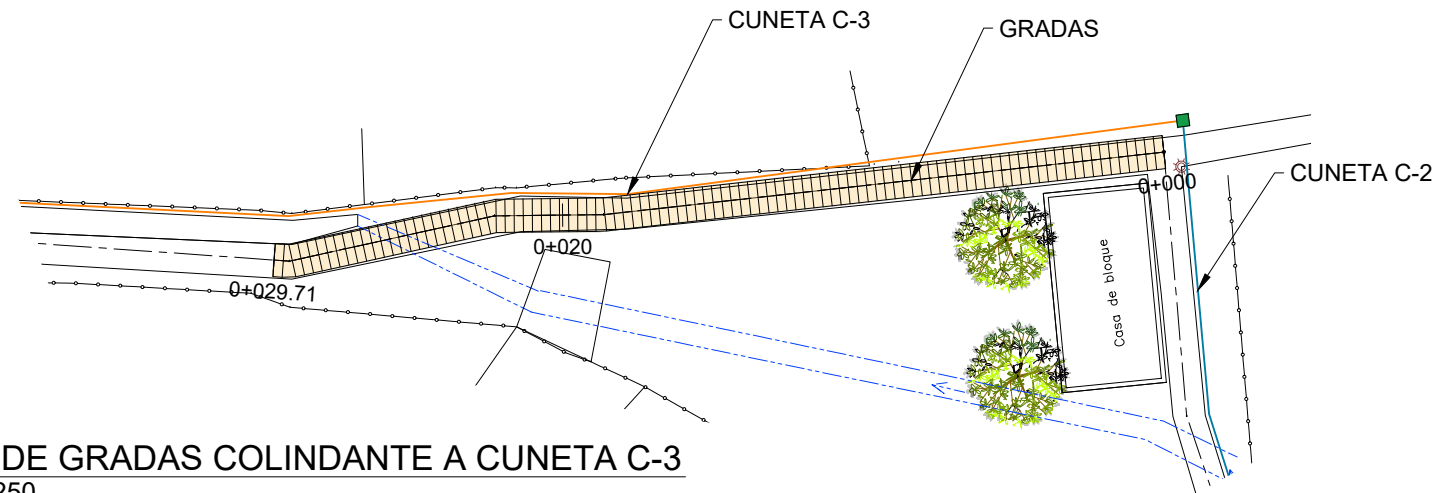
ESCALA:
INDICADA

FECHA:
ABRIL 2024

CODIGO:
KFW 105

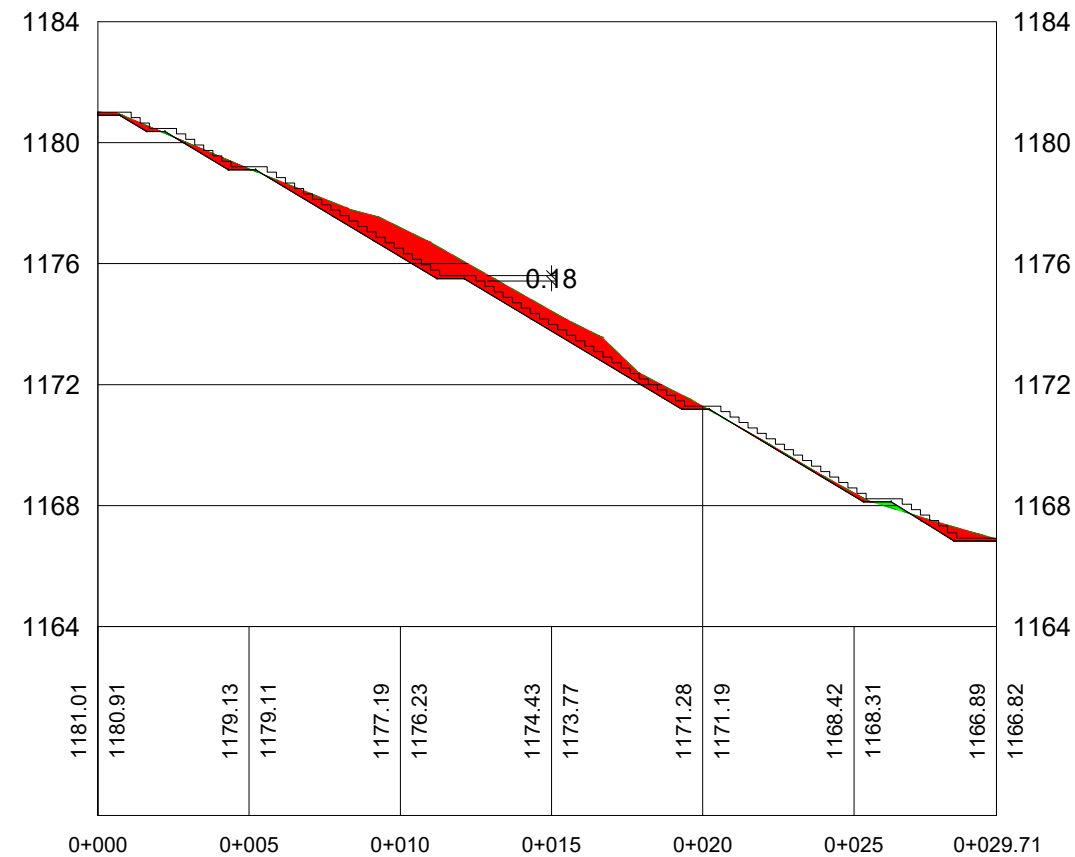
NÚMERO DE PLANO:
08/16

SIMBOLOGÍA	
DESCRIPCIÓN	SÍMBOLO
POSTE DE MADERA	
ÁRBOL	
CUNETETA C-2	
CUNETETA C-3	
CAJA COLECTORA	



PLANTA DE GRADAS COLINDANTE A CUNETETA C-3
ESCALA 1:250

PERFIL ALINEAMIENTO GRADAS COLINDANTE A CUNETETA C-3



SIMBOLOGÍA	
DESCRIPCIÓN	SÍMBOLO
CORTE	
RELLENO	

PERFIL DE GRADAS COLINDANTE A CUNETETA C-3
ESCALA 1:250



PROGRAMA DE ADAPTACIÓN URBANA AL CAMBIO CLIMÁTICO EN CENTROAMÉRICA - COMPONENTE HONDURAS.

PROYECTO: CONTROL INTEGRADO DE ESCORRENTÍA MEDIANTE CANALIZACIONES EN COLONIA LOS PINOS SECTOR F, TEGUCIGALPA M.D.C.

ASIGNÓ: DESPACHO MUNICIPAL/UEPP
FORMULADOR RESPONSABLE: ING. GUSTAVO SUAZO

COLEGIACIÓN: CICH-8243
TIPO DE PLANO: PLANTA Y PERFIL DE CUNETETA C-3

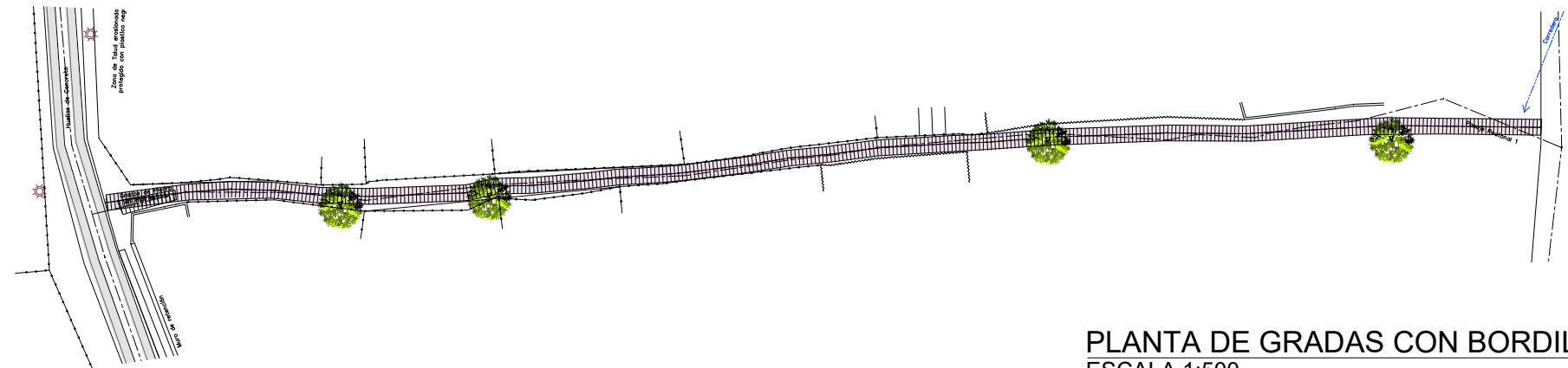
DIGITALIZO: ETF/AMDC
ESCALA: INDICADA
FECHA: ABRIL 2024

CODIGO: KFW 105

NÚMERO DE PLANO: 09/16

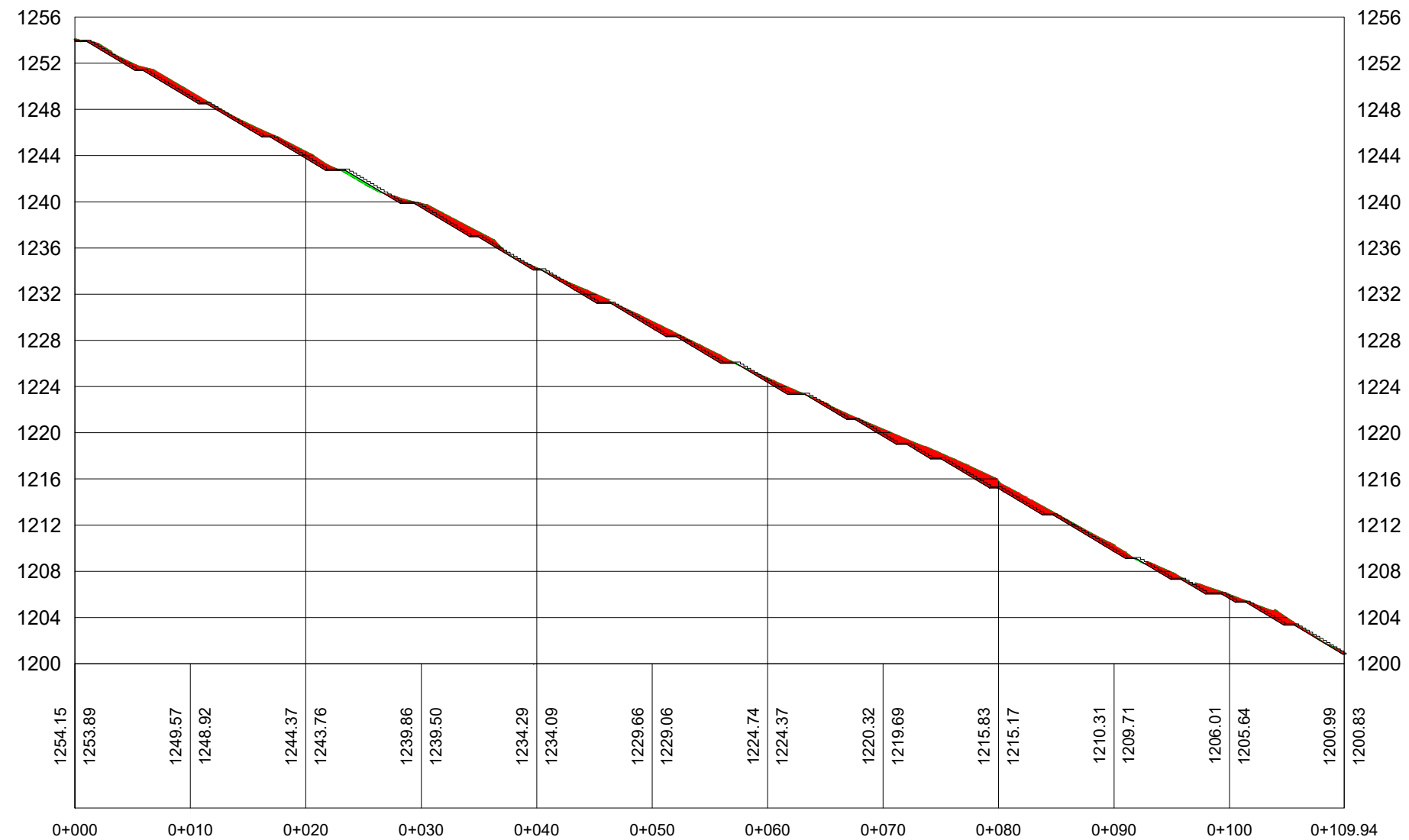


SIMBOLOGÍA	
DESCRIPCIÓN	SÍMBOLO
POSTE DE MADERA	
ÁRBOL	



PLANTA DE GRADAS CON BORDILLO
ESCALA 1:500

PERFIL ALINEAMIENTO GRADAS



SIMBOLOGÍA	
DESCRIPCIÓN	SÍMBOLO
CORTE	
RELLENO	

PERFIL DE GRADAS CON BORDILLO
ESCALA 1:500



PROGRAMA DE ADAPTACIÓN URBANA AL CAMBIO CLIMÁTICO EN CENTROAMÉRICA - COMPONENTE HONDURAS.

PROYECTO: CONTROL INTEGRADO DE ESCORRENTÍA MEDIANTE CANALIZACIONES EN COLONIA LOS PINOS SECTOR F, TEGUCIGALPA M.D.C.

ASIGNÓ: DESPACHO MUNICIPAL/UEPP
FORMULADOR RESPONSABLE: ING. GUSTAVO SUAZO

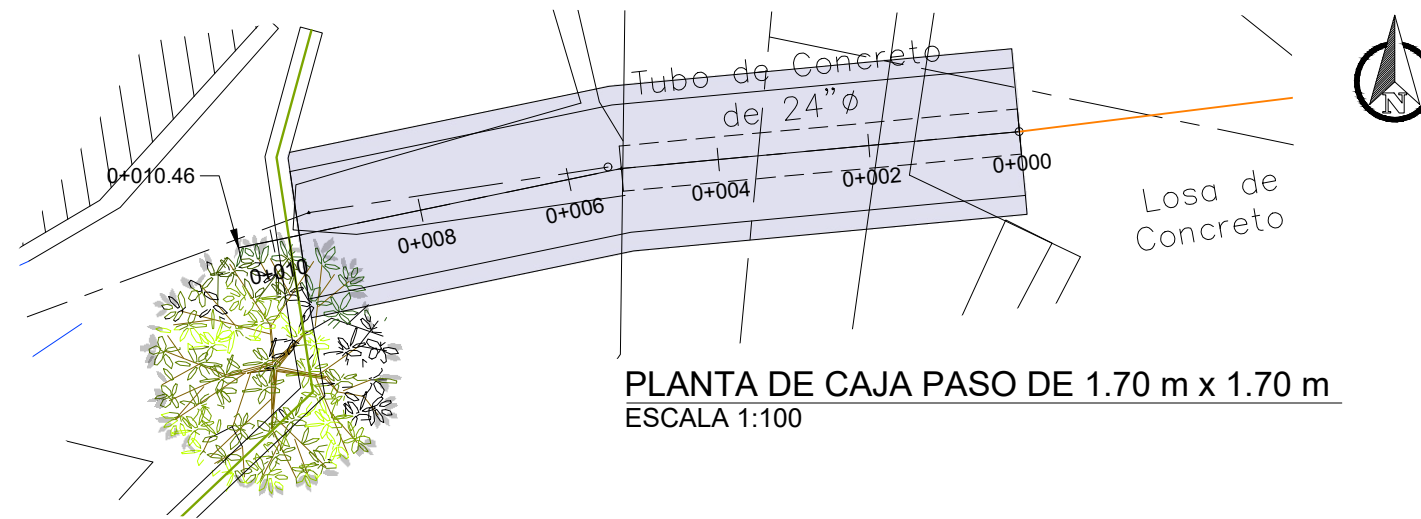
COLEGIACIÓN: CICH-8243
TIPO DE PLANO: PLANTA Y PERFIL DE GRADAS CON BORDILLO

DIGITALIZO: ETF/AMDC
ESCALA: INDICADA
FECHA: ABRIL 2024

CODIGO: KFW 105

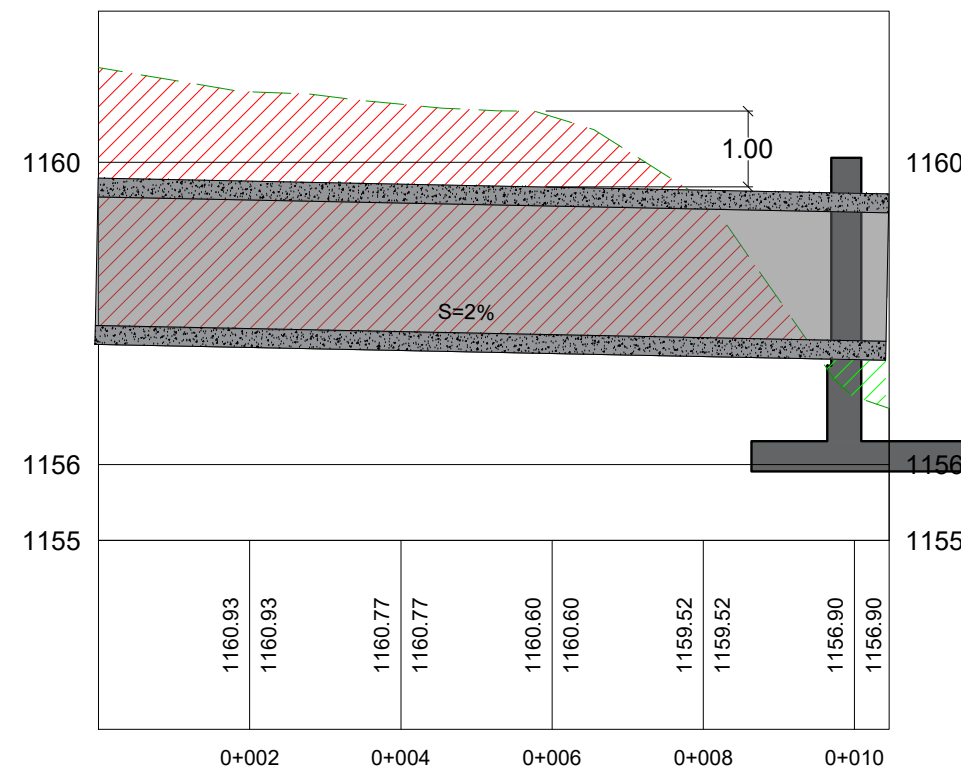
NÚMERO DE PLANO: 10/16



SIMBOLOGÍA	
DESCRIPCIÓN	SÍMBOLO
ÁRBOL	
MURO	



PLANTA DE CAJA PASO DE 1.70 m x 1.70 m
ESCALA 1:100

PERFIL ALINEAMIENTO CAJA 1.70 x 1.70



SIMBOLOGÍA	
DESCRIPCIÓN	SÍMBOLO
CORTE	
RELLENO	

PERFIL DE CAJA DE PASO 1.70 m x 1.70 m
ESCALA 1:100



PROGRAMA DE ADAPTACIÓN URBANA AL CAMBIO CLIMÁTICO EN CENTROAMÉRICA - COMPONENTE HONDURAS.

PROYECTO:
CONTROL INTEGRADO DE ESCORRENTÍA MEDIANTE CANALIZACIONES EN COLONIA LOS PINOS SECTOR F, TEGUCIGALPA M.D.C.

ASIGNÓ:
DESPACHO MUNICIPAL/UEPP
FORMULADOR RESPONSABLE
ING. GUSTAVO SUAZO

COLEGIACIÓN:
CICH-8243
TIPO DE PLANO:
PLANTA Y PERFIL DE CAJA DE PASO DE 1.70 m x 1.70 m

DIGITALIZO:
ETF/AMDC
ESCALA:
INDICADA
FECHA:
ABRIL 2024

CODIGO:
KFW 105

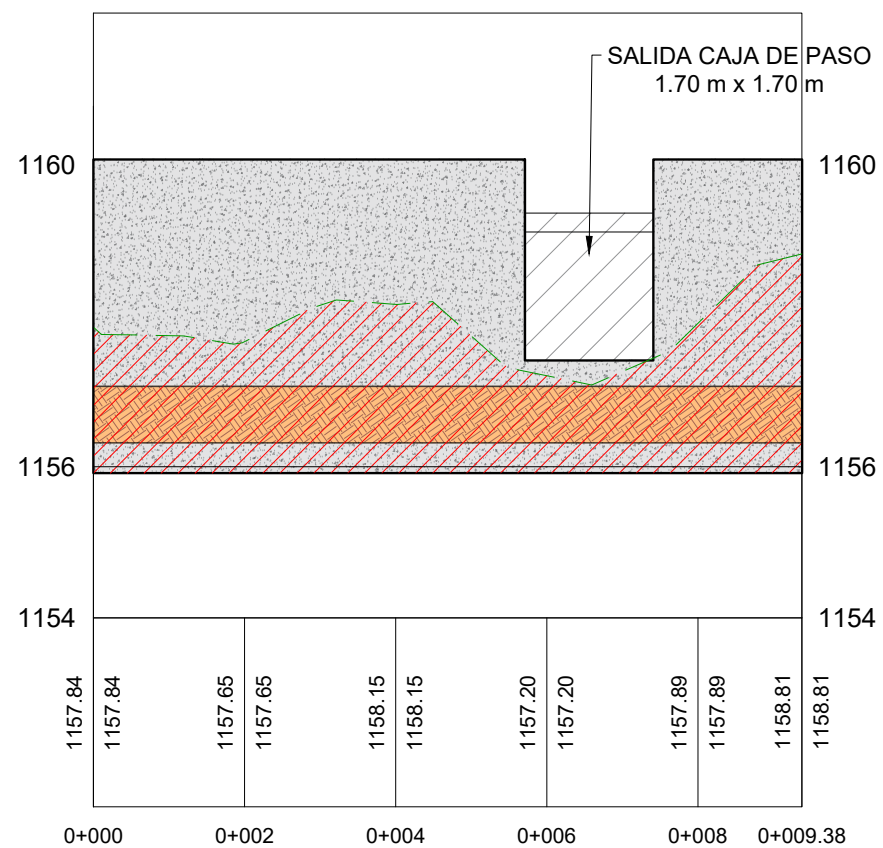
NÚMERO DE PLANO:
11/16



SIMBOLOGÍA	
DESCRIPCIÓN	SÍMBOLO
ÁRBOL	
MURO	



PLANTA DE MURO COMBINADO H=4.15 m
ESCALA 1:100

PERFIL ALINEAMIENTO MURO



SIMBOLOGÍA	
DESCRIPCIÓN	SÍMBOLO
CORTE	
RELLENO	

PERFIL DE MURO COMBINADO H=4.15 m
ESCALA 1:100



PROGRAMA DE ADAPTACIÓN URBANA AL CAMBIO CLIMÁTICO EN CENTROAMÉRICA - COMPONENTE HONDURAS.

PROYECTO:
CONTROL INTEGRADO DE ESCORRENTÍA MEDIANTE CANALIZACIONES EN COLONIA LOS PINOS SECTOR F, TEGUCIGALPA M.D.C.

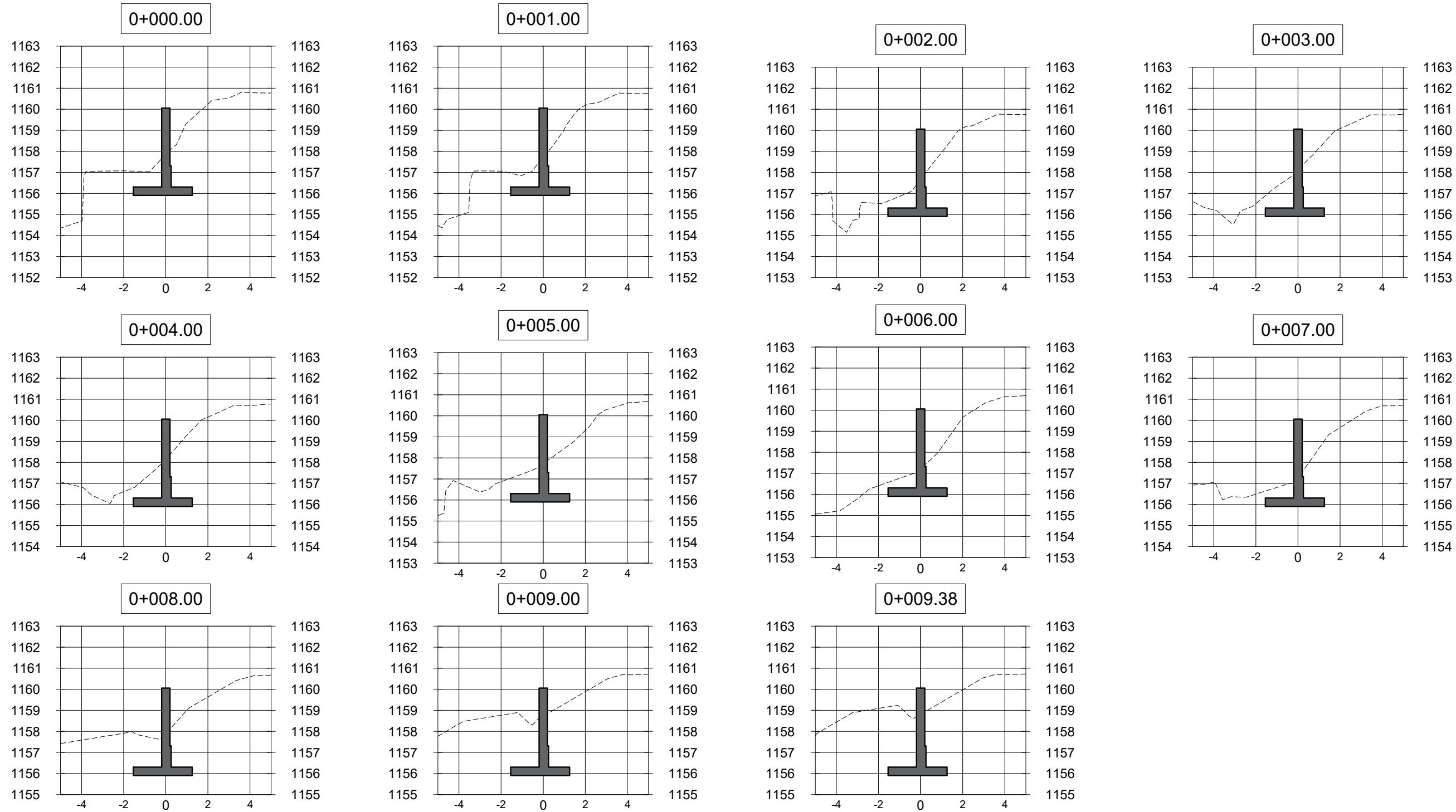
ASIGNÓ:
DESPACHO MUNICIPAL/UEPP
FORMULADOR RESPONSABLE
ING. GUSTAVO SUAZO

COLEGIACIÓN:
CICH-8243
TIPO DE PLANO:
PLANTA Y PERFIL DE MURO COMBINADO H=4.15 m

DIGITALIZO:
ETF/AMDC
ESCALA:
INDICADA
FECHA:
ABRIL 2024

CODIGO:
KFW 105

NÚMERO DE PLANO:
12/16



SECCIONES DE MURO DE MURO COMBINADO H=4.15 m
 ESCALA 1:200



PROGRAMA DE ADAPTACIÓN URBANA AL CAMBIO CLIMÁTICO EN CENTROAMÉRICA - COMPONENTE HONDURAS.

PROYECTO: CONTROL INTEGRADO DE ESCORRENTÍA MEDIANTE CANALIZACIONES EN COLONIA LOS PINOS SECTOR F, TEGUCIGALPA M.D.C.

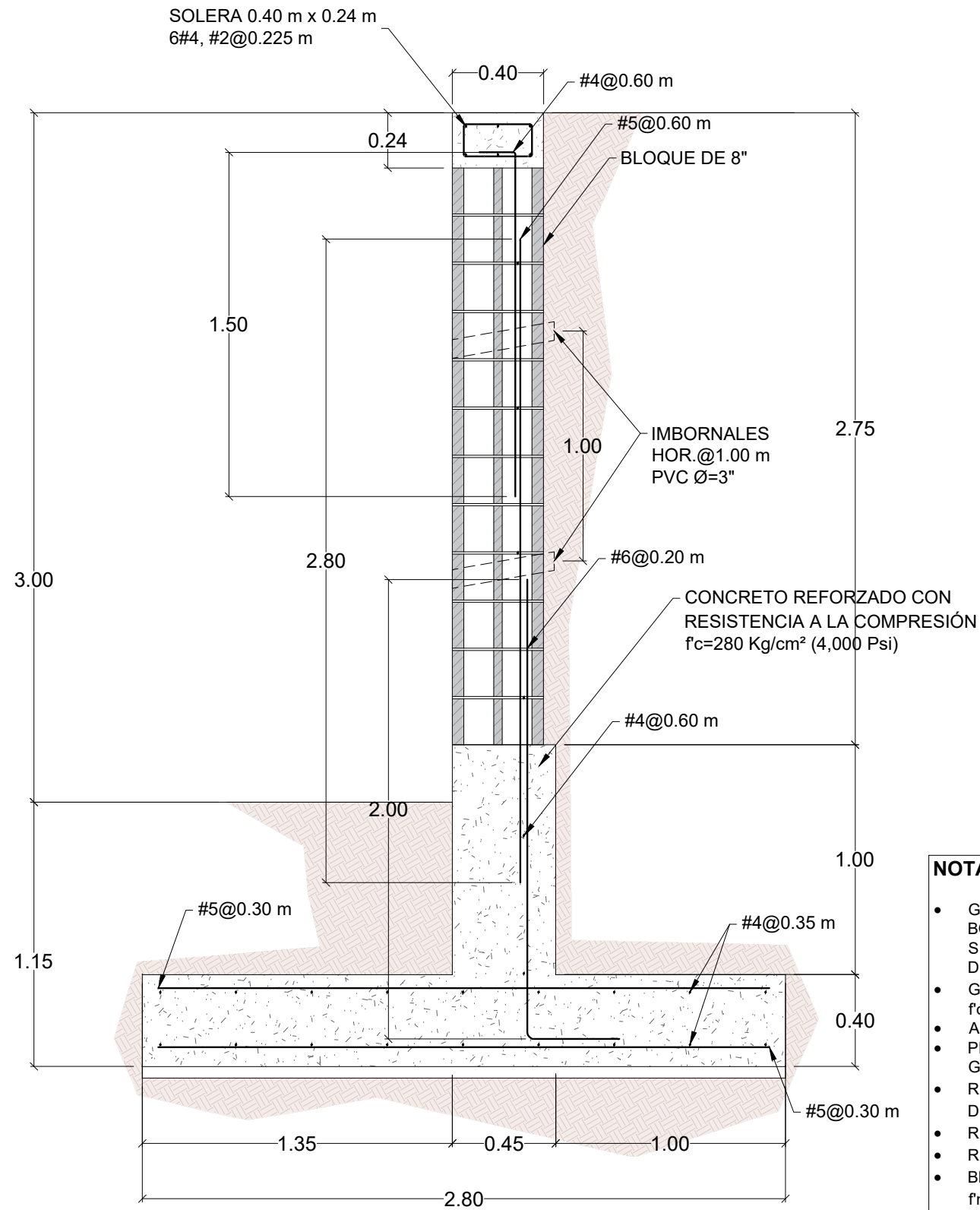
ASIGNÓ: DESPACHO MUNICIPAL/UEPP
 FORMULADOR RESPONSABLE: ING. GUSTAVO SUAZO

COLEGIACIÓN: CICH-8243
 TIPO DE PLANO: SECCIONES DE MURO COMBINADO H=4.15 m

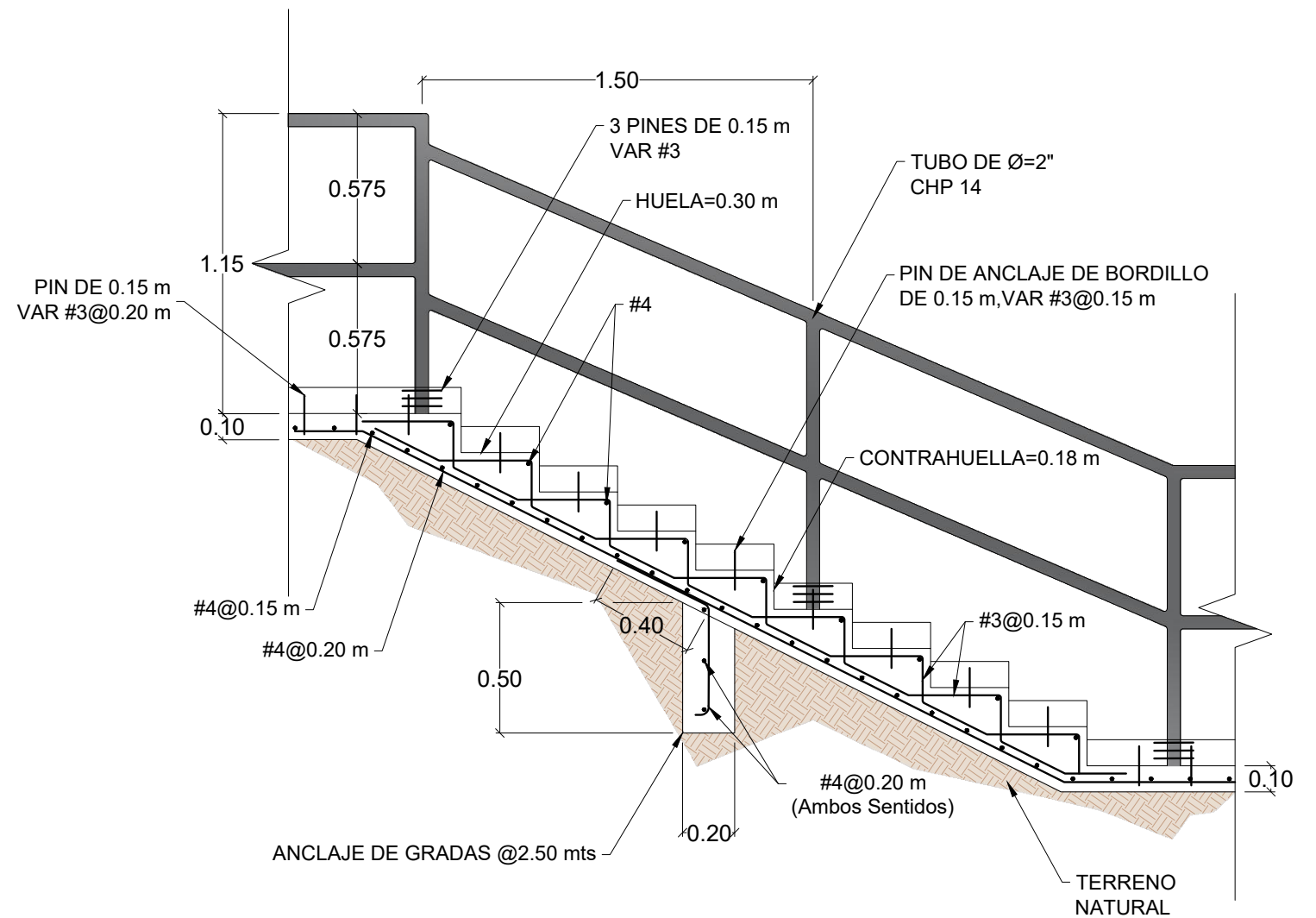
DIGITALIZO: ETF/AMDC
 ESCALA: INDICADA
 FECHA: ABRIL 2024

CODIGO: KFW 105

NÚMERO DE PLANO: 13/16



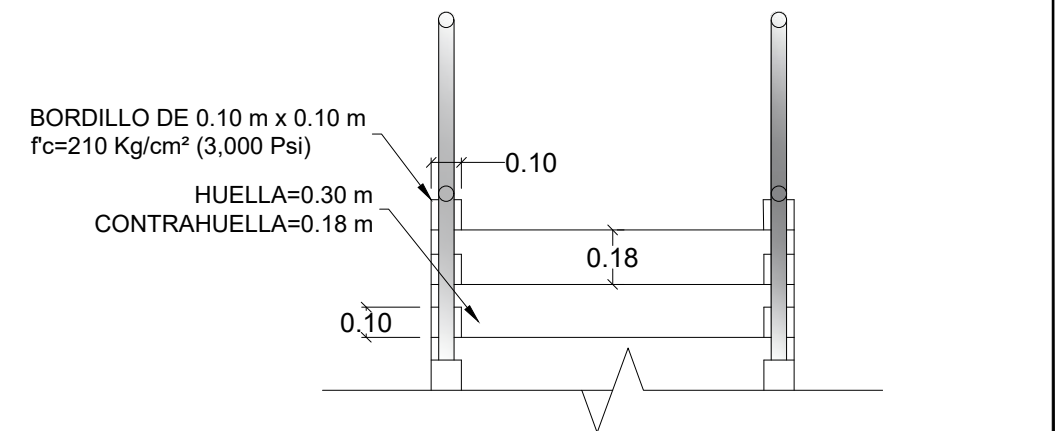
DETALLE DE MURO COMBINADO H=4.15
ESCALA 1:25



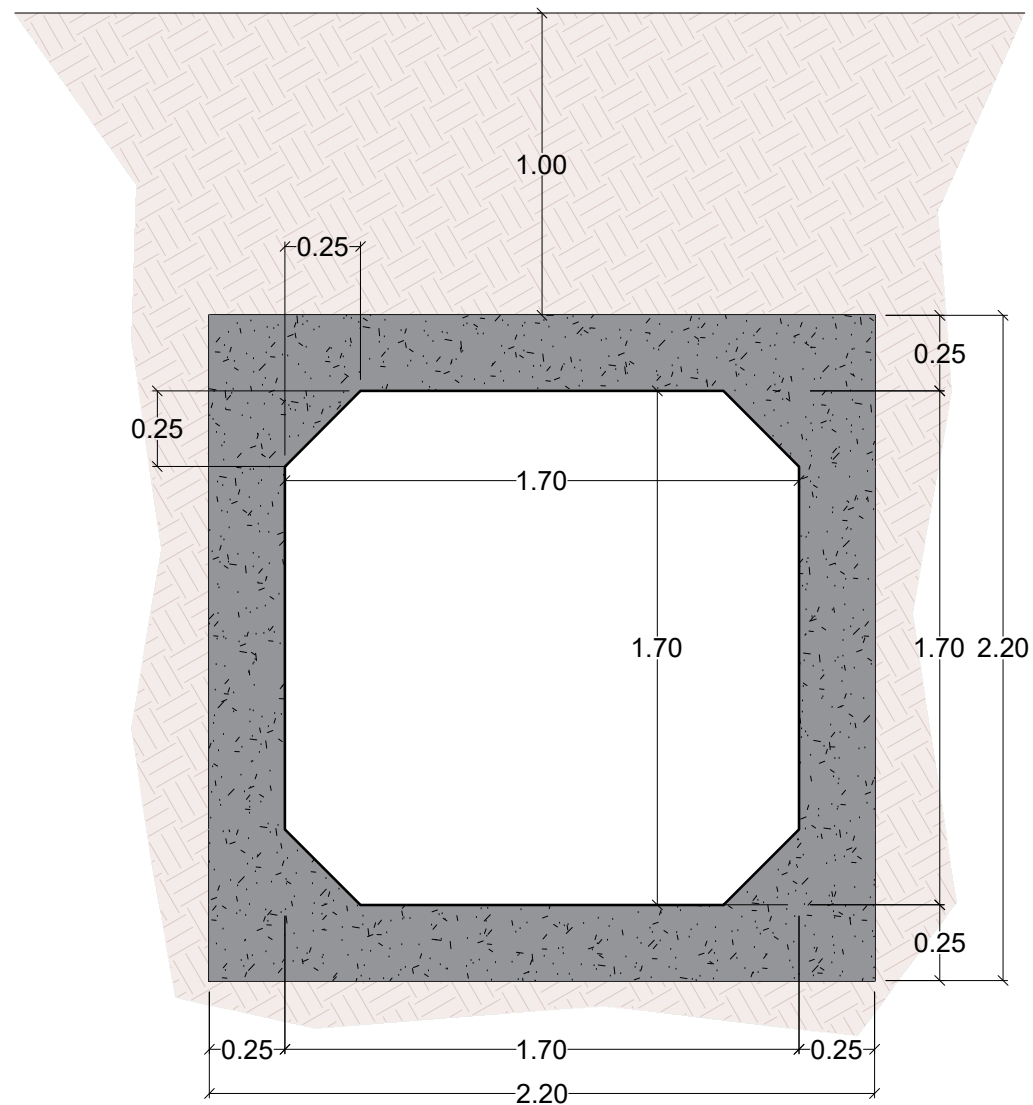
DETALLE DE GRADAS PEATONALES CON BARANDAL Y BORDILLO
ESCALA 1:25

NOTA:

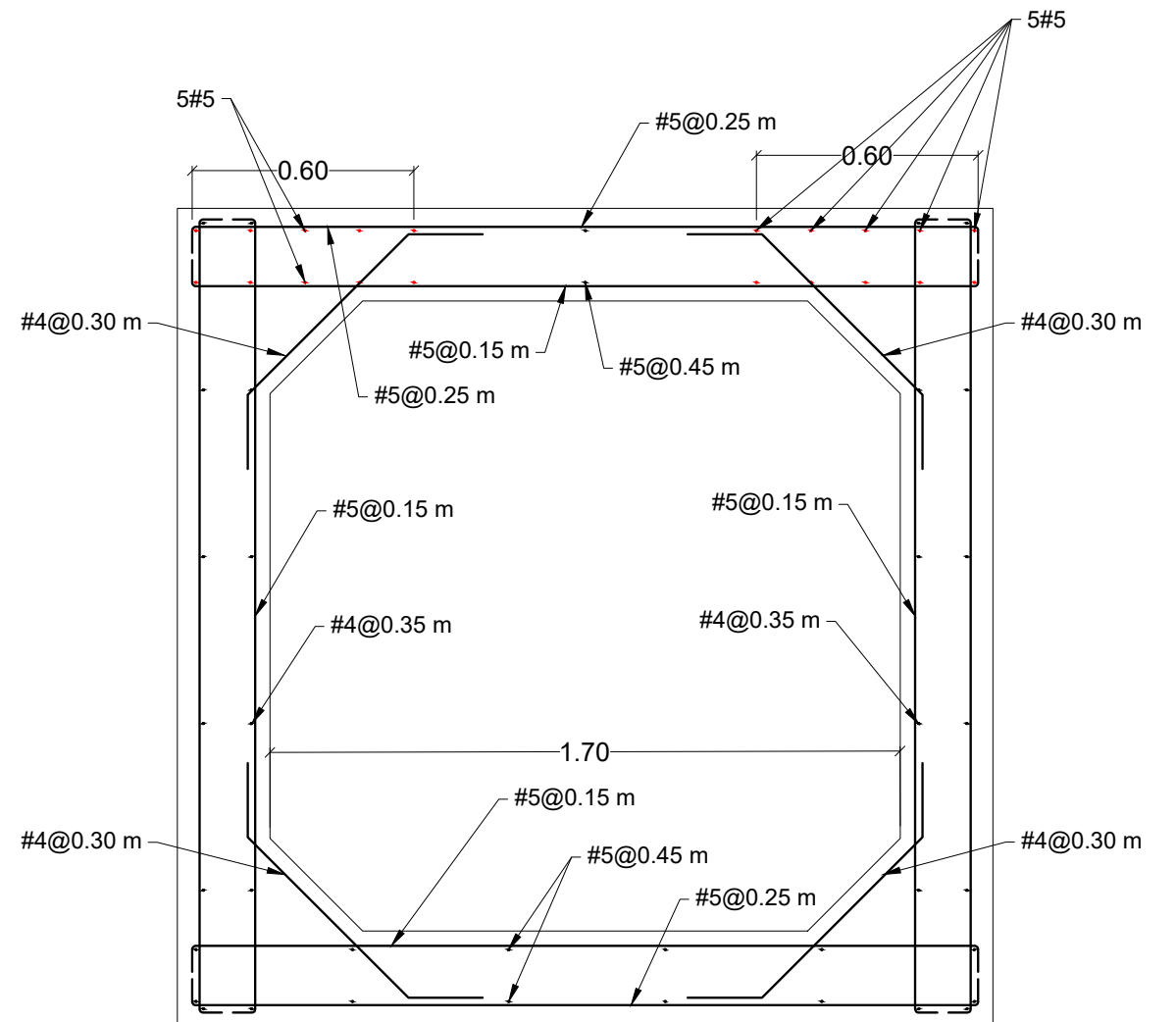
- GRADAS EN TRAMO COLINDANTE A CUNETETA C3 NO DEBEN INCLUIR BORDILLO, EL ARMADO DE LA GRADA Y EL ANCLAJE DEL BARANDAL SE MANTIENE TAL Y COMO SE MUESTRA EN HOJA 14 EN "DETALLE DE GRADAS PEATONALES CON BARANDAL Y BORDILLO".
- GRADAS DE CONCRETO CON RESISTENCIA A LA COMPRESIÓN DE $f_c=210 \text{ Kg/cm}^2$ (3,000 Psi).
- ACERO GRADO 60.
- PIN EN DESCANSO DE GRADAS CON VARILLA #3@0.20 m, PIN EN GRADAS CON VARILLA #3@0.15 m.
- RECUBRIMIENTO DEL ACERO EN CARA INFERIOR DE ZAPATA SERÁ DE 7.50 cm, EN CARA SUPERIOR DE ZAPATA DE SERÁ DE 6.00 cm.
- RECUBRIMIENTO DE SOLERA SERÁ DE 5.00 cm.
- RECUBRIMIENTO DE GRADAS SERÁ DE 4.00 cm.
- BLOQUE DE 6" PARA MURO CON RESISTENCIA A LA COMPRESIÓN $f_m=105.00 \text{ Kg/cm}^2$, RESISTENCIA A LA COMPRESIÓN DE CONCRETO DE RELLENO DE LAS CELDAS DEL BLOQUE SERÁ $f_c=280.00 \text{ Kg/cm}^2$
- COTAS PRIMAN SOBRE LA ESCALA, COTAS EN METROS A MENOS QUE SE INDIQUE LO CONTRARIO.



VISTA FRONTAL DE GRADAS CON BARANDAL Y BORDILLO
ESCALA 1:25



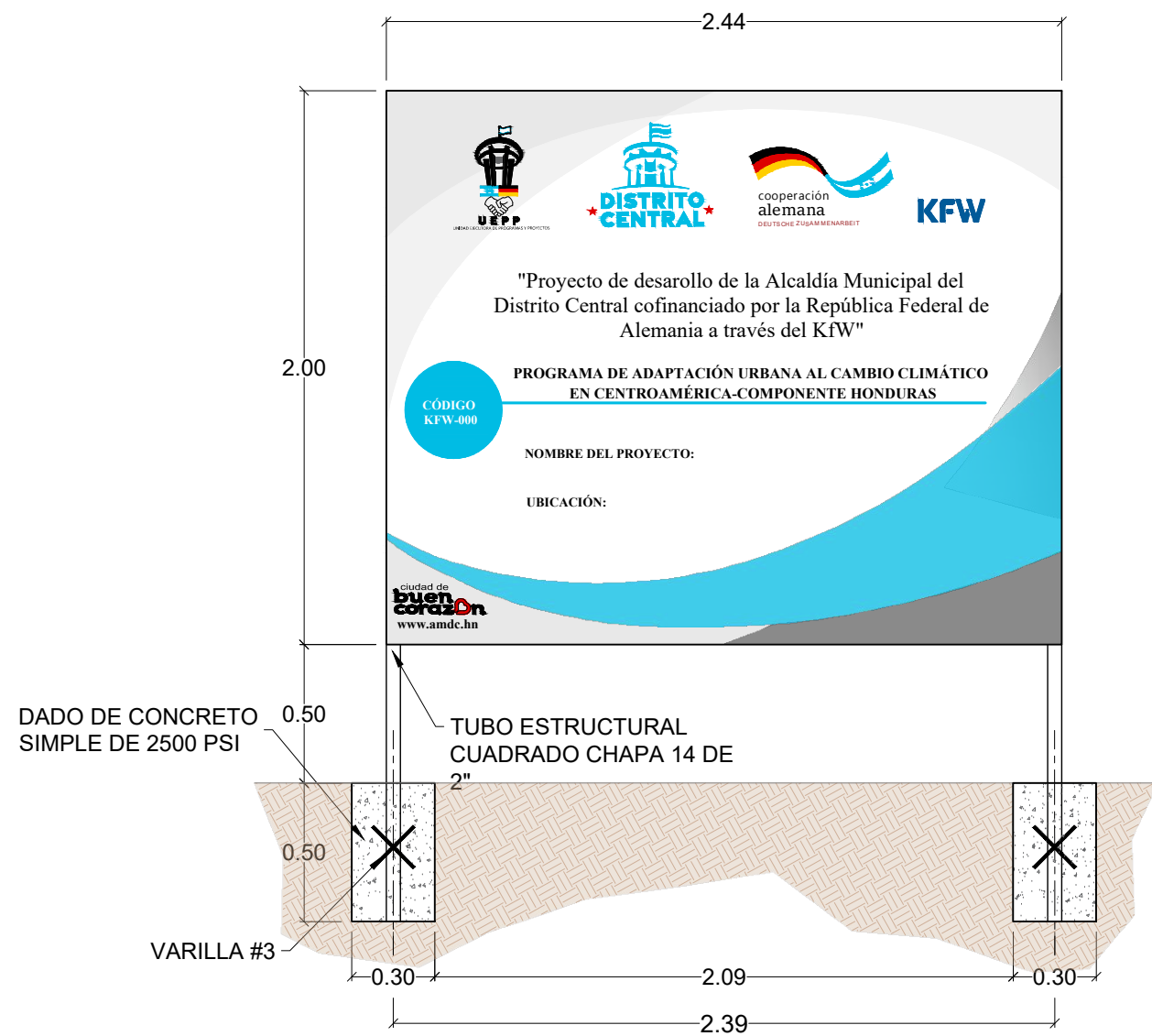
DETALLE DE GEOMETRÍA DE CAJA DE PASO DE 1.70 m x 1.70 m
ESCALA 1:25



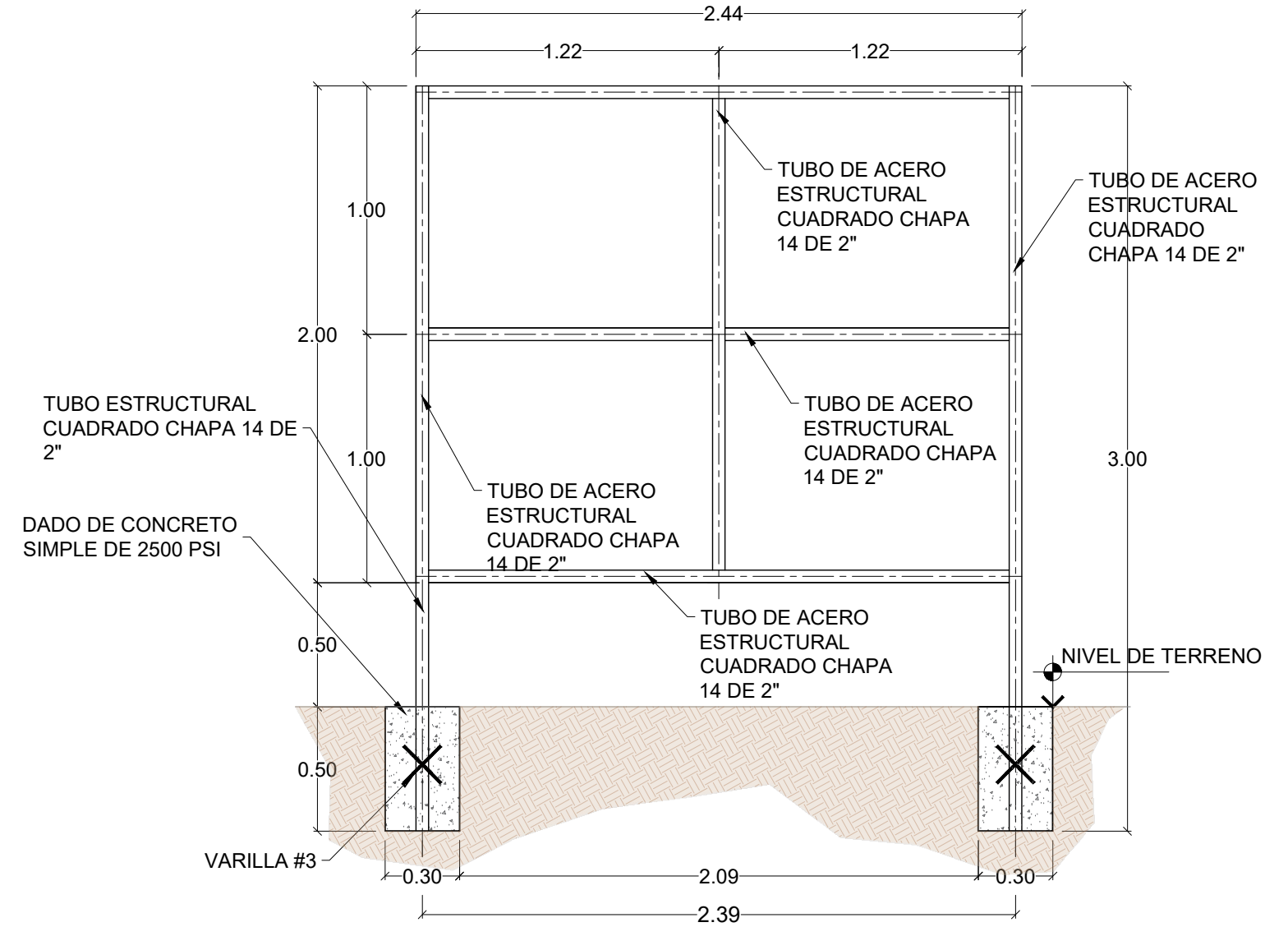
DETALLE DE REFUERZO DE CAJA DE PASO DE 1.70 m x 1.70 m
ESCALA 1:20

NOTA:

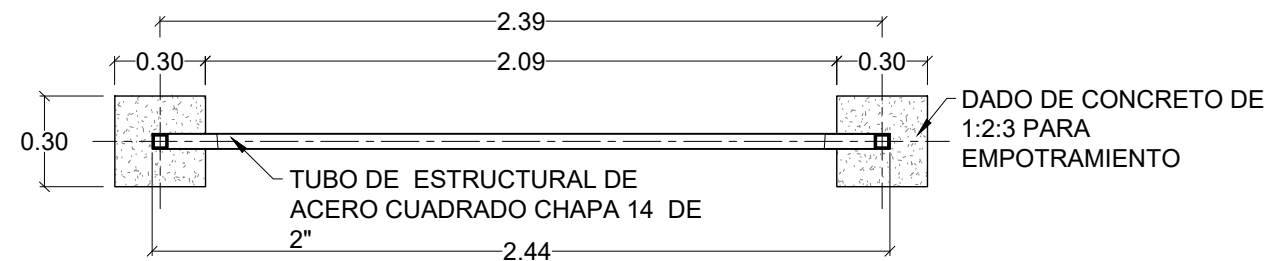
- CAJA DE CONCRETO CON RESISTENCIA A LA COMPRESIÓN DE $f_c=280 \text{ Kg/cm}^2$ (4,000 Psi).
- ACERO GRADO 60.
- RECUBRIMIENTO DE ACERO DE CAJA DE PASO EN CARAS EN CONTACTO CON EL TERRENO SERÁ DE 5.00 cm.
- RECUBRIMIENTO DE ACERO DE CAJA DE PASO EN CARAS INTERIORES SERÁ DE 4.00 cm.
- COTAS PRIMAN SOBRE LA ESCALA, COTAS EN METROS A MENOS QUE SE INDIQUE LO CONTRARIO.



DETALLE DE VISTA FRONTAL DE RÓTULO DE PROYECTO
ESCALA 1:25



DETALLE CONSTRUCTIVO DE RÓTULO DE PROYECTO
ESCALA 1:25



DETALLE DE VISTA SUPERIOR DE RÓTULO DE PROYECTO
ESCALA 1:25