

# DETALLE DE PUERTAS Y VENTANAS



PROYECTO: Remodelación de oficinas de la Auditoría Jurídico Militar de las Fuerzas Armadas (AJMFFAA) y el Comando de Educación y Doctrina Militar (CODOCM)

PROPIETARIO: Estado Mayor Conjunto

UBICACIÓN: Estado Mayor Conjunto

DISEÑO: Departamento de Ingeniería

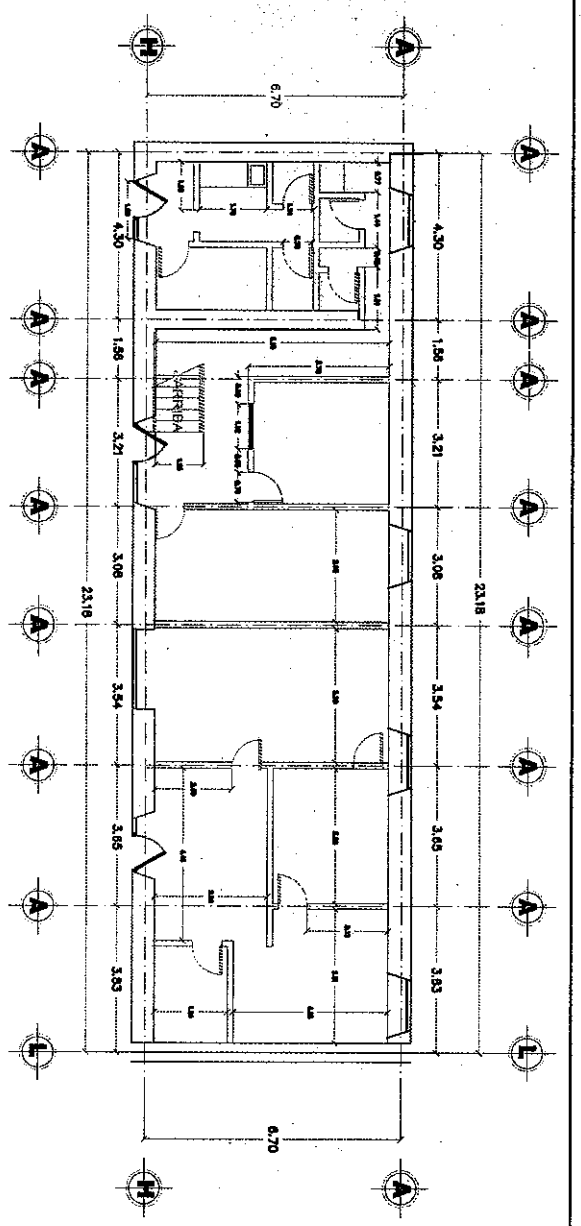
INSTALACIONES: Comando de Educación y Doctrina Militar (CODOCM)

FECHA: Enero - 2019

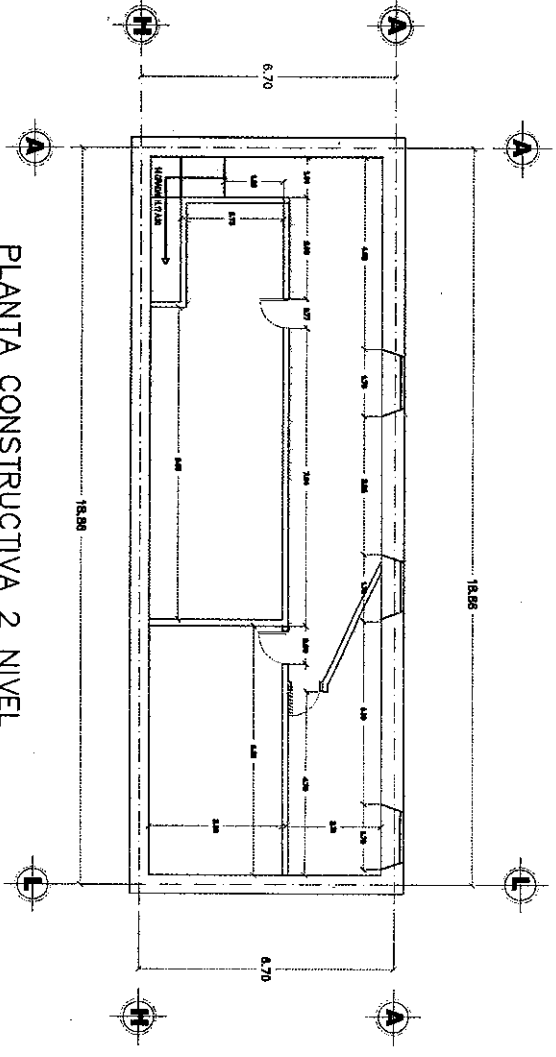
NÚMERO DE PLANO: 17

REVISÓ: Ing. Amilcar Cedillo

DISEÑO: Arq. Stephanie Williams



PLANTA CONSTRUCTIVA 1 NIVEL



PLANTA CONSTRUCTIVA 2 NIVEL

PLANTA DE SITUACION ACTUAL

ESCALA



PROYECTO: Remodelación de oficinas de la Auditoría Jurídico Militar de las Fuerzas Armadas (AJMFFAA) y el Comando de Educación y Doctrina Militar (CODOCCEM)

PROPIETARIO: Estado Mayor Conjunto

UBICACIÓN: Estado Mayor Conjunto

DISEÑO: Departamento de Ingeniería

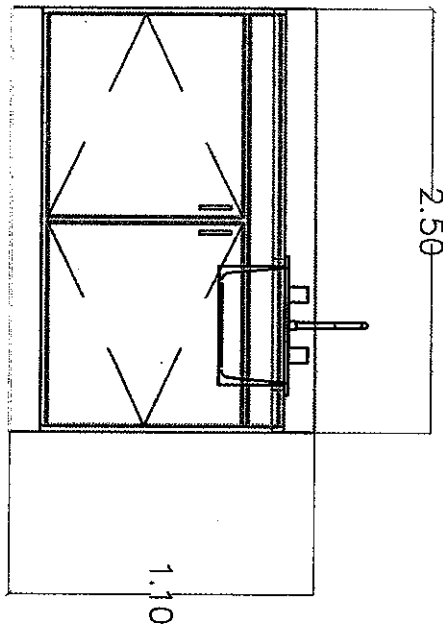
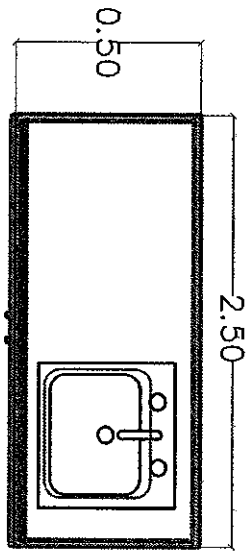
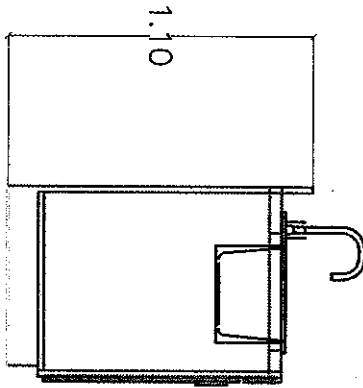
INSTALACIONES: Comando de Educación y Doctrina Militar (CODOCCEM)

FECHA: ENERO - 2019

NÚMERO DE PLANO: 18

REVISÓ: Ing. Amílcar Cedillo

DISEÑO: Arq. Stephanie Williams



DETALLE DE MUEBLE DE COCINA

ESCALA: 1:1



PROYECTO: Remodelación de oficinas de la Auditoría Jurídico Militar de las Fuerzas Armadas (AJMFFAA) y el Comando de Educación y Doctrina Militar (CODOCEM)

INSTALACIONES: Comando de Educación y Doctrina Militar (CODOCEM)

PROPIETARIO: Estado Mayor Conjunto

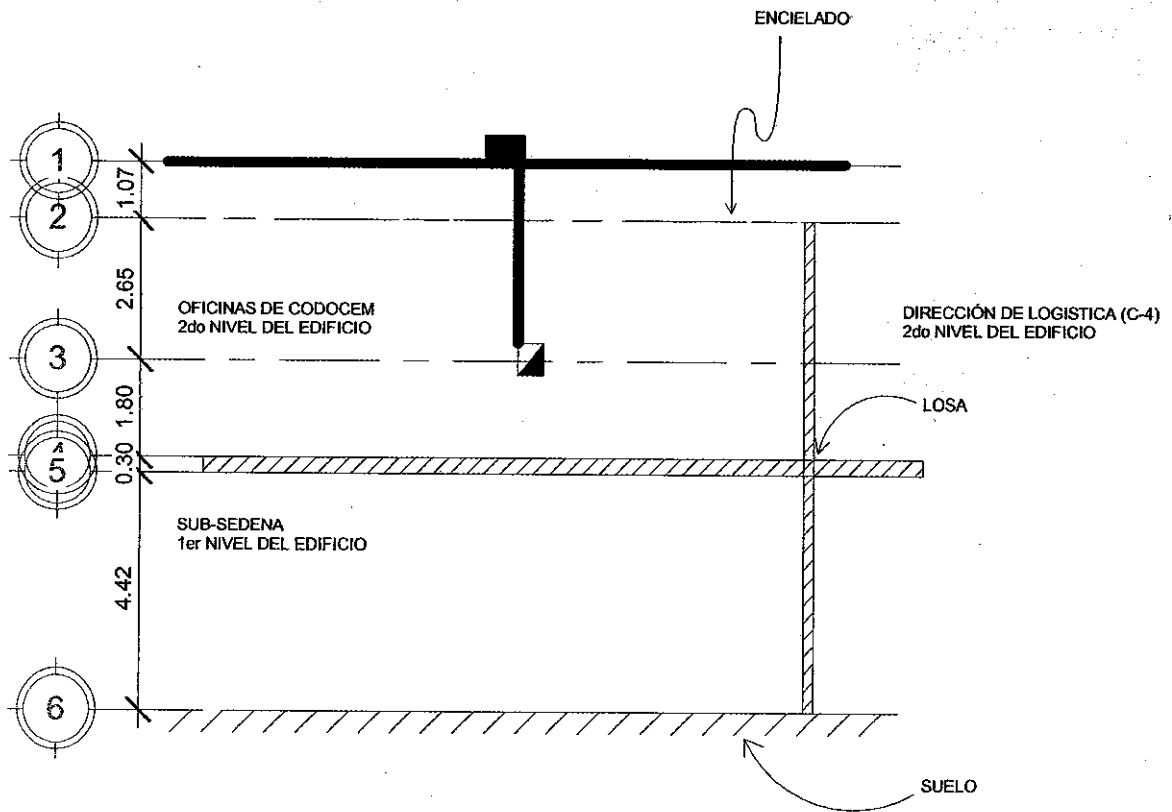
FECHA: ENERO - 2019

UBICACIÓN: Estado Mayor Conjunto

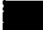

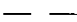


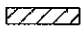
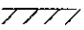
NÚMERO DE PLANO: 21

REVISÓ: Ing. Amílcar Cedillo

DISEÑO: Arq. Stephanie Williams



## LEYENDA

|   |  |
|---|--|
|  | CAJA DE REGISTRO ELÉCTRICO                                 |
|  | CENTRO DE CARGA  |
|  | ENCIELADO EN 2do NIVEL DE EDIFICIO                         |
|  | TUBERIA DE PVC DE 4" CON CABLES ALIMENTADORES DE ALA OESTE |
|  | TUBERIA PVC CD-40 PARA ALIMENTACION DE CENTRO DE CARGA     |
|  | LOSAS ENTRE 1er Y 2do NIVEL DEL EDIFICIO                   |
|  | SUELO  |



PROYECTO: CODOCEM

PROPIETARIO: F.F.A.A

UBICACIÓN: E.M.C.

DISEÑO: DEPARTAMENTO DE INGENIERIA

CONTENIDO: ALIMENTACIÓN ELÉCTRICA

FECHA: ENE-2019

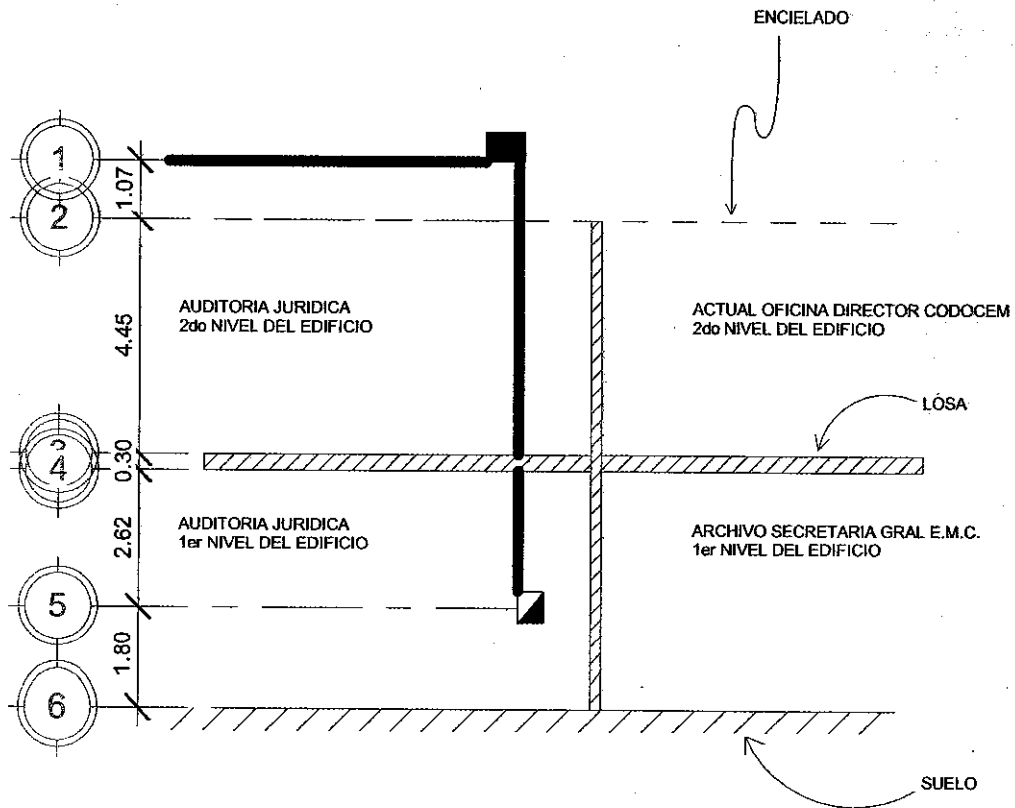
ESCALA: 1 : 150

REVISÓ: ING. AMILCAR CEDILLO






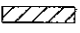
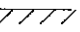
DIBUJÓ: ING. JOSUÉ FLORES

HOJA:

E403



## LEYENDA

|   |  |
|---|--|
|  | CAJA DE REGISTRO ELÉCTRICO                                 |
|  | CENTRO DE CARGA  |
|  | ENCIELADO EN 2do NIVEL DE EDIFICIO                         |
|  | TUBERIA DE PVC DE 4" CON CABLES ALIMENTADORES DE ALA OESTE |
|  | TUBERIA PVC CD-40 PARA ALIMENTACION DE CENTRO DE CARGA     |
|  | LÓSA ENTRE 1er Y 2do NIVEL DEL EDIFICIO                    |
|  | SUELO  |



PROYECTO: AUDITORIA JURÍDICA

PROPIETARIO: F.F.A.A

UBICACIÓN: E.M.C.

DISEÑO: DEPARTAMENTO DE INGENIERIA

CONTENIDO: ALIMENTACIÓN ELÉCTRICA

FECHA: ENE-2019

ESCALA: 1 : 150

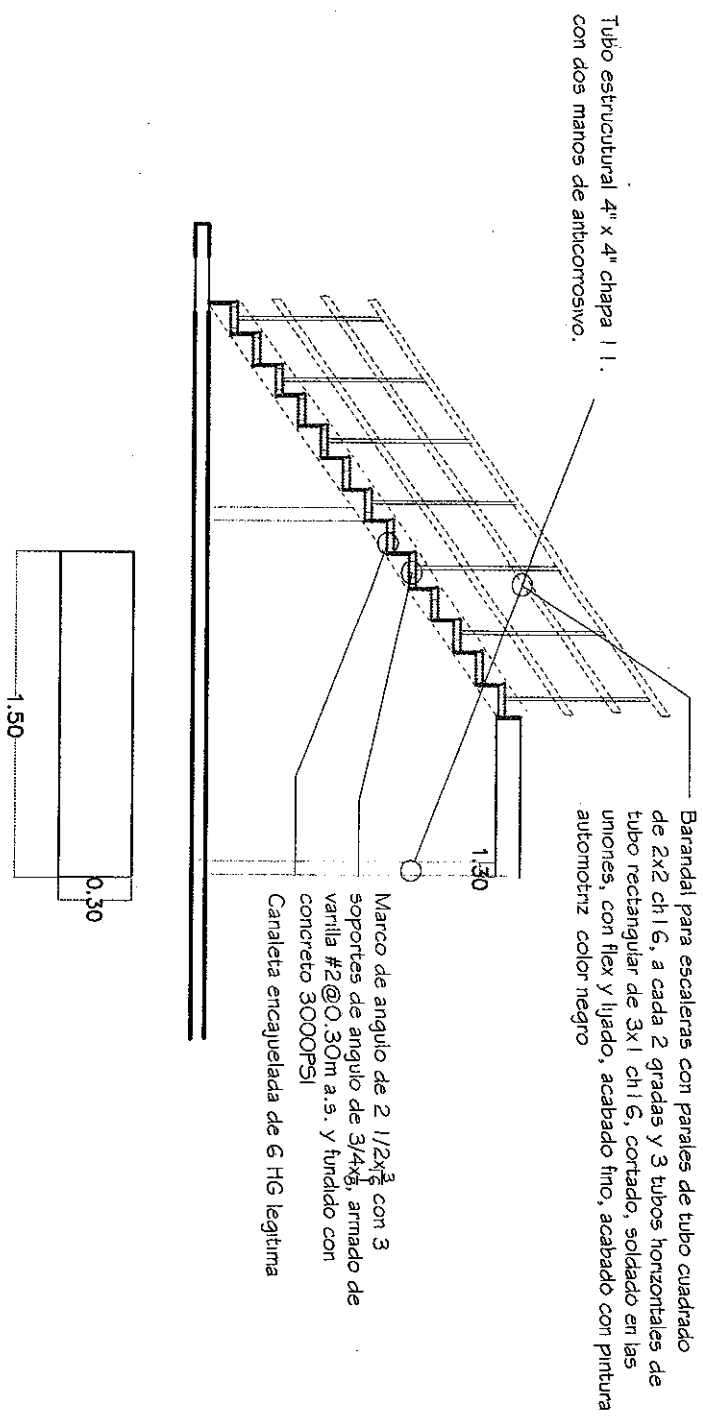
REVISÓ: ING. AMILCAR CEDILLO

DIBUJÓ: ING. JOSUÉ FLORES

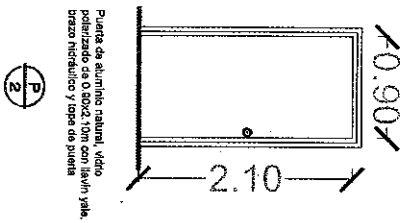
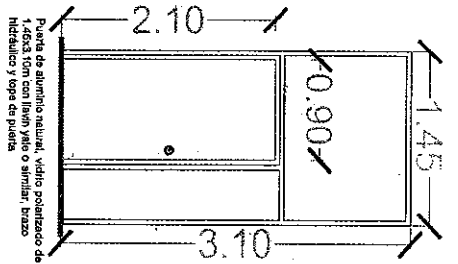
HOJA:

E403

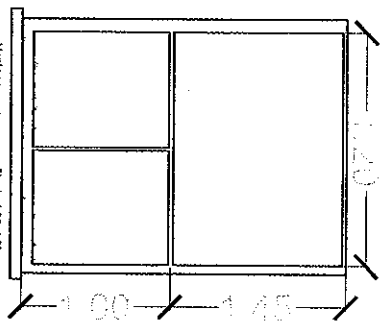
# DETALLE DE ESCALERA Y BARRANDALES



|  |   |
|--|---|
| PROYECTO: Remodelación de oficinas de la Auditoría Jurídico Militar de las Fuerzas Armadas (AJMFFAA) y el Comando de Educación y Doctrina Militar (CODOCM) | INSTALACIONES: Comando de Educación y Doctrina Militar (CODOCM) |
|  | FECHA: ENERO – 2019   |
| PROPIETARIO: Estado Mayor Conjunto   | NÚMERO DE PLANO: 22   |
| UBICACIÓN: Estado Mayor Conjunto   | REVISÓ: Ing. Amilcar Cedillo                                    |
|  | DISEÑO: Arq. Stephanie Williams                                 |



## DETALLE DE PUERTAS



## DETALLE DE VENTANAS

PROYECTO: Remodelación de oficinas de la Auditoría Jurídico Militar de las Fuerzas Armadas (AJMFFAA) y el Comando de Educación y Doctrina Militar (CODOCM)

PROPIETARIO: Estado Mayor Conjunto

UBICACIÓN: Estado Mayor Conjunto

DISEÑO: Departamento de Ingeniería

INSTALACIONES: Auditoría Jurídico Militar de las Fuerzas Armadas (AJMFFAA)

FECHA: Noviembre - 2018

NÚMERO DE PLANO: 16

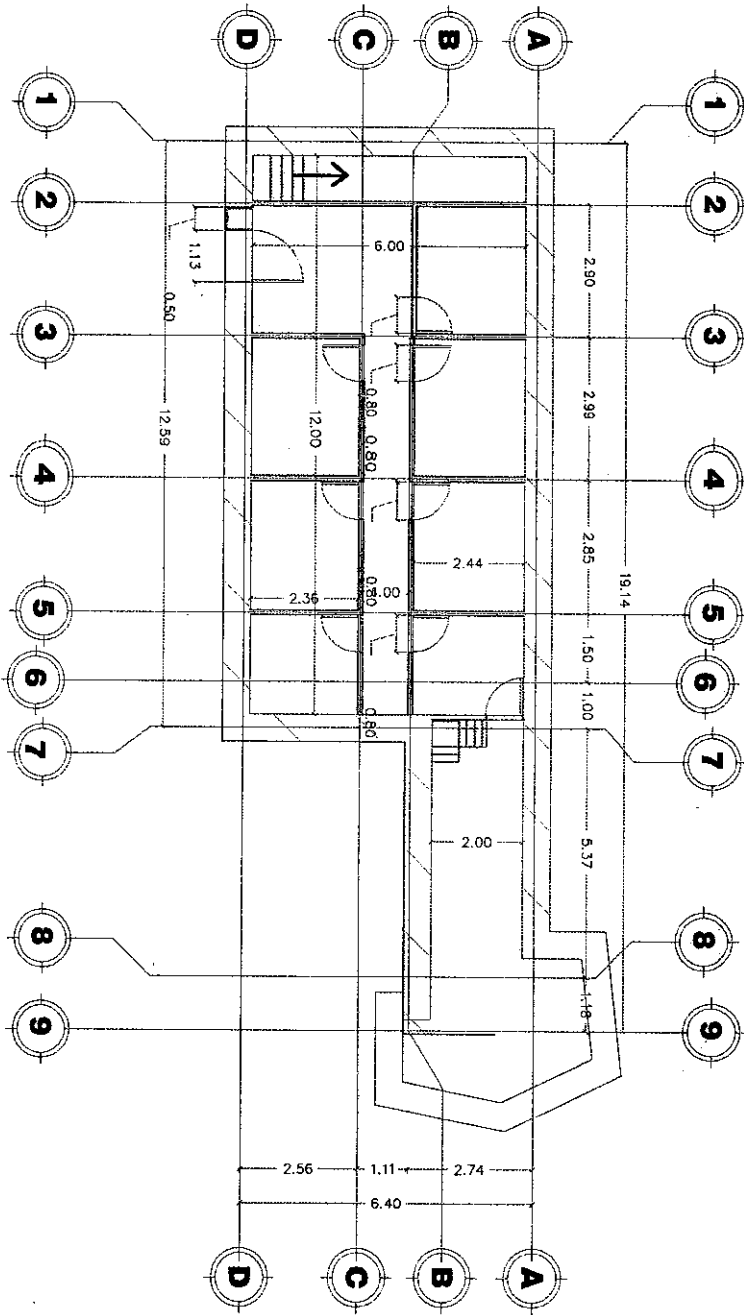
REVISÓ: Ing. Amilcar Cedillo

DISEÑO: Arq. Stephanie Williams



# PLANTA DE SITUACION IER NIVEL ACTUAL

ESCALA: ---



PROYECTO: Remodelación de oficinas de la Auditoría Jurídico Militar de las Fuerzas Armadas (AJMFFAA) y el Comando de Educación y Doctrina Militar (CODOCM)

PROPIETARIO: Estado Mayor Conjunto

UBICACIÓN: Estado Mayor Conjunto

DISEÑO: Departamento de Ingeniería

INSTALACIONES: Auditoría Jurídico Militar de las Fuerzas Armadas (AJMFFAA)

FECHA: Noviembre - 2018

NÚMERO DE PLANO: 19

REVISÓ: Ing. Amilcar Cedillo

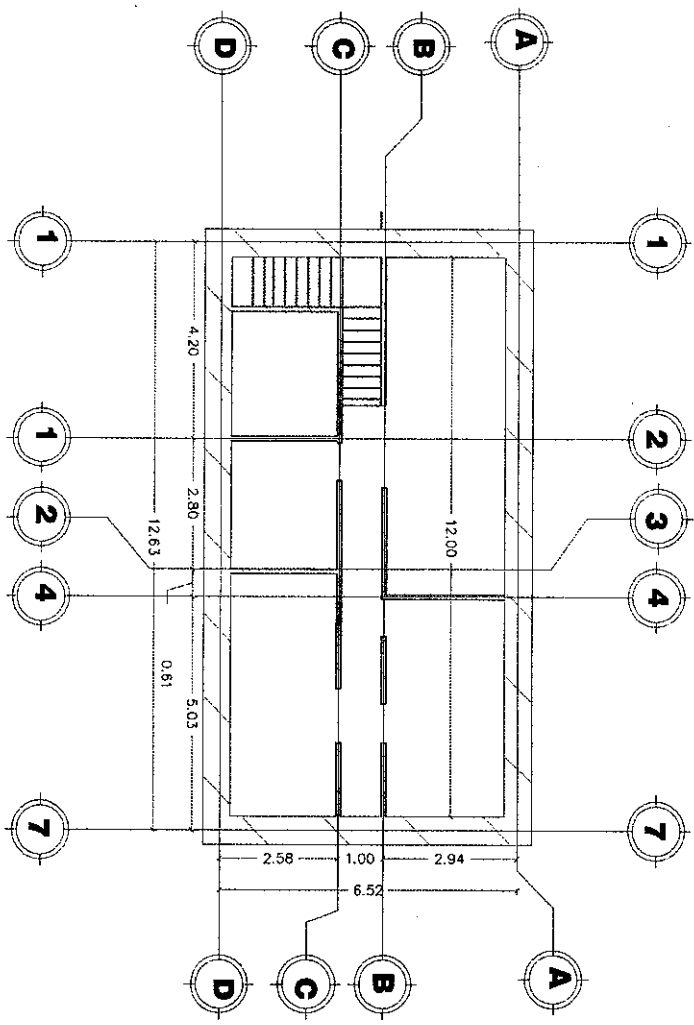
DISEÑO: Arq. Stephanie Williams



# PLANTA DE SITUACION 2ER NIVEL ACTUAL



ESCALA: ---



PROYECTO: Remodelación de oficinas de la Auditoría Jurídico Militar de las Fuerzas Armadas (AJMFFAA) y el Comando de Educación y Doctrina Militar (CODOCM)

PROPIETARIO: Estado Mayor Conjunto

UBICACIÓN: Estado Mayor Conjunto

DISEÑO: Departamento de Ingeniería

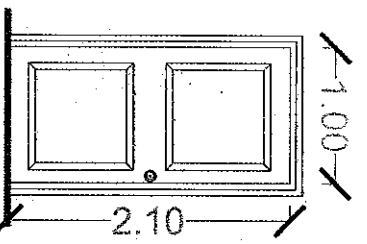
INSTALACIONES: Auditorío Jurídico Militar de las Fuerzas Armadas (AJMFFAA)

FECHA: Noviembre - 2018

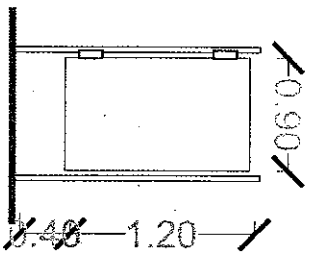
NÚMERO DE PLANO: 20

REVISÓ: Ing. Amilcar Cedillo

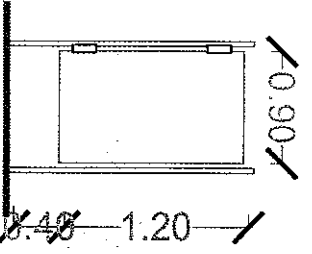
DISEÑO: Arq. Stephonie Williams



Puerta de cabina de dos tableros de 1.00x2.10m, con barra antibalazo. Incluye contramarcos de cabina hechos a medida, mochetes decorativas de 4" a ambos lados, tope de puerta, acabado color caoba.



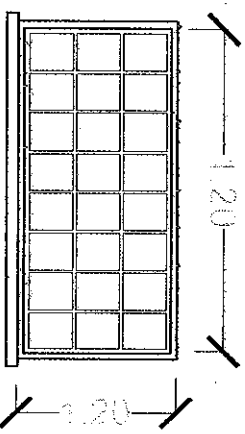
Puerta metálica de 0.90x1.20m. Puerta metálica a una cara, con estructura de tubo cuadrado chapa 16 de 1", y refuerzos internos con tubo cuadrado chapa 16 de 3/4" a cada pie a ambos sentidos, lámina de 1/16" legítima, con remaches en cada unión, acabado con 2 manos de anticorrosivo color verde Jhon Daere, contramarcos con ángulo de 1 1/4x1/8" y pasador de 3" pesado, 3 bisagras de 2"



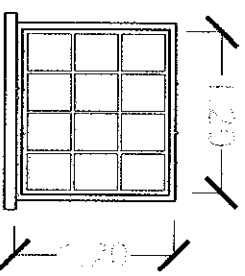
Puerta de baño de 0.80x1.80m. Puerta de aluminio anodizado natural y acrílico de 1/8" color verde militar o similar, con pasador de 2"



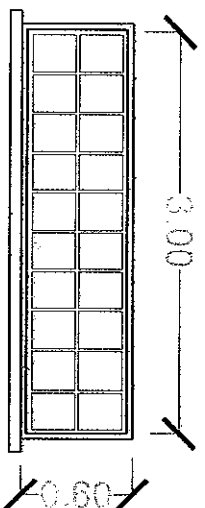
# DETALLE DE PUERTAS



VENTANA CORREDIZA DE ALUMINIO PESADO CON BARRA ANTI BALAZO EN LOS DOS PUNTOS SUPERIORES. VIDRIO PORALIZADO DE 9/16 HOJA DE MALLA CORREDIZA



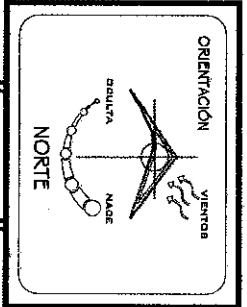
VENTANA CORREDIZA DE ALUMINIO PESADO CON BARRA ANTI BALAZO EN LOS PUNTO SUPERIORES. VIDRIO PORALIZADO DE 9/16 HOJA DE MALLA CORREDIZA



VENTANA CORREDIZA DE ALUMINIO PESADO CON BARRA ANTI BALAZO EN LOS PUNTO SUPERIORES. VIDRIO PORALIZADO DE 9/16 HOJA DE MALLA CORREDIZA



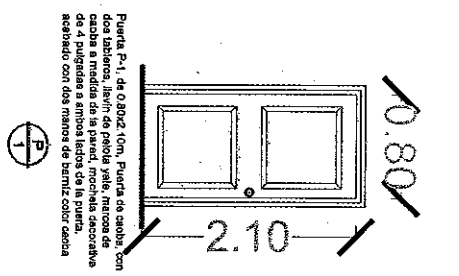
# DETALLE DE VENTANAS



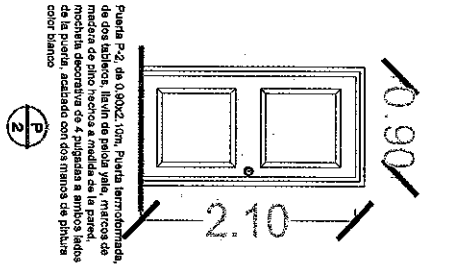
PROYECTO: Barraca para Fuerzas Comando  
 PROPONER: PP-AA  
 UNIDAD: Primer Batallón de Fuerzas Especiales  
 UBICACIÓN: La Venta, Francisco Morazán

Ofsio: Departamento de Logística (E-4)  
 Ssts. Auxiliar de Ing. Carlos Rodríguez Rodríguez  
 Ssts. Auxiliar de Admón. Anyí Alejandra Gómez Oseguera  
 Ing. Jenifer Darathina Asst. de Sección de Infraestructura de (E-4)  
 FECHA: AGO. 2016  
 HOJA: 16

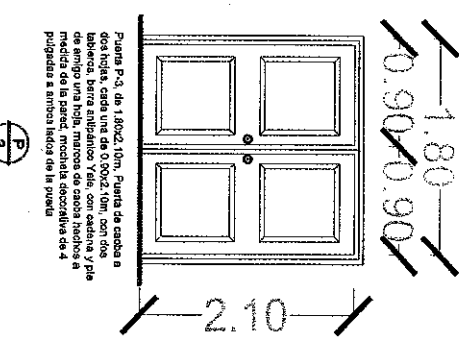
ESTADO MAYOR DEL EJERCITO  
 DEPARTAMENTO DE LOGISTICA (E-4)



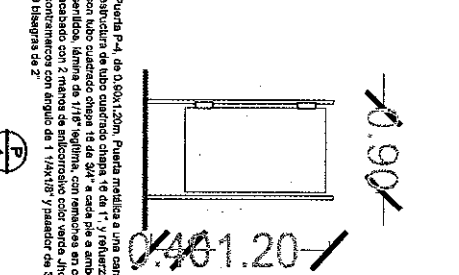
Puerta P-1, de 0.80x2.10m. Puerta de cañizo con dos laberitos, lino de pátola yéle, marcos de cañizo a medida de la pared, mocheta decorativa de 4 púlgadas a ambos lados de la puerta, acabado con dos manos de barniz color cañizo.



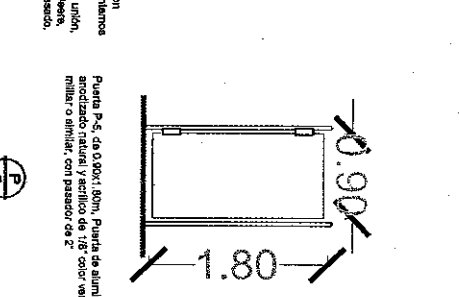
Puerta P-2, de 0.90x2.10m. Puerta armada de dos laberitos, lino de pátola yéle, marcos de madera de pino hecos a medida de la pared, mocheta decorativa de 4 púlgadas a ambos lados de la puerta, acabado con dos manos de pintura color blanco.



Puerta P-3, de 1.80x2.10m. Puerta de cañizo a dos hojas, cada una de 0.90x2.10m, con dos laberitos, barro añilantico Yéle, con cañizo y pino de empuje una hoja, marcos de cañizo hecos a medida de la pared, mocheta decorativa de 4 púlgadas a ambos lados de la puerta.

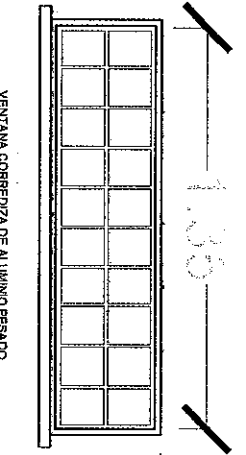


Puerta P-4, de 0.90x1.20m. Puerta armada a una sola, con apertura de tipo pivote, marcos de aluminio con tubo cuadrado ósea 1.5 de 3/4" a cada lado a ambos sentidos, alima de 1/16" legítima, con remaches en cada unión, acabado con 2 manos de anticorrosivo color verde Jhon Owen, contrainerco con ángulo de 1.14x1/8" y aislador de 3" pasado, 3 bisagras de Z.

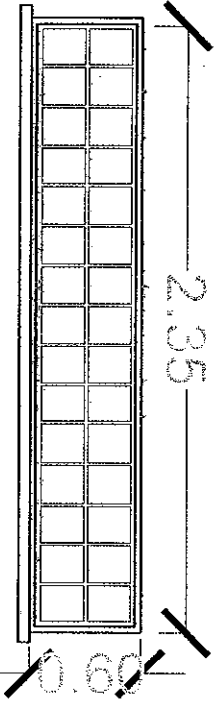


Puerta P-5, de 0.90x1.80m. Puerta de aluminio anodizado natural y yesillo de 1/8" color verde mate o similar, con pasador de Z.

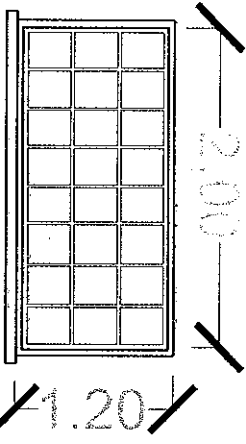
## DETALLE DE PUERTAS



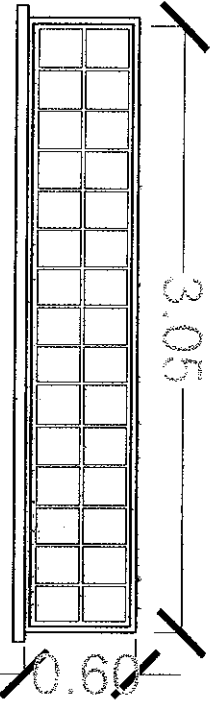
VENTANA CORREDIZA DE ALUMINIO PESADO  
COLOR BRONCE LAS DOS PARTES CORREN  
VIDRIO PORGALIZADO DE 3/16 1 HOJA DE MALLA CORREDIZA



VENTANA CORREDIZA DE ALUMINIO PESADO  
COLOR BRONCE LAS DOS PARTES CORREN  
VIDRIO PORGALIZADO DE 3/16 1 HOJA DE MALLA CORREDIZA



VENTANA CORREDIZA DE ALUMINIO PESADO  
COLOR BRONCE LAS DOS PARTES CORREN  
VIDRIO PORGALIZADO DE 3/16 1 HOJA DE MALLA CORREDIZA



VENTANA CORREDIZA DE ALUMINIO PESADO  
COLOR BRONCE LAS DOS PARTES CORREN  
VIDRIO PORGALIZADO DE 3/16 1 HOJA DE MALLA CORREDIZA



## DETALLE DE VENTANAS



PROYECTO: Construcción de Barraca de la Dirección de Información Estratégica C-2  
 PROPIETARIO: Dirección de Información Estratégica C-2  
 UBICACIÓN: Dirección de Información Estratégica C-2  
 DISEÑO: Departamento de Ingeniería

FECHA: Noviembre - 2018  
 NÚMERO DE PLANO: 22  
 REVISÓ: Ing. Amilcar Cedillo  
 DISEÑO: Arq. Stephanie Williams