

cuadro de puertas

REFERENCIAS				DESCRIPCION					CANTIDAD
Tipo	Ancho (mts)	Alto (mts)	Cuerpos	Modelo	Materiales	Tipo de Vidrio	Accesorios	Tipo de Cierre	Unidad
<b>P-01</b>	2.30	2.10	2	Abatible con ventanas fijas	Aluminio Natural Pesado + Vidrio	Vidrio claro de 5/8"	Tiradores y brazo hidraulico y tope de puerta	Cierre manual llavin	02
<b>P-02</b>	1.00	2.10	1	Tipo Tambor	Madera, plywood, forro de formica y cinta de aluminio	-	Manilla de acero inoxidable y tope de puerta	Cierre manual llavin	08
<b>P-03</b>	1.00	2.10	1	Abatible con ventanas fijas	Aluminio Natural Pesado + Vidrio	Vidrio claro de 5/8"	Manilla de acero inoxidable y tope de puerta	Cierre manual llavin	01
<b>P-04</b>	2.00	2.10	2	Tipo Tambor + Vidrio	Madera, plywood, forro de formica y cinta de aluminio	Vidrio claro de 5/8"	Manilla de acero inoxidable y tope de puerta	-	04
<b>P-05</b>	0.90	2.10	1	Tipo Tambor	Madera, plywood, forro de formica y cinta de aluminio	-	Manilla de acero inoxidable y tope de puerta	Cierre manual llavin	02
<b>P-06</b>	1.20	2.10	1	Tipo Metalica	Estructura metalica con lamina galvanizada	-	Manilla de acero inoxidable y tope de puerta	Cierre manual llavin	01
<b>P-07</b>	2.00	2.10	2	Tipo Puerta de Seguridad	Madera, plywood, forro de formica y cinta de aluminio	-	Manilla de acero inoxidable	Cierre manual llavin	01
<b>P-08</b>	2.40	2.10	4	Corrediza	Aluminio Natural Pesado + Vidrio	Vidrio claro de 5/8"	-	-	01
<b>P-09</b>	2.00	2.10	2	Tipo Metalica	Estructura metalica con lamina galvanizada	-	Manilla de acero inoxidable y tope de puerta	Cierre manual llavin	01
<b>P-10</b>	2.00	2.10	2	Abatible con ventanas fijas	Aluminio Natural Pesado + Vidrio Ahumado	Vidrio de 5/8"	Tiradores y brazo hidraulico	Cierre manual llavin	01

cuadro de ventanas

REFERENCIAS				DESCRIPCION					CANTIDAD	
Tipo	Ancho (mts)	Alto (mts)	Antepecho (mts)	Cuerpos	Modelo	Materiales	Tipo de Vidrio	Accesorios	Tipo de Cierre	Unidad
<b>V-1</b>	1.90	1.90	0.80	2	Tipo Corredera	Aluminio Natural Pesado + Vidrio	Vidrio reflectivo azul	Accesorios de acero inoxidable y juntas de caucho	Cierre embutido lateral	02
<b>V-2</b>	1.80	1.70	1.00	2	Tipo Abatible	Aluminio Natural Pesado + Vidrio	Vidrio reflectivo azul	Accesorios de acero inoxidable y juntas de caucho	Cierre de manija	01
<b>V-3</b>	0.90	1.70	1.00	1	Tipo Abatible	Aluminio Natural Pesado + Vidrio	Vidrio reflectivo azul	Accesorios de acero inoxidable y juntas de caucho	Cierre de manija	02
<b>V-4</b>	1.80	0.80	1.90	2	Tipo Abatible	Aluminio Natural Pesado + Vidrio	Vidrio reflectivo azul	Accesorios de acero inoxidable y juntas de caucho	Cierre de manija	02
<b>V-5</b>	0.90	0.80	1.90	1	Tipo Abatible	Aluminio Natural Pesado + Vidrio	Vidrio reflectivo azul	Accesorios de acero inoxidable y juntas de caucho	Cierre de manija	05
<b>V-6</b>	2.20	2.10	0.00	2	Tipo Fija	Aluminio Natural Pesado + Vidrio	Vidrio reflectivo azul	Accesorios de acero inoxidable y juntas de caucho	-	02
<b>V-7</b>	2.20	2.00	2.35	2	Tipo Fija	Aluminio Natural Pesado + Vidrio	Vidrio reflectivo azul	Accesorios de acero inoxidable y juntas de caucho	-	02
<b>V-8</b>	2.30	2.00	2.35	2	Tipo Fija	Aluminio Natural Pesado + Vidrio	Vidrio reflectivo azul	Accesorios de acero inoxidable y juntas de caucho	-	02
<b>V-9</b>	2.48	2.10	0.00	2	Tipo Fija	Aluminio Natural Pesado + Vidrio	Vidrio reflectivo azul	Accesorios de acero inoxidable y juntas de caucho	-	02
<b>V-10</b>	2.48	2.00	2.35	2	Tipo Fija	Aluminio Natural Pesado + Vidrio	Vidrio reflectivo azul	Accesorios de acero inoxidable y juntas de caucho	-	02
<b>V-11</b>	1.00	1.10	1.20	1	Tipo Fija	Aluminio Natural Pesado + Vidrio	Vidrio claro	Accesorios de acero inoxidable y juntas de caucho	-	02
<b>V-12</b>	2.70	1.70	1.00	3	Tipo Abatible	Aluminio Natural Pesado + Vidrio	Vidrio reflectivo azul	Accesorios de acero inoxidable y juntas de caucho	Cierre de manija	01

**Plano Cuadros de Puertas y Ventanas**



**Sala de Hemodialisis Choluteca**

LOCALIZACION

Choluteca, Honduras

CONTENIDO

Plano Cuadros de Puertas y Ventanas

DISEÑO DE PLANOS

Sub Gerencia Mantenimiento, Ingenieria y S.G.

DESARROLLO DE PLANOS

Sub Gerencia Mantenimiento, Ingenieria y S.G.

FECHA

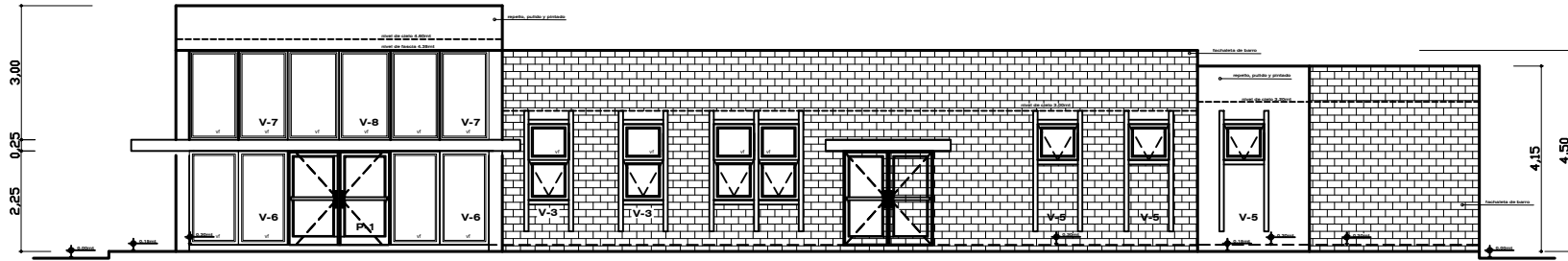
Mayo 2019

ESCALA

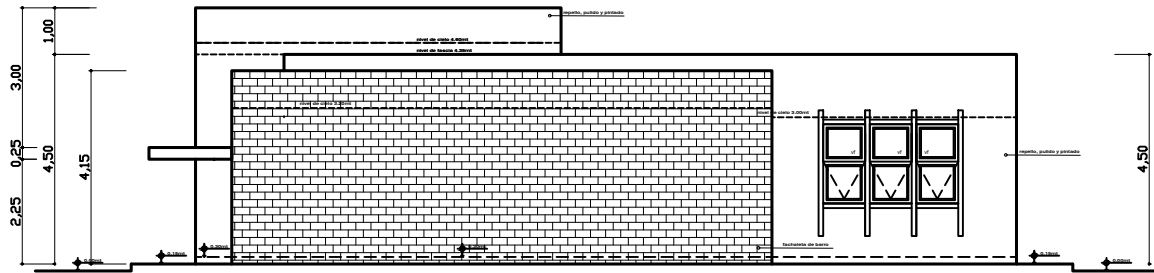
Sin Escala

HORA

14



**Fachada Principal**



**Fachada Lateral Derecha**

**Plano Fachadas 01**



LOCALIZACION  
**Choluteca, Honduras**  
 CONTENIDO  
**Plano Fachadas 01**

**Sala de Hemodialisis Choluteca**

DISEÑO DE PLANOS

Sub Gerencia Mantenimiento, Ingenieria y S.G.

FECHA

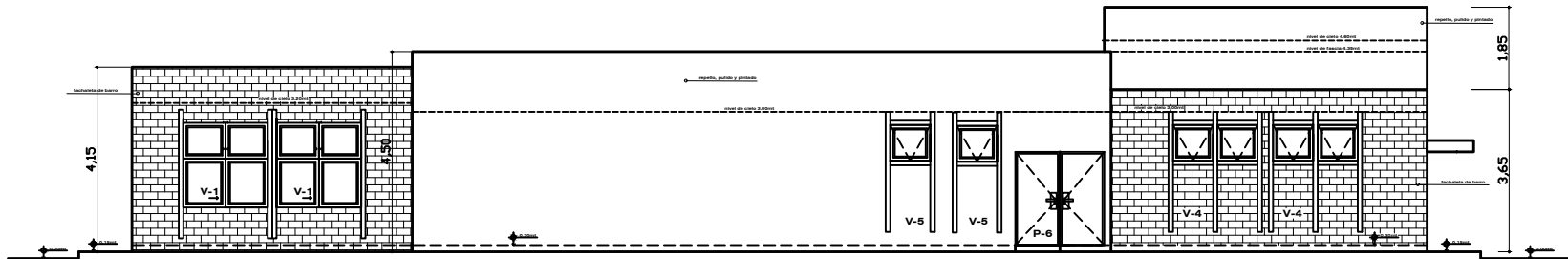
Mayo 2019

HORA

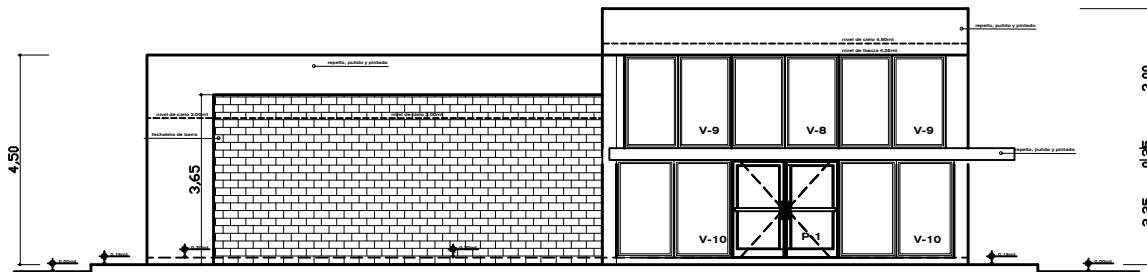
ESCALA

Esc 1:50

**05**



**Fachada Posterior**



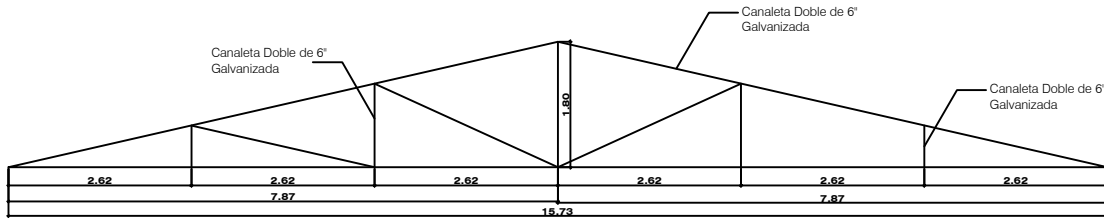
**Fachada Lateral Izquierda**

**Plano Fachadas 02**

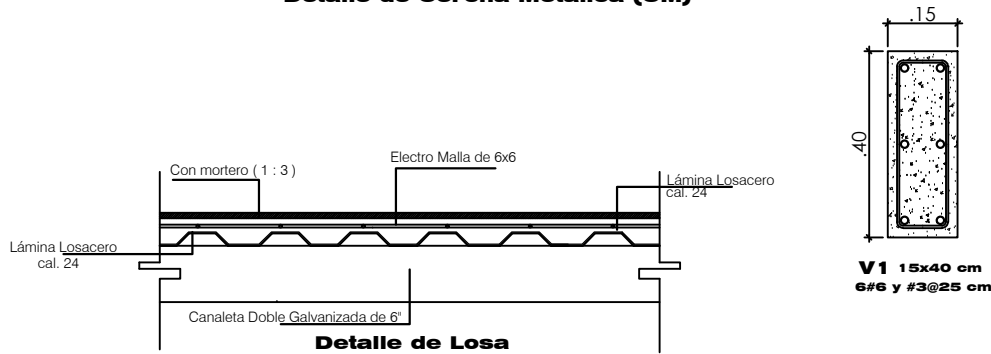
**Sala de Hemodialisis Choluteca**

LOCALIZACION <b>Choluteca, Honduras</b> CONTENIDO <b>Plano Fachadas 02</b>	DISEÑO DE PLANOS <b>Sub Gerencia Mantenimiento, Ingenieria y S.G.</b> DESARROLLO DE PLANOS <b>Sub Gerencia Mantenimiento, Ingenieria y S.G.</b>	FECHA <b>Mayo 2019</b> ESCALA <b>Esc 1:50</b>	HOJA <b>06</b>
---	--	--	-------------------

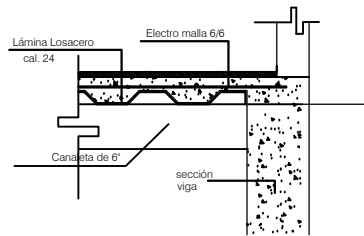




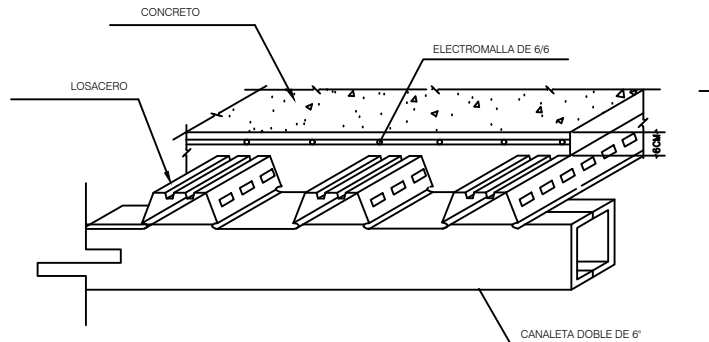
**Detalle de Cercha Metálica (CM)**



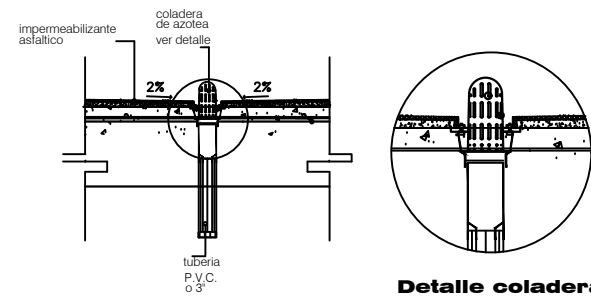
**Detalle de Losa**



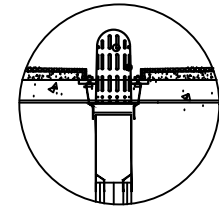
**Unión de pared Unión losa**



**Detalle de sección compuesta**



**Detalle de losa**



**Detalle coladera**

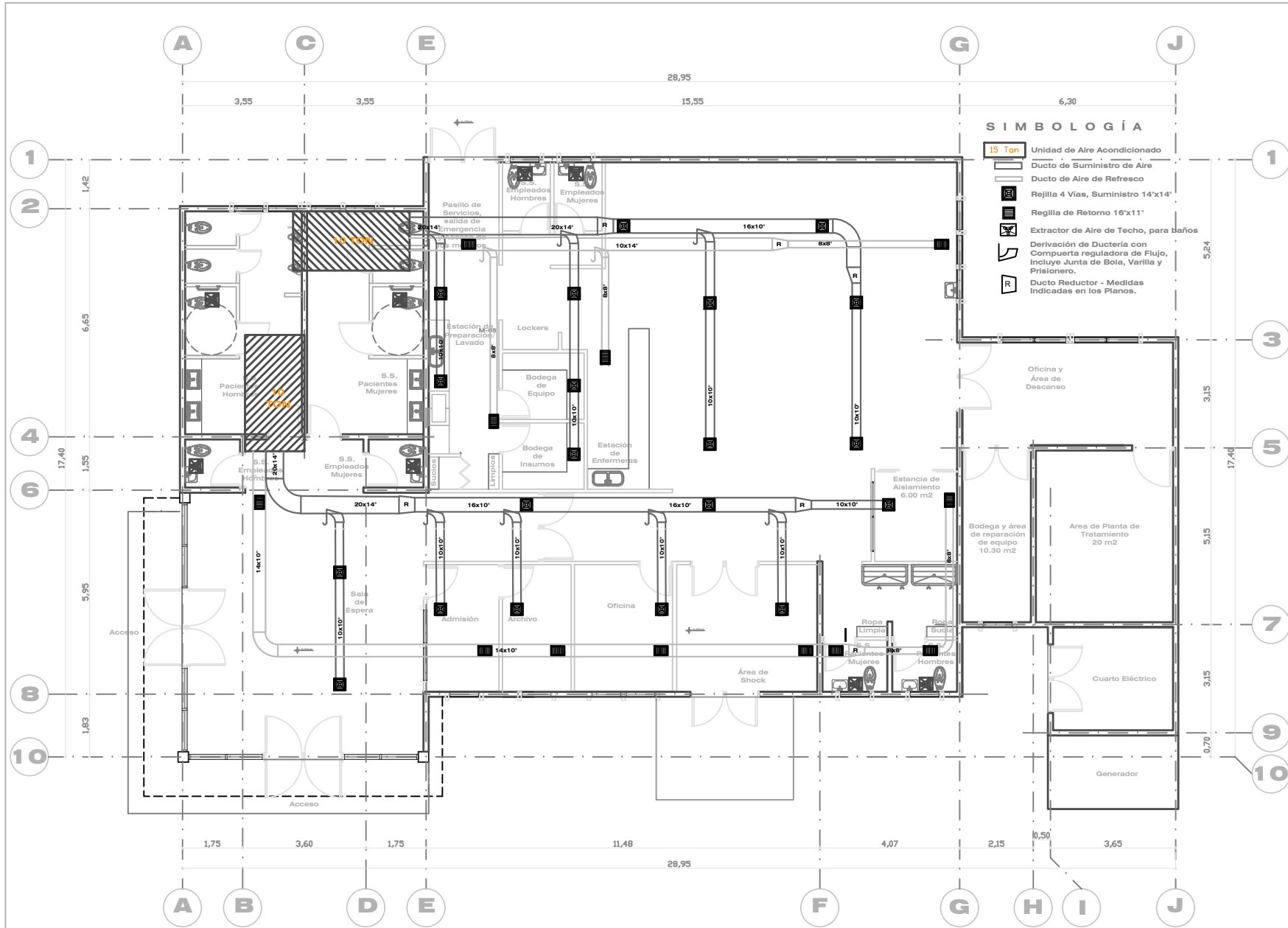
**NOTAS ESTRUCTURALES**

- CONCRETO A USAR RESISTENCIA A LA COMPRESION A LOS 28 DIAS
  - EN MUROS  $F_c' = 210 \text{ Kg/cm}$
  - EN ZAPATAS  $F_c' = 210 \text{ Kg/cm}$
  - EN COLUMNAS  $F_c' = 280 \text{ Kg/cm}$
  - EN CARGADORES, SO-  $F_c' = 210 \text{ Kg/cm}$
  - LERAS Y CASTILLOS
- ACERO
  - a) TODO EL ACERO A UTILIZAR SERA LEGITIMO, Y TENDRA UNA RESISTENCIA A LA FLUENCIA
  - b) EL NIVEL DE DESPLANTE SERA DE 1.50 m. COMO MINIMO SOBRE TERRENO FIRME.
- RECUBRIMIENTO DE PROTECCION PARA ACERO
  - EN MUROS  $R = 0.07 \text{ m.}$
  - EN ZAPATAS  $R = 0.07 \text{ m.}$
  - EN PEDESTALES  $R = 0.03 \text{ m.}$
  - EN COLUMNAS  $R = 0.03 \text{ m.}$
  - EN VIGA Y LOSA  $R = 0.02 \text{ m.}$
  - EN CARGADORES, SOLERAS Y CASTILLOS  $R = 0.02 \text{ m.}$
- TRASLAPES DE ACERO EN VIGAS Y COLUMNAS
  - a) SOLO SE PERMITIRAN TRASLAPES DE REFUERZO POR FLEXION CUANDO SE PROPORCIONE REFUERZO DE ANILLOS SOBRE LA LONGITUD DEL TRASLAPE. EL ESPACIAMIENTO MAXIMO DE ESTOS ANILLOS SERAN DE 0.10 m.
  - b) EL TRASLAPE DE REFUERZO EN COLUMNAS DEBERA HACERSE CUANDO SE NECESITE EN LA MITAD DE LA ALTURA DE LA COLUMNA Y DEBERAN COLOCARSE CUANDO MENOS 4 ANILLOS UNO AL INICIO DEL TRASLAPE, OTRO AL FINAL Y DOS EN EL CENTRO.
  - c) EL TRASLAPE PARA LA UNION LONGITUDINAL DEL REFUERZO SERA IGUAL A 24 VECES EL DIAMETRO DE LA VARILLA.
- SOLERAS, CASTILLOS, CARGADORES
  - LOS CASTILLOS DEBERAN UBICARSE EN TODAS LAS INTERSECCIONES DE LAS PAREDES ENTRE SI.
  - \* DONDE SE NECESITE Y NO SE INDIQUE LAS SOLERAS O CARGADORES SOBRE PUERTAS Y/O VENTANAS SE UTILIZARA UNA SECCION DE 0.20x0.20 CON 4#3 Y ANILLOS #3@0.20 ANCLADOS EN LOS CASTILLOS MAS CERCANOS O COLUMNA.
- NOTAS ESTRUCTURALES DE LOSA
  - a) TODAS LAS PARTES METALICAS SE CUBRIRAN CON DOS MANOS DE PINTURA ANTICORROSIVA DE MINIO ROJO O LA QUE EL CLIENTE SUGIERA TENIENDO LA PRECAUCION DE QUE LA ESCORIA DEJADA POR LA SOLDADURA DEBERA SER ELIMINADA PREVIO A LA APLICACION DE LA PINTURA
  - b) PARA FLUAR LA LAMINA SE UTILIZARAN VARILLAS DE 3/8" COMO ELEMENTOS DE CORTE, FIJANDOSE CON CORDON DE SOLDADURA E-60
  - c) LA LONGITUD MINIMA DE APOYO EN LOS EXTREMOS PARA LA LAMINA DE GALVADECK DEBERA SER IGUAL A 3.8 cm, ( 1 1/2")
  - d) EL RECUBRIMIENTO MINIMO DE CONCRETO SOBRE LA LAMINA DE GALVADECK SERA IGUAL A 5cm, Y EL RECUBRIMIENTO SOBRE EL ARMADO DE TEMPERATURA DE 2.5 cm.

**Plano Detalles de Losas y Techo**

<b>LOCALIZACION</b> Choluteca, Honduras	<b>CONTENIDO</b> Plano Detalles de Losa y Techo	<b>DISEÑO DE PLANOS</b> Sub Gerencia Mantenimiento, Ingeniería y S.G.	<b>FECHA</b> Mayo 2019	<b>HOJA</b> 11
		<b>DESARROLLO DE PLANOS</b> Sub Gerencia Mantenimiento, Ingeniería y S.G.	<b>ESCALA</b> Esc 1:50	



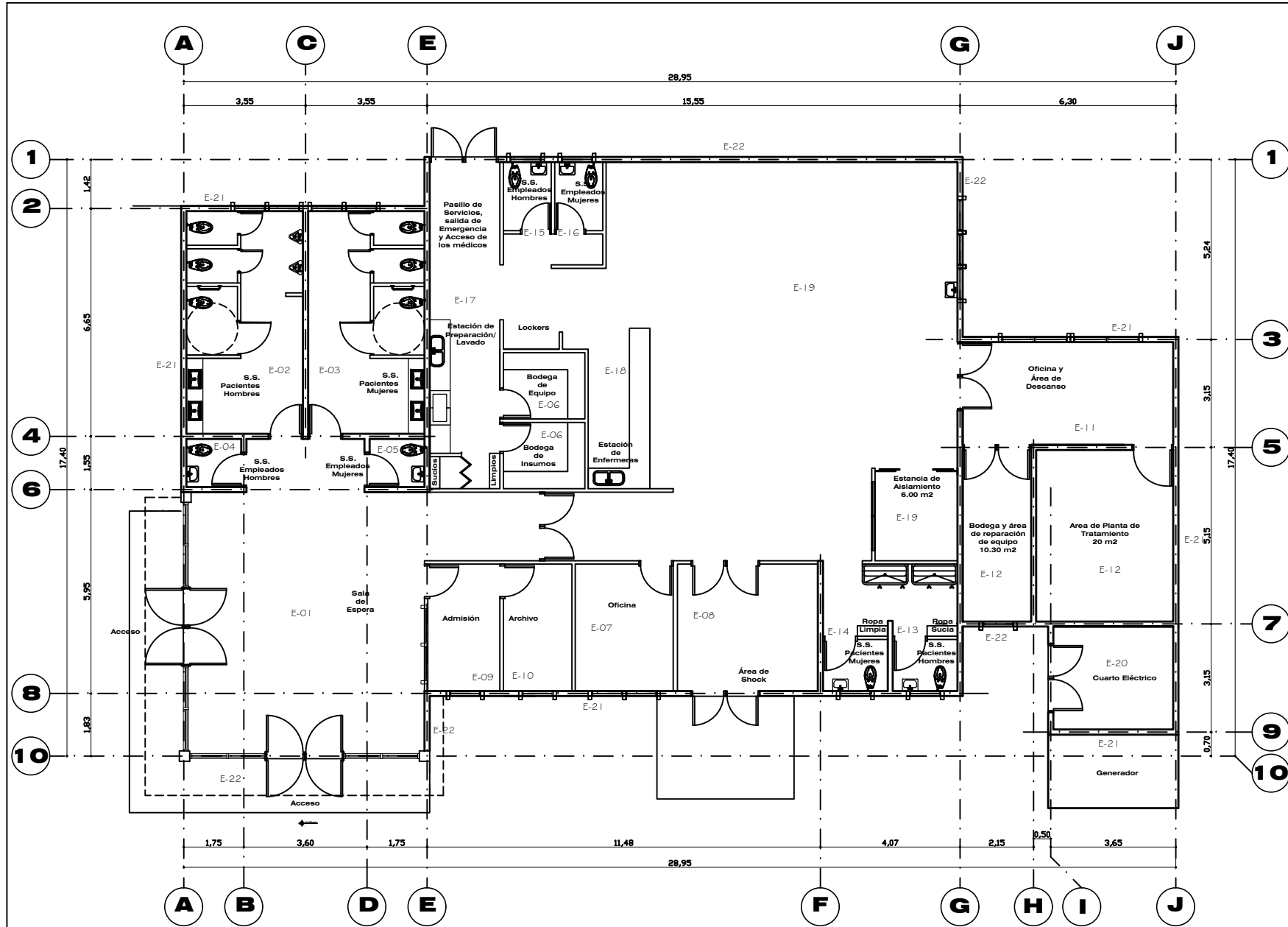


**Plano de Aire Acondicionado**

**Sala de Hemodialisis Choluteca**

LOCALIZACIÓN	CHoluteca, Honduras
CONTENIDO	Plano de Aire Acondicionado
DISÑO DE PLANOS	Sub Gerencia Mantenimiento, Ingeniería y S.G.
DESARROLLO DE PLANOS	Sub Gerencia Mantenimiento, Ingeniería y S.G.
FECHA	Mayo 2019
HOJA	24
ESCALA	Esc 1:50



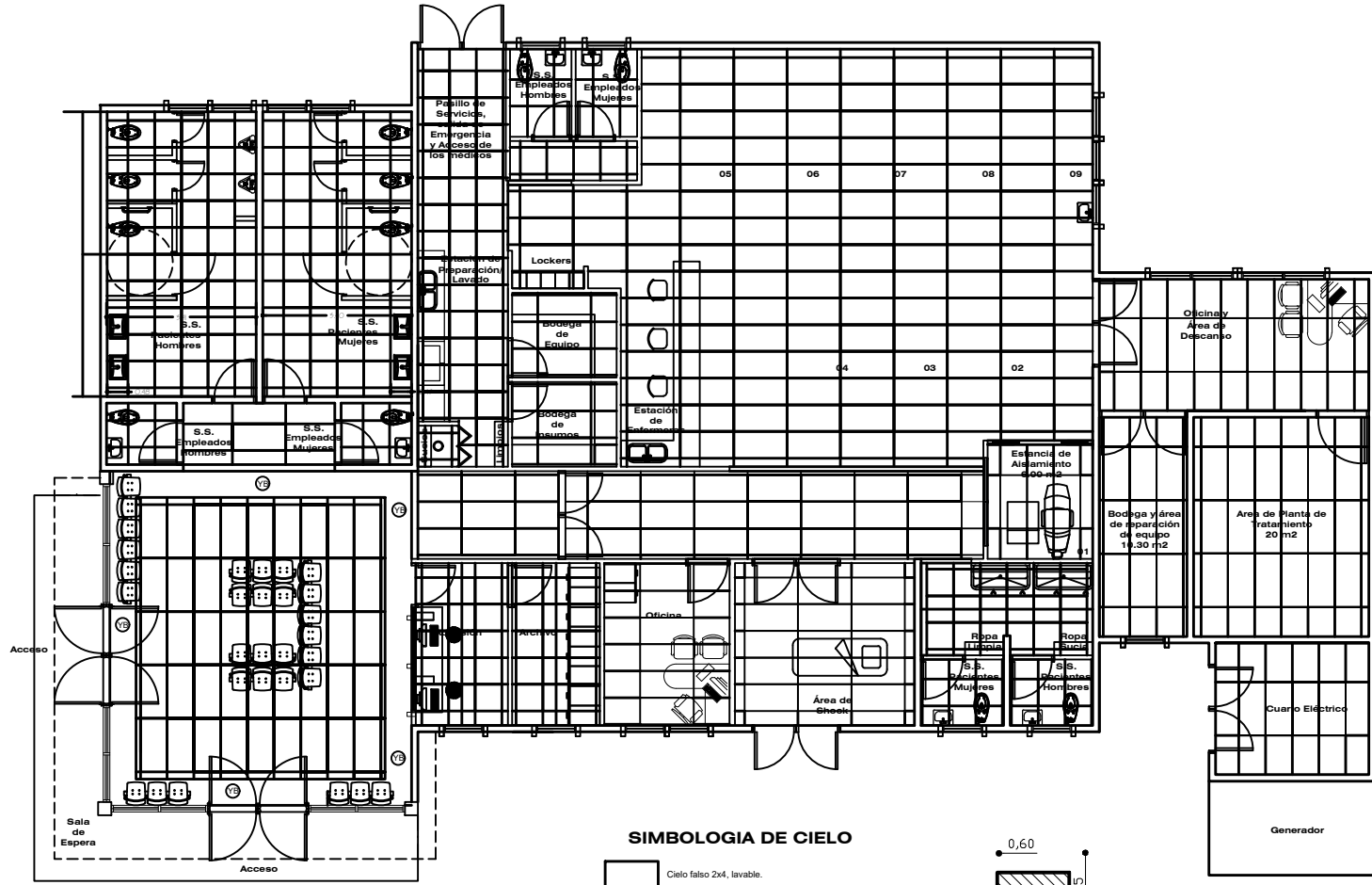


**Plano de Acabados**

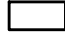

**Sala de Hemodialisis Choluteca**

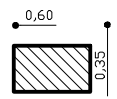
LOCALIZACION <b>Choluteca, Honduras</b>	DISEÑO DE PLANOS <b>Sub Gerencia Mantenimiento, Ingeniería y S.G.</b>	FECHA <b>Mayo 2019</b>	HOJA <b>17</b>
		CONTENIDO <b>Sub Gerencia Mantenimiento, Ingeniería y S.G.</b>	





**SIMBOLOGIA DE CIELO**

-  Cielo falso 2x4, lavable.
-  FASCIA DE TABLA YESO



**Plano de Cielos**

**Sala de Hemodialisis Choluteca**

LOCALIZACION  
Choluteca, Honduras  
CONTENIDO  
Plano de Cielos

FECHA

Oct 2019

ESCALA

Esc 1:50

HORA

25

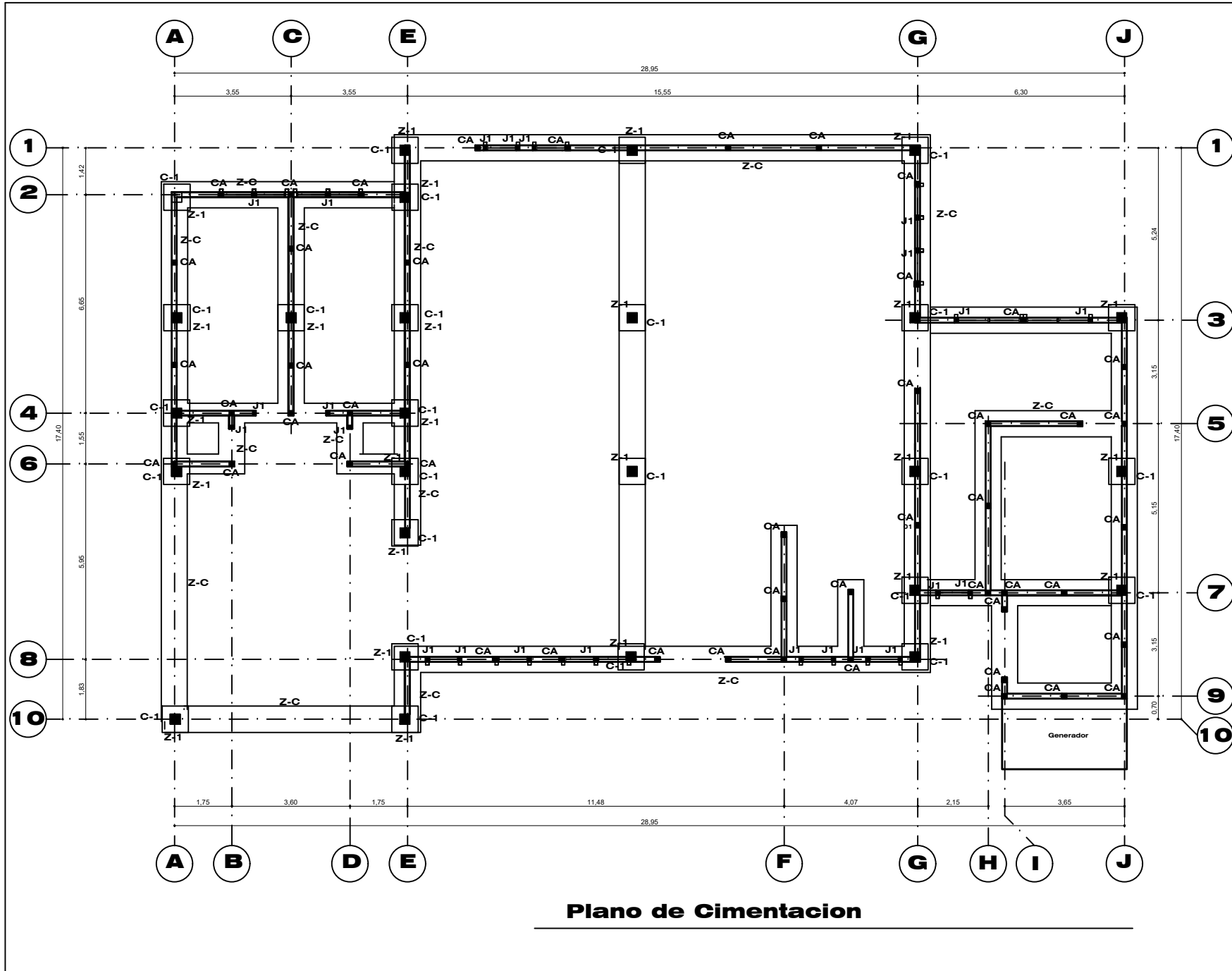
DISEÑO DE PLANOS

Sub Gerencia Mantenimiento, Ingeniería y S.G.

DESARROLLO DE PLANOS

Sub Gerencia Mantenimiento, Ingeniería y S.G.





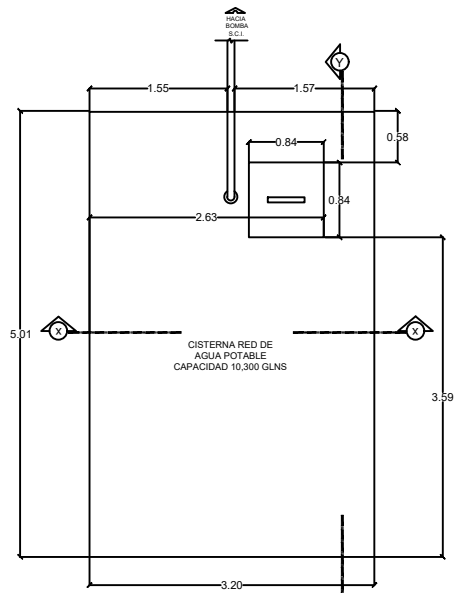
**Plano de Cimentación**

**Sala de Hemodialisis Choluteca**

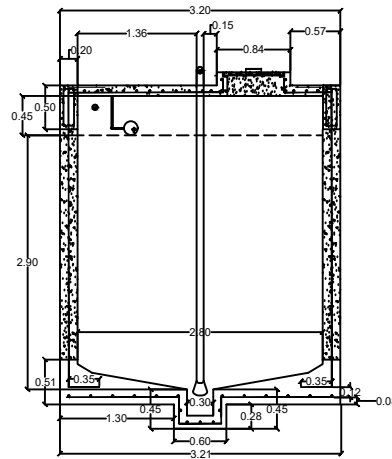
LOCALIZACION <b>Choluteca, Honduras</b>	DISEÑO DE PLANOS <b>Sub Gerencia Mantenimiento, Ingeniería y S.G.</b>	FECHA <b>Mayo 2019</b>	HOJA <b>07</b>
	CONTENIDO <b>Plano de Cimentación</b>	DESARROLLO DE PLANOS <b>Sub Gerencia Mantenimiento, Ingeniería y S.G.</b>	ESCALA <b>Esc 1:50</b>



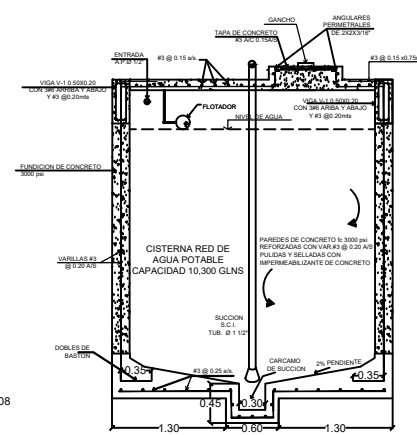




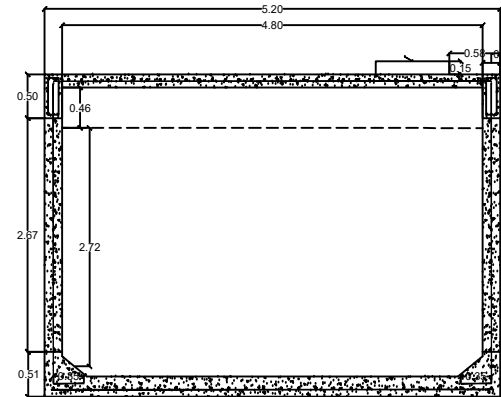
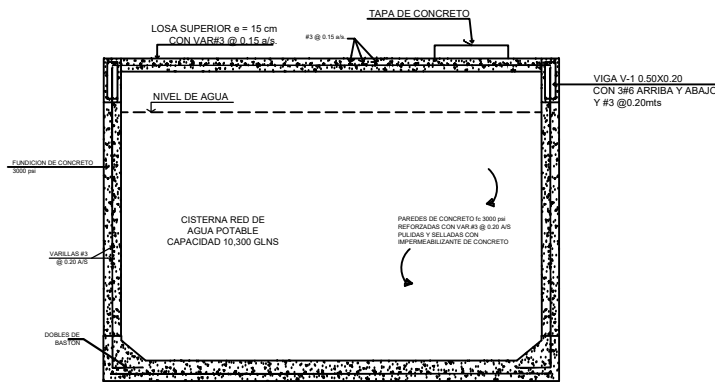
**PLANTA DE CISTERNA**



**COTAS DE CORTE ESTRUCTURAL X-X**



**CORTE ESTRUCTURAL X-X**



**Plano de Detalles Cisterna**

**Sala de Hemodialisis Choluteca**

LOCALIZACION <b>Choluteca, Honduras</b>	FECHA <b>Mayo 2019</b>	HOJA <b>20</b>
	DESARROLLO DE PLANOS <b>Sub Gerencia Mantenimiento, Ingenieria y S.G.</b>	ESCALA <b>Sin Esc</b>
CONTENIDO <b>Plano de Detalles Cisterna</b>	DISEÑO DE PLANOS <b>Sub Gerencia Mantenimiento, Ingenieria y S.G.</b>	



Colonia Iberia

75,33

Cerco de Púas

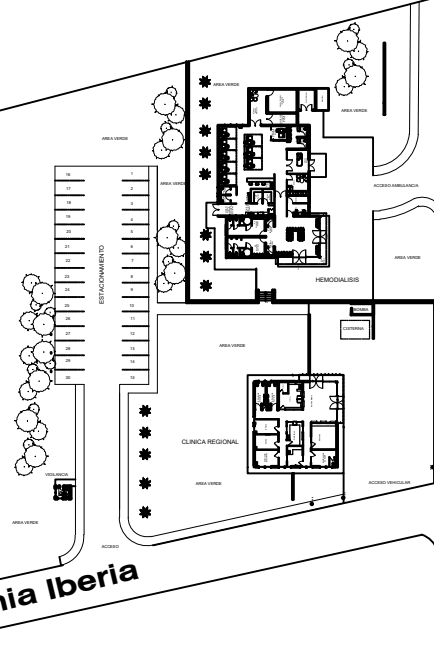
2

Centro Comercial

Cerco de Púas

Calle Principal Colonia Iberia

Colonia Iberia



Plano de Conjunto



# Sala de Hemodialisis Choluteca

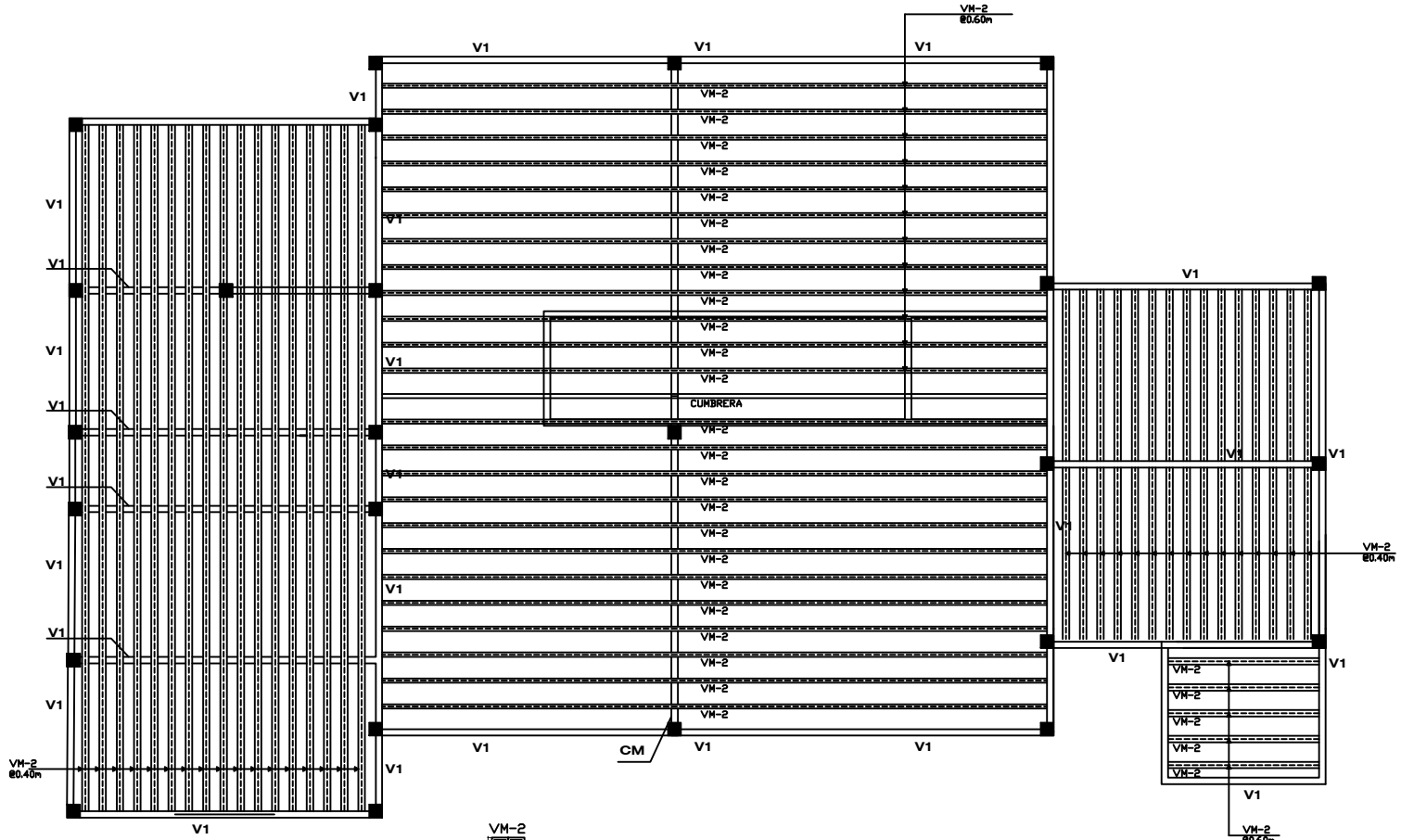
LOCALIZACION  
Choluteca, Honduras  
CONTENIDO  
Plano de Conjunto

DISENO DE PLANOS  
Sub Gerencia Mantenimiento, Ingenieria y S.G.  
DESARROLLO DE PLANOS  
Sub Gerencia Mantenimiento, Ingenieria y S.G.

FECHA  
Mayo 2019  
ESCALA  
Esc 1:1200

HORA

02

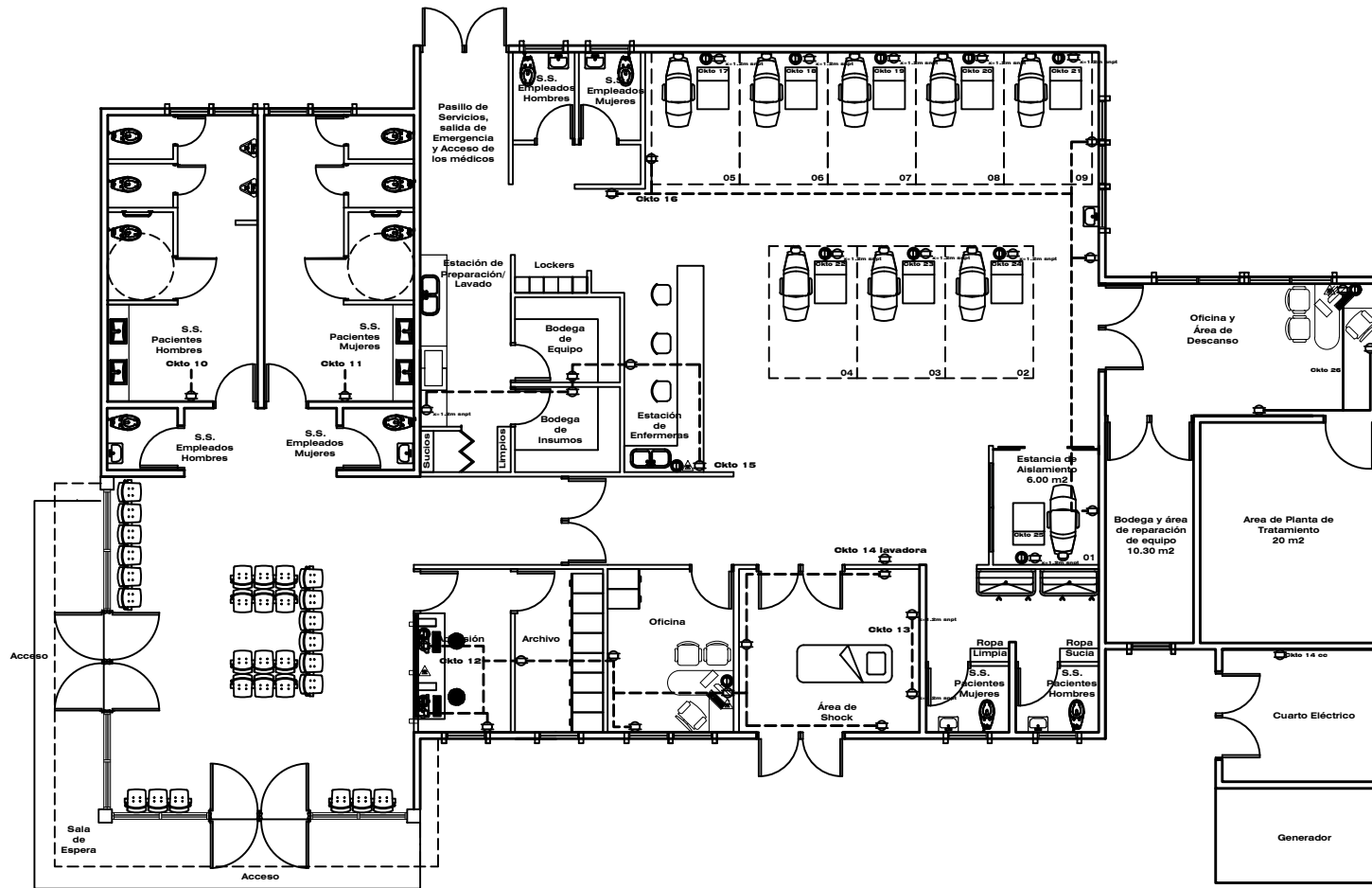


**Plano Estructural de Techo**

**Sala de Hemodialisis Choluteca**

LOCALIZACION <b>Choluteca, Honduras</b> CONTENIDO <b>Plano de Estructural de Techo</b>	DISEÑO DE PLANOS <b>Sub Gerencia Mantenimiento, Ingeniería y S.G.</b>	FECHA <b>Mayo 2019</b>	HOJA <b>10</b>
	DESARROLLO DE PLANOS <b>Sub Gerencia Mantenimiento, Ingeniería y S.G.</b>	ESCALA <b>Esc 1:50</b>	



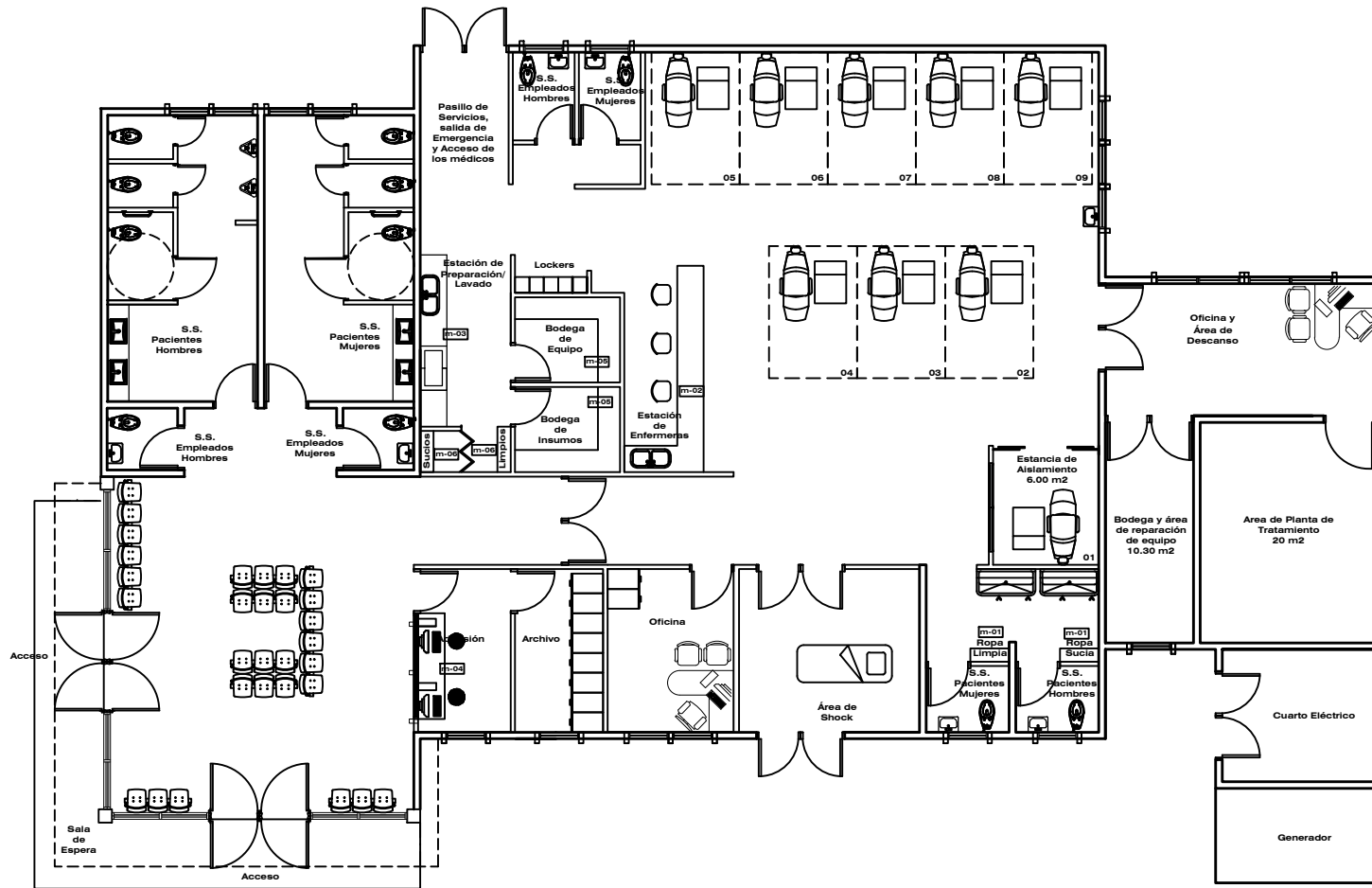


**Plano de Instalaciones Electricas Fuerza y Redes**

**Sala de Hemodialisis Choluteca**

LOCALIZACION <b>Choluteca, Honduras</b>	DISÑO DE PLANOS <b>Sub Gerencia Mantenimiento, Ingeniería y S.G.</b>	FECHA <b>Oct 2019</b>	HOJA <b>26</b>
	CONTENIDO <b>Plano de Fuerza y Redes</b>	DESARROLLO DE PLANOS <b>Sub Gerencia Mantenimiento, Ingeniería y S.G. Esc 1:50</b>	





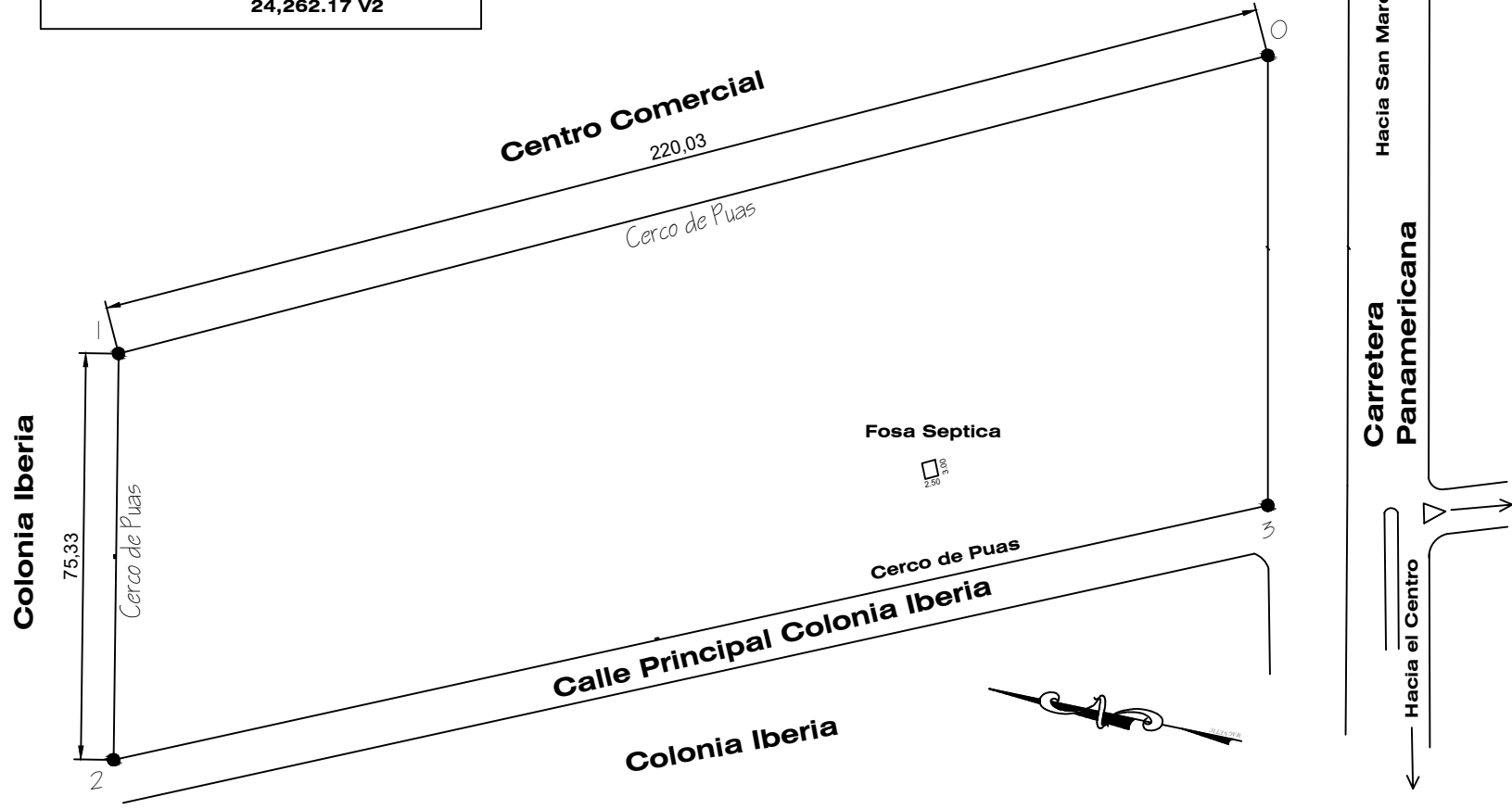
**Plano de Muebles**

**Sala de Hemodialisis Choluteca**

LOCALIZACION <b>Choluteca, Honduras</b>	DESIGNO DE PLANOS <b>Sub Gerencia Mantenimiento, Ingeniería y S.G.</b>	FECHA <b>Mayo 2019</b>	HOJA <b>30</b>
	CONTENIDO <b>Plano de Muebles</b>	DESARROLLO DE PLANOS <b>Sub Gerencia Mantenimiento, Ingeniería y S.G.</b>	ESCALA <b>Esc 1:50</b>



CUADRO DE RUMBOS Y DISTANCIAS		
ESTACION	DISTANCIA	RUMBO
0-1	220.03	N26°15'30"W
1-2	75.33	S78°59'35"W
2-3	219.04	S24°09'04"E
3-0	83.40	N78°17'09"E
<b>AREA TOTAL = 16,916.16 M2</b> <b>24,262.17 V2</b>		



**Plano de Poligono de Terreno**



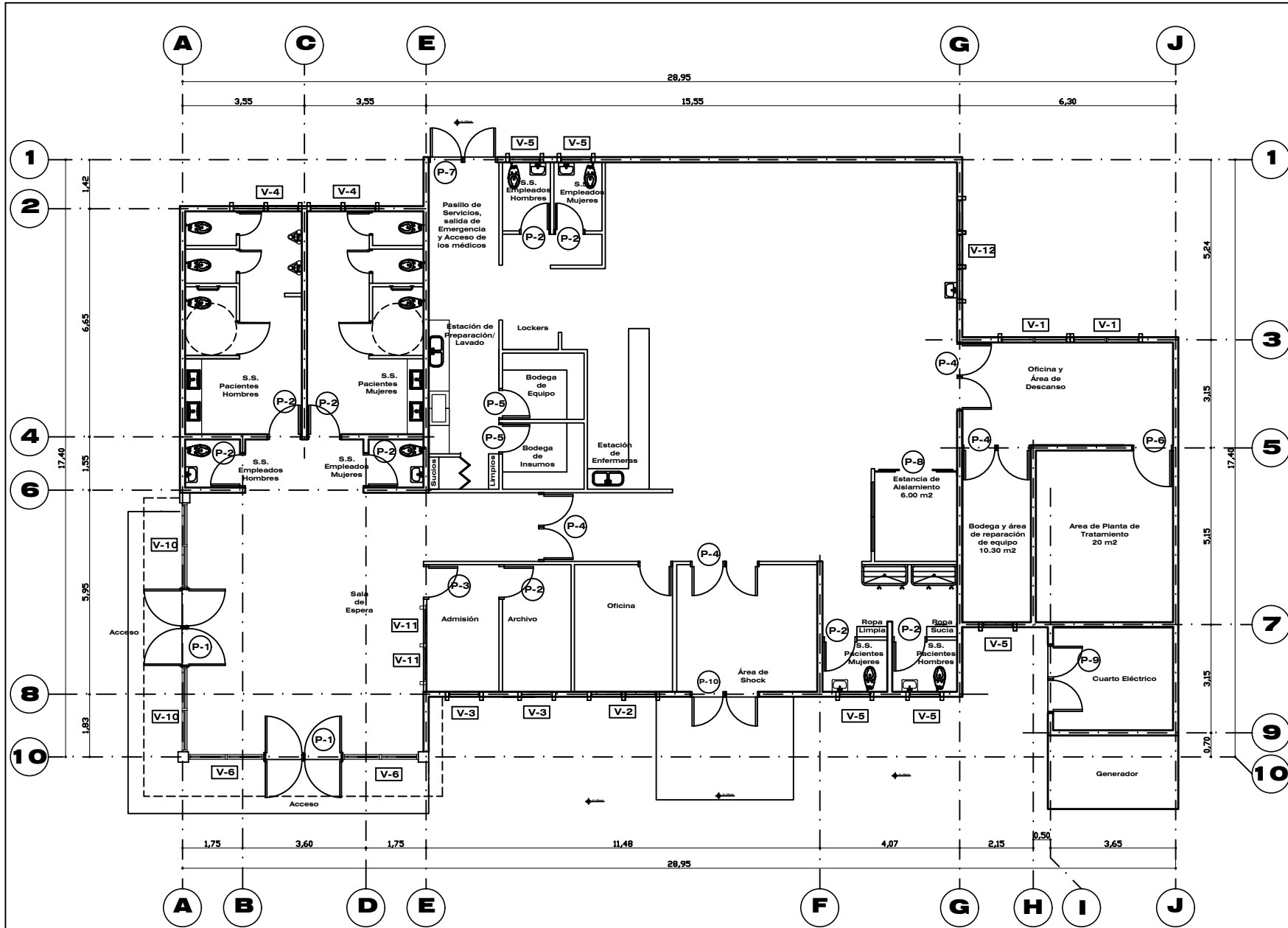
**Sala de Hemodialisis Choluteca**

LOCALIZACION  
**Choluteca, Honduras**  
 CONTENIDO  
**Plano de Poligono**

DISENO DE PLANOS  
**Sub Gerencia Mantenimiento, Ingenieria y S.G.**  
 DESARROLLO DE PLANOS  
**Sub Gerencia Mantenimiento, Ingenieria y S.G.**

FECHA  
**Mayo 2019**  
 ESCALA  
**Esc 1:1200**

HORA  
**01**

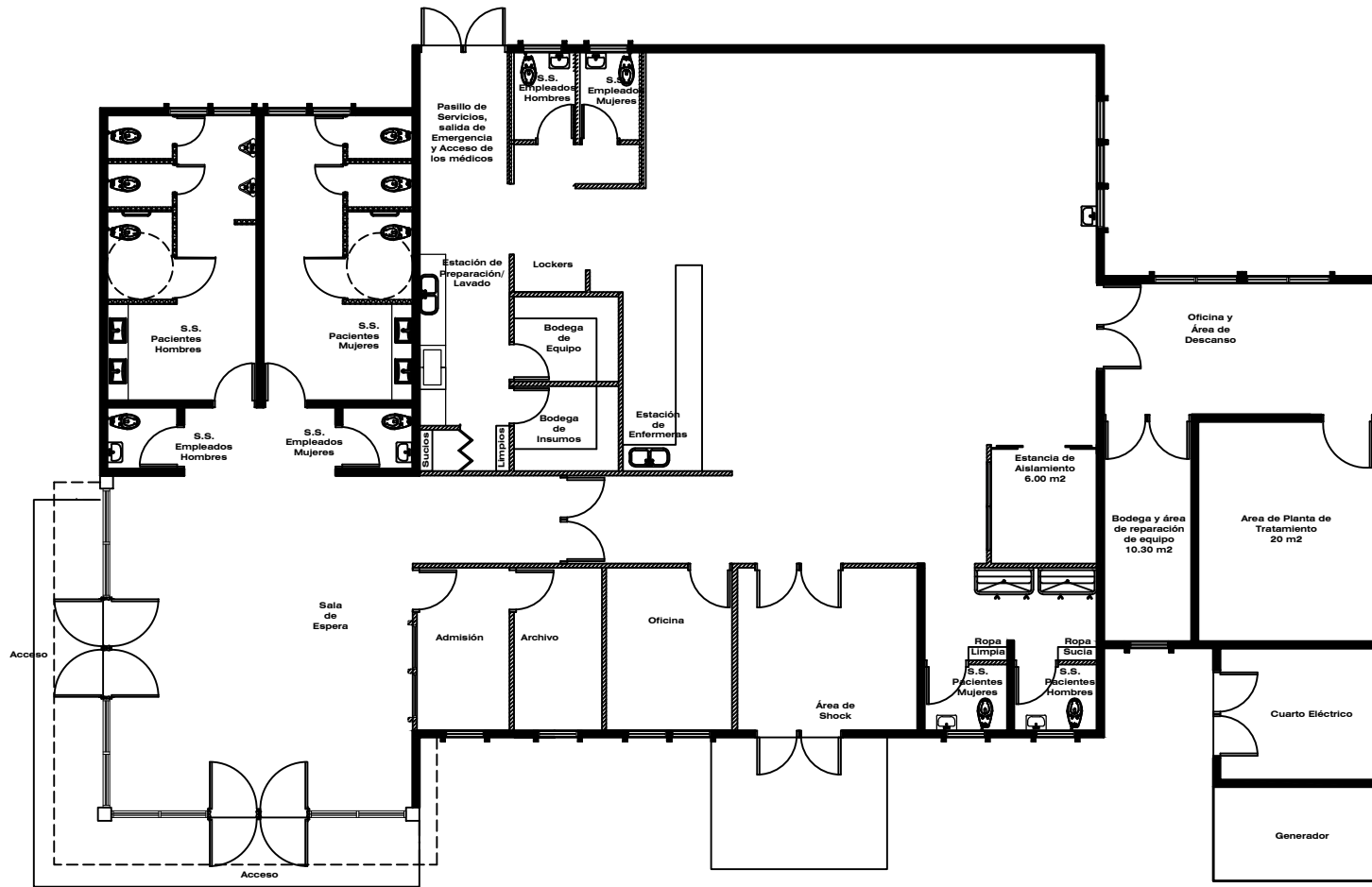


**Plano de Puertas y Ventanas**

**Sala de Hemodialisis Choluteca**

LOCALIZACION <b>Choluteca, Honduras</b>	DISEÑO DE PLANOS <b>Sub Gerencia Mantenimiento, Ingeniería y S.G.</b>	FECHA <b>Mayo 2019</b>	HOJA <b>13</b>
	CONTENIDO <b>Plano Puertas y Ventanas</b>	DESARROLLO DE PLANOS <b>Sub Gerencia Mantenimiento, Ingeniería y S.G.</b>	ESCALA <b>Esc 1:50</b>





Simbología	Tipo de Pared	Descripción
	Pared Tablamiento-Tablaroca (Durock o similar)	Pared con paneles de tablamiento fijadas con postes y canaletas metálicas con tornillos autoenroscantes, con juntas ocultas con malla de fibra de vidrio y acabado con una capa de mortero de cemento flexible.
	Pared de Bloque de Concreto de 6"	Pared de bloque de concreto de 6", ligados con mortero de cemento en proporción 1:4, con un espesor no menor de 1.2 cms.
	Pared divisoria de Baño de Acero Inoxidable	Pared de divisoria de acero inoxidable, tráfico pesado, acabado satinado con accesorios de acero inoxidable.

**Plano Tipo de Paredes**

# Sala de Hemodialisis Choluteca



LOCALIZACION  
Choluteca, Honduras  
CONTENIDO  
Plano Tipo de Paredes

DISÑO DE PLANOS  
Sub Gerencia Mantenimiento, Ingeniería y S.G.  
DESARROLLO DE PLANOS  
Sub Gerencia Mantenimiento, Ingeniería y S.G.

FECHA  
Mayo 2019  
ESCALA  
Esc 1:50

HORA





LOCALIZACION  
**Choluteca, Honduras**  
CONTENIDO  
**Detalles Generales Baños**

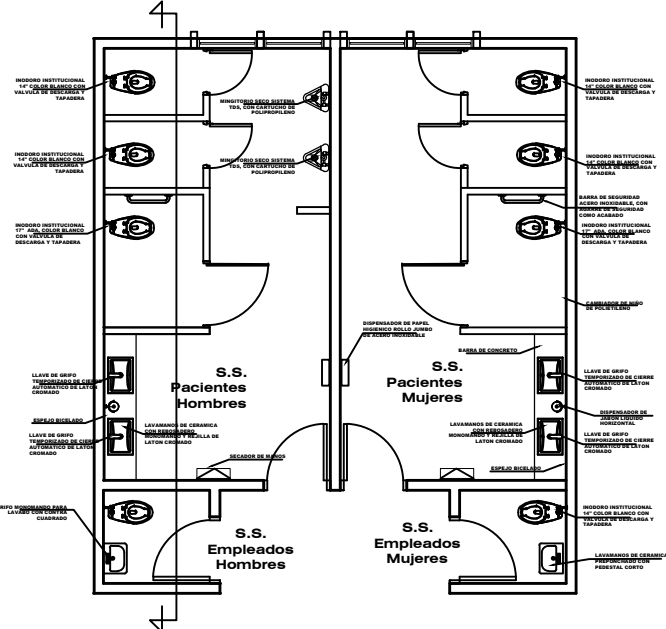
DESEO DE PLANOS  
**Sub Gerencia Mantenimiento, Ingeniería y S.G.**  
DESARROLLO DE PLANOS  
**Sub Gerencia Mantenimiento, Ingeniería y S.G.**

FECHA  
**Mayo 2019**  
ESCALA  
**Sin Esc**

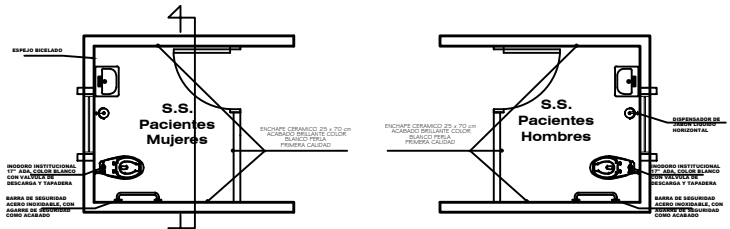
HORA

**21**

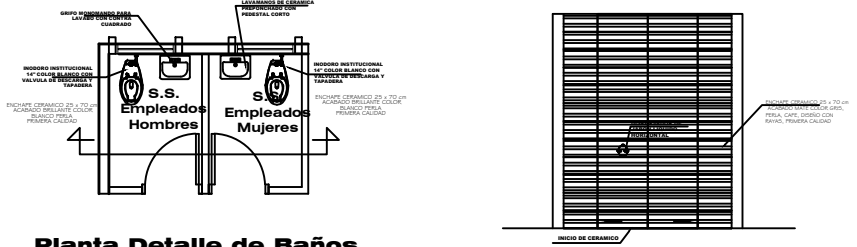
# Sala de Hemodialisis Choluteca



**Planta Detalle de Baños de Sala de Espera**

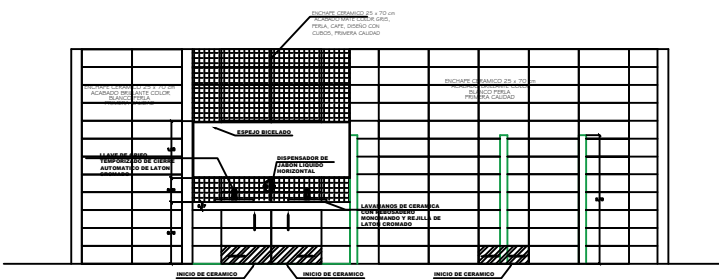


**Planta Detalle de Baños de Pacientes Sala de Atencion Hemodialisis**

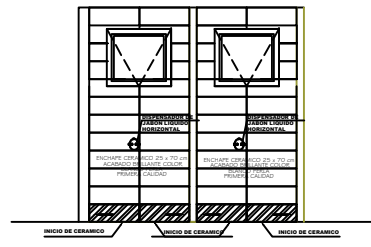


**Planta Detalle de Baños Empleados**

**Planta Detalle de Baños de Pacientes Sala de Atencion Hemodialisis**



**Alzado Detalle de Baños de Sala de Espera**



**Alzado Detalle de Baños Empleados**

**SIMBOLOGIA**

- ENCHANTE CERÁMICO 25 x 70 in ACABADO BRILLANTE COLOR BLANCO PERLA PRIMERA CALIDAD
- ENCHANTE CERÁMICO 35 x 70 in ACABADO MATE COLOR GRIS PERLA CAFÉ, DISEÑO CON CLAVOS, PRIMERA CALIDAD EN BAÑO PRINCIPAL SALA DE ESPERA.
- ENCHANTE CERÁMICO 25 x 70 in ACABADO MATE COLOR GRIS PERLA CAFÉ, DISEÑO CON RAYAS, PRIMERA CALIDAD LARGO EN PASO DE FONDO EN BAÑO PACIENTES.

**Detalles Generales Baños**

TABLA DE ACABADOS

E-Nº	AMBIENTE	PISO	PAREDES	CIELO
E-01	SALA DE ESPERA	PISO CERAMICO 60x60cm,ANTIDERRAPANTE	PINTADO, PINTURA EPOXICA	CIELO DE VINIL BLANCO 2X4
E-02	BAÑOS HOMBRES PUBLICOS	PISO CERAMICO 60x60cm,ANTIDERRAPANTE	CERMICA PERLA Y EN CUBOS MATE HASTA CIELO 25 X 70 cms	CIELO DE VINIL BLANCO 2X4
E-03	BAÑOS MUJERES PUBLICOS	PISO CERAMICO 60x60cm,ANTIDERRAPANTE	CERMICA PERLA Y EN CUBOS MATE HASTA CIELO 25 X 70 cms	CIELO DE VINIL BLANCO 2X4
E-04	S.S. EMPLEADOS HOMBRES	PISO CERAMICO 60x60cm,ANTIDERRAPANTE	CERMICA PERLA HASTA CIELO 25 X 70 cms	CIELO DE VINIL BLANCO 2X2
E-05	S.S. EMPLEADOS MUJERES	PISO CERAMICO 60x60cm,ANTIDERRAPANTE	CERMICA PERLA HASTA CIELO 25 X 70 cms	CIELO DE VINIL BLANCO 2X2
E-06	BODEGA DE INSUMOS Y EQUIPO	PISO CERAMICO 60x60cm,ANTIDERRAPANTE	PINTADO, PINTURA EPOXICA	CIELO DE VINIL BLANCO 2X4
E-07	OFICINA	PISO CERAMICO 60x60cm,ANTIDERRAPANTE	PINTADO, PINTURA EPOXICA	CIELO DE VINIL BLANCO 2X4
E-08	AREA DE SHOCK	PISO CERAMICO 60x60cm,ANTIDERRAPANTE	PORCELANATO BEIGE SEMI-BRILLANTE HASTA CIELO 0.40X0.40	CIELO DE VINIL BLANCO 2X4
E-09	ADMISION	PISO CERAMICO 60x60cm,ANTIDERRAPANTE	PINTADO, PINTURA EPOXICA	CIELO DE VINIL BLANCO 2X4
E-10	ARCHIVO	PISO CERAMICO 60x60cm,ANTIDERRAPANTE	PINTADO, PINTURA EPOXICA	CIELO DE VINIL BLANCO 2X4
E-11	OFICINA	PISO CERAMICO 60x60cm,ANTIDERRAPANTE	PINTADO, PINTURA EPOXICA	CIELO DE VINIL BLANCO 2X4
E-12	PLANTA TRATAMIENTO- ALMACENAJE	PISO CERAMICO 60x60cm,ANTIDERRAPANTE	PINTADO, PINTURA EPOXICA	CIELO DE VINIL BLANCO 2X4
E-13	S.S. PACIENTES HOMBRES	PISO CERAMICO 60x60cm,ANTIDERRAPANTE	CERMICA PERLA Y EN BANDAS MATE HASTA CIELO 25 X 70 cms	CIELO DE VINIL BLANCO 2X2
E-14	S.S. PACIENTES MUJERES	PISO CERAMICO 60x60cm,ANTIDERRAPANTE	CERMICA PERLA Y EN BANDAS MATE HASTA CIELO 25 X 70 cms	CIELO DE VINIL BLANCO 2X2
E-15	S.S. EMPLEADOS HOMBRES	PISO CERAMICO 60x60cm,ANTIDERRAPANTE	CERMICA PERLA HASTA CIELO 25 X 70 cms	CIELO DE VINIL BLANCO 2X2
E-16	S.S. EMPLEADOS MUJERES	PISO CERAMICO 60x60cm,ANTIDERRAPANTE	CERMICA PERLA HASTA CIELO 25 X 70 cms	CIELO DE VINIL BLANCO 2X2
E-17	AREA DE PREPARACION Y LAVADO	PISO CERAMICO 60x60cm,ANTIDERRAPANTE	PINTADO, PINTURA EPOXICA	CIELO DE VINIL BLANCO 2X4
E-18	ESTACION DE ENFERMERAS	PISO CERAMICO 60x60cm,ANTIDERRAPANTE	PINTADO, PINTURA EPOXICA	CIELO DE VINIL BLANCO 2X4
E-19	AREA DE ATENCION - AISLADO	PISO CERAMICO 60x60cm,ANTIDERRAPANTE	PINTADO, PINTURA EPOXICA	CIELO DE VINIL BLANCO 2X4
E-20	CUARTO ELECTRICO	PISO CONCRETO CON JUNTAS DE GRAVILLA	PINTADO, PINTURA EPOXICA	-
E-21	ACERA, EXTERIOR	PISO CONCRETO CON JUNTAS DE GRAVILLA	ENCHAPE FACHALETA DE BARRO	-
E-22	ACERA, PLAZA, PASILLO, EXTERIOR	PISO CONCRETO CON JUNTAS DE GRAVILLA	PINTADO, PINTURA EPOXICA	-

**Nota:**

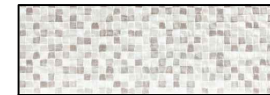
- 1-El acabado en paredes sera de pintura epoxica de gran resistencia quimica con adherencia al cemento, resistencia a frecuentes limpiezas.
  - 2-El acabado en paredes sera segun cuadro, las muestras de la ceramica para los baños, se encuentra en la Sub. Gerencia de Ingenieria.
  - 3-El acabado en pisos en su mayoría sera porcelanato gris mate de 60X60Cm con su respectivo adhesivo. ver cuadro, las muestras de la ceramica para los baños, se encuentra en la Sub. Gerencia de Ingenieria.
  - 4-Cielo de vinil, color blanco, suspendido de la losa a través de una suspensión metálica oculta.
- Incluso parte proporcional de piezas especiales, accesorios de suspensión y fijación. Totalmente terminado.

**Plano Detalles de Acabados**

**Indicador de Ceramica**



**Imagen Referencia Ceramica color Perla, Acabado Mate**  
escala.....S.E.



**Imagen Referencia Ceramica color gris, perla, Cafe, en cubos Acabado Mate**  
escala.....S.E.



**Imagen Referencia Ceramica color gris, perla, Cafe, en bandas Acabado Mate**  
escala.....S.E.



**Imagen Referencia Porcelanato color Beige, Acabado Semi-Brillante**  
escala.....S.E.

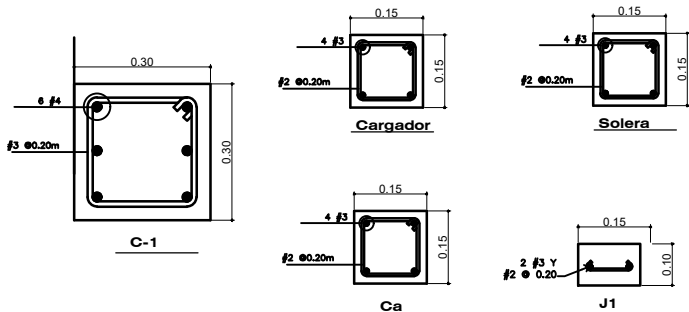


**Imagen Referencia Porcelanato Gris, con destellos, escarcha**  
escala.....S.E.

**Sala de Hemodialisis Choluteca**



LOCALIZACION	CHOLUTECA, HONDURAS
CONTENIDO	Plano Detalles de Acabados
DISENIO DE PLANOS	Sub Gerencia Mantenimiento, Ingenieria y S.G.
DESARROLLO DE PLANOS	Sub Gerencia Mantenimiento, Ingenieria y S.G.
FECHA	Mayo 2019
HOJA	18
ESCALA	Esc 1:50



### NOTAS ESTRUCTURALES

1. CONCRETO A USAR RESISTENCIA A LA COMPRESION A LOS 28 DIAS

EN ZAPATAS	$F_c' = 210 \text{ Kg/cm}^2$
EN MUROS	$F_c' = 210 \text{ Kg/cm}^2$
EN COLUMNAS	$F_c' = 210 \text{ Kg/cm}^2$
EN VIGA Y LOSA	$F_c' = 210 \text{ Kg/cm}^2$
EN CARGADORES, SO- LERAS Y CASTILLOS	$F_c' = 210 \text{ Kg/cm}^2$

2. ACERO

TODO EL ACERO A UTILIZAR SERA LEGITIMO, Y TENDRA UNA RESISTENCIA A LA FLUENCIA  $F_y = 2800 \text{ Kg/cm}^2$  (GRADO 40) Y DEBERA TENER CERTIFICADO DE GARANTIA ASTM A - 615

3. LA CAPACIDAD SOPORTE DEL SUELO

LA CAPACIDAD SOPORTE DEL SUELO CONSIDERADA ES DE 24 TONS./m.

4. RECUBRIMIENTO DE PROTECCION PARA ACERO

EN ZAPATAS	$R = 0.07 \text{ m.}$
EN PEDESTALES	$R = 0.07 \text{ m.}$
EN MUROS	$R = 0.03 \text{ m.}$
EN COLUMNAS	$R = 0.025 \text{ m.}$
EN VIGA Y LOSA	$R = 0.02 \text{ m.}$
EN CARGADORES, SO- LERAS Y CASTILLOS	$R = 0.02 \text{ m.}$

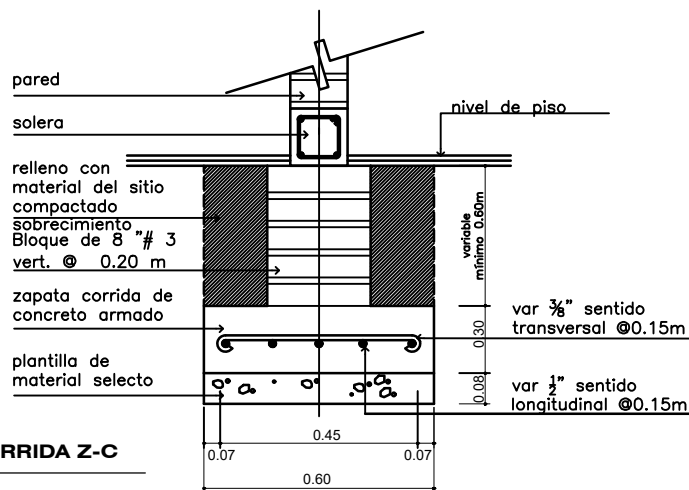
5. TRASLAPES DE ACERO EN VIGAS Y COLUMNAS

- SOLO SE PERMITIRAN TRASLAPES DE REFUERZO POR FLEXION CUANDO SE PROPORCIONE REFUERZO DE ANILLOS SOBRE LA LONGITUD DEL TRASLAPE, EL ESPACIAMIENTO MAXIMO DE ESTOS ANILLOS SERAN DE 0.10 m.
- EL TRASLAPE DE REFUERZO EN COLUMNAS DEBERA HACERSE CUANDO SE NECESITE EN LA MITAD DE LA ALTURA DE LA COLUMNA Y DEBERAN COLOCARSE CUANDO MENOS 4 ANILLOS UNO AL INICIO DEL TRASLAPE, OTRO AL FINAL Y DOS EN EL CENTRO.
- EL TRASLAPE PARA LA UNION LONGITUDINAL DEL REFUERZO SERA IGUAL A 24 VECES EL DIAMETRO DE LA VARILLA.
- TODOS LOS GANCHOS A 90° TENDRAN UNA LONGITUD DE 12 VECES EL DIAMETRO EL DIAMETRO DE LA VARILLA.
- TODOS LOS ANILLOS A USAR DEBERAN TENER GANCHOS A 135° Y DEBERAN CUIDARSE DE QUE ESTOS QUEDEN UBICADOS ALTERNOS EN LA VIGA.

6. SOLERAS, CASTILLOS, CARGADORES

LOS CASTILLOS DEBERAN UBICARSE EN TODAS LAS INTERSECCIONES DE LAS PAREDES ENTRE SI, EN CASO DE NO COINCIDIR CON LA UBICACION DE UNA VIGA O NERVADURA DEBERA COLOCARSE UN REFUERZO EXTRA CONSISTENTE EN 2 VARILLAS #4 AMARRANDO LAS VIGUETAS MAS CERCANAS

• DONDE SE NECESITE Y NO SE INDIQUE LAS SOLERAS O CARGADORES SOBRE PUERTAS Y/O VENTANAS SE UTILIZARA UNA SECCION DE 0.15x0.20 CON 2#3 Y ANILLOS #2@0.15 ANCLADOS EN LOS CASTILLOS MAS CERCANOS O COLUMNA.

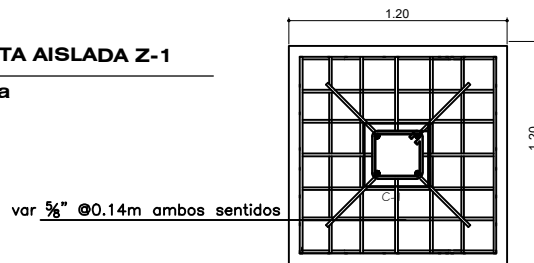


### ZAPATA CORRIDA Z-C

corte

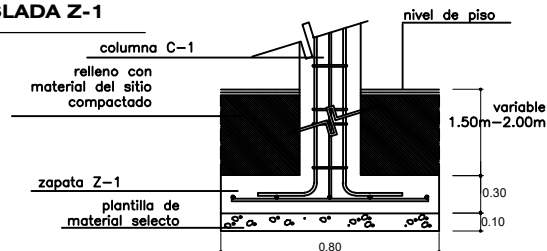
### ZAPATA AISLADA Z-1

planta



### ZAPATA AISLADA Z-1

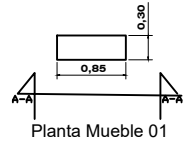
corte



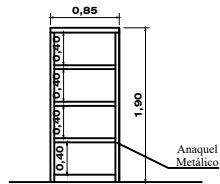
## Plano de Detalles Cimentacion

LOCALIZACION Choluteca, Honduras	FECHA Mayo 2019	HOJA 08
	ESCALA Esc 1:50	
CONTENIDO Plano de Detalles Cimentacion	DISEÑO DE PLANOS Sub Gerencia Mantenimiento, Ingenieria y S.G.	
	DESARROLLO DE PLANOS Sub Gerencia Mantenimiento, Ingenieria y S.G.	



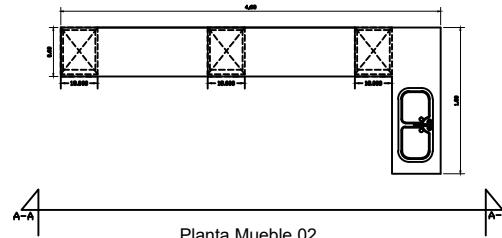


Planta Mueble 01

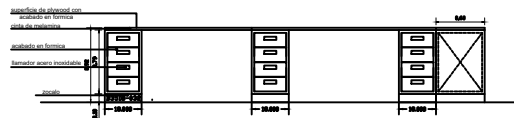


Alzado A-A mueble 01

Mueble 01

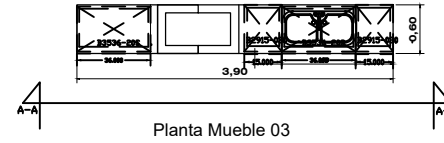


Planta Mueble 02

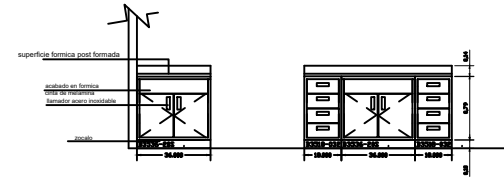


Alzado A-A mueble 02

Mueble 02

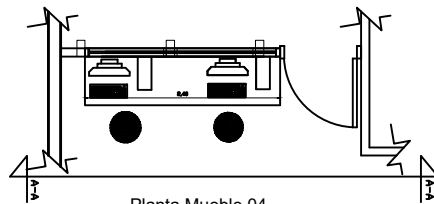


Planta Mueble 03

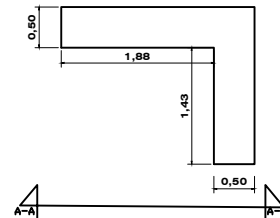


Alzado A-A mueble 03

Mueble 03



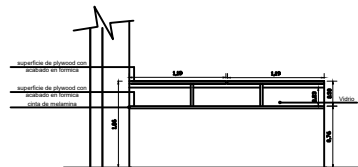
Planta Mueble 04



Alzado A-A mueble 04

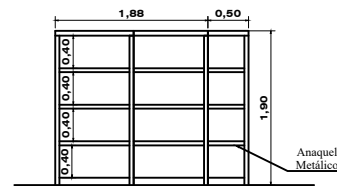
Alzado A-A mueble 04

Mueble 04



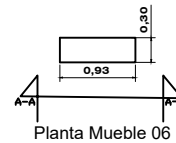
Alzado A-A mueble 05

Mueble 05

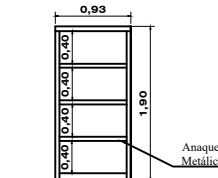


Alzado A-A mueble 05

Mueble 05



Planta Mueble 06



Alzado A-A mueble 06

Mueble 06

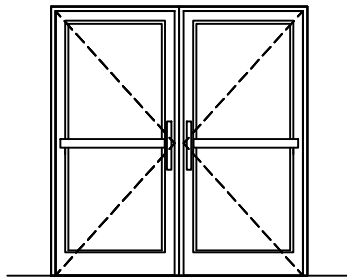
TIPOS DE MUEBLES:

#	TIPO	ESPECIFICACIONES	ANCHO	ALTO
1.-	B3533-30S	Mueble base 1 gaveta falsa y 2 puertas	33"	35"
2.-	B3536-20S	Mueble base 1 gaveta falsa y 2 puertas	36"	35"
3.-	B3515-102R	Mueble base 1 gaveta y 1 puerta	15"	35"
4.-	B3518-032	Mueble base 4 gavetas	18"	35"

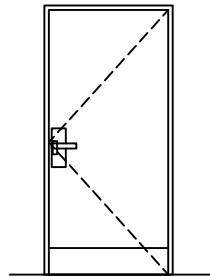
Notas:

- 1.- Para la fabricación de los muebles se utilizara plywood y madera de pino, o melamina.
- 2.- Los acabados en los muebles (frentes de puertas, frentes de gavetas, costados visibles y superficies) serán de lámina de formica en tonos mate.
- 3.- Los colores de formica serán proporcionados por el diseñador posteriormente.
- 4.- En muebles ubicados en preclínicas y áreas de trabajo hospitalarias se utilizaran planchas post formadas de formica Post formada.
- 5.- Los llamadores serán de acero inoxidable mate.
- 6.- Las bisagras para las puertas de los muebles serán bisagras de presión.
- 7.- Los rieles a utilizar en las gavetas serán de 18".
- 8.- Los interiores de los muebles serán acabados con pintura laca beige o formica.
- 9.- Los zócalos serán pintados con pintura negra o acabado formica negra.
- 10.- Las medidas de los espacios para los muebles serán verificadas antes de su fabricación.

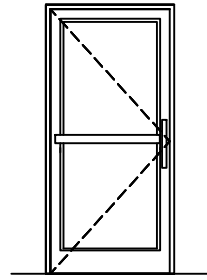




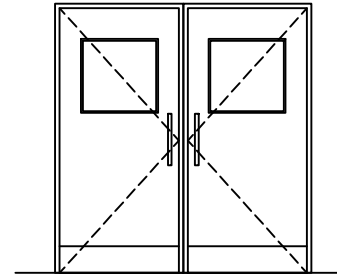
**P-01**



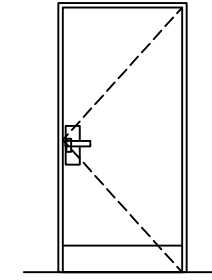
**P-02**



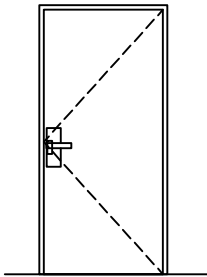
**P-03**



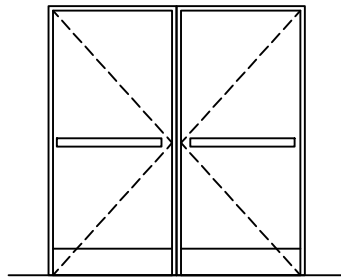
**P-04**



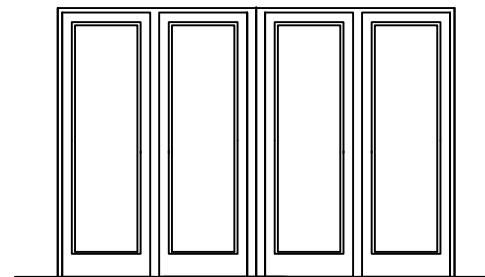
**P-05**



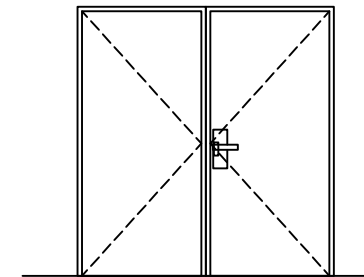
**P-06**



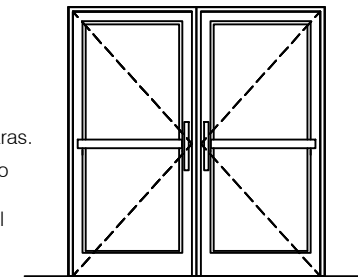
**P-07**



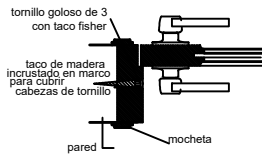
**P-08**



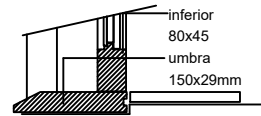
**P-09**



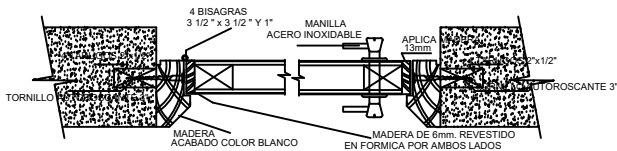
**P-10**



**puerta de tablero y tambor**  
FIJACION DE CONTRAMARCO Y LLAVIN



**puerta de tablero y tambor**  
FIJACION DE CONTRAMARCO Y LLAVIN



**SECCION HORIZONTAL**

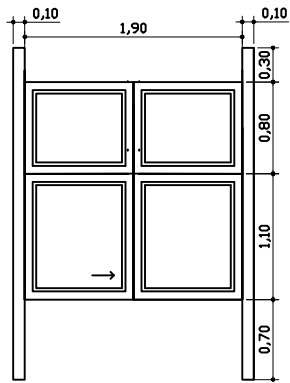
**NOTAS:**

- 1- Todas las puertas llevaran topes cromados en su parte inferior.
- 2- Las manillas para las puertas pueden de placa recta con llavin de acero inoxidable de alta resistencia.
- 3- La cinta de aluminio especificada sera de un alto de 9" y ancho segun el tipo de puerta y se colocara en la parte inferior en ambas caras.
- 4- La puerta P-4 , cuenta con una ventana de 0.50X0.50 mts antepecho 1.30mts
- 5- La puerta P-6 , sera metalica de lamina galvanizada de color, el cual sera elegido por lasupervision designada por el IHSS.

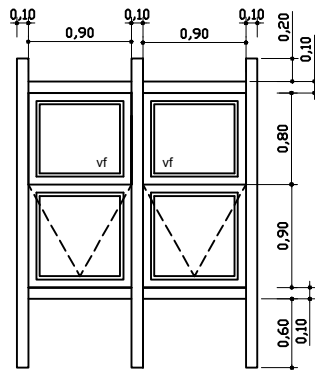
**Plano Detalles de Puertas**

FECHA	HOJA
16	
DESIGNO DE PLANOS	DESARROLLO DE PLANOS
Sub Gerencia Mantenimiento, Ingenieria y S.G.	Sub Gerencia Mantenimiento, Ingenieria y S.G.
ESCALA	ESCALA
	Sin Escala
LOCALIZACION	CONTENIDO
Choluteca, Honduras	Plano Detalles de Puertas

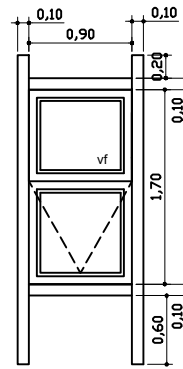




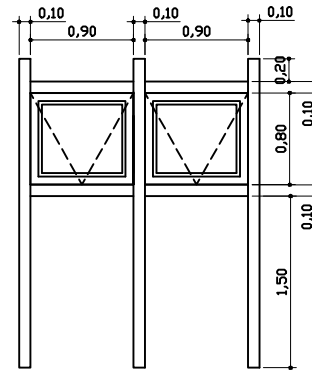
**V-1**



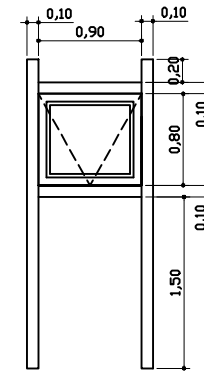
**V-2**



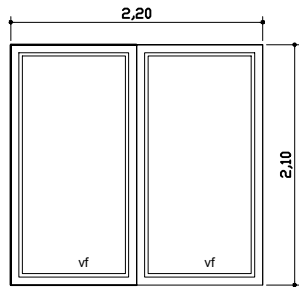
**V-3**



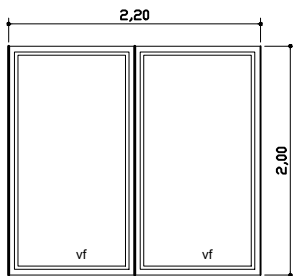
**V-4**



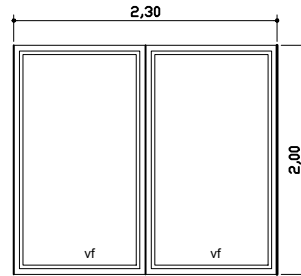
**V-5**



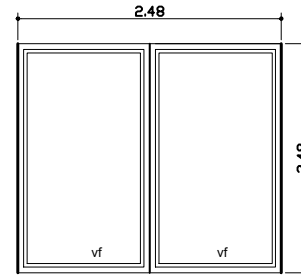
**V-6**



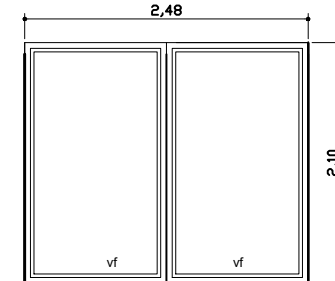
**V-7**



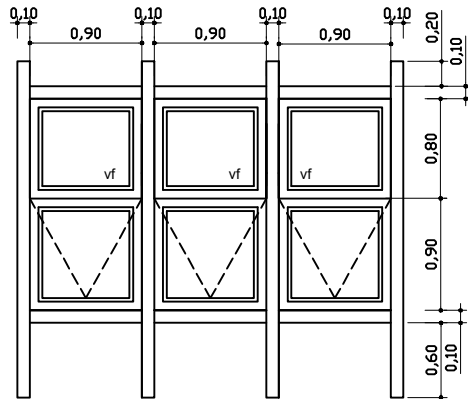
**V-8**



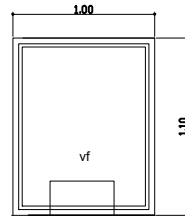
**V-9**



**V-10**



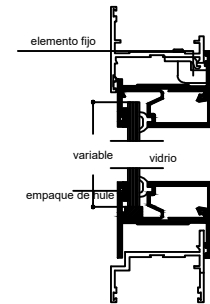
**V-12**



**V-11**

**NOTAS:**

- 1- Todas las ventanas correderas llevaran cierre embutido lateral.
- 2- Los herrajes deberan ser de acero y zinc, galvanizados y bicromatados, acero inoxidable.
- 3- Todas las ventanas correderas exteriores deberan llevar malla.



**perfil tipico ventana**

CORTE VERTICAL

**Plano Detalles de Ventanas**





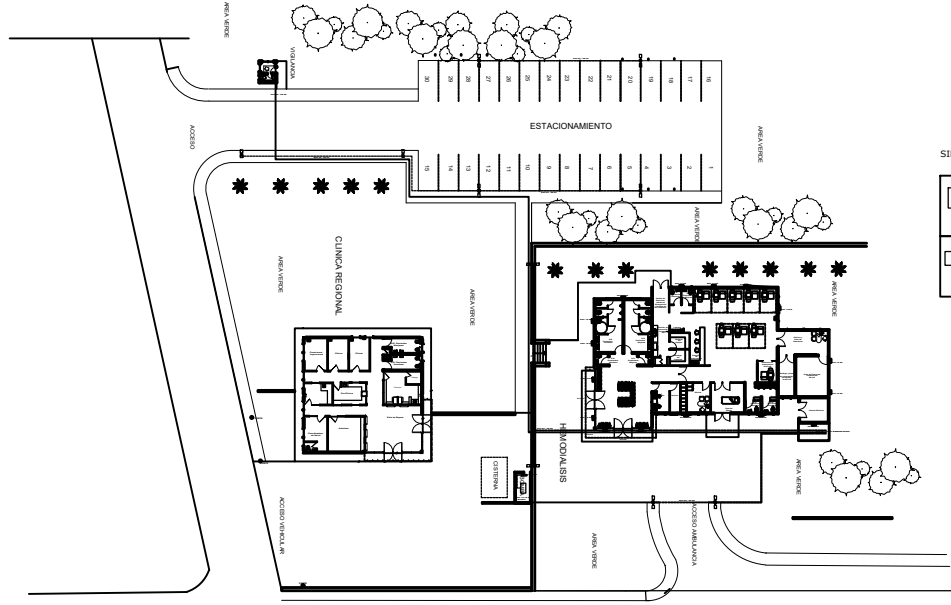
LAMPARA PARA PARED EXTERIOR, VER PLANO DE ILUMINACION



LAMPARA PARA POSTE, VER PLANO DE ILUMINACION EXTERIOR



### Plano de Iluminacion Exterior



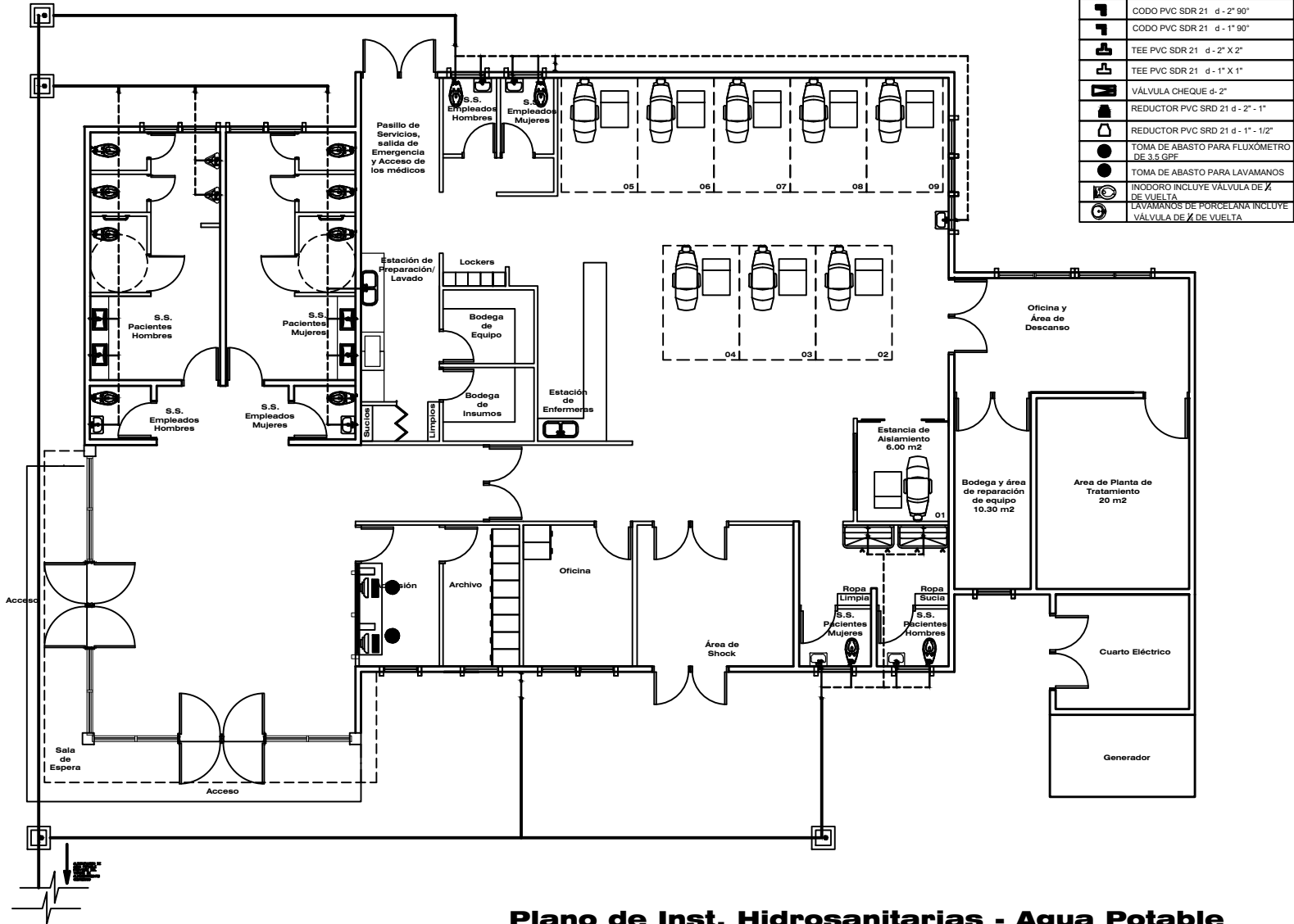
**SIMBOLOGIA**

	LAMPARA EXTERIOR: 1100x420x100 1700x400 para pared exterior controlada 2000x500 para pared exterior controlada 2000x500 para pared exterior controlada 2000x500 para pared exterior controlada 2000x500 para pared exterior controlada
	LAMPARA PARA PARED EXTERIOR 2000x500 para pared exterior controlada 2000x500 para pared exterior controlada 2000x500 para pared exterior controlada 2000x500 para pared exterior controlada 2000x500 para pared exterior controlada

# Sala de Hemodialisis Choluteca

LOCALIZACION <b>Choluteca, Honduras</b> CONTENIDO <b>Plano Iluminacion Exterior</b>	FECHA <b>Mayo 2019</b>	HORA <b>28</b>
	Sub Gerencia Mantenimiento, Ingenieria y S.G.	ESCALA <b>Esc 1:1200</b>





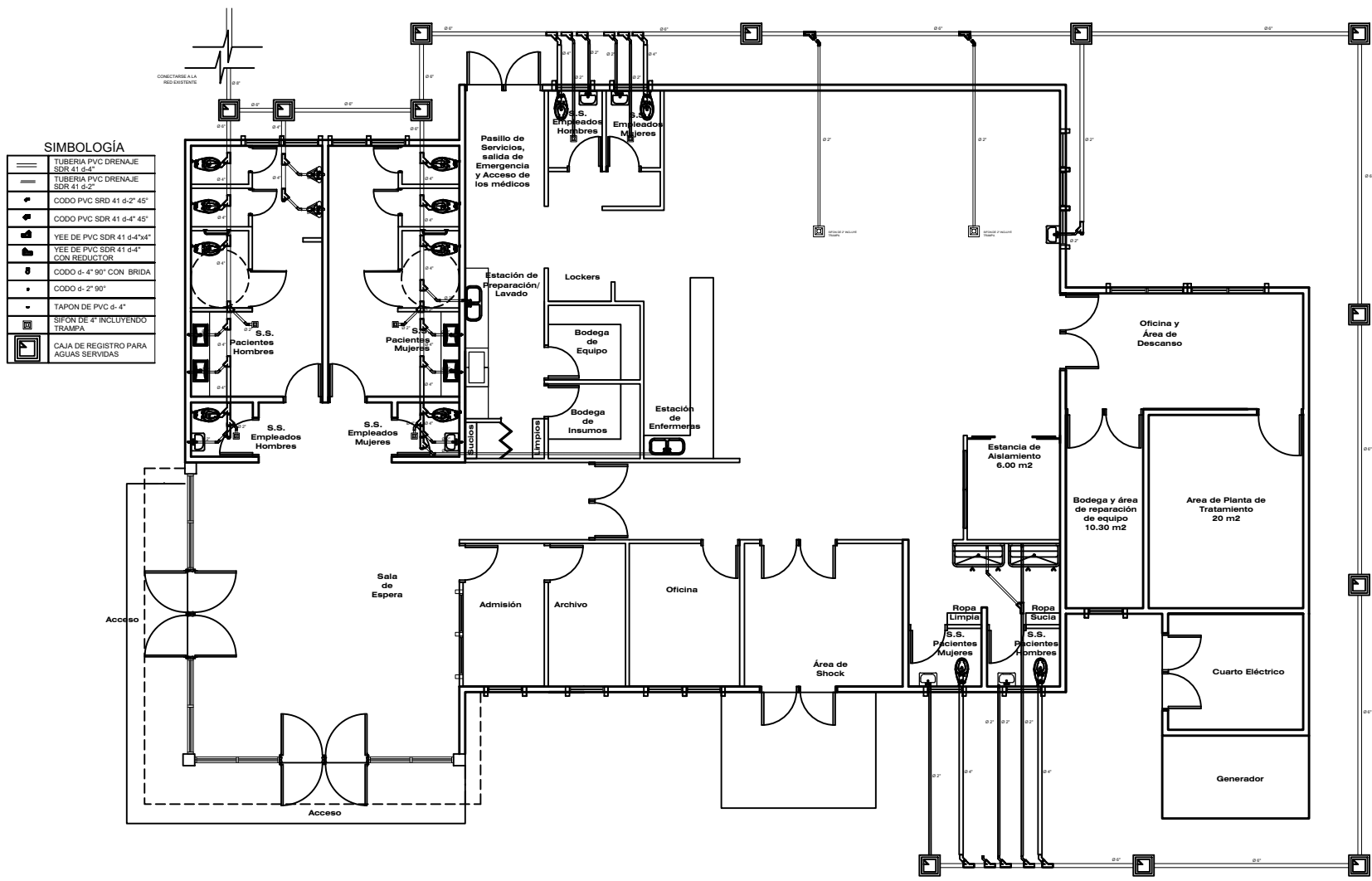
**Plano de Inst. Hidrosanitarias - Agua Potable**

**Sala de Hemodialisis Choluteca**

LOCALIZACION <b>Choluteca, Honduras</b>	DISÑO DE PLANOS <b>Sub Gerencia Mantenimiento, Ingeniería y S.G.</b>	FECHA <b>Mayo 2019</b>	HOJA <b>19</b>
	CONTENIDO <b>Plano Instalaciones Agua Potable</b>	DESARROLLO DE PLANOS <b>Sub Gerencia Mantenimiento, Ingeniería y S.G.</b>	ESCALA <b>Esc 1:50</b>







**SIMBOLOGÍA**

	TUBERÍA PVC DRENAJE SDR 41 1/2"
	TUBERÍA PVC DRENAJE SDR 41 2"
	CODO PVC SRD 41 1/2" 45°
	CODO PVC SDR 41 2" 45°
	YEE DE PVC SDR 41 1/2" 45°
	YEE DE PVC SDR 41 2" 45° CON REDUCTOR
	CODO 1/2" 45° 90° CON BRIDA
	CODO 2" 90°
	TAPON DE PVC 1/2"
	SIFON DE 4" INCLUYENDO TRAMPA
	CAJA DE REGISTRO PARA AGUAS SERVIDAS

**Plano de Inst. Hidrosanitarias - Aguas Negras**

**Sala de Hemodialisis Choluteca**

LOCALIZACION <b>Choluteca, Honduras</b>	DISEÑO DE PLANOS <b>Sub Gerencia Mantenimiento, Ingeniería y S.G.</b>	FECHA <b>Mayo 2019</b>	HOJA <b>23</b>
	CONTENIDO <b>Plano Instalaciones Aguas Negras</b>	DESARROLLO DE PLANOS <b>Sub Gerencia Mantenimiento, Ingeniería y S.G.</b>	ESCALA <b>Esc 1:50</b>





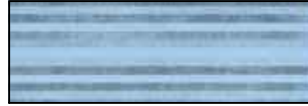
**Imagen Referencia  
Grifo Monomando  
Cuadrado**  
escala.....S.E.



**Imagen Referencia  
Lavabo de Pedestal Corto**  
escala.....S.E.



**Imagen Referencia  
Grifo temporizado de  
cierre automatico**  
escala.....S.E.



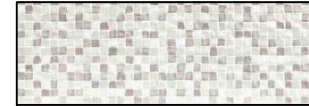
**Imagen Referencia  
Ceramica color gris, perla,  
Cafe, en bandas  
Acabado Brillante**  
escala.....S.E.



**Imagen Referencia  
Ceramica color Blanco,  
Perla, Acabado Brillante**  
escala.....S.E.



**Imagen Referencia  
Ceramica color gris, perla,  
Cafe, en cubos  
Acabado Mate**  
escala.....S.E.



**Imagen Referencia  
Ceramica color gris, perla,  
Cafe, en cubos  
Acabado Mate**  
escala.....S.E.



**Imagen Referencia  
Losa Sanitaria 14"**  
escala.....S.E.



**Imagen Referencia  
Losa Sanitaria 17" ADA**  
escala.....S.E.



**Imagen Referencia  
Asiento para Inodoro**  
escala.....S.E.



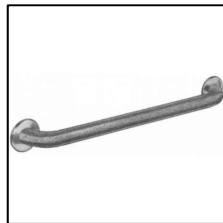
**Imagen Referencia  
Mingitorio seco sistema  
TDS, Con cartucho**  
escala.....S.E.



**Imagen Referencia  
Porcelanato Gris, con  
destellos, escarcha**  
escala.....S.E.



**Imagen Referencia  
Lavamanos de Ceramica  
con Rebosadero**  
escala.....S.E.



**Imagen Referencia  
Barra de Seguridad 36"**  
escala.....S.E.



**Imagen Referencia  
Cambiador de Niño  
de Polietileno**  
escala.....S.E.



**Imagen Referencia  
Secador de Manos**  
escala.....S.E.



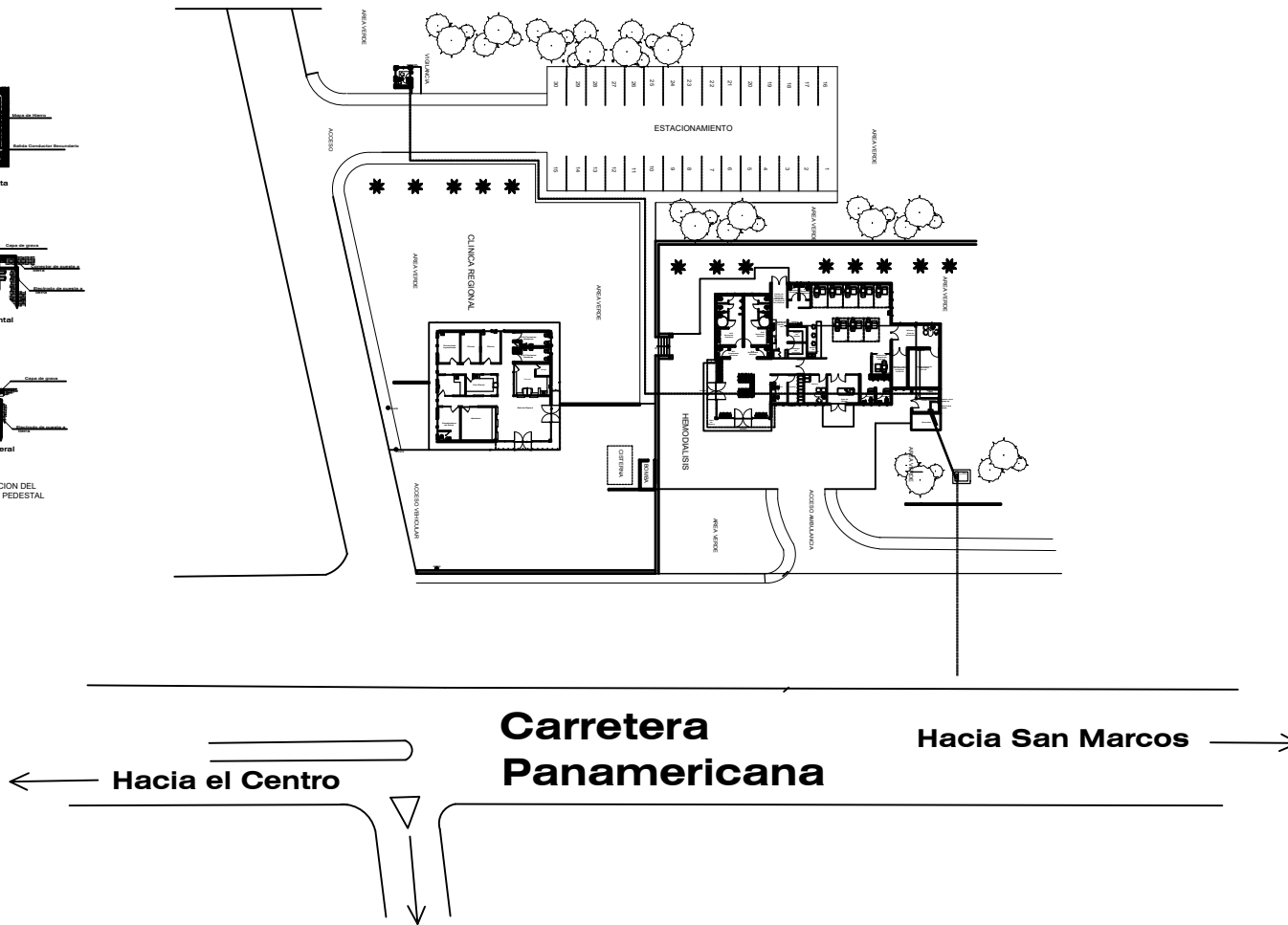
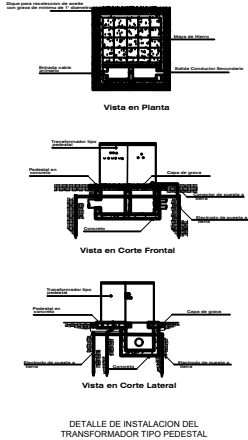
**Imagen Referencia  
Tapadera para Valvula  
de descarga**  
escala.....S.E.

**Imagenes de Referencia o Modelos Similares**



**Sala de Hemodialisis Choluteca**

LOCALIZACION <b>Choluteca, Honduras</b>	DISEÑO DE PLANOS <b>Sub Gerencia Mantenimiento, Ingeniería y S.G.</b>	FECHA <b>Mayo 2019</b>	HOJA <b>22</b>
	DESARROLLO DE PLANOS <b>Sub Gerencia Mantenimiento, Ingeniería y S.G.</b>	ESCALA <b>Sin Esc</b>	
CONTENIDO <b>Referencia Baños</b>			



**Plano de Transformador - Tableros**

**Sala de Hemodialisis Choluteca**



LOCALIZACION  
Choluteca, Honduras  
CONTENIDO  
Plano de Conjunto

DISEÑO DE PLANOS  
Sub Gerencia Mantenimiento, Ingeniería y S.G.  
DESARROLLO DE PLANOS  
Sub Gerencia Mantenimiento, Ingeniería y S.G.

FECHA

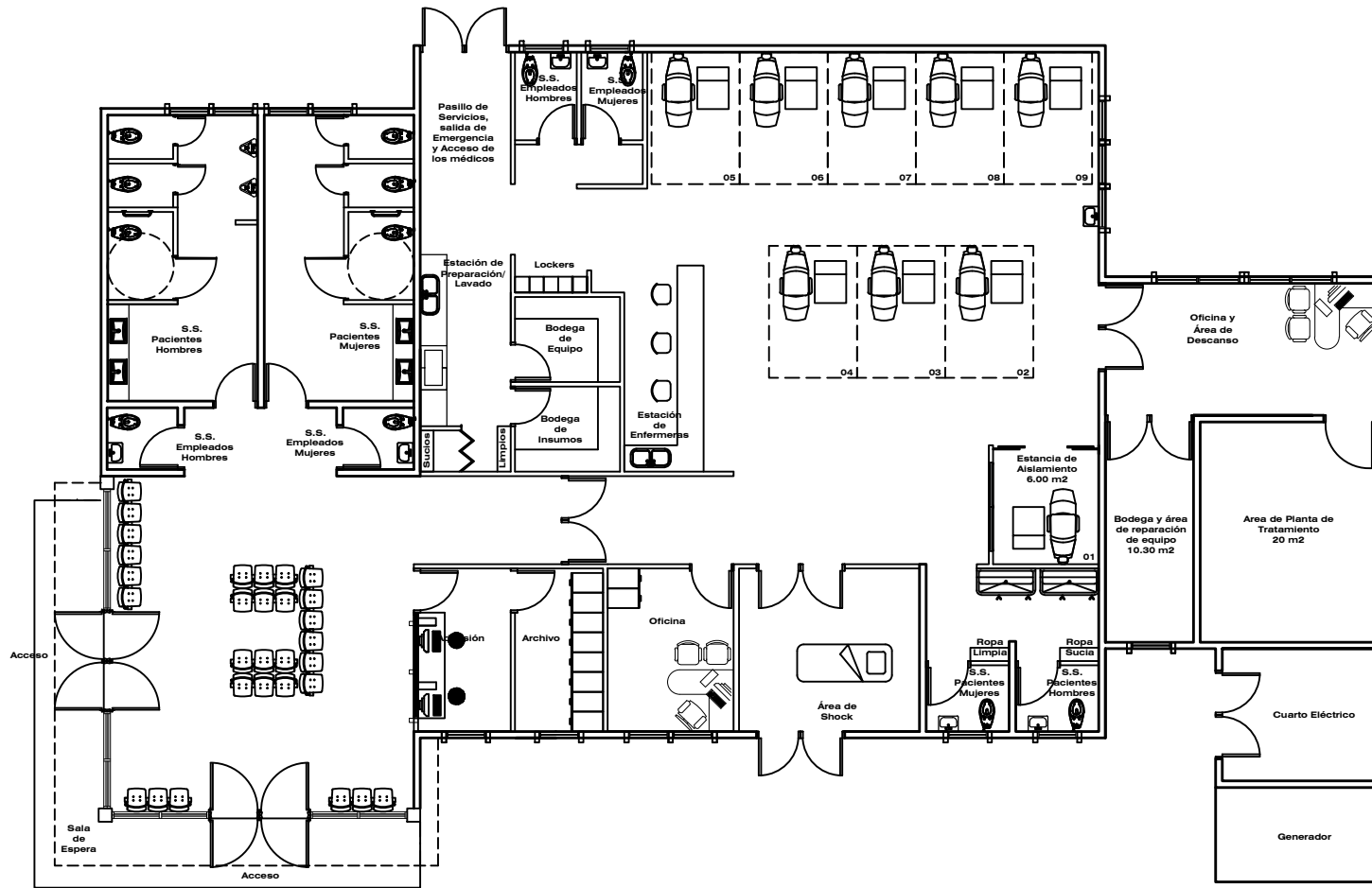
HORA

29

Mayo 2019

ESCALA

Esc 1:1200

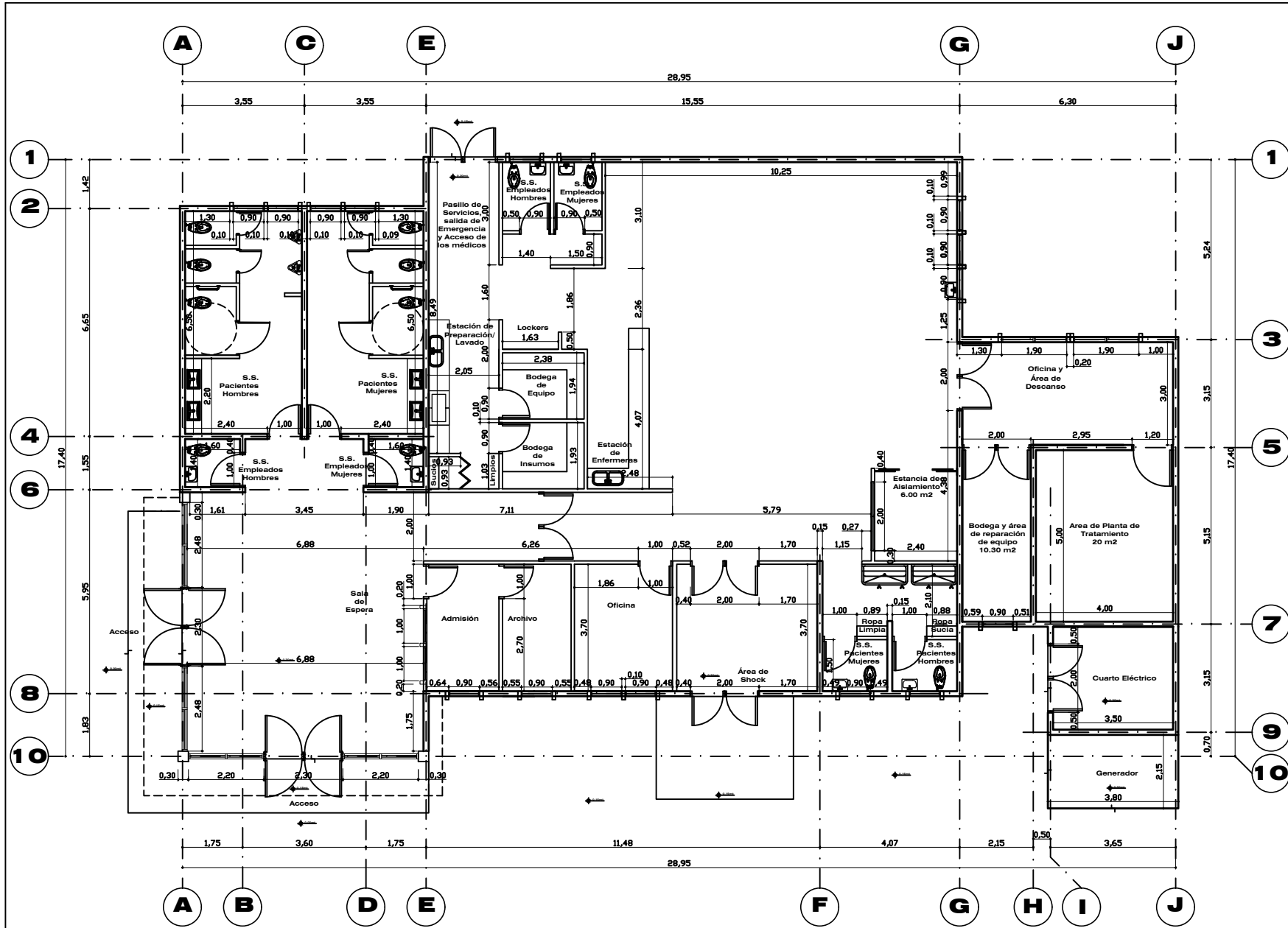


**Planta Arquitectonica Sala de Hemodialisis**

**Sala de Hemodialisis Choluteca**

LOCALIZACION <b>Choluteca, Honduras</b>	DESARROLLO DE PLANOS	FECHA	HOJA
	CONTENIDO <b>Planta Arquitectonica</b>	<b>Sub Gerencia Mantenimiento, Ingeniería y S.G.</b> Mayo 2019	<b>03</b>
		ESCALA	
		<b>Sub Gerencia Mantenimiento, Ingeniería y S.G.</b>	<b>Esc 1:50</b>



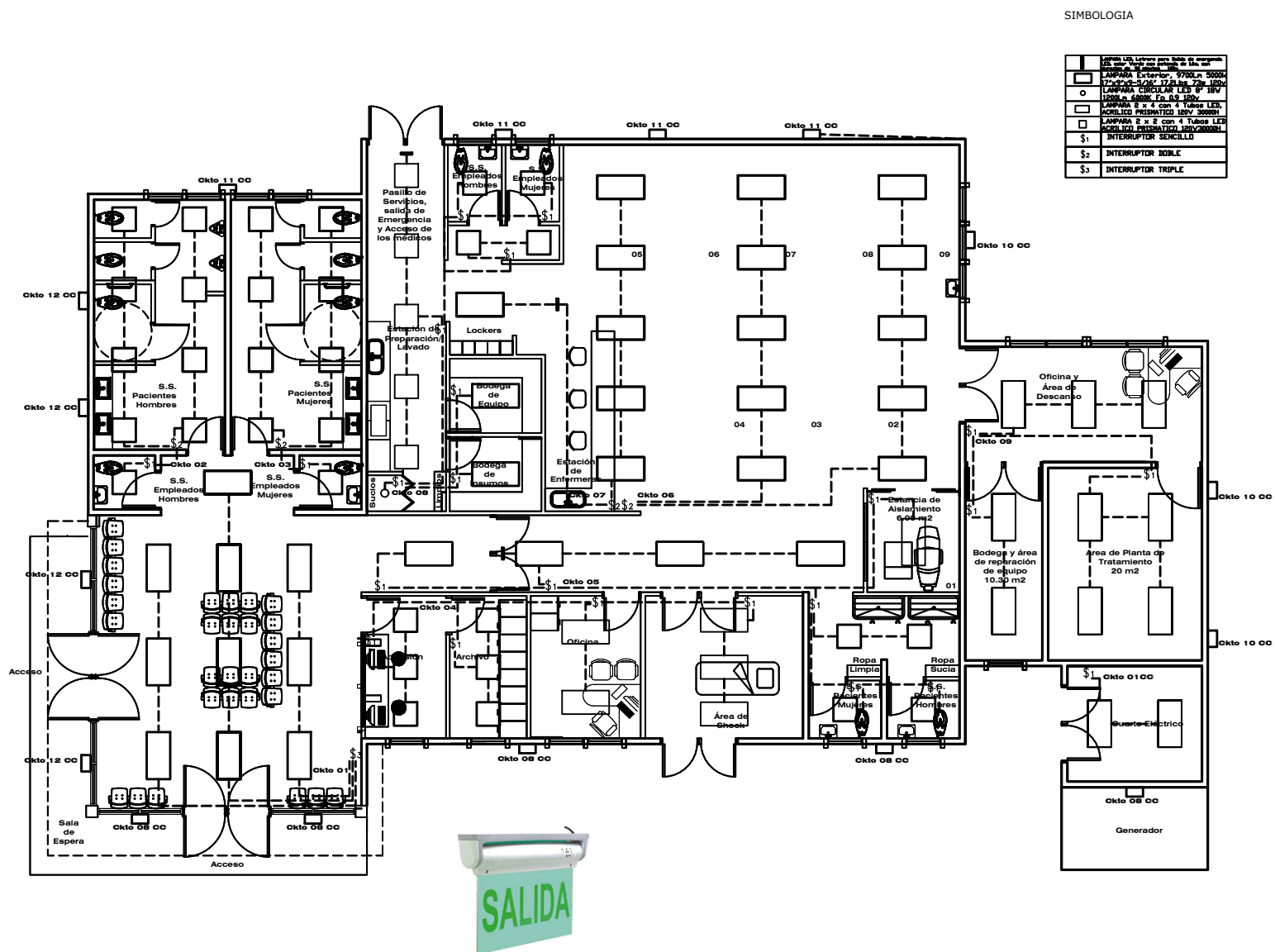


**Planta Constructiva**

**Sala de Hemodialisis Choluteca**

LOCALIZACIÓN Choluteca, Honduras	FECHA	HOJA
	DESARROLLO DE PLANOS	04
CONTENIDO Planta Constructiva	DESARROLLO DE PLANOS	DESARROLLO DE PLANOS
	Sub Gerencia Mantenimiento, Ingeniería y S.G.	Mayo 2019
	Sub Gerencia Mantenimiento, Ingeniería y S.G.	ESCALA Esc 1:50



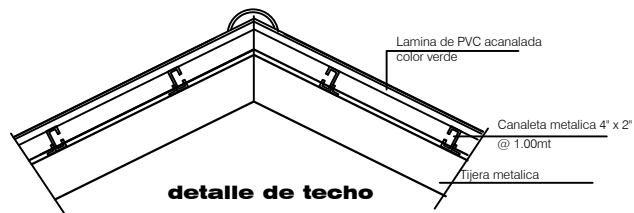
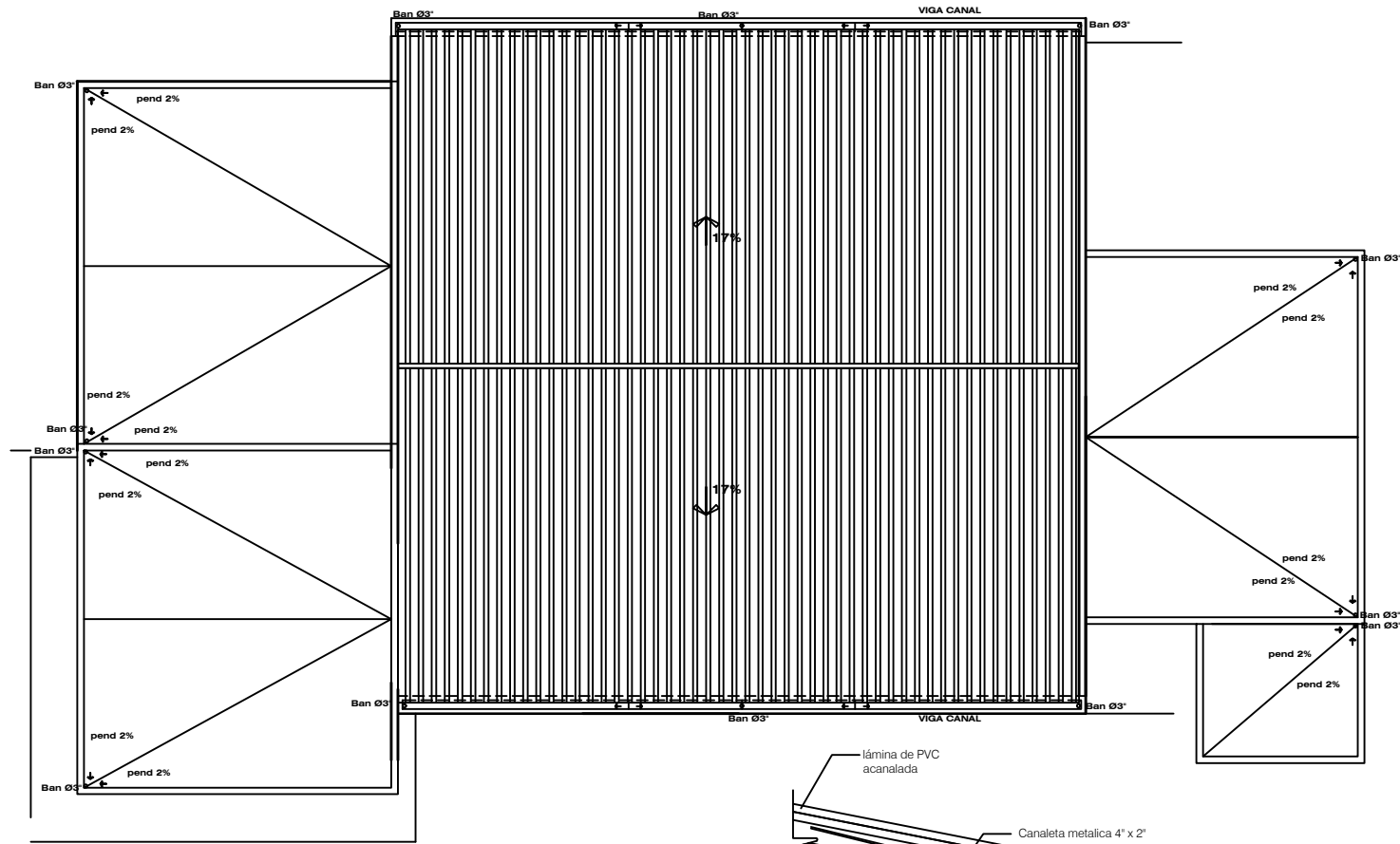


**Plano de Instalaciones de Iluminacion**

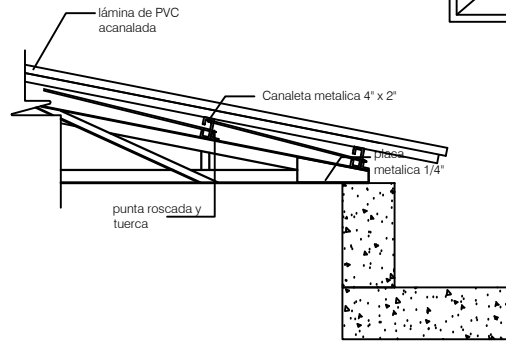
**Sala de Hemodialisis Choluteca**

LOCALIZACION <b>Choluteca, Honduras</b>	DISEÑO DE PLANOS <b>Sub Gerencia Mantenimiento, Ingeniería y S.G.</b>	FECHA <b>Oct 2019</b>	HOJA <b>27</b>
	CONTENIDO <b>Plano de Instalaciones Iluminacion</b>	DESARROLLO DE PLANOS <b>Sub Gerencia Mantenimiento, Ingeniería y S.G.</b>	ESCALA <b>Esc 1:50</b>





**detalle de techo**



**detalle de apoyo de tijera**

**Planta General de Techos - Cubierta**

**Sala de Hemodialisis Choluteca**

LOCALIZACION <b>Choluteca, Honduras</b>	DISEÑO DE PLANOS <b>Sub Gerencia Mantenimiento, Ingeniería y S.G.</b>	FECHA <b>Mayo 2019</b>	HOJA <b>09</b>
	CONTENIDO <b>Planta General de Techos</b>	DESARROLLO DE PLANOS <b>Sub Gerencia Mantenimiento, Ingeniería y S.G.</b>	ESCALA <b>Esc 1:50</b>

