

SALA DE HEMODINAMIA

ÍNDICE DE PLANOS

- 1- PORTADA E ÍNDICE
- 2- PLANOS EXISTENTES
- 3- PLANTA CONSTRUCTIVA
- 4- SECCIONES A & B
- 5- PLANO DE PUERTAS
- 6- PLANO DE FUERZAS Y PANELES
- 7- PLANO DE CIELOS E ILUMINACIÓN
- 8- PLANO PROPUESTO RUTA DE ALIMENTADORES ELÉCTRICOS EN 208V Y 480V A INSTALAR
- 9- PLANO DE AIRE ACONDICIONADO
- 10- PLANO DE INSTALACIONES HIDROSANITARIAS.
- 11- PLANO DE INSTALACIONES PARA GASES



REHABILITACIÓN DE ESPACIO PARA
SALA DE HEMODINAMIA
EN EDIFICIO DEL IHSS EN SAN PEDRO
SULA

PROFESIONALES RESPONSABLES

Diseño Arquitectónico: Ara Tannya Paz CAH LV 714

Dibujo: Unidad Ejecutora de Proyectos del IHSS

CONTENIDO DE LA HOJA :

PORTADA E ÍNDICE

COMENTARIOS:

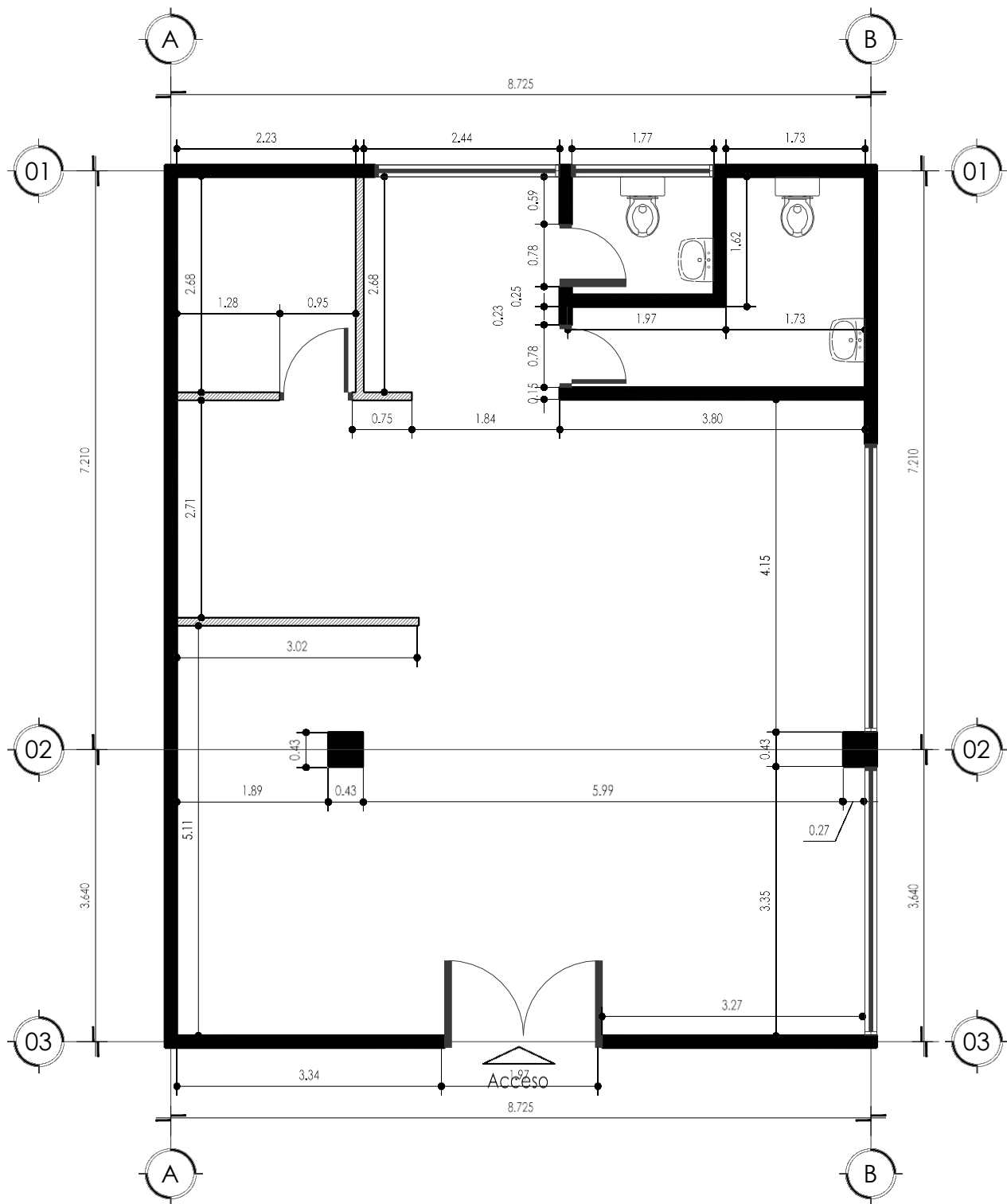
NOTA:
EL AUTOR SE RESERVA LA PROPIEDAD INTELECTUAL SOBRE LOS PLANOS Y SU
CONTENIDO. LOS PLANOS NO DEBERÁN SER MODIFICADOS Y SOLO
PODRÁN SER USADOS PARA LA CONSTRUCCIÓN DE LA OBRA PROYECTADA.
LAS REFERENCIAS A MARCAS O PRODUCTOS PARTICULARES DE NINGUNA
MANERA LIMITA O EXCLUYE LA POSIBILIDAD DE USAR PRODUCTOS DE
OTRAS MARCAS O PROVEEDORES, SIEMPRE QUE SEAN SIMILARES AL DE LA
REFERENCIA Y CUMPLAN CON LAS MÍSMAS ESPECIFICACIONES.

ESCALA: Indicada

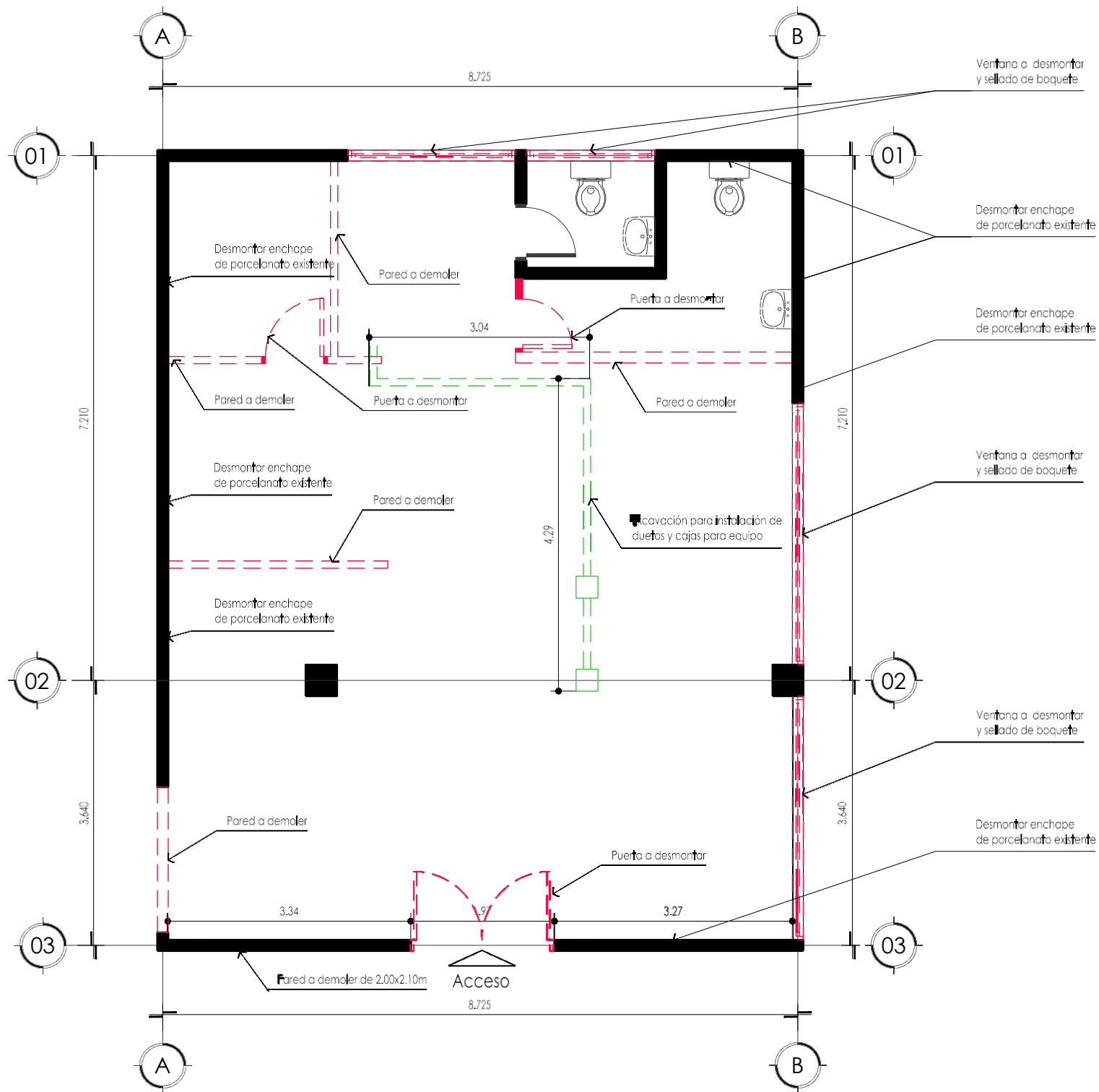
FECHA: 27032017

CIUDAD: Comayagüela, M.D.C.

01



01 PLANTA EXISTENTE
Escala 1:75



02 PLANO DE DEMOLICIÓN
Escala 1:75

- Notas:
- 1- Las puertas, ventanas, muebles hidro-sanitarios, cielos falsos, lámparas y accesorios a remover deben ser entregados al almacén o bodega del IHSS.
 - 2- Retirar todos los enchapes existentes de las paredes del área a remodelar, retirando lo antes posible los desperdicios al área designada.
 - 3- EL personal de la empresa deberá portar cascos, chalecos distintivos y demás accesorios de seguridad requeridos por las actividades, estos corren por responsabilidad del contratista.

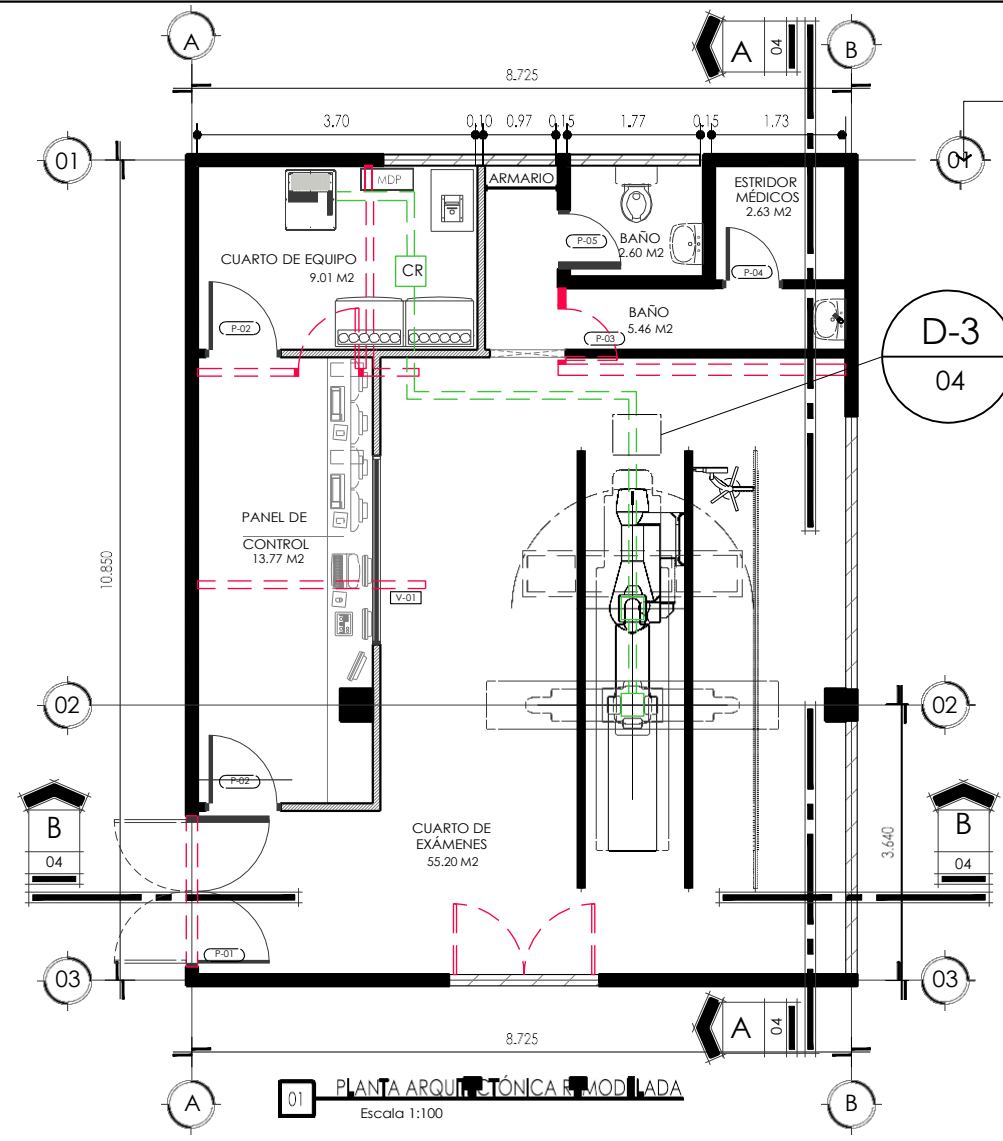
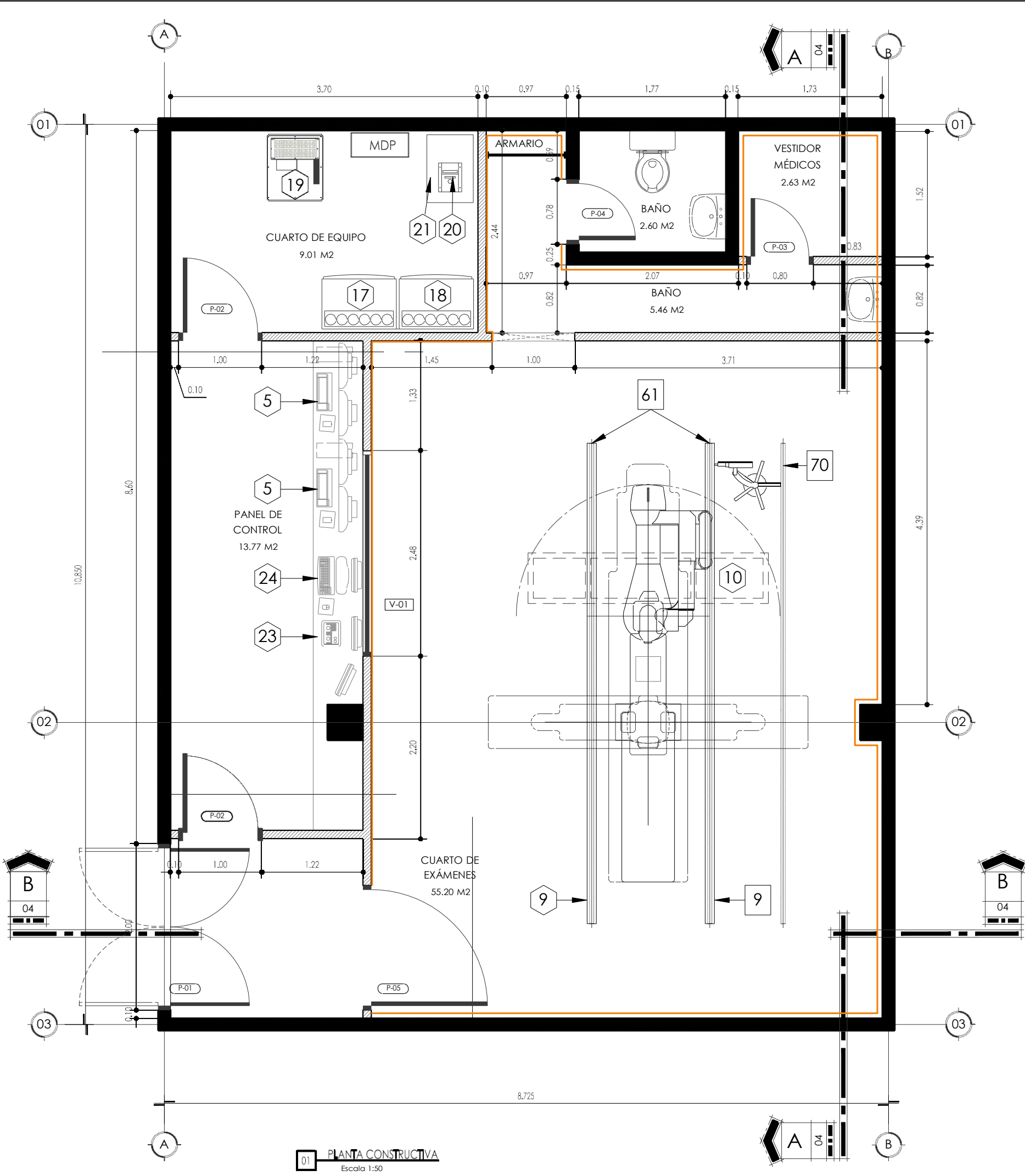
SIMBOLOGÍA DE PAREDES	
	PARED DE BLOQUE DE 6" EXISTENTE
	PARED DE TABLA-YESO ESPESOR DE PARES 4"
	PARED DE BLOQUE DE 6" PARA SELLADO DE BOQUETES
	PARED A DEMOLER

NOTA:
EL AUTOR SE RESERVA LA PROPIEDAD INTELECTUAL SOBRE LOS PLANOS Y SU CONTENIDO. LOS PLANOS NO DEBERÁN SER MODIFICADOS Y SOLO PODRÁN SER USADOS PARA LA CONSTRUCCIÓN DE LA OBRA PROYECTADA.
LAS REFERENCIAS A MARCAS O PRODUCTOS PARTICULARES DE NINGUNA MANERA LIMITA O EXCLUYE LA POSIBILIDAD DE USAR PRODUCTOS DE OTRAS MARCAS O PROVEEDORES, SIEMPRE QUE SEAN SIMILARES AL DE LA REFERENCIA Y CUMPLAN CON LAS MISMAS ESPECIFICACIONES.

ESCALA:
Indicada

FECHA:
27032017

CUIDAD:
Comayaguela, M.D.C.



SIMBOLOGÍA DE EQUIPO

5	CONSOLA DE LABORATORIO MAC, INCLUYE MONITORES Y TECLADO
9	RIEL ESTACIONARIO LONGITUDINAL PARA SUSPENSIÓN XT
10	4 MONITORES LCD SUSPENDIDOS EN PUERTO XT
17	GABINETE ATLAS (C2)
18	GABINETE ATLAS (C1)
19	GABINETE UPS
20	DETECTOR CHILLER
21	WATER CHILLER
23	CONTROL DEL MONITOR DE HABITACIÓN
24	CONSOLA DEL OPERADOR
61	CONTORNO DE PROTECCIÓN DE RIELES
70	RIEL PARA CABLE

SIMBOLOGÍA DE PAREDES

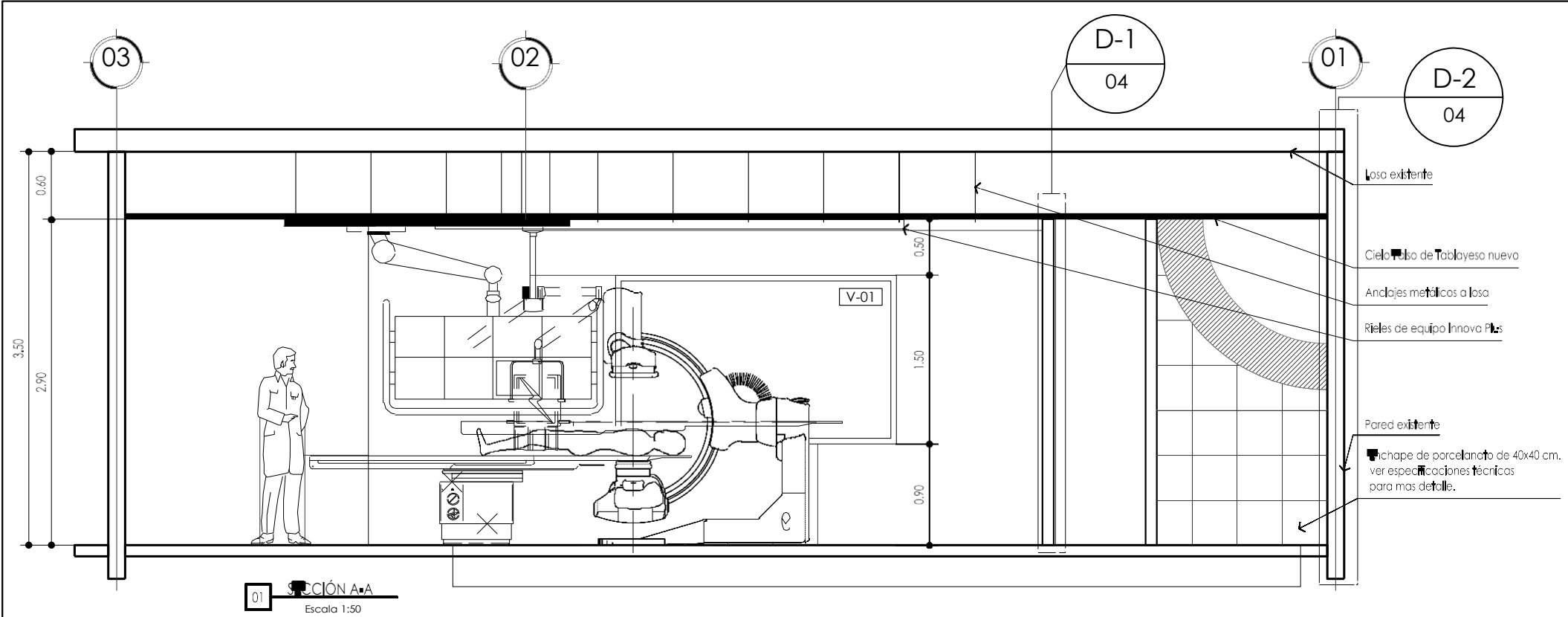
	PARED DE BLOQUE DE 6" EXISTENTE
	PARED DE TABLA-YESO ESPESOR DE PARES 4"
	PARED DE BLOQUE DE 6" PARA SELLADO DE B

NOTA:
EL AUTOR SE RESERVA LA PROPIEDAD INTELECTUAL SOBRE LOS PLANOS Y SU
CONTENIDO. LOS PLANOS NO DEBERÁN SER MODIFICADOS Y SOLO
PODRÁN SER USADOS PARA LA CONSTRUCCIÓN DE LA OBRA PROYECTADA.
LAS REFERENCIAS A MARCAS O PRODUCTOS PARTICULARES DE NINGUNA
MANERA LIMITA O EXCLUYE LA POSIBILIDAD DE UTILIZAR PRODUCTOS DE
OTRAS MARCAS O PROVEEDORES, SIEMPRE QUE SEAN SIMILARES AL DE LA
REFERENCIA Y CUMPLAN CON LAS MISMAS ESPECIFICACIONES.

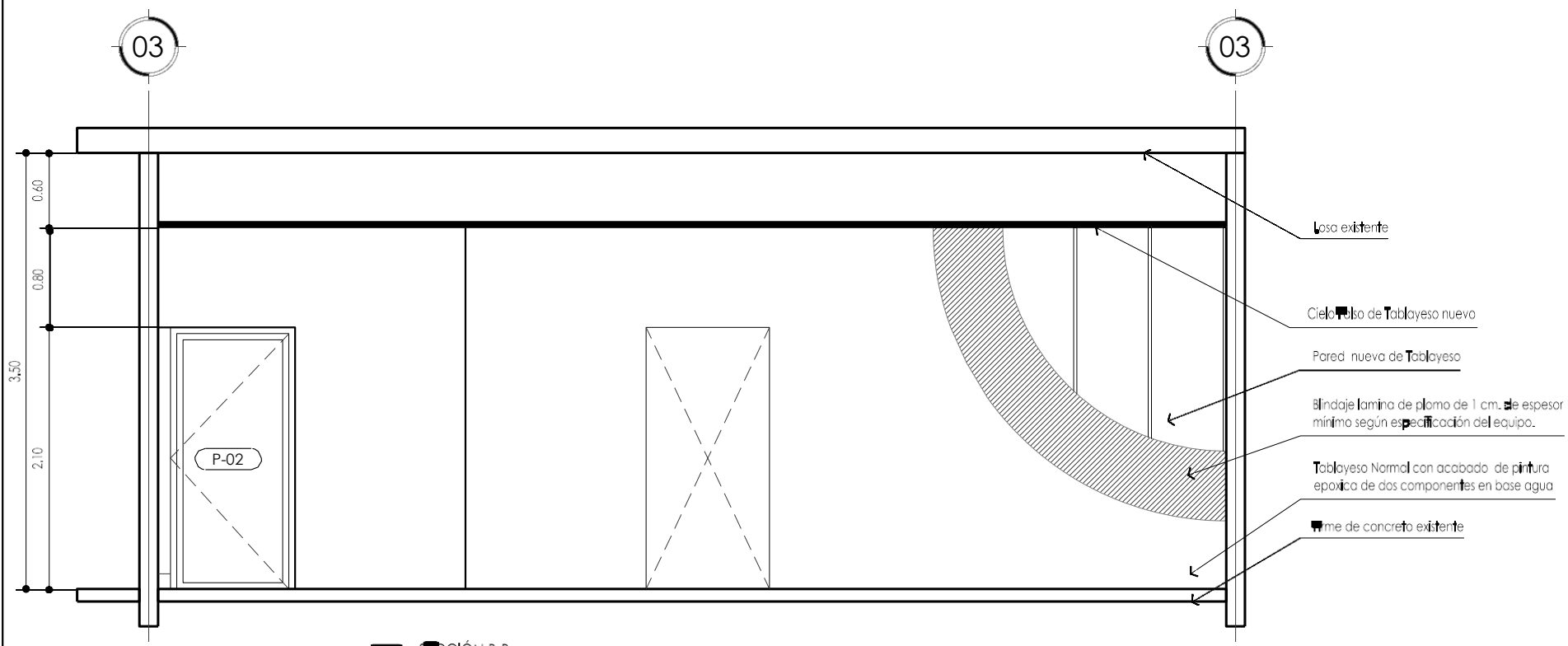
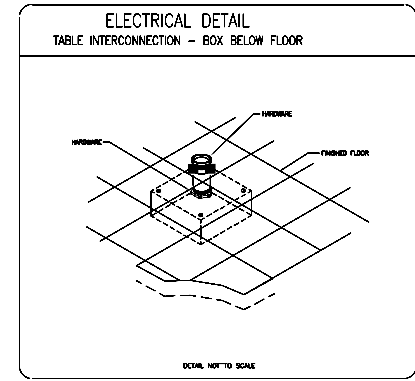
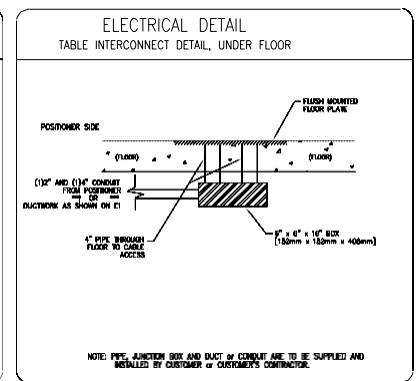
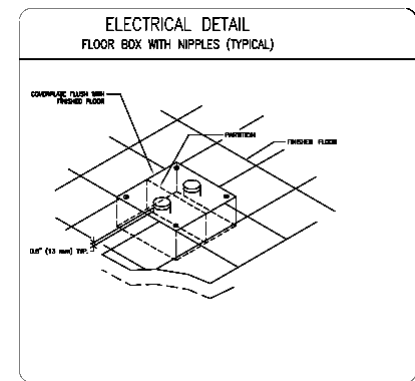
ESCALA: 1:50

FECHA: 27032017

CUIDAD: Comayaguela, M.D.C.



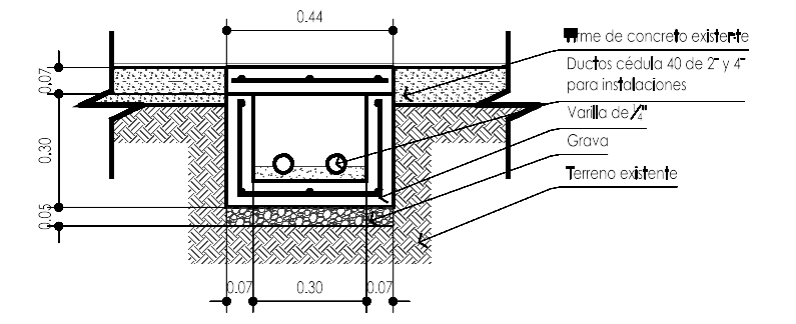
01 SECCIÓN A-A
Escala 1:50



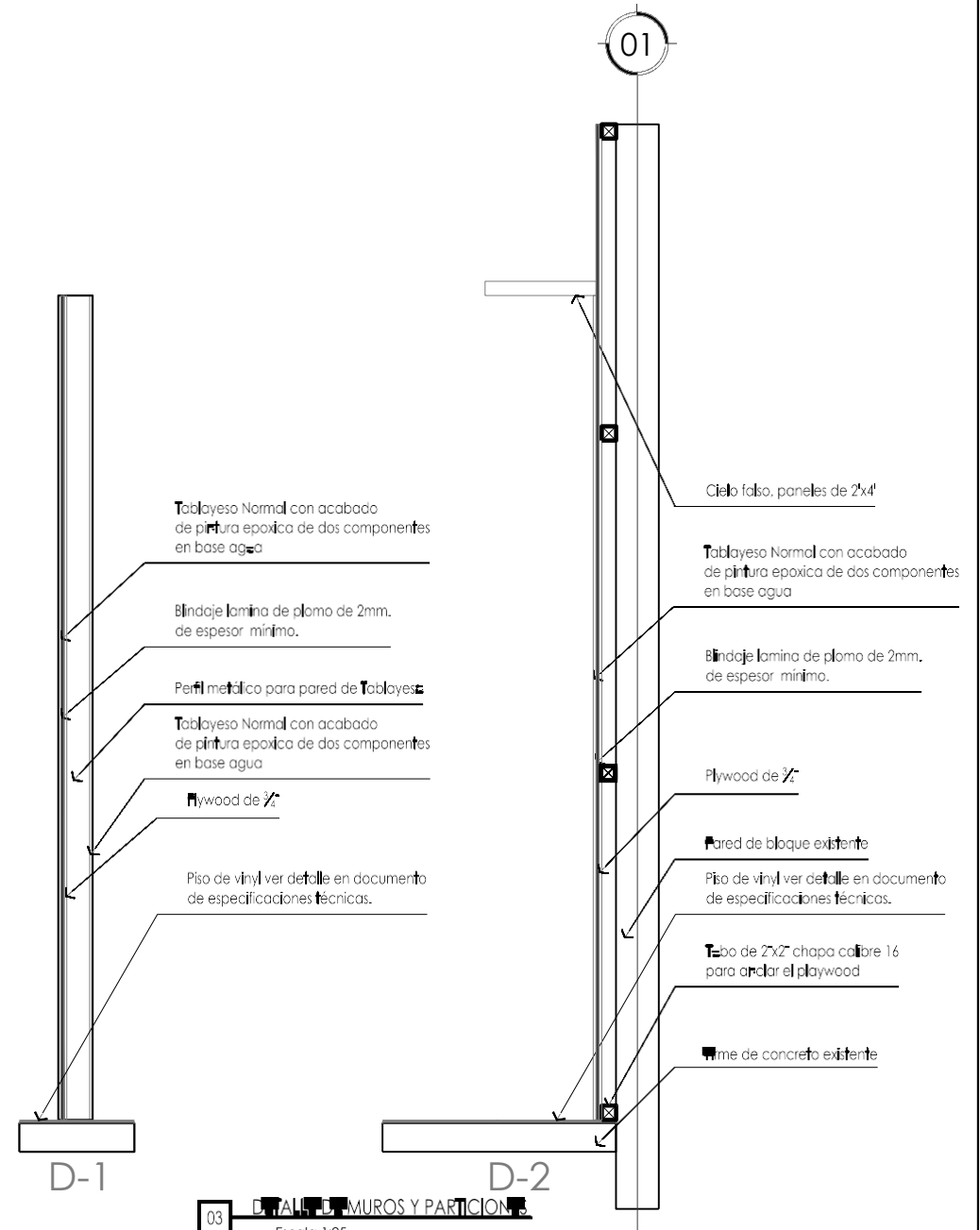
02 SECCIÓN B-B
Escala 1:50

Notas del Blindaje:

- 1- Todas las paredes nuevas y existentes del área de hemodinamia deben ser cubiertas con placas de plomo de un ancho no menor a 1.00 centímetros, con un traslape entre placas mínimo de 1.5 centímetros. sobre estas se pegara enchape de porcelanato de 40x40 centímetros hasta la altura de cielo falso, el color será aprobado por el supervisor de obra. ver mayor detalle en documento de especificaciones técnicas.
- 2- Aplicar blindaje a losa existente o cualquier instalación hidrosanitaria que pueda existir bajo losa de entrepiso.
- 3- La puerta de acceso principal al área de hemodinamia tiene una estructura o alma convencional ya sea de MDF o estructura metal liviana para compensar el peso de las placas de plomo. la placa de plomo deberá ser de un espesor mínimo de 1.6 milímetros. las puertas deberán tener refuerzo para 4 soportes de bisagra de 4 1/2 x 4 1/2". la cubierta de la misma puede ser acero inoxidable o una enchape de melamina común. incluye ventana de vidrio plomado de 2 laminas de 1/4" de espesor.
- 4- La Ventana V-1 es de vidrio plomado de 2 laminas de 14" de espesor. tomar en cuenta el peso para reforzar la estructura de la pared de tablayesto.



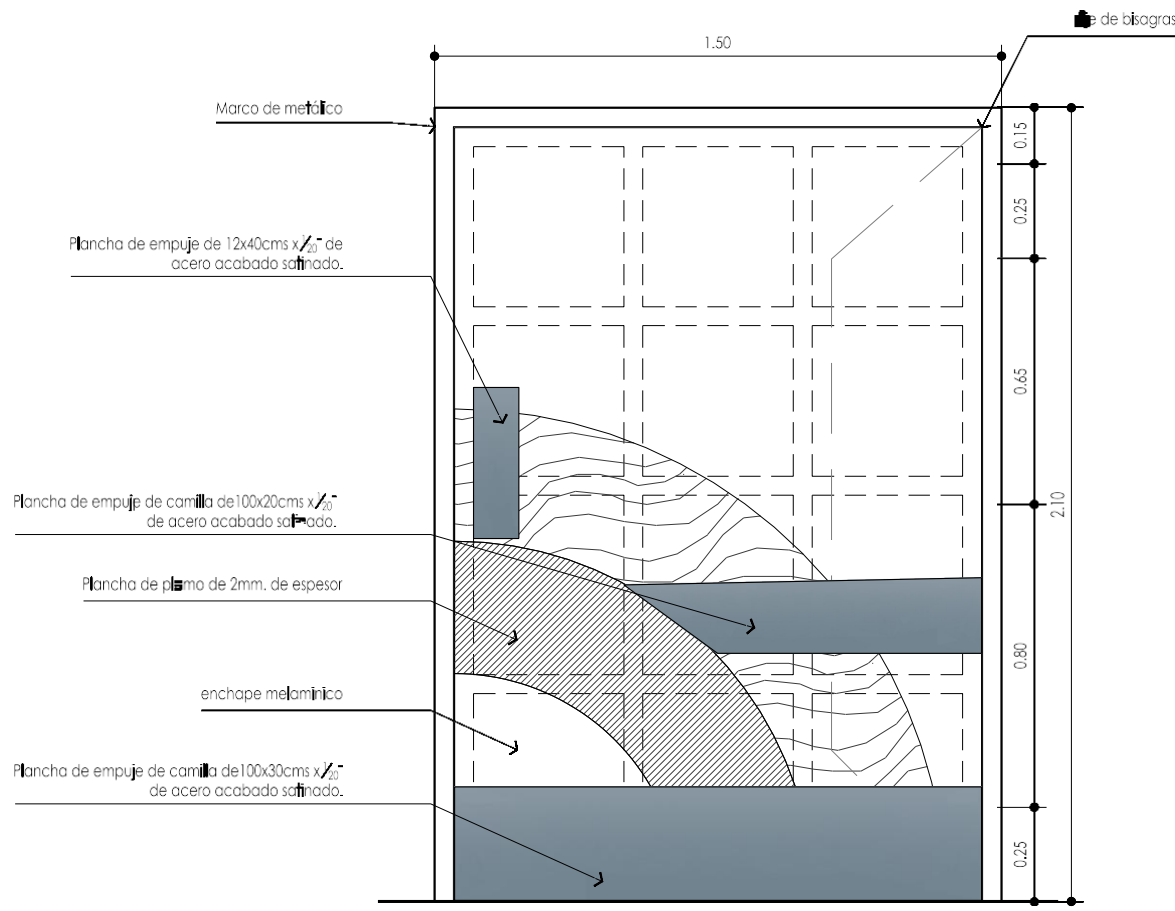
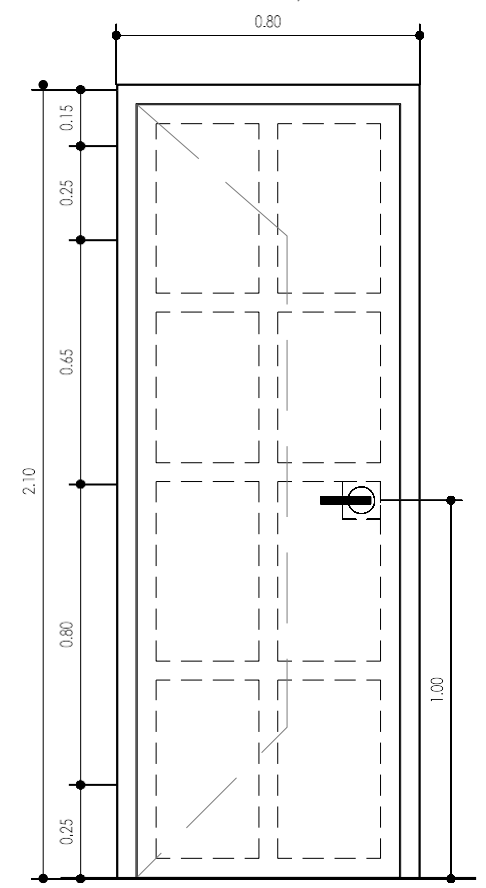
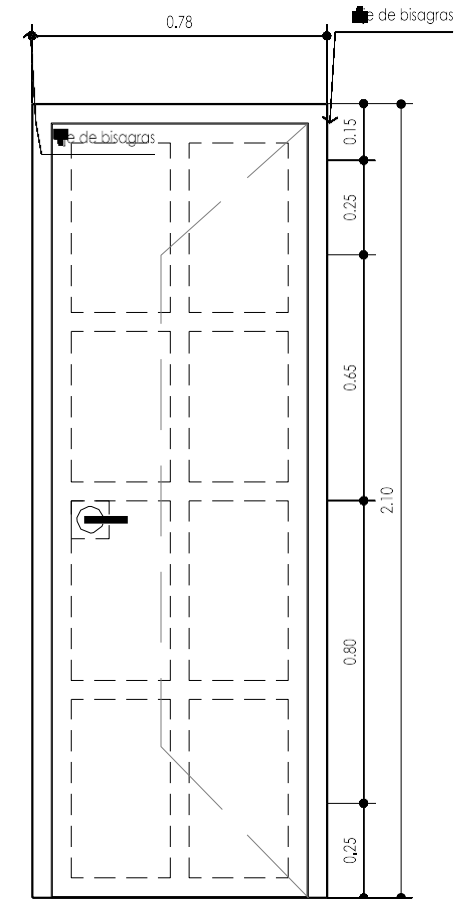
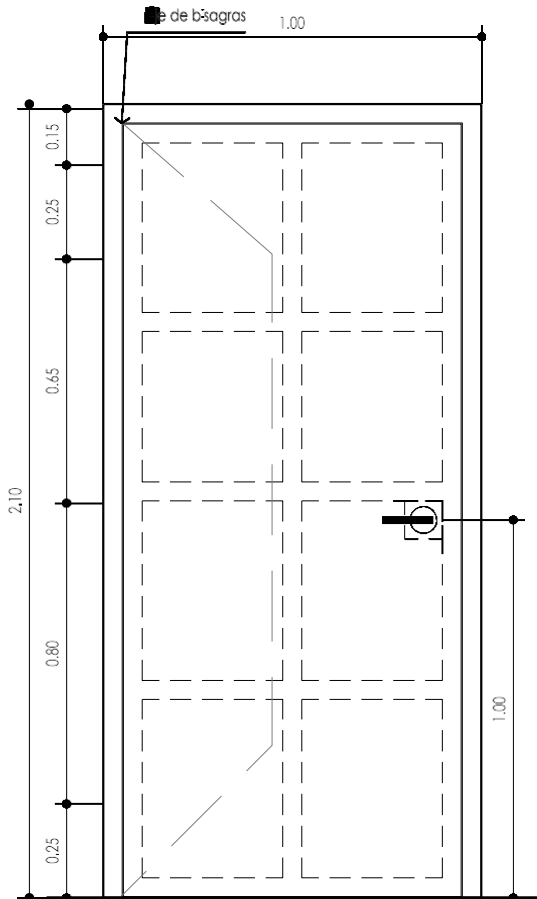
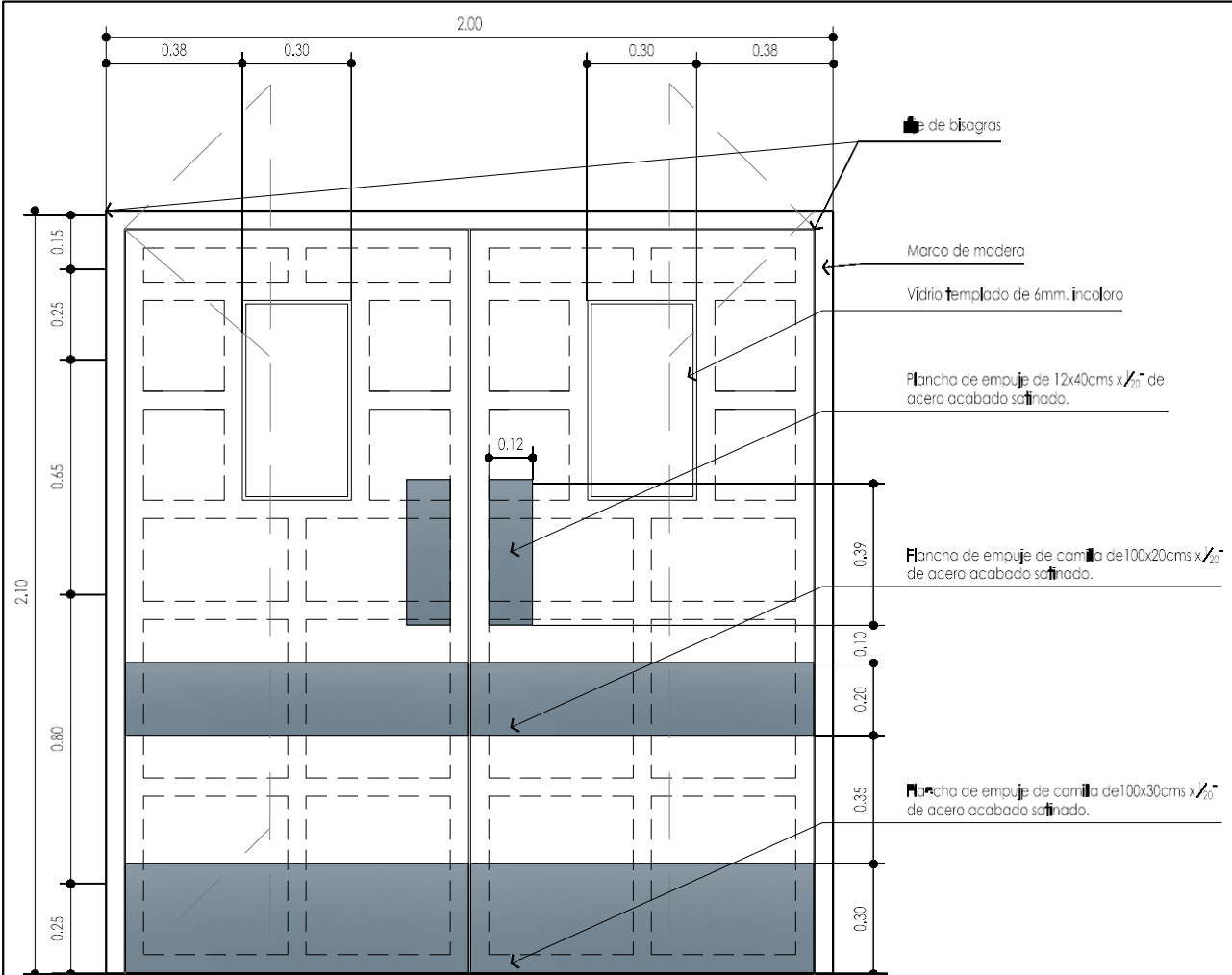
02 DETALLE DE CANAL DE DUCTOS PARA INSTALACION DE MAQUINA INNOVA PLUS
Escala 1:20



03 DETALLE DE MUROS Y PARTICIONES
Escala 1:25

NOTA:
 EL AUTOR SE RESERVA LA PROPIEDAD INTELECTUAL SOBRE LOS PLANOS Y SU CONTENIDO. LOS PLANOS NO DEBERÁN SER MODIFICADOS Y SOLO PODRÁN SER USADOS PARA LA CONSTRUCCIÓN DE LA OBRA PROYECTADA.
 LAS REFERENCIAS A MARCAS O PRODUCTOS PARTICULARES DE NINGUNA MANERA LIMITA O EXCLUYE LA POSIBILIDAD DE USAR PRODUCTOS DE OTRAS MARCAS O PROVEEDORES, SIEMPRE QUE SEAN SIMILARES AL DE LA REFERENCIA Y CUMPLAN CON LAS MISMAS ESPECIFICACIONES.

- 1-DETALLE PUERTA P-1
- 2-DETALLE PUERTA P-2
- 3-DETALLE PUERTA P-3
- 4-DETALLE PUERTA P-5
- 5-DETALLE PUERTA P-6



NOTA:
EL AUTOR SE RESERVA LA PROPIEDAD INTELECTUAL SOBRE LOS PLANOS Y SU
CONTENIDO. LOS PLANOS NO DEBERÁN SER MODIFICADOS Y SOLO
PODRÁN SER USADOS PARA LA CONSTRUCCIÓN DE LA OBRA PROYECTADA.
LAS REFERENCIAS A MARCAS O PRODUCTOS PARTICULARES DE NINGUNA
MANERA LIMITA O EXCLUYE LA POSIBILIDAD DE UTILIZAR PRODUCTOS DE
OTRAS MARCAS O PROVEEDORES, SIEMPRE QUE SEAN SIMILARES AL DE LA
REFERENCIA Y CUMPLAN CON LAS MISMAS ESPECIFICACIONES.

ESCALA: Indicada

FECHA: 27032017

CIUDAD: Comayagüela, M.D.C.

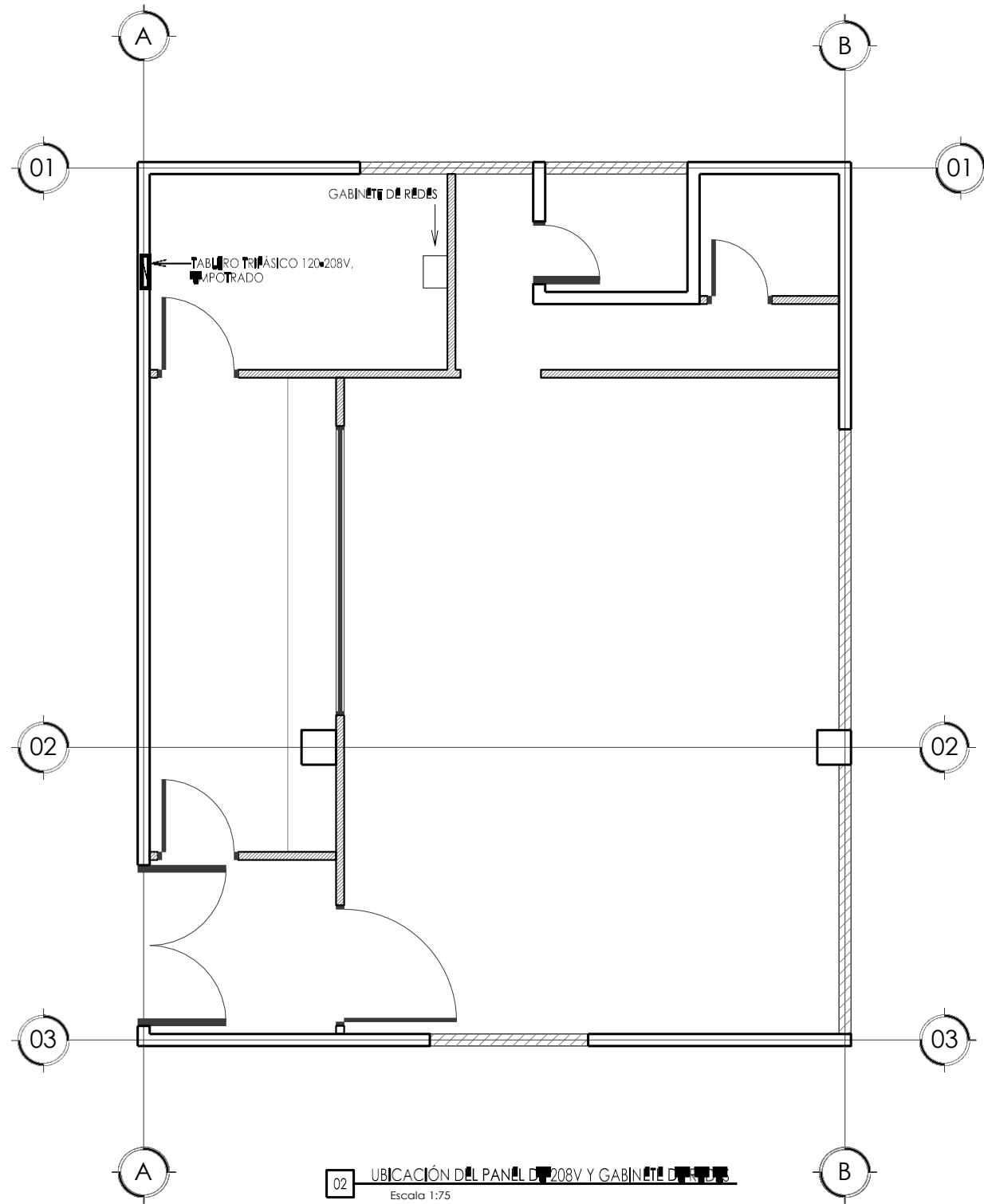
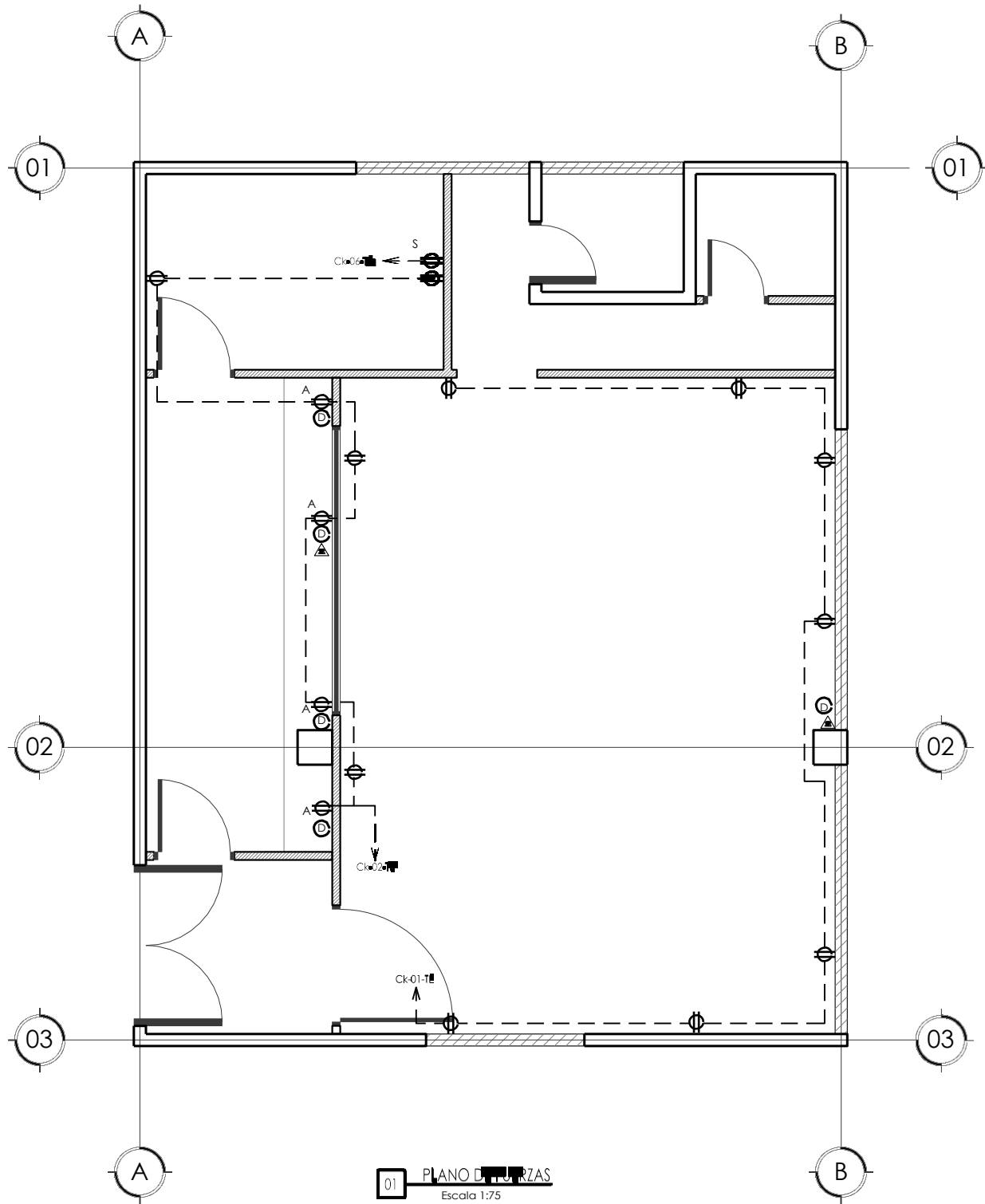
PROFESIONALES RESPONSABLES

Diseño Arquitectónico: Arq. Tannya Paz CAH LV 714
Dibujo: Sub.-Gerencia Nacional De Ingeniería, del IHSS
Dibujo: Sub.-Gerencia Nacional De Ingeniería,
Mantenimiento y Servicios Generales. IHSS

CONTENIDO DE LA HOJA :

- 1-PLANTA EXISTENTE
- 2-PLANO DE DEMOLICIÓN Y CIERRE DE BOQUETES
- 3-PLANTA ARQUITECTÓNICA REMODELADA
- 4-SECCIÓN A-A
- 5-SECCIÓN B-B

COMENTARIOS:



Simbología

	Gabinete (SWITCH)
	Toma corriente NEMA 5-15R a altura indicada 1.20mts snpt
	Toma corriente NEMA 5-15R a altura indicada 0.40mts snpt
	Toma corriente NEMA 5-15R a altura indicada 2.3mts snpt
	Salida Telefónica
	Salida de red 1.20mts snpt

SIMBOLOGÍA DE PAREDES	
	PARED DE BLOQUE DE 6" EXISTENTE
	PARED DE TABLA-YESO ESPESOR DE PARES 4"
	PARED DE BLOQUE DE 6" PARA SELLADO DE BO
	PARED A DEMOLER

NOTA:
EL AUTOR SE RESERVA LA PROPIEDAD INTELECTUAL SOBRE LOS PLANOS Y SU
CONTENIDO. LOS PLANOS NO DEBERÁN SER MODIFICADOS Y SOLO
PODRÁN SER USADOS PARA LA CONSTRUCCIÓN DE LA OBRA PROYECTADA.
LAS REFERENCIAS A MARCAS O PRODUCTOS PARTICULARES DE NINGUNA
MANERA LIMITA O EXCLUYE LA POSIBILIDAD DE UTILIZAR PRODUCTOS DE
OTRAS MARCAS O PROVEEDORES, SIEMPRE QUE SEAN SIMILARES AL DE LA
REFERENCIA Y CUMPLAN CON LAS MISMAS ESPECIFICACIONES.

ESCALA: Indicada

FECHA: 27032017

CIUDAD: Comayaguela, M.D.C.

PROFESIONALES RESPONSABLES

Diseño Arquitectónico: Arq. Tannya Paz CAH LV 714

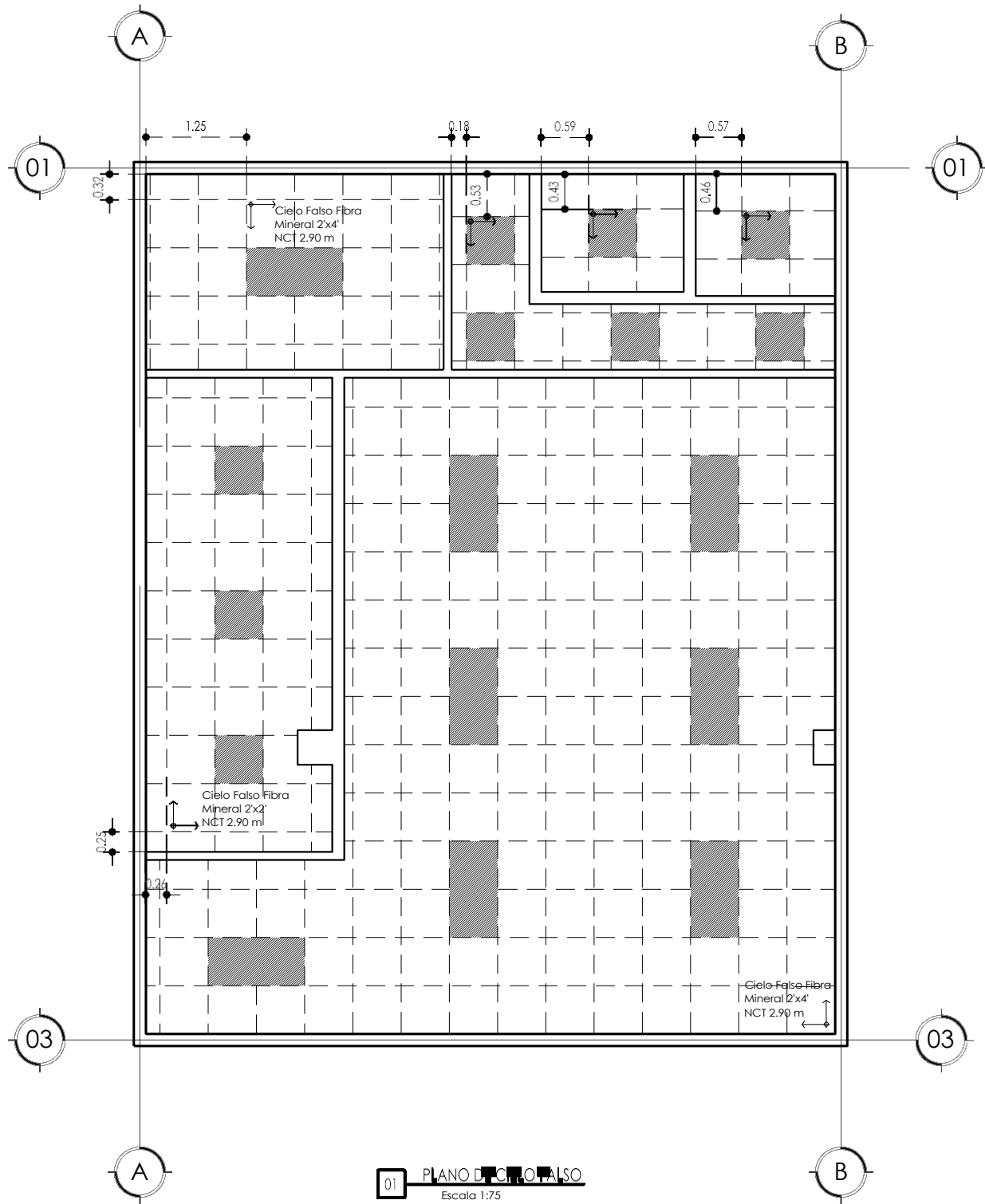
Dibujo: Sub.-Gerencia Nacional De Ingeniería, del IHSS

Dibujo: Unidad Ejecutora de Proyectos del IHSS

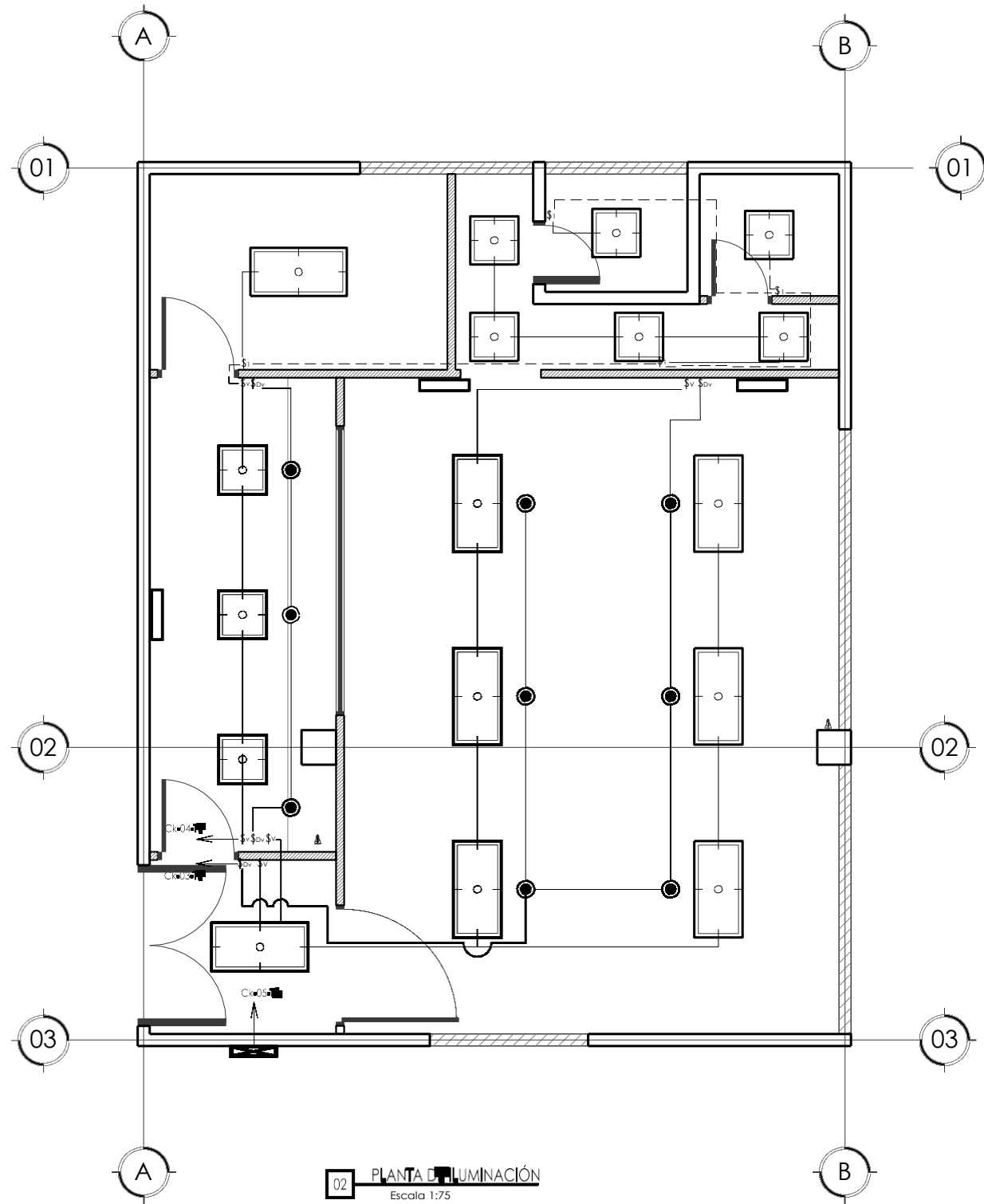
CONTENIDO DE LA HOJA:

1- PLANO DE CIELO FALSO
2- PLANTA DE ILUMINACIÓN

COMENTARIOS:



01 PLANO DE CIELO FALSO
Escala 1:75



02 PLANTA DE ILUMINACIÓN
Escala 1:75

SIMBOLOGÍA

	PARA ILUMINACIÓN
	PARA SWITCH
	LAMPARA ILUMINACIÓN 1x17
	LAMPARA ILUMINACIÓN 5x32
	LAMPARA ILUMINACIÓN 1x17
	LAMPARA ILUMINACIÓN 5x32
	INTERRUPTOR
	INTERRUPTOR VALVÉN
	INTERRUPTOR PARO LAMPARA
	SAÚDE PARA LAMPARA X

SIMBOLOGÍA DE PAREDES

	PARED DE BLOQUE DE 6" EXISTENTE
	PARED DE TABLA-YESO ESPESOR DE PARES 4"
	PARED DE BLOQUE DE 6" PARA SELLADO DE BO
	PARED A DEMOLER

NOTA:
EL AUTOR SE RESERVA LA PROPIEDAD INTELECTUAL SOBRE LOS PLANOS Y SU
CONTENIDO. LOS PLANOS NO DEBERÁN SER MODIFICADOS Y SOLO
PODRÁN SER USADOS PARA LA CONSTRUCCIÓN DE LA OBRA PROYECTADA.
LAS REFERENCIAS A MARCAS O PRODUCTOS PARTICULARES DE NINGUNA
MANERA LIMITA O EXCLUYE LA POSIBILIDAD DE UTILIZAR PRODUCTOS DE
OTRAS MARCAS O PROVEEDORES, SIEMPRE QUE SEAN SIMILARES AL DE LA
REFERENCIA Y CUMPLAN CON LAS MISMAS ESPECIFICACIONES.

ESCALA:

1:75

FECHA:

27032017

CUIDAD:

Cornayaguela, M.D.C.

REHABILITACIÓN DE ESPACIO PARA
SALA DE HEMODINAMIA
EN EDIFICIO DEL IHSS EN SAN PEDRO
SULA

PROFESIONALES RESPONSABLES

Diseño Arquitectónico: Arq. Tannya Paz CAH LV 714

Dibujo: Sub.-Gerencia Nacional De Ingeniería del IHSS

Dibujo: Sub.-Gerencia Nacional De Ingeniería,
Mantenimiento y Servicios Generales.IHSS

CONTENIDO DE LA HOJA :

PLANO PROPUESTO RUTA DE ALIMENTADORES
ELÉCTRICOS EN 208V Y 480V A INSTALAR

COMENTARIOS:

A B

01 01

02 02

03 03

A B

NPT-0.00

NOTA:
EL AUTOR SE RESERVA LA PROPIEDAD INTELECTUAL SOBRE LOS PLANOS Y SU
CONTENIDO. LOS PLANOS NO DEBERÁN SER MODIFICADOS Y SOLO
PODRÁN SER USADOS PARA LA CONSTRUCCIÓN DE LA OBRA PROYECTADA.
LAS REFERENCIAS A MARCAS O PRODUCTOS PARTICULARES DE NINGUNA
MANERA LIMITA O EXCLUYE LA POSIBILIDAD DE UTILIZAR PRODUCTOS DE
OTRAS MARCAS O PROVEEDORES, SIEMPRE QUE SEAN SIMILARES A LA
REFERENCIA Y CUMPLAN CON LAS MISMAS ESPECIFICACIONES.

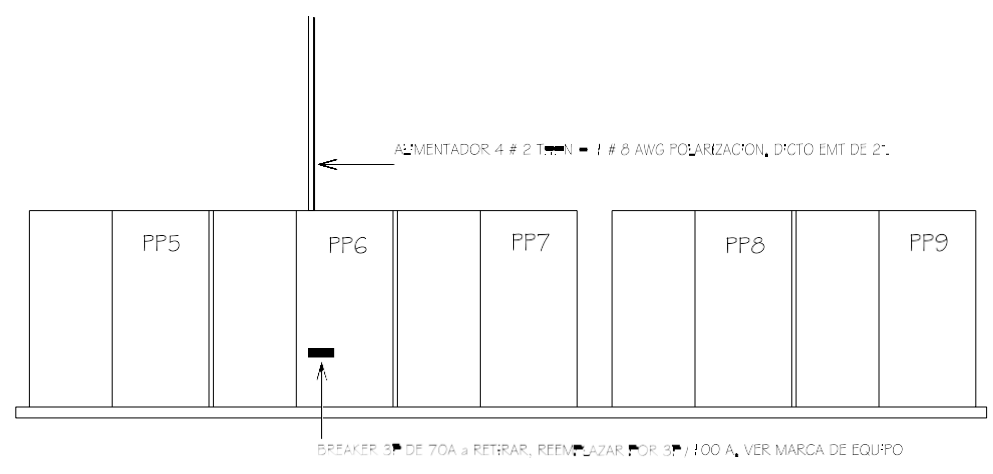
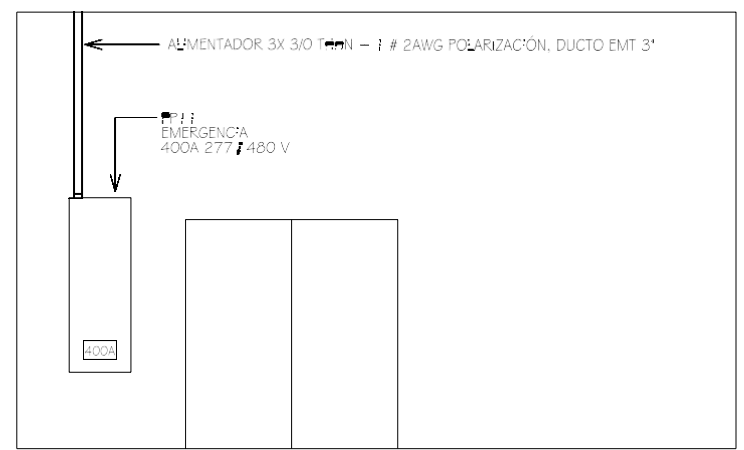
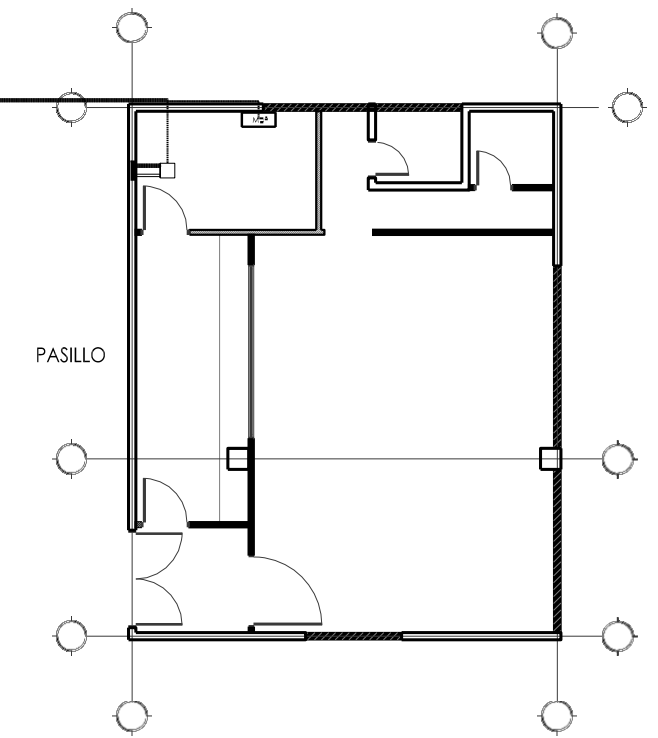
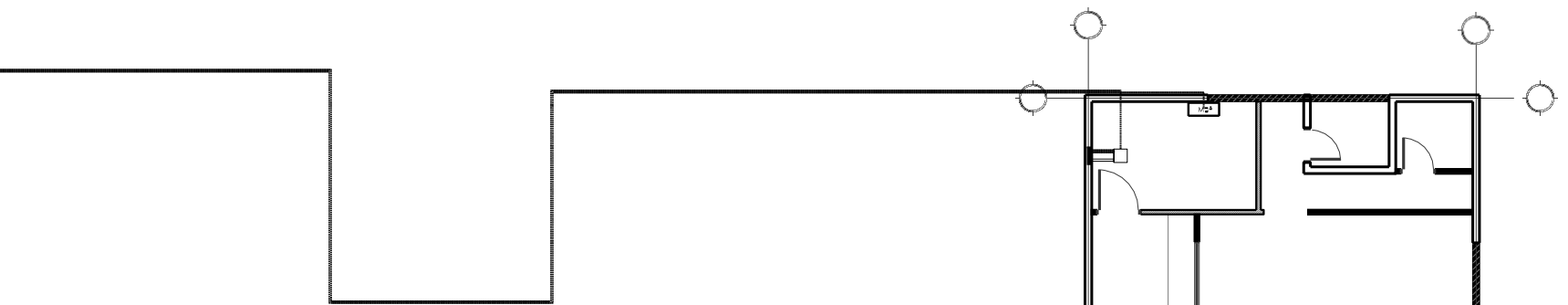
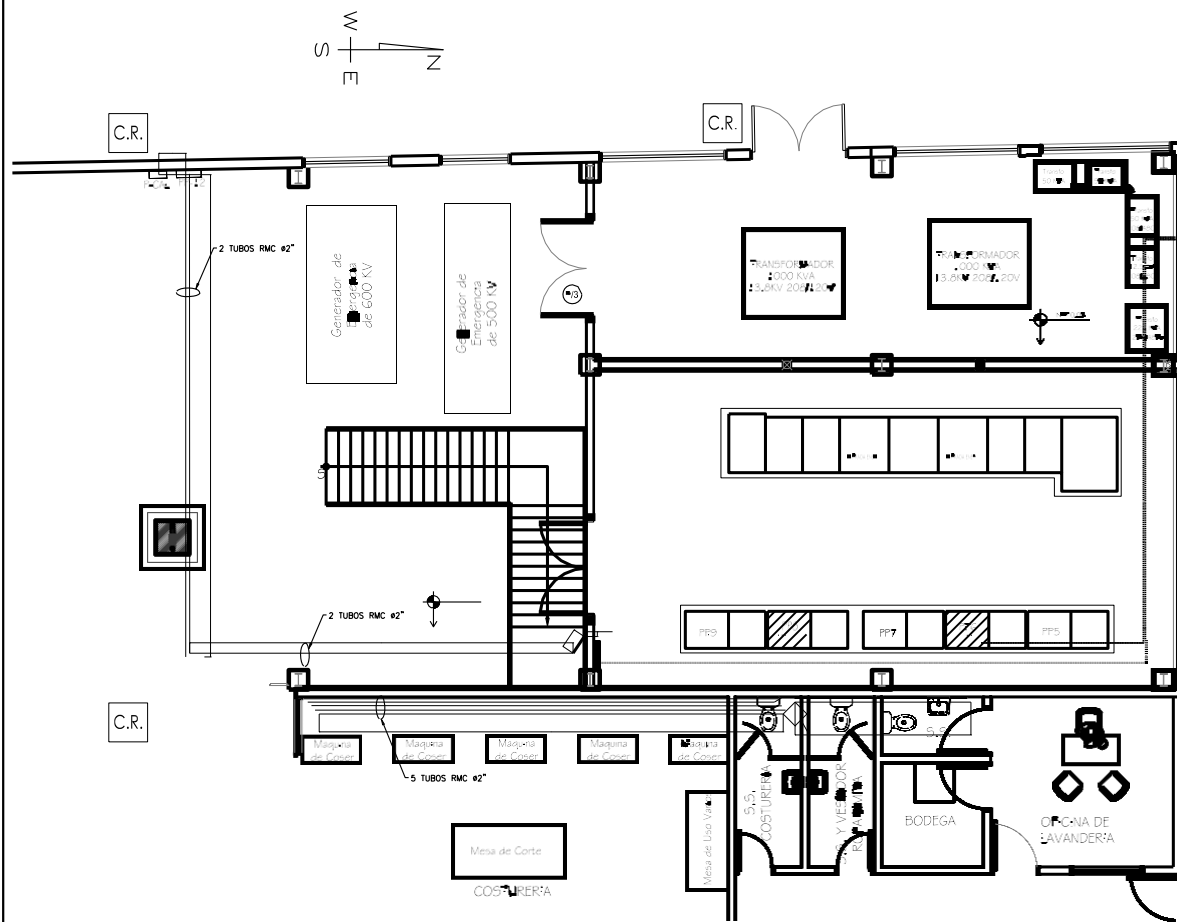
ESCALA: CIUDA:

FECHA:

SIN ESCALA

PLANO PROPUESTO RUTA DE ALIMENTADORES ELÉCTRICOS EN 208V Y 480V A INSTALAR

RUTA DE LOS ALIMENTADORES QUE PROVENDRÁN ENERGÍA A LA SALA DE HEMODINAMIA EN LA BODEGA DE RECUPERACIÓN, DEBIRÁN IR MONTADOS EN CAMA SENCILLA, EN ESTRUCTURA STRUT, TACOS HDI, ABRAZADORAS EMT, CONECTORES DE COMPRESIÓN.



PROFESIONALES RESPONSABLES

Diseño: Arquitectónico: Arq. Tannya Paz CAH LV 714

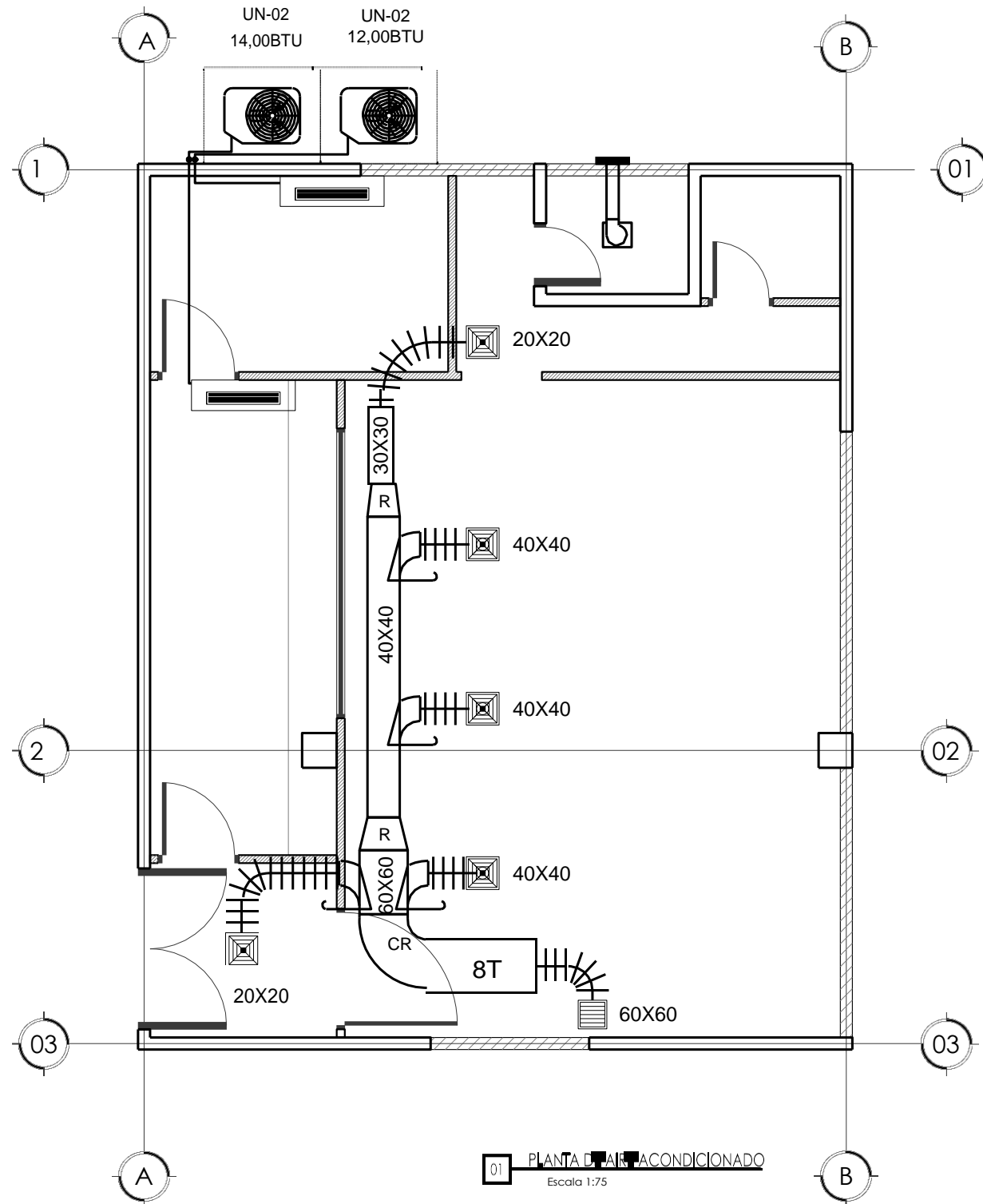
Dibujo: Gerencia General de Ingeniería, Mantenimiento,

Mantenimiento y Servicios Generales.IHSS

CONTENIDO DE LA HOJA :

PLANTA DE AIRE ACONDICIONADO

COMENTARIOS:



SIMBOLOGÍA

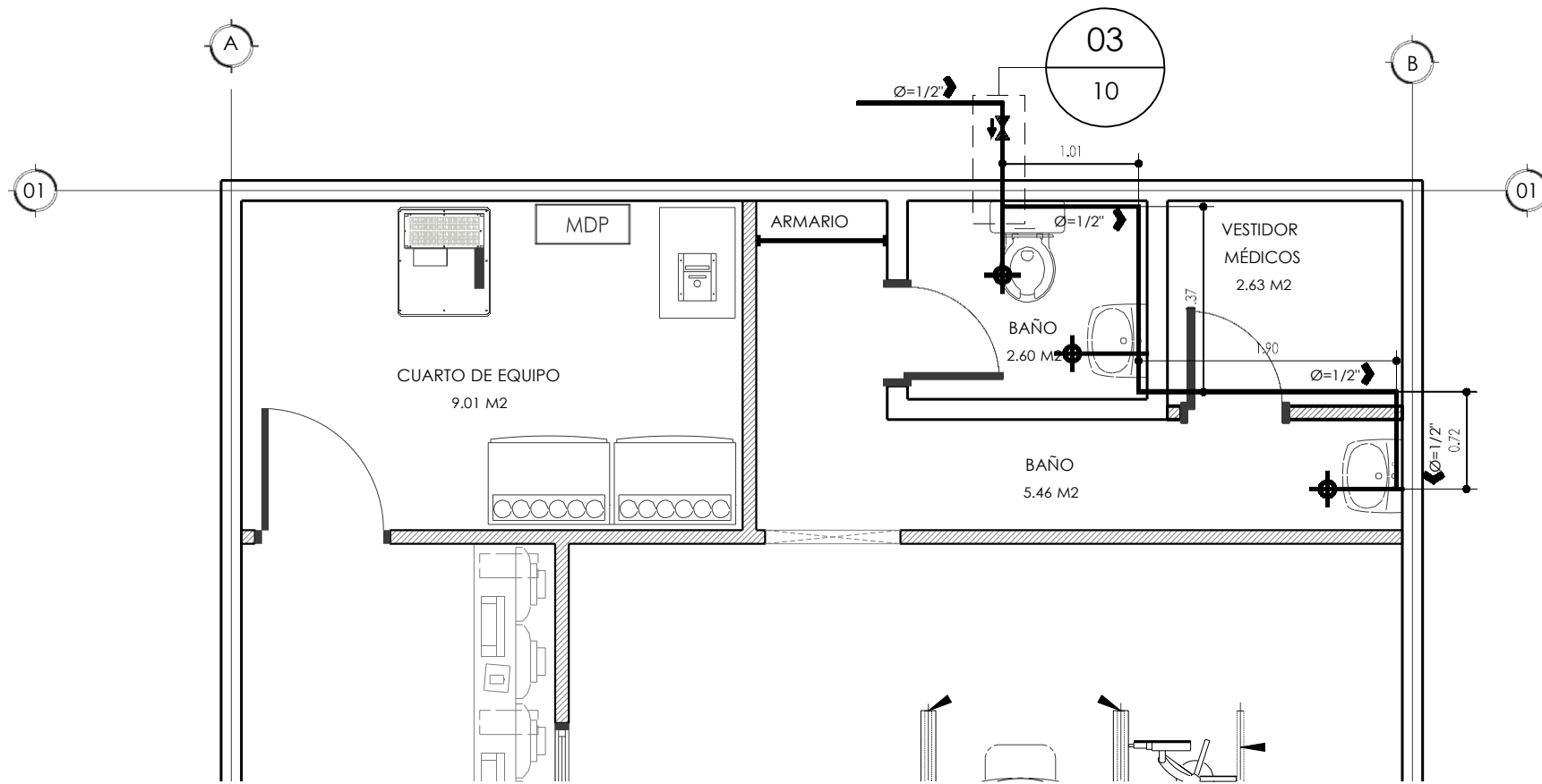
	SUBIDA O BAJADA DE DUCTO RECTANGULAR DE SUMINISTRO SIN PASO A TRAVÉS DE LA LOSA CON MEDIDAS MOSTRADAS EN PLANOS.
	DUCTO FLEXIBLE DE 0.30x0.30 METROS
	DUCTO DE LAMINA GALVANIZADA FORRADA EXTERNAMENTE CON FIBRA DE VIDRIO (DUCTOS NO VISTOS). MEDIDAS INDICADAS EN LOS PLANOS, DONDE A ES EL ANCHO Y B EL ALTO DEL DUCTO. ESTAS MEDIDAS INDICAN EL ESPACIO INTERNO LIBRE QUE DEBE HABER DENTRO DEL DUCTO.
	DERIVACIÓN DE DUCTERIA CON COMPUERTA REGULADORA DE FLUJO INCLUYE JUNTA DE BOLA, VARILLA Y PRISIONERO.
	DUCTO REDUCTOR MEDIDAS INDICADAS EN LOS PLANOS
	DIFUSOR DE 4 VÍAS CON COMPUERTA DE REGULACIÓN DE HOJAS OPUESTAS DE 12"X12" (EN PULGADAS)
	REJILLA DE RETORNO. SE INDICA EN PLANOS SI DEBERÁ LLEVAR DE REGULACIÓN DE FLUJO DE AIRE A TRAVÉS DE COMPUERTA DE HOJAS OPUESTAS. DE 30X30
	EXTRACTOR DE AIRE EN BAÑOS DE 12X12, DE 12 VOLTIOS, COLOR BLANCO, INCLUYE ACCESORIOS ELÉCTRICOS Y TUBERÍA DE AIRE

NOTA:
EL AUTOR SE RESERVA LA PROPIEDAD INTELECTUAL SOBRE LOS PLANOS Y SU CONTENIDO. LOS PLANOS NO DEBERÁN SER MODIFICADOS Y SOLO PODRÁN SER USADOS PARA LA CONSTRUCCIÓN DE LA OBRA PROYECTADA.
LAS REFERENCIAS A MARCAS O PRODUCTOS PARTICULARES DE NINGUNA MANERA LIMITA O EXCLUYE LA POSIBILIDAD DE USAR PRODUCTOS DE OTRAS MARCAS O PROVEEDORES, SIEMPRE QUE SEAN SIMILARES AL DE LA REFERENCIA Y CUMPLAN CON LAS MISMAS ESPECIFICACIONES.

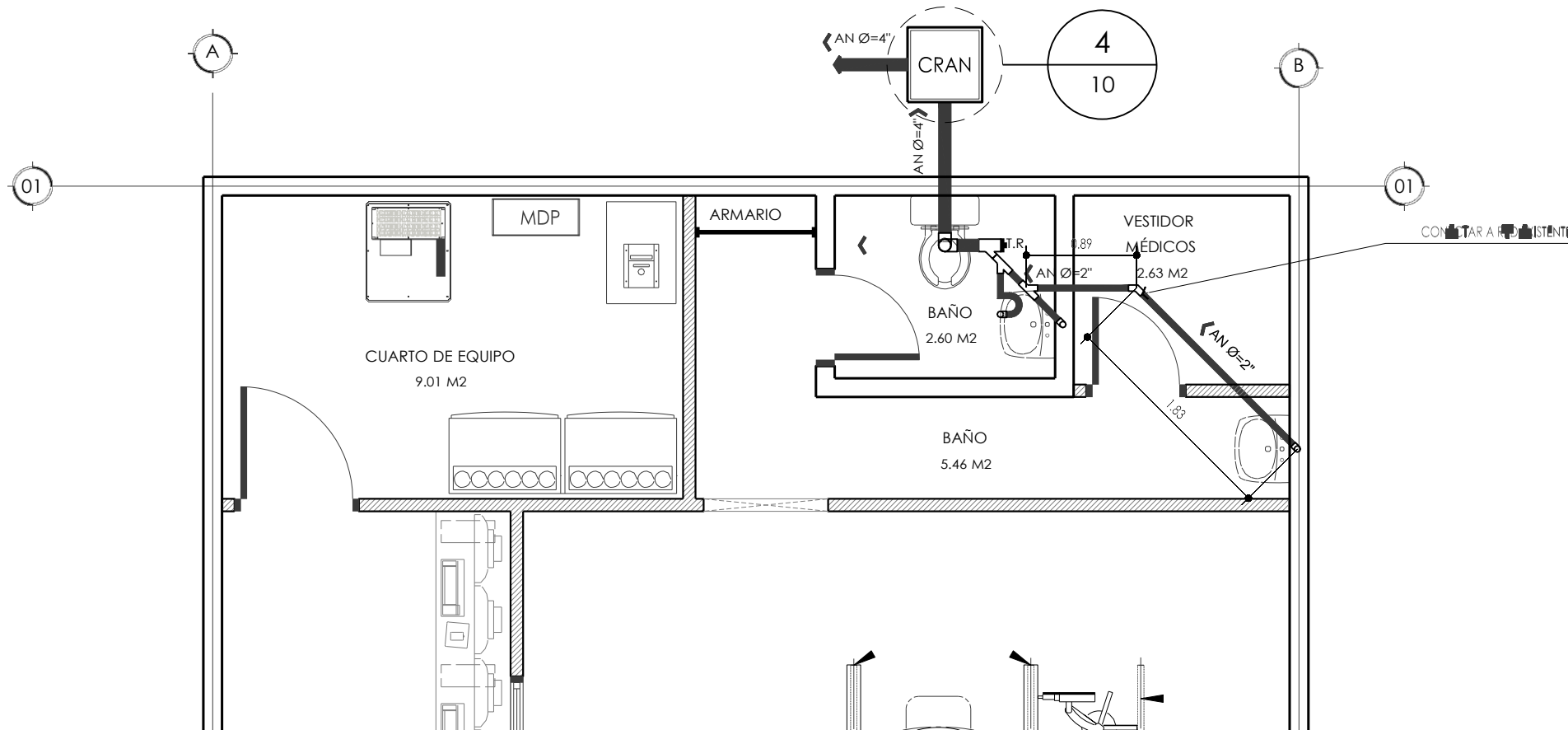
ESCALA: 1:75

FECHA: 27032017

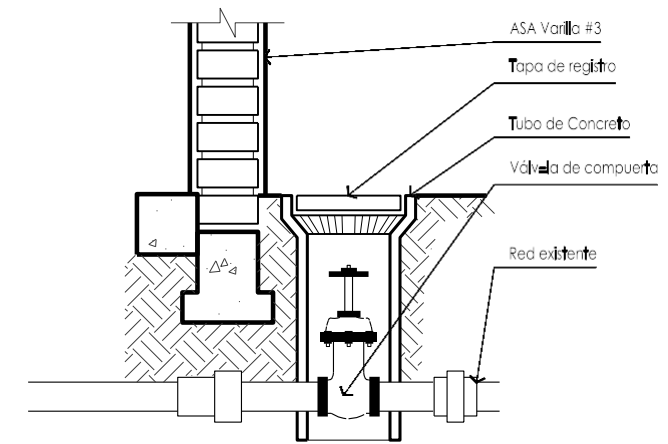
CIUDAD: Comayaguela, M.D.C.



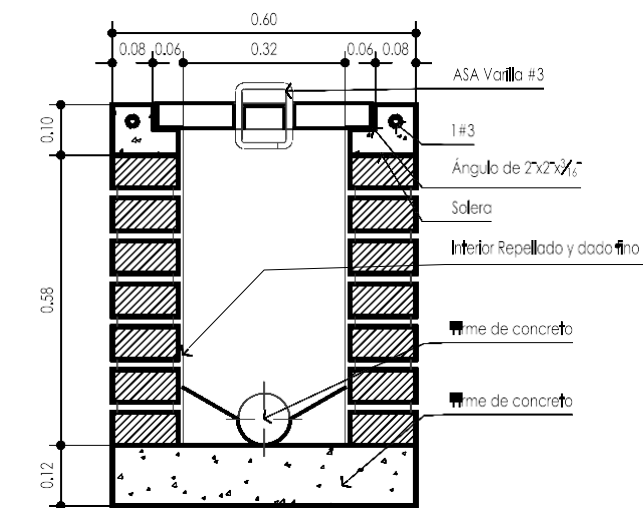
01 PLANTA DE INSTALACIÓN DE AGUA POTABLE
Escala 1:50



01 PLANTA DE INSTALACIÓN DE AGUAS NEGRAS
Escala 1:75



03 DETALLE DE VÁLVULA DE COMPUERTA
Escala 1:15



04 DETALLE DE CAJA DE REGISTRO DE AGUAS NEGRAS
Escala 1:15

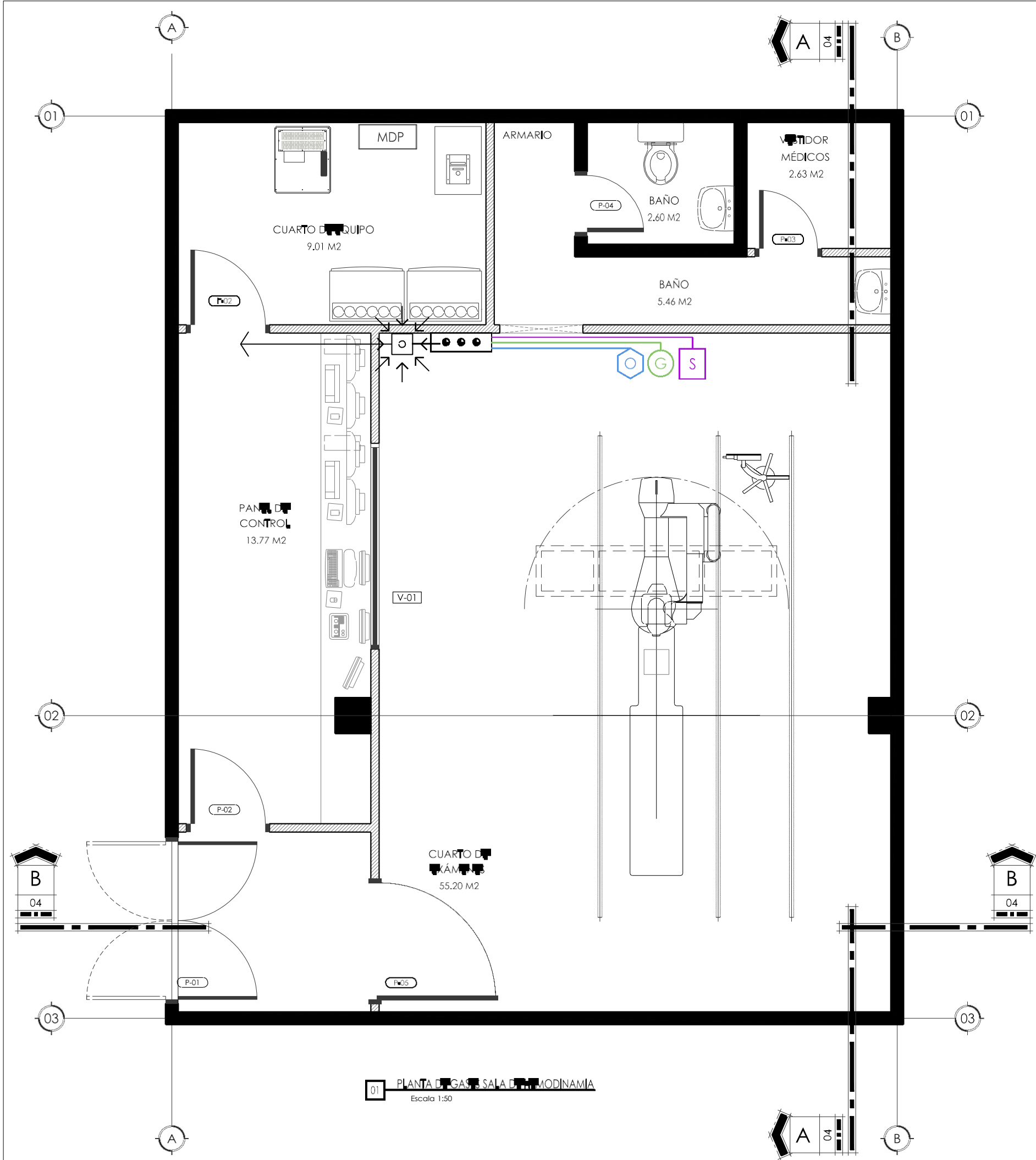
SIMBOLOGÍA	
SÍMBOLO	ESPECIFICACIÓN
	TUBERÍA DE AGUAS NEGRAS
	TUBERÍA DE AGUA POTABLE
	COLADORA DE PISO CON TRAMPA DE AIR
T.R.	TAPÓN DE REGISTRO
BAN	BAJANTE DE AGUAS NEGRAS
$\varnothing X \rightarrow$	DIÁMETRO Y DIRECCIÓN DE LA TUBERÍA

NOTA:
EL AUTOR SE RESERVA LA PROPIEDAD INTELLECTUAL SOBRE LOS PLANOS Y SU CONTENIDO. LOS PLANOS NO DEBERÁN SER MODIFICADOS Y SOLO PODRÁN SER USADOS PARA LA CONSTRUCCIÓN DE LA OBRA PROYECTADA.
LAS REFERENCIAS A MARCAS O PRODUCTOS PARTICULARES DE NINGUNA MANERA LIMITA O EXCLUYE LA POSIBILIDAD DE USAR PRODUCTOS DE OTRAS MARCAS O PROVEEDORES, SIEMPRE QUE SEAN SIMILARES AL DE LA REFERENCIA Y CUMPLAN CON LAS MISMAS ESPECIFICACIONES.

ESCALA: INDICADA

FECHA: 27032017

CUIDAD: Comayaguela, M.D.C.



Notas Generales

- 1.No se deberá permitir que las tuberías de gas tengan contacto con las tuberías eléctricas.
- 2.Todas las tuberías aéreas deberán tener soporte a 1 metro como máximo, en el caso de cruces necesarios entre tuberías de gas y electricidad se deberán colocar soportes a ambos lados del cruce.
- 3.Se deberá identificar cada tubería en las uniones, cerca de las válvulas, tabiques, etc. Esta tubería esto se hará por medio de etiquetas no menores a 6mm identificando el número de circuito, ramal y adicionalmente el sentido del caudal.
- 4.Las tuberías deberán estar desengrasadas por completo.
- 5.Se deberán cubrir todas las juntas cobre-cobre, cobre-latón/bronce en el transcurso de la instalación.
- 6.Únicamente se permitirá el uso de cortadoras de tubería, el uso de sierrasqueda prohibido, esto para evitar partículas dentro del sistema.
- 7.Las juntas mecánicas (roscadas y con pestañas) únicamente se permitirán en las conexiones con válvulas y equipos de control.
- 8.Las juntas soldadas deben usar una aleación cobre-plata-zinc y un fundente apropiado, los residuos del fundente deberán ser retirados químicamente.
- 9.Para las juntas cobre-cobre se utilizará una aleación plata-cobre-fósforo, según las normas americanas y no se usara fundente.
- 10.Las cajas de salida estarán a 1.10mt sobre el nivel de piso terminado (NPT).
11. Las válvulas de zona se encontrarán al mismo nivel de las salidas o cercanas a estas.

simbologia

- | | | | |
|--|---------|--|-----------------------------|
| | Succión | | Placa de 2 Salidas |
| | Gas | | Rufo de Tubería de gases |
| | Oxígeno | | Alarma por caída de presión |

NOTA:
EL AUTOR SE RESERVA LA PROPIEDAD INTELECTUAL SOBRE LOS PLANOS Y SU CONTENIDO. LOS PLANOS NO DEBERÁN SER MODIFICADOS Y SOLO PODRÁN SER USADOS PARA LA CONSTRUCCIÓN DE LA OBRA PROYECTADA.
LAS REFERENCIAS A MARCAS O PRODUCTOS PARTICULARES DE NINGUNA MANERA LIMITA O EXCLUYE LA POSIBILIDAD DE USAR PRODUCTOS DE OTRAS MARCAS O PROVEEDORES, SIEMPRE QUE SEAN SIMILARES AL DE LA REFERENCIA Y CUMPLAN CON LAS MISMAS ESPECIFICACIONES.

ESCALA: INDICADA

FECHA:
27032017

CIUDAD:
Comayagüela, M.D.C.