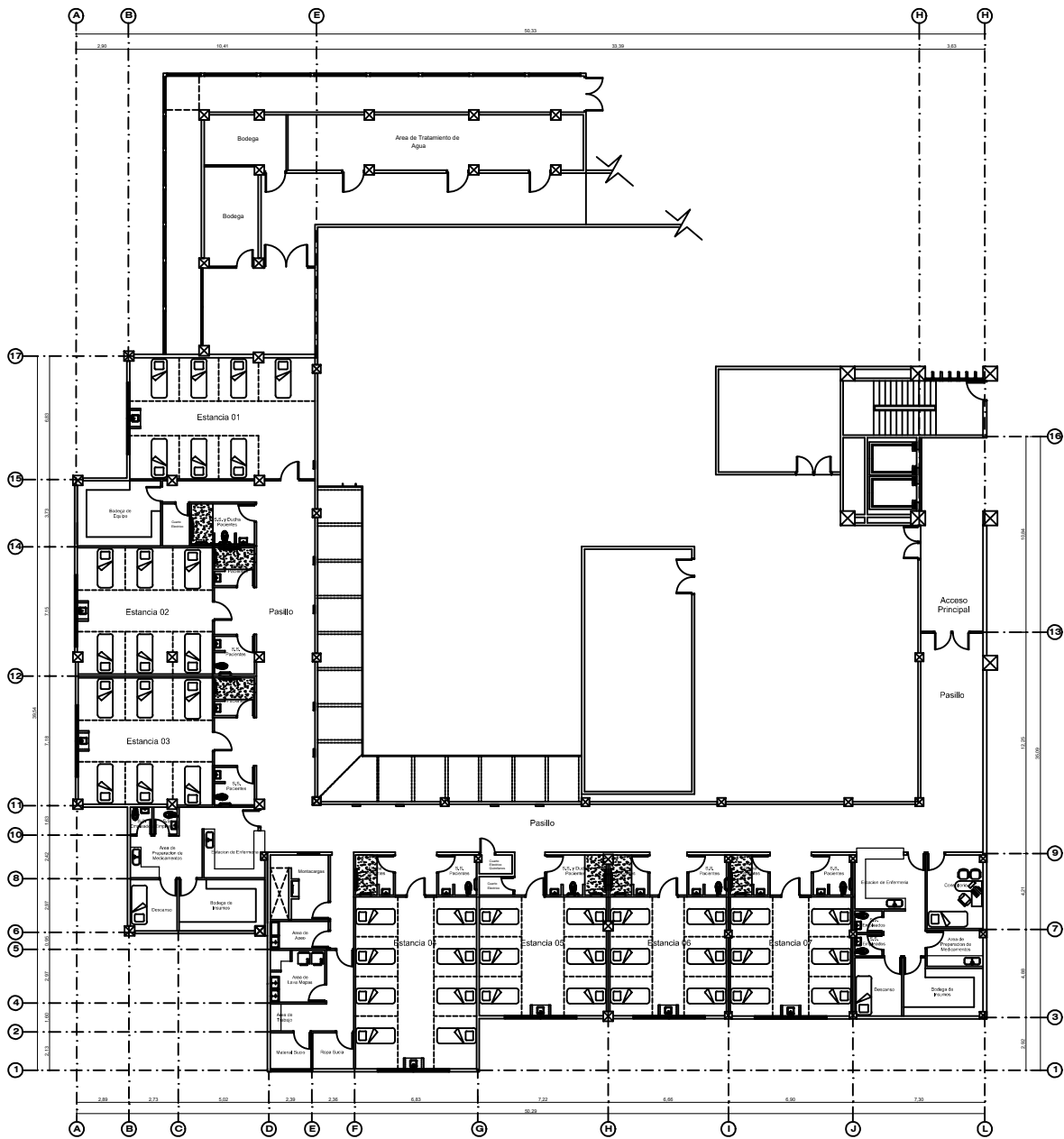


Plano de Diagrama Unifilar



<b>PROYECTO</b> HOSPITALIZACION SALA "A" DE ADULTOS ,HOSPITAL DE ESPECIALIDADES			
<b>LOCALIZACION</b> Tegucigalpa, Honduras	<b>LOCALIZACION</b> Hospital de Especialidades	<b>FECHA</b> Abril 2017	<b>HOJA</b> 26
<b>CONTENIDO</b> Plano Diagrama Unifilar		<b>DESARROLLO DE PLANOS</b> Sub Gerencia Mantenimiento, Ingenieria y S.G.	<b>ESCALA</b> Sin Escala



○ Plano de Aires Acondicionados Sala "A".



PROYECTO <b>HOSPITALIZACION SALA "A" DE ADULTOS ,HOSPITAL DE ESPECIALIDADES</b>			
LOCALIZACION <b>Tegucigalpa, Honduras</b>		LOCALIZACION <b>Hospital de Especialidades</b>	
FECHA <b>Abril 2017</b>		HOJA <b>27</b>	
CONTENIDO <b>Planos de A/A</b>		DESARROLLO DE PLANOS <b>Sub Gerencia Mantenimiento, Ingenieria y S.G. Sin Escala</b>	

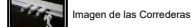
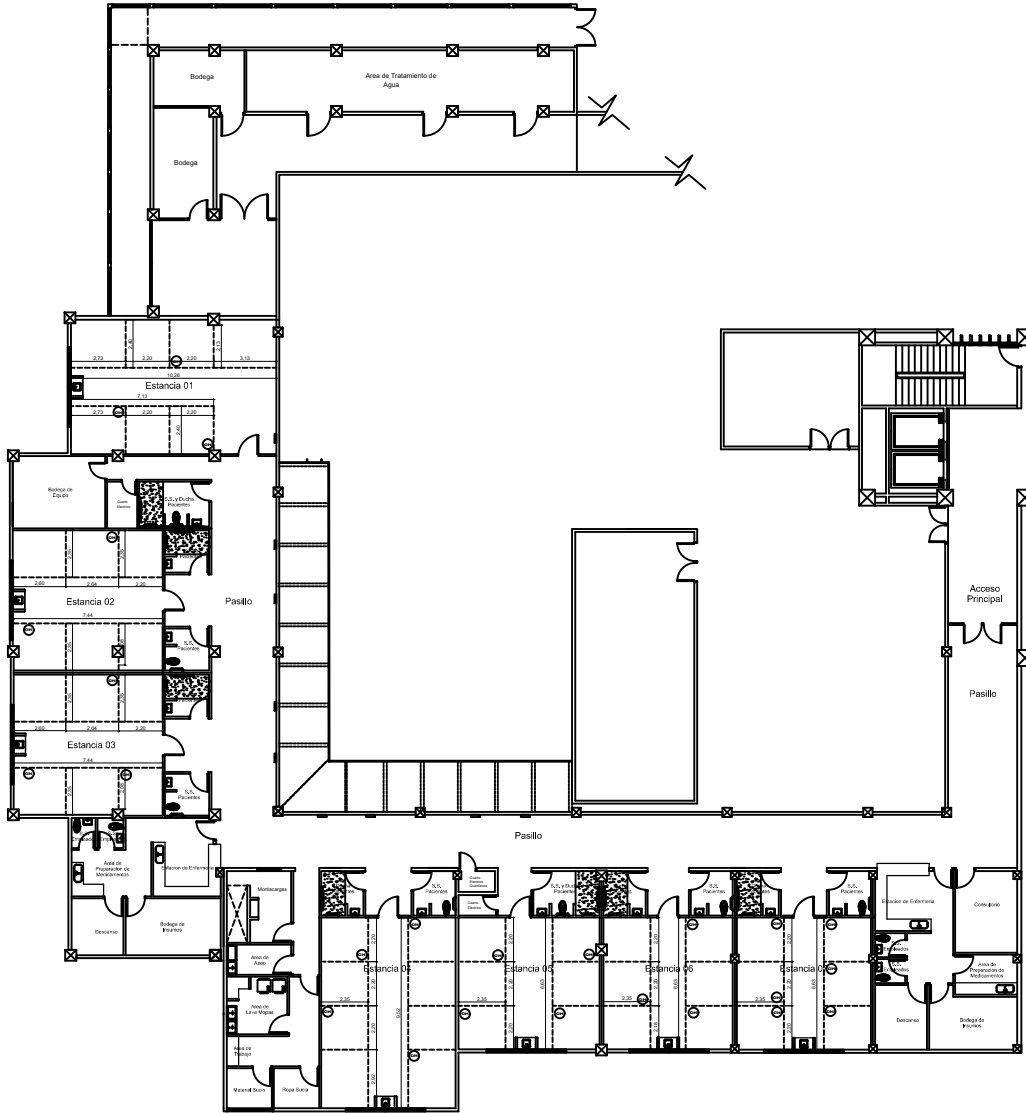


Imagen de Muestra Cortinas Hospitalarias Antibacterianas



☉ Cortina Hospitalaria, Antibacteriana

**NOTA:** Suministro e Instalación de cortina antibacteriana con malla en la parte superior, incluye: base de riel de aluminio extruido en acabado con pintura electrostática blanca, con correderas de nylon auto deslizable de alta resistencia, color beige autorizado por la Sub. Gerencia de Ingeniería, Mantenimiento y S.G.



Plano de Cortinas Hospitalarias



PROYECTO: HOSPITALIZACIÓN SALA "A" DE ADULTOS, HOSPITAL DE ESPECIALIDADES

LOCALIZACIÓN: Tegucigalpa, Honduras

LOCALIZACIÓN: Hospital de Especialidades

FECHA: Abril 2017

Hoja: 28

CONTENIDO: Plano de Cortinas Hosp.

DESARROLLO DE PLANOS: Sub Gerencia Mantenimiento, Ingeniería y S.G.

ESCALA: Sin Escala

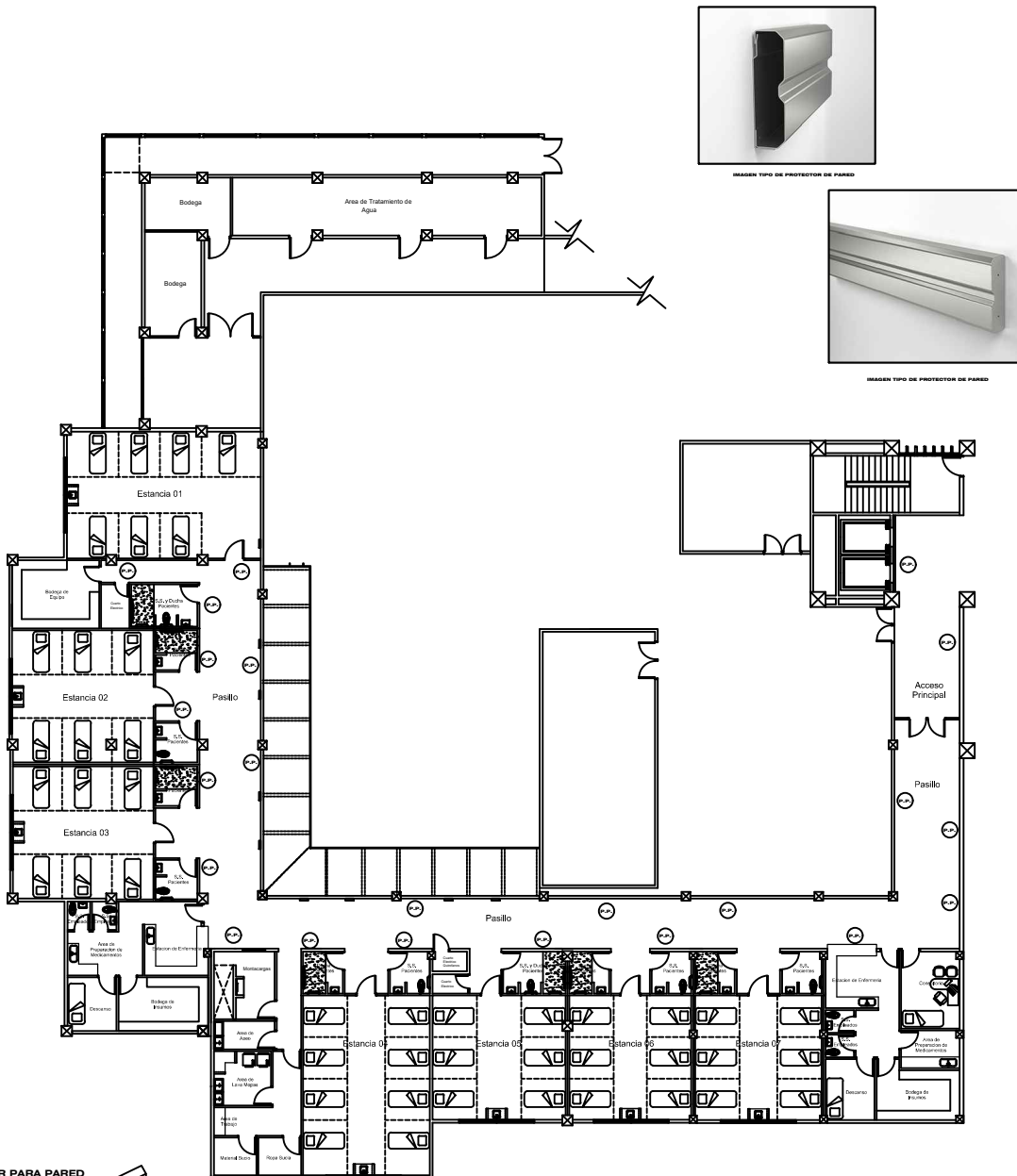
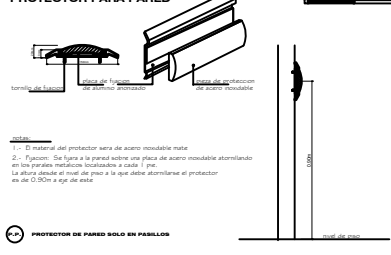


IMAGEN TIPO DE PROTECTOR DE PARED



IMAGEN TIPO DE PROTECTOR DE PARED

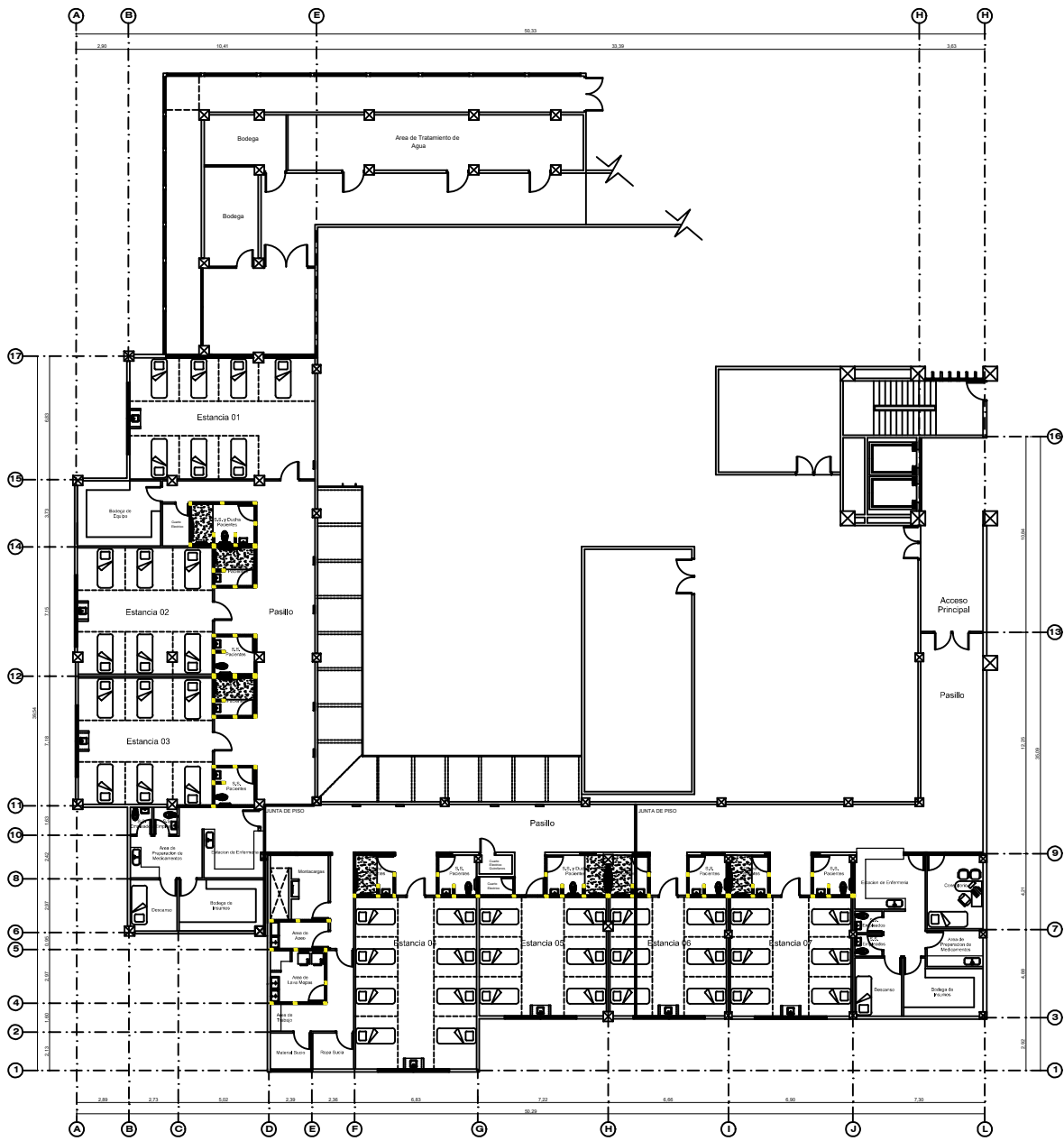
**PROTECTOR PARA PARED**



Plano de Protectores de Pared



<b>PROYECTO</b> HOSPITALIZACION SALA "A" DE ADULTOS ,HOSPITAL DE ESPECIALIDADES			
<b>LOCALIZACION</b> Tegucigalpa, Honduras	<b>LOCALIZACION</b> Hospital de Especialidades	<b>FECHA</b> Abril 2017	<b>HOJA</b> 29
<b>CONTENIDO</b> Plano de Protectores		<b>DESARROLLO DE PLANOS</b> Sub Gerencia Mantenimiento, Ingenieria y S.G. Sin Escala	



- Castillos de 10x15
- Castillos de 15x15
- Soleras
- Junta de losas

○ Plano de Estructuras Menores



<b>PROYECTO</b> HOSPITALIZACION SALA "A" DE ADULTOS ,HOSPITAL DE ESPECIALIDADES			
<b>LOCALIZACION</b> Tegucigalpa, Honduras	<b>LOCALIZACION</b> Hospital de Especialidades	<b>FECHA</b> Abril 2017	
<b>CONTENIDO</b> Plano de Estructuras M.		<b>DESARROLLO DE PLANOS</b> Sub Gerencia Mantenimiento, Ingenieria y S.G.	
			<b>30</b>