

# HOSPITALIZACION SALA "A", DE ADULTOS EN HOSPITAL DE ESPECIALIDADES, TEGUCIGALPA



## INFORMACION GENERAL DEL PROYECTO

### LOCALIZACION

Tegucigalpa, Honduras

### DISEÑO

Sub Gerencia Mantenimiento, Ingenieria y S.G.

### DESARROLLO DE PLANOS

Sub Gerencia Mantenimiento, Ingenieria y S.G.

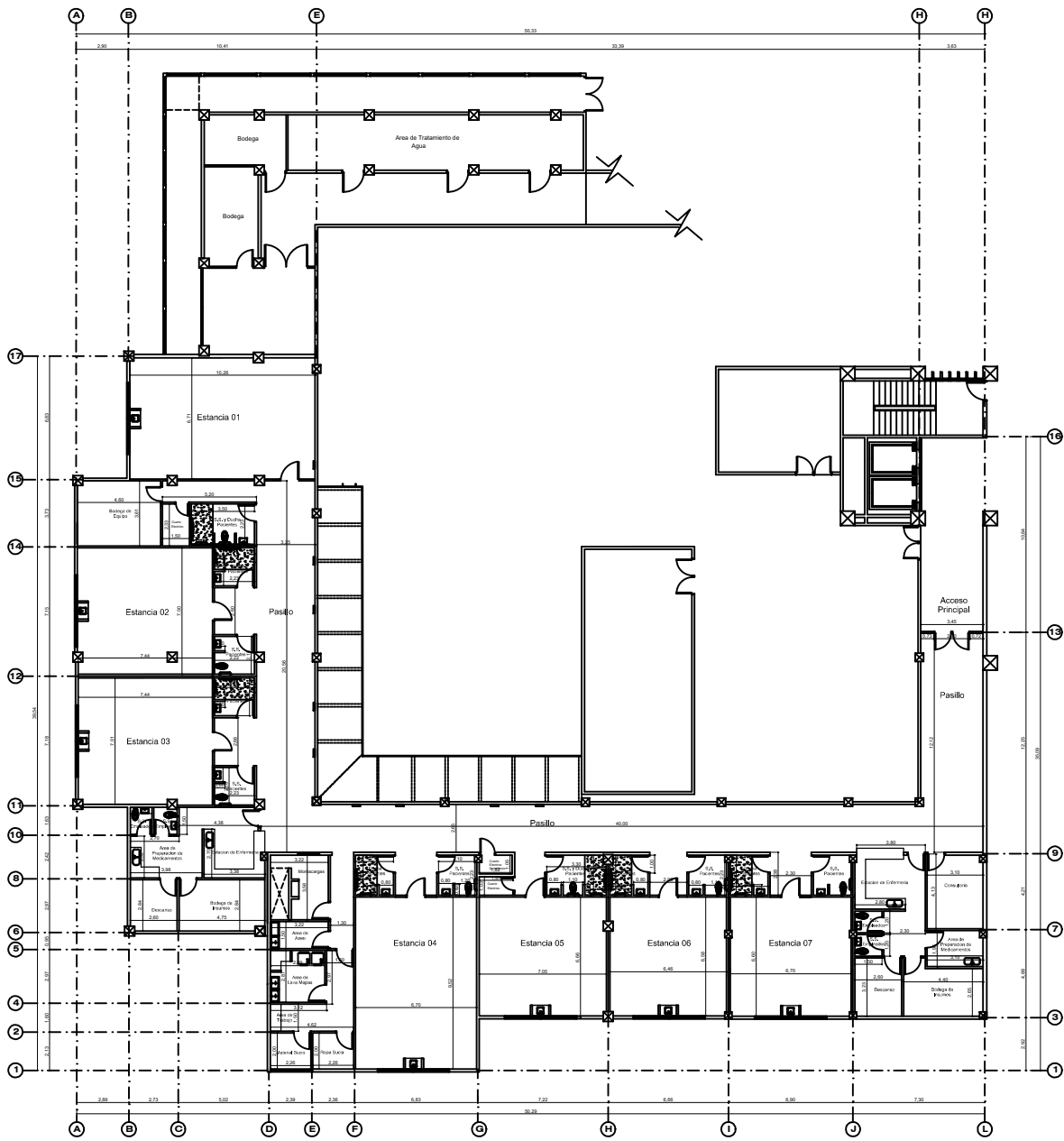
## INDICE DE PROYECTO

### PLANOS PRELIMINARES

<b>01- Planta Arquitectonica Propuesta</b>	<b>Pg. 02</b>
<b>02- Planta Constructiva Propuesta</b>	<b>Pg. 03</b>
<b>03- Planta Arquitectonica Actual</b>	<b>Pg. 04</b>
<b>04- Planta Constructiva Actual</b>	<b>Pg. 05</b>
<b>05- Plano de Tipos de Pared y Paredes Nuevas</b>	<b>Pg. 06</b>
<b>06- Plano de Demoliciones Arquitectonicas</b>	<b>Pg. 07</b>
<b>07- Plano de Puertas y Ventanas</b>	<b>Pg. 08-09</b>
<b>08- Plano de Acabados</b>	<b>Pg. 10-11-12</b>
<b>09- Plano de Pisos</b>	<b>Pg. 13</b>
<b>10- Plano de Instalaciones Sanitarias AP</b>	<b>Pg. 14</b>
<b>11- Plano de Instalaciones Sanitarias AN</b>	<b>Pg. 15</b>
<b>12- Plano de Cielos</b>	<b>Pg. 16</b>
<b>13- Plano de Muebles</b>	<b>Pg. 17-18</b>
<b>14- Plano de Iluminacion</b>	<b>Pg. 19</b>
<b>14- Plano de Iluminacion en Camas</b>	<b>Pg. 20</b>
<b>15- Plano de Fuerza</b>	<b>Pg. 21</b>
<b>16- Plano de Redes y Tecnologia</b>	<b>Pg. 22</b>
<b>17- Plano de Gases</b>	<b>Pg. 23</b>
<b>18- Plano de Paneles Electricos</b>	<b>Pg. 24</b>
<b>19- Plano de Sub Estacion</b>	<b>Pg. 25</b>
<b>20- Plano de Diagrama Unifilar</b>	<b>Pg. 26</b>
<b>21- Plano de Aire Acondicionado</b>	<b>Pg. 27</b>
<b>22- Plano de Cortinas Hospitalarias</b>	<b>Pg. 28</b>
<b>21- Plano de Protectores de Pared</b>	<b>Pg. 29</b>
<b>22- Plano de Estructuras Menores</b>	<b>Pg. 30</b>



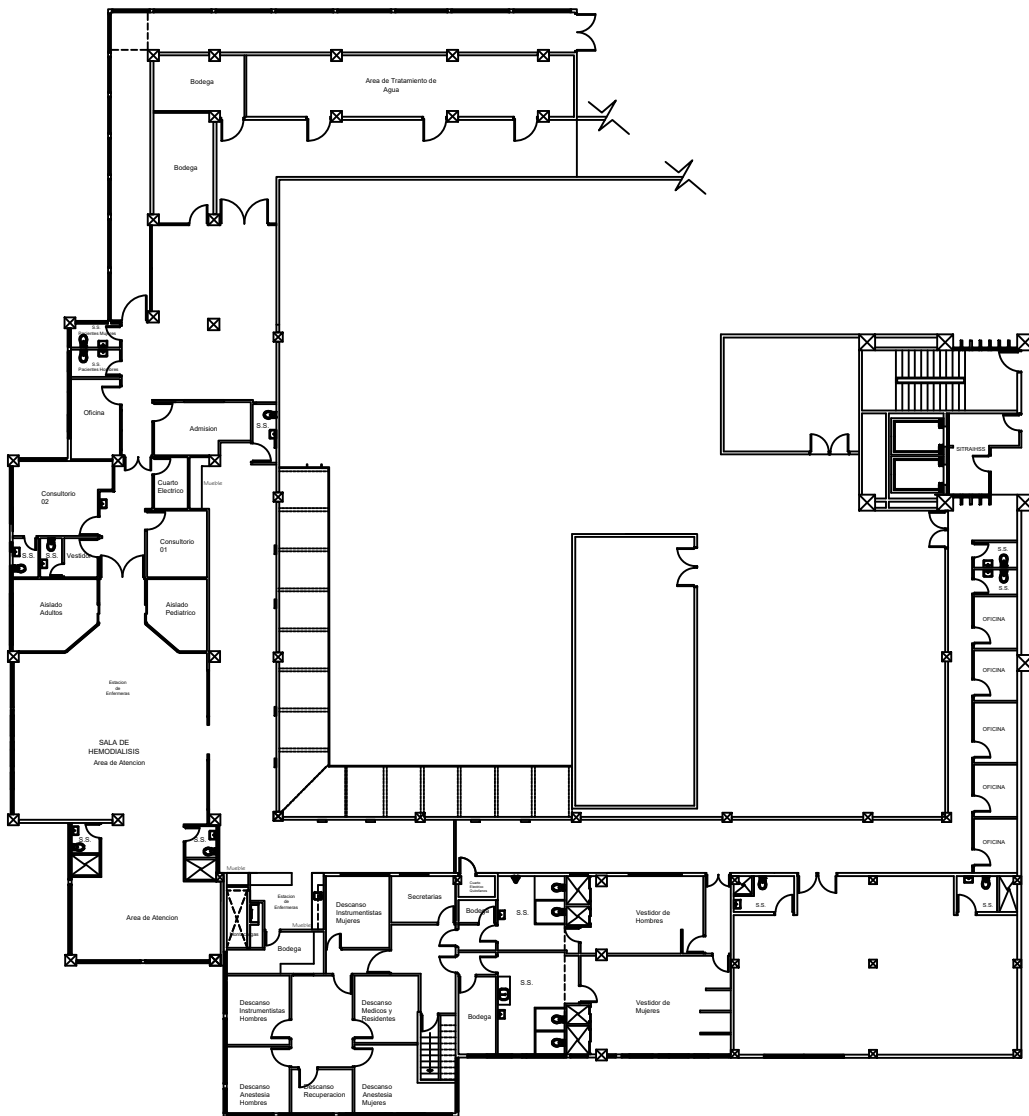




Planta Constructiva Propuesta



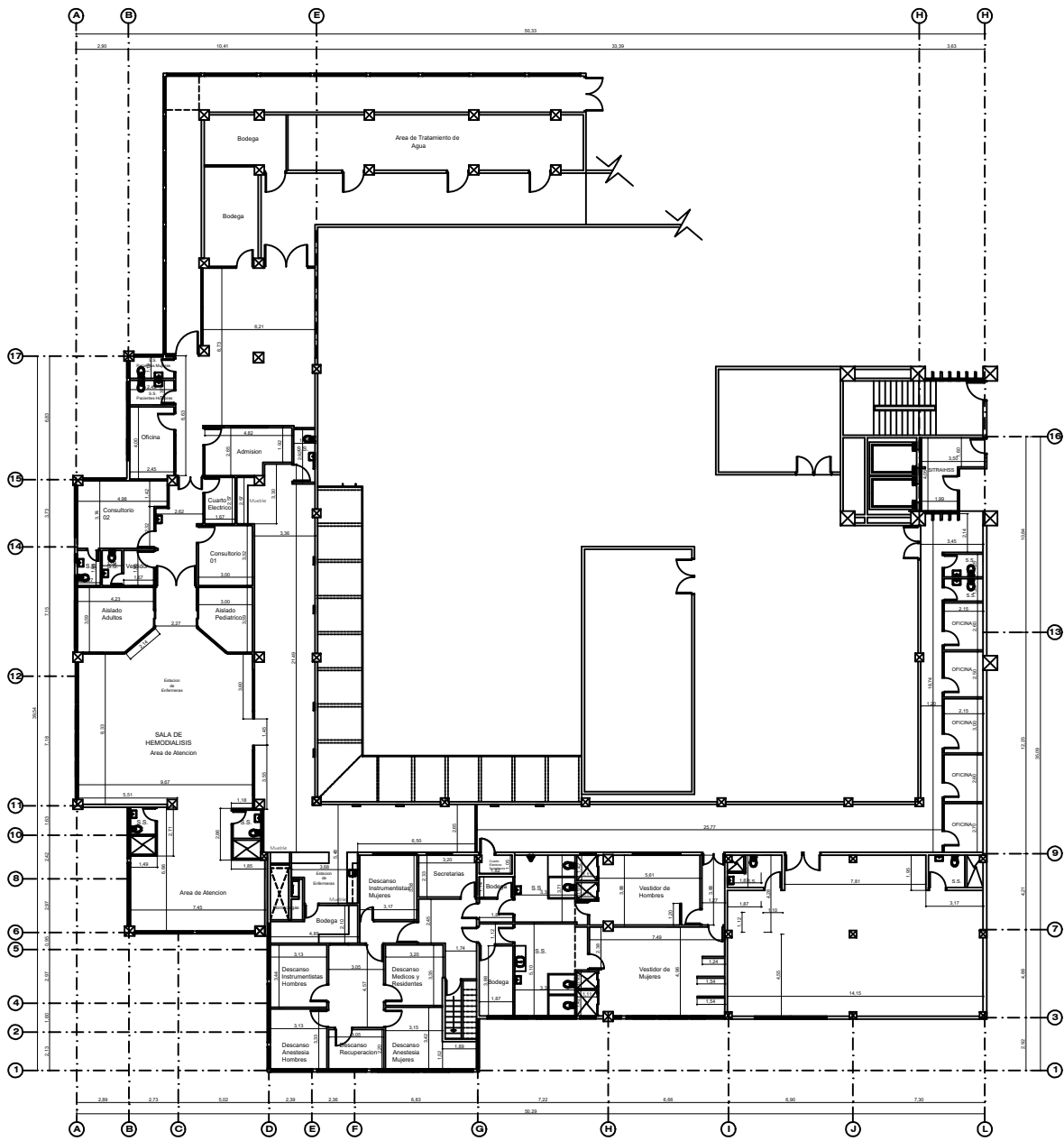
<b>PROYECTO</b> HOSPITALIZACION SALA "A" DE ADULTOS ,HOSPITAL DE ESPECIALIDADES			
<b>LOCALIZACION</b> Tegucigalpa, Honduras	<b>LOCALIZACION</b> Hospital de Especialidades	<b>FECHA</b> Abril 2017	<b>HOJA</b> 03
<b>CONTENIDO</b> Planta Constructiva	<b>DESARROLLO DE PLANOS</b> Sub Gerencia Mantenimiento, Ingenieria y S.G.		<b>ESCALA</b> Sin Escala



○ Planta Arquitectonica Actual



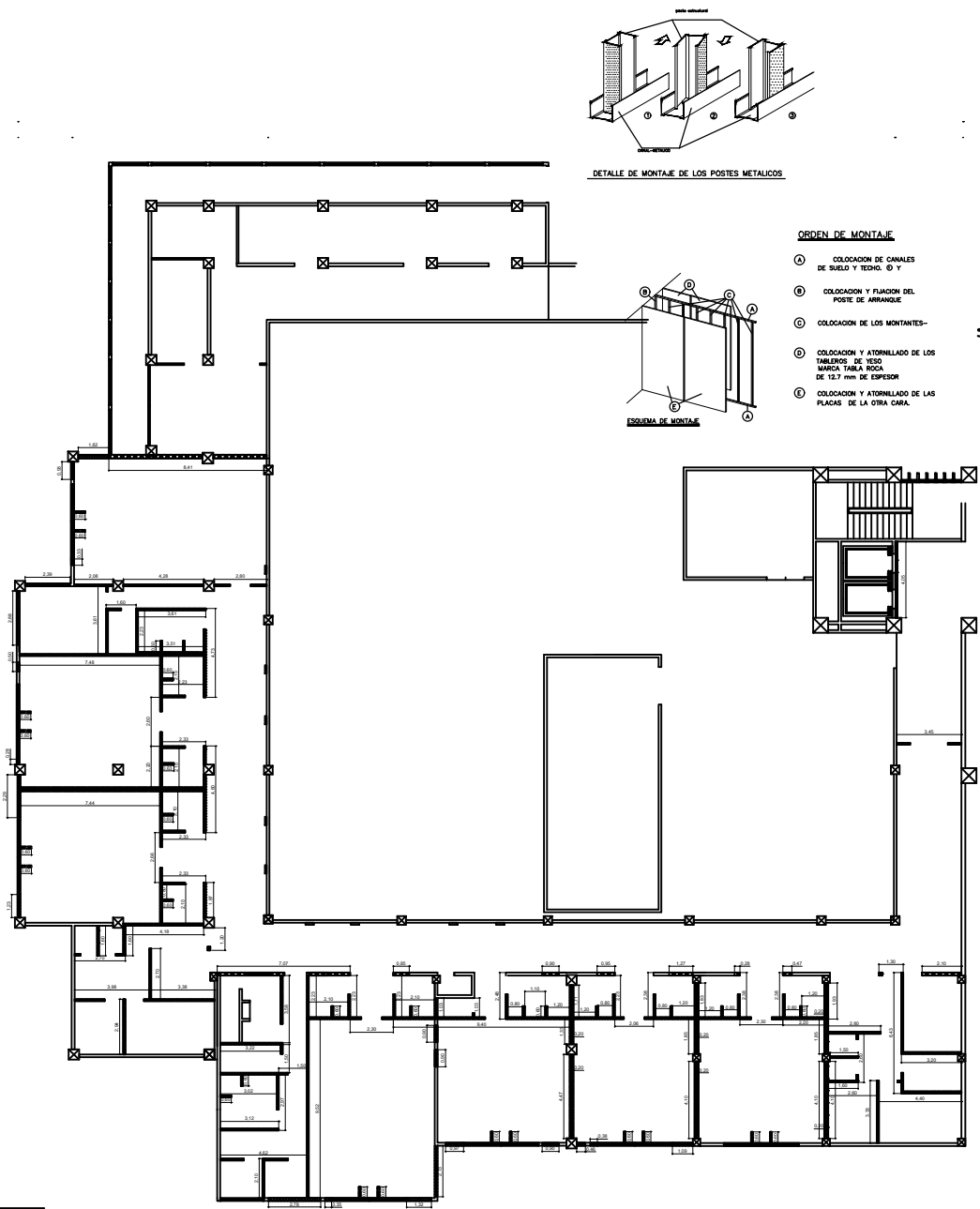
<b>PROYECTO</b> HOSPITALIZACION SALA "A" DE ADULTOS ,HOSPITAL DE ESPECIALIDADES			
<b>LOCALIZACION</b> Tegucigalpa, Honduras	<b>LOCALIZACION</b> Hospital de Especialidades	<b>FECHA</b> Abril 2017	<b>HOJA</b> 04
<b>CONTENIDO</b> Planta Arquitectonica		<b>DESARROLLO DE PLANOS</b> Sub Gerencia Mantenimiento, Ingenieria y S.G.	<b>ESCALA</b> Sin Escala



○ Planta Constructiva Actual



PROYECTO <b>HOSPITALIZACION SALA "A" DE ADULTOS ,HOSPITAL DE ESPECIALIDADES</b>			
LOCALIZACION <b>Tegucigalpa, Honduras</b>		LOCALIZACION <b>Hospital de Especialidades</b>	
FECHA <b>Abril 2017</b>		HOJA <b>05</b>	
CONTENIDO <b>Planta Constructiva</b>		DESCRIPCION DE PLANOS <b>Sub Gerencia Mantenimiento, Ingenieria y S.G. Sin Escala</b>	



**ORDEN DE MONTAJE**

- Ⓐ COLOCACION DE CANALES DE SUELO Y TENDÓN Ø Y
- Ⓑ COLOCACION Y FIJACION DEL POSTE DE ARRANQUE
- Ⓒ COLOCACION DE LOS MONTANTES
- Ⓓ COLOCACION Y ATORNILLADO DE LOS TABLEROS DE YESO MARCA TABLA ROCA DE 12.7 mm DE ESPESOR
- Ⓔ COLOCACION Y ATORNILLADO DE LAS PLACAS DE LA OTRA CARA.

**Simbología**

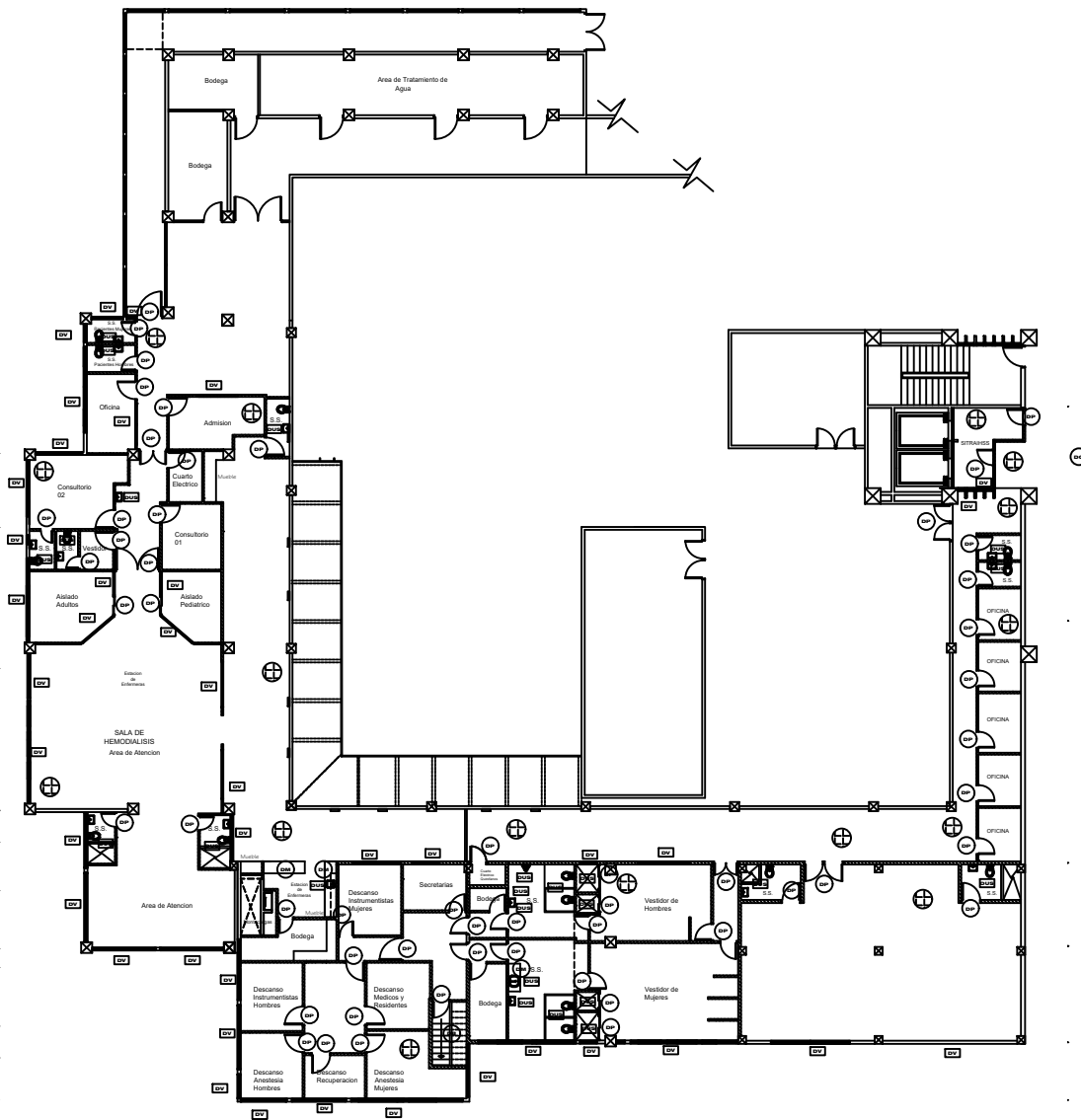
- ▨ Pared de Bloque de 0.15m , Altura 3.00m
- Pared de Bloque de 0.10m , Altura 3.00m
- ▩ Pared de Bloque, cerrado de boquete de ventana, Altura 1.50m
- ▧ Pared de Bloque, para Mueble, Altura 0.80m
- ▦ Pared de Bloque, cerrado de Boquete de puerta, Altura 2.10m
- Pared de durock con paral y solera de 2 1/2" y con paral @1 pie de 3.00m de altura

Nota: Las Paredes nuevas estan reflejadas con Cotas Y Achurados

○ Plano de Tipos de Pared y Paredes Nuevas



PROYECTO <b>HOSPITALIZACION SALA "A" DE ADULTOS ,HOSPITAL DE ESPECIALIDADES</b>			
LOCALIZACION <b>Tegucigalpa, Honduras</b>	LOCALIZACION <b>Hospital de Especialidades</b>	FECHA <b>Abril 2017</b>	FOLIO <b>06</b>
TITULO <b>Plano de Paredes</b>		DESCRIPCION DE PLANOS <b>Sub Gerencia Mantenimiento, Ingenieria y S.G. Sin Escala</b>	



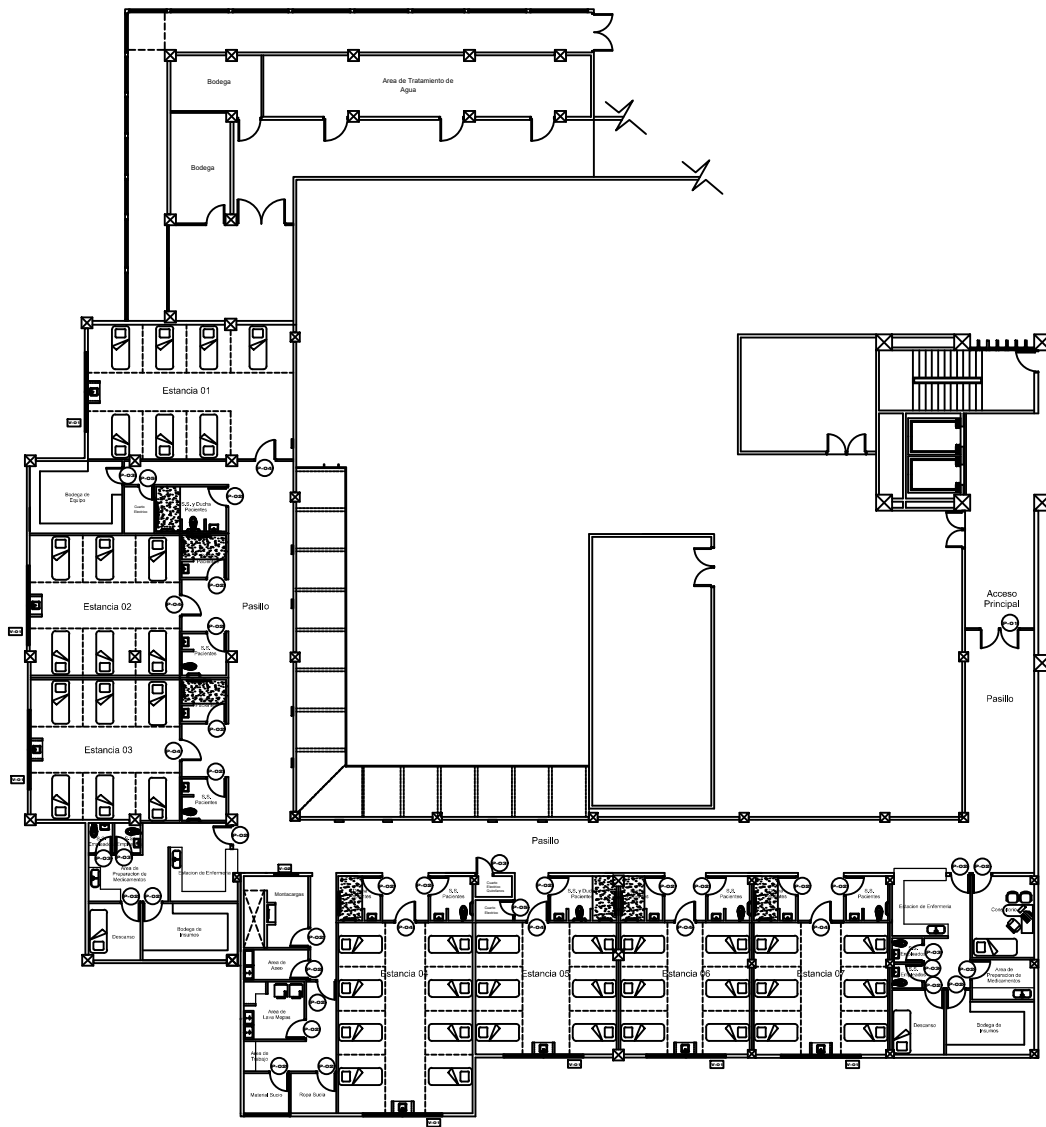
- SIMBOLOGIA**
- Demolicion Pared Dique/Tablón
  - Demolicion Pared demarcada por Alca Compu
  - Demolicion Dique de Ventana
  - Demolicion de Techo
  - Demolicion de Ventanas
  - Demolicion de Unidades Sanitarias
  - Demolicion de Muebles Fijos
  - Demolicion de Puertas
  - Demolicion de Baranda metálica
  - Demolicion de Cielo falso e accesorios
  - Demolicion de Piso

Nota: Las Puercas en su Interior, serán demolidas en su totalidad, excepto por el area de cuarto electrico y pared de bloque concaion de edificio; el cual que las enchufes de pared y piso se conservan.

○ Plano Demoliciones Arquitectonicas



<b>PROYECTO</b> HOSPITALIZACION SALA "A" DE ADULTOS ,HOSPITAL DE ESPECIALIDADES			
<b>LOCALIZACION</b> Tegucigalpa, Honduras	<b>LOCALIZACION</b> Hospital de Especialidades	<b>FECHA</b> Abril 2017	<b>HOJA</b> 07
<b>CONTENIDO</b> Planta Demoliciones		<b>DESARROLLO DE PLANOS</b> Sub Gerencia Mantenimiento, Ingenieria y S.G. Sin Escala	

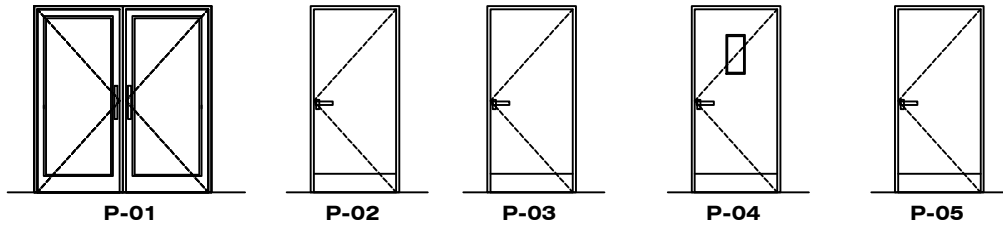


○ Plano de Puertas y Ventanas



PROYECTO <b>HOSPITALIZACION SALA "A" DE ADULTOS ,HOSPITAL DE ESPECIALIDADES</b>			
LOCALIZACION <b>Tegucigalpa, Honduras</b>	LOCALIZACION <b>Hospital de Especialidades</b>	FECHA <b>Abril 2017</b>	HOJA <b>08</b>
CONTENIDO <b>Plano de P y V</b>	DESARROLLO DE PLANOS <b>Sub Gerencia Mantenimiento, Ingenieria y S.G.</b>	ESCALA <b>Sin Escala</b>	



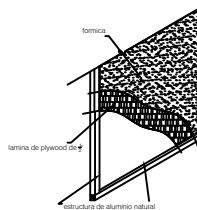


cuadro de puertas

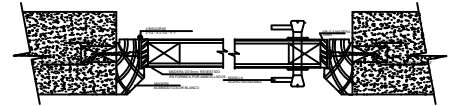
REFERENCIAS				DESCRIPCION					CANTIDAD
Tipo	Ancho (mts)	Alto (mts)	Cuerpos	Modelo	Materiales	Tipo de Vidrio	Accesorios	Tipo de Cierre	Unidad
P-01	2.00	2.10	2	Abatible con ventanas fijas	Aluminio Bronce Anonizado + Vidrio	Vidrio claro de 5/8"	Tiradores y brazo hidraulico y tope de puerta	Cierre manual llavin	01
P-02	1.00	2.10	1	Tipo Tambor	Madera, plywood, forro de formica y cinta de aluminio	-	Manilla de acero inoxidable y tope de puerta	Cierre manual llavin	26
P-03	0.90	2.10	1	Tipo Tambor	Madera, plywood, forro de formica y cinta de aluminio	-	Manilla de acero inoxidable y tope de puerta	Cierre manual llavin	06
P-04	1.10	2.10	1	Tipo Tambor + Vidrio	Madera, plywood, forro de formica y cinta de aluminio	Vidrio claro de 5/8"	Manilla de acero inoxidable y tope de puerta	Cierre manual llavin	07
P-05	0.80	2.10	1	Tipo Tambor	Madera, plywood, forro de formica y cinta de aluminio	-	Manilla de acero inoxidable y tope de puerta	Cierre manual llavin	02

NOTAS:

- 1- Todas las puertas llevaran topes cromados en su parte inferior.
- 2- Las manillas para las puertas pueden ser tipo roseta o de placa recta con llavin de acero inoxidable.
- 3- La cinta de aluminio especificada sera de un alto de 9" y ancho segun el tipo de puerta y se colocara en la parte inferior en ambas caras.
- 4- La puerta P-4 , cuenta con una ventana de 0.25X0.40 mts antepecho 1.40mts



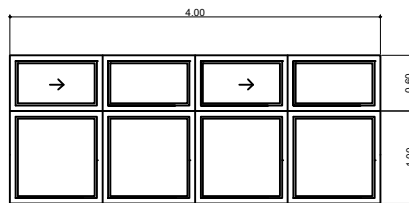
DETALLE DE ARMADO DE PAREDES Y PUERTAS DE BANOS



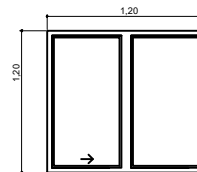
SECCION HORIZONTAL

cuadro de ventanas

REFERENCIAS				DESCRIPCION					CANTIDAD	
Tipo	Ancho (mts)	Alto (mts)	Antepecho (mts)	Cuerpos	Modelo	Materiales	Tipo de Vidrio	Accesorios	Tipo de Cierre	Unidad
V-1	4.00	1.60	1.00	4	Tipo Corredera+ Fija	Aluminio Bronce Anonizado + Vidrio	Vidrio reflectivo azul	Accesorios de acero inoxidable y juntas de caucho	Cierre embutido lateral	07
V-2	1.20	1.20	0.90	2	Tipo Corredera	Aluminio Bronce Anonizado + Vidrio	Vidrio claro de 5/8"	Accesorios de acero inoxidable y juntas de caucho	Cierre embutido lateral	01



V-1



V-2

NOTAS:

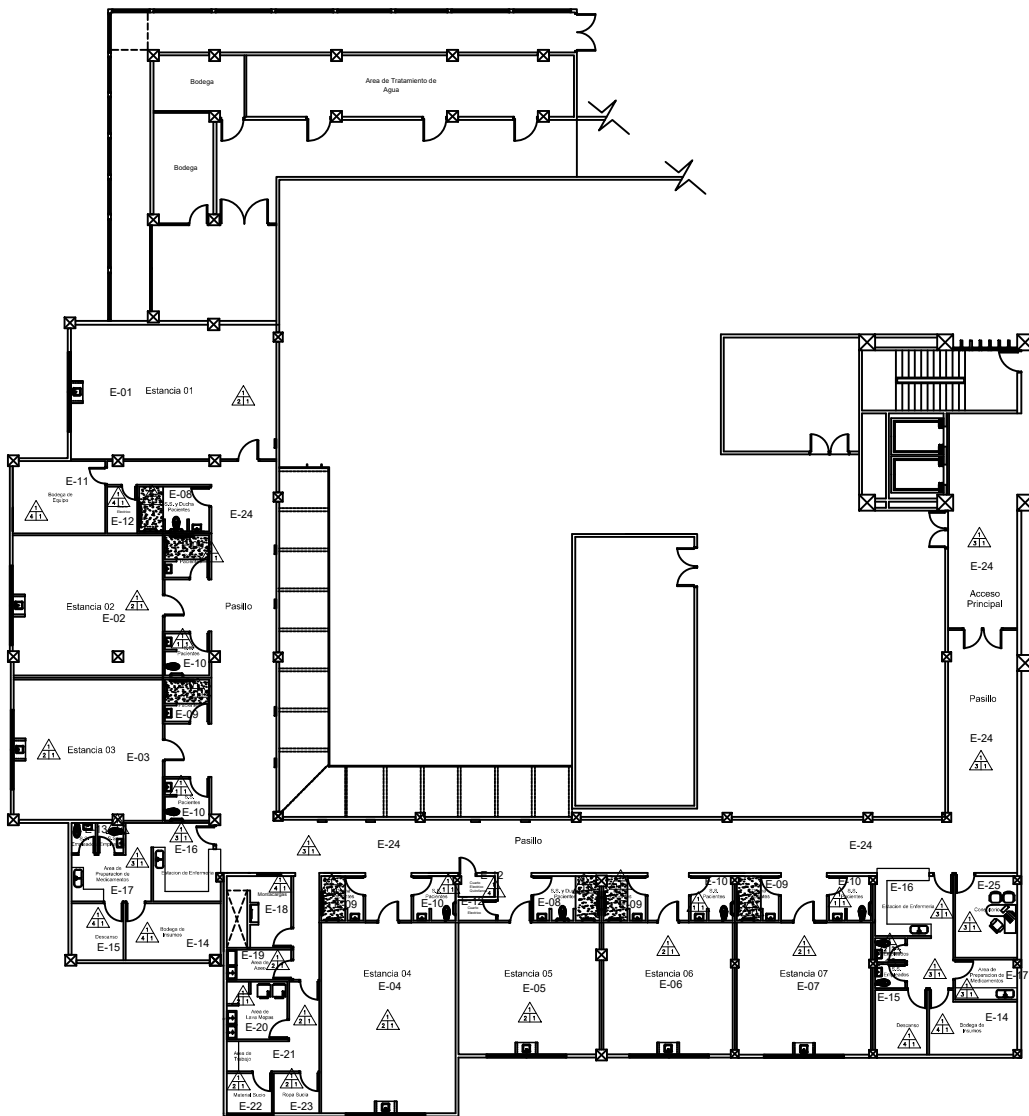
- 1- Todas las ventanas correderas llevaran cierre embutido lateral.
- 2- Los herrajes deberan ser de acero y zinc, galvanizados y bicromatados, acero inoxidable.
- 3- Todas las ventanas correderas exteriores deberan llevar malla.

Plano de Detalle de Puertas y Ventanas

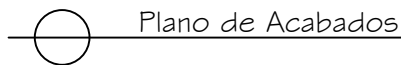
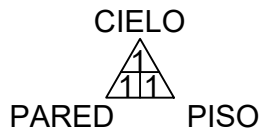


PROYECTO: HOSPITALIZACION SALA "A" DE ADULTOS ,HOSPITAL DE ESPECIALIDADES

LOCALIZACION <b>Tegucigalpa, Honduras</b>	LOCALIZACION <b>Hospital de Especialidades</b>	FECHA <b>Abril 2017</b>	HOJA <b>09</b>
CONTENIDO <b>Plano de P y V</b>	DESARROLLO DE PLANOS <b>Sub Gerencia Mantenimiento, Ingenieria y S.G.</b>	ESCALA <b>Sin Escala</b>	



SIMBOLOGÍA



PROYECTO: HOSPITALIZACIÓN SALA "A" DE ADULTOS , HOSPITAL DE ESPECIALIDADES

LOCALIZACIÓN	LOCALIZACIÓN	FECHA	HUERA
Tegucigalpa, Honduras	Hospital de Especialidades	Abril 2017	10
CONTENIDO: Plano de Acabados	DESARROLLO DE PLANOS: Sub Gerencia Mantenimiento, Ingeniería y S.G.	Sin Escala	

SÍMBOLOS	N°	CIELOS	PARED	PISO
	01	CIELO DE PVC, DE 25CM DE ANCHURA, CON 6M DE LARGO, COLOR BLANCO,	ENCHAPE CERAMICO 25 x 70 cm ACABADO BRILLANTE COLOR PERLA PRIMERA CALIDAD Y ENCHAPE CERAMICO 25 x 70 cm ACABADO MATE COLOR GRIS, PERLA, CAFE, DISEÑO CON BANDAS, PRIMERA CALIDAD (VER DETALLE)	PISO CERAMICO 30 x 60 cm ANTIDERRAPANTE ACABADO RUSTICO R6 COLOR GRIS PEI 3, CON IMPRESION DIGITAL
	02		ENCHAPE PORCELANATO 40 x 40 cm ACABADO MATE COLOR BEIGE, PRIMERA CALIDAD, RESISTENTE AL QUIMICO, ALTURA COMPLETA	PISO CERAMICO 40 x 40 cm ANTIDERRAPANTE ACABADO MATE COLOR BEIGE RESISTENTE AL QUIMICO
	03		ENCHAPE PORCELANATO 40 x 40 cm ACABADO MATE COLOR BEIGE, PRIMERA CALIDAD, RESISTENTE AL QUIMICO, ALTURA 1.20 MTS, Y PINTADO CON PINTURA DE RESINA EPOXICA, DE DOS COMPONENTES, BASE A AGUA, RESISTENTE A LA CORROSION Y LOS QUIMICOS, POCO OLOR, BAJO EN VOC, CON ACABADO SEMI-BRILLANTE	
	04		PINTADO CON PINTURA DE RESINA EPOXICA, DE DOS COMPONENTES, BASE A AGUA, RESISTENTE A LA CORROSION Y LOS QUIMICOS, POCO OLOR, BAJO EN VOC, CON ACABADO SEMI-BRILLANTE	

TABLA DE ACABADOS

E-N°	AMBIENTE	PISO	PAREDES	CIELO
E-01	ESTANCIA 01	PISO CERAMICO 40x40cm,ANTIDERRAPANTE	PORCELANATO BEIGE MATE HASTA CIELO 0.40X0.40	CIELO DE PVC BLANCO
E-02	ESTANCIA 02	PISO CERAMICO 40x40cm,ANTIDERRAPANTE	PORCELANATO BEIGE MATE HASTA CIELO 0.40X0.40	CIELO DE PVC BLANCO
E-03	ESTANCIA 03	PISO CERAMICO 40x40cm,ANTIDERRAPANTE	PORCELANATO BEIGE MATE HASTA CIELO 0.40X0.40	CIELO DE PVC BLANCO
E-04	ESTANCIA 04	PISO CERAMICO 40x40cm,ANTIDERRAPANTE	PORCELANATO BEIGE MATE HASTA CIELO 0.40X0.40	CIELO DE PVC BLANCO
E-05	ESTANCIA 05	PISO CERAMICO 40x40cm,ANTIDERRAPANTE	PORCELANATO BEIGE MATE HASTA CIELO 0.40X0.40	CIELO DE PVC BLANCO
E-06	ESTANCIA 06	PISO CERAMICO 40x40cm,ANTIDERRAPANTE	PORCELANATO BEIGE MATE HASTA CIELO 0.40X0.40	CIELO DE PVC BLANCO
E-07	ESTANCIA 07	PISO CERAMICO 40x40cm,ANTIDERRAPANTE	PORCELANATO BEIGE MATE HASTA CIELO 0.40X0.40	CIELO DE PVC BLANCO
E-08	S.S. Y DUCHA DE PACIENTES	PISO CERAMICO 30x60cm,ANTIDERRAPANTE	CERMICA PERLA Y EN BANDAS MATE HASTA CIELO 0.40X0.40	CIELO DE PVC BLANCO
E-09	DUCHA DE PACIENTES	PISO CERAMICO 30x60cm,ANTIDERRAPANTE	CERMICA PERLA Y EN BANDAS MATE HASTA CIELO 0.40X0.40	CIELO DE PVC BLANCO
E-10	S.S. DE PACIENTES	PISO CERAMICO 30x60cm,ANTIDERRAPANTE	CERMICA PERLA Y EN BANDAS MATE HASTA CIELO 0.40X0.40	CIELO DE PVC BLANCO
E-11	BODEGA DE EQUIPO	PISO CERAMICO 40x40cm,ANTIDERRAPANTE	PINTADO, PINTURA EPOXICA	CIELO DE PVC BLANCO
E-12	CUARTO ELECTRICO	PISO CERAMICO 40x40cm,ANTIDERRAPANTE	PINTADO, PINTURA EPOXICA	CIELO DE PVC BLANCO
E-13	S.S. EMPLEADOS	PISO CERAMICO 40x40cm,ANTIDERRAPANTE	PORCELANATO BEIGE MATE HASTA CIELO 0.40X0.40	CIELO DE PVC BLANCO
E-14	BODEGA DE INSUMOS	PISO CERAMICO 40x40cm,ANTIDERRAPANTE	PINTADO, PINTURA EPOXICA	CIELO DE PVC BLANCO
E-15	DESCANSO	PISO CERAMICO 40x40cm,ANTIDERRAPANTE	PINTADO, PINTURA EPOXICA	CIELO DE PVC BLANCO
E-16	ESTACION DE ENFERMERIA	PISO CERAMICO 40x40cm,ANTIDERRAPANTE	PORCELANATO BEIGE MATE H=1.20mts y PINTURA EPOXICA	CIELO DE PVC BLANCO
E-17	AREA DE PREPARACION DE MEDICAMENTOS	PISO CERAMICO 40x40cm,ANTIDERRAPANTE	PORCELANATO BEIGE MATE H=1.20mts y PINTURA EPOXICA	CIELO DE PVC BLANCO
E-18	MONTACARGA	PISO CERAMICO 40x40cm,ANTIDERRAPANTE	PINTADO, PINTURA EPOXICA	CIELO DE PVC BLANCO
E-19	AREA DE ASEO	PISO CERAMICO 40x40cm,ANTIDERRAPANTE	PORCELANATO BEIGE MATE HASTA CIELO 0.40X0.40	CIELO DE PVC BLANCO
E-20	AREA DE LAVAMOPAS	PISO CERAMICO 40x40cm,ANTIDERRAPANTE	PORCELANATO BEIGE MATE HASTA CIELO 0.40X0.40	CIELO DE PVC BLANCO
E-21	AREA DE TRABAJO	PISO CERAMICO 40x40cm,ANTIDERRAPANTE	PORCELANATO BEIGE MATE HASTA CIELO 0.40X0.40	CIELO DE PVC BLANCO
E-22	MATERIAL SUCIO	PISO CERAMICO 40x40cm,ANTIDERRAPANTE	PORCELANATO BEIGE MATE HASTA CIELO 0.40X0.40	CIELO DE PVC BLANCO
E-23	ROPA SUCIA	PISO CERAMICO 40x40cm,ANTIDERRAPANTE	PORCELANATO BEIGE MATE HASTA CIELO 0.40X0.40	CIELO DE PVC BLANCO
E-24	PASILLO Y ACCESO PRINCIPAL	PISO CERAMICO 40x40cm,ANTIDERRAPANTE	PORCELANATO BEIGE MATE H=1.20mts y PINTURA EPOXICA	CIELO DE PVC BLANCO
E-25	CONSULTORIO	PISO CERAMICO 40x40cm,ANTIDERRAPANTE	PORCELANATO BEIGE MATE H=1.20mts y PINTURA EPOXICA	CIELO DE PVC BLANCO

Nota:

- 1-El acabado en paredes sera de pintura epoxica de gran resistencia quimica con adherencia al cemento , resistencia a frecuentes limpiezas.
- 2-El acabado en paredes sera segun cuadro, las muestras de la ceramica para los baños, se encuentra en la Sub. Gerencia de Ingenieria.
- 3-El acabado en pisos en su mayoría sera de porcelanato beige mate de 40X40Cm con su respectivo adhesivo. ver cuadro, las muestras de la ceramica para los baños, se encuentra en la Sub. Gerencia de Ingenieria.
- 4-Cielo de PVC, De 85 mm de anchura, con 15 mm de separación, color blanco, suspendidas de la losa a través de una suspensión metálica oculta. Incluso parte proporcional de piezas es de 85 mm de anchura, con 15 mm de separación, color blanco, suspendidas de la losa a través de una suspensión metálica oculta. Incluso parte proporcional de piezas especiales, accesorios de suspensión y fijación. Totalmente terminado.

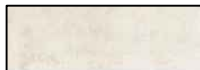


Imagen Referencia Ceramica color Perla, Acabado Mate escala:.....S.E.



Imagen Referencia Ceramica color gris, perla, Cafe, en bandas Acabado Mate escala:.....S.E.



Imagen Referencia Ceramica color Gris, Acabado Rustico escala:.....S.E.

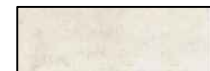


Imagen Referencia Porcelanato color Beige, Acabado Semi-Brillante escala:.....S.E.



Plano de Detalles de Acabados



PROYECTO HOSPITALIZACION SALA "A" DE ADULTOS ,HOSPITAL DE ESPECIALIDADES

LOCALIZACION	LOCALIZACION	FECHA	PÁGINA
Tegucigalpa, Honduras	Hospital de Especialidades	Abril 2017	11
CONTENIDO	DESARROLLO DE PLANOS	ESCALA	
Planta de Acabados	Sub Gerencia Mantenimiento, Ingenieria y S.G.	Sin Escala	

## Indicador de Ceramica

**A**

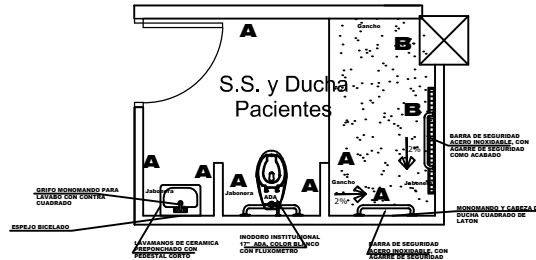
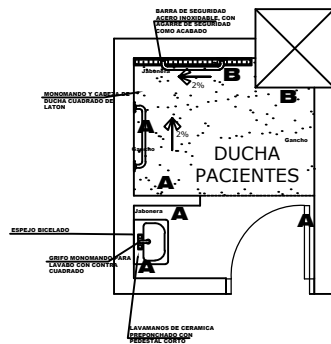


**Imagen Referencia  
Ceramica color Perla,  
Acabado Mate**  
escala:.....S.E.

**B**



**Imagen Referencia  
Ceramica color gris, perla,  
Cafe, en bandas  
Acabado Mate**  
escala:.....S.E.



**Imagen Referencia  
Losa Sanitaria 14"**  
escala:.....S.E.



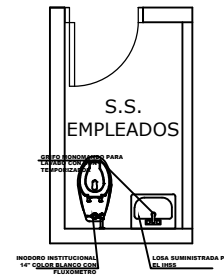
**Imagen Referencia  
Losa Sanitaria 17" ADA**  
escala:.....S.E.



**Imagen Referencia  
Asiento para inodoro**  
escala:.....S.E.



**Imagen Referencia  
Fluxometro de descarga  
para inodoro de manija**  
escala:.....S.E.



**Imagen Referencia  
Grifo Monomando  
Cuadrado**  
escala:.....S.E.



**Imagen Referencia  
Cabeza de Ducha de  
Plato Cuadrado de 8"**  
escala:.....S.E.



**Imagen Referencia  
Monomando Empotrado  
cuadrado para regadera**  
escala:.....S.E.



**Imagen Referencia  
Barra de Seguridad 36"**  
escala:.....S.E.



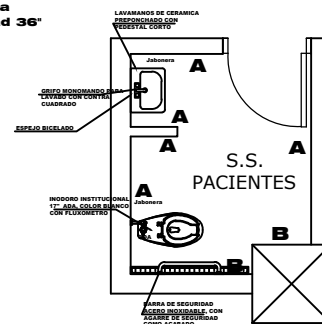
**Imagen Referencia  
Lavamanos de Ceramica  
con Pedestal Corto**  
escala:.....S.E.



**Imagen Referencia  
Drenaje de Piso  
Cuadrado**  
escala:.....S.E.



**Imagen Referencia  
Grifo de Mesa  
Temporizado**  
escala:.....S.E.



**Imagen Referencia  
Jabonera Sencilla  
en duchas**  
escala:.....S.E.



**Imagen Referencia  
Gancho Sencillo**  
escala:.....S.E.



Plano de Detalles de Acabados

Imagen Referencia o Modelos Similares



PROYECTO: HOSPITALIZACION SALA "A" DE ADULTOS ,HOSPITAL DE ESPECIALIDADES

LOCALIZACION: Tegucigalpa, Honduras

LOCALIZACION: Hospital de Especialidades

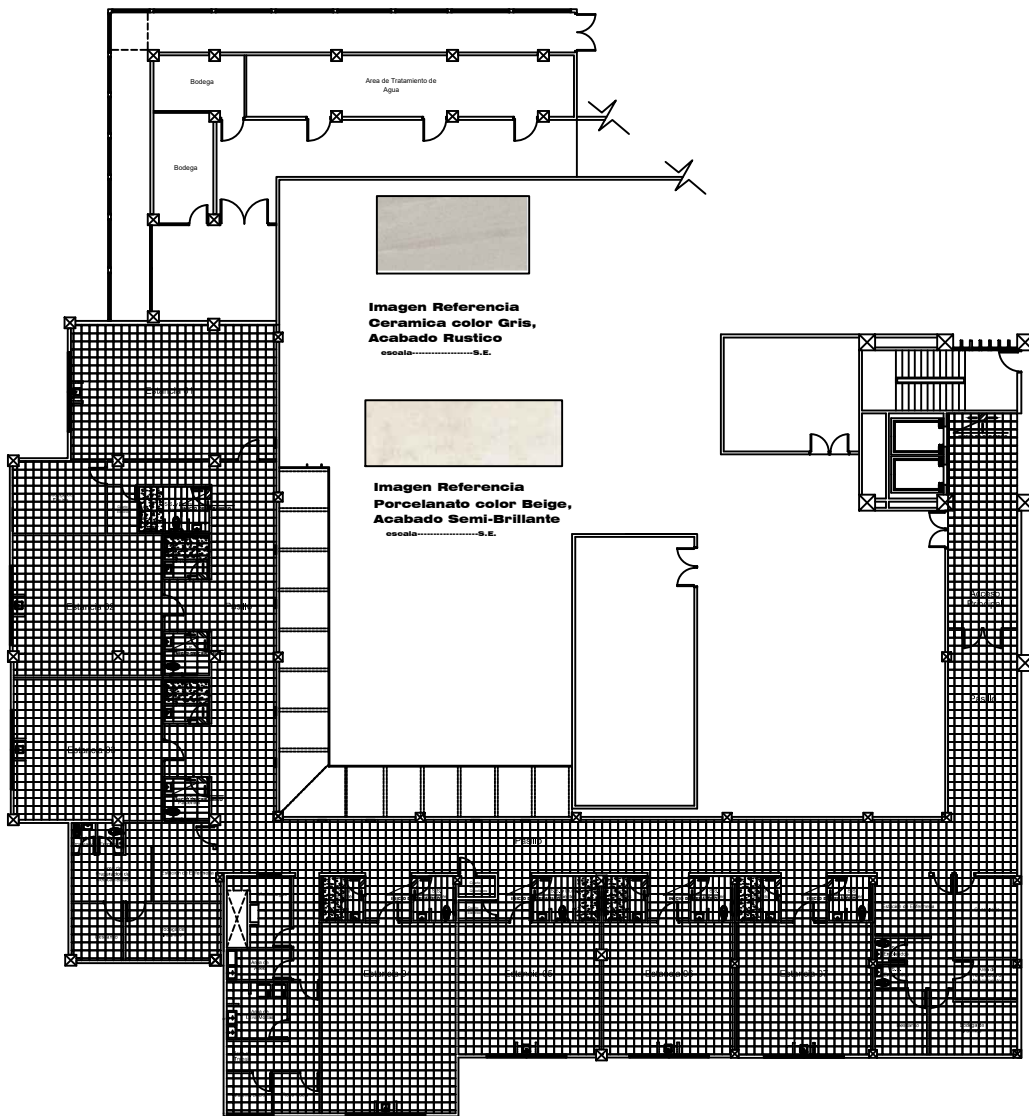
FECHA: Abril 2017

HOJA: 12

CONTENIDO: Planta de Acabados

DESARROLLO DE PLANOS: Sub Gerencia Mantenimiento, Ingenieria y S.G.

ESCALA: Sin Escala



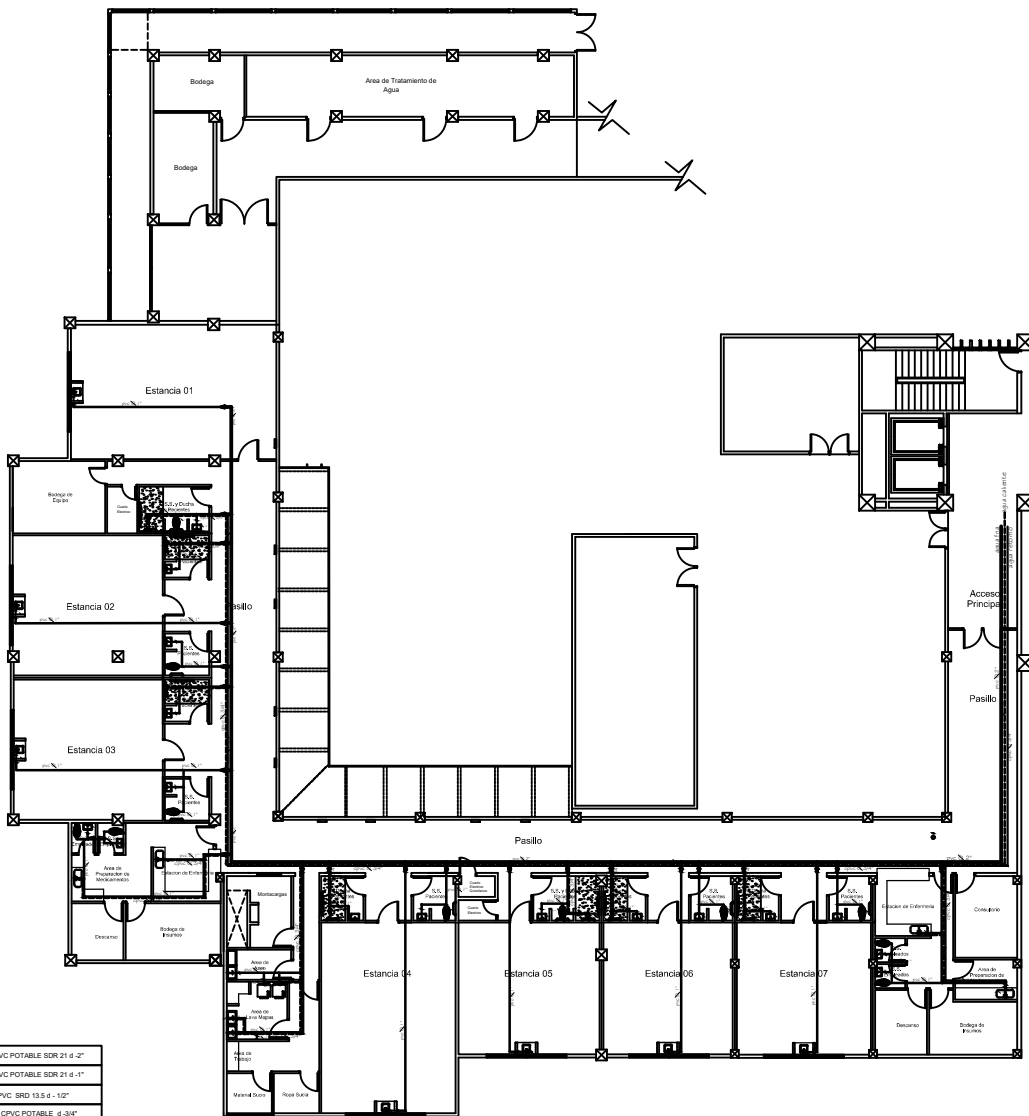
- PISO CERAMICO 30 x 60 cm  
ANTIDERRAPANTE ACABADO RUSTICO R6  
COLOR GRIS PEI 3, CON IMPRESION DIGITAL
- PISO CERAMICO 40 x 40 cm  
ANTIDERRAPANTE ACABADO MATE  
COLOR BEIGE  
RESISTENTE AL QUIMICO

○ Plano de Pisos



PROYECTO: HOSPITALIZACION SALA "A" DE ADULTOS , HOSPITAL DE ESPECIALIDADES

LOCALIZACION	LOCALIZACION	FECHA	HOJA
Tegucigalpa, Honduras	Hospital de Especialidades	Abril 2017	13
CONTENIDO	DESARROLLO DE PLANOS	ESCALA	
Plano de Pisos	Sub Gerencia Mantenimiento, Ingenieria y S.G.	Sin Escala	



	TUBERIA PVC POTABLE SDR 21 d-2"
	TUBERIA PVC POTABLE SDR 21 d-1.75"
	TUBERIA PVC SRD 13.5 d-1.5"
	TUBERIA CPVC POTABLE d-3/4"
	TUBERIA CPVC POTABLE d-1/2"
	TUBERIA CPVC d-3/4" (amarillo)
	CODO PVC SDR 21 d-1/2"
	TEE PVC SDR 21 d-1.75"
	TEE PVC SDR 21 d-2"
	VALVULA CHEQUE 6-2"
	REDUCTOR PVC SDR 21 d-2" - 1"
	REDUCTOR PVC SDR 21 d-1.5" - 1.25"
	TOMA DE ABASTO PARA FREGADEROS 3/8"
	TOMA DE ABASTO PARA LAVAMANOS
	INHOODRO INCLUYENDO VALVULA DE 1/2" DE VUELTA
	LAVAMANOS DE PORCELANA INCLUYE VALVULA DE 1/2" DE VUELTA
	VALVULA DE CONTROL 6-2"

NOTA: Las instalaciones de agua fria y caliente deberan hacerse por encima del encielado, tomando su pegue desde el ducto de la torre hospitalaria ubicada en el area de Recién Nacidos.

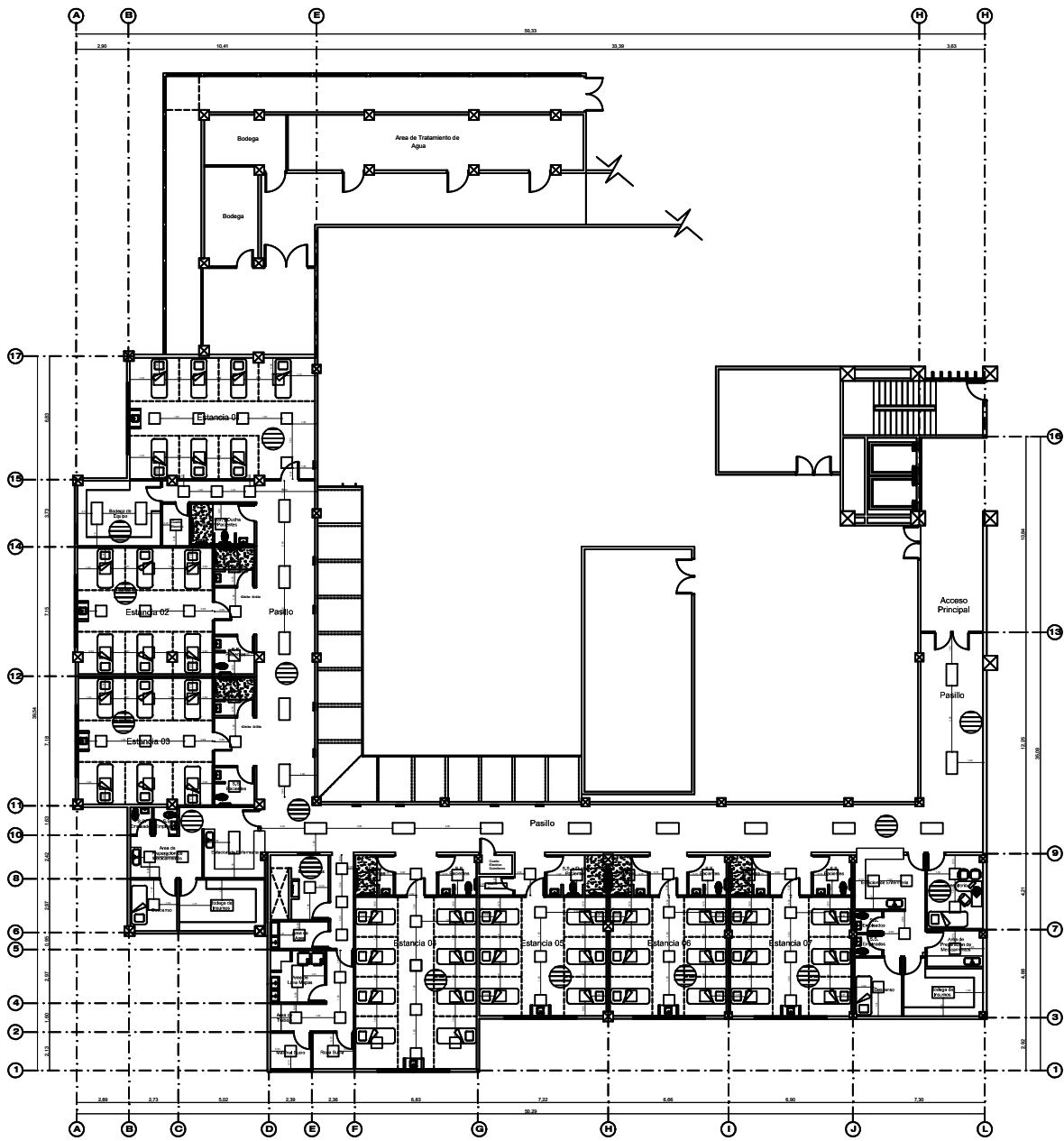
○ Plano de Instalaciones Agua Potable



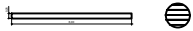
PROYECTO: HOSPITALIZACION SALA "A" DE ADULTOS ,HOSPITAL DE ESPECIALIDADES

LOCALIZACION <b>Tegucigalpa, Honduras</b>	LOCALIZACION <b>Hospital de Especialidades</b>	FECHA <b>Abril 2017</b>	HOJA <b>14</b>
CONTENIDO <b>Plano Agua Potable</b>		DESARROLLO DE PLANOS <b>Sub Gerencia Mantenimiento, Ingenieria y S.G. Sin Escala</b>	





**SIMBOLOGIA DE CIELO**



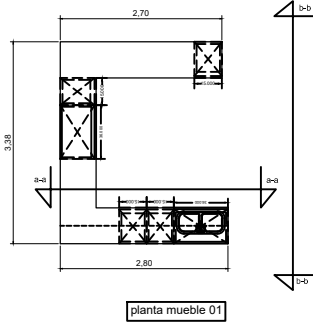
○ Plano de Cielos ( Ubicacion de Luminarias)



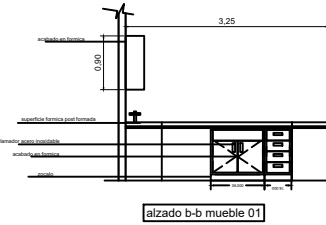
PROYECTO <b>HOSPITALIZACION SALA "A" DE ADULTOS , HOSPITAL DE ESPECIALIDADES</b>			
LOCALIZACION <b>Tegucigalpa, Honduras</b>	LOCALIZACION <b>Hospital de Especialidades</b>	FECHA <b>Abril 2017</b>	HOJA <b>16</b>
CONTENIDO <b>Plano de Cielos</b>	DESARROLLO DE PLANOS <b>Sub Gerencia Mantenimiento, Ingenieria y S.G.</b>	ESCALA <b>Sin Escala</b>	



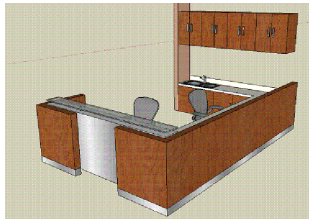




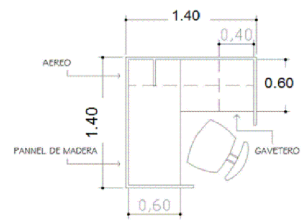
planta mueble 01



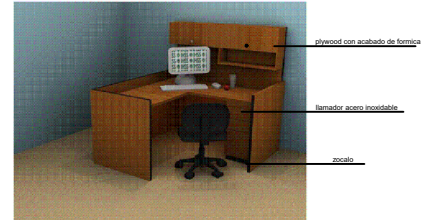
alzado b-b mueble 01



mueble 01

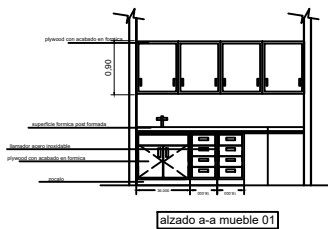


planta mueble 04

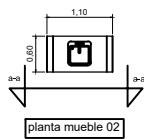


alzado a-a mueble 04

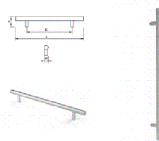
mueble 04



alzado a-a mueble 01



planta mueble 02

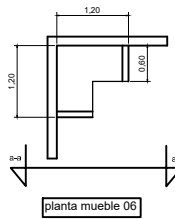


Ejemplo de llamadores



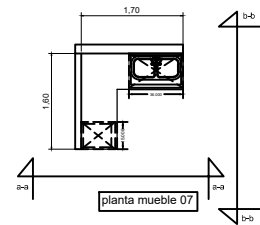
alzado a-a mueble 02

mueble 02

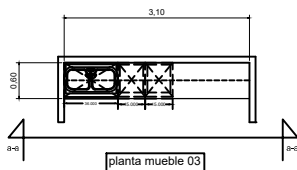


alzado a-a mueble 06

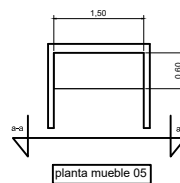
mueble 06



planta mueble 07

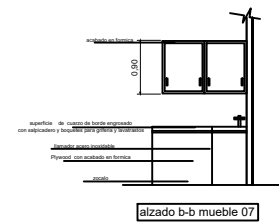


planta mueble 03



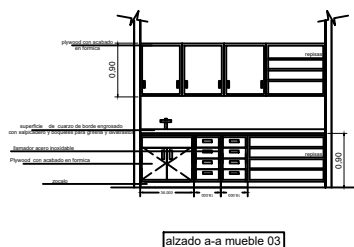
alzado a-a mueble 05

mueble 05



alzado b-b mueble 07

mueble 07

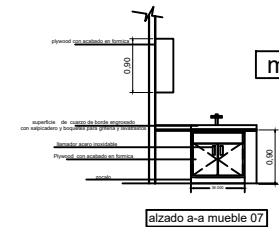


alzado a-a mueble 03

mueble 03



alzado a-a mueble 05



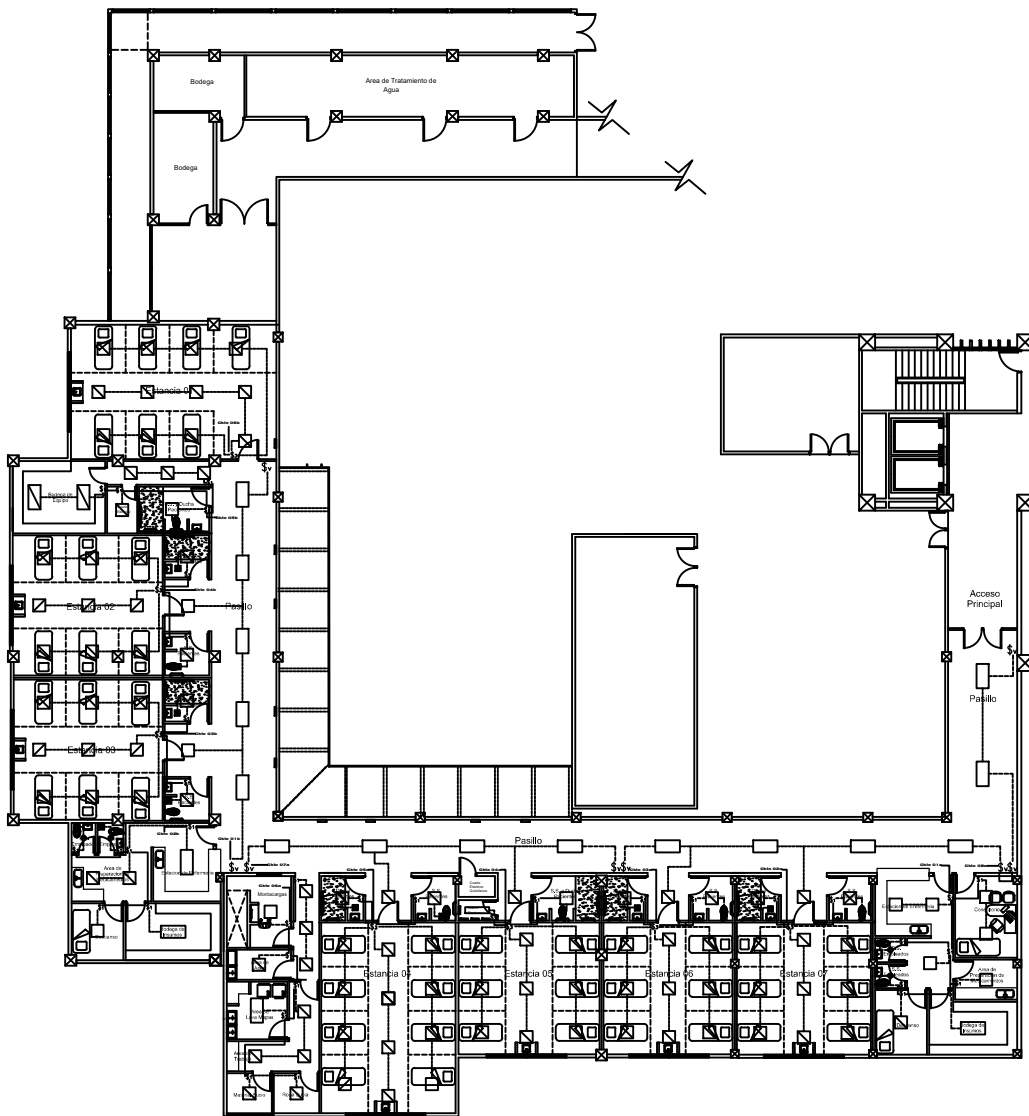
alzado a-a mueble 07

Plano Detalle de Muebles



PROYECTO HOSPITALIZACION SALA "A" DE ADULTOS ,HOSPITAL DE ESPECIALIDADES

LOCALIZACION <b>Tegucigalpa, Honduras</b>	LOCALIZACION <b>Hospital de Especialidades</b>	FECHA <b>Abril 2017</b>	HOJA <b>18</b>
CONTENIDO <b>Plano de Muebles</b>		DESCRIPCION <b>Sub Gerencia Mantenimiento, Ingenieria y S.G. Sin Escala</b>	



**SIMBOLOGIA**

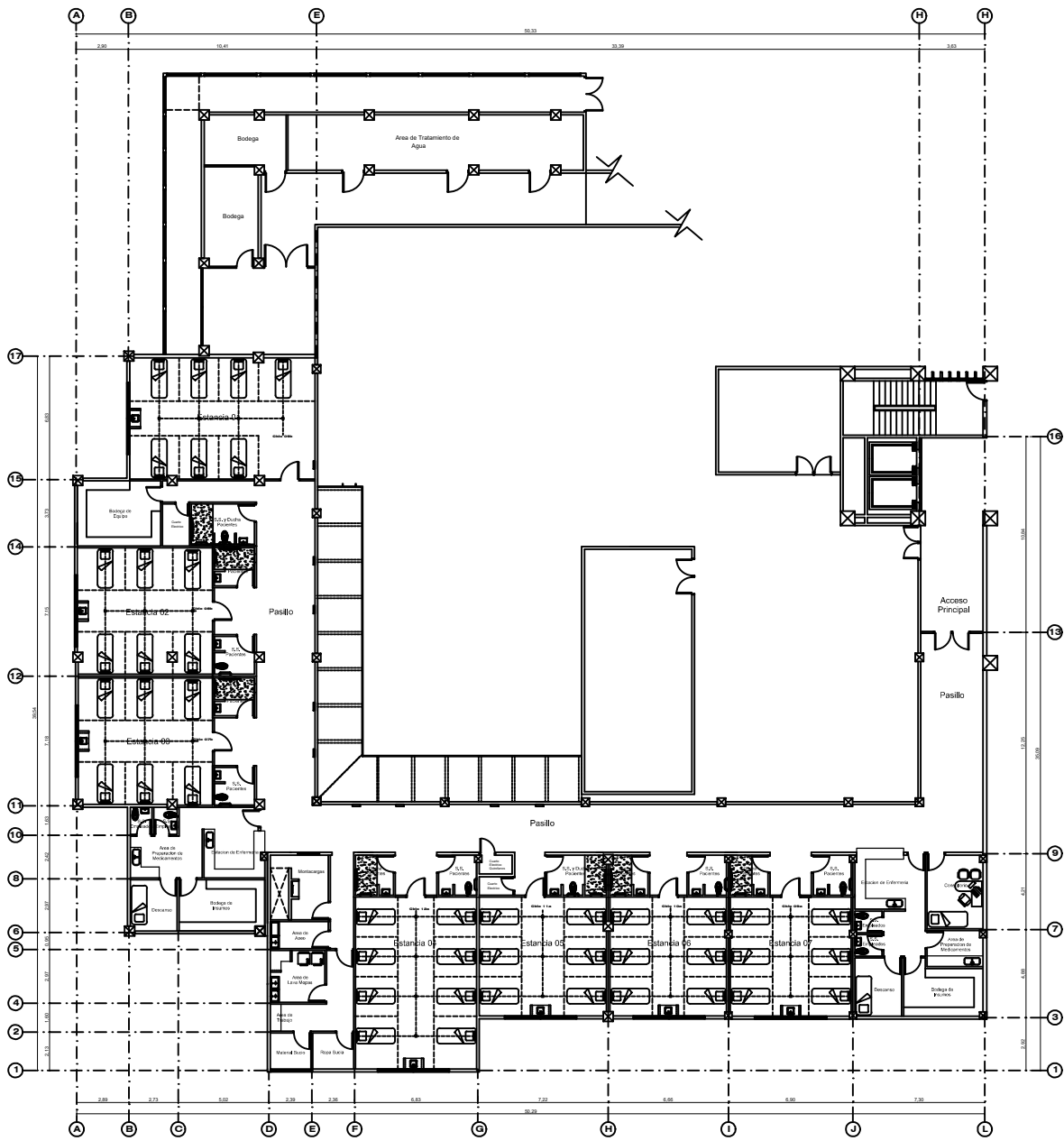
—	LINEA HACIA SWITCH
---	LINEA PARA ILUMINACION
●	LAMPARA FLUORESCENTE TIPO SPOT 5000 OHM E DE 20W
○	LAMPARA FLUORESCENTE 4 X 32 ACRILOCO PRISMATICO
□	LAMPARA FLUORESCENTE 4 X 17 ACRILOCO PRISMATICO
◻	ACRILICO PRISMATICO
◻	LAMPARA FLUORESCENTE 3 X 32 ACRILOCO PRISMATICO
◻	LAMPARA FLUORESCENTE 3 X 17 ACRILOCO PRISMATICO
◻	LAMPARA FLUORESCENTE 2 X 32 ACRILOCO PRISMATICO
◻	ACRILICO PRISMATICO
⊞	INTERRUPTOR SENCILLO
⊞	INTERRUPTOR TRIPLE
⊞	INTERRUPTOR VAIVEN
■	EXTRACTOR DE AIRE PARA BAÑO

○ Plano de Iluminacion General



PROYECTO: HOSPITALIZACION SALA "A" DE ADULTOS , HOSPITAL DE ESPECIALIDADES

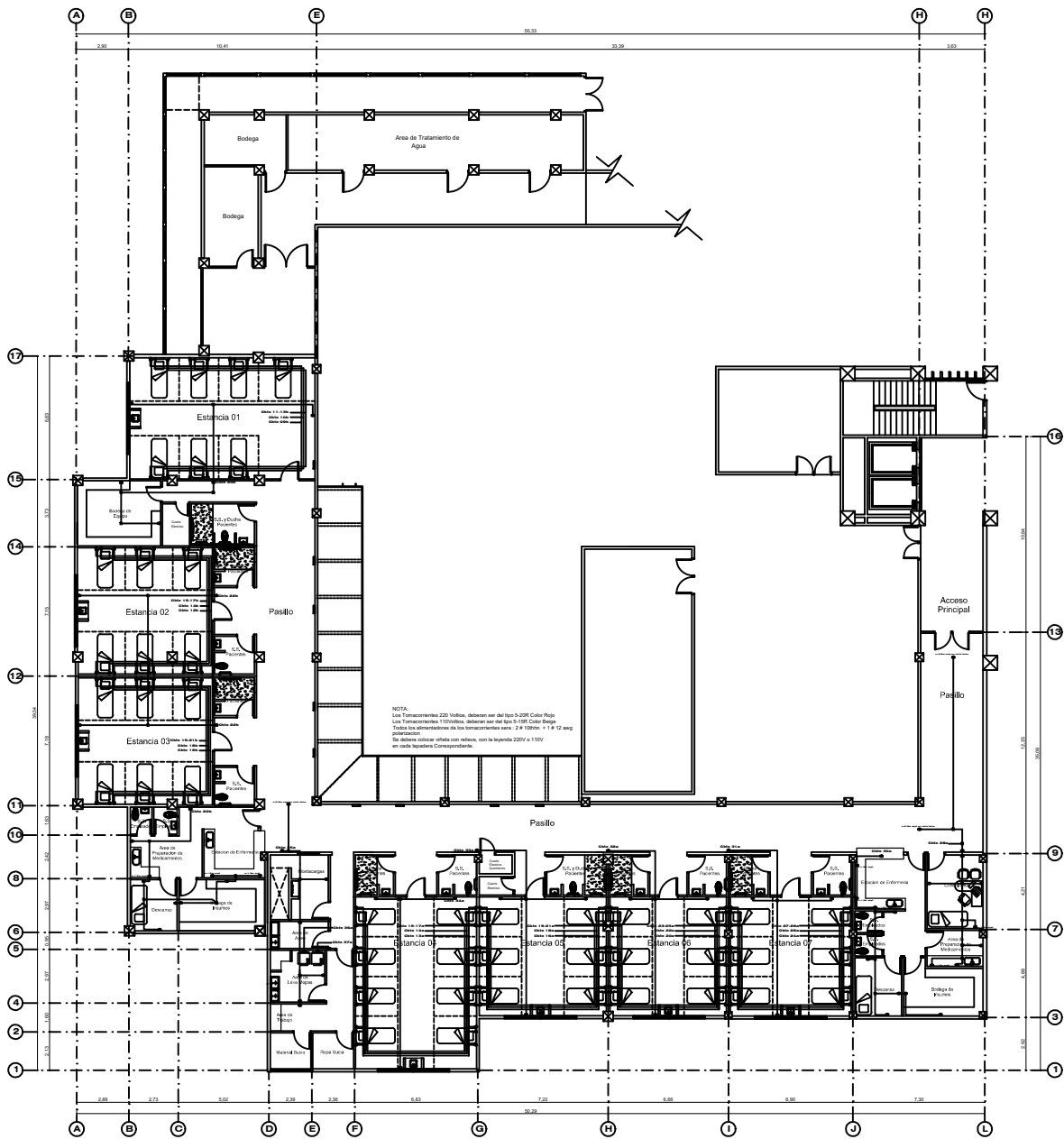
LOCALIZACION	LOCALIZACION	FECHA	HOJA
Tegucigalpa, Honduras	Hospital de Especialidades	Abril 2017	19
CONTENIDO	DESARROLLO DE PLANOS	ESCALA	
Plano de Iluminacion	Sub Gerencia Mantenimiento, Ingenieria y S.G.	Sin Escala	



○ Plano de Iluminacion de Camas



PROYECTO <b>HOSPITALIZACION SALA "A" DE ADULTOS , HOSPITAL DE ESPECIALIDADES</b>			
LOCALIZACION <b>Tegucigalpa, Honduras</b>	LOCALIZACION <b>Hospital de Especialidades</b>	FECHA <b>Abril 2017</b>	HOJA <b>20</b>
CONTENIDO <b>Plano de Iluminacion</b>		DESARROLLO DE PLANOS <b>Sub Gerencia Mantenimiento, Ingenieria y S.G.</b>	SIN ESCALA

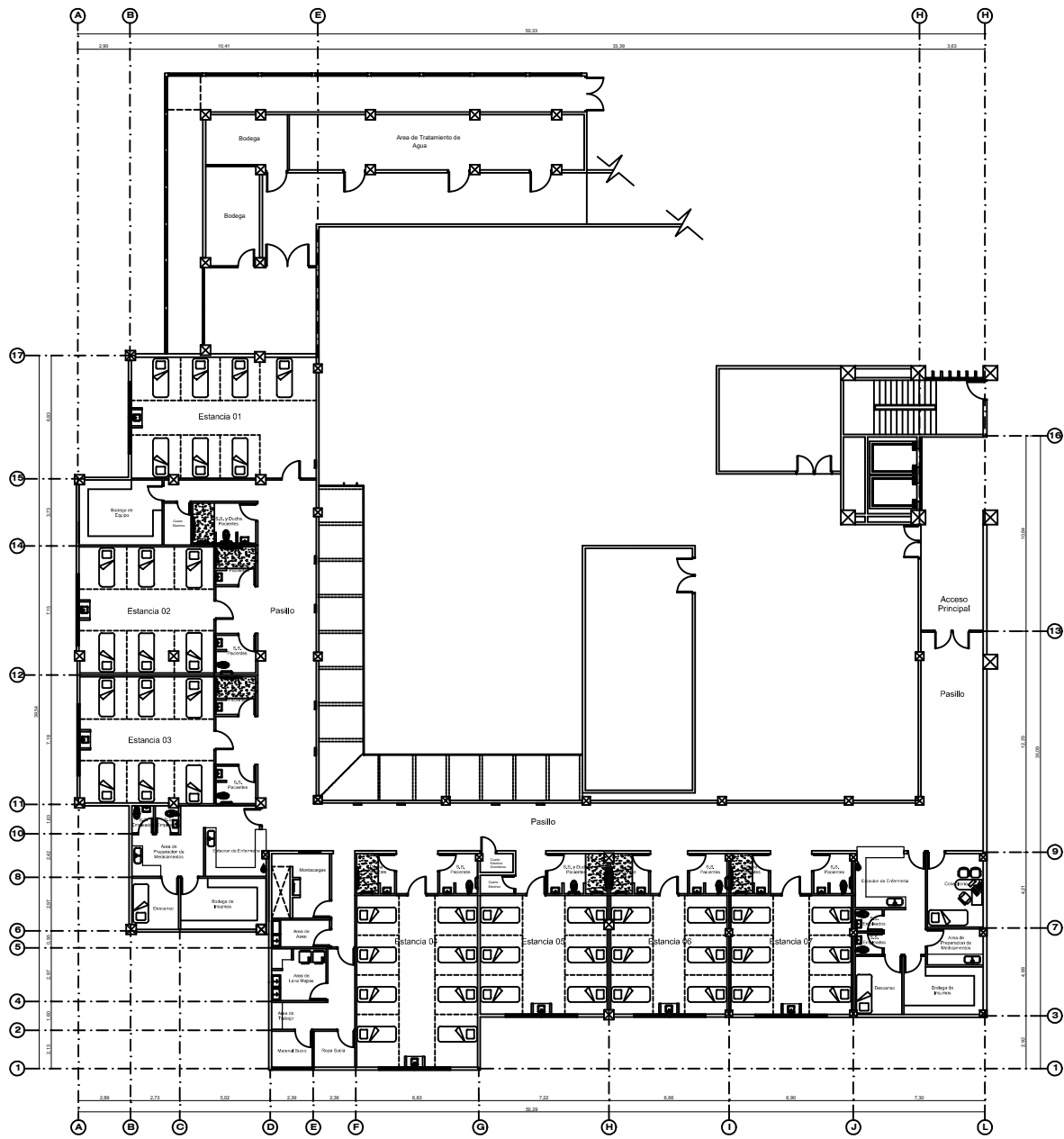


○ Plano de Fuerza



PROYECTO: HOSPITALIZACION SALA "A" DE ADULTOS ,HOSPITAL DE ESPECIALIDADES

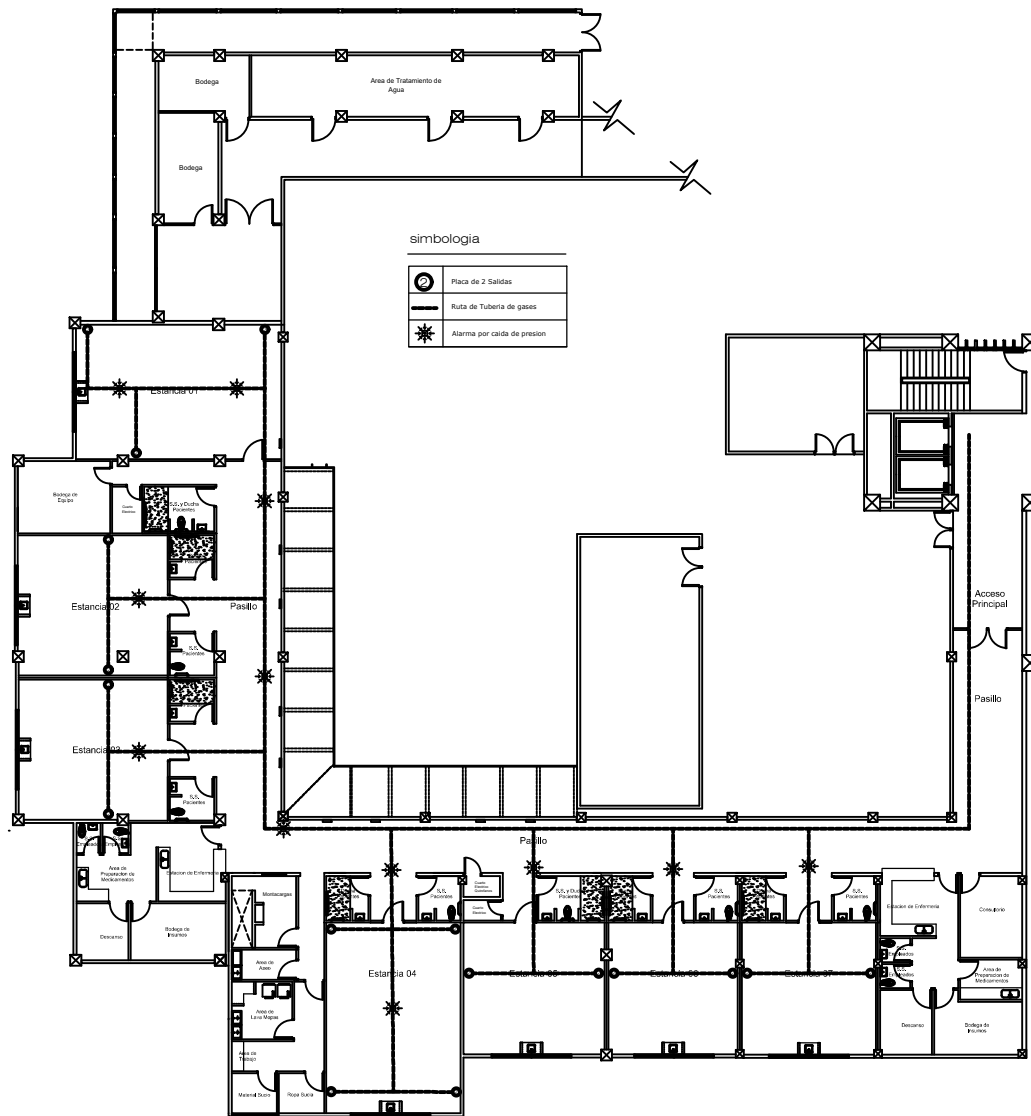
LOCALIZACION: <b>Tegucigalpa, Honduras</b>	LOCALIZACION: <b>Hospital de Especialidades</b>	FECHA: <b>Abril 2017</b>	HOJA: <b>21</b>
CONTENIDO: <b>Plano de Fuerza</b>	DESARROLLO DE PLANOS: <b>Sub Gerencia Mantenimiento, Ingenieria y S.G.</b>	ESCALA: <b>Sin Escala</b>	



Plano de Redes y Tecnologia



<b>PROYECTO</b> HOSPITALIZACION SALA "A" DE ADULTOS ,HOSPITAL DE ESPECIALIDADES			
<b>LOCALIZACION</b> Tegucigalpa, Honduras	<b>LOCALIZACION</b> Hospital de Especialidades	<b>FECHA</b> Abril 2017	<b>HOJA</b> 22
<b>CONTENIDO</b> Plano de Redes y Tec		<b>DESARROLLO DE PLANOS</b> Sub Gerencia Mantenimiento, Ingenieria y S.G. Sin Escala	



**Notas Generales**

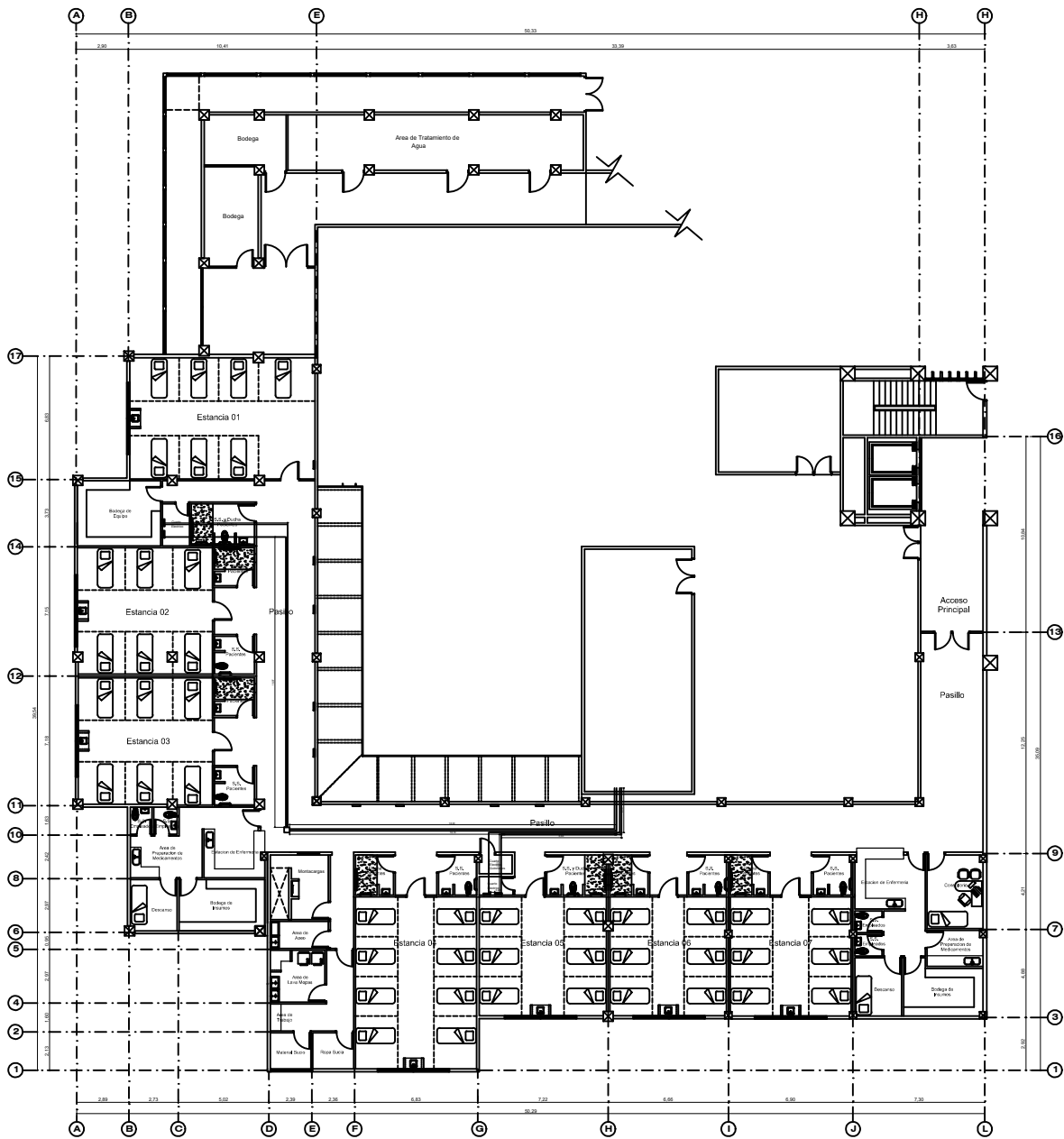
1. No se deberá permitir que las tuberías de gas tengan contacto con las tuberías eléctricas.
2. Todas las tuberías aéreas deberán tener soporte a 1 metro como máximo, en el caso de cruces necesarios entre tuberías de gas y electricidad deberán colocar soportes a ambos lados del cruce.
3. Se deberá identificar cada tubería en las uniones, codos de las válvulas, tabiques, etc. Esta tubería esto se hará por medio de etiquetas no menores a 6mm identificando el número de circuito, ramal y adicionalmente el sentido del caudal.
4. Las tuberías deberán estar desengrasadas por completo.
5. Se deberán cubrir todas las juntas cobre-cobre, cobre-latón/bronce en el transcurso de la instalación. Únicamente se permitirá el uso de cortadoras de tubería, el uso de sierras queda prohibido, esto para evitar partículas dentro del sistema.
6. Únicamente se permitirá el uso de cortadoras de tubería, el uso de sierras queda prohibido, esto para evitar partículas dentro del sistema.
7. Las juntas mecánicas (roscadas y con pestañas) únicamente se permitirán en las conexiones con válvulas y equipos de control.
8. Las juntas soldadas deben usar una aleación cobre-plata-zinc y un fundente apropiado, los recodos del fundente deberán ser retirados químicamente.
9. Para las juntas cobre-cobre se utilizará una aleación plata-cobre-fosforo, según las normas americanas y no se usará fundente.
10. Las cajas de salida estarán a 1.00m sobre el nivel de piso terminado (npt).
11. Las válvulas de zona se encontrarán al mismo nivel de las salidas o cercanas a estas.

○ **Planto de Gases Hospitalarios**



PROYECTO **HOSPITALIZACION SALA "A" DE ADULTOS ,HOSPITAL DE ESPECIALIDADES**

LOCALIZACION	LOCALIZACION	FECHA	HOJA
<b>Tegucigalpa, Honduras</b>	<b>Hospital de Especialidades</b>	<b>Abril 2017</b>	<b>23</b>
<b>Planto de Gases</b>	<b>Sub Gerencia Mantenimiento, Ingenieria y S.G.</b>	<b>Sin Escala</b>	



○ Plano de Paneles Electricos



<b>PROYECTO</b> HOSPITALIZACION SALA "A" DE ADULTOS ,HOSPITAL DE ESPECIALIDADES			
<b>LOCALIZACION</b> Tegucigalpa, Honduras	<b>LOCALIZACION</b> Hospital de Especialidades	<b>FECHA</b> Abril 2017	<b>HOJA</b> 24
<b>CONTENIDO</b> Plano Paneles Electricos	<b>DESARROLLO DE PLANOS</b> Sub Gerencia Mantenimiento, Ingenieria y S.G.	<b>ESCALA</b> Sin Escala	



